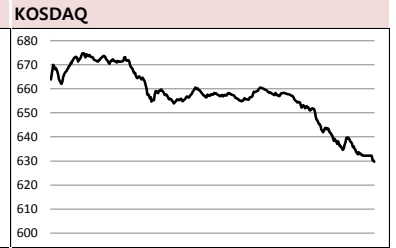
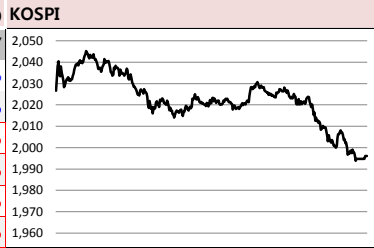


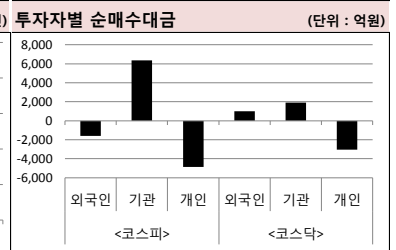
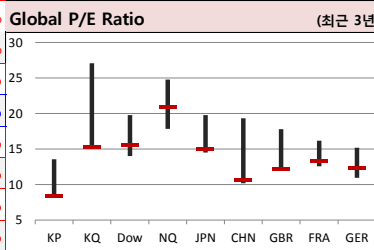


2018-10-30, (화)

Global Indices	Close	1D	1W	1M	3M	YTD	3Y
KOSPI	1,996.05	-1.5%	-5.2%	-14.8%	-13.0%	-19.1%	-1.6%
KOSDAQ	629.70	-5.0%	-12.4%	-23.4%	-18.2%	-21.1%	-7.9%
Dow Jones	24,442.92	-1.0%	-3.0%	-7.6%	-3.4%	-1.1%	38.4%
Nasdaq	7,050.29	-1.6%	-5.2%	-12.4%	-7.6%	2.1%	39.5%
S&P 500	2,641.25	-0.7%	-3.6%	-9.4%	-5.8%	-1.2%	27.0%
United Kingdom	7,026.32	1.3%	1.0%	-6.4%	-8.8%	-8.6%	10.5%
Germany	11,335.48	1.2%	0.5%	-7.4%	-11.4%	-12.2%	4.5%
France	4,989.35	0.4%	0.4%	-9.2%	-9.1%	-6.1%	1.9%
Japan	21,149.80	-0.2%	-3.9%	-12.3%	-6.2%	-7.1%	10.8%
China	2,542.10	-2.2%	-2.0%	-9.9%	-11.4%	-23.1%	-24.8%
Brazil	83,796.71	-2.2%	-1.8%	5.6%	4.4%	9.7%	82.7%
Vietnam	888.82	-1.3%	-5.4%	-12.6%	-6.4%	-9.7%	46.3%
India	34,067.40	2.2%	0.7%	-6.0%	-9.1%	0.8%	27.8%
Russia	2,317.06	1.0%	0.5%	-6.4%	0.9%	9.8%	35.4%



Global Market	Close	1D	1W	1M	3M	YTD	3Y
미국 증시	24,442.92	-1.0%	-3.0%	-7.6%	-3.4%	-1.1%	38.4%
유럽 증시	11,335.48	1.2%	0.5%	-7.4%	-11.4%	-12.2%	4.5%
일본 증시	21,149.80	-0.2%	-3.9%	-12.3%	-6.2%	-7.1%	10.8%
국내 증시	1,996.05	-1.5%	-5.2%	-14.8%	-13.0%	-19.1%	-1.6%



미국 증시 - 대 중국 추가 관세 준비한다는 소식에 3대 지수 하락 마감
 · 다음달 미중 정상회담에서 무역협상 실패를 대비해 추가 관세부과 발표를 준비 중
 · 영국 예산안에 온라인 플랫폼 수익에 '디지털서비스세'를 부과할 계획, 인터넷 종목 하락세

유럽 증시 - S&P의 이탈리아 신용등급 유지, 중국의 자동차 취득세 인하 계획에 상승 마감
 · 은행/자동차주 지수 상승 주도, 이탈리아 신용등급 BBB유지, 중국은 취득세 절반 인하 계획
 · 메르켈 독일 총리가 기민당 당 대표에서 물러나, 21년 임기를 끝으로 총리직 물러날 것

일본 증시 - 뉴욕 증시 하락 여파로 하락 마감
 · 오카산증권, '시장이 안정을 되찾기 위해서는 시간 걸릴 것', 저가 매수세도 반등 주도 못해
 · 기업들의 낙관적인 실적 전망에 따라 소니의 실적 전망에 따라 투자자들이 큰 반응을

국내 증시 - 미중 무역분쟁, 연준 금리 인상 등으로 인한 경기 둔화 우려감으로 하락 마감
 · 개인투자자들의 공포심 확대에 반대매매와 패닉셀 이어져, 신용물량 진정될 때까지 관망
 · 코스닥은 5%대 급락, 단, 금융위 5,000억원 규모 증시 안정화 자금 조성 소식에 장 초반 ↑

China Region Market
중화권 증시 - 경기하강 우려에 하락 마감
 · 27일 국가통계국, 중국 대형 공업기업 9월 순이익의 증가율이 4.1%로 5개월째 하락세
 · 상해 시총 5위 종목 Kweichow Moutai 3분기 순이익 둔화로 10% 급락하며 지수 하락 주도

중화권 이슈 - 내수 경기 둔화 우려감 증폭
 · 귀주모태주의 실적 둔화는 무역전쟁의 여파에 따른 중국의 내수 침체를 나타낸다는 지적
 · 레버리지 트레이더들의 주식 매수 규모는 약 4년래 최저치 수준인 약 125조2천억원 부근

Today's Event
 · 9월 가중평균금리
 · 10월 기업경기실사지수
 · 두산밥캣/두산인프라코어/코미코 실적발표
 · KT&G/SK텔레콤/현대일렉트릭 실적발표
 · 대우건설/현대건설기계/국도화학 실적발표

· 미국, 8월 S&P코어로직/CS주목가격지수
 · 미국, Facebook/Coca-Cola/Pfizer 실적발표
 · 미국, Mastercard/GE/Ebay 실적발표
 · 유로존, 10월 경기체감지수
 · 일본, BOJ 금융정책회의의 1일차

S&P 500 Sector	1D	1W	1M	3M	YTD	2Y	3Y
에너지	-1.9%	-5.3%	-13.8%	-15.4%	-9.4%	-5.4%	-3.7%
소재	-0.3%	-2.7%	-12.7%	-14.5%	-16.3%	8.2%	11.4%
산업재	-1.7%	-5.3%	-13.3%	-9.7%	-10.4%	15.8%	21.2%
경기소비재	-1.5%	-5.0%	-13.8%	-8.2%	3.0%	30.5%	25.9%
필수소비재	1.1%	0.1%	1.0%	2.5%	-4.6%	3.8%	9.4%
의료	0.2%	-3.0%	-8.0%	-0.4%	6.0%	29.4%	22.9%
금융	0.9%	-1.6%	-7.7%	-9.4%	-8.8%	28.9%	30.5%
IT	-1.8%	-4.9%	-11.2%	-5.3%	6.1%	46.6%	59.8%
통신서비스	-1.6%	-6.2%	-10.2%	-4.4%	-13.2%	-8.7%	-3.5%
유틸리티	1.4%	0.4%	2.8%	3.6%	2.8%	11.7%	23.7%

Korea Sector	1D	1W	1M	3M	YTD	2Y	3Y
에너지	-0.8%	-1.8%	-7.5%	-0.1%	-2.3%	29.8%	59.2%
소재	-0.4%	-0.9%	-12.2%	-18.1%	-24.5%	3.9%	8.9%
산업재	-1.0%	-5.0%	-16.4%	-10.2%	-14.5%	-18.3%	-20.1%
경기소비재	-2.6%	-6.3%	-18.3%	-15.3%	-29.2%	-22.3%	-29.0%
필수소비재	-3.5%	-5.3%	-16.1%	-17.8%	-24.0%	-18.9%	-25.2%
의료	-3.2%	-11.2%	-27.6%	-10.9%	-14.0%	60.7%	66.2%
금융	0.2%	-0.3%	-6.1%	-4.2%	-14.4%	5.4%	5.9%
IT	0.2%	-4.8%	-11.9%	-13.6%	-18.6%	26.0%	46.6%
통신서비스	-0.3%	-4.3%	-5.0%	11.6%	2.6%	19.7%	18.8%
유틸리티	-0.8%	1.6%	-9.2%	-16.7%	-23.7%	-40.1%	-41.8%

Fixed Income	Close	1D	1M	YTD
국고채 3년	1.882	-8.8	-12.0	-25.2
국고채 10년	2.160	-9.2	-19.5	-30.7
미국채 2년	2.816	1.0	-0.2	93.3
미국채 10년	3.085	0.9	2.4	68.0
일본 국채 10년	0.110	-0.3	-2.0	6.2
중국 국채 10년	3.999	0.0	3.1	-33.4
독일 국채 10년	0.377	2.5	-9.3	-5.0

Commodity	Close	1D	1M	YTD
국제유가(WTI)	66.69	-1.3%	-9.0%	10.4%
VIX Index	24.70	2.2%	103.8%	123.7%
천연가스	3.19	0.0%	5.9%	7.9%
CRB상품지수	193.42	-1.1%	-0.9%	-0.2%
금(Comex)	1,224.50	-0.6%	2.8%	-6.5%
BDI(Baltic Dry)	1,519.00	0.0%	-1.4%	11.2%
구리	271.15	-1.1%	-3.3%	-17.8%

※ 작성자(SK증권 리서치센터)는 본 조사분석자료에 게재된 내용들이 외부의 부당한 압력이나 간섭없이 신의성실하게 작성되었음을 확인합니다. 자료 제공일 시점에서의 의견 및 추정치로 최종 실적과 오차가 발생할 수 있으며, 투자를 유도할 목적이 아니라 투자판단에 참고가 되는 정보제공을 목적으로 하고 있습니다. 투자시 투자자 자신의 판단과 책임하에 최종결정을 하시기 바랍니다. 본 자료는 당사의 저작물로서 모든 저작권은 당사에 있으며, 어떠한 경우에도 당사의 동의 없이 복제, 대여, 전송, 재배포 될 수 없습니다.





2018-10-30, (화)

일일 상승률 상위 종목				일일 하락률 상위 종목			
종목명	시가총액	수익률	특이동향	종목명	시가총액	수익률	특이동향
루미마이크로	1,268	11.5%		매직마이크로	1,899	-29.9%	코웨이
바이오솔루션	3,688	9.3%	· 금호에이치티 지분투자 소식에 강세	썸에이지	1,581	-29.9%	· 웅진씽크빅, 코웨이 주식 22.17% 인수
메디톡스	26,982	9.2%		MP한강	1,139	-29.3%	
안트로젠	5,950	8.8%		인트로메딕	911	-26.4%	
웅진	1,868	7.8%	· 카타라이프 식약처 허가 기대감으로 상승	유니온머티리얼	796	-25.5%	
하이록코리아	3,526	7.0%		지스마트글로벌	1,959	-25.0%	
효성	6,235	7.0%		코웨이	46,494	-24.9%	
삼성엔지니어링	33,712	6.2%	· 기술이전 '이노톡스' 글로벌 3상 돌입 예고	세명전기	762	-21.9%	

<외국인 순매수 상위>		<외국인 순매도 상위>		<기관 순매수 상위>		<기관 순매도 상위>		<개인 순매수 상위>		<개인 순매도 상위>	
종목명	매수대금	종목명	매도대금	종목명	매수대금	종목명	매도대금	종목명	매도수금	종목명	매도대금
LG화학	216.8	삼성전자	-750.7	삼성전자	1,803.4	아모레퍼시픽	-211.4	아모레퍼시픽	341.2	삼성전자	-1,038.1
현대엘리베이	124.3	셀트리온	-397.9	셀트리온	541.7	S-Oil	-92.2	코웨이	193.4	LG화학	-536.1
넷마블	103.6	삼성전기	-371.4	SK하이닉스	538.7	LS산전	-85.9	삼성전기	101.4	SK하이닉스	-264.4
현대로템	100.5	SK하이닉스	-284.4	LG화학	329.6	현대건설	-80.7	LS산전	90.4	셀트리온헬스케어	-178.5
카카오	71.0	현대모비스	-216.2	삼성전기	271.4	아모레G	-55.7	S-Oil	82.4	호텔신라	-176.5
현대건설	68.3	코웨이	-185.5	현대모비스	260.0	코스맥스	-54.0	포스코켄텍	66.1	신라젠	-174.7
호텔신라	64.4	아모레퍼시픽	-126.4	셀트리온헬스케어	235.2	대우건설	-34.1	한화케미칼	60.9	삼성엔지니어링	-152.2
대아티아이	63.7	SK이노베이션	-119.6	KT&G	159.4	케어젠	-32.0	웅진	49.6	셀트리온	-150.7
휠라코리아	53.0	삼성SDI	-118.1	SK이노베이션	155.6	한국콜마	-30.6	현대위아	48.4	현대엘리베이	-127.7
아모레G	51.8	KB금융	-86.3	KB금융	151.8	롯데케미칼	-29.4	안트로젠	45.2	메디톡스	-120.5

후강통(Shanghai-Hongkong Link) 거래 상위 종목					선강통(Shenzhen-Hongkong Link) 거래 상위 종목				
코드	종목명	시가총액(B)	Close	거래대금	코드	종목명	시가총액(B)	Close	거래대금
601318 C1 Equity	중국 평안보험	1,152.5	62.00	1,500.0	000333 C2 Equity	메이디 그룹	240.4	36.27	1,500.0
600276 C1 Equity	장쑤 형루이 의약	208.1	56.51	898.8	000651 C2 Equity	거리 전기기기	218.9	36.38	881.2
600036 C1 Equity	초상 은행	691.5	27.85	739.7	002415 C2 Equity	항저우 하이테크비전 디지털 기	221.4	23.99	676.3
600887 C1 Equity	네이멍구 이리산업	127.9	21.04	588.2	002304 C2 Equity	장쑤 양허맥주	130.2	86.40	403.9
600519 C1 Equity	구이저우 모우타이	689.8	549.09	586.2	000002 C2 Equity	완커 기업	249.5	22.80	300.0
600030 C1 Equity	중신증권	190.7	16.65	408.4	000858 C2 Equity	우량에 이빈	189.7	48.87	220.6
600028 C1 Equity	중국석유화공	740.5	6.23	370.5	000001 C2 Equity	핑안 은행	184.6	10.75	205.7
601166 C1 Equity	싱예은행	327.8	15.78	353.1	002027 C2 Equity	포커스 미디어 인터내셔널 테	94.1	6.41	185.3
600585 C1 Equity	안후이 하이뤄 수니	169.4	31.00	285.3	002475 C2 Equity	릭스쉐어 정밀산업	66.6	16.19	163.9
601328 C1 Equity	교통은행	412.3	5.92	283.2	300498 C2 Equity	웬스 식품집단	134.0	25.21	152.5

오늘의 Check Point !!!

▶ 코스피 바닥에 대한 고민

- 코스피 2,000선 하회하면서 변동성 장세 유지에 대한 전망이 지배적
- 미중 무역분쟁, 12월 미 금리 인상 등 예측 어려운 대외 변수 남아 있어, 하나씩 대응해 나갈 필요 있어
- 미국 FOMC와 미국과 중국의 정상회담으로 갈등이 봉합되는 것을 확인해야 변동성 줄어들 것

▶ 개인 매도 가속화 현상, 반대매매 물량 나와

- 외국인들이 이달에 매도 주식은 4조7,000억원 규모, 지수 변동폭 확대에 개인도 매도 가세
- 개인들 29일날 코스피 기준 4,873억원 순매도 보여, 지난 3월 9일 이후 순매도 규모 올해 들어 두 번째
- 지수 급락에 상품 환매에 대한 신중한 입장, 적은 금액으로 적립식 투자를 전략으로 제시하기도

16만

원가 좋아하는 사람들이 벌써 이렇게나

시럽웰스 회원

16만 돌파!

시럽웰스님 외 160,000명이 좋아합니다

스마트하게 돈 버는 지갑, 시럽웰스

membership Wealth

※ 작성자(SK증권 리서치센터)는 본 조사분석자료에 게재된 내용들이 외부의 부당한 압력이나 간섭없이 신의성실하게 작성되었음을 확인합니다. 자료 제공일 시점에서의 의견 및 추정치로 최종 실적과 오차가 발생할 수 있으며, 투자를 유도할 목적이 아니라 투자판단에 참고가 되는 정보제공을 목적으로 하고 있습니다. 투자자 투자자 자신의 판단과 책임하에 최종결정을 하시기 바랍니다. 본 자료는 당사의 저작물로서 모든 저작권은 당사에 있으며, 어떠한 경우에도 당사의 동의 없이 복제, 대여, 전송, 재배포 될 수 없습니다.



2018-10-30, (화)

섹터별 시가총액 상위 종목 수익률(국내)

(단위: 억원 / 원)

섹터	코드	종목명	시가총액	Close	1D	1W	1M	YTD	주요 뉴스
에너지	A034730	SK	181,881	258,500	-0.4%	-3.5%	-9.9%	-8.7%	금호석유, 대우건설 주식 처분 결정 철회(아시아경제)
	A096770	SK이노베이션	190,941	206,500	0.7%	-3.5%	-4.0%	1.0%	· 16년 12월 14일 자금유동성 확보 위해 현재까지 67만2036주를 처분
	A010950	S-Oil	134,536	119,500	-4.4%	-7.4%	-12.8%	2.1%	· 공사 시점 대비 시장상황 및 외부 경제환경이 변화, 처분 손실 증가 우려
	A267250	현대중공업지주	55,456	340,500	-1.0%	-7.4%	-15.9%	-10.6%	'수소생태계 조성', 현대차, 중국과 1억 달러 펀드 조성(국민일보)
	A078930	현대	44,321	47,700	-0.6%	-6.5%	-13.4%	-23.3%	· 청화연구원과 '수소에너지 펀드'를 설립, 양국의 혁신 스타트업에 투자키로
	A010060	OCI	19,366	81,200	-1.2%	-13.7%	-26.2%	-40.3%	· 현대차, 수소에너지 펀드 통해 중국 내 수소에너지 신사업 진출 계기 마련
소재	A051910	LG화학	236,837	335,500	3.6%	-0.6%	-8.2%	-17.2%	SK이노베이션-폭스바겐 유럽에 전기차 배터리 투자 검토(머니투데이)
	A005490	POSCO	227,558	261,000	-1.3%	-2.1%	-11.4%	-21.5%	· 폭스바겐과 손잡고 유럽에 전기차 '기가팩토리'를 건설하는 방안 협상 중
	A011170	롯데케미칼	87,574	255,500	-4.7%	-2.5%	-8.1%	-30.6%	· 양사 협업이 실제 추진될 경우 전체 투자금은 6조원 규모에 이를 것
	A010130	고려아연	73,687	390,500	1.3%	-0.4%	-10.4%	-20.8%	중국 철강-알루미늄, 대미 수출 반토막(디지털타임스)
	A004020	현대제철	55,847	41,850	-3.4%	-11.9%	-25.9%	-28.6%	· 미국, 1월 중국산 철강-알루미늄에 25% 관세부과 계획 발표, 3월 23일 부과
	A003670	포스코켐텍	38,750	65,600	-6.3%	-11.6%	-10.1%	64.8%	· 대미 수출량은 YoY로 발표 이후 21% ↑, 관세 발표 후 지금까지 53% 감소
산업재	A028260	삼성물산	200,123	105,500	-0.9%	-9.4%	-18.5%	-16.3%	국회 여야 합동토론회 'SOC투자 12.6조 확대해야 연 3%성장'(매일경제)
	A003550	LG	108,366	62,800	1.3%	-3.1%	-13.5%	-31.0%	· 일자리 감소로 허덕이는 상황, 고용유발 효과가 큰 SOC 예산을 '홀대' 지적
	A009540	현대중공업	80,578	116,500	0.4%	-7.5%	-13.4%	21.4%	· SOC 투자 10억원 ↑, 건설업 취업 유발효과는 13.9명, 전산업 평균 12.9명
	A000720	현대건설	49,219	44,200	-5.8%	-15.5%	-34.5%	21.8%	현대건설, 이란 공사계약 해지(이데일리)
	A010140	삼성중공업	42,399	6,730	-0.2%	-6.7%	-16.7%	4.0%	· 이란 경제제재, Kangan Petro Refining Complex 2단계 프로젝트 계약 취지
	A086280	현대글로벌비스	39,750	106,000	-1.9%	-4.5%	-18.5%	-22.1%	· 해지금액은 5,946억 6,841만원으로 매출액 대비 3.09%에 해당
경기소비재	A005380	현대차	226,488	106,000	-1.9%	-10.2%	-18.2%	-32.1%	현대기아차, 상품-디자인-미래차 사령탑 교체, '위기 정면돌파'(한국경제)
	A012330	현대모비스	183,980	189,000	0.5%	-3.3%	-17.1%	-28.1%	· 수소전기차 주도권 강화 위해 연료전지사업부 신설
	A000270	기아차	113,502	28,000	0.5%	-4.9%	-20.2%	-16.4%	· 모빌리티 시장 대응 위해 AI을 전담할 별도 조직인 'AIR랩' 신설
	A066570	LG전자	97,207	59,400	-2.8%	-9.6%	-16.3%	-44.0%	코웨이 추가 24%급락, '웅진 과거 경영방식 재현 우려'(뉴스1)
	A018880	한온시스템	54,715	10,250	-4.2%	-13.1%	-19.0%	-26.3%	· 자금 조달 불확실성 작용, 직원들도 불안 '빛 갠데 활용될까 걱정'
	A021240	코웨이	46,494	63,000	-24.9%	-25.2%	-27.4%	-35.5%	· 웅진 '올해 말, 내년 초 웅진에너지 등 계열사 매각해 지분율 높일 것'
필수소비재	A051900	LG생활건강	163,366	1,046,000	-5.3%	-6.1%	-18.0%	-12.0%	아모레퍼시픽, 실적 부진에 신저가로 하락(연합뉴스)
	A090430	아모레퍼시픽	93,534	160,000	-12.8%	-18.6%	-38.7%	-47.5%	· 18만2천500원으로 거래 개시해 등락, 실적 발표된 이후 2시 기점으로 급락
	A033780	KT&G	137,293	100,000	0.7%	-1.5%	-3.9%	-13.4%	· 아모레퍼시픽그룹도 3분기 연결기준 영업이익이 847억원, YoY 36% ↓
	A002790	아모레G	51,042	61,900	-14.7%	-19.6%	-33.7%	-56.1%	콩 대신 옥수수, 무역전쟁으로 바뀐 미 경작지형(파이낸셜뉴스)
	A004990	롯데지주	55,602	47,700	-3.3%	-10.0%	-16.5%	-26.7%	· 미국 농민, 주 경작물 바꿀듯 콩 대미 수출길 막힌 탓
	A271560	오리온	39,139	99,000	-0.1%	-10.8%	-6.2%	-5.3%	· 옥수수 씨앗 단가 높아 바이엘 등 중도업체 이득
의료	A068270	셀트리온	273,363	218,000	-4.4%	-18.8%	-26.6%	-1.4%	한미약품, 3분기 영업이익 215억원, 22.8% 감소(한국경제TV)
	A207940	삼성바이오로직스	239,848	362,500	-2.6%	-18.9%	-32.1%	-2.3%	· 매출액, 2천353억원으로 3.4% 늘었으나 순이익은 94억원으로 58.8% 줄어
	A091990	셀트리온헬스케어	94,712	67,400	-1.8%	-16.0%	-26.9%	-37.9%	· 한미 관계자, 전반적으로 고르고 안정적인 성장세 기조를 유지하고 있어
	A215600	신라젠	47,964	68,700	-2.1%	-21.9%	-32.9%	-26.5%	보령제약, 3분기 영업이익 70.5억, 전년비 465% 증가(아시아경제)
	A128940	한미약품	43,550	382,500	-2.7%	-12.8%	-23.5%	-34.5%	· 보령제약은 지난 3분기 매출 1216억5700만 원, 순이익 48억원 기록
	A008930	한미사이언스	41,846	65,900	-2.5%	-12.6%	-24.9%	-40.6%	· YoY로 매출은 1.24%, 영업이익은 465.16% 늘어, 순이익도 62.57% 증가
IT	A005930	삼성전자	2,657,600	41,400	1.0%	-4.9%	-10.9%	-18.8%	파운드리 세계 2위 굳히기 나선 삼성전자(디지털타임스)
	A000660	SK하이닉스	486,306	66,800	-0.3%	-4.6%	-8.6%	-12.7%	· 올 매출 100억달러 달성, 엑시노스AP 호조, 점유율 14%
	A035420	NAVER	180,471	109,500	-3.1%	-15.1%	-23.6%	-37.2%	· 삼성전자가 7나노 공정 생산 본격화 하는 내년부터 양강구도 본격화
	A018260	삼성세디에스	141,988	183,500	-2.9%	-13.4%	-20.6%	-8.3%	LG이노텍 부채비율 200% 돌파, 렌터카카메라 '양날의 검'(머니투데이)
	A006400	삼성SDI	157,471	229,000	-1.3%	-8.8%	-11.4%	12.0%	· 차입금의존도 지표 악화, LG 스마트폰 적자 지속 땀 재무구조 개선 어려워
	A009150	삼성전기	84,030	112,500	0.5%	-17.6%	-19.1%	12.5%	· 부채가 빠르게 늘고 있는 것은 주력사업인 카메라모듈 관련 투자 확대
	A035720	카카오	73,046	87,600	-3.6%	-14.5%	-26.4%	-36.1%	원익IPS, 계열사 원익테라세미콘 흡수합병 결정(이데일리)
	A251270	넷마블	78,266	91,800	-8.2%	-19.5%	-20.2%	-51.3%	· 원익IPS는 계열회사인 원익테라세미콘을 흡수합병한다고 29일 공시
	A036570	엔씨소프트	88,634	404,000	-1.3%	-5.3%	-8.7%	-9.7%	· 손속회사인 원익IPS와 소멸회사 원익테라세미콘의 합병 기일, 내년 2월1일
	A017670	SK텔레콤	222,858	276,000	0.4%	-3.5%	-2.1%	3.4%	화웨이 5G 장비 쓴다는 LG유플러스, 남겨진 '보안검증' 문제(한국경제)
A032640	LG유플러스	72,041	16,500	-1.5%	-8.6%	-9.8%	17.9%	· 5G 장비로 국내 첫발 들이게 된 화웨이, LGU+, 철저히 검사하겠다는 입장	
A030200	KT	76,636	29,350	-0.2%	-3.0%	-2.7%	-3.0%	· 보안에 대한 우려로 미국, 영국, 호주 등을 중심으로 화웨이 장비 채택 거부	
금융	A105560	KB금융	215,746	51,600	1.2%	-1.5%	-4.8%	-18.6%	6년 기다리다, '교보생명 상장 위한 초강수'(한국경제)
	A055550	신한지주	210,070	44,300	1.7%	-1.6%	-1.6%	-10.3%	· 퍼피티에쿼티파트너스 주도 FI의 풋옵션 행사, IPO 관련 교보생명-FI 갈
	A032830	삼성생명	181,800	90,900	-1.3%	-0.9%	-6.6%	-27.0%	· 교보생명과 FI 간 대타협 없을 경우 신창재 교보생명 회장 경영권에도 영향
유틸리티	A015760	한국전력	173,972	27,100	-0.7%	-1.6%	-7.7%	-29.0%	대기업 혜택 줄이는 쪽으로 한국전력 산업용 요금 개편 가닥(비즈니스포스트)
	A036460	한국가스공사	47,080	51,000	-1.4%	-7.4%	-16.0%	19.9%	· 대기업에 가던 할인 혜택은 줄여, 중소기업의 전기요금 부담 완화 방향
	A051600	한전KPS	11,925	26,500	-3.1%	-8.5%	-22.1%	-34.7%	· 철강, 석유화학, 정유, 반도체, 디스플레이 등 전기요금 오르면 경쟁력 약화

※ 작성자(SK증권 리서치센터)는 본 조사를 작성자에게 제공된 내용들이 외부의 부당한 압력이나 간섭없이 신의성실하게 작성되었음을 확인합니다. 자료 제공일 시점에서의 의견 및 추정치로 최종 실적과 오차가 발생할 수 있으며, 투자를 유도할 목적이 아니라 투자판단에 참고가 되는 정보제공을 목적으로 하고 있습니다. 투자자 투자자 자신의 판단과 책임하에 최종결정을 하시기 바랍니다. 본 자료는 당사의 저작물로서 모든 저작권은 당사에 있으며, 어떠한 경우에도 당사의 동의 없이 복제, 대여, 전송, 재배포 될 수 없습니다.





2018년 10월 시장 캘린더

월	화	수	목	금	비고
1	2	3 개천절	4	5	7일(일)
<ul style="list-style-type: none"> DMZ 일대의 지리재거 실시 시멘트 업체, 가격인상 미, 9월 ISM제조업지수 미, 9월 제조업PMI확정치 유, 9월 제조업PMI 유, 유럽당뇨학회 개최 일, 9월 제조업PMI확정치 중국/홍콩 증시 휴장 	<ul style="list-style-type: none"> 텍스 노사민정협 협의회 9월 기업경기실사지수 8월 산업활동동향 제롬파월 연준 의장 연설 랜들 웰스 연준 부의장 증언 유, 8월 생산자물가지수 일, 소비자신뢰지수 중국 증시 휴장 	<ul style="list-style-type: none"> 국내 증시 휴장 미, 9월 ADP취업자 변동 미, 9월 ISM비제조업지수 미, 9월 서비스업PMI확정치 유, 9월 서비스업PMI확정치 유, 8월 소매판매 독일 증시 휴장 중국 증시 휴장 	<ul style="list-style-type: none"> LG전자, V40 씽큐 공개 남북 10·4선언 기념행사 SK하이닉스, M15공장 준공식 9월 외환보유액 3분기 외국인직접투자 동향 미, 8월 공장주문 중국 증시 휴장 	<ul style="list-style-type: none"> KINDEX 코스피 ETF상장 9월 소비자물가동향 삼성전자 잠정 실적 발표 미, 9월 고용동향보고서 미, 8월 소비자신용지수 유, 노벨평화상 수상자 발표 일, 8월 경기동향지수 중국 증시 휴장 	<ul style="list-style-type: none"> 미-캐나다 나프타 협정문서 발표 폼페이오 미 국무장관 방북 브라질 대선
8	9 한글날	10	11	12	13일(토)
<ul style="list-style-type: none"> 대전시, 전기 기내버스 도입 신동빈 롯데 그룹 현안 회의 미, 폼페이오 문대통령 면담 미, 국제시장 휴장 중, 9월 차이신 서비스업PMI 일본 증시 휴장 	<ul style="list-style-type: none"> 국내 증시 휴장 찰스에반스 시카고 총재 연설 존 윌리엄스 뉴욕 총재 연설 미, 9월NFIB소기업 낙관지수 Google, Pixel3 공개 일, 9월 경기관측보고서 북-중-러 3자회담 	<ul style="list-style-type: none"> 셀트리온, 트룩시마 미 FDA 승인 자문위 개최 국회, 국정감사 실시 네이버 모바일 첫화면 개편안 찰스에반스 시카고 총재 연설 보스틱 애틀란타 총재 연설 북, 노동당 창건일 대만 증시 휴장 	<ul style="list-style-type: none"> 옵션만기일 삼성, 갤럭시A9프로 공개 코스닥 5개사 상장폐지 IMF-WB 연차총회 개최 OPEC, 월간 보고서 발표 미, 9월 소비자물가지수 일, 9월 생산자물가지수 일, 9월 은행대출 	<ul style="list-style-type: none"> 9월 국제금융/외환시장 동향 9월 자동차산업동향 찰스에반스 시카고 총재 연설 미, 10월 미시진 소비자심리지수 유, 8월 산업생산 일, 9월 광의통화(M2) 중, 9월 무역수지 	<ul style="list-style-type: none"> 문대통령, 유럽5개국 순방
15	16	17	18	19	20일(토)
<ul style="list-style-type: none"> 한-불 정상회담 남-북 고위급 회담 개최예정 다주택자 전세대출 보증 제한 김 국토부 장관, 중동 방문 미, 10월 뉴욕주 제조업지수 미, 9월 소매판매 미, 8월 기업재고 중, 인민은행 기준율 1%pt ↓ 	<ul style="list-style-type: none"> 9월 수출입물가지수 국내 메르스 상황 공식 종료 남북유엔사 JSA비무장화 회의 현차/Air Liquide/Engie MOU 미, 8월 구인 및 이직 보고서 유, 이탈리아, EU예산안 제출 중, 9월 생산자물가지수 화웨이, 메이트20 공개 예정 	<ul style="list-style-type: none"> 8월중 통화 및 유동성 동향 8월 예금취급기관 가계대출 미, FOMC의사록 공개 미, 9월 주택착공, 건축허가 미, 재무부 환율보고서 발표 EU 정상회의 캐나다, 마리화나 합법화 홍콩 증시 휴장 	<ul style="list-style-type: none"> 금융통화위원회 DSR 대출규제 기준 발표 삼성 파운드리 포럼 문대통령, 교황 면담 제임스 블라드 세인트루이스 총재 연설 미, 10월 필라델피아 연준 제조업지수 	<ul style="list-style-type: none"> 한-중 북핵수석, 북핵문제 관련 베이징 회동 문대통령, 독-영-태 총리와 양자 정상회담 카플란 델러스 총재 연설 미국류마티스학회(ACR) 개최 유럽중앙학회(ESMO) 개최 중, 3분기 GDP 	<ul style="list-style-type: none"> 라파엘 보스틱 애틀란타 총재 연설 중, 9월 주택가격지수
22	23	24	25	26	28일(일)
<ul style="list-style-type: none"> 한국은행 국정감사 남-북 산림협력 분과회담 남-북 만월대 공동 발굴조사 개재 DMZ 도라전망대 신축 개장 미, 9월 시카고 연방 국가활동지수 중, 양치산 중동 방문 	<ul style="list-style-type: none"> 9월 생산자물가지수 삼전, 갤럭시A7 출시 예정 미, 10월 리치몬드 연방 제조업지수 유, 10월 소비자신뢰지수 독, 9월 생산자물가지수 	<ul style="list-style-type: none"> 넥슨, 마블 배틀라인 출시 미, 연준 베이지북 공개 미, 10월 합성 PMI잠정치 미, 9월 신규주택매매 미, 8월 주택가격지수 유, 10월 제조업 PMI 중-일 정상회담 	<ul style="list-style-type: none"> 3분기 실질 GDP 속보치 미, 9월 상품수지 미, 9월 잠정주택판매지수 미, 9월 내구재주문 ECB 통화정책회의 캐나다, 철강 수입 제한 	<ul style="list-style-type: none"> 로봇 올림픽아드 2018 10월 소비자동향 9월 무역지수 및 교역조건 미, 3분기 GDP 예비치 미, 10월 미시진 소비자심리지수 일, 10월 도쿄지역 CPI 	<ul style="list-style-type: none"> 유럽, 서머타임 해제 브라질 대선(결선투표)
29	30	31			
<ul style="list-style-type: none"> 미, 10월 달러스 연준 제조업 미, 9월 개인소득, 소비지출 	<ul style="list-style-type: none"> 10월 기업경기실사지수 9월 금융기관 가중평균금리 미, 10월 소비자신뢰지수 미, 8월 S&P코어로직CS HPI 미, Apple, 신제품 공개 독, 10월 실업률 일, 9월 실업률 	<ul style="list-style-type: none"> 중선위, 삼바 회계부정 논의 9월 산업활동동향 미, 10월 ADP취업자 변동 미, 10월 시카고PMI 유, 9월 실업률 중, 10월 제조업 PMI 중, 10월 서비스업 PMI 			



섹터별 시가총액 상위 종목 수익률(해외)

<Global News Clip>

- Boeing, Lion Air 737 MAX 사고에 추가 영향 받아, 주가 -6.6% 하락 마감
- Mondelez, 3Q 조정 EPS 기대치인 \$0.60 상회하는 \$0.62 기록
- Visa, UBS에서 목표주가 \$141에서 \$146로 상향 조정, 주가 -2.48% 하락
- IBM, 오픈소스 소프트웨어업체 Red Hat 340억달러 인수, 높은 인수가 제시, 주가 -4.1% ↓
- Applied Materials/Lam Research, B.Riley에서 투자 의견 '매수'에서 '중립'으로 하향 조정

Dow Jones Industrial Average Members

Company	국가	Close	1D	1W	1M	YTD
Apple	USA	212.2	-1.9%	-4.7%	-6.0%	25.4%
American Express	USA	101.2	-0.1%	-3.1%	-5.0%	1.9%
Boeing	USA	335.6	-6.6%	-4.1%	-9.8%	13.8%
Caterpillar	USA	114.0	-0.9%	-4.2%	-25.3%	-27.7%
Cisco Systems	USA	43.8	-0.9%	-3.5%	-9.9%	14.5%
Chevron	USA	108.9	-2.3%	-3.9%	-10.9%	-13.0%
Walt Disney	USA	113.0	-0.1%	-4.1%	-3.3%	5.1%
DowDuPont	USA	52.1	0.1%	-4.8%	-19.0%	-26.9%
Walgreens Boots Alliance	USA	76.8	0.8%	-0.6%	5.4%	5.8%
Goldman Sachs Group	USA	214.5	1.0%	-1.9%	-4.3%	-15.8%
Home Depot	USA	173.2	0.6%	-3.0%	-16.4%	-8.6%
IBM	USA	119.6	-4.1%	-8.8%	-20.9%	-22.0%
Intel	USA	45.4	-0.6%	2.0%	-4.0%	-1.6%
Johnson & Johnson	USA	137.6	0.4%	-1.0%	-0.4%	-1.6%
JPMorgan Chase & Co	USA	104.9	1.4%	-0.4%	-7.1%	-2.0%
Coca-Cola	USA	46.5	1.2%	0.2%	0.6%	1.3%
McDonald's	USA	173.2	-0.1%	-2.2%	3.6%	0.6%
3M	USA	185.8	0.5%	-3.5%	-11.8%	-21.1%
Merck & Co	USA	71.5	1.5%	-0.9%	0.7%	27.0%
Microsoft	USA	103.9	-2.9%	-3.9%	-9.2%	21.4%
NIKE	USA	72.2	0.2%	-1.6%	-14.8%	15.4%
Pfizer	USA	43.2	1.5%	-2.0%	-1.9%	19.4%
Procter & Gamble	USA	88.2	0.4%	1.2%	6.0%	-4.0%
Travelers	USA	122.3	0.8%	-1.2%	-5.7%	-9.8%
UnitedHealth Group	USA	256.5	-0.6%	-3.1%	-3.6%	16.4%
United Technologies	USA	121.1	-1.7%	-6.9%	-13.4%	-5.1%
Visa	USA	134.3	-2.5%	-3.4%	-10.5%	17.8%
Verizon	USA	56.5	1.7%	-1.3%	5.8%	6.7%
Walmart	USA	99.8	0.9%	2.0%	6.3%	1.1%
Exxon Mobil	USA	77.1	-0.6%	-3.5%	-9.4%	-7.9%

Materials

Company	국가	Close	1D	1W	1M	YTD
BHP Billiton	AUS	31.7	1.4%	-3.5%	-8.6%	7.0%
BASF	DEU	66.1	-0.5%	-1.8%	-13.5%	-27.9%
Rio Tinto	AUS	74.7	0.7%	-3.8%	-5.2%	-1.5%
SABIC	SAU	127.2	0.0%	3.2%	1.4%	25.4%
Glencore	GBR	308.2	1.9%	2.8%	-7.1%	-17.4%
Vale S.A.	BRA	53.1	-4.5%	-6.4%	-11.2%	31.9%
Air Liquide S.A.	FRA	105.7	-0.9%	0.7%	-6.8%	0.6%
Monsanto	USA	128.0	0.0%	0.0%	0.0%	9.6%
Shin-Etsu Chemical	JAP	9,130.0	8.0%	4.1%	-9.3%	-20.3%
LyondellBasell	USA	88.5	-0.9%	-1.7%	-13.7%	-19.8%
Praxair	USA	165.5	0.3%	0.8%	3.0%	7.0%
Southern Copper	USA	35.9	-4.1%	-3.5%	-16.9%	-24.4%
Linde	DEU	221.5	0.0%	0.6%	9.1%	15.8%
Alcoa	USA	33.8	-1.3%	-9.4%	-16.3%	-37.2%

Industrials

Company	국가	Close	1D	1W	1M	YTD
Honeywell Int'l	USA	141.1	-0.2%	-3.3%	-11.5%	-3.9%
Siemens	DEU	100.4	0.4%	0.4%	-8.8%	-13.5%
Union Pacific	USA	141.3	-1.0%	-1.8%	-13.2%	5.4%
Lockheed Martin	USA	286.7	-6.0%	-10.8%	-17.1%	-10.7%
UPS	USA	105.1	-0.2%	-8.0%	-10.0%	-11.8%
Airbus	FRA	95.8	-0.3%	1.8%	-11.4%	15.5%
Fedex	USA	211.0	0.2%	-3.4%	-12.4%	-15.4%
General Dynamics	USA	167.0	-1.7%	-11.0%	-18.4%	-17.9%
Raytheon	USA	168.4	-4.8%	-12.0%	-18.5%	-10.4%
Northrop Grumman	USA	256.3	-5.0%	-15.7%	-19.2%	-16.5%
Vinci	FRA	77.9	0.6%	4.6%	-5.0%	-8.5%
Illinois Tool Works	USA	125.8	1.4%	-0.6%	-10.8%	-24.6%
Deutsche Post	DEU	28.5	0.6%	1.2%	-6.9%	-28.3%
Canadian National Railway	CAN	107.7	0.1%	-0.5%	-7.1%	3.9%

Energy

Company	국가	Close	1D	1W	1M	YTD
Royal Dutch Shell	GBR	2,428.0	0.6%	0.0%	-7.9%	-2.1%
Petro China	HKG	5.6	0.4%	-5.7%	-12.0%	3.4%
Total	FRA	51.0	0.7%	-0.2%	-8.7%	10.7%
BP	GBR	535.2	1.3%	0.4%	-9.2%	2.4%
China Petroleum	HKG	6.4	0.3%	0.6%	-18.2%	11.9%
Schlumberger	USA	51.5	-2.7%	-6.6%	-15.5%	-23.7%
Petrobras	BRA	26.4	-4.3%	0.8%	25.3%	64.1%
Reliance Industries	IND	1,087.8	4.1%	3.1%	-13.5%	19.6%
Equinor	NOR	215.2	1.4%	1.3%	-6.2%	22.8%
Shenhua Energy	HKG	17.5	-4.0%	-1.9%	-2.1%	-13.6%
CONOCPhillips	USA	67.4	-1.7%	-2.7%	-13.0%	22.7%
CNOOC	HKG	13.4	0.0%	-5.1%	-13.5%	19.4%
ENI S.P.A.	ITA	15.4	1.5%	2.8%	-5.7%	11.3%
EOG Resources Inc	USA	102.0	-4.2%	-8.2%	-20.0%	-5.4%
Rosneft Oil Co.	RUS	458.5	1.1%	0.8%	-7.0%	57.3%
Gazprom	RUS	152.5	0.0%	-0.7%	-6.2%	16.9%

Consumer Discretionary

Company	국가	Close	1D	1W	1M	YTD
Amazon	USA	1,538.9	-6.3%	-13.0%	-23.2%	31.6%
Toyota Motor	JAP	6,426.0	-1.7%	-1.8%	-9.4%	-10.9%
Comcast	USA	36.0	2.1%	1.0%	1.6%	-10.1%
LVMH	FRA	262.0	-0.2%	1.5%	-14.0%	6.7%
Netflix	USA	284.8	-5.0%	-14.5%	-23.9%	48.4%
Naspers	ZAF	245,723.0	-4.0%	-8.3%	-19.5%	-28.8%
Booking Holdings	USA	1,788.0	1.0%	-2.3%	-9.9%	2.9%
Inditex	ESP	25.0	0.8%	2.5%	-4.4%	-14.1%
Volkswagen	DEU	136.9	1.7%	-1.0%	-8.3%	-18.9%
Daimler	DEU	52.1	1.3%	2.0%	-4.3%	-26.4%
Charter Comm.	USA	300.9	2.0%	-5.4%	-7.7%	-10.5%
Starbucks	USA	58.4	0.5%	-0.7%	2.7%	1.6%
Time Warner	USA	98.8	0.0%	0.0%	0.0%	8.0%
Lowe's	USA	92.9	-1.0%	-5.4%	-19.1%	-0.1%
Tesla	USA	334.9	1.2%	13.8%	26.5%	7.5%
TJX	USA	108.4	1.7%	1.4%	-3.2%	41.8%

※ 작성자(SK증권 리서치센터)는 본 조사항목자료에 게재된 내용들이 외부의 부당한 압력이나 간섭없이 신의성실하게 작성되었음을 확인합니다. 자료 제공일 시점에서의 의견 및 추정치로 최종 실적과 오차가 발생할 수 있으며, 투자를 유도할 목적이 아니라 투자판단에 참고가 되는 정보제공을 목적으로 하고 있습니다. 투자시 투자자 자신의 판단과 책임하에 최종결정을 하시기 바랍니다. 본 자료는 당사의 저작물로서 모든 저작권은 당사에게 있으며, 어떠한 경우에도 당사의 동의 없이 복제, 대여, 전송, 재배포 될 수 없습니다.

MORNING CALL



2018-10-30, (화)

Consumer Staples

(단위 : 각국 거래소 통화 기준)						
Company	국가	Close	1D	1W	1M	YTD
Nestle	CHE	83.5	-0.4%	0.9%	2.1%	-0.4%
AB Inbev	BEL	66.5	0.8%	-6.7%	-11.6%	-28.6%
Unilever	NLD	47.5	-0.3%	-0.2%	-1.0%	1.1%
Pepsico	USA	112.9	2.2%	2.5%	1.0%	-5.9%
Philip Morris	USA	90.5	1.6%	2.2%	10.9%	-14.4%
Kweichow Moutai	CHN	549.1	-10.0%	-14.4%	-24.8%	-21.3%
BAT	GBR	3,549.0	-1.9%	1.3%	-1.0%	-29.3%
L'oreal	FRA	188.1	-0.5%	-0.9%	-9.4%	1.7%
Altria Group	USA	64.6	2.4%	4.4%	7.1%	-9.6%
AmBev	BRA	15.4	1.6%	-7.2%	-15.9%	-27.5%
Diageo	GBR	2,677.0	-0.7%	0.1%	-1.5%	-1.8%
Costco Wholesale	USA	222.4	1.9%	-2.8%	-5.3%	19.5%
Kraft Heinz	USA	55.5	1.6%	-1.9%	0.7%	-28.6%
CVS Health	USA	70.5	0.6%	-2.6%	-10.4%	-2.7%
Mondelez International	USA	40.1	0.0%	-2.8%	-6.6%	-6.3%

Health Care

(단위 : 각국 거래소 통화 기준)						
Company	국가	Close	1D	1W	1M	YTD
Novartis	CHE	86.4	1.7%	0.1%	2.3%	4.8%
Roche Holding	CHE	234.3	0.3%	-3.7%	-1.5%	-4.9%
AbbVie	USA	81.4	0.7%	-1.9%	-14.0%	-15.9%
Amgen	USA	188.2	1.2%	-4.8%	-9.2%	8.2%
Novo Nordisk	DNK	280.9	2.1%	1.8%	-7.1%	-16.0%
Abbott Laboratories	USA	67.3	0.5%	-1.8%	-8.2%	17.9%
Medtronic	USA	89.5	-0.3%	-3.9%	-9.1%	10.8%
Bristol Myers Squibb	USA	49.7	-1.4%	-1.8%	-19.9%	-18.8%
Sanofi	FRA	74.4	0.0%	-3.4%	-2.8%	3.6%
Gilead Sciences	USA	70.9	1.7%	-1.1%	-8.2%	-1.0%
Bayer	DEU	67.3	1.4%	-4.0%	-11.8%	-34.3%
GlaxoSmithKline	GBR	1,531.2	1.4%	-0.8%	-0.4%	15.8%
Astrazeneca	GBR	5,864.0	1.9%	-1.1%	-1.7%	14.5%
Thermo Fisher	USA	228.4	-0.7%	2.2%	-6.4%	20.3%
Eli Lilly & Co.	USA	107.4	0.9%	-2.7%	0.1%	27.2%
Celgene	USA	71.4	-1.4%	-10.5%	-20.2%	-31.6%

Information Technology

(단위 : 각국 거래소 통화 기준)						
Company	국가	Close	1D	1W	1M	YTD
Alphabet	USA	1,034.7	-4.5%	-7.2%	-14.3%	-1.8%
Tencent	HKG	260.0	0.0%	-6.4%	-19.6%	-36.0%
Alibaba	USA	133.4	-6.6%	-9.0%	-19.0%	-22.6%
Facebook	USA	142.1	-2.3%	-8.0%	-13.6%	-19.5%
Taiwan Semicon	TWN	222.5	0.7%	-3.3%	-15.2%	-3.1%
Oracle	USA	47.0	-0.6%	-2.0%	-8.8%	-0.5%
Nvidia	USA	185.6	-6.4%	-16.0%	-33.9%	-4.1%
SAP	DEU	91.1	-1.5%	-3.2%	-14.1%	-2.5%
Adobe Systems	USA	239.8	-2.5%	-4.8%	-11.2%	36.8%
Texas Instruments	USA	90.2	-0.4%	-10.0%	-15.9%	-13.7%
Broadcom	USA	211.5	-0.8%	-7.7%	-14.3%	-17.7%
Paypal	USA	81.2	-2.7%	-7.3%	-7.6%	10.2%
ASML	NLD	145.2	-0.5%	-1.8%	-9.7%	0.0%
Baidu	USA	181.8	-3.6%	-6.0%	-20.5%	-22.4%
Qualcomm	USA	62.2	-0.5%	-6.3%	-13.7%	-2.9%
Micron Technology	USA	34.7	-2.1%	-10.4%	-23.4%	-15.7%
Tokyo Electron	JAP	14,215.0	1.0%	-4.0%	-8.9%	-30.3%
Nintendo	JAP	34,670.0	-0.4%	-7.6%	-16.4%	-15.8%
Applied Materials	USA	31.1	-3.8%	-7.2%	-19.5%	-39.1%

Telecommunication Services

(단위 : 각국 거래소 통화 기준)						
Company	국가	Close	1D	1W	1M	YTD
AT&T	USA	29.6	1.9%	-10.2%	-11.7%	-23.8%
China Mobile	HKG	71.8	-1.7%	-3.6%	-6.9%	-9.4%
NTT Docomo	JAP	2,812.5	-2.6%	-1.5%	-7.9%	5.7%
Nippon Telegraph	JAP	4,827.0	-1.3%	-0.1%	-5.9%	-8.9%
Softbank	JAP	8,506.0	-1.4%	-7.1%	-25.8%	-4.6%
Deutsche Telekom	DEU	14.1	-0.2%	-2.5%	1.8%	-4.6%
Vodafone	GBR	147.3	2.2%	0.7%	-10.5%	-37.3%
KDDI	JAP	2,766.0	-2.5%	-4.0%	-11.9%	-1.4%
America Movil SAB	MEX	13.9	-1.2%	-1.1%	-7.6%	-18.0%
T-Mobile	USA	64.9	-0.3%	-6.3%	-7.5%	2.2%
Telefonica	ESP	7.0	2.5%	2.0%	3.0%	-13.6%
Orange	FRA	13.7	0.2%	0.0%	-0.2%	-5.3%
Singapore Telecom	SGP	3.1	0.3%	0.3%	-3.1%	-12.0%
Emirates Telecom	ARE	17.0	0.1%	1.2%	2.7%	-2.9%
Saudi Telecom	SAU	86.0	0.6%	3.5%	0.6%	26.2%
Bell Canada Enterprises	CAN	51.3	-0.5%	-3.2%	-1.9%	-15.0%

Utilities

(단위 : 각국 거래소 통화 기준)						
Company	국가	Close	1D	1W	1M	YTD
Nextera Energy	USA	172.8	1.7%	1.3%	3.1%	10.6%
Enel S.P.A	ITA	4.4	0.5%	-0.2%	-0.3%	-14.2%
Yangtze Power	CHN	15.6	-2.6%	-1.0%	-4.8%	0.1%
Duke Energy	USA	83.5	1.9%	1.4%	4.3%	-0.8%
Iberdrola	ESP	6.3	0.0%	0.0%	-0.6%	-2.4%
Southern Co/the	USA	45.9	2.3%	2.6%	5.3%	-4.6%
Dominion Energy	USA	72.2	0.7%	-1.0%	2.7%	-10.9%
EDF	FRA	14.5	0.2%	1.5%	-3.9%	39.4%
Engie	FRA	11.5	0.0%	-1.3%	-9.4%	-20.0%
Exelon	USA	44.1	1.1%	1.3%	1.0%	11.8%
National Grid	GBR	843.9	1.4%	1.6%	6.6%	-3.6%
AEP	USA	74.0	1.8%	0.8%	4.5%	0.6%
HK & China Gas	HKG	15.0	0.5%	1.2%	-3.7%	7.4%
Sempra Energy	USA	112.5	-0.2%	-1.4%	-1.1%	5.3%

Financials

(단위 : 각국 거래소 통화 기준)						
Company	국가	Close	1D	1W	1M	YTD
Berkshire Hathaway	USA	300,000.0	1.1%	-1.7%	-6.3%	0.8%
Ind&Comm BOC	CHN	5.6	-1.9%	2.0%	-3.3%	-10.0%
Bank of America	USA	26.6	0.8%	-1.5%	-9.7%	-9.9%
Construction BOC	HKG	6.2	0.0%	-0.5%	-9.8%	-14.3%
Wells Fargo	USA	52.2	1.9%	1.3%	-0.6%	-13.9%
PingAn Insurance	HKG	72.8	-2.2%	-4.2%	-8.5%	-10.3%
Agricultural Bank	HKG	3.4	-0.6%	-2.9%	-11.7%	-6.9%
HSBC Holdings	GBR	633.8	4.8%	4.5%	-5.4%	-17.4%
Citi Group	USA	64.4	0.2%	-2.1%	-10.3%	-13.5%
Bank of China	HKG	3.3	0.3%	0.0%	-6.0%	-14.8%

Real Estate

(단위 : 각국 거래소 통화 기준)						
Company	국가	Close	1D	1W	1M	YTD
American Tower	USA	152.8	2.1%	1.3%	5.2%	7.1%
China Vanke	HKG	23.9	0.6%	3.0%	-7.9%	-23.6%
Simon Property	USA	180.9	0.6%	4.7%	2.3%	5.3%
SHKP Ltd	HKG	103.8	1.2%	2.1%	-8.9%	-20.4%
Country Garden	HKG	8.4	0.0%	5.7%	-15.4%	-41.1%
Crown Castle Int'l	USA	106.1	2.4%	-0.1%	-4.7%	-4.5%
China Evergrande	HKG	18.6	-3.4%	-2.3%	-15.4%	-31.1%
Overseas land&Invest	HKG	24.5	1.9%	3.6%	-0.2%	-2.8%

※ 작성자(SK증권 리서치센터)는 본 조사분석자료에 게재된 내용들이 외부의 부당한 압력이나 간섭없이 신의성실하게 작성되었음을 확인합니다. 자료 제공일 시점에서의 의견 및 추정치로 최종 실적과 오차가 발생할 수 있으며, 투자를 유도할 목적이 아니라 투자판단에 참고가 되는 정보제공을 목적으로 하고 있습니다. 투자시 투자자 자신의 판단과 책임하에 최종결정을 하시기 바랍니다. 본 자료는 당사의 저작물로서 모든 저작권은 당사에게 있으며, 어떠한 경우에도 당사의 동의 없이 복제, 대여, 전송, 재배포 될 수 없습니다.

