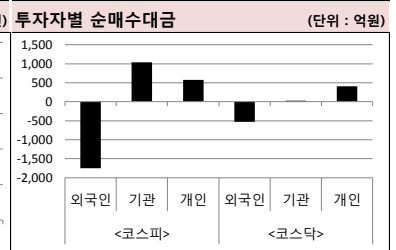
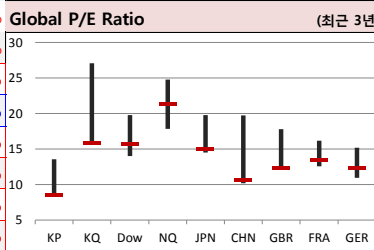
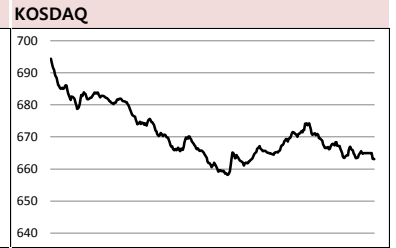
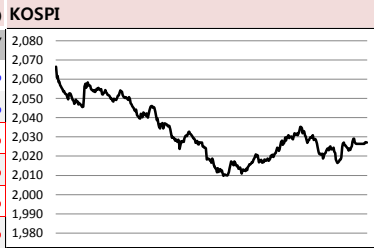




2018-10-29, (월)

Global Indices	(단위 : pt)						
	Close	1D	1W	1M	3M	YTD	3Y
KOSPI	2,027.15	-1.8%	-6.2%	-13.5%	-11.7%	-17.8%	-0.1%
KOSDAQ	663.07	-3.5%	-10.9%	-19.4%	-14.3%	-17.0%	-3.0%
Dow Jones	24,688.31	-1.2%	-2.5%	-6.7%	-3.0%	-0.1%	39.8%
Nasdaq	7,167.21	-2.1%	-4.0%	-10.9%	-7.4%	3.8%	41.8%
S&P 500	2,658.69	-1.7%	-3.5%	-8.8%	-5.7%	-0.6%	27.9%
United Kingdom	6,939.56	-0.9%	-1.5%	-7.6%	-9.9%	-9.7%	9.1%
Germany	11,200.62	-0.9%	-2.8%	-8.5%	-12.9%	-13.3%	3.2%
France	4,967.37	-1.3%	-1.7%	-9.6%	-9.9%	-6.5%	1.4%
Japan	21,184.60	-0.4%	-6.3%	-12.2%	-6.7%	-6.9%	11.0%
China	2,598.85	-0.2%	-2.1%	-7.9%	-9.6%	-21.4%	-23.2%
Brazil	85,719.87	1.9%	0.1%	8.0%	7.3%	12.2%	86.9%
Vietnam	900.82	-1.0%	-5.5%	-11.4%	-3.7%	-8.5%	48.3%
India	33,349.31	-1.0%	-2.3%	-7.9%	-10.7%	-1.4%	25.1%
Russia	2,293.22	-1.6%	-0.7%	-7.4%	0.0%	8.7%	34.0%



Global Market

미국 증시 - 미중 무역전쟁으로 기업 실적 우려 부상하면서 하락 마감
 · 3분기 실적을 발표한 Alphabet/Amazon이 예상보다 실적 부진, Microsoft 시총 2위 등극
 · 이번주 Apple/Facebook 실적, 10월 고용보고서에 포함된 시간당 임금증가율에 시장 주목

유럽 증시 - Alphabet/Amazon의 실적 부진에 기술주에 대한 우려감 확산, 지수 하락 마감
 · 미국 선물이 기술 기업의 실적 발표 이후 하락하면서 유럽서도 극심한 매도세 보여
 · 이탈리아 예산안을 둘러싼 EU와 이탈리아 정부 간 갈등 조짐도 불안한 키워

일본 증시 - 아시아 증시 전반 하락 속 동반 하락 마감
 · 오후에 신용거래로 인해 추가 증거금을 납입해야 하는 개인투자자 손절매 물리면서 하락
 · 건설기계 등 중국 관련 종목을 중심으로 매물이 출회

국내 증시 - 미국발 실적우려 악재에 최저점 경신하며 하락 마감
 · 미국 기술주, 매출액은 부진하다는 평가와 가이드스 하향 조정에 시간외에서 주가 하락
 · 반도체/바이오 기업들의 실적 우려감 ↑, 은행과 전기전자업종을 제외하고 대부분 약세 마감

China Region Market

중화권 증시 - 중국 당국이 내놓은 금융 부양책 속도에 대한 우려감으로 하락 마감
 · 은행-보험업계의 실질적 투자 이뤄지지 못하는 상황에 실망, 금융주 부진이 지수 하락 주도
 · '보험 자금의 주식투자 관리 방법' 초안 공개, 주식투자 제한 철폐 관련 국민 의견 수렴도 시작

중화권 이슈 - 달러-위안 가치가 10년 만에 7위안 선으로 근접, 위안화 약세 우려감 심화
 · 인민은행 부총재, '미중 무역갈등 여파 줄이기 위해 위안화 평가절하를 단행하지 않을 것'
 · 역외 달러-위안 환율은 6.9770위안까지 치솟으며 21개월 래 최고 수준을 경신

Today's Event

- 아모레퍼시픽/아모레G/서울반도체 실적
- 스티븐 비건 미 대북정책 대표 방한 예정
- WTO, 미국 수입산 철강-알루미늄 관세 논의
- 미국, 9월 개인소득, 개인소비지출
- 미국, 10월 달러스 연준 제조업 활동

S&P 500 Sector	1D	1W	1M	3M	YTD	2Y	3Y
에너지	-0.8%	-6.0%	-12.2%	-13.0%	-7.7%	-3.6%	-1.9%
소재	-0.7%	-3.6%	-12.4%	-14.5%	-16.1%	8.5%	11.7%
산업재	-1.0%	-5.2%	-11.8%	-9.0%	-8.9%	17.7%	23.3%
경기소비재	-3.6%	-3.7%	-12.5%	-7.5%	4.6%	32.5%	27.8%
필수소비재	-1.7%	-0.6%	-0.1%	1.3%	-5.6%	2.7%	8.3%
의료	-1.1%	-3.7%	-8.1%	-0.5%	5.8%	29.2%	22.6%
금융	-1.4%	-3.2%	-8.5%	-10.2%	-9.6%	27.8%	29.4%
IT	-1.9%	-3.5%	-9.6%	-5.3%	8.1%	49.3%	62.8%
통신서비스	-2.4%	-4.3%	-8.7%	-0.9%	-11.8%	-7.2%	-1.9%
유틸리티	-1.7%	-1.5%	1.4%	1.6%	1.4%	10.2%	22.0%

Korea Sector	1D	1W	1M	3M	YTD	2Y	3Y
에너지	-3.1%	-4.1%	-6.8%	3.5%	-1.5%	30.8%	60.4%
소재	-2.8%	-2.7%	-11.8%	-17.3%	-24.1%	4.4%	9.4%
산업재	-3.0%	-6.7%	-15.5%	-8.3%	-13.7%	-17.4%	-19.3%
경기소비재	-0.6%	-6.4%	-16.1%	-13.0%	-27.3%	-20.2%	-27.1%
필수소비재	-3.1%	-4.5%	-13.0%	-14.5%	-21.2%	-16.0%	-22.5%
의료	-4.2%	-14.7%	-25.2%	-8.1%	-11.2%	66.0%	71.7%
금융	-0.6%	-2.9%	-6.3%	-4.2%	-14.6%	5.2%	5.7%
IT	-0.2%	-6.4%	-12.1%	-14.6%	-18.8%	25.8%	46.3%
통신서비스	-2.2%	-5.0%	-4.7%	13.1%	2.9%	20.1%	19.3%
유틸리티	-3.2%	-1.8%	-8.4%	-15.0%	-23.1%	-39.6%	-41.3%

Fixed Income	Close	1D	1M	YTD
국고채 3년	1.970	-1.7	-3.2	-16.4
국고채 10년	2.252	-2.0	-10.3	-21.5
미국채 2년	2.806	-4.1	-1.3	92.3
미국채 10년	3.076	-4.1	1.4	67.0
일본 국채 10년	0.113	-0.4	-1.7	6.5
중국 국채 10년	3.999	0.0	3.1	-33.4
독일 국채 10년	0.352	-4.6	-11.8	-7.5

Commodity	Close	1D	1M	YTD
국제유가(WTI)	67.59	0.4%	-7.7%	11.9%
VIX Index	24.16	-0.2%	99.3%	118.8%
천연가스	3.19	-0.5%	5.9%	7.9%
CRB상품지수	195.51	0.4%	0.2%	0.8%
금(Comex)	1,232.50	0.3%	3.4%	-5.9%
BDI(Baltic Dry)	1,519.00	0.2%	-1.4%	11.2%
구리	274.10	-0.5%	-2.3%	-17.0%

※ 작성자(SK증권 리서치센터)는 본 조사항목에 게재된 내용들이 외부의 부당한 압력이나 간섭없이 신의성실하게 작성되었음을 확인합니다. 자료 제공일 시점에서의 의견 및 추정치로 최종 실적과 오차가 발생할 수 있으며, 투자를 유도할 목적이 아니라 투자판단에 참고가 되는 정보제공을 목적으로 하고 있습니다. 투자자 투자자 자신의 판단과 책임하에 최종결정을 하시기 바랍니다. 본 자료는 당사의 저작물로서 모든 저작권은 당사에 있으며, 어떠한 경우에도 당사의 동의 없이 복제, 대여, 전송, 재배포 될 수 없습니다.





2018-10-29, (월)

일일 상승률 상위 종목				일일 하락률 상위 종목			
종목명	시가총액	수익률	특이동향	종목명	시가총액	수익률	특이동향
남선알미늄	1,350	21.9%	제일약품 · 간암 치료용 미세구체 식약처 판매승인	아이디스	1,977	-19.3%	휴젤 · 시장 예상치 크게 하회하는 3분기 실적 발표
제일약품	7,029	10.8%		휴젤	10,377	-19.2%	
웅진	1,733	9.7%		에너전트	792	-17.6%	
바이온솔루션	3,374	7.5%	웅진 · 코웨이 재인수 계획에 주가 상승	뉴트리바이오텍	3,032	-16.7%	뉴트리바이오텍 · 순이익, 전년 대비 76% 감소로 잠정 발표
유니온머티리얼	1,069	6.9%		글로벌	966	-15.1%	
파트론	4,555	6.3%	파트론 · 3분기 실적 호조에 강세	HSD엔진	1,395	-12.7%	한국내화 · 남북장성급 군사회담이 개최된 가운데 남북주 하락
엘컴텍	1,571	5.1%		한국내화	1,139	-12.3%	
레드로버	968	4.7%		뉴스	736	-12.0%	

<외국인 순매수 상위>		<외국인 순매도 상위>		<기관 순매수 상위>		<기관 순매도 상위>		<개인 순매수 상위>		<개인 순매도 상위>	
종목명	매수대금	종목명	매도대금	종목명	매수대금	종목명	매도대금	종목명	매도수금	종목명	매도대금
NAVER	99.5	삼성전자	-736.6	삼성전자	619.6	NAVER	-199.3	삼성바이오로직스	225.4	SK하이닉스	-397.0
현대건설	95.3	셀트리온	-431.1	SK하이닉스	417.3	현대제철	-145.2	휴젤	220.9	기업은행	-136.8
휠라코리아	85.5	삼성전기	-420.2	삼성전기	396.1	호텔신라	-126.1	신라젠	160.8	기아차	-127.5
GS건설	80.9	삼성바이오로직스	-225.2	셀트리온	284.5	현대로템	-107.8	롯데케미칼	145.5	현대모비스	-91.2
카카오	73.9	LG화학	-212.5	현대차	205.8	아모레퍼시픽	-102.4	셀트리온	142.8	바이로메드	-66.1
아모레퍼시픽	67.4	휴젤	-161.3	현대모비스	156.4	카카오	-93.2	LG화학	135.5	현대차	-62.7
기업은행	61.9	현대차	-144.0	삼성SDI	99.2	신세계	-87.9	S-Oil	115.0	한국전력	-57.1
현대제철	55.3	롯데케미칼	-137.8	SK이노베이션	97.3	휴젤	-87.2	삼성전자	113.5	POSCO	-51.9
코스맥스	50.9	SK이노베이션	-124.1	현대중공업	94.7	LG전자	-76.3	호텔신라	113.1	파트론	-49.6
파트론	47.1	신라젠	-114.0	SK텔레콤	84.5	엔씨소프트	-72.4	현대로템	94.3	현대글로벌비스	-44.0

후강통(Shanghai-Hongkong Link) 거래 상위 종목					선강통(Shenzhen-Hongkong Link) 거래 상위 종목				
코드	종목명	시가총액(B)	Close	거래대금	코드	종목명	시가총액(B)	Close	거래대금
601318 C1 Equity	중국 평안보험	1,200.8	65.54	1,100.0	002415 C2 Equity	항저우 하이테크비전 디지털 기	224.8	24.36	632.2
600519 C1 Equity	구이저우 모우타이	766.4	610.10	891.4	000858 C2 Equity	우량에 이빈	210.8	54.30	349.6
600276 C1 Equity	장쑤 형루이 의약	212.8	57.80	775.9	000651 C2 Equity	거리 전기기기	233.4	38.80	349.4
600887 C1 Equity	네이멍구 이리산업	138.7	22.81	475.6	002304 C2 Equity	장쑤 양허맥주	144.7	96.00	315.4
600585 C1 Equity	안후이 하이뤄 수니	170.5	31.54	464.7	000002 C2 Equity	완커 기업	259.1	23.81	257.8
600036 C1 Equity	초상 은행	730.8	29.60	348.4	000001 C2 Equity	핑안 은행	192.0	11.18	215.2
600030 C1 Equity	중신증권	193.2	16.88	331.0	002008 C2 Equity	한스 레이저 기술 산업 그룹	32.2	30.15	208.1
600028 C1 Equity	중국석유화공	742.6	6.26	310.1	001979 C2 Equity	중국머천츠서커우인더스트리얼	146.1	18.49	136.8
603288 C1 Equity	포산 하이텐 플레이버링 & 푸	175.0	64.80	304.5	002475 C2 Equity	릭스웨어 정밀산업	67.9	16.49	130.0
600009 C1 Equity	상하이 국제공항	93.7	48.60	293.2	002027 C2 Equity	포커스 미디어 인터내셔널 테	101.0	6.88	121.9

오늘의 Check Point !!!

▶ 미국 3분기 GDP 속도치 발표

- 3분기 GDP 성장률 속도치는 연율 3.5%를 기록, 전 분기 대비 하락했지만 예상치는 상회
- 분기 수출 부진과 기업 고정 투자가 보합권을 보이면서 세계개편안의 효과가 사라지고 있다는 평가
- 다만 수치가 기대치 대비 크게 벗어나지 않아, 미국 시장에서 큰 반응은 나타나지 않을 것 이라는 분석

▶ 29일 금융위원회 주재 증시 대책 회의 예정

- 29일 오전 한국거래소와 한국금융투자협회 등 유관기관이 참석해 시장 진단을 위한 회의 개최
- 금융위 회의 이후 금투협도 20여개 증권사 사장단을 소집해 긴급 증권사 사장단 간담회 예정
- 급락 여파를 최소화하기 위해 매트릭스 체계별로 구체적인 시행방안을 마련한다는 입장

16만

원가 줄이는 사람들이 벌써 이렇게나

시럽웰스 회원

16만 돌파!

시럽웰스님 외 160,000명이 좋아합니다

스마트하게 돈 버는 지갑, 시럽웰스 membership Wealth

※ 작성자(SK증권 리서치센터)는 본 조사분석자료에 게재된 내용들이 외부의 부당한 압력이나 간섭없이 신의성실하게 작성되었음을 확인합니다. 자료 제공일 시점에서의 의견 및 추정치로 최종 실적과 오차가 발생할 수 있으며, 투자를 유도할 목적이 아니라 투자판단에 참고가 되는 정보제공을 목적으로 하고 있습니다. 투자시 투자자 자신의 판단과 책임하에 최종결정을 하시기 바랍니다. 본 자료는 당사의 저작물로서 모든 저작권은 당사에게 있으며, 어떠한 경우에도 당사의 동의 없이 복제, 대여, 전송, 재배포 될 수 없습니다.



MORNING CALL



2018-10-29 (월)

섹터별 시가총액 상위 종목 수익률(국내)

(단위 : 억원 / 원)

섹터	코드	종목명	시가총액	Close	1D	1W	1M	YTD	주요 뉴스
에너지	A034730	SK	182,585	259,500	-1.7%	-3.7%	-9.1%	-8.3%	S-OIL '석유화학 이익률 하락, 벤젠 스프레드 하락' (뉴스핌) · 석유화학부문 영업이익률은 9.7%, 전년 동기 12.9%를 기록 · 석유화학 제품 20% 벤젠으로 판매, 스프레드가 큰 폭으로 떨어진 영향 주유소 휘발유 판매가 1689.7원, 17주 연속 상승(EBN) · 주유소 휘발유 가격이 17주째 상승하면서 연중 최고치를 또 경신 · SK에너지 휘발유/경유 각각 1705원, 1510원, 알뜰주유소 1665원, 1471원
	A096770	SK이노베이션	189,554	205,000	-2.4%	-3.5%	2.2%	0.2%	
	A010950	S-Oil	140,728	125,000	-4.2%	-2.0%	-4.2%	6.8%	
	A267250	현대중공업지주	56,026	344,000	-4.7%	-8.0%	-10.5%	-9.7%	
	A078930	GS	44,599	48,000	-4.6%	-6.1%	-7.7%	-22.8%	
	A010060	OCI	19,604	82,200	-7.5%	-10.3%	-24.9%	-39.6%	
소재	A051910	LG화학	228,719	324,000	-4.6%	-1.8%	-11.7%	-20.0%	LG화학 컨콜, 전기차배터리 경쟁구도 4~5개 업체로 재편(뉴스시스) · 파우치형은 비용 절감이나 안정성 측면에서 원통형에 비해 우수 · 전기차 배터리 실적은 올해 대비 내년에는 50~60% 성장 AK플라자, 전 점포 비닐쇼핑백을 장바구니로 교체(뉴스시스) · 10월29일부터 자체 친환경 캠페인 'RETURN TO GREEN'을 실시 · 고객 소지 장바구니, AK플라자 종이쇼핑백, AK플라자 장바구니만 사용
	A005490	POSCO	230,609	264,500	0.0%	-2.0%	-13.1%	-20.5%	
	A011170	롯데케미칼	91,858	268,000	-4.6%	3.1%	-5.6%	-27.2%	
	A010130	고려아연	72,744	385,500	-3.0%	-1.0%	-9.4%	-21.8%	
	A004020	현대제철	57,782	43,300	-5.5%	-10.5%	-24.4%	-26.1%	
	A003670	포스코켐텍	41,349	70,000	1.5%	-2.1%	-2.2%	75.9%	
산업재	A028260	삼성물산	202,020	106,500	-2.7%	-9.0%	-18.7%	-15.5%	두산인프라, 중국 지게차업체에 소형 디젤엔진 1만2천대 공급(연합뉴스) · 중국의 지게차 선두업체인 'Baoli'의 엔진 공급사로 선정 · 유럽 Stage-V 배기가스 규제에 맞춰 개발 중 엔진 기종 2025년까지 공급 3분기 조선업계 실적도 부진할 듯, 현대-삼성중공업 적자행진 예상(SBS) · 실적에 반영되기까지 시차가 있는 조선업 특성상 당장의 실적 개선 없어 · 대우조선은 14~16년 일감을 수주한 덕에 흑자, 3분기 연속 흑자 예상돼
	A003550	LG	106,985	62,000	-3.7%	-4.3%	-14.4%	-31.9%	
	A009540	현대중공업	80,232	116,000	-1.7%	-7.9%	-9.4%	20.9%	
	A000720	현대건설	52,226	46,900	-4.6%	-15.2%	-30.5%	29.2%	
	A010140	삼성중공업	42,462	6,740	-3.0%	-7.2%	-14.1%	4.2%	
	A086280	현대글로벌비스	40,500	108,000	2.4%	-1.4%	-15.6%	-20.6%	
경기소비재	A005380	현대차	230,762	108,000	-1.8%	-6.5%	-16.3%	-30.8%	롯데아울렛과 신세계 스타필드시티, 경기 동남부에서 정면 대결(디지탈타임) · 롯데쇼핑은 자연 속 쇼핑 테마파크, 신세계는 이마트 및 패션-식품 전문점 · 상권 겹쳐, 매출, 방문객 수 등 양 시간 성적표가 비교될 수밖에 없을 것 독일 수소차 시장 놓고 각축전 벌이는 현대차·토요타·벤츠(한국일보) · 독일 25년까지 수소 충전소 400개 설치 등 지원 프로그램을 내놓을 계획 · 독일 시장은 가파른 성장세 기록할 것, 영업용 리스 시장 수요가 있어
	A012330	현대모비스	183,006	188,000	3.0%	-2.6%	-15.7%	-28.5%	
	A000270	기아차	112,894	27,850	3.2%	-5.3%	-19.4%	-16.9%	
	A066570	LG전자	99,989	61,100	-2.6%	-7.0%	-12.1%	-42.4%	
	A018880	한온시스템	57,117	10,700	-2.3%	-8.2%	-19.3%	-23.0%	
	A021240	코웨이	61,918	83,900	-0.2%	-0.2%	-2.2%	-14.1%	
필수소비재	A051900	LG생활건강	172,581	1,105,000	-3.1%	2.6%	-9.3%	-7.1%	화장품 추가, 중국 광군제로 제자리 찾을까(뉴스타모토) · 중국의 내수 부진을 타개하기 위한 당국의 정책 카드를 기대 · 굳이 4분기에 화장품을 살 필요가 없어서 일시적 이벤트라는 분석도 있어 롯데칠성·오뚜기, 믿을건 음식료주(MBN) · 지난 일주일, 음식료주를 비롯한 방어주 플러스 수익률 혹은 제한적 하락 · 미국, 포트폴리오 비중을 바꾸며 소비재/유틸리티 등 경기방어주로 교체
	A090430	아모레퍼시픽	107,271	183,500	-4.2%	-3.7%	-26.3%	-39.7%	
	A033780	KT&G	136,331	99,300	-2.7%	-0.7%	-5.9%	-14.0%	
	A002790	아모레G	59,865	72,600	-3.3%	-1.0%	-19.7%	-48.5%	
	A004990	롯데지주	57,525	49,350	-1.9%	-7.2%	-9.8%	-24.2%	
	A271560	오리온	39,178	99,100	-3.3%	-8.7%	-9.9%	-5.2%	
의료	A068270	셀트리온	285,903	228,000	-3.6%	-16.5%	-24.6%	3.1%	희귀의약품 시장, 2020년까지 1,780억을 규모 성장(데일리팝) · 미국, 유럽, 일본에서 허가한 희귀의약품 수는 2003년 이후 강한 증가세 · 1996~2020년 승인 될 것으로 전망되는 신약 중 희귀의약품은 24% 국내 허가품목과 같은 임상 신청시 제출자료 면제(데일리팝) · 식약처, 의약품 임상시험 등 계획 승인 규정 일부 개정안 고시 · 생물학적 동등성시험 제도가 임상시험에 통합되면서 관련 용어가 정비돼
	A207940	삼성바이오로직스	246,134	372,000	-4.9%	-17.9%	-29.8%	0.3%	
	A091990	셀트리온헬스케어	96,398	68,600	-3.4%	-14.8%	-26.7%	-36.8%	
	A215600	신라젠	49,012	70,200	-7.0%	-18.4%	-29.7%	-24.9%	
	A128940	한미약품	44,746	393,000	-3.9%	-10.7%	-23.5%	-32.7%	
	A008930	한미사이언스	42,926	67,600	-5.2%	-12.6%	-25.8%	-39.1%	
IT	A005930	삼성전자	2,631,923	41,000	0.0%	-6.6%	-13.5%	-19.5%	블루버튼, '삼성전자, 내년엔 5G 갤럭시S10과 폴더블폰 출시'(아시아경제) · 갤럭시S10, 세 가지 버전으로 나와, 옛지 없는 버전 부활될 것 · 폴더블폰, 20만회 접었다 펴는 내구도 시험 통과 국정감사, 고동진 삼성전자 사장 '자금제 폰 확대 긍정 검토'(경향신문) · 유통 문제 등 관계된 분들이 충분히 토의를 거쳤으면 좋겠다고 언급 · SK텔레콤 사장, 완전자금제가 도입돼도 선택적정할인 제도를 유지할 것 '제로페이' 12월 시범실시, 가맹점 모집(YTN) · 결제과정에서 뱅카/카드사 생략, 0%대의 수수료가 가능한 결제 수단 · 가맹점 수수료, 기존 신용카드 수수료율과 비교하면 평균 1.63% 낮은 수준
	A000660	SK하이닉스	487,762	67,000	3.6%	-5.4%	-12.7%	-12.4%	
	A035420	NAVER	186,239	113,000	-5.0%	-11.4%	-22.2%	-35.2%	
	A018260	삼성세디에스	146,244	189,000	-6.4%	-11.3%	-16.9%	-5.5%	
	A006400	삼성SDI	159,534	232,000	1.1%	-8.1%	-9.4%	13.5%	
	A009150	삼성전기	83,657	112,000	-3.9%	-18.8%	-22.8%	12.0%	
	A035720	카카오	75,798	90,900	-3.5%	-10.0%	-23.3%	-33.7%	
	A251270	넷마블	85,257	100,000	-7.8%	-12.3%	-16.0%	-47.0%	
	A036570	엔씨소프트	89,840	409,500	-3.8%	-3.0%	-8.8%	-8.5%	
통신서비스	A017670	SK텔레콤	222,051	275,000	-3.0%	-2.7%	2.0%	3.0%	KT 황창규 회장 '5G 장비업체 이르면 이번 주 발표'(SBS) · 오는 12월에 전파를 송출하고 내년 3월부터 본격적인 상용서비스 제공 · 킬러서비스를 올해 말과 내년 초를 기점으로 하나하나씩 발표할 것
	A032640	LG유플러스	73,132	16,750	-1.2%	-4.0%	-0.3%	19.6%	
	A030200	KT	76,767	29,400	-1.5%	-1.7%	0.7%	-2.8%	
금융	A105560	KB금융	213,237	51,000	-0.6%	-0.2%	-4.1%	-19.6%	우리는 행 지주사 지배구조 내달 금융당국 승인 후 논의(연합뉴스) · 이르면 다음달 8일 임시 이사회를 열어 회장-행장 겸직 등을 결정 · 다음달 23일, 연말 주주총회 소집 결정 이사회 열 예정, 회장 선정 여부 적
	A055550	신한지주	206,514	43,550	-1.1%	0.7%	-1.5%	-11.8%	
	A032830	삼성생명	184,200	92,100	-0.7%	1.1%	-4.1%	-26.0%	
유틸리티	A015760	한국전력	175,256	27,300	-2.7%	1.5%	-5.0%	-28.4%	한국전력, 산업용 전기료 개선 방안 국회 제출(뉴스핌) · 심야 시간대 산업용 전기요금 인상, 낮 시간 전기료 인하하는 안 국회 제출 · 경부하 요금 ↑ 중간·최대부하 요금 ↓, 세부 요금 변동 내역은 담기지 않아
	A036460	한국가스공사	47,726	51,700	-5.5%	-6.9%	-11.9%	21.5%	
	A051600	한전KPS	12,308	27,350	-3.2%	-7.9%	-19.0%	-32.6%	

※ 작성자(SK증권 리서치센터)는 본 조사분석자료에 게재된 내용들이 외부의 부당한 압력이나 간섭없이 신의성실하게 작성되었음을 확인합니다. 자료 제공일 시점에서의 의견 및 추정치로 최종 실적과 오차가 발생할 수 있으며, 투자를 유도할 목적이 아니라 투자판단에 참고가 되는 정보제공을 목적으로 하고 있습니다. 투자자 투자자 자신의 판단과 책임하에 최종결정을 하시기 바랍니다. 본 자료는 당사의 저작물로서 모든 저작권은 당사에 있으며, 어떠한 경우에도 당사의 동의 없이 복제, 대여, 전송, 재배포 될 수 없습니다.





2018년 10월 시장 캘린더

월	화	수	목	금	비고
1	2	3 개천절	4	5	• 7일(일) • 미-캐나다 나프타 협정문서 발표 • 폼페이오 미 국무장관 방북 • 브라질 대선
<ul style="list-style-type: none"> DMZ 일대의 지리재거 실시 시멘트 업체, 가격인상 미, 9월 ISM제조업지수 미, 9월 제조업PMI확정치 유, 9월 제조업PMI 유, 유럽당뇨학회 개최 일, 9월 제조업PMI확정치 중국/홍콩 증시 휴장 	<ul style="list-style-type: none"> 텍스 노사민정협 협의회 9월 기업경기실사지수 8월 산업활동동향 제롬파월 연준 의장 연설 랜들 웰스 연준 부의장 증언 유, 8월 생산자물가지수 일, 소비자신뢰지수 중국 증시 휴장 	<ul style="list-style-type: none"> 국내 증시 휴장 미, 9월 ADP취업자 변동 미, 9월 ISM비제조업지수 미, 9월 서비스업PMI확정치 유, 9월 서비스업PMI확정치 유, 8월 소매판매 독일 증시 휴장 중국 증시 휴장 	<ul style="list-style-type: none"> LG전자, V40 씽큐 공개 남북 10-4선언 기념행사 SK하이닉스, M15공장 준공식 9월 외환보유액 3분기 외국인직접투자 동향 미, 8월 공장주문 중국 증시 휴장 	<ul style="list-style-type: none"> KINDEX 코스피 ETF상장 9월 소비자물가동향 삼성전자 잠정 실적 발표 미, 9월 고용동향보고서 미, 8월 소비자신용지수 유, 노벨평화상 수상자 발표 일, 8월 경기동향지수 중국 증시 휴장 	
8	9 한글날	10	11	12	• 13일(토) • 문대통령, 유럽5개국 순방
<ul style="list-style-type: none"> 대전시, 전기 기내버스 도입 신동빈 롯데 그룹 현안 회의 미, 폼페이오 문대통령 면담 미, 국제시장 휴장 중, 9월 차이신 서비스업PMI 일본 증시 휴장 	<ul style="list-style-type: none"> 국내 증시 휴장 찰스에반스 시카고 총재 연설 존 윌리엄스 뉴욕 총재 연설 미, 9월NFIB소기업 낙관지수 Google, Pixel3 공개 일, 9월 경기관측보고서 북-중-러 3자회담 	<ul style="list-style-type: none"> 셀트리온, 트룩시마 미 FDA 승인 자문위 개최 국회, 국정감사 실시 네이버 모바일 첫화면 개편안 찰스에반스 시카고 총재 연설 보스틱 애틀란타 총재 연설 북, 노동당 창건일 대만 증시 휴장 	<ul style="list-style-type: none"> 옵션만기일 삼성, 갤럭시A9프로 공개 코스닥 5개사 상장폐지 IMF-WB 연차총회 개최 OPEC, 월간 보고서 발표 미, 9월 소비자물가지수 일, 9월 생산자물가지수 일, 9월 은행대출 	<ul style="list-style-type: none"> 9월 국제금융/외환시장 동향 9월 자동차산업동향 찰스에반스 시카고 총재 연설 미, 10월 미시진 소비자심리지수 유, 8월 산업생산 일, 9월 광의통화(M2) 중, 9월 무역수지 	
15	16	17	18	19	• 20일(토) • 라파엘 보스틱 애틀란타 총재 연설 • 중, 9월 주택가격지수
<ul style="list-style-type: none"> 한-불 정상회담 남-북 고위급 회담 개최예정 다주택자 전세대출 보증 제한 김 국토부 장관, 중동 방문 미, 10월 뉴욕주 제조업지수 미, 9월 소매판매 미, 8월 기업재고 중, 인민은행 기준율 1%pt ↓ 	<ul style="list-style-type: none"> 9월 수출입물가지수 국내 메르스 상황 공식 종료 남북유엔사 JSA비무장화 회의 현차/Air Liquide/Engie MOU 미, 8월 구인 및 이직 보고서 유, 이탈리아, EU예산안 제출 중, 9월 생산자물가지수 화웨이, 메이트20 공개 예정 	<ul style="list-style-type: none"> 8월중 통화 및 유동성 동향 8월 예금취급기관 가계대출 미, FOMC의사록 공개 미, 9월 주택착공, 건축허가 미, 재무부 환율보고서 발표 EU 정상회의 캐나다, 마리화나 합법화 홍콩 증시 휴장 	<ul style="list-style-type: none"> 금융통화위원회 DSR 대출규제 기준 발표 삼성 파운드리 포럼 문대통령, 교황 면담 제임스 블라드 세인트루이스 총재 연설 미, 10월 필라델피아 연준 제조업지수 	<ul style="list-style-type: none"> 한-중 북핵수석, 북핵문제 관련 베이징 회동 문대통령, 독-영-태 총리와 양자 정상회담 카플란 델러스 총재 연설 미국류마티스학회(ACR) 개최 유럽중앙학회(ESMO) 개최 중, 3분기 GDP 	
22	23	24	25	26	• 28일(일) • 유럽, 서머타임 해제 • 브라질 대선(결선투표)
<ul style="list-style-type: none"> 한국은행 국정감사 남-북 산림협력 분과회담 남-북 만월대 공동 발굴조사 개재 DMZ 도라전망대 신축 개장 미, 9월 시카고 연방 국가활동지수 중, 양치산 중동 방문 	<ul style="list-style-type: none"> 9월 생산자물가지수 삼전, 갤럭시A7 출시 예정 미, 10월 리치몬드 연방 제조업지수 유, 10월 소비자신뢰지수 독, 9월 생산자물가지수 	<ul style="list-style-type: none"> 넥슨, 마블 배틀라인 출시 미, 연준 베이지북 공개 미, 10월 합성 PMI잠정치 미, 9월 신규주택매매 미, 8월 주택가격지수 유, 10월 제조업 PMI 중-일 정상회담 	<ul style="list-style-type: none"> 3분기 실질 GDP 속보치 미, 9월 상품수지 미, 9월 잠정주택판매지수 미, 9월 내구재주문 ECB 통화정책회의 캐나다, 철강 수입 제한 	<ul style="list-style-type: none"> 로봇 올림픽아드 2018 10월 소비자동향 9월 무역지수 및 교역조건 미, 3분기 GDP 예비치 미, 10월 미시진 소비자심리지수 일, 10월 도쿄지역 CPI 	
29	30	31			
<ul style="list-style-type: none"> 미, 10월 달러스 연준 제조업 미, 9월 개인소득, 소비지출 	<ul style="list-style-type: none"> 10월 기업경기실사지수 9월 금융기관 가중평균금리 미, 10월 소비자신뢰지수 미, 8월 S&P코어로직CS HPI 미, Apple, 신제품 공개 독, 10월 실업률 일, 9월 실업률 	<ul style="list-style-type: none"> 중선위, 삼바 회계부정 논의 9월 산업활동동향 미, 10월 ADP취업자 변동 미, 10월 시카고PMI 유, 9월 실업률 중, 10월 제조업 PMI 중, 10월 서비스업 PMI 			



섹터별 시가총액 상위 종목 수익률(해외)

<Global News Clip>

- Amazon, 예상치 하회하는 매출 발표와 가이던스 부진, 주가 -7.82% 하락
- IAG(British Airways), 항공유 가격 인상 상쇄 위해 항공권 가격 인상, 3Q 순이익 급증
- Cabot Oil&Gas, 생산량 증가로 3Q 순이익 증가, 매출도 YoY 41% 증가, 주가 +7.10% 상승
- Tenneco, Federal-Mogul 인수 완료, 3Q 매출 \$2.37bn으로 신기록 세우, 주가 +6.56% 상승
- Alibaba, Richmond와 협력, 'Net-a-Porter'와 'Mr. Porter' 온라인점을 위해 2개 앱 개발
- AT&T, WarnerMedia의 독립 스트리밍 서비스 FilmStruck 서비스 중단, 주가 -2.97% 하락
- Twitter, Oppenheimer, '경영진이 서비스 가격과 비용 안정화 달성, DAU도 증가세', +1.76%
- Facebook, 미 중간선거 앞두고 이란발 프로파간다 관련 계정과 페이지 삭제 조치

Dow Jones Industrial Average Members

Company	국가	Close	1D	1W	1M	YTD
Apple	USA	216.3	-1.6%	-2.0%	-4.2%	27.8%
American Express	USA	101.3	-2.3%	-3.1%	-4.9%	2.0%
Boeing	USA	359.3	-1.2%	0.9%	-3.4%	21.8%
Caterpillar	USA	115.1	-0.5%	-10.6%	-24.6%	-27.0%
Cisco Systems	USA	44.3	-2.7%	-3.3%	-9.0%	15.5%
Chevron	USA	111.5	0.0%	-4.8%	-8.8%	-10.9%
Walt Disney	USA	113.2	-0.8%	-4.3%	-3.2%	5.3%
DowDuPont	USA	52.0	-1.7%	-7.3%	-19.1%	-27.0%
Walgreens Boots Alliance	USA	76.2	0.6%	-1.8%	4.6%	5.0%
Goldman Sachs Group	USA	212.4	-0.8%	-4.2%	-5.3%	-16.6%
Home Depot	USA	172.2	-3.8%	-3.6%	-16.9%	-9.1%
IBM	USA	124.8	-1.3%	-4.0%	-17.5%	-18.7%
Intel	USA	45.7	3.1%	1.5%	-3.4%	-1.0%
Johnson & Johnson	USA	137.0	-1.1%	-1.2%	-0.9%	-2.0%
JPMorgan Chase & Co	USA	103.4	-1.4%	-2.8%	-8.3%	-3.3%
Coca-Cola	USA	45.9	-1.3%	-0.1%	-0.6%	0.1%
McDonald's	USA	173.3	-1.1%	4.0%	3.6%	0.7%
3M	USA	185.0	0.0%	-8.1%	-12.2%	-21.4%
Merck & Co	USA	70.4	0.6%	-3.0%	-0.8%	25.1%
Microsoft	USA	107.0	-1.2%	-2.4%	-6.5%	25.0%
NIKE	USA	72.1	-1.4%	-3.8%	-14.9%	15.2%
Pfizer	USA	42.6	-1.9%	-4.0%	-3.3%	17.6%
Procter & Gamble	USA	87.9	-1.3%	1.5%	5.6%	-4.4%
Travelers	USA	121.3	0.0%	-2.2%	-6.5%	-10.6%
UnitedHealth Group	USA	258.2	-2.3%	-1.5%	-3.0%	17.1%
United Technologies	USA	123.2	-0.9%	-2.5%	-11.9%	-3.4%
Visa	USA	137.7	-2.0%	-2.1%	-8.2%	20.8%
Verizon	USA	55.5	-1.6%	1.0%	4.0%	4.9%
Walmart	USA	98.9	-0.2%	1.9%	5.4%	0.2%
Exxon Mobil	USA	77.5	-1.0%	-4.5%	-8.8%	-7.3%

Materials

Company	국가	Close	1D	1W	1M	YTD
BHP Billiton	AUS	31.2	1.3%	-5.9%	-9.9%	5.5%
BASF	DEU	66.4	-0.9%	-1.3%	-13.1%	-27.6%
Rio Tinto	AUS	74.2	0.9%	-5.3%	-5.8%	-2.2%
SABIC	SAU	127.2	-1.9%	0.2%	2.9%	25.4%
Glencore	GBR	302.5	-0.1%	-2.6%	-8.8%	-18.9%
Vale S.A.	BRA	55.6	1.8%	-4.7%	-7.1%	38.1%
Air Liquide S.A.	FRA	106.7	-1.0%	0.4%	-5.9%	1.5%
Monsanto	USA	128.0	0.0%	0.0%	0.0%	9.6%
Shin-Etsu Chemical	JAP	8,453.0	2.1%	-5.3%	-16.0%	-26.2%
LyondellBasell	USA	89.2	0.0%	-2.9%	-13.0%	-19.1%
Praxair	USA	164.9	0.0%	-1.2%	2.6%	6.6%
Southern Copper	USA	37.4	1.2%	-2.2%	-13.3%	-21.2%
Linde	DEU	#N/A	N/A	#VALUE!	#VALUE!	#VALUE!
Alcoa	USA	34.3	-0.9%	-13.2%	-15.2%	-36.4%

Industrials

Company	국가	Close	1D	1W	1M	YTD
Honeywell Int'l	USA	141.4	-1.0%	-4.3%	-11.2%	-3.7%
Siemens	DEU	100.0	-1.3%	-0.2%	-9.1%	-13.9%
Union Pacific	USA	142.7	-1.0%	-2.8%	-12.3%	6.4%
Lockheed Martin	USA	305.1	-0.4%	-6.6%	-11.8%	-5.0%
UPS	USA	105.3	-2.3%	-8.9%	-9.8%	-11.6%
Airbus	FRA	96.2	-1.8%	-0.2%	-11.1%	15.8%
Fedex	USA	210.5	-1.5%	-3.6%	-12.6%	-15.6%
General Dynamics	USA	169.9	-0.4%	-10.7%	-17.0%	-16.5%
Raytheon	USA	176.9	0.2%	-7.4%	-14.4%	-5.8%
Northrop Grumman	USA	269.8	-0.1%	-12.0%	-15.0%	-12.1%
Vinci	FRA	77.4	-1.1%	0.9%	-5.6%	-9.1%
Illinois Tool Works	USA	124.1	1.2%	-2.5%	-12.1%	-25.6%
Deutsche Post	DEU	28.3	-0.4%	-1.0%	-7.4%	-28.7%
Canadian National Railway	CAN	107.6	0.8%	-3.5%	-7.2%	3.8%

Energy

Company	국가	Close	1D	1W	1M	YTD
Royal Dutch Shell	GBR	2,413.0	-0.1%	-3.4%	-8.5%	-2.7%
Petro China	HKG	5.6	-1.6%	-7.8%	-12.3%	3.0%
Total	FRA	50.6	-1.5%	-2.8%	-9.3%	10.0%
BP	GBR	528.1	-1.4%	-4.1%	-10.4%	1.0%
China Petroleum	HKG	6.4	0.8%	-3.0%	-18.5%	11.5%
Schlumberger	USA	52.9	-0.8%	-6.9%	-13.2%	-21.5%
Petrobras	BRA	27.6	4.9%	4.0%	30.9%	71.4%
Reliance Industries	IND	1,044.9	1.4%	-1.7%	-16.9%	14.9%
Equinor	NOR	212.3	-0.8%	-1.9%	-7.5%	21.2%
Shenhua Energy	HKG	18.2	-1.5%	-1.5%	1.9%	-10.0%
CNOPhillips	USA	68.5	0.7%	-5.0%	-11.5%	24.8%
CNOOC	HKG	13.4	1.7%	-7.8%	-13.5%	19.4%
ENI S.P.A.	ITA	15.1	1.1%	-0.3%	-7.1%	9.7%
EOG Resources Inc	USA	106.6	-0.5%	-8.3%	-16.5%	-1.3%
Rosneft Oil Co.	RUS	453.3	-1.1%	-2.6%	-8.1%	55.5%
Gazprom	RUS	152.5	-2.0%	-2.1%	-6.2%	16.9%

Consumer Discretionary

Company	국가	Close	1D	1W	1M	YTD
Amazon	USA	1,642.8	-7.8%	-8.2%	-18.0%	40.5%
Toyota Motor	JAP	6,534.0	2.1%	-0.2%	-7.9%	-9.4%
Comcast	USA	35.2	-1.7%	-1.4%	-0.5%	-12.0%
LVMH	FRA	262.5	-1.1%	-0.3%	-13.8%	6.9%
Netflix	USA	299.8	-4.2%	-9.0%	-19.9%	56.2%
Naspers	ZAF	255,900.0	-3.3%	-8.9%	-16.1%	-25.8%
Booking Holdings	USA	1,770.8	-1.9%	-3.1%	-10.7%	1.9%
Inditex	ESP	24.8	-0.3%	2.8%	-5.2%	-14.8%
Volkswagen	DEU	134.6	0.4%	-3.2%	-9.8%	-20.2%
Daimler	DEU	51.4	0.2%	1.4%	-5.5%	-27.4%
Charter Comm.	USA	295.0	-6.3%	-7.7%	-9.5%	-12.2%
Starbucks	USA	58.1	-1.5%	-1.4%	2.2%	1.1%
Time Warner	USA	98.8	0.0%	0.0%	0.0%	8.0%
Lowe's	USA	93.8	-4.3%	-4.7%	-18.3%	0.9%
Tesla	USA	330.9	5.1%	26.8%	25.0%	6.3%
TJX	USA	106.5	0.0%	-1.9%	-4.9%	39.3%

※ 작성자(SK증권 리서치센터)는 본 조사분석자료에 게재된 내용들이 외부의 부당한 압력이나 간섭없이 신의성실하게 작성되었음을 확인합니다. 자료 제공일 시점에서의 의견 및 추정치로 최종 실적과 오차가 발생할 수 있으며, 투자를 유도할 목적이 아니라 투자판단에 참고가 되는 정보제공을 목적으로 하고 있습니다. 투자시 투자자 자신의 판단과 책임하에 최종결정을 하시기 바랍니다. 본 자료는 당사의 저작물로서 모든 저작권은 당사에게 있으며, 어떠한 경우에도 당사의 동의 없이 복제, 대여, 전송, 재배포 될 수 없습니다.

MORNING CALL

SK securities



2018-10-29 (월)

Consumer Staples

(단위 : 각국 거래소 통화 기준)						
Company	국가	Close	1D	1W	1M	YTD
Nestle	CHE	83.8	-0.3%	0.9%	2.4%	0.0%
AB Inbev	BEL	65.9	1.7%	-9.8%	-12.3%	-29.2%
Inlever	NLD	47.7	-1.7%	0.6%	-0.7%	1.5%
Pepsico	USA	110.5	-2.1%	1.0%	-1.2%	-7.9%
Philip Morris	USA	89.0	-1.8%	1.7%	9.1%	-15.8%
Kweichow Moutai	CHN	610.1	-1.4%	-12.0%	-16.4%	-12.5%
BAT	GBR	3,619.0	0.3%	7.6%	1.0%	-27.9%
L'oreal	FRA	189.1	-1.8%	-1.0%	-9.0%	2.2%
Altria Group	USA	63.1	-0.1%	2.9%	4.6%	-11.7%
AmBev	BRA	15.2	1.3%	-9.7%	-17.2%	-28.6%
Diageo	GBR	2,695.0	0.5%	0.3%	-0.9%	-1.1%
Costco Wholesale	USA	218.2	-3.6%	-4.7%	-7.1%	17.2%
Kraft Heinz	USA	54.7	-2.4%	-2.8%	-0.8%	-29.7%
CVS Health	USA	70.1	-0.8%	-3.7%	-10.9%	-3.3%
Mondelez International	USA	40.1	-2.2%	-3.2%	-6.6%	-6.3%

Telecommunication Services

(단위 : 각국 거래소 통화 기준)						
Company	국가	Close	1D	1W	1M	YTD
AT&T	USA	29.1	-3.0%	-11.0%	-13.4%	-25.2%
China Mobile	HKG	73.1	-1.4%	-5.7%	-5.3%	-7.8%
NTT Docomo	JAP	2,886.5	0.1%	0.0%	-1.7%	-5.5%
Nippon Telegraph	JAP	4,890.0	1.6%	-1.7%	-4.7%	-7.8%
Softbank	JAP	8,628.0	-2.0%	-8.5%	-24.8%	-3.3%
Deutsche Telekom	DEU	14.2	-2.0%	-2.6%	2.0%	-4.3%
Vodafone	GBR	144.0	-1.7%	-3.7%	-12.4%	-38.7%
KDDI	JAP	2,836.0	-0.4%	-4.4%	-9.7%	1.1%
America Movil SAB	MEX	14.1	-0.6%	-0.5%	-6.4%	-17.0%
T-Mobile	USA	65.1	-1.8%	-6.3%	-7.2%	2.5%
Telefonica	ESP	6.8	-1.2%	-1.3%	0.4%	-15.7%
Orange	FRA	13.7	-1.2%	-1.4%	-0.4%	-5.5%
Singapore Telecom	SGP	3.1	-0.6%	-1.3%	-3.4%	-12.3%
Emirates Telecom	ARE	17.0	-0.1%	1.1%	1.7%	-3.0%
Saudi Telecom	SAU	85.5	-0.8%	-0.6%	1.4%	25.4%
Bell Canada Enterprises	CAN	51.6	-1.7%	-2.8%	-1.5%	-14.6%

Health Care

(단위 : 각국 거래소 통화 기준)						
Company	국가	Close	1D	1W	1M	YTD
Novartis	CHE	84.9	-0.5%	-1.9%	0.6%	3.0%
Roche Holding	CHE	233.7	-0.2%	-4.4%	-1.7%	-5.2%
AbbVie	USA	80.8	-1.2%	-4.1%	-14.6%	-16.5%
Amgen	USA	186.0	-1.1%	-6.1%	-10.3%	6.9%
Novo Nordisk	DNK	275.0	0.1%	-1.8%	-9.1%	-17.8%
Abbott Laboratories	USA	67.0	-1.0%	-2.2%	-8.7%	17.4%
Medtronic	USA	89.8	-2.2%	-4.1%	-8.8%	11.1%
Bristol Myers Squibb	USA	50.4	2.5%	-0.9%	-18.8%	-17.7%
Sanofi	FRA	74.5	-1.6%	-3.7%	-2.7%	3.6%
Gilead Sciences	USA	69.7	1.6%	-3.6%	-9.7%	-2.7%
Bayer	DEU	66.3	-0.3%	-13.4%	-13.1%	-35.2%
GlaxoSmithKline	GBR	1,509.4	-1.5%	-2.0%	-1.8%	14.1%
Astrazeneca	GBR	5,755.0	-1.0%	-3.7%	-3.5%	12.4%
Thermo Fisher	USA	230.0	-0.1%	1.9%	-5.8%	21.1%
Eli Lilly & Co.	USA	106.4	-1.4%	-5.0%	-0.9%	26.0%
Celgene	USA	72.5	-0.4%	-10.1%	-19.0%	-30.6%

Utilities

(단위 : 각국 거래소 통화 기준)						
Company	국가	Close	1D	1W	1M	YTD
Nextera Energy	USA	169.9	-1.9%	-1.6%	1.4%	8.8%
Enel S.P.A	ITA	4.4	-1.3%	-1.3%	-0.7%	-14.6%
Yangtze Power	CHN	16.0	1.3%	-0.4%	-2.3%	2.7%
Duke Energy	USA	81.9	-2.1%	-0.9%	2.3%	-2.6%
Iberdrola	ESP	6.3	-1.0%	0.8%	-0.5%	-2.4%
Southern Co/the	USA	44.9	-0.9%	-0.2%	2.9%	-6.7%
Dominion Energy	USA	71.7	-1.5%	-2.2%	2.0%	-11.6%
EDF	FRA	14.5	-1.1%	-2.8%	-4.1%	39.2%
Engie	FRA	11.5	-1.5%	-1.9%	-9.4%	-20.0%
Exelon	USA	43.6	-0.5%	0.3%	-0.1%	10.7%
National Grid	GBR	832.2	-1.0%	0.3%	5.2%	-4.9%
AEP	USA	72.7	-1.1%	-0.6%	2.6%	-1.1%
HK & China Gas	HKG	14.9	-0.5%	-1.5%	-4.2%	6.8%
Sempra Energy	USA	112.8	-1.9%	-2.4%	-0.8%	5.5%

Information Technology

(단위 : 각국 거래소 통화 기준)						
Company	국가	Close	1D	1W	1M	YTD
Alphabet	USA	1,083.8	-1.8%	-2.5%	-10.2%	2.9%
Tencent	HKG	260.0	-3.3%	-10.7%	-19.6%	-36.0%
Alibaba	USA	142.9	-1.2%	-4.0%	-13.3%	-17.1%
Facebook	USA	145.4	-3.7%	-6.1%	-11.6%	-17.6%
Taiwan Semicon	TWN	221.0	0.7%	-6.8%	-15.8%	-3.7%
Oracle	USA	47.3	-1.3%	-1.3%	-8.2%	0.1%
Nvidia	USA	198.3	-4.6%	-14.2%	-29.4%	2.5%
SAP	DEU	92.5	-1.2%	-2.3%	-12.7%	-1.0%
Adobe Systems	USA	245.8	-2.8%	-2.1%	-8.9%	40.3%
Texas Instruments	USA	90.6	-1.3%	-9.2%	-15.6%	-13.3%
Broadcom	USA	213.2	-4.1%	-6.8%	-13.6%	-17.0%
Paypal	USA	83.4	-3.0%	-2.4%	-5.1%	13.2%
ASML	NLD	146.0	-1.1%	-4.5%	-9.3%	0.6%
Baidu	USA	188.5	-1.0%	-3.9%	-17.6%	-19.5%
Qualcomm	USA	62.5	-1.1%	-5.5%	-13.3%	-2.4%
Micron Technology	USA	35.4	-3.8%	-11.0%	-21.7%	-13.9%
Tokyo Electron	JAP	14,080.0	0.4%	-8.0%	-9.8%	-31.0%
Nintendo	JAP	34,810.0	-1.8%	-8.5%	-16.0%	-15.5%
Applied Materials	USA	32.4	-0.9%	-3.5%	-16.3%	-36.7%

Financials

(단위 : 각국 거래소 통화 기준)						
Company	국가	Close	1D	1W	1M	YTD
Berkshire Hathaway	USA	296,805.0	-1.8%	-4.0%	-7.2%	-0.3%
Ind&Comm BOC	CHN	5.7	0.7%	1.1%	-1.4%	-8.2%
Bank of America	USA	26.4	-0.8%	-3.6%	-10.4%	-10.6%
Construction BOC	HKG	6.2	-0.5%	-2.8%	-9.8%	-14.3%
Wells Fargo	USA	51.3	-1.2%	-0.8%	-2.5%	-15.5%
PingAn Insurance	HKG	74.4	-1.3%	-2.7%	-6.4%	-8.3%
Agricultural Bank	HKG	3.4	0.0%	-4.7%	-11.2%	-6.3%
HSBC Holdings	GBR	605.0	-0.7%	-3.1%	-9.7%	-21.1%
Citi Group	USA	64.2	-1.2%	-3.6%	-10.5%	-13.7%
Bank of China	HKG	3.3	-0.3%	-2.4%	-6.3%	-15.1%

Real Estate

(단위 : 각국 거래소 통화 기준)						
Company	국가	Close	1D	1W	1M	YTD
American Tower	USA	149.6	-2.5%	0.2%	3.0%	4.9%
China Vanke	HKG	23.7	1.9%	-0.4%	-8.5%	-24.0%
Simon Property	USA	179.8	-0.6%	4.6%	1.7%	4.7%
SHKP Ltd	HKG	102.6	1.7%	-1.4%	-10.0%	-21.3%
Country Garden	HKG	8.4	0.0%	0.0%	-15.4%	-41.1%
Crown Castle Int'l	USA	103.5	-3.5%	-2.1%	-7.0%	-6.7%
China Evergrande	HKG	19.2	0.2%	-3.3%	-12.4%	-28.7%
Overseas land&Invest	HKG	24.0	0.6%	-1.2%	-2.0%	-4.6%

※ 작성자(SK증권 리서치센터)는 본 조사항목자료에 기재된 내용들이 외부의 부당한 압력이나 간섭없이 신의성실하게 작성되었음을 확인합니다. 자료 제공일 시점에서의 의견 및 추정치로 최종 실적과 오차가 발생할 수 있으며, 투자를 유도할 목적이 아니라 투자판단에 참고가 되는 정보제공을 목적으로 하고 있습니다. 투자시 투자자 자신의 판단과 책임하에 최종결정을 하시기 바랍니다. 본 자료는 당사의 저작물로서 모든 저작권은 당사에게 있으며, 어떠한 경우에도 당사의 동의 없이 복제, 대여, 전송, 재배포 될 수 없습니다.

