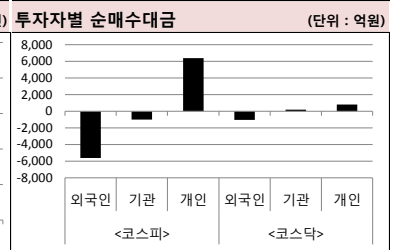
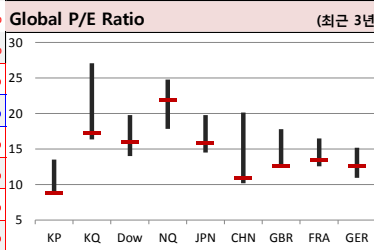
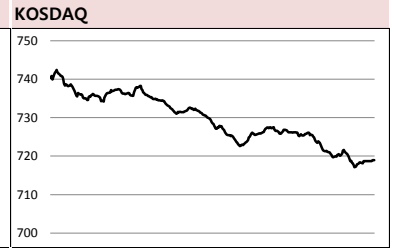




2018-10-24, (수)

Global Indices	Close	1D	1W	1M	3M	YTD	3Y
KOSPI	2,106.10	-2.6%	-2.8%	-10.0%	-7.6%	-14.6%	3.2%
KOSDAQ	719.00	-3.4%	-2.7%	-13.1%	-5.6%	-9.9%	5.4%
Dow Jones	25,191.43	-0.5%	-2.0%	-5.2%	-0.2%	1.9%	42.8%
Nasdaq	7,437.54	-0.4%	-2.7%	-7.0%	-5.1%	7.7%	47.8%
S&P 500	2,740.69	-0.6%	-2.4%	-6.1%	-2.8%	2.5%	32.1%
United Kingdom	6,955.21	-1.2%	-1.4%	-6.7%	-9.8%	-9.5%	7.9%
Germany	11,274.28	-2.2%	-3.8%	-8.7%	-11.2%	-12.7%	4.4%
France	4,967.69	-1.7%	-3.4%	-9.3%	-8.6%	-6.5%	0.9%
Japan	22,010.78	-2.7%	-3.6%	-7.8%	-2.2%	-3.3%	16.9%
China	2,594.83	-2.3%	1.3%	-7.2%	-10.7%	-21.5%	-24.0%
Brazil	85,300.03	-0.3%	-0.5%	9.4%	7.8%	11.6%	79.2%
Vietnam	939.68	-1.5%	-3.3%	-7.1%	0.6%	-4.5%	56.2%
India	33,847.23	-0.8%	-2.7%	-6.8%	-8.1%	0.1%	23.2%
Russia	2,305.58	-0.1%	-4.4%	-5.1%	1.2%	9.3%	33.6%



Global Market

미국 증시 - 기업실적 부진과 세계 경기둔화 우려에 3대 지수 하락 마감
 · 금리인상과 미중 무역분쟁 장기화 여파로 수출주 실적에 부정적 영향 나타나면서 투심 약화
 · Caterpillar/3M 대표 수출주 실적 부진해, 국제유가는 사우디의 증산방침 발표에 급락

유럽 증시 - 이탈리아 예산안과 사우디 기자 이슈 등 주목하며 하락 마감
 · EU집행위원회가 이탈리아 정부가 제출한 2019년도 예산안을 거부, 새로운 예산안 제출 지시
 · 이탈리아 국채금리는 급등, 터키 대통령은 카슈고지 피살이 계획된 것이라고 주장, 긴장감 ↑

일본 증시 - 미국증시 약세와 중국 경기 둔화 우려감으로 하락 마감
 · 각국 증시 하락에 주요 기업의 결산 발표를 앞두고 매수를 자제하는 분위기
 · 해외 헤지펀드 등 주가지수 선물 매도 보여, 도쿄 증시 1부 편입 종목 전체의 90% 하락세

국내 증시 - 아시아 증시 일제히 하락 속 급락 마감
 · 미국 금리 인상 지속으로 아시아 금리차와 벌어져, 미중 무역전쟁으로 아시아 타격 있을 것
 · 셸트리온의 블록딜 이슈 여파로 제약바이오 업종이 부진한 가운데 외국인 현선물 매도 가세

China Region Market

중화권 증시 - 중국 정부의 부양책 기대감 하락으로 증시 급락
 · South China Morning Post, '중국 당국자들의 증시 부양 발언은 담보주식 때문'
 · CNBC, 전일 4.1% 급등은 'Dead Cat Bounce', 중국 정부 조치는 경기 둔화 방치용으로 이해되

중화권 이슈 - 담보주식 반대매매에 대한 우려 증폭
 · 증시 급락으로 담보의 가치 하락에 은행들의 추가 자금조달 수요 ↑
 · 4조5천억위안 담보주식, 중국 명목 GDP의 5.4%에 해당, A주 주식 전체 시총의 12%에 달해

Today's Event

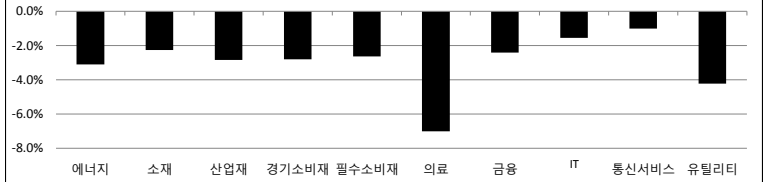
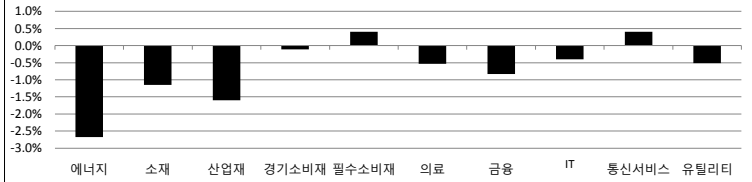
- 경기부양책 발표 예정
- 삼성물산/LG상사/신한지주/SKC 실적
- LG이노텍/LG디스플레이/LG하우시스 실적
- LG전자, V40 씽큐 출시 예정
- 넥스, 마블 배틀라인 전세계 출시
- 미국, 연준 베이지북 공개
- 미국, 10월 합성 PMI 잠정치
- AMD/MS/Ford/AT&T/Boeing/Visa 실적
- 유로존, 10월 제조업/서비스업 PMI 예비치
- 캐나다 기준금리 결정

S&P 500 Sector

	1D	1W	1M	3M	YTD	2Y	3Y
에너지	-2.7%	-5.0%	-9.6%	-8.7%	-4.4%	-1.1%	1.1%
소재	-1.2%	-3.8%	-13.0%	-11.4%	-14.0%	10.1%	15.4%
산업재	-1.6%	-4.1%	-8.9%	-3.5%	-5.4%	22.1%	27.1%
경기소비재	-0.1%	-2.6%	-8.1%	-4.2%	8.4%	33.7%	34.8%
필수소비재	0.4%	1.7%	0.3%	3.7%	-4.6%	4.0%	7.6%
의료	-0.5%	-3.4%	-4.5%	2.9%	9.2%	29.9%	30.5%
금융	-0.8%	-4.0%	-9.0%	-7.6%	-7.4%	31.3%	32.3%
IT	-0.4%	-1.6%	-6.2%	-4.4%	11.5%	52.0%	67.2%
통신서비스	0.4%	-1.3%	-3.4%	3.4%	-7.4%	-2.4%	3.4%
유틸리티	-0.5%	0.4%	2.6%	3.6%	2.4%	11.8%	20.8%

Korea Sector

	1D	1W	1M	3M	YTD	2Y	3Y
에너지	-3.1%	-5.7%	0.3%	6.0%	-0.5%	28.6%	61.9%
소재	-2.3%	-2.6%	-12.5%	-12.7%	-23.7%	0.8%	7.2%
산업재	-2.8%	-4.5%	-11.9%	-4.3%	-10.1%	-16.5%	-19.0%
경기소비재	-2.8%	-3.1%	-11.7%	-9.5%	-24.5%	-16.9%	-24.2%
필수소비재	-2.6%	-1.1%	-9.1%	-16.2%	-19.7%	-16.3%	-21.1%
의료	-7.0%	-6.7%	-19.2%	-3.7%	-3.2%	72.0%	87.7%
금융	-2.4%	-1.4%	-3.2%	-3.6%	-14.1%	4.0%	4.7%
IT	-1.6%	-2.5%	-9.4%	-8.6%	-14.5%	33.3%	61.3%
통신서비스	-1.0%	4.1%	5.3%	18.4%	7.2%	23.1%	19.8%
유틸리티	-4.2%	1.2%	-8.6%	-18.7%	-24.9%	-42.8%	-43.2%



Fixed Income

	Close	1D	1M	YTD
국고채 3년	1.992	-1.6	-2.3	-14.2
국고채 10년	2.307	-3.5	-10.3	-16.0
미국채 2년	2.879	-2.9	6.2	99.6
미국채 10년	3.168	-3.0	7.9	76.2
일본 국채 10년	0.152	-0.2	1.9	10.4
중국 국채 10년	3.982	0.5	1.4	-35.1
독일 국채 10년	0.409	-3.9	-10.1	-1.8

Commodity

	Close	1D	1M	YTD
국제유가(WTI)	66.09	-4.5%	-8.3%	9.4%
VIX Index	20.71	5.4%	69.8%	87.6%
천연가스	3.22	2.7%	6.1%	9.1%
CRB상품지수	194.97	-1.2%	0.1%	0.6%
금(Comex)	1,233.40	1.0%	2.8%	-5.8%
BDI(Baltic Dry)	1,579.00	0.0%	10.1%	15.6%
구리	2,76.00	-0.9%	-2.0%	-16.4%

※ 작성자(SK증권 리서치센터)는 본 조사항목자료에 게재된 내용들이 외부의 부당한 압력이나 간섭없이 신의성실하게 작성되었음을 확인합니다. 자료 제공일 시점에서의 의견 및 추정치로 최종 실적과 오차가 발생할 수 있으며, 투자를 유도할 목적이 아니라 투자판단에 참고가 되는 정보제공을 목적으로 하고 있습니다. 투자시 투자자 자신의 판단과 책임하에 최종결정을 하시기 바랍니다. 본 자료는 당사의 저작물로서 모든 저작권은 당사에게 있으며, 어떠한 경우에도 당사의 동의 없이 복제, 대여, 전송, 재배포 될 수 없습니다.





2018-10-24 (수)

일일 상승률 상위 종목				일일 하락률 상위 종목			
종목명	시가총액	수익률	특이동향	종목명	시가총액	수익률	특이동향
경농	2,429	29.5%	경농, 준비	제낙스	4,745	-10.0%	썸에이지
디피씨	2,584	19.2%	· 남북 산림협력 합의 및 평양공동선언 비준 기대감	현대바이오	2,435	-9.9%	· 신작 성과 부진에 대한 우려감
에스엔유	1,006	16.7%		뉴파워프라즈마	1,159	-9.7%	
퓨처스트림네트웍스	1,334	16.3%	디피씨	지엘팜텍	1,447	-9.2%	
삼강엠엔티	1,485	8.1%	· 방탄소년단 RM, 신곡 발표 소식에 급등	썸에이지	2,122	-9.1%	
조비	1,394	7.8%		예림당	1,322	-9.0%	
자화전자	2,399	5.5%	에스엔유	캔서롭	1,489	-9.0%	
미래SCI	1,232	5.3%	· 디스플레이 제조장비 낙찰에 급등	한국유니온제약	1,021	-9.0%	

<외국인 순매수 상위>		<외국인 순매도 상위>		<기관 순매수 상위>		<기관 순매도 상위>		<개인 순매수 상위>		<개인 순매도 상위>	
종목명	매수대금	종목명	매도대금	종목명	매수대금	종목명	매도대금	종목명	매도수금	종목명	매도대금
SK하이닉스	380.8	셀트리온	-3,793.0	셀트리온	2,454.6	삼성전기	-364.8	셀트리온	1,280.2	SK하이닉스	-356.5
롯데케미칼	113.2	삼성전자	-558.3	뉴트리바이오텍	97.7	삼성SDI	-232.4	삼성전기	713.2	뉴트리바이오텍	-189.7
현대건설	102.0	신라젠	-421.5	POSCO	76.0	삼성바이오로직스	-223.3	삼성바이오로직스	599.9	현대건설	-45.4
뉴트리바이오텍	93.1	삼성바이오로직스	-384.7	파라다이스	67.3	현대중공업	-161.9	삼성전자	579.4	필러비스	-41.6
에코프로	75.8	삼성전기	-361.7	CJ ENM	64.9	포스코켐텍	-129.3	신라젠	395.6	CJ대한통운	-34.8
현대엘리베이	72.0	LG디스플레이	-242.5	CJ대한통운	53.6	호텔신라	-117.9	LG디스플레이	342.5	현대엘리베이	-26.2
현대제철	61.1	POSCO	-217.7	한국전력	48.8	삼성물산	-114.9	삼성SDI	289.7	네이처셀	-25.8
아모레퍼시픽	60.0	포스코켐텍	-91.0	LG생활건강	39.5	현대제철	-109.5	포스코켐텍	217.3	삼성생명	-25.4
현대차	52.2	한국전력	-83.6	현대해상	32.0	롯데케미칼	-104.0	삼성물산	189.0	HDC현대산업개발	-24.1
현대중공업	49.3	삼성물산	-80.9	와이지엔터테인먼트	29.9	아모레퍼시픽	-101.8	POSCO	140.1	한진칼	-23.9

후강통(Shanghai-Hongkong Link) 거래 상위 종목					선강통(Shenzhen-Hongkong Link) 거래 상위 종목				
코드	종목명	시가총액(B)	Close	거래대금	코드	종목명	시가총액(B)	Close	거래대금
600519 C1 Equity	구이저우 모우타이	806.2	641.74	1,300.0	002415 C2 Equity	항저우 하이테크비전 디지털 기	218.5	23.68	847.9
601318 C1 Equity	중국 평안보험	1,210.0	65.51	1,200.0	002304 C2 Equity	장쑤 양허맥주	165.6	109.90	549.4
600276 C1 Equity	장쑤 형루이 의약	222.2	60.35	849.0	000858 C2 Equity	우량에 이빈	225.1	58.00	509.7
600585 C1 Equity	안후이 하이위 수니	179.3	33.03	541.9	000651 C2 Equity	거리 전기기기	236.1	39.24	386.5
600030 C1 Equity	중신증권	191.3	16.71	532.9	000001 C2 Equity	핑안 은행	186.1	10.84	196.8
600887 C1 Equity	네이멍구 이리산업	155.9	25.64	416.3	002475 C2 Equity	릭스웨어 정밀산업	70.4	17.10	193.8
601888 C1 Equity	차이나 인터내셔널 트레블 서	111.3	57.00	404.1	000002 C2 Equity	완커 기업	242.2	22.14	153.7
600036 C1 Equity	초상 은행	720.4	29.02	390.7	002027 C2 Equity	포커스 미디어 인터내셔널 테	108.5	7.39	134.8
600690 C1 Equity	칭다오 하이얼	81.0	13.29	245.5	000063 C2 Equity	ZTE 통신	67.9	17.34	131.7
601398 C1 Equity	중국 공상은행	1,877.4	5.47	204.6	002456 C2 Equity	어우페이 과기	37.2	13.71	120.3

오늘의 Check Point !!!

▶ 국민연금, 주식대여 중단 결정

- 김성주 이사장, 국정감사 중 국내 주식 신규 대여거래 중지(22일부터)했음을 밝혀
- 기존 대여 주식도 올 연말까지 모두 회수할 계획, 재개 여부는 향후 결정
- 공매도 제한 효과 부각되지만 헷지 거래하는 외국인 자금 이탈 가능성도 높아

▶ 우리나라도 미국도, 암울한 실적 시즌

- 3분기 실적 발표 시즌 맞이했지만 우리나라를 비롯한 글로벌 증시 부진
- 미중 무역갈등으로 인한 비용 증가로 미국 상장기업들의 실적 전망도 어두워
- 중국을 비롯한 아시아 이머징 국가들 증시는 갈수록 변동폭이 커지는 상황

▶ 성장지원펀드, 증시 구원등판 가능할까

- 국내 혁신기업 성장 지원을 위한 펀드 조성, 마무리 단계에 접어들어
- 운용사별 각각 2~5천억원 규모, 정부는 총 3조 7천억원 규모로 확대 예정
- 성장지원펀드 운용사 추가 선정 가능성, 내년 상반기부터 본격적인 자금유입 기대

SK 증권 SK 증권

시럽웰스

13만 회원 돌파!

+ CMA 3.5% 시즌2

2018.07.23 ~ 소진 시 까지

syrup membership

Wealth

※ 작성자(SK증권 리서치센터)는 본 조사항목자료에 게재된 내용들이 외부의 부당한 압력이나 간섭없이 신의성실하게 작성되었음을 확인합니다. 자료 제공일 시점에서의 의견 및 추정치로 최종 실적과 오차가 발생할 수 있으며, 투자를 유도할 목적이 아니라 투자판단에 참고가 되는 정보제공을 목적으로 하고 있습니다. 투자시 투자자 자신의 판단과 책임하에 최종결정을 하시기 바랍니다. 본 자료는 당사 의 저작물로서 모든 저작권은 당사에 있으며, 어떠한 경우에도 당사의 동의 없이 복제, 대여, 전송, 재배포 될 수 없습니다.



MORNING CALL



2018-10-24, (수)

섹터별 시가총액 상위 종목 수익률(국내)

(단위 : 억원 / 원)

섹터	코드	종목명	시가총액	Close	1D	1W	1M	YTD	주요 뉴스
에너지	A034730	SK	182,585	259,500	-3.2%	-4.2%	-9.1%	-8.3%	정유업계, 3분기 석유제품 수출량 분기 사상 최대치 기록(헤럴드경제)
	A096770	SK이노베이션	191,404	207,000	-3.3%	-3.0%	3.2%	1.2%	· 3분기 수출물량 1억2,830만 배럴, 통계 작성된 1992년 이후 최대치
	A010950	S-Oil	140,728	125,000	-3.1%	-1.2%	-4.2%	6.8%	· SK에너지/GS칼텍스/S-Oil 등 정유업체의 3Q 수출 YoY로 4.9% ↑
	A267250	현대중공업지주	58,306	358,000	-2.6%	-5.4%	-6.9%	-6.0%	IMO 2020 시행시기 논란, '문제는 기름값'(EBN)
	A078930	GS	46,318	49,850	-2.3%	-2.8%	-4.1%	-19.9%	· 트럼프 정부 IMO 2020 규제 시행 연기 압력, 유가 상승 부담 때문
	A010060	OCI	21,560	90,400	-3.9%	-8.7%	-17.4%	-33.5%	· 유가 하향 안정화 되면 황함량 규제 부담 ↓
소재	A051910	LG화학	232,249	329,000	-2.5%	3.3%	-10.4%	-18.8%	LG화학, 난징서 전기차 배터리 2공장 건설, 2조1,000억원 투자(디지털타임스)
	A005490	POSCO	227,558	261,000	-2.1%	-1.9%	-14.3%	-21.5%	· 고성능 전기차(주행거리 320km 기준) 50만대 이상의 생산 능력 확보 계획
	A011170	롯데케미칼	87,745	256,000	-2.3%	-3.9%	-9.9%	-30.4%	· LG화학의 수주 잔고 작년 말 42조원에서 올해 상반기 말 60조원으로 늘어
	A010130	고려아연	73,593	390,000	-0.5%	-0.6%	-8.3%	-20.9%	중국 선전 대중교통수단 모두 전기차로 교체, 세계최초(뉴스1)
	A004020	현대제철	62,319	46,700	-1.7%	-5.4%	-18.5%	-20.3%	· 선전시정부 시내버스는 물론 택시도 모두 전기차로 교체
	A003670	포스코켄텍	40,109	67,900	-8.5%	-3.6%	-5.2%	70.6%	· 올해 말까지 1만3,000대에 이르는 택시도 모두 전기차로 교체 계획
산업재	A028260	삼성물산	213,401	112,500	-3.4%	-3.0%	-14.1%	-10.7%	GS건설 3분기 누적 영업이익 8,000억원 돌파, 창사 이래 최대규모(경향신문)
	A003550	LG	109,401	63,400	-2.2%	-2.8%	-12.4%	-30.3%	· 재무구조도 개선돼 부채비율이 200%대로 낮아져
	A009540	현대중공업	82,999	120,000	-4.8%	-8.4%	-6.3%	25.1%	· 3분기 누적 기준 매출 9조9,070억원/영업이익 8,430억원 실적 잠정치 발표
	A000720	현대건설	57,126	51,300	-1.9%	-6.0%	-24.0%	41.3%	대림산업, 1조 규모 사우디 마덴 뉴암모니아 프로젝트 수주(디지털타임스)
	A010140	삼성중공업	44,289	7,030	-2.5%	-6.0%	-10.5%	8.7%	· 뉴 암모니아 프로젝트를 8억9,200만 달러(약 1조원)에 수주
	A086280	현대글로벌비스	39,938	106,500	-4.1%	-4.9%	-16.8%	-21.7%	· 라스 알 카이르 지역에 암모니아 생산 공장을 건설하는 프로젝트
경기소비재	A005380	현대차	248,923	116,500	-1.3%	0.0%	-9.7%	-25.3%	현대백화점도 가세, 면세점 '강남대점' 본격화(문화일보)
	A012330	현대모비스	182,520	187,500	-4.1%	-2.1%	-15.9%	-28.7%	· 내달 1일 무역센터점 오픈, SM타운코엑스 인근 위치
	A000270	기아차	114,921	28,350	-3.7%	-9.4%	-18.0%	-15.4%	· 관광객 몰리는 시너지 효과, 중국 여행 커뮤니티와 MOU도 체결
	A066570	LG전자	104,080	63,600	-3.2%	0.2%	-8.5%	-40.0%	대교, 3분기 영업이익 74억원, 37% 감소로 잠정 집계(연합뉴스)
	A018880	한온시스템	58,718	11,000	-6.8%	-6.8%	-17.0%	-20.9%	· 올해 3분기 연결기준 영업이익이 74억원으로 YoY 36.8% 감소
	A021240	코웨이	62,213	84,300	0.1%	5.0%	-1.8%	-13.7%	· 매출액 1천859억원으로 7.6% 줄고 당기순이익 40억원으로 67.8% 감소
필수소비재	A051900	LG생활건강	169,770	1,087,000	-2.4%	-0.2%	-10.8%	-8.6%	LG생건, 창사 첫 '영업익 1조' 눈앞, '럭셔리 화장품으로 최대실적'(데일리안)
	A090430	아모레퍼시픽	110,487	189,000	-3.8%	-4.3%	-24.1%	-37.9%	· 3분기 매출 1조7,372억원, 영업이익 2,775억원의 잠정 실적 기록
	A033780	KT&G	137,293	100,000	-1.5%	1.4%	-5.2%	-13.4%	· 이는 작년 같은 기간 대비 각각 10.6%, 9.8% 증가한 수치
	A002790	아모레G	60,772	73,700	-4.3%	-1.7%	-18.5%	-47.7%	신동빈 통근 결단, 롯데, 향후 5년간 50조 원 투자·7만 명 고용(동아일보)
	A004990	롯데지주	59,682	51,200	-3.4%	-6.2%	-6.4%	-21.4%	· 투자 첫해인 내년은 약 12조 원을 투자할 계획, 연간기준 사상 최대 규모
	A271560	오리온	41,906	106,000	-4.5%	0.0%	-3.6%	1.4%	· 유통은 온라인 영향 강화, 화학은 한국/미국 등에서 에틸렌 등 설비 증설
의료	A068270	셀트리온	309,101	246,500	-8.2%	-5.9%	-18.5%	11.5%	셀트리온, 테마섹 보유지분 추가매각 우려확산(머니투데이)
	A207940	삼성바이오로직스	276,239	417,500	-6.6%	-10.7%	-21.2%	12.5%	· 바이오주 전반에 부정적 영향, 3차 불록딜 3개월 뒤 가능
	A091990	셀트리온헬스케어	104,548	74,400	-7.2%	-5.7%	-20.5%	-31.5%	· 이번 지분 매각 후에도 테마섹의 잔여 지분율은 9.75%에 달해
	A215600	신라젠	56,901	81,500	-7.4%	-7.6%	-18.3%	-12.8%	삼성바이오로직스, 3Q 영업이익 105억, QoQ 55.7% ↓ (아시아경제)
	A128940	한미약품	47,194	414,500	-5.5%	-2.5%	-19.4%	-29.0%	· 동기간 매출액 1,011억원으로 19.4% 줄어, 순손실 301억원으로 적자 지속
	A008930	한미사이언스	44,703	70,400	-6.6%	-4.0%	-22.7%	-36.6%	· 순이익은 삼성바이오에피스의 미실현 손익 증가로 QoQ 205억원 감소
IT	A005930	삼성전자	2,763,519	43,050	-1.2%	-1.3%	-9.2%	-15.5%	무디스, SK하이닉스 신용등급 Baa3→Baa2 상향(이데일리)
	A000660	SK하이닉스	503,050	69,100	-1.3%	-0.9%	-9.9%	-9.7%	· 등급전망 '안정적' 부여, 안정적 시장지위 유지 가능
	A035420	NAVER	206,841	125,500	-2.7%	-6.0%	-13.6%	-28.0%	· 고점 논란에도 공급제한으로 제품가격 유지될 것
	A018260	삼성세디에스	160,559	207,500	-2.1%	-0.2%	-8.8%	3.8%	'카풀 갈등' 손내민 IT업계, '택시업계 복지기금 마련 검토중'(한겨레)
	A006400	삼성SDI	164,691	239,500	-4.6%	-1.6%	-6.5%	17.1%	· 정보기술업계의 '신산업 육성'과 '취약계층 보호'를 취할 수 있는 역할 주목
	A009150	삼성전기	95,981	128,500	-5.9%	-5.2%	-11.4%	28.5%	· 카카오모빌리티, 택시 수입 불균형은 탄력요금제/사업구역 제한 완화 필요
	A035720	카카오	83,803	100,500	-2.0%	0.0%	-15.2%	-26.6%	퀄컴, 5G NR 밀리미터파, 최소형 안테나 모듈 공개(디지털타임스)
	A251270	넷마블	95,914	112,500	-1.3%	-1.8%	-5.5%	-40.3%	· 퀄컴 QTM052 mmWave 안테나 모듈 제품군 중 최소형 제품을 공개
	A036570	엔씨소프트	93,241	425,000	-0.4%	0.8%	-5.4%	-5.0%	· 내년 출시 예정 5G NR 스마트폰에 적용되는 핸드셋 크기 기준 충족 지원
	A017670	SK텔레콤	228,510	283,000	-1.1%	5.6%	5.0%	6.0%	5G 장비 선정 아직, KT-LGU+, 제조사와 '불협화음'(뉴데일리)
통신서비스	A032640	LG유플러스	78,153	17,900	-0.8%	7.2%	6.6%	27.9%	· NSA 환경 속 제조사 '유리', '단기 산정 놓고 절충 쉽지 않아'
	A030200	KT	77,811	29,800	-1.5%	1.9%	2.1%	-1.5%	· 선전 지연, 5G 상용화 차질 등 추측성 소문 잇따라 시장 혼란 가중
	A105560	KB금융	213,237	51,000	-2.7%	-1.7%	-4.1%	-19.6%	신한금융, 아시아산탁 지분 60% 1천900억에 인수할 것(연합인포맥스)
금융	A055550	신한지주	207,699	43,800	-2.7%	1.4%	-0.9%	-11.3%	· 오렌지라이프 인수 성공한 신한이 부동산신탁사 인수 성공시 2위와 격차
	A032830	삼성생명	182,200	91,100	-0.7%	0.7%	-5.1%	-26.8%	· 신한금융, 우선 지분 60% 인수한 뒤 3년 동안 성과에 따라 추가 지분 인수
	A015760	한국전력	168,837	26,300	-4.5%	5.4%	-8.5%	-31.1%	가스공사, 남·북·러 PNG 연결시 '북 통로' 1,804억원(머니투데이)
유틸리티	A036460	한국가스공사	49,480	53,600	-2.7%	-6.0%	-8.7%	26.0%	· 가스공사, 광대역 의료실에 제출...통과료는 제3국 경유시 로열티 개념
	A051600	한전KPS	12,645	28,100	-2.9%	-5.2%	-16.7%	-30.8%	· 제3국을 경유할 때 해당국에 보상의 의미로 지급하는 로열티

※ 작성자(SK증권 리서치센터)는 본 조사항목에 기재된 내용들이 외부의 부당한 압력이나 간섭없이 신의성실하게 작성되었음을 확인합니다. 자료 제공일 시점에서의 의견 및 추정치로 최종 실적과 오차가 발생할 수 있으며, 투자를 유도할 목적이 아니라 투자판단에 참고가 되는 정보제공을 목적으로 하고 있습니다. 투자자 투자자 자신의 판단과 책임하에 최종결정을 하시기 바랍니다. 본 자료는 당사의 저작물로서 모든 저작권은 당사에게 있으며, 어떠한 경우에도 당사의 동의 없이 복제, 대여, 전송, 재배포 될 수 없습니다.





2018년 10월 시장 캘린더

월	화	수	목	금	비고
1	2	3 개천절	4	5	<ul style="list-style-type: none"> 7일(일) 미-캐나다 나프타 협정문서 발표 폼페이오 미 국무장관 방북 브라질 대선
<ul style="list-style-type: none"> DMZ 일대의 지리재거 실시 시멘트 업체, 가격인상 미, 9월 ISM제조업지수 미, 9월 제조업PMI확정치 유, 9월 제조업PMI 유, 유럽당뇨학회 개최 일, 9월 제조업PMI확정치 중국/홍콩 증시 휴장 	<ul style="list-style-type: none"> 텍스 노사민정협 협의회 9월 기업경기실사지수 8월 산업활동동향 제롬파월 연준 의장 연설 랜들 웰스 연준 부의장 증언 유, 8월 생산자물가지수 일, 소비자신뢰지수 중국 증시 휴장 	<ul style="list-style-type: none"> 국내 증시 휴장 미, 9월 ADP취업자 변동 미, 9월 ISM비제조업지수 미, 9월 서비스업PMI확정치 유, 9월 서비스업PMI확정치 유, 8월 소매판매 독일 증시 휴장 중국 증시 휴장 	<ul style="list-style-type: none"> LG전자, V40 씽큐 공개 남북 10-4선언 기념행사 SK하이닉스, M15공장 준공식 9월 외환보유액 3분기 외국인직접투자 동향 미, 8월 공장주문 중국 증시 휴장 	<ul style="list-style-type: none"> KINDEX 코스피 ETF상장 9월 소비자물가동향 삼성전자 잠정 실적 발표 미, 9월 고용동향보고서 미, 8월 소비자신용지수 유, 노벨평화상 수상자 발표 일, 8월 경기동향지수 중국 증시 휴장 	
8	9 한글날	10	11	12	<ul style="list-style-type: none"> 13일(토) 문대통령, 유럽5개국 순방
<ul style="list-style-type: none"> 대전시, 전기 기내버스 도입 신동빈 롯데 그룹 현안 회의 미, 폼페이오 문대통령 면담 미, 국제시장 휴장 중, 9월 차이신 서비스업PMI 일본 증시 휴장 	<ul style="list-style-type: none"> 국내 증시 휴장 찰스에반스 시카고 총재 연설 존 윌리엄스 뉴욕 총재 연설 미, 9월NFIB소기업 낙관지수 Google, Pixel3 공개 일, 9월 경기관측보고서 북-중-러 3자회담 	<ul style="list-style-type: none"> 셀트리온, 트록시마 미 FDA 승인 자문위 개최 국회, 국정감사 실시 네이버 모바일 첫화면 개편안 찰스에반스 시카고 총재 연설 보스틱 애틀란타 총재 연설 북, 노동당 창건일 대만 증시 휴장 	<ul style="list-style-type: none"> 옵션만기일 삼성, 갤럭시A9프로 공개 코스닥 5개사 상장폐지 IMF-WB 연차총회 개최 OPEC, 월간 보고서 발표 미, 9월 소비자물가지수 일, 9월 생산자물가지수 일, 9월 은행대출 	<ul style="list-style-type: none"> 9월 국제금융/외환시장 동향 9월 자동차산업동향 찰스에반스 시카고 총재 연설 미, 10월 미시진 소비자심리지수 유, 8월 산업생산 일, 9월 광의통화(M2) 중, 9월 무역수지 	
15	16	17	18	19	<ul style="list-style-type: none"> 20일(토) 라파엘 보스틱 애틀란타 총재 연설 중, 9월 주택가격지수
<ul style="list-style-type: none"> 한-불 정상회담 남-북 고위급 회담 개최예정 다주택자 전세대출 보증 제한 김 국토부 장관, 중동 방문 미, 10월 뉴욕주 제조업지수 미, 9월 소매판매 미, 8월 기업재고 중, 인민은행 기준율 1%pt ↓ 	<ul style="list-style-type: none"> 9월 수출입물가지수 국내 메르스 상황 공식 종료 남북유엔사 JSA비무장화 회의 현차/Air Liquide/Engie MOU 미, 8월 구인 및 이직 보고서 유, 이탈리아, EU예산안 제출 중, 9월 생산자물가지수 화웨이, 메이트20 공개 예정 	<ul style="list-style-type: none"> 8월중 통화 및 유동성 동향 8월 예금취급기관 가계대출 미, FOMC의사록 공개 미, 9월 주택착공, 건축허가 미, 재무부 환율보고서 발표 EU 정상회의 캐나다, 마리화나 합법화 홍콩 증시 휴장 	<ul style="list-style-type: none"> 금융통화위원회 DSR 대출규제 기준 발표 삼성 파운드리 포럼 문대통령, 교황 면담 제임스 블라드 세인트루이스 총재 연설 미, 10월 필라델피아 연준 제조업지수 	<ul style="list-style-type: none"> 한-중 북핵수석, 북핵문제 관련 베이징 회동 문대통령, 독-영-태 총리와 양자 정상회담 카플란 델러스 총재 연설 미국류마티스학회(ACR) 개최 유럽중앙학회(ESMO) 개최 중, 3분기 GDP 	
22	23	24	25	26	<ul style="list-style-type: none"> 28일(일) 유럽, 서머타임 해제 브라질 대선(결선투표)
<ul style="list-style-type: none"> 한국은행 국정감사 남-북 산림협력 분과회담 남-북 만월대 공동 발굴조사 개재 DMZ 도라전망대 신축 개장 미, 9월 시카고 연방 국가활동지수 중, 양치산 중동 방문 	<ul style="list-style-type: none"> 9월 생산자물가지수 삼전, 갤럭시A7 출시 예정 미, 10월 리치몬드 연방 제조업지수 유, 10월 소비자신뢰지수 독, 9월 생산자물가지수 	<ul style="list-style-type: none"> 넥슨, 마블 배틀라인 출시 미, 연준 베이지북 공개 미, 10월 합성 PMI잠정치 미, 9월 신규주택매매 미, 8월 주택가격지수 유, 10월 제조업 PMI 중-일 정상회담 	<ul style="list-style-type: none"> 3분기 실질 GDP 속보치 미, 9월 상품수지 미, 9월 잠정주택판매지수 미, 9월 내구재주문 ECB 통화정책회의 캐나다, 철강 수입 제한 	<ul style="list-style-type: none"> 로봇 올림피아드 2018 10월 소비자동향 9월 무역지수 및 교역조건 미, 3분기 GDP 예비치 미, 10월 미시진 소비자심리지수 일, 10월 도쿄지역 CPI 	
29	30	31			
<ul style="list-style-type: none"> 미, 10월 달러스 연준 제조업 미, 9월 개인소득, 소비지출 	<ul style="list-style-type: none"> 10월 기업경기실사지수 9월 금융기관 가중평균금리 미, 10월 소비자신뢰지수 미, 8월 S&P코어로직CS HPI 미, Apple, 신제품 공개 독, 10월 실업률 일, 9월 실업률 	<ul style="list-style-type: none"> 중선위, 삼바 회계부정 논의 9월 산업활동동향 미, 10월 ADP취업자 변동 미, 10월 시카고PMI 유, 9월 실업률 중, 10월 제조업 PMI 중, 10월 서비스업 PMI 			



섹터별 시가총액 상위 종목 수익률(해외)

<Global News Clip>

- Caterpillar, 예상치 대비 분기 순이익의 소폭 상회 발표에도 향후 가격 인상 소식에 주가 -7.56%
- McDonald's, 동일점포 매출 성장, 제품 가격인상, 예상치 대비 상회하는 3분기 실적, +6.39%
- 3M, 특별할 것이 없는 2018년 가이드런스 제시, 3분기 매출과 순이익 예상치 하회, -4.38%
- Tesla, 유명한 Tesla 공매도 투자자 Citron Research가 'Long' 포지션 구축, 주가 +12.72% 상승
- Harley-Davidson, 오토바이 240,000대 자발적 리콜 조치로 \$35m 비용 발생 예상, -2.20%
- Kweichow Moutai, 정부의 알코올 소비 억제 정책이 예상됨에 따라 우려감 상승, 주가 -7.40%
- Bayer, 법정에서 Monsanto가 Dewayne Johnson의 암을 유발했다는 판결 지지 받아, -9.50%

Dow Jones Industrial Average Members

Company	국가	Close	1D	1W	1M	YTD
Apple	USA	222.7	0.9%	0.7%	0.9%	31.6%
American Express	USA	104.4	-0.1%	0.0%	-5.0%	5.1%
Boeing	USA	350.1	-1.7%	-4.2%	-4.9%	18.7%
Caterpillar	USA	119.0	-7.6%	-15.8%	-22.7%	-24.5%
Cisco Systems	USA	45.4	-0.7%	-1.1%	-6.2%	18.6%
Chevron	USA	113.4	-3.3%	-3.3%	-7.5%	-9.4%
Walt Disney	USA	117.9	-0.4%	0.6%	4.5%	9.6%
DowDuPont	USA	54.7	-2.5%	-8.2%	-19.8%	-23.2%
Walgreens Boots Alliance	USA	77.3	-0.5%	0.4%	7.0%	6.4%
Goldman Sachs Group	USA	218.6	-1.4%	-4.3%	-6.2%	-14.2%
Home Depot	USA	178.5	-0.1%	-3.6%	-14.2%	-5.8%
IBM	USA	131.2	0.9%	-2.1%	-12.5%	-14.5%
Intel	USA	44.5	-1.1%	-3.0%	-5.1%	-3.6%
Johnson & Johnson	USA	138.9	0.2%	-0.4%	-1.1%	-0.6%
JPMorgan Chase & Co	USA	105.3	-1.0%	-4.2%	-9.8%	-1.6%
Coca-Cola	USA	46.4	0.8%	1.1%	0.6%	1.0%
McDonald's	USA	177.2	6.3%	6.2%	8.5%	2.9%
3M	USA	192.6	-4.4%	-5.1%	-9.8%	-18.2%
Merck & Co	USA	72.1	-0.6%	0.4%	1.9%	28.1%
Microsoft	USA	108.1	-1.4%	-2.4%	-5.7%	26.4%
NIKE	USA	73.4	-2.1%	-4.1%	-13.0%	17.3%
Pfizer	USA	44.1	-0.6%	-1.1%	0.4%	21.8%
Procter & Gamble	USA	87.2	0.6%	6.5%	3.4%	-5.1%
Travelers	USA	123.8	-0.2%	-2.1%	-6.8%	-8.7%
UnitedHealth Group	USA	264.9	1.0%	-0.9%	-0.9%	20.1%
United Technologies	USA	130.0	2.9%	0.0%	-7.4%	1.9%
Visa	USA	139.1	-1.1%	-2.3%	-6.7%	22.0%
Verizon	USA	57.2	4.1%	6.0%	6.9%	8.1%
Walmart	USA	97.8	0.7%	1.3%	3.0%	-1.0%
Exxon Mobil	USA	79.8	-1.6%	-2.0%	-7.8%	-4.5%

Materials

Company	국가	Close	1D	1W	1M	YTD
BHP Billiton	AUS	32.8	-1.1%	-2.6%	-3.1%	10.9%
BASF	DEU	67.3	0.0%	-2.7%	-16.8%	-26.6%
Rio Tinto	AUS	77.7	-0.8%	-1.1%	-1.1%	2.5%
SABIC	SAU	123.2	-3.0%	-2.1%	0.7%	21.5%
Glencore	GBR	299.8	-3.5%	-4.9%	-9.2%	-19.7%
Vale S.A.	BRA	56.8	-2.8%	-3.5%	-5.7%	41.0%
Air Liquide S.A.	FRA	105.0	-1.2%	-1.6%	-4.7%	-0.1%
Monsanto	USA	128.0	0.0%	0.0%	0.0%	9.6%
Shin-Etsu Chemical	JAP	8,772.0	-1.7%	-4.8%	-10.0%	-23.4%
LyondellBasell	USA	90.0	-2.1%	-6.5%	-13.8%	-18.4%
Praxair	USA	164.2	-1.6%	2.7%	0.1%	6.1%
Southern Copper	USA	37.2	-2.8%	-11.2%	-14.4%	-21.6%
Linde	DEU	190.3	0.1%	3.4%	6.5%	6.7%
Alcoa	USA	37.3	-5.4%	1.7%	-11.1%	-30.7%

Industrials

Company	국가	Close	1D	1W	1M	YTD
Honeywell Int'l	USA	150.6	-1.3%	-4.7%	-8.0%	-0.7%
Siemens	DEU	100.0	-0.2%	-2.2%	-9.8%	-13.9%
Union Pacific	USA	143.9	-2.0%	-4.0%	-11.8%	7.3%
Lockheed Martin	USA	321.4	-1.7%	-3.6%	-4.8%	0.1%
UPS	USA	114.2	-1.2%	-3.2%	-2.6%	-4.1%
Airbus	FRA	94.1	-2.3%	-6.7%	-11.2%	13.4%
Fedex	USA	218.4	0.0%	-2.3%	-10.4%	-12.5%
General Dynamics	USA	187.8	-1.3%	-3.1%	-7.4%	-7.7%
Raytheon	USA	191.4	0.1%	-0.9%	-5.4%	1.9%
Northrop Grumman	USA	304.1	-0.9%	-1.7%	-0.7%	-0.9%
Vinci	FRA	74.5	-2.9%	-5.1%	-8.7%	-12.6%
Illinois Tool Works	USA	126.6	-0.6%	-4.1%	-13.3%	-24.1%
Deutsche Post	DEU	28.2	-1.7%	-2.8%	-10.5%	-29.2%
Canadian National Railway	CAN	108.3	-2.9%	-2.2%	-3.7%	4.4%

Energy

Company	국가	Close	1D	1W	1M	YTD
Royal Dutch Shell	GBR	2,428.5	-2.8%	-2.7%	-6.4%	-2.1%
Petro China	HKG	5.9	-1.8%	-2.1%	-1.0%	9.7%
Total	FRA	51.1	-2.0%	-4.5%	-8.0%	10.9%
BP	GBR	533.2	-3.2%	-4.5%	-6.5%	2.0%
China Petroleum	HKG	6.4	-3.3%	-6.2%	-15.7%	11.2%
Schlumberger	USA	55.1	-3.0%	-7.0%	-10.6%	-18.3%
Petrobras	BRA	26.2	-1.2%	-0.9%	31.0%	62.7%
Reliance Industries	IND	1,054.7	-0.7%	-8.4%	-14.4%	15.9%
Equinor	NOR	212.4	-1.9%	-4.6%	-5.7%	21.2%
Shenhua Energy	HKG	17.8	-3.6%	-3.8%	-0.8%	-11.9%
CNOPhillips	USA	69.2	-3.9%	-4.5%	-10.2%	26.1%
CNOOC	HKG	14.1	-2.9%	-5.4%	-0.7%	25.8%
ENI S.P.A.	ITA	15.0	-1.5%	-4.1%	-7.5%	8.3%
EOG Resources Inc	USA	111.1	-4.4%	-7.5%	-10.4%	3.0%
Rosneft Oil Co.	RUS	455.0	-2.2%	-2.7%	1.8%	56.1%
Gazprom	RUS	153.6	-1.3%	-6.7%	-3.4%	17.7%

Consumer Discretionary

Company	국가	Close	1D	1W	1M	YTD
Amazon	USA	1,768.7	-1.2%	-3.4%	-8.6%	51.2%
Toyota Motor	JAP	6,544.0	-0.1%	-1.0%	-6.5%	-9.3%
Comcast	USA	35.7	-0.3%	-2.1%	0.1%	-11.0%
LVMH	FRA	258.1	-2.0%	-2.3%	-15.6%	5.2%
Netflix	USA	333.2	1.1%	-8.6%	-9.9%	73.6%
Naspers	ZAF	268,105.0	-4.6%	-2.8%	-17.5%	-22.3%
Booking Holdings	USA	1,830.0	0.1%	-1.1%	-6.6%	5.3%
Inditex	ESP	24.4	1.2%	-1.4%	-8.9%	-16.1%
Volkswagen	DEU	138.3	-0.5%	-3.8%	-8.3%	-18.0%
Daimler	DEU	51.1	0.7%	-3.5%	-9.0%	-27.9%
Charter Comm.	USA	317.9	-0.5%	-0.6%	-2.8%	-5.4%
Starbucks	USA	58.8	-0.2%	-0.5%	3.7%	2.4%
Time Warner	USA	98.8	0.0%	0.0%	0.0%	8.0%
Lowe's	USA	98.1	-0.3%	-4.2%	-14.7%	5.6%
Tesla	USA	294.1	12.7%	8.2%	-1.8%	-5.5%
TJX	USA	106.9	-1.6%	-3.5%	-2.6%	39.8%

※ 작성자(SK증권 리서치센터)는 본 조사분석자료에 게재된 내용들이 외부의 부당한 압력이나 간섭없이 신의성실하게 작성되었음을 확인합니다. 자료 제공일 시점에서의 의견 및 추정치로 최종 실적과 오차가 발생할 수 있으며, 투자를 유도할 목적이 아니라 투자판단에 참고가 되는 정보제공을 목적으로 하고 있습니다. 투자자 투자자 자신의 판단과 책임하에 최종결정을 하시기 바랍니다. 본 자료는 당사의 저작물로서 모든 저작권은 당사에게 있으며, 어떠한 경우에도 당사의 동의 없이 복제, 대여, 전송, 재배포 될 수 없습니다.

MORNING CALL



2018-10-24, (수)

Consumer Staples

Company	국가	Close	1D	1W	1M	YTD
Nestle	CHE	82.8	-0.3%	4.7%	3.8%	-1.2%
AB Inbev	BEL	71.3	-2.5%	-2.0%	-7.6%	-23.4%
Inlever	NLD	47.6	0.4%	2.5%	0.2%	1.3%
Pepsico	USA	110.1	0.7%	1.7%	-1.9%	-8.2%
Philip Morris	USA	88.5	1.1%	4.7%	8.4%	-16.2%
Kweichow Moutai	CHN	641.7	-7.4%	-3.6%	-8.3%	-8.0%
BAT	GBR	3,504.5	4.2%	6.7%	-1.1%	-30.2%
L'oreal	FRA	189.8	-0.7%	1.1%	-6.8%	2.6%
Altria Group	USA	61.9	0.9%	2.0%	1.3%	-13.4%
AmBev	BRA	16.6	-1.1%	-2.5%	-9.6%	-21.9%
Diageo	GBR	2,673.0	-0.5%	4.0%	-0.4%	-1.9%
Costco Wholesale	USA	228.8	-0.1%	0.1%	-2.0%	22.9%
Kraft Heinz	USA	56.6	0.7%	0.4%	0.1%	-27.2%
CVS Health	USA	72.5	-0.5%	-2.6%	-8.0%	-0.1%
Mondelez International	USA	41.3	-0.4%	0.2%	-5.0%	-3.6%

Telecommunication Services

Company	국가	Close	1D	1W	1M	YTD
AT&T	USA	33.0	1.1%	1.4%	-2.6%	-15.1%
China Mobile	HKG	74.5	-3.9%	-4.1%	-1.3%	-6.0%
NTT Docomo	JAP	2,854.5	-1.1%	-1.0%	-5.9%	7.3%
Nippon Telegraph	JAP	4,830.0	-2.9%	-5.2%	-7.2%	-8.9%
Softbank	JAP	9,157.0	-2.9%	-6.5%	-17.1%	2.7%
Deutsche Telekom	DEU	14.5	-0.4%	0.4%	5.0%	-2.2%
Vodafone	GBR	146.2	-2.2%	-3.8%	-14.0%	-37.8%
KDDI	JAP	2,881.5	-2.9%	-3.2%	-8.1%	2.7%
America Movil SAB	MEX	14.1	-0.6%	-1.3%	-9.5%	-17.1%
T-Mobile	USA	69.3	-0.3%	0.3%	0.5%	9.1%
Telefonica	ESP	6.9	-0.8%	-1.0%	0.8%	-15.3%
Orange	FRA	13.7	-1.3%	-0.7%	0.0%	-5.3%
Singapore Telecom	SGP	3.1	-1.3%	-0.3%	-0.6%	-12.3%
Emirates Telecom	ARE	16.8	0.0%	0.6%	5.0%	-4.0%
Saudi Telecom	SAU	83.1	-3.4%	2.0%	1.3%	21.9%
Bell Canada Enterprises	CAN	53.0	-0.1%	2.1%	2.3%	-12.2%

Health Care

Company	국가	Close	1D	1W	1M	YTD
Novartis	CHE	86.3	-0.3%	2.4%	5.5%	4.7%
Roche Holding	CHE	243.3	-0.5%	3.1%	4.4%	-1.3%
AbbVie	USA	83.0	-1.6%	-10.1%	-11.2%	-14.2%
Amgen	USA	197.6	-0.2%	-2.5%	-4.6%	13.7%
Novo Nordisk	DNK	275.9	-1.5%	-1.4%	-8.3%	-17.5%
Abbott Laboratories	USA	68.6	0.1%	-2.4%	-4.0%	20.2%
Medtronic	USA	93.1	-0.6%	-4.3%	-5.8%	15.3%
Bristol Myers Squibb	USA	50.7	-0.5%	-14.0%	-17.8%	-17.3%
Sanofi	FRA	77.0	-0.4%	-0.2%	4.3%	7.2%
Gilead Sciences	USA	71.7	-0.9%	-5.2%	-5.2%	0.0%
Bayer	DEU	70.0	-8.5%	-9.7%	-8.1%	-31.6%
GlaxoSmithKline	GBR	1,543.4	0.2%	3.3%	1.4%	16.7%
Astrazeneca	GBR	5,931.0	-0.7%	1.2%	4.9%	15.8%
Thermo Fisher	USA	223.3	-1.1%	-4.8%	-7.8%	17.6%
Eli Lilly & Co.	USA	110.4	-1.5%	-2.8%	4.5%	30.7%
Celgene	USA	79.8	-1.0%	-5.4%	-8.9%	-23.6%

Utilities

Company	국가	Close	1D	1W	1M	YTD
Nextera Energy	USA	170.6	-1.2%	-0.1%	1.1%	9.2%
Enel S.P.A	ITA	4.4	-0.6%	-0.1%	-3.5%	-14.0%
Yangtze Power	CHN	15.8	-2.0%	-0.4%	-3.0%	1.0%
Duke Energy	USA	82.3	-0.4%	1.9%	3.4%	-2.2%
Iberdrola	ESP	6.3	0.8%	2.0%	-1.1%	-2.4%
Southern Co/the	USA	44.7	-0.5%	0.9%	2.1%	-7.0%
Dominion Energy	USA	72.9	-0.5%	0.8%	4.0%	-10.1%
EDF	FRA	14.3	-4.1%	-3.7%	-6.8%	37.4%
Engie	FRA	11.6	-0.6%	-1.1%	-6.7%	-18.9%
Exelon	USA	43.5	0.1%	1.3%	0.8%	10.5%
National Grid	GBR	830.6	0.2%	2.0%	7.1%	-5.1%
AEP	USA	73.4	0.4%	2.4%	4.0%	-0.2%
HK & China Gas	HKG	14.8	-2.1%	0.4%	-4.9%	6.1%
Sempra Energy	USA	114.2	-1.2%	-1.0%	0.5%	6.8%

Information Technology

Company	국가	Close	1D	1W	1M	YTD
Alphabet	USA	1,114.9	0.3%	-1.1%	-5.5%	5.8%
Tencent	HKG	277.8	-4.6%	-1.3%	-15.3%	-31.6%
Alibaba	USA	146.7	-1.4%	-1.0%	-10.1%	-15.0%
Facebook	USA	154.4	-0.3%	-3.2%	-6.7%	-12.5%
Taiwan Semicon	TWN	230.0	-3.0%	-3.6%	-12.0%	0.2%
Oracle	USA	48.0	0.1%	0.3%	-6.3%	1.5%
Nvidia	USA	221.1	-4.4%	-9.1%	-16.8%	14.2%
SAP	DEU	94.1	-0.7%	-6.4%	-9.2%	0.7%
Adobe Systems	USA	251.8	0.3%	-2.8%	-4.7%	43.7%
Texas Instruments	USA	100.3	0.5%	-1.3%	-8.7%	-4.0%
Broadcom	USA	229.1	0.2%	-3.4%	-8.2%	-10.8%
Paypal	USA	87.6	2.5%	9.3%	-2.3%	18.9%
ASML	NLD	147.9	-3.2%	-7.8%	-8.8%	1.9%
Baidu	USA	193.4	-1.4%	-3.6%	-14.7%	-17.4%
Qualcomm	USA	66.4	0.4%	0.4%	-9.8%	3.7%
Micron Technology	USA	38.7	-2.7%	-8.7%	-14.3%	-5.9%
Tokyo Electron	JAP	14,800.0	-3.3%	-1.4%	-7.1%	-27.5%
Nintendo	JAP	37,520.0	-1.4%	-5.7%	-10.1%	-8.9%
Applied Materials	USA	33.5	0.0%	-4.1%	-14.3%	-34.4%

Financials

Company	국가	Close	1D	1W	1M	YTD
Berkshire Hathaway	USA	305,100.0	-1.3%	-3.2%	-6.9%	2.5%
Ind&Comm BOC	CHN	5.5	-2.8%	0.7%	-4.9%	-11.8%
Bank of America	USA	27.0	-1.3%	-6.5%	-12.1%	-8.5%
Construction BOC	HKG	6.2	-2.4%	1.8%	-8.6%	-13.9%
Wells Fargo	USA	51.6	-0.2%	-5.3%	-5.0%	-15.0%
PingAn Insurance	HKG	75.9	-0.8%	3.5%	-3.3%	-6.4%
Agricultural Bank	HKG	3.5	-2.5%	-1.1%	-7.9%	-4.1%
HSBC Holdings	GBR	606.7	-2.8%	-2.9%	-10.3%	-20.9%
Citi Group	USA	65.7	-1.3%	-5.9%	-11.0%	-11.7%
Bank of China	HKG	3.3	-2.1%	0.6%	-5.5%	-14.8%

Real Estate

Company	국가	Close	1D	1W	1M	YTD
American Tower	USA	150.9	1.1%	2.8%	3.1%	5.7%
China Vanke	HKG	23.2	-2.7%	1.8%	-14.6%	-25.8%
Simon Property	USA	172.7	0.5%	0.0%	-2.3%	0.6%
SHKP Ltd	HKG	101.7	-2.3%	-1.2%	-12.3%	-22.0%
Country Garden	HKG	7.9	-5.4%	-3.4%	-27.1%	-44.3%
Crown Castle Int'l	USA	106.2	0.4%	-0.6%	-3.7%	-4.4%
China Evergrande	HKG	19.0	-4.4%	-2.4%	-26.4%	-29.5%
Overseas land&Invest	HKG	23.6	-2.9%	4.7%	-6.7%	-6.2%

※ 작성자(SK증권 리서치센터)는 본 조사분석자료에 게재된 내용들이 외부의 부당한 압력이나 간섭없이 신의성실하게 작성되었음을 확인합니다. 자료 제공일 시점에서의 의견 및 추정치로 최종 실적과 오차가 발생할 수 있으며, 투자를 유도할 목적이 아니라 투자판단에 참고가 되는 정보제공을 목적으로 하고 있습니다. 투자시 투자자 자신의 판단과 책임하에 최종결정을 하시기 바랍니다. 본 자료는 당사의 저작물로서 모든 저작권은 당사에게 있으며, 어떠한 경우에도 당사의 동의 없이 복제, 대여, 전송, 재배포 될 수 없습니다.