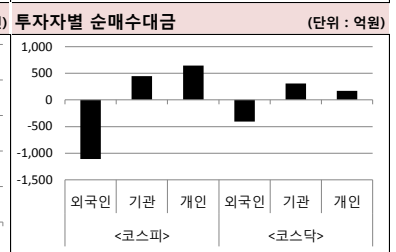
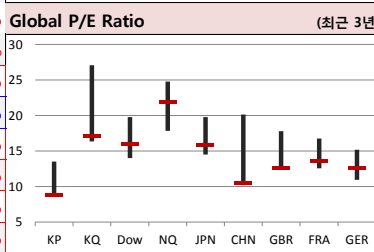
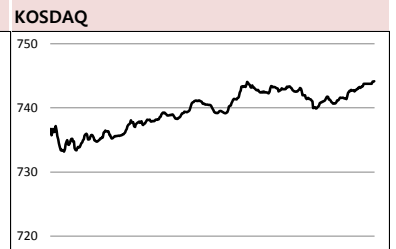




2018-10-23, (화)

Global Indices	Close	1D	1W	1M	3M	YTD	3Y
KOSPI	2,161.71	0.3%	0.8%	-7.6%	-4.7%	-12.4%	5.9%
KOSDAQ	744.15	0.5%	1.7%	-10.1%	-1.7%	-6.8%	9.1%
Dow Jones	25,317.41	-0.5%	-1.9%	-5.3%	1.1%	2.4%	43.5%
Nasdaq	7,468.63	0.3%	-2.3%	-6.5%	-4.8%	8.2%	48.4%
S&P 500	2,755.88	-0.4%	-1.9%	-5.9%	-1.8%	3.1%	32.8%
United Kingdom	7,042.80	-0.1%	-0.2%	-6.0%	-8.0%	-8.4%	9.3%
Germany	11,524.34	-0.3%	-2.1%	-7.3%	-8.2%	-10.8%	6.8%
France	5,053.31	-0.6%	-2.3%	-8.0%	-6.0%	-4.9%	2.6%
Japan	22,614.82	0.4%	0.3%	-5.3%	1.0%	-0.7%	20.1%
China	2,654.88	4.1%	4.3%	-5.1%	-7.2%	-19.7%	-22.2%
Brazil	85,596.69	1.6%	-0.1%	7.7%	9.7%	12.0%	79.8%
Vietnam	953.51	-0.5%	-1.0%	-4.9%	1.8%	-3.1%	58.5%
India	34,134.38	-0.5%	-2.9%	-7.3%	-7.0%	1.0%	24.3%
Russia	2,308.56	-1.5%	-4.5%	-4.9%	2.1%	9.4%	33.8%



Global Market

미국 증시 - 에너지와 금융업종 약세에 Dow/S&P500 하락 마감
 · 에너지, 유가 내림세의 여파로 약세, 금융은 금리 인상으로 모기지론 확장 규모 축소 우려감
 · 미 중간선거, 미중 무역분쟁, 사우디 언론인 사망 사건 등의 이슈에 관심 보여

유럽 증시 - 이탈리아 예산안 우려에 하락 마감
 · 이탈리아 포퓰리즘 연립정부, GDP 대비 재정적자 비율 2.4%의 예산안 고수 입장 발표
 · 19일, Moody's가 이탈리아의 신용등급을 투기등급 직전에 해당하는 Baa3로 한 단계 낮춰

일본 증시 - 중국 증시의 강한 반등에 힘입어 상승 마감
 · 엔화 약세, 수출 관련주에 매수세 유입, 중국 증시 급등도 호재로 작용
 · 일본은행의 상장지수펀드(ETF) 매입 관측에 상승세로 전환

국내 증시 - 중국 정부의 증시 부양 의지 표명 소식에 상승 마감
 · 재정 및 감세 정책에 힘입은 중국 증시 강세에 중국 소비재 관련 내수주/미디어/엔터주 상승
 · 2차 북-미 정상회담 내년 개최 전망에 대북주 전반 하락하면서 코스피 상승폭 제한

China Region Market

중화권 증시 - 부양책과 고위관료 발언 힘입어 급등 마감
 · 주말에 개인 소득세 세액공제 항목을 대폭 확대하는 등 세제 개편안을 발표
 · 차진 인민은행 통화정책위원회, '세제 개편안'을 포함한 추가 경기부양책 규모가 GDP의 1% 이상'

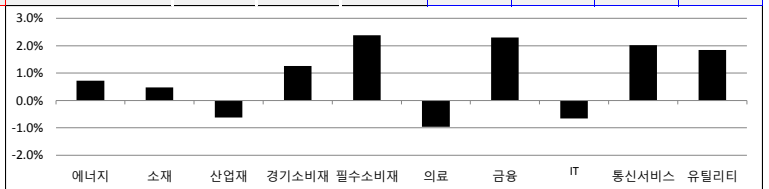
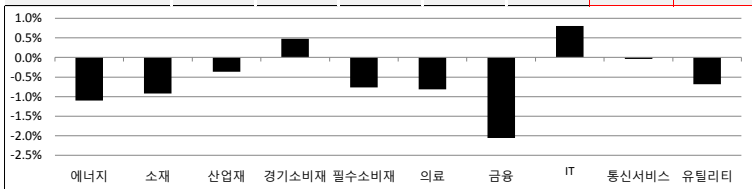
중화권 이슈 - 증시 부양 위한 인화세 철폐 주장도 나와, 2008년 거래세 인하 사례 있어
 · 증권주 40개가 일제히 10%까지 오르며 상한가 기록, 금융주가 6.01% 급등 보여
 · 시나재경망, 골드만삭스가 보고서를 통해 중국증시에서 주식담보대출 리스크 줄 것 전망

Today's Event

- 9월 생산자물가지수
- POSCO/삼성바이오로직스 실적발표
- LG생활건강/GS건설 실적발표
- 삼성전자, 갤럭시A7 출시
- 미국, 10월 리치몬드 연방 제조업지수
- 미국, Caterpillar/McDonald/Verizon 실적발표
- 미국, Texas Instruments/3M 실적발표
- 유로존, 10월 소비자신뢰지수
- 터키 대통령, 카슈고지 피살 관련 입장 발표

S&P 500 Sector	1D	1W	1M	3M	YTD	2Y	3Y
에너지	-1.1%	-3.1%	-5.8%	-4.9%	-1.7%	1.4%	3.8%
소재	-0.9%	-3.5%	-13.2%	-9.2%	-13.0%	11.7%	16.7%
산업재	-0.4%	-3.2%	-8.6%	-1.4%	-3.9%	24.4%	29.1%
경기소비재	0.5%	-3.2%	-8.6%	-4.4%	8.6%	34.9%	35.0%
필수소비재	-0.8%	1.8%	-1.6%	3.5%	-5.0%	4.3%	7.1%
의료	-0.8%	-2.4%	-3.8%	4.4%	9.8%	30.4%	31.2%
금융	-2.1%	-2.4%	-9.2%	-6.5%	-6.6%	32.9%	33.4%
IT	0.8%	-1.7%	-5.5%	-3.5%	12.0%	54.4%	67.9%
통신서비스	0.0%	-1.2%	-3.6%	4.8%	-7.8%	-3.6%	3.0%
유틸리티	-0.7%	0.8%	2.2%	4.5%	2.9%	12.8%	21.4%

Korea Sector	1D	1W	1M	3M	YTD	2Y	3Y
에너지	0.7%	0.6%	3.5%	9.1%	2.7%	34.0%	67.1%
소재	0.5%	1.5%	-10.5%	-9.4%	-22.0%	3.9%	9.7%
산업재	-0.6%	-0.8%	-9.3%	-0.7%	-7.4%	-12.9%	-16.6%
경기소비재	1.3%	1.1%	-9.2%	-6.9%	-22.3%	-13.9%	-22.1%
필수소비재	2.4%	1.8%	-6.6%	-12.5%	-17.5%	-12.7%	-18.9%
의료	-1.0%	0.6%	-13.1%	2.6%	4.1%	83.5%	101.9%
금융	2.3%	2.3%	-0.9%	-1.6%	-12.0%	8.2%	7.2%
IT	-0.7%	0.0%	-8.0%	-7.1%	-13.2%	36.5%	63.8%
통신서비스	2.0%	6.9%	6.4%	19.8%	8.3%	27.8%	21.1%
유틸리티	1.8%	7.7%	-4.5%	-13.0%	-21.6%	-41.9%	-40.7%



Fixed Income

Fixed Income	Close	1D	1M	YTD
국고채 3년	2.008	2.6	-0.7	-12.6
국고채 10년	2.342	2.0	-6.8	-12.5
미국채 2년	2.908	0.4	10.8	102.5
미국채 10년	3.198	0.6	13.5	79.2
일본 국채 10년	0.154	0.5	2.1	10.6
중국 국채 10년	3.976	0.0	0.9	-35.6
독일 국채 10년	0.448	-1.2	-1.4	2.1

Commodity

Commodity	Close	1D	1M	YTD
국제유가(WTI)	69.17	0.1%	-2.3%	14.5%
VIX Index	19.64	-1.3%	68.2%	77.9%
천연가스	3.14	-3.5%	5.3%	6.2%
CRB상품지수	197.25	0.0%	1.7%	1.7%
금(Comex)	1,221.20	-0.3%	2.1%	-6.7%
BDI(Baltic Dry)	1,576.00	0.0%	11.5%	15.4%
구리	278.10	0.1%	-2.0%	-15.7%

※ 작성자(SK증권 리서치센터)는 본 조사항목에 기재된 내용들이 외부의 부당한 압력이나 간섭없이 신의성실하게 작성되었음을 확인합니다. 자료 제공일 시점에서의 의견 및 추정치로 최종 실적과 오차가 발생할 수 있으며, 투자를 유도할 목적이 아니라 투자판단에 참고가 되는 정보제공을 목적으로 하고 있습니다. 투자자 투자자 자신의 판단과 책임하에 최종결정을 하시기 바랍니다. 본 자료는 당사의 저작물로서 모든 저작권은 당사에 있으며, 어떠한 경우에도 당사의 동의 없이 복제, 대여, 전송, 재배포 될 수 없습니다.





2018-10-23, (화)

일일 상승률 상위 종목				일일 하락률 상위 종목			
종목명	시가총액	수익률	특이동향	종목명	시가총액	수익률	특이동향
제넥스	5,273	24.7%	창해에탄올 · 하반기 실적 개선 기대감 지속 등에 급등	동양철관	1,693	-20.6%	동양철관, 현대사료, 한국내화, 인디에프, 이건설업 · 2차 북-미 정상회담 내년 개최 전망에 하락
창해에탄올	1,392	20.2%		대유	1,951	-10.8%	
코리아써킷	1,476	19.3%		현대사료	1,329	-10.7%	
이월드	1,937	18.9%	코리아써킷 · 삼성전자 갤럭시S10용 SLP 공급 부각	한국내화	1,235	-10.5%	
애니젠	888	11.3%		동양네트웍스	2,024	-9.3%	
게임빌	4,016	11.1%		인디에프	1,285	-9.2%	
인터파크홀딩스	1,293	10.0%	인터파크홀딩스 · 50억원 규모 자사주 취득 신탁계약 체결에 급등	이건설업	1,182	-9.1%	
지엘팜텍	1,594	9.4%		SKC코오롱PI	11,321	-8.7%	

<외국인 순매수 상위>		<외국인 순매도 상위>		<기관 순매수 상위>		<기관 순매도 상위>		<개인 순매수 상위>		<개인 순매도 상위>	
종목명	매수대금	종목명	매도대금	종목명	매수대금	종목명	매도대금	종목명	매도수금	종목명	매도대금
에코프로	155.2	삼성전자	-271.8	LG화학	192.7	현대건설	-213.1	셀트리온	235.6	에코프로	-211.2
현대차	102.1	셀트리온	-259.7	삼성전자	109.6	현대차	-112.3	삼성전기	229.4	신라젠	-128.1
신라젠	87.0	삼성전기	-230.9	KT	100.1	현대제철	-104.5	SKC코오롱PI	200.0	LG화학	-115.3
현대건설	83.2	SK하이닉스	-148.3	LG생활건강	78.5	LS	-84.4	삼성전자	173.5	KT	-93.9
LG유플러스	77.5	POSCO	-125.5	현대모비스	71.9	SKC코오롱PI	-79.0	현대건설	130.5	신한지주	-76.6
하나금융지주	74.6	SKC코오롱PI	-121.1	한국전력	70.5	현대엘리베이	-58.6	현대엘리베이	123.6	LG생활건강	-69.0
S-Oil	62.6	삼성SDI	-90.8	현대해상	63.0	제이준코스메틱	-37.3	SK하이닉스	117.2	포스코텍	-66.2
LS	46.5	현대모비스	-86.7	KT&G	60.2	삼성바이오로직스	-35.7	POSCO	66.6	한국전력	-64.7
아모레퍼시픽	45.2	LG화학	-75.8	일진머티리얼즈	60.1	하나금융지주	-34.9	현대제철	66.6	파라다이스	-62.4
SK머티리얼즈	42.3	현대엘리베이	-63.8	신세계	59.2	넷마블	-34.5	삼성바이오로직스	58.6	일진머티리얼즈	-58.1

후강통(Shanghai-Hongkong Link) 거래 상위 종목					선강통(Shenzhen-Hongkong Link) 거래 상위 종목				
코드	종목명	시가총액(B)	Close	거래대금	코드	종목명	시가총액(B)	Close	거래대금
600276 C1 Equity	장쑤 형루이 의약	225.4	61.21	1,600.0	002415 C2 Equity	항저우 하이테크비전 디지털 기	232.2	25.16	1,300.0
601318 C1 Equity	중국 핑안보험	1,240.8	67.93	1,500.0	000858 C2 Equity	우량에 이빈	242.5	62.48	862.2
600519 C1 Equity	구이저우 모우타이	870.5	693.00	1,100.0	000651 C2 Equity	거리 전기기기	241.3	40.11	464.1
600887 C1 Equity	네이멍구 이리산업	161.0	26.49	971.9	002050 C2 Equity	저장 싼화	25.2	11.90	372.8
600585 C1 Equity	안후이 하이뤄 수니	190.9	35.29	775.7	000001 C2 Equity	핑안 은행	191.5	11.15	323.1
600036 C1 Equity	초상 은행	743.8	30.00	448.6	002304 C2 Equity	장쑤 양허맥주	183.2	121.59	304.4
601888 C1 Equity	차이나 인터내셔널 트레블 서	112.9	57.80	355.5	000002 C2 Equity	완커 기업	249.6	22.82	264.0
600028 C1 Equity	중국석유화학공	766.3	6.46	328.9	002475 C2 Equity	릭스웨어 정밀산업	73.0	17.73	206.1
600030 C1 Equity	중신증권	194.2	16.92	266.6	002027 C2 Equity	포커스 미디어 인터내셔널 테	114.6	7.81	182.5
601939 C1 Equity	중국건설은행	1,422.0	7.19	230.8	000063 C2 Equity	ZTE 통신	69.9	17.79	179.4

오늘의 Check Point !!!

▶ 남북 산림협력 같은 듯 다른 의견차

- 2차 남북산림협력 분과회담, 양묘장 현대화 및 공동 방제 등 합의
- 미국/유럽 등 대북 제재 기조 유지되는 가운데 합의 이행 가능할지 관심
- 남북 온도차도 나타나, 북측, 회담 결과가 실망스럽다는 의견 피력, 입장 차이 확인

▶ 증시 대기자금 갈수록 줄어들어

- 지난 1월 31조원 넘어섰던 투자자 예탁금, 24조원 미만으로 떨어져, 신용융자 잔고도 지속 하락
- 증시 유입 기대 자금 감소, 향후 증시에는 부정적 요인으로 작용
- 대내외 악재로 인해 주식보다는 현금 보유 욕구가 강한것으로 해석

시럽웰스
13만 회원 돌파!
+
CMA 3.5% 시즌2
2018.07.23 ~ 소진 시 까지

syrup membership
Wealth

※ 작성자(SK증권 리서치센터)는 본 조사분석자료에 게재된 내용들이 외부의 부당한 압력이나 간섭없이 신의성실하게 작성되었음을 확인합니다. 자료 제공일 시점에서의 의견 및 추정치로 최종 실적과 오차가 발생할 수 있으며, 투자를 유도할 목적이 아니라 투자판단에 참고가 되는 정보제공을 목적으로 하고 있습니다. 투자자 투자자 자신의 판단과 책임하에 최종결정을 하시기 바랍니다. 본 자료는 당사 의 저작물로서 모든 저작권은 당사에 있으며, 어떠한 경우에도 당사의 동의 없이 복제, 대여, 전송, 재배포 될 수 없습니다.





섹터별 시가총액 상위 종목 수익률(국내)

(단위 : 억원 / 원)

섹터	코드	종목명	시가총액	Close	1D	1W	1M	YTD	주요 뉴스
에너지	A034730	SK	188,566	268,000	-0.6%	1.1%	-6.1%	-5.3%	성윤모 장관 '수소경제 활성화 로드맵' 연내 수립(파이낸셜뉴스)
	A096770	SK이노베이션	197,876	214,000	0.7%	-0.5%	6.7%	4.7%	· 수소버스 첫 정규노선 운행, 내년 30대 전국 정규 노선 시범 운행
	A010950	S-Oil	145,232	129,000	1.2%	0.8%	-1.2%	10.3%	· 울산시-현대차-부품사 수소경제 활성화 MOU, 9000억 이상 투자 예상
	A267250	현대중공업지주	59,853	367,500	-1.7%	-3.8%	-4.4%	-3.5%	미, 선박 연료유 규제 연기 압박에 흔들리는 정유주(이데일리)
	A078930	현대	47,387	51,000	-0.2%	-0.8%	-1.9%	-18.0%	· 'IMO 2020' 수혜주, S-Oil과 SK이노베이션 주가 영향 받아
	A010060	OCI	22,442	94,100	2.7%	-6.4%	-14.1%	-30.8%	· 2020년 시행 가능성 높으나 계도기간 도입될 수도
소재	A051910	LG화학	238,249	337,500	2.3%	4.0%	-8.0%	-16.7%	9월 STS 냉연 생산량 10만611톤, 전월비 9.4% ↓(EBN)
	A005490	POSCO	232,353	266,500	-1.3%	0.4%	-12.5%	-19.9%	· 지난달 스테인리스(STS) 냉연강판(CR) 생산량과 판매량이 모두 감소
	A011170	롯데케미칼	89,802	262,000	0.8%	-1.5%	-7.8%	-28.8%	· 판매량 9만8164톤, MoM 8.4% 감소, 내수 판매량·수출량도 각 7%, 9.9% ↓
	A010130	고려아연	73,970	392,000	0.6%	1.0%	-7.9%	-20.5%	· '삼성 배터리' 단 현대 전기차 나온다(디지털타임스)
	A004020	현대제철	63,387	47,500	-1.9%	-4.2%	-17.1%	-18.9%	· 현대차그룹, 삼성SDI와 협업 검토, 14종 체제료 '세계 톱3' 진입 목표
	A003670	포스코켄텍	43,830	74,200	3.8%	10.1%	3.6%	86.4%	· 전기차 시장 선점하기 위해 배터리 업체와 협업 확대 중요하다는 의지
산업재	A028260	삼성물산	220,989	116,500	-0.4%	0.9%	-11.1%	-7.5%	보잉, 한국 LCC가 동북아 항공시장 성장 주도할 것(조선비즈)
	A003550	LG	111,817	64,800	0.0%	-1.2%	-10.5%	-28.8%	· 지난 3년간 한국의 LCC는 동북아시아 내 신규 노선의 70%를 차지
	A009540	현대중공업	87,148	126,000	0.0%	-4.6%	-1.6%	31.3%	· 한국 LCC 성장 통해 20년 동안 동북아시아 지역 항공 교통량 연간 2% ↑
	A000720	현대건설	58,239	52,300	-5.4%	-4.0%	-22.5%	44.1%	현대상선 '내년부터 유가할증료 별도 적용'(SBS CNBC)
	A010140	삼성중공업	45,423	7,210	-0.7%	-2.4%	-8.2%	11.5%	· 내년 1월부터 유가 변동을 반영해 유가할증료를 운임에 적용
	A086280	현대글로벌비스	41,625	111,000	1.4%	0.0%	-13.3%	-18.4%	· 업계 불황에 글로벌 선사 등 유가할증료 적용, 국제해사기구 규제 등 이유
경기소비재	A005380	현대차	252,128	118,000	2.2%	4.0%	-8.5%	-24.4%	유커 없이 면세점 매출 사상 최대, 1~9월 매출, 작년 넘어(연합뉴스)
	A012330	현대모비스	190,307	195,500	1.3%	2.6%	-12.3%	-25.7%	· 1~9월 면세점 매출 약 14조5천억원, 작년 한 해 14조4천684억원 넘어
	A000270	기아차	119,380	29,450	0.2%	-5.3%	-14.8%	-12.1%	· 한국형 단체관광을 서서히 풀면서 실적도 더 나아질 것으로 기대
	A066570	LG전자	107,517	65,700	0.0%	2.2%	-5.5%	-38.0%	자동차 부품업계, 3조원 금융지원 요청, 정부, 조만간 대책 발표(연합뉴스)
	A018880	한온시스템	62,988	11,800	1.3%	0.9%	-10.9%	-15.1%	· 산업부는 이런 요청 사항을 기획재정부와 금융위원회에 전달
	A021240	코웨이	62,139	84,200	0.1%	4.9%	-1.9%	-13.8%	· 은행들이 자동차업계를 고위험 업종으로 분류, 대출 만기 연장 어려워
필수소비재	A051900	LG생활건강	173,987	1,114,000	3.4%	3.4%	-8.5%	-6.3%	CJ제일제당, 베트남 중부 사료 공장 준공(YTN)
	A090430	아모레퍼시픽	114,871	196,500	3.2%	-0.8%	-21.1%	-35.5%	· 빈딘 공장 부지 4만 천여 제곱미터, 1년에 7만 2천 톤의 소·돼지 사료 생산
	A033780	KT&G	139,352	101,500	1.5%	2.9%	-3.8%	-12.1%	· 베트남에 모두 6개의 생물자원 공장 보유, 130만 톤 이상의 생산능력 갖추
	A002790	아모레G	63,493	77,000	5.1%	3.1%	-14.8%	-45.4%	'귤련형 전자담배' 점유율 8.3%, 증가세 멈추다(머니투데이)
	A004990	롯데지주	61,780	53,000	-0.4%	-5.7%	-3.1%	-18.6%	· 출시 이후 귤련형 전자담배 분기별 판매량 전분기 대비 감소한 것은 처음
	A271560	오리온	43,883	111,000	2.3%	3.7%	0.9%	6.2%	· 3분기 귤련형 전자담배의 판매량은 전분기보다 11.4% 감소
의료	A068270	셀트리온	336,688	268,500	-1.7%	2.7%	-11.2%	21.4%	부광약품 '파킨슨병 운동장애 신약, 프랑수어 임상 2상 승인'(서울경제)
	A207940	삼성바이오로직스	295,758	447,000	-1.3%	-3.9%	-15.7%	20.5%	· 자회사 덴마크 콘테라파마에서 개발, 이달 중 독일·스페인 등서도 승인 예
	A091990	셀트리온헬스케어	112,698	80,200	-0.4%	1.3%	-14.3%	-26.2%	· 레보도파로 유발된 이상운동증(LID) 치료제 시장 규모는 미국에서만 2조원
	A215600	신라젠	61,439	88,000	2.3%	3.5%	-11.8%	-5.9%	일동 '아로나민' 3Q 누계 매출 599억, 신기록 예약(데일리리포트)
	A128940	한미약품	49,926	438,500	-0.3%	3.7%	-14.7%	-24.9%	· 아로나민시리즈는 올해 3분기 누계 매출은 599억원으로 YoY로 9.1% ↑
	A008930	한미사이언스	47,878	75,400	-2.5%	1.2%	-17.2%	-32.1%	· 아로나민시리즈 매출 추이, 올해 매출 800억원 돌파도 유력한 페이스
IT	A005930	삼성전자	2,795,616	43,550	-0.8%	-0.6%	-8.1%	-14.5%	사상 최대 실적에도 웃지 못하는 반도체, 4Q '먹구름' 전망(IT조선)
	A000660	SK하이닉스	509,602	70,000	-1.1%	-0.4%	-8.7%	-8.5%	· 3Q 최대 실적에도 불구하고, 4Q에는 영업이익이 1조원쯤 떨어질 것
	A035420	NAVER	212,609	129,000	1.2%	-5.2%	-11.2%	-26.0%	· 이같은 추세가 내년까지 이어져 19년 1Q에는 영업이익이 4조원대 유력
	A018260	삼성세디에스	164,041	212,000	-0.5%	5.0%	-6.8%	6.0%	SK하이닉스, 3Q 실적 최고치 예상, 4Q 메모리 시장 변수(EBN)
	A006400	삼성SDI	172,599	251,000	-0.6%	3.1%	-2.0%	22.7%	· 3Q 영업이익 6.3조로 사상 최고치 기록 전망, 출하량 증가 영향
	A009150	삼성전기	101,957	136,500	-1.1%	3.0%	-5.9%	36.5%	· 4Q D램값 -5% · 낸드 -10% 예상, '내년 상반기까지 영업이익 감소'
	A035720	카카오	85,470	102,500	1.5%	3.2%	-13.5%	-25.2%	네이버·카카오, 3분기 영업이익 하락 전망, '투자 따른 비용증가 탓'(한국경제)
	A251270	넷마블	97,193	114,000	0.0%	0.0%	-4.2%	-39.5%	· 양사가 신사업에 공격적으로 투자함에 따라 비용이 증가
A036570	엔씨소프트	93,570	426,500	1.1%	3.7%	-5.0%	-4.7%	· 네이버 광고 인상 단가 기대감, 카카오는 신사업 잠재력 유효	
통신서비스	A017670	SK텔레콤	230,933	286,000	1.2%	6.5%	6.1%	7.1%	LG유플러스, 'CJ헬로 등 인수 검토중, 아직 인수 미정'(파이낸셜뉴스)
	A032640	LG유플러스	78,808	18,050	3.4%	5.3%	7.4%	28.9%	· 22일 한 매체는 LG유플러스의 CJ헬로 인수가 확정됐다고 보도
	A030200	KT	78,986	30,250	1.2%	4.1%	3.6%	0.0%	· LG유플러스, 'CJ헬로 등 케이블TV 인수 검토하는 것은 맞지만 아직 미정'
금융	A105560	KB금융	219,090	52,400	2.5%	-0.2%	-1.5%	-17.4%	정부 입김에 은행들 가산금리 내린다(파이낸셜뉴스)
	A055550	신한지주	213,390	45,000	4.1%	3.3%	1.8%	-8.9%	· 금융당국 원가공개 압박에 5% 앞둔 주담대 금리도 부담
	A032830	삼성생명	183,400	91,700	0.7%	1.2%	-4.5%	-26.4%	· 국민은행 가장 먼저 0.02%pt ↓, 다른 곳도 인하 불가피할 듯
유틸리티	A015760	한국전력	176,861	27,550	2.4%	10.0%	-4.2%	-27.8%	한국전력 추락 끝났나, 실적개선 기대감에 4거래일 상승(뉴스토마토)
	A036460	한국가스공사	50,864	55,100	-0.7%	-4.5%	-6.1%	29.5%	· 원전 가동을 확대에 따른 실적 전망치 상향, 규제 완화에 비용 축소 가능성
	A051600	한전KPS	13,028	28,950	-2.5%	-3.2%	-14.2%	-28.7%	· 한전의 PBR는 0.23배로 역사적 저점, 주가에 실적 부진 이미 반영

※ 작성자(SK증권 리서치센터)는 본 조사분석자료에 게재된 내용들이 외부의 부당한 압력이나 간섭없이 신의성실하게 작성되었음을 확인합니다. 자료 제공일 시점에서의 의견 및 추정치로 최종 실적과 오차가 발생할 수 있으며, 투자를 유도할 목적이 아니라 투자판단에 참고가 되는 정보제공을 목적으로 하고 있습니다. 투자자 투자자 자신의 판단과 책임하에 최종결정을 하시기 바랍니다. 본 자료는 당사의 저작물로서 모든 저작권은 당사에 있으며, 어떠한 경우에도 당사의 동의 없이 복제, 대여, 전송, 재배포 될 수 없습니다.





2018년 10월 시장 캘린더

월	화	수	목	금	비고
1	2	3 개천절	4	5	<ul style="list-style-type: none"> 7일(일) 미-캐나다 나프타 협정문서 발표 폼페이오 미 국무장관 방북 브라질 대선
<ul style="list-style-type: none"> DMZ 일대의 지리재거 실시 시멘트 업체, 가격인상 미, 9월 ISM제조업지수 미, 9월 제조업PMI확정치 유, 9월 제조업PMI 유, 유럽당뇨학회 개최 일, 9월 제조업PMI확정치 중국/홍콩 증시 휴장 	<ul style="list-style-type: none"> 텍스 노사민정협 협의회 9월 기업경기실사지수 8월 산업활동동향 제롬파월 연준 의장 연설 랜들 퀼스 연준 부의장 증언 유, 8월 생산자물가지수 일, 소비자신뢰지수 중국 증시 휴장 	<ul style="list-style-type: none"> 국내 증시 휴장 미, 9월 ADP취업자 변동 미, 9월 ISM비제조업지수 미, 9월 서비스업PMI확정치 유, 9월 서비스업PMI확정치 유, 8월 소매판매 독일 증시 휴장 중국 증시 휴장 	<ul style="list-style-type: none"> LG전자, V40 씽큐 공개 남북 10·4선언 기념행사 SK하이닉스, M15공장 준공식 9월 외환보유액 3분기 외국인직접투자 동향 미, 8월 공장주문 중국 증시 휴장 	<ul style="list-style-type: none"> KINDEX 코스피 ETF상장 9월 소비자물가지동향 삼성전자 잠정 실적 발표 미, 9월 고용동향보고서 미, 8월 소비자신용지수 유, 노벨평화상 수상자 발표 일, 8월 경기동향지수 중국 증시 휴장 	
8	9 한글날	10	11	12	<ul style="list-style-type: none"> 13일(토) 문대통령, 유럽5개국 순방
<ul style="list-style-type: none"> 대전시, 전기 기내버스 도입 신동빈 롯데 그룹 현안 회의 미, 폼페이오 문대통령 면담 미, 국제시장 휴장 중, 9월 차이신 서비스업PMI 일본 증시 휴장 	<ul style="list-style-type: none"> 국내 증시 휴장 찰스에반스 시카고 총재 연설 존 윌리엄스 뉴욕 총재 연설 미, 9월NFIB소기업 낙관지수 Google, Pixel3 공개 일, 9월 경기관측보고서 북-중-러 3자회담 	<ul style="list-style-type: none"> 셀트리온, 트룩시마 미 FDA 승인 자문위 개최 국회, 국정감사 실시 네이버 모바일 첫화면 개편안 찰스에반스 시카고 총재 연설 보스틱 애틀란타 총재 연설 북, 노동당 창건일 대만 증시 휴장 	<ul style="list-style-type: none"> 옵션만기일 삼성, 갤럭시A9프로 공개 코스닥 5개사 상장폐지 IMF-WB 연차총회 개최 OPEC, 월간 보고서 발표 미, 9월 소비자물가지수 일, 9월 생산자물가지수 일, 9월 은행대출 	<ul style="list-style-type: none"> 9월 국제금융/외환시장 동향 9월 자동차산업동향 찰스에반스 시카고 총재 연설 미, 10월 미시진 소비자심리지수 유, 8월 산업생산 일, 9월 광의통화(M2) 중, 9월 무역수지 	
15	16	17	18	19	<ul style="list-style-type: none"> 20일(토) 라파엘 보스틱 애틀란타 총재 연설 중, 9월 주택가격지수
<ul style="list-style-type: none"> 한-불 정상회담 남-북 고위급 회담 개최예정 다주택자 전세대출 보증 제한 김 국토부 장관, 중동 방문 미, 10월 뉴욕주 제조업지수 미, 9월 소매판매 미, 8월 기업재고 중, 인민은행 기준율 1%pt ↓ 	<ul style="list-style-type: none"> 9월 수출입물가지수 국내 메르스 상황 공식 종료 남북유엔사 JSA비무장화 회의 현차/Air Liquide/Engie MOU 미, 8월 구인 및 이직 보고서 유, 이탈리아, EU예산안 제출 중, 9월 생산자물가지수 화웨이, 메이트20 공개 예정 	<ul style="list-style-type: none"> 8월중 통화 및 유동성 동향 8월 예금취급기관 가계대출 미, FOMC의사록 공개 미, 9월 주택착공, 건축허가 미, 재무부 환율보고서 발표 EU 정상회의 캐나다, 마리화나 합법화 홍콩 증시 휴장 	<ul style="list-style-type: none"> 금융통화위원회 DSR 대출규제 기준 발표 삼성 파운드리 포럼 문대통령, 교황 면담 제임스 블라드 세인트루이스 총재 연설 미, 10월 필라델피아 연준 제조업지수 	<ul style="list-style-type: none"> 한-중 북핵수석, 북핵문제 관련 베이징 회동 문대통령, 독-영-태 총리와 양자 정상회담 카플란 델러스 총재 연설 미국류마티스학회(ACR) 개최 유럽중앙학회(ESMO) 개최 중, 3분기 GDP 	
22	23	24	25	26	<ul style="list-style-type: none"> 28일(일) 유럽, 서머타임 해제 브라질 대선(결선투표)
<ul style="list-style-type: none"> 한국은행 국정감사 남-북 산림협력 분과회담 남-북 만월대 공동 발굴조사 개재 DMZ 도라전망대 신축 개장 미, 9월 시카고 연방 국가활동지수 중, 양치산 중동 방문 	<ul style="list-style-type: none"> 9월 생산자물가지수 삼전, 갤럭시A7 출시 예정 미, 10월 리치몬드 연방 제조업지수 유, 10월 소비자신뢰지수 독, 9월 생산자물가지수 	<ul style="list-style-type: none"> 넥슨, 마블 배틀라인 출시 미, 연준 베이지북 공개 미, 10월 합성 PMI잠정치 미, 9월 신규주택매매 미, 8월 주택가격지수 유, 10월 제조업 PMI 중-일 정상회담 	<ul style="list-style-type: none"> 3분기 실질 GDP 속보치 미, 9월 상품수지 미, 9월 잠정주택판매지수 미, 9월 내구재주문 ECB 통화정책회의 캐나다, 철강 수입 제한 	<ul style="list-style-type: none"> 로봇 올림피아드 2018 10월 소비자동향 9월 무역지수 및 교역조건 미, 3분기 GDP 예비치 미, 10월 미시진 소비자심리지수 일, 10월 도쿄지역 CPI 	
29	30	31			
<ul style="list-style-type: none"> 미, 10월 달러스 연준 제조업 미, 9월 개인소득, 소비지출 	<ul style="list-style-type: none"> 10월 기업경기실사지수 9월 금융기관 가중평균금리 미, 10월 소비자신뢰지수 미, 8월 S&P코어로직CS HPI 미, Apple, 신제품 공개 독, 10월 실업률 일, 9월 실업률 	<ul style="list-style-type: none"> 중선위, 삼바 회계부정 논의 9월 산업활동동향 미, 10월 ADP취업자 변동 미, 10월 시카고PMI 유, 9월 실업률 중, 10월 제조업 PMI 중, 10월 서비스업 PMI 			



섹터별 시가총액 상위 종목 수익률(해외)

<Global News Clip>

- Halliburton, 시장 예상치 상회하는 실적 발표에도 북미 수apa패시장이 약세에 주가 -3.04% ↓
- Intel, Instinet이 10나노미터 칩셋에 대한 긍정전망과 함께 투자 의견을 '매수'로 상향
- Biogen, Leerink Partners, '알츠하이머 연구 결과와 3분기 실적이 실망스러울 수도'
- Bristol-Myers Squibb, FDA가 항암 치료제 관련 승인 기한을 3개월 지연시켜, 주가 -6.30% ↓
- Netflix, \$2bn 규모 발행 채권 S&P로부터 BB- 등급 획득, 주가 -0.94% 하락
- Hasbro, Toys 'R' Us 청산으로 인해 \$50m 규모 주문을 4분기 첫 주로 미뤄, 주가 -3.09% 하락
- Coherent's, 독일 생산기지 이슈와 중국에서의 수요 축소로 인한 매출단 실적 부진 예고

Dow Jones Industrial Average Members

Company	국가	Close	1D	1W	1M	YTD
Apple	USA	220.7	0.6%	-0.7%	1.4%	30.4%
American Express	USA	104.5	-2.1%	0.2%	-5.8%	5.2%
Boeing	USA	356.0	-0.1%	-3.3%	-4.4%	20.7%
Caterpillar	USA	128.7	-2.0%	-10.4%	-17.7%	-18.3%
Cisco Systems	USA	45.8	0.9%	-0.1%	-5.8%	19.5%
Chevron	USA	117.2	-0.8%	-0.3%	-3.2%	-6.4%
Walt Disney	USA	118.3	-0.5%	1.8%	7.1%	10.0%
DowDuPont	USA	56.1	-2.5%	-7.0%	-19.5%	-21.3%
Walgreens Boots Alliance	USA	77.7	0.4%	1.8%	6.4%	6.9%
Goldman Sachs Group	USA	221.6	-2.4%	0.0%	-5.8%	-13.0%
Home Depot	USA	178.8	-0.6%	-7.7%	-15.8%	-5.7%
IBM	USA	130.0	0.7%	-10.4%	-14.1%	-15.3%
Intel	USA	45.0	2.3%	-2.0%	-3.5%	-2.5%
Johnson & Johnson	USA	138.7	-0.3%	1.6%	-2.9%	-0.7%
JPMorgan Chase & Co	USA	106.4	-1.4%	-2.1%	-9.7%	-0.5%
Coca-Cola	USA	46.0	-0.8%	1.1%	-1.3%	0.2%
McDonald's	USA	166.6	-0.5%	1.6%	0.8%	-3.2%
3M	USA	201.4	0.8%	-0.5%	-6.9%	-14.4%
Merck & Co	USA	72.6	0.3%	1.9%	2.1%	29.0%
Microsoft	USA	109.6	0.9%	-1.2%	-4.1%	28.2%
NIKE	USA	74.9	0.9%	-3.3%	-12.4%	19.7%
Pfizer	USA	44.4	-0.3%	1.0%	0.7%	22.5%
Procter & Gamble	USA	86.6	-0.8%	6.9%	0.9%	-5.7%
Travelers	USA	124.1	-1.6%	-0.5%	-7.7%	-8.5%
UnitedHealth Group	USA	262.2	-1.2%	-3.8%	-1.7%	18.9%
United Technologies	USA	126.4	-1.8%	-4.6%	-11.0%	-0.9%
Visa	USA	140.6	0.4%	-0.8%	-6.3%	23.3%
Verizon	USA	55.0	0.1%	2.4%	1.0%	3.9%
Walmart	USA	97.1	0.0%	1.4%	1.3%	-1.6%
Exxon Mobil	USA	81.2	-1.0%	-0.1%	-4.7%	-3.0%

Materials

Company	국가	Close	1D	1W	1M	YTD
BHP Billiton	AUS	33.2	0.2%	-2.2%	-1.3%	12.1%
BASF	DEU	67.3	-0.4%	-3.3%	-17.2%	-26.6%
Rio Tinto	AUS	78.3	1.1%	-0.5%	-1.5%	3.3%
SABIC	SAU	127.0	1.6%	2.4%	3.8%	25.2%
Glencore	GBR	310.7	0.7%	-1.3%	-7.8%	-20.3%
Vale S.A.	BRA	58.4	3.3%	1.2%	-4.3%	45.0%
Air Liquide S.A.	FRA	106.2	0.5%	-1.1%	-3.7%	1.1%
Monsanto	USA	128.0	0.0%	0.0%	0.0%	9.6%
Shin-Etsu Chemical	JAP	8,926.0	0.2%	-2.2%	-8.4%	-22.0%
LyondellBasell	USA	91.9	-1.8%	-5.8%	-12.6%	-16.7%
Praxair	USA	166.9	4.4%	3.9%	0.2%	7.9%
Southern Copper	USA	38.3	-0.1%	-8.7%	-13.6%	-19.4%
Linde	DEU	190.1	2.7%	3.2%	5.4%	4.8%
Alcoa	USA	39.5	2.2%	9.0%	-9.9%	-26.7%

Industrials

Company	국가	Close	1D	1W	1M	YTD
Honeywell Int'l	USA	152.6	-0.6%	-4.4%	-7.8%	0.6%
Siemens	DEU	100.3	0.0%	-1.8%	-9.0%	-13.7%
Union Pacific	USA	146.8	-1.3%	-4.1%	-11.0%	9.5%
Lockheed Martin	USA	326.8	-0.4%	-3.1%	-3.2%	1.8%
UPS	USA	115.6	-0.7%	-1.6%	-2.4%	-2.9%
Airbus	FRA	96.3	-1.7%	-5.3%	-9.8%	16.0%
Fedex	USA	218.4	-0.6%	-3.4%	-11.7%	-12.5%
General Dynamics	USA	190.1	-0.1%	-2.3%	-7.1%	-6.5%
Raytheon	USA	191.1	0.0%	-2.5%	-6.1%	1.7%
Northrop Grumman	USA	306.8	-0.3%	-1.7%	0.0%	-0.1%
Vinci	FRA	76.7	-1.2%	-2.5%	-7.6%	-9.9%
Illinois Tool Works	USA	127.3	0.2%	-4.3%	-14.2%	-23.7%
Deutsche Post	DEU	28.6	-0.7%	-1.7%	-9.5%	-28.0%
Canadian National Railway	CAN	111.5	0.4%	-0.4%	-2.6%	7.6%

Energy

Company	국가	Close	1D	1W	1M	YTD
Royal Dutch Shell	GBR	2,498.0	-0.9%	-0.3%	-2.7%	0.7%
Petro China	HKG	6.0	1.9%	-0.3%	-1.1%	10.6%
Total	FRA	52.1	-1.4%	-3.2%	-5.1%	13.1%
BP	GBR	550.8	-1.2%	-1.7%	-2.9%	5.4%
China Petroleum	HKG	6.6	1.4%	-2.9%	-13.9%	15.0%
Schlumberger	USA	56.8	-2.8%	-4.8%	-7.1%	-15.7%
Petrobras	BRA	26.5	2.4%	-0.7%	31.7%	64.8%
Reliance Industries	IND	1,062.7	-3.5%	-8.7%	-12.7%	16.8%
Equinor	NOR	216.5	-3.0%	-2.6%	-0.1%	23.6%
Shenhua Energy	HKG	18.5	2.4%	-0.2%	0.0%	-8.6%
CONOCPhillips	USA	72.1	-0.6%	-2.4%	-5.5%	31.3%
CNOOC	HKG	14.5	3.3%	-2.5%	2.8%	29.6%
ENI S.P.A.	ITA	15.2	-1.4%	-4.2%	-7.0%	10.0%
EOG Resources Inc	USA	116.3	-1.2%	-4.9%	-2.7%	7.7%
Rosneft Oil Co.	RUS	465.3	-0.4%	-0.7%	5.7%	59.6%
Gazprom	RUS	155.7	-3.5%	-6.2%	-1.9%	19.3%

Consumer Discretionary

Company	국가	Close	1D	1W	1M	YTD
Amazon	USA	1,789.3	1.4%	-1.7%	-6.6%	53.0%
Toyota Motor	JAP	6,549.0	-0.4%	0.4%	-6.4%	-9.2%
Comcast	USA	35.8	-0.6%	-0.7%	-5.7%	-10.7%
LVMH	FRA	263.3	0.0%	-0.4%	-13.9%	7.3%
Netflix	USA	329.5	-0.9%	-4.9%	-8.8%	71.7%
Naspers	ZAF	281,000.0	3.2%	-0.4%	-13.5%	-18.6%
Booking Holdings	USA	1,827.3	1.2%	-0.2%	-6.6%	5.2%
Inditex	ESP	24.1	-1.1%	-3.9%	-11.7%	-17.1%
Volkswagen	DEU	139.0	0.1%	-4.1%	-8.9%	-17.6%
Daimler	DEU	50.7	-1.5%	-5.3%	-12.1%	-28.4%
Charter Comm.	USA	319.6	-0.5%	-0.4%	-3.9%	-4.9%
Starbucks	USA	58.9	0.4%	1.9%	2.5%	2.6%
Time Warner	USA	98.8	0.0%	0.0%	0.0%	8.0%
Lowe's	USA	98.4	-1.2%	-7.2%	-15.8%	5.9%
Tesla	USA	261.0	0.4%	-5.7%	-12.8%	-16.2%
TJX	USA	108.7	1.3%	-3.2%	-1.0%	42.1%

※ 작성자(SK증권 리서치센터)는 본 조사분석자료에 게재된 내용들이 외부의 부당한 압력이나 간섭없이 신의성실하게 작성되었음을 확인합니다. 자료 제공일 시점에서의 의견 및 추정치로 최종 실적과 오차가 발생할 수 있으며, 투자를 유도할 목적이 아니라 투자판단에 참고가 되는 정보제공을 목적으로 하고 있습니다. 투자자 투자자 자신의 판단과 책임하에 최종결정을 하시기 바랍니다. 본 자료는 당사의 저작물로서 모든 저작권은 당사에 있으며, 어떠한 경우에도 당사의 동의 없이 복제, 대여, 전송, 재배포 될 수 없습니다.

MORNING CALL



2018-10-23, (화)

Consumer Staples

(단위 : 각국 거래소 통화 기준)						
Company	국가	Close	1D	1W	1M	YTD
Nestle	CHE	83.0	1.2%	3.7%	3.1%	-0.9%
AB Inbev	BEL	73.1	-0.1%	-1.1%	-6.3%	-21.5%
Unilever	NLD	47.4	0.1%	1.2%	-1.5%	0.9%
Pepsico	USA	109.4	-0.8%	1.9%	-4.8%	-8.8%
Philip Morris	USA	87.5	-1.5%	4.8%	4.5%	-17.2%
Kweichow Moutai	CHN	693.0	3.4%	3.9%	-1.0%	-0.6%
BAT	GBR	3,362.0	1.9%	5.8%	-7.1%	-33.0%
L'oreal	FRA	191.0	-0.2%	2.5%	-7.3%	3.3%
Altria Group	USA	61.3	-1.0%	0.9%	-2.0%	-14.1%
AmBev	BRA	16.8	-0.2%	-3.4%	-10.8%	-21.0%
Diageo	GBR	2,686.0	-0.6%	4.6%	-0.5%	-1.4%
Costco Wholesale	USA	229.1	-0.3%	0.6%	-2.4%	23.1%
Kraft Heinz	USA	56.2	-2.3%	1.4%	-1.6%	-27.7%
CVS Health	USA	72.8	-1.8%	-1.2%	-8.5%	0.5%
Mondelez International	USA	41.4	-0.9%	0.4%	-5.7%	-3.2%

Health Care

(단위 : 각국 거래소 통화 기준)						
Company	국가	Close	1D	1W	1M	YTD
Novartis	CHE	86.5	-0.6%	2.9%	5.7%	5.0%
Roche Holding	CHE	244.4	-0.2%	1.6%	3.9%	-0.9%
AbbVie	USA	84.3	-4.2%	-8.3%	-8.7%	-12.9%
Amgen	USA	198.0	-1.9%	-2.1%	-3.5%	13.9%
Novo Nordisk	DNK	280.0	-0.8%	1.3%	-7.1%	-16.3%
Abbott Laboratories	USA	68.5	1.4%	-3.4%	-0.8%	20.1%
Medtronic	USA	93.6	-0.3%	-3.0%	-4.3%	15.9%
Bristol Myers Squibb	USA	50.9	-6.3%	-12.0%	-18.3%	-17.0%
Sanofi	FRA	77.3	-0.6%	1.2%	3.8%	7.6%
Gilead Sciences	USA	72.3	-1.3%	-5.2%	-4.2%	1.0%
Bayer	DEU	76.5	-1.8%	-2.5%	0.0%	-25.2%
GlaxoSmithKline	GBR	1,539.8	-1.1%	3.6%	0.5%	16.4%
Astrazeneca	GBR	5,975.0	0.7%	3.7%	5.4%	16.7%
Thermo Fisher	USA	225.8	-0.6%	-4.0%	-7.3%	18.9%
Eli Lilly & Co.	USA	112.0	0.1%	0.9%	5.4%	32.6%
Celgene	USA	80.6	-2.2%	-4.4%	-8.1%	-22.8%

Information Technology

(단위 : 각국 거래소 통화 기준)						
Company	국가	Close	1D	1W	1M	YTD
Alphabet	USA	1,111.4	0.6%	-1.9%	-5.2%	5.5%
Tencent	HKG	291.2	3.3%	3.5%	-12.9%	-28.3%
Alibaba	USA	148.8	4.1%	-0.5%	-9.6%	-13.7%
Facebook	USA	154.8	0.5%	-2.5%	-5.0%	-12.3%
Taiwan Semicon	TWN	237.0	0.4%	0.0%	-9.4%	3.3%
Oracle	USA	47.9	0.7%	-0.6%	-6.2%	1.4%
Nvidia	USA	231.2	0.9%	-5.9%	-12.2%	19.5%
SAP	DEU	94.7	-0.3%	-6.3%	-8.7%	1.4%
Adobe Systems	USA	251.1	2.5%	-3.7%	-3.8%	43.3%
Texas Instruments	USA	99.7	1.5%	-2.4%	-9.4%	-4.5%
Broadcom	USA	228.6	0.1%	-4.1%	-7.9%	-11.0%
Paypal	USA	85.4	0.8%	6.0%	-5.7%	16.0%
ASML	NLD	152.8	-0.7%	-1.4%	-5.5%	5.3%
Baidu	USA	196.2	2.2%	-3.5%	-14.3%	-16.2%
Qualcomm	USA	66.1	1.2%	0.0%	-10.3%	3.3%
Micron Technology	USA	39.8	-1.7%	-8.0%	-11.1%	-3.3%
Tokyo Electron	JAP	15,310.0	2.2%	5.1%	-3.9%	-25.0%
Nintendo	JAP	38,050.0	-0.1%	-3.7%	-8.8%	-7.6%
Applied Materials	USA	33.5	-2.2%	-3.5%	-15.4%	-34.4%

Telecommunication Services

(단위 : 각국 거래소 통화 기준)						
Company	국가	Close	1D	1W	1M	YTD
AT&T	USA	32.7	-0.6%	0.9%	-3.3%	-16.0%
China Mobile	HKG	77.5	-0.4%	-0.3%	1.6%	-2.2%
NTT Docomo	JAP	2,886.5	-0.9%	0.6%	-4.8%	8.5%
Nippon Telegraph	JAP	4,974.0	-0.4%	-0.3%	-4.5%	-6.2%
Softbank	JAP	9,433.0	-1.0%	-1.6%	-14.6%	5.8%
Deutsche Telekom	DEU	14.5	-0.5%	1.9%	4.9%	-1.7%
Vodafone	GBR	149.6	-1.9%	-2.5%	-12.5%	-36.4%
KDDI	JAP	2,968.0	-0.5%	0.6%	-5.4%	5.8%
America Movil SAB	MEX	14.1	-1.3%	-4.9%	-9.2%	-16.6%
T-Mobile	USA	69.5	-0.3%	0.8%	0.6%	9.4%
Telefonica	ESP	6.9	-0.5%	-1.3%	1.3%	-14.6%
Orange	FRA	13.9	-1.2%	1.4%	0.9%	-4.1%
Singapore Telecom	SGP	3.2	0.0%	1.9%	0.3%	-11.2%
Emirates Telecom	ARE	16.8	0.6%	0.8%	5.0%	-4.0%
Saudi Telecom	SAU	86.0	2.1%	2.9%	4.9%	26.2%
Bell Canada Enterprises	CAN	53.1	-0.7%	2.4%	1.2%	-12.1%

Utilities

(단위 : 각국 거래소 통화 기준)						
Company	국가	Close	1D	1W	1M	YTD
Nextera Energy	USA	172.7	-0.5%	0.8%	1.1%	10.5%
Enel S.P.A	ITA	4.4	0.2%	-0.4%	-4.2%	-13.5%
Yangtze Power	CHN	16.1	1.5%	3.7%	-1.0%	3.1%
Duke Energy	USA	82.6	-0.1%	2.1%	3.5%	-1.7%
Iberdrola	ESP	6.3	-0.4%	0.7%	-3.5%	-3.2%
Southern Co/the	USA	45.0	-0.2%	1.0%	2.2%	-6.5%
Dominion Energy	USA	73.3	-0.3%	1.3%	3.4%	-9.6%
EDF	FRA	14.9	-3.0%	0.3%	-2.8%	43.2%
Engie	FRA	11.7	-0.3%	-1.1%	-7.3%	-18.4%
Exelon	USA	43.5	-1.4%	0.1%	-0.3%	10.4%
National Grid	GBR	829.3	0.2%	1.6%	5.3%	-5.2%
AEP	USA	73.2	-0.2%	2.0%	2.5%	-0.6%
HK & China Gas	HKG	15.1	0.5%	2.6%	-3.1%	8.4%
Sempra Energy	USA	115.6	-0.8%	-0.1%	0.4%	8.1%

Financials

(단위 : 각국 거래소 통화 기준)						
Company	국가	Close	1D	1W	1M	YTD
Berkshire Hathaway	USA	309,080.0	-1.7%	-1.8%	-6.7%	3.9%
Ind&Comm BOC	CHN	5.6	2.7%	3.3%	-2.1%	-9.2%
Bank of America	USA	27.4	-3.3%	-4.0%	-11.8%	-7.2%
Construction BOC	HKG	6.4	2.4%	4.3%	-8.0%	-11.8%
Wells Fargo	USA	51.7	-2.3%	-3.9%	-6.1%	-14.9%
PingAn Insurance	HKG	76.5	3.3%	4.4%	-3.0%	-6.0%
Agricultural Bank	HKG	3.6	2.0%	1.4%	-7.5%	-1.6%
HSBC Holdings	GBR	624.1	0.6%	0.0%	-8.3%	-18.6%
Citi Group	USA	66.6	-3.3%	-4.5%	-10.2%	-10.5%
Bank of China	HKG	3.3	1.8%	2.8%	-5.1%	-13.0%

Real Estate

(단위 : 각국 거래소 통화 기준)						
Company	국가	Close	1D	1W	1M	YTD
American Tower	USA	149.3	-0.6%	2.4%	0.5%	4.6%
China Vanke	HKG	23.8	2.6%	4.6%	-14.7%	-23.7%
Simon Property	USA	171.9	-1.7%	-1.3%	-4.8%	0.1%
SHKP Ltd	HKG	104.1	0.7%	1.2%	-10.9%	-20.2%
Country Garden	HKG	8.4	1.5%	2.1%	-27.3%	-41.1%
Crown Castle Int'l	USA	105.8	-1.1%	-1.0%	-5.3%	-4.7%
China Evergrande	HKG	19.9	0.3%	2.2%	-25.7%	-26.2%
Overseas land&Invest	HKG	24.3	3.6%	7.8%	-7.1%	-3.4%

※ 작성자(SK증권 리서치센터)는 본 조사분석자료에 게재된 내용들이 외부의 부당한 압력이나 간섭없이 신의성실하게 작성되었음을 확인합니다. 자료 제공일 시점에서의 의견 및 추정치로 최종 실적과 오차가 발생할 수 있으며, 투자를 유도할 목적이 아니라 투자판단에 참고가 되는 정보제공을 목적으로 하고 있습니다. 투자시 투자자 자신의 판단과 책임하에 최종결정을 하시기 바랍니다. 본 자료는 당사의 저작물로서 모든 저작권은 당사에게 있으며, 어떠한 경우에도 당사의 동의 없이 복제, 대여, 전송, 재배포 될 수 없습니다.