

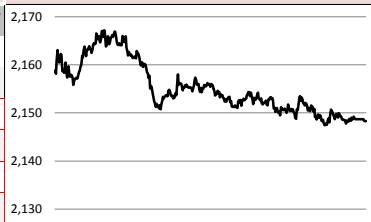


2018-10-19, (금)

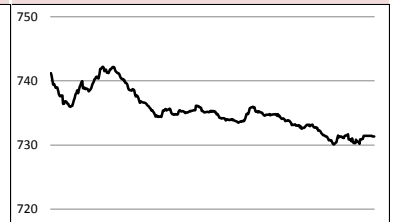
Global Indices

	Close	1D	1W	1M	3M	YTD	3Y
KOSPI	2,148.31	-0.9%	-0.6%	-6.9%	-5.9%	-12.9%	5.3%
KOSDAQ	731.34	-1.1%	0.0%	-11.6%	-8.2%	-8.4%	5.8%
Dow Jones	25,379.45	-1.3%	0.2%	-3.9%	1.3%	2.7%	47.4%
Nasdaq	7,485.14	-2.1%	-0.2%	-5.8%	-4.3%	8.4%	53.4%
S&P 500	2,768.78	-1.4%	0.1%	-4.8%	-1.3%	3.6%	36.3%
United Kingdom	7,026.99	-0.4%	0.4%	-4.1%	-8.6%	-8.6%	10.7%
Germany	11,589.21	-1.1%	0.6%	-5.2%	-8.6%	-10.3%	14.2%
France	5,116.79	-0.5%	0.4%	-5.1%	-5.5%	-3.7%	9.5%
Japan	22,658.16	-0.8%	-0.2%	-4.3%	-0.5%	-0.5%	24.4%
China	2,486.42	-2.9%	-4.6%	-9.0%	-10.3%	-24.8%	-27.4%
Brazil	83,847.12	-2.2%	1.1%	7.3%	8.2%	9.7%	78.1%
Vietnam	963.47	-0.8%	-0.7%	-3.2%	2.1%	-2.1%	63.2%
India	34,779.58	0.0%	0.1%	-6.3%	-4.3%	2.9%	27.4%
Russia	2,378.62	-1.4%	-1.0%	-1.1%	4.8%	12.7%	38.1%

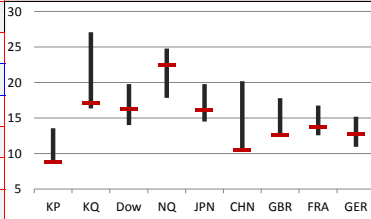
KOSPI



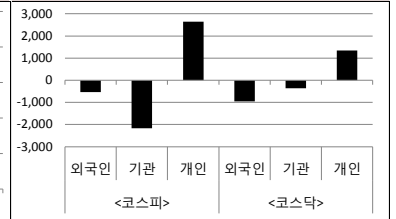
KOSDAQ



Global P/E Ratio



투자자별 순매수대금



Global Market

미국 증시 - 이탈리아-사우디 리스크 고조에 3대 지수 급락 마감
 · EU집행위원회는 이탈리아 예산안에 대한 경고, 사우디 출신 언론인 실종으로 관계 경직 조짐
 · EU 경고 이후 이탈리아의 국제 수익률 급등, 무늬신 재무장관 사우디 투자 컨퍼런스 불참

유럽 증시 - 브렉시트 불확실성, 이탈리아 리스크에 하락 마감
 · 테리사 메이 영국 총리는 EU 측이 제안한 전환 기간 연장을 받아들일 것을 시사
 · 이탈리아 정부가 재정적자 목표를 GDP의 2.4%로 추진하고 있어 EU와 갈등 지속

일본 증시 - 연준의 긴축 의지 재확인되면서 하락 마감
 · 연준 9월 의사록, 대부분의 위원은 점진적인 추가 금리 인상이 정당하다고 보고 있어
 · 긴축 의지 표명에 미국 국채금리에 따라 뉴욕 증시 하락 여파, 9월 수출 부진도 악영향 미쳐

국내 증시 - 미 기준금리 인상 우려와 중국증시 급락에 양지수 하락 마감
 · 코스피는 한은의 기준금리 동결 소식에 소폭 상승했지만 기관/외국인 매도세에 하락 전환
 · FOMC의사록이 매파적으로 해석 되었고 중국이 위안-달러를 절하 고시하면서 우려감 키워

China Region Market

중화권 증시 - 3분기 GDP 성장률 발표를 하루 앞두고 급락 마감
 · 국제유가가 3% 넘게 급락하면서 상해에서 에너지 업종 5% 넘게 추락하는 모습
 · 헬스케어업종, 불량백신 파동 일으킨 Changsheng Biotech에 대한 벌금 소식에 3.6% 하락

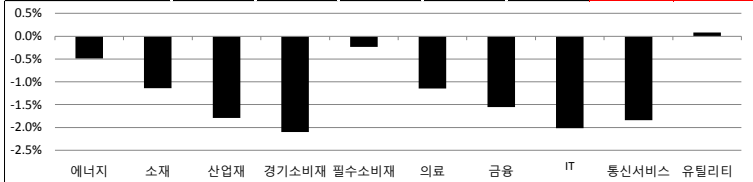
중화권 이슈 - 중국 3분기 GDP 소폭 둔화 전망
 · 미 재무부, 중국을 환율조작국으로 지정하지 않고 '관찰대상국'으로 유지, 위안-달러 6.94 마감
 · WSJ, 14명의 이코노미스트를 대상으로 한 조사에서 3분기 중국의 GDP 성장률 6.6%로 전망

Today's Event

- 문대통령, 독-영-태 총리와 양자 정상회담
- 미국, Robert Kaplan 델러스 연은 총재 연설
- 한-중 북핵 수석, 북핵문제 관련 베이징 회동
- 미국, Raphael Bostic 아틀란타 연은 총재 연설
- 일동충딩스/일동제약 실적발표
- 유로존, 유럽중앙학회 개최
- GS건설 CB전환
- 중국, 3분기 GDP
- 중국, 9월 고정자산투자/산업생산/소매판매

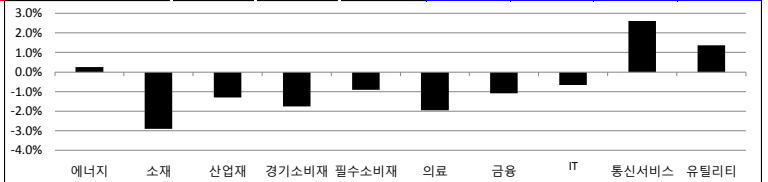
S&P 500 Sector

	1D	1W	1M	3M	YTD	2Y	3Y
에너지	-0.5%	-1.1%	-3.3%	-3.8%	0.2%	2.6%	6.7%
소재	-1.1%	-0.7%	-11.1%	-8.6%	-11.5%	13.3%	21.7%
산업재	-1.8%	-0.6%	-7.5%	-1.3%	-3.2%	24.5%	34.3%
경기소비재	-2.1%	-1.1%	-7.8%	-4.5%	9.0%	36.3%	37.5%
필수소비재	-0.2%	1.9%	-1.7%	2.0%	-6.4%	3.1%	7.4%
의료	-1.1%	1.4%	-1.0%	6.3%	11.8%	32.2%	34.3%
금융	-1.6%	0.4%	-7.3%	-3.4%	-4.9%	35.2%	38.4%
IT	-2.0%	-1.2%	-5.5%	-3.7%	11.1%	53.7%	74.3%
통신서비스	-1.8%	0.5%	-2.3%	4.1%	-7.9%	-7.8%	3.9%
유틸리티	0.1%	1.4%	1.8%	2.1%	2.0%	11.2%	19.4%



Korea Sector

	1D	1W	1M	3M	YTD	2Y	3Y
에너지	0.2%	3.4%	5.7%	11.9%	5.7%	38.0%	81.5%
소재	-2.9%	-1.1%	-11.3%	-11.6%	-23.9%	2.3%	9.7%
산업재	-1.3%	-0.5%	-6.9%	1.8%	-7.0%	-12.6%	-16.6%
경기소비재	-1.8%	-1.5%	-9.7%	-7.2%	-23.5%	-15.1%	-23.5%
필수소비재	-0.9%	-0.7%	-9.0%	-13.7%	-19.5%	-15.3%	-20.1%
의료	-1.9%	-5.0%	-15.0%	-6.0%	1.7%	78.8%	108.5%
금융	-1.1%	0.0%	1.0%	-1.9%	-13.9%	7.0%	6.6%
IT	-0.7%	-1.0%	-6.3%	-8.8%	-12.9%	35.3%	64.4%
통신서비스	2.6%	3.8%	3.0%	18.9%	5.7%	23.1%	15.3%
유틸리티	1.4%	3.8%	-8.2%	-13.3%	-24.8%	-43.4%	-43.6%



Fixed Income

	Close	1D	1M	YTD
국고채 3년	1.977	-3.5	-2.0	-15.7
국고채 10년	2.297	-3.3	-7.8	-17.0
미국채 2년	2.874	-1.4	8.3	99.1
미국채 10년	3.179	-2.6	11.6	77.3
일본 국채 10년	0.152	0.4	2.8	10.4
중국 국채 10년	4.010	0.0	4.3	-32.2
독일 국채 10년	0.416	-4.5	-7.1	-1.1

Commodity

	Close	1D	1M	YTD
국제유가(WTI)	68.65	-1.6%	-3.5%	13.6%
VIX Index	20.06	15.3%	70.7%	81.7%
천연가스	3.23	-2.8%	11.0%	9.3%
CRB상품지수	196.63	-1.1%	2.5%	1.4%
금(Comex)	1,226.50	0.2%	1.9%	-6.3%
BDI(Baltic Dry)	1,554.00	0.0%	13.2%	13.8%
구리	273.10	-1.7%	0.8%	-17.3%

Currency

	Close	1D	1M	YTD
달러인덱스(pt)	95.97	0.4%	1.5%	4.0%
원/달러(원)	1,135.03	0.7%	1.3%	6.4%
엔/달러(엔)	112.18	-0.4%	-0.1%	-0.4%
달러/유로(달러)	1.15	-0.4%	-1.9%	-4.6%
원/홍콩달러(원)	144.80	0.8%	1.4%	6.1%
원/위안(원)	163.59	0.4%	0.0%	-0.1%
달러/파운드(달러)	1.30	-0.7%	-0.9%	-3.6%

※ 작성자(SK증권 리서치센터)는 본 조사항목자료에 게재된 내용들이 외부의 부당한 압력이나 간섭없이 신의성실하게 작성되었음을 확인합니다. 자료 제공일 시점에서의 의견 및 추정치로 최종 실적과 오차가 발생할 수 있으며, 투자를 유도할 목적이 아니라 투자판단에 참고가 되는 정보제공을 목적으로 하고 있습니다. 투자시 투자자 자신의 판단과 책임하에 최종결정을 하시기 바랍니다. 본 자료는 당사의 저작물로서 모든 저작권은 당사에 있으며, 어떠한 경우에도 당사의 동의 없이 복제, 대여, 전송, 재배포 될 수 없습니다.





2018-10-19, (금)

일일 상승률 상위 종목				일일 하락률 상위 종목			
종목명	시가총액	수익률	특이동향	종목명	시가총액	수익률	특이동향
앤디포스	2,441	12.9%		디에이테크놀로지	1,983	-12.6%	
세미콘라이트	1,339	10.8%	· 최대주주 변경 수반 주식양수도 계약 체결	비츠로테크	1,674	-9.7%	· 누리호 발사 일정 연기 소식에 하락
모비스	1,570	9.9%		연우	2,858	-8.2%	
케어랩스	1,554	9.7%		한세에스24홀딩스	3,836	-7.8%	
삼강엠엔티	1,252	9.7%	· 캐나다 대마초 합법화 소식에 급등	디피씨	2,196	-7.4%	· 주 52시간 근무 도입에 수익성 하락 전망
인트로메딕	1,477	8.6%		헨즈코퍼레이션	1,662	-7.3%	
네패스	2,538	8.3%		코스온	2,459	-7.3%	
초록뱀	1,103	8.1%	· 프랑스 국제핵융합실험로 공정률 60% 육박 소식	디앤씨미디어	1,848	-7.3%	· 유한양행으로 최대주주 변경 예정

<외국인 순매수 상위>		<외국인 순매도 상위>		<기관 순매수 상위>		<기관 순매도 상위>		<개인 순매수 상위>		<개인 순매도 상위>	
종목명	매수대금	종목명	매도대금	종목명	매수대금	종목명	매도대금	종목명	매도수금	종목명	매도대금
삼성전자	689.4	삼성전기	-423.4	삼성전기	104.4	삼성전자	-601.1	SK하이닉스	344.6	LG유플러스	-101.0
현대차	204.3	셀트리온	-173.3	SK이노베이션	93.7	현대차	-250.7	삼성전기	321.3	삼성SDI	-100.0
삼성SDI	114.9	SK하이닉스	-150.0	한국전력	74.0	SK하이닉스	-211.3	셀트리온	257.9	삼성전자	-94.8
LG유플러스	106.0	호텔신라	-124.8	만도	64.8	현대모비스	-172.8	기아차	191.6	SK텔레콤	-74.5
SK텔레콤	77.7	신라젠	-124.5	와이지엔터테인먼트	58.8	롯데케미칼	-133.1	셀트리온헬스케어	174.3	와이지엔터테인먼트	-73.8
대우조선해양	72.2	셀트리온헬스케어	-112.7	삼성물산	56.7	아모레퍼시픽	-117.4	호텔신라	148.6	한샘	-71.0
아모레G	60.7	인스코비	-101.3	KT	54.5	기아차	-117.3	신라젠	143.7	한국전력	-58.1
한샘	45.3	SK이노베이션	-97.7	CJ대한통운	49.2	현대중공업	-104.9	현대모비스	136.6	롯데쇼핑	-56.0
SK머티리얼즈	35.9	기아차	-81.9	신한지주	43.3	GS건설	-94.4	아모레퍼시픽	130.3	SK머티리얼즈	-55.0
LG전자	34.2	만도	-68.4	S-Oil	42.9	현대제철	-91.5	현대중공업	129.3	KT	-52.8

후강통(Shanghai-Hongkong Link) 거래 상위 종목					선강통(Shenzhen-Hongkong Link) 거래 상위 종목				
코드	종목명	시가총액(B)	Close	거래대금	코드	종목명	시가총액(B)	Close	거래대금
600519 C1 Equity	구이저우 모우타이	811.4	645.94	1,800.0	002415 C2 Equity	항저우 하이테크비전 디지털 기	223.3	24.20	603.3
601318 C1 Equity	중국 평안보험	1,155.7	62.45	1,300.0	000002 C2 Equity	완커 기업	226.4	20.59	539.7
601888 C1 Equity	차이나 인터내셔널 트레블 서	101.3	51.90	1,200.0	000651 C2 Equity	거리 전기기기	223.8	37.20	537.8
600276 C1 Equity	장쑤 형루이 의약	204.2	55.44	1,100.0	000858 C2 Equity	우량에 이빈	225.1	58.00	461.6
600887 C1 Equity	네이멍구 이리산업	145.6	23.96	685.3	002304 C2 Equity	장쑤 양허맥주	165.0	109.51	363.1
600036 C1 Equity	초상 은행	692.4	27.90	456.2	300347 C2 Equity	Hangzhou Tigermed Consulting	20.2	40.30	217.4
600690 C1 Equity	칭다오 하이얼	81.7	13.40	447.5	300015 C2 Equity	아이에르 안과 그룹	64.9	27.22	198.9
600585 C1 Equity	안후이 하이뤼 수니	181.2	33.15	445.0	002027 C2 Equity	포커스 미디어 인터내셔널 테	107.6	7.33	145.3
600028 C1 Equity	중국석유화공	740.2	6.21	304.8	000001 C2 Equity	핑안 은행	173.2	10.09	134.8
600009 C1 Equity	상하이 국제공항	96.6	50.15	298.5	300124 C2 Equity	선전 이노방스 기술	36.6	22.02	114.3

오늘의 Check Point !!!

▶ 기준금리는 동결, 경제성장률은 하향 조정

- 지난해 11월 한 차례 기준금리 인상한 이후 줄곧 1.5%로 유지, 금리인상에 대한 소수의견은 증가
- 올해 마지막 금통위 열리는 11월은 금리 인상 가능성 더 커져
- 올해/내년 경제성장률 전망치는 2.7%로 하향 조정, 경기 둔화 가능성은 더 커져

▶ 작년보다 16일 빨랐던 첫눈

- 설악산 대청봉 등 1,500m 이상 고지대, 20cm 가까이 올해 첫 눈 내려
- 폭염 이겨낸 2018년, 반대로 겨울에는 강한 혹한이 찾아올 것이라는 전망도 나와
- 올 겨울 한파 이겨낼 의류주 관심 시작, 미국 등 주요 시장 소비심리 개선도 긍정적

시럽웰스
13만 회원 돌파!
+
CMA 3.5% 시즌2
2018.07.23 ~ 소진 시 까지

syrup membership
Wealth

※ 작성자(SK증권 리서치센터)는 본 조사분석자료에 게재된 내용들이 외부의 부당한 압력이나 간섭없이 신의성실하게 작성되었음을 확인합니다. 자료 제공일 시점에서의 의견 및 추정치로 최종 실적과 오차가 발생할 수 있으며, 투자를 유도할 목적이 아니라 투자판단에 참고가 되는 정보제공을 목적으로 하고 있습니다. 투자시 투자자 자신의 판단과 책임하에 최종결정을 하시기 바랍니다. 본 자료는 당사의 저작물로서 모든 저작권은 당사에 있으며, 어떠한 경우에도 당사의 동의 없이 복제, 대여, 전송, 재배포 될 수 없습니다.





섹터별 시가총액 상위 종목 수익률(국내)

(단위: 억원 / 원)

섹터	코드	종목명	시가총액	Close	1D	1W	1M	YTD	주요 뉴스
에너지	A034730	SK	189,269	269,000	-0.9%	0.2%	-4.1%	-5.0%	현대 수소차 충전소 수도권에 6개 짓는다(파이낸셜뉴스)
	A096770	SK이노베이션	203,424	220,000	0.5%	6.8%	8.6%	7.6%	전국에 설치된 수소충전소 14개 중 일반인이 사용 가능한 9개에 육박
	A010950	S-Oil	150,861	134,000	0.4%	3.9%	3.1%	14.5%	수도권에만 6개가 더 들어서면 내년 상반기까지 전국 15개로 늘어나
	A267250	현대중공업지주	62,948	386,500	0.1%	3.1%	-0.8%	1.4%	한화에너지 태양광발전소 착공(매일경제)
	A078930	현대	48,223	51,900	-1.1%	0.4%	-1.1%	-16.6%	멕시코 2만5000가구에 전력 공급할 수 있는 약 1300억원 규모 프로젝트
	A010060	OCI	22,156	92,900	-6.2%	-6.3%	-18.2%	-31.7%	토레온시에 위치한 125MW 규모의 라구나 솔라 태양광발전소 착공식 진행
소재	A051910	LG화학	223,778	317,000	-2.5%	3.3%	-13.6%	-21.7%	SKC, 3Q 영업이익 540억원, 전년비 12% ↑ (EBN)
	A005490	POSCO	230,173	264,000	-2.8%	2.7%	-11.0%	-20.6%	같은 기간 매출액은 6964억원으로 전년 동기 대비 6% 감소
	A011170	롯데케미칼	88,259	257,500	-5.0%	-3.9%	-10.0%	-30.0%	전분기와 비교해서 매출액은 4.1% 줄었지만, 영업이익은 1.7% 늘어
	A010130	고려아연	73,876	391,500	-1.6%	-0.3%	-4.3%	-20.6%	투르크메니스탄 3.4조 플랜트 준공(한국경제)
	A004020	현대제철	64,187	48,100	-3.8%	-3.7%	-11.9%	-17.9%	현대엔지니어링LG상사 컨소시엄, 연간 600만t 천연가스 추출
	A003670	포스코켐텍	41,290	69,900	-0.1%	12.9%	1.2%	75.6%	현지 최초의 에탄 크래커 및 폴리에틸렌-폴리프로필렌 생산플랜트
산업재	A028260	삼성물산	220,989	116,500	0.0%	1.3%	-7.5%	-7.5%	후판 값 2년새 40% 치솟아, 선박건조 비용 당당히 '역풍'(한국경제)
	A003550	LG	112,852	65,400	-0.6%	4.0%	-8.7%	-28.1%	이달 일반 유통용 후판 가격은 t당 76만원, 작년 평균 가격보다 17.8% 상승
	A009540	현대중공업	86,803	125,500	-5.3%	-1.6%	-2.7%	30.8%	후판 값이 t당 5만원 오를 때마다 VLCC 원자재 비용 15억원가량 늘어나
	A000720	현대건설	61,357	55,100	-1.3%	2.2%	-17.8%	51.8%	배값·운임 오르고 발주도 늘어, 조선업 행방이 들어섰다(한국경제)
	A010140	삼성중공업	46,053	7,310	-1.9%	0.8%	-9.4%	13.0%	3대 지표로 꼽히는 신조선가와 해운회사 운임, 선박 발주량 동반 상승
	A086280	현대글로벌비스	39,750	106,000	-5.8%	-4.1%	-15.9%	-22.1%	한국 조선사들 올해 수주실적에서 7년 만에 중국 누르고 1위 되찾을 전망
경소비재	A005380	현대차	247,855	116,000	-2.1%	0.0%	-9.4%	-25.6%	호텔신라-신세계DF, 잇달리는 3분기 면세점 실적 전망(EBN)
	A012330	현대모비스	185,927	191,000	-3.8%	-2.3%	-13.2%	-27.4%	호텔신라, 면세점 매출 전년비 39% ↑, 타이공-해외 영향
	A000270	기아차	120,393	29,700	-3.6%	-10.3%	-13.9%	-11.3%	신세계, 신규점 오픈으로 150억 적자 발생 '적신호'
	A066570	LG전자	106,207	64,900	0.5%	4.2%	-5.9%	-38.8%	초소형 전기차 '다니고', CJ오쇼핑, 수수료 없이 판매(매일경제)
	A018880	한온시스템	61,387	11,500	-3.0%	-3.4%	-7.6%	-17.3%	CJ오쇼핑 채널 '1사1명품' 방송에서 초소형 전기차 'DANIGO'를 판매
	A021240	코웨이	61,327	83,100	0.2%	2.9%	-8.5%	-14.9%	다니고를 제작한 대창모터스는 야쿠르트 살구색 전동차를 만든 기업
필수소비재	A051900	LG생활건강	168,833	1,081,000	-1.2%	3.3%	-13.8%	-9.1%	'의약품·화장품' 등 보건산업 수출 7.8조, 전년비 30% 증가(이데일리)
	A090430	아모레퍼시픽	111,363	190,500	-3.8%	-3.5%	-26.5%	-37.4%	상반기 보건산업 수출실적, 71억 달러, 전년대비 30.9% ↑
	A033780	KT&G	136,331	99,300	-0.1%	-0.1%	-3.1%	-14.0%	상장기업 매출 16.7조로 YoY 8.2% ↑, 영업이익이 2.2조로 YoY 2.5% ↑
	A002790	아모레G	60,607	73,500	-4.4%	0.4%	-20.4%	-47.9%	계란서 피프로닐 설폰 검출, '부적합 계란 유통 차단'(KBS)
	A004990	롯데지주	61,430	52,700	-4.0%	-9.6%	-3.5%	-19.1%	피프로닐 설폰은 살충제 성분이 닭의 몸으로 들어가 생성되는 물질
	A271560	오리온	42,301	107,000	-0.5%	10.5%	3.9%	2.4%	부적합 판정을 받은 농가가 보관·유통한 계란은 전량 회수·폐기 조치
의료	A068270	셀트리온	326,656	260,500	-1.9%	-4.1%	-13.3%	17.8%	'엠디셀', 새로운 케톤 포뮬라 '케토셀' 이달 출시(세계일보)
	A207940	삼성바이오로직스	293,773	444,000	-1.3%	-4.9%	-12.4%	19.7%	매일유업-대웅제약 합자사 '엠디셀', '케토셀' 임상연구 결과 발표
	A091990	셀트리온헬스케어	109,747	78,100	-3.0%	-3.0%	-21.1%	-28.1%	케톤생성 식이요법, 암, 알츠하이머, 인지기능 질환에 대한 개선 효과 연구
	A215600	신라젠	59,903	85,800	-2.8%	7.8%	-10.0%	-8.2%	CMG제약, 일본 열처리 유산균 분말 '베를렉락토' 수입한다(한국경제)
	A128940	한미약품	49,243	432,500	-0.1%	-0.2%	-14.0%	-25.9%	일본의 열처리 유산균 제조업체 베를의 고농도 열처리 유산균 제품을 수입
	A008930	한미사이언스	47,878	75,400	0.7%	-0.5%	-15.5%	-32.1%	향후 열처리 유산균을 활용한 건강기능식품, 음료 등을 추가로 출시할 예정
IT	A005930	삼성전자	2,827,713	44,050	-0.2%	2.2%	-3.2%	-13.6%	삼성전자, 차세대 초고성능·초고용량 D램 솔루션 최초 공개(경향신문)
	A000660	SK하이닉스	500,138	68,700	-2.4%	-0.4%	-11.9%	-10.2%	인메모리 데이터베이스 플랫폼 개발 최적화된 D램 솔루션
	A035420	NAVER	206,017	125,000	-3.9%	-11.4%	-13.9%	-28.3%	세계 최초로 256GB 3DS RDIMM개발, 용량 2배 확대·전력효율 30% 개선
	A018260	삼성세디에스	162,106	209,500	-1.2%	2.7%	-12.3%	4.8%	카카오 카롬 논란에 기사 앱 다운로드 급증(머니투데이)
	A006400	삼성SDI	173,630	252,500	0.8%	11.2%	-1.0%	23.5%	기사 앱 출시 2일만 다운로드 10만건 돌파, 택시 파업 등 이슈 확산 여파
	A009150	삼성전기	102,330	137,000	-1.4%	9.6%	-9.6%	37.0%	카카오모빌리티는 아직까지 정식 출시 시점을 정하지 못해
	A035720	카카오	83,803	100,500	0.0%	2.0%	-16.6%	-26.6%	신세계 I&C, 3분기 영업이익 33.5억, 전년비 122.54% ↑ (헤럴드경제)
	A251270	넷마블	97,618	114,500	2.2%	-9.1%	3.2%	-39.3%	매출액은 885억9,900만원으로 15.23% 늘어나
A036570	엔씨소프트	91,266	416,000	0.0%	2.8%	-3.8%	-7.0%	당기순이익은 201억7,200만원으로 2257.19% 증가한 것으로 집계	
통신서비스	A017670	SK텔레콤	225,684	279,500	2.0%	3.5%	0.9%	4.7%	'재난망 사업권' KT 압승, 체면지킨 SKT(데일리한국)
	A032640	LG유플러스	76,407	17,500	3.9%	3.9%	-1.1%	25.0%	재난-해상-철도 3가지 공공안전망 사업 경험으로 KT, A,B 사업권 확보
	A030200	KT	78,072	29,900	1.4%	3.1%	0.0%	-1.2%	SK텔레콤, C구역에서 기술, 가격점수에서 KT를 앞서며 C구역 사업권 확보
금융	A105560	KB금융	214,909	51,400	-2.1%	-2.7%	2.2%	-18.9%	국제회계기준위원회, IFRS17 도입 시기 1~2년 연기 24일 논의(머니투데이)
	A055550	신한지주	206,751	43,600	-0.8%	-0.7%	3.8%	-11.7%	IFRS17은 2021년 도입될 예정, 도입 연기 결정하면 2022년 이후로 연기
	A032830	삼성생명	182,200	91,100	0.3%	0.2%	0.0%	-26.8%	연기 방안이 논의되는 이유는 각국의 요령이 맞먹고 있어서
유틸리티	A015760	한국전력	167,874	26,150	2.6%	9.6%	-11.4%	-31.5%	김종갑 한전 사장, 사우디 원전 수주 총력(파이낸셜뉴스)
	A036460	한국가스공사	51,141	55,400	-3.5%	-4.5%	-2.5%	30.2%	한전은 17~18일 사우디 담맘, 리야드에서 '사우디원전 현지 로드쇼' 개최
	A051600	한전KPS	13,500	30,000	-0.3%	-0.7%	-12.5%	-26.1%	300건의 기업 간 미팅, 원자력포럼 및 한국형원전 전시회, 기관 MOU 체결

※ 작성자(SK증권 리서치센터)는 본 조사항목에 기재된 내용들이 외부의 부당한 압력이나 간섭없이 신의성실하게 작성되었음을 확인합니다. 자료 제공일 시점에서의 의견 및 추정치로 최종 실적과 오차가 발생할 수 있으며, 투자를 유도할 목적이 아니라 투자판단에 참고가 되는 정보제공을 목적으로 하고 있습니다. 투자자 투자자 자신의 판단과 책임하에 최종결정을 하시기 바랍니다. 본 자료는 당사 의 저작물로서 모든 저작권은 당사에 있으며, 어떠한 경우에도 당사의 동의 없이 복제, 대여, 전송, 재배포 될 수 없습니다.



2018년 10월 시장 캘린더

월	화	수	목	금	비고
1 · 중국/홍콩 증시 휴장	2 · 텍시 노사민정협 협의회 · 중국 증시 휴장	3 개천절 · 국내 증시 휴장 · 독일 증시 휴장 · 중국 증시 휴장	4 · LG전자, V40 씽큐 공개 · 중국 증시 휴장	5 · 중국 증시 휴장	· 7일(일) · 브라질 대선
8 · 일본 증시 휴장	9 한글날 · 국내 증시 휴장 · Google, Pixel3 공개	10 · 셀트리온, 트록시마 미 FDA 승인 자문위 개최 · 대만 증시 휴장	11 · 옵션만기일 · 삼성, 갤럭시A9프로 공개 · 코스닥 11사 상장폐지	12	· 13일(토) · 문대통령, 유럽5개국 순방
15	16	17 · 홍콩 증시 휴장	18 · 현대차, '라페스타' 중국 출시 · 삼성 파운드리 포럼 · 문대통령, 교황 면담	19 · 미국류마티스학회(ACR) 개최 · 유럽종양학회(ESMO) 개최	
22	23	24	25	26	· 28일(일) · 유럽, 서머타임 해제 · 브라질 대선(결선투표)
29	30	31			

※ 작성자(SK증권 리서치센터)는 본 조사분석자료에 게재된 내용들이 외부의 부당한 압력이나 간섭없이 신의성실하게 작성되었음을 확인합니다. 자료 제공일 시점에서의 의견 및 추정치로 최종 실적과 오차가 발생할 수 있으며, 투자를 유도할 목적이 아니라 투자판단에 참고가 되는 정보제공을 목적으로 하고 있습니다. 투자시 투자자 자신의 판단과 책임하에 최종결정을 하시기 바랍니다. 본 자료는 당사의 저작물로서 모든 저작권은 당사에 있으며, 어떠한 경우에도 당사의 동의 없이 복제, 대여, 전송, 재배포 될 수 없습니다.



섹터별 시가총액 상위 종목 수익률(해외)

<Global News Clip>

- DowDuPont, \$4.6bn 규모 감손회계로 인한 재평가 진행, 주가 시간외에서 추가 하락
- United Rentals, 관세부과, 차입비용 상승, 임금 상승이 기업이익에 영향 줄 것, 주가 -15.04%
- Sealed Air, 원자재 및 운송 비용이 커진 탓에 연간 순이익 전망치 하락, 주가 -8.30% 하락
- Philip Morris, 시장 예상치를 상회하는 분기 순이익과 매출 발표, 주가 +3.43% 상승
- Walmart, 미중 무역분쟁을 이유로 가격인상 시사, 바닥 약소 교체로 연간 \$20m 비용 절감
- Lockheed Martin/Raytheon, 미국 의원들이 사우디와 무기거래를 금지할 수도 있다는 우려감
- Intuitive Surgical, 3분기 순이익 \$292.5m 기록, 월가 예상치는 상회하는 수치, YoY로는 하락
- Caterpillar, United Rentals/Textron 등 산업재 섹터 피어들의 실적 부진에 주가 -3.92% 하락

Dow Jones Industrial Average Members

Company	국가	Close	1D	1W	1M	YTD
Apple	USA	216.0	-2.3%	-2.7%	-1.1%	27.6%
American Express	USA	102.8	-1.4%	-0.2%	-6.6%	3.6%
Boeing	USA	359.4	-1.7%	-0.2%	-1.6%	21.9%
Caterpillar	USA	135.8	-3.9%	-4.4%	-11.1%	-13.8%
Cisco Systems	USA	45.5	-1.0%	-0.5%	-3.8%	18.7%
Chevron	USA	117.5	0.2%	-0.3%	-1.7%	-6.2%
Walt Disney	USA	116.2	-0.8%	3.2%	5.8%	8.1%
DowDuPont	USA	58.6	-1.7%	-1.8%	-14.8%	-17.7%
Walgreens Boots Alliance	USA	76.6	-0.5%	4.2%	7.4%	5.5%
Goldman Sachs Group	USA	225.0	-1.5%	5.2%	-4.5%	-11.7%
Home Depot	USA	180.4	-2.6%	-6.3%	-14.8%	-4.8%
IBM	USA	130.6	-2.6%	-7.3%	-12.4%	-14.9%
Intel	USA	45.0	-2.0%	0.2%	-2.6%	-2.6%
Johnson & Johnson	USA	139.5	0.0%	4.2%	-0.7%	-0.2%
JPMorgan Chase & Co	USA	108.1	-1.6%	1.1%	-8.1%	1.1%
Coca-Cola	USA	45.6	-0.5%	2.1%	-0.8%	-0.6%
McDonald's	USA	166.8	0.0%	1.8%	4.8%	-3.1%
3M	USA	200.4	-1.3%	1.1%	-6.0%	-14.9%
Merck & Co	USA	72.2	0.5%	3.4%	3.2%	28.3%
Microsoft	USA	108.5	-2.0%	-1.0%	-2.9%	26.8%
NIKE	USA	75.6	-1.2%	-0.4%	-10.5%	20.9%
Pfizer	USA	44.0	-1.3%	0.5%	1.7%	21.5%
Procter & Gamble	USA	80.2	-2.0%	1.5%	-4.5%	-12.7%
Travelers	USA	125.1	-1.0%	1.2%	-5.6%	-7.7%
UnitedHealth Group	USA	266.8	-0.2%	2.8%	0.6%	21.0%
United Technologies	USA	128.9	-0.9%	-0.5%	-8.2%	1.1%
Visa	USA	139.3	-2.2%	-0.5%	-5.5%	22.2%
Verizon	USA	54.7	1.3%	1.7%	2.1%	3.2%
Walmart	USA	96.2	-0.4%	1.4%	1.0%	-2.6%
Exxon Mobil	USA	81.9	0.4%	0.6%	-3.3%	-2.1%

Materials

Company	국가	Close	1D	1W	1M	YTD
BHP Billiton	AUS	33.2	-1.4%	-1.9%	2.5%	12.3%
BASF	DEU	67.9	-1.9%	-1.9%	-14.4%	-26.0%
Rio Tinto	AUS	78.8	0.4%	1.0%	4.5%	3.9%
SABIC	SAU	124.8	-0.8%	7.4%	4.5%	23.1%
Glencore	GBR	310.0	-1.6%	-1.2%	-3.0%	-20.5%
Vale S.A.	BRA	56.5	-3.9%	0.0%	-3.6%	40.3%
Air Liquide S.A.	FRA	106.3	-0.4%	1.1%	-1.6%	1.1%
Monsanto	USA	128.0	0.0%	0.0%	0.0%	9.6%
Shin-Etsu Chemical	JAP	8,990.0	-2.4%	-2.0%	-8.6%	-21.5%
LyondellBasell	USA	94.8	-1.5%	-2.8%	-7.7%	-14.1%
Praxair	USA	161.4	1.0%	3.3%	-1.8%	4.3%
Southern Copper	USA	40.0	-4.4%	-4.2%	-5.6%	-15.7%
Linde	DEU	185.6	0.9%	6.4%	4.5%	2.3%
Alcoa	USA	38.9	5.9%	8.9%	-8.9%	-27.9%

Industrials

Company	국가	Close	1D	1W	1M	YTD
Honeywell Int'l	USA	155.2	-1.8%	-0.6%	-5.3%	2.3%
Siemens	DEU	100.9	-1.3%	0.7%	-7.8%	-13.1%
Union Pacific	USA	148.5	-0.9%	-2.7%	-8.8%	10.8%
Lockheed Martin	USA	328.0	-1.6%	0.1%	-3.3%	2.2%
UPS	USA	114.7	-2.8%	-0.8%	-3.0%	-3.7%
Airbus	FRA	99.3	-1.5%	-0.9%	-6.6%	19.7%
Fedex	USA	217.3	-2.8%	-1.7%	-10.5%	-12.9%
General Dynamics	USA	191.2	-1.4%	-0.3%	-6.3%	-6.0%
Raytheon	USA	191.7	-0.8%	0.0%	-6.6%	2.0%
Northrop Grumman	USA	308.2	-0.4%	1.9%	-1.3%	0.4%
Vinci	FRA	78.0	-0.5%	1.3%	-3.4%	-8.3%
Illinois Tool Works	USA	128.4	-2.7%	-1.7%	-12.5%	-23.0%
Deutsche Post	DEU	28.8	-0.4%	1.9%	-8.8%	-27.4%
Canadian National Railway	CAN	109.0	-1.5%	-1.3%	-2.1%	5.2%

Energy

Company	국가	Close	1D	1W	1M	YTD
Royal Dutch Shell	GBR	2,488.0	-0.3%	0.4%	-1.0%	0.3%
Petro China	HKG	6.0	-1.5%	0.0%	-3.4%	9.4%
Total	FRA	52.8	-1.2%	-0.2%	-2.3%	14.7%
BP	GBR	554.5	-0.7%	-0.6%	0.2%	6.1%
China Petroleum	HKG	6.5	-4.3%	-4.6%	-16.8%	13.4%
Schlumberger	USA	58.4	-1.4%	-1.5%	-4.6%	-13.3%
Petrobras	BRA	25.7	-2.8%	1.6%	28.6%	59.6%
Reliance Industries	IND	1,151.3	0.0%	2.2%	-4.9%	26.6%
Equinor	NOR	218.5	-1.9%	-1.1%	1.5%	24.7%
Shenhua Energy	HKG	18.0	-2.7%	-2.4%	4.8%	-10.9%
CONOCPhillips	USA	72.6	0.2%	-1.7%	-3.9%	32.2%
CNOOC	HKG	14.6	-2.0%	0.8%	-2.1%	30.3%
ENI S.P.A.	ITA	15.3	-1.9%	-2.1%	-5.8%	10.8%
EOG Resources Inc	USA	118.6	-1.3%	-3.0%	-1.3%	9.9%
Rosneft Oil Co.	RUS	466.6	-0.3%	0.3%	6.6%	60.1%
Gazprom	RUS	160.2	-2.7%	-4.1%	1.8%	22.7%

Consumer Discretionary

Company	국가	Close	1D	1W	1M	YTD
Amazon	USA	1,770.7	-3.3%	-1.0%	-8.1%	51.4%
Toyota Motor	JAP	6,641.0	0.4%	0.5%	-5.4%	-7.9%
Comcast	USA	35.9	-1.3%	3.8%	-3.7%	-10.3%
LVMH	FRA	260.9	-1.2%	-0.6%	-10.1%	6.3%
Netflix	USA	346.7	-4.9%	2.1%	-5.5%	80.6%
Naspers	ZAF	272,494.0	-1.2%	-6.3%	-13.9%	-21.0%
Booking Holdings	USA	1,811.7	-2.1%	0.3%	-6.0%	4.3%
Inditex	ESP	24.6	-0.4%	0.9%	-6.3%	-15.3%
Volkswagen	DEU	140.7	-2.2%	1.9%	-4.8%	-16.6%
Daimler	DEU	52.3	-1.2%	-1.3%	-7.2%	-26.1%
Charter Comm.	USA	318.1	-0.5%	3.0%	-3.5%	-5.3%
Starbucks	USA	58.6	-0.8%	3.9%	5.8%	2.1%
Time Warner	USA	98.8	0.0%	0.0%	0.0%	8.0%
Lowe's	USA	99.7	-2.7%	-5.4%	-14.2%	7.3%
Tesla	USA	263.9	-2.9%	2.0%	-11.7%	-15.2%
TJX	USA	109.6	-1.0%	0.2%	0.2%	43.4%

※ 작성자(SK증권 리서치센터)는 본 조사분석자료에 게재된 내용들이 외부의 부당한 압력이나 간섭없이 신의성실하게 작성되었음을 확인합니다. 자료 제공일 시점에서의 의견 및 추정치로 최종 실적과 오차가 발생할 수 있으며, 투자를 유도할 목적이 아니라 투자판단에 참고가 되는 정보제공을 목적으로 하고 있습니다. 투자시 투자자 자신의 판단과 책임하에 최종결정을 하시기 바랍니다. 본 자료는 당사의 저작물로서 모든 저작권은 당사에게 있으며, 어떠한 경우에도 당사의 동의 없이 복제, 대여, 전송, 재배포 될 수 없습니다.



MORNING CALL



2018-10-19 (금)

Consumer Staples

Company	국가	Close	1D	1W	1M	YTD
Nestle	CHE	79.6	0.7%	1.0%	-0.5%	-5.0%
AB Inbev	BEL	73.0	0.3%	0.0%	-5.1%	-21.6%
Unilever	NLD	46.1	-0.8%	1.1%	-2.5%	-1.9%
Pepsico	USA	107.9	-0.4%	2.5%	-5.1%	-10.0%
Philip Morris	USA	87.5	3.5%	6.3%	8.2%	-17.2%
Kweichow Moutai	CHN	645.9	-3.0%	-3.3%	-5.2%	-7.4%
BAT	GBR	3,275.0	-0.3%	0.1%	-8.0%	-34.7%
L'oreal	FRA	186.7	-0.6%	1.5%	-6.6%	0.9%
Altria Group	USA	60.9	0.5%	1.4%	-1.5%	-14.7%
AmBev	BRA	16.7	-2.3%	-2.0%	-11.4%	-21.8%
Diageo	GBR	2,624.5	2.2%	3.3%	0.4%	-3.7%
Costco Wholesale	USA	228.6	0.0%	0.7%	-2.3%	22.8%
Kraft Heinz	USA	55.5	-1.5%	2.4%	-2.4%	-28.6%
CVS Health	USA	74.5	0.2%	-0.1%	-5.6%	2.8%
Mondelez International	USA	41.0	-0.3%	-0.2%	-5.5%	-4.1%

Telecommunication Services

Company	국가	Close	1D	1W	1M	YTD
AT&T	USA	32.5	-0.2%	0.8%	-2.6%	-16.4%
China Mobile	HKG	78.2	0.6%	0.2%	3.2%	-1.4%
NTT Docomo	JAP	2,938.5	1.9%	0.9%	-3.6%	10.4%
Nippon Telegraph	JAP	5,089.0	-0.1%	4.1%	-1.3%	-4.0%
Softbank	JAP	9,648.0	-1.5%	-3.3%	-11.6%	8.2%
Deutsche Telekom	DEU	14.5	0.5%	4.2%	5.5%	-2.1%
Vodafone	GBR	151.5	-0.4%	0.3%	-10.3%	-35.5%
KDDI	JAP	2,992.0	0.5%	2.0%	-3.2%	6.7%
America Movil SAB	MEX	14.1	-1.1%	-3.2%	-9.7%	-16.9%
T-Mobile	USA	68.8	-0.4%	0.6%	0.6%	8.3%
Telefonica	ESP	6.9	-1.1%	-1.1%	2.6%	-15.4%
Orange	FRA	14.0	1.1%	3.6%	2.7%	-3.6%
Singapore Telecom	SGP	3.1	0.0%	-1.3%	-0.6%	-12.0%
Emirates Telecom	ARE	16.8	0.6%	1.6%	5.0%	-4.0%
Saudi Telecom	SAU	83.0	1.8%	2.5%	1.3%	21.8%
Bell Canada Enterprises	CAN	52.6	1.3%	3.3%	1.3%	-12.9%

Health Care

Company	국가	Close	1D	1W	1M	YTD
Novartis	CHE	85.9	1.9%	4.7%	5.1%	4.2%
Roche Holding	CHE	238.6	1.1%	1.3%	0.9%	-3.2%
AbbVie	USA	89.9	-2.6%	-0.9%	-1.2%	-7.0%
Amgen	USA	202.7	0.0%	2.7%	-0.2%	16.6%
Novo Nordisk	DNK	283.3	1.3%	3.6%	-5.6%	-15.3%
Abbott Laboratories	USA	68.1	-3.0%	-1.7%	-0.5%	19.4%
Medtronic	USA	95.9	-1.4%	1.3%	-0.6%	18.8%
Bristol Myers Squibb	USA	56.0	-5.0%	-2.7%	-7.9%	-8.6%
Sanofi	FRA	77.8	0.8%	5.4%	3.6%	8.3%
Gilead Sciences	USA	74.2	-1.9%	0.8%	0.4%	3.5%
Bayer	DEU	78.2	0.8%	1.8%	5.3%	-23.6%
GlaxoSmithKline	GBR	1,510.6	1.1%	5.7%	0.9%	14.2%
Astrazeneca	GBR	5,878.0	0.3%	6.0%	4.9%	14.8%
Thermo Fisher	USA	229.7	-2.1%	-0.7%	-4.7%	21.0%
Eli Lilly & Co.	USA	113.3	-0.2%	2.6%	7.2%	34.2%
Celgene	USA	83.0	-1.6%	0.4%	-5.1%	-20.5%

Utilities

Company	국가	Close	1D	1W	1M	YTD
Nextera Energy	USA	171.6	0.4%	1.3%	1.4%	9.8%
Enel S.P.A	ITA	4.4	-1.2%	1.7%	-3.3%	-15.0%
Yangtze Power	CHN	15.5	-1.9%	0.8%	-2.2%	-0.5%
Duke Energy	USA	81.3	0.6%	1.6%	1.5%	-3.4%
Iberdrola	ESP	6.2	0.0%	2.9%	-2.8%	-4.4%
Southern Co/the	USA	44.3	0.0%	1.7%	1.4%	-7.9%
Dominion Energy	USA	72.2	-0.1%	1.2%	2.3%	-10.9%
EDF	FRA	15.0	0.8%	2.8%	0.8%	43.7%
Engie	FRA	11.7	-0.6%	0.0%	-4.0%	-18.5%
Exelon	USA	43.1	0.2%	0.4%	-0.4%	9.3%
National Grid	GBR	819.1	0.6%	4.0%	5.8%	-6.4%
AEP	USA	71.7	-0.1%	1.1%	1.0%	-2.6%
HK & China Gas	HKG	14.8	0.3%	-0.4%	-6.3%	6.0%
Sempra Energy	USA	115.9	0.5%	0.8%	0.7%	8.4%

Information Technology

Company	국가	Close	1D	1W	1M	YTD
Alphabet	USA	1,097.9	-2.6%	-2.0%	-6.5%	4.2%
Tencent	HKG	281.0	-0.1%	-2.6%	-12.6%	-30.8%
Alibaba	USA	142.0	-4.1%	-3.6%	-12.7%	-17.6%
Facebook	USA	154.9	-2.8%	0.8%	-5.0%	-12.2%
Taiwan Semicon	TWN	236.5	-0.8%	-0.2%	-8.3%	3.1%
Oracle	USA	47.4	-1.0%	0.0%	-4.1%	0.2%
Nvidia	USA	239.5	-1.5%	-2.8%	-11.9%	23.8%
SAP	DEU	93.6	-7.0%	-5.6%	-8.7%	0.1%
Adobe Systems	USA	250.4	-3.3%	0.6%	-5.5%	42.9%
Texas Instruments	USA	99.5	-2.0%	-1.5%	-7.3%	-4.7%
Broadcom	USA	228.0	-3.9%	-2.1%	-5.7%	-11.2%
Paypal	USA	77.5	-3.3%	-2.0%	-13.2%	5.2%
ASML	NLD	155.3	-3.2%	4.0%	-3.6%	7.0%
Baidu	USA	191.9	-4.4%	-6.1%	-15.3%	-18.1%
Qualcomm	USA	65.2	-1.4%	1.3%	-12.0%	1.8%
Micron Technology	USA	41.3	-2.5%	-2.8%	-8.3%	0.4%
Tokyo Electron	JAP	14,755.0	-1.7%	0.2%	-9.9%	-27.7%
Nintendo	JAP	39,640.0	-0.3%	-0.9%	-0.9%	-3.8%
Applied Materials	USA	33.9	-3.0%	0.7%	-13.1%	-33.6%

Financials

Company	국가	Close	1D	1W	1M	YTD
Berkshire Hathaway	USA	313,200.0	-0.6%	1.0%	-5.7%	5.2%
Ind&Comm BOC	CHN	5.4	-1.5%	-3.3%	-1.7%	-13.7%
Bank of America	USA	28.3	-2.2%	-0.7%	-8.9%	-4.3%
Construction BOC	HKG	6.1	-0.2%	-2.1%	-8.6%	-15.6%
Wells Fargo	USA	53.1	-2.5%	1.9%	-3.8%	-12.5%
PingAn Insurance	HKG	72.7	-0.8%	-1.4%	-5.8%	-10.6%
Agricultural Bank	HKG	3.5	0.3%	-0.3%	-4.8%	-2.7%
HSBC Holdings	GBR	618.1	-1.0%	-1.7%	-6.7%	-19.4%
Citi Group	USA	68.6	-1.7%	-1.7%	-6.9%	-7.8%
Bank of China	HKG	3.2	-0.6%	-2.4%	-5.6%	-15.9%

Real Estate

Company	국가	Close	1D	1W	1M	YTD
American Tower	USA	146.8	0.1%	3.3%	-0.5%	2.9%
China Vanke	HKG	22.5	-1.1%	-3.0%	-16.7%	-27.9%
Simon Property	USA	173.1	0.2%	1.1%	-3.7%	0.8%
SHKP Ltd	HKG	102.8	-0.1%	-1.8%	-12.0%	-21.2%
Country Garden	HKG	8.0	-2.2%	-5.4%	-27.9%	-43.6%
Crown Castle Int'l	USA	106.6	-0.2%	1.6%	-4.7%	-4.0%
China Evergrande	HKG	18.8	-3.4%	-8.5%	-27.1%	-30.2%
Overseas land&Invest	HKG	23.0	1.8%	-1.1%	-8.4%	-8.7%

※ 작성자(SK증권 리서치센터)는 본 조사분석자료에 게재된 내용들이 외부의 부당한 압력이나 간섭없이 신의성실하게 작성되었음을 확인합니다. 자료 제공일 시점에서의 의견 및 추정치로 최종 실적과 오차가 발생할 수 있으며, 투자를 유도할 목적이 아니라 투자판단에 참고가 되는 정보제공을 목적으로 하고 있습니다. 투자시 투자자 자신의 판단과 책임하에 최종결정을 하시기 바랍니다. 본 자료는 당사의 저작물로서 모든 저작권은 당사에게 있으며, 어떠한 경우에도 당사의 동의 없이 복제, 대여, 전송, 재배포 될 수 없습니다.