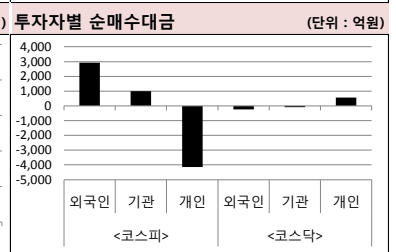
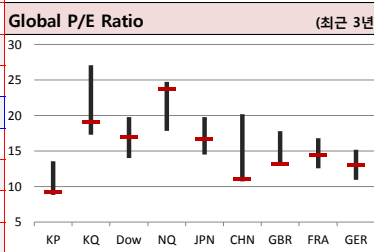
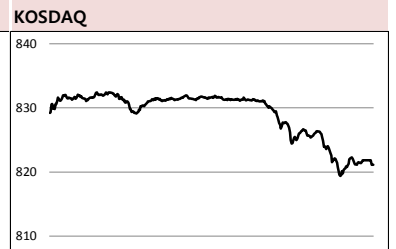




2018-09-21, (금)

Global Indices	Close	1D	1W	1M	3M	YTD	3Y
KOSPI	2,323.45	0.6%	0.2%	2.2%	-0.6%	-5.8%	17.2%
KOSDAQ	821.13	-0.7%	-1.7%	4.5%	-0.6%	2.8%	18.4%
Dow Jones	26,656.98	1.0%	1.9%	3.6%	9.0%	7.8%	63.2%
Nasdaq	8,028.23	1.0%	0.2%	1.8%	4.1%	16.3%	68.8%
S&P 500	2,930.75	0.8%	0.9%	2.4%	6.6%	9.6%	50.9%
United Kingdom	7,367.32	0.5%	0.9%	-2.7%	-2.5%	-4.2%	24.1%
Germany	12,326.48	0.9%	1.7%	-0.5%	-1.5%	-4.6%	28.8%
France	5,451.59	1.1%	1.8%	0.6%	2.6%	2.6%	23.1%
Japan	23,674.93	0.0%	2.5%	5.9%	4.3%	4.0%	31.0%
China	2,729.24	-0.1%	1.8%	0.5%	-5.1%	-17.5%	-14.3%
Brazil	78,116.01	-0.1%	3.6%	1.6%	11.5%	2.2%	68.8%
Vietnam	1,004.74	0.9%	1.4%	2.3%	3.6%	2.1%	75.3%
India	37,121.22	0.0%	-2.5%	-3.0%	4.8%	9.8%	44.7%
Russia	2,400.89	-0.1%	1.7%	4.5%	6.9%	13.8%	44.3%



Global Market

- 미국 증시** - 무역우려 완화, 기술주 강세에 상승, 다우-S&P 사상 최고치
 - 미중간 3차 관세부가가 당초의 우려에 비해 최악은 아니라는 평이 지속되며 투자심리 견인
 - 기술주가 랠리 주도, 애플(+0.8%), 페이스북(+1.8%) 등 대형 기술주 상승
- 유럽 증시** - 미중 무역분쟁 낙관 전망에 상승, 스톡스 0.5% 상승 마감
 - 미중 무역분쟁이 진정될 것이라는 낙관적인 전망의 확산이 상승 동력으로 작용
 - 산업용 금속 관련 주들이 오르며 주요 지수의 상승 견인, 은행주 강세
- 일본 증시** - 미중 무역전쟁 경계감 다소 완화, 강보합 마감
 - 미중 무역전쟁 둘러싼 과도한 우려가 후퇴하면서 건설기계 등 중국 관련주 매수세 유입
 - 미국 장기금리 상승이 수익개선 등으로 이어질 것이라는 기대감에 금융주 중심 매수 유입
- 국내 증시** - 미중 무역분쟁 완화에 남북정상회담 호재 2320선 회복, 석달만에 최고치
 - 제 3차 남북정상회담과 공동 선언문 발표가 증시 견인, 미중 무역분쟁 불확실성 완화도 호재
 - 외국인, 기관 각각 254억원, 104억원 순매도, 개인 580억원 순매수

China Region Market

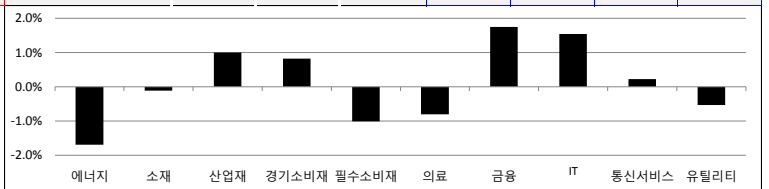
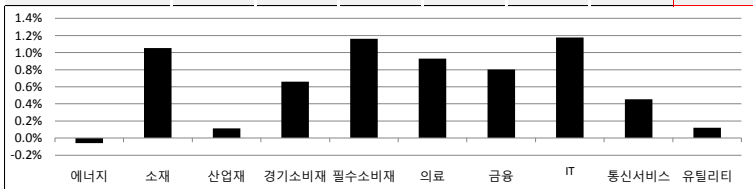
- 중화권 증시** - 관세율 인하 가능성에도 하락 마감
 - 19일 다보스 포럼에서 리커창 총리의 '안정적 투자'의 중요성' 강조로 투자 확대 기대감
 - 미 정부가 추가 관세를 부과 대상 목록에서 희토류 제외, 관련 주 급등
- 중화권 이슈** - 중국 '이르면 10월부터 대다수 교역국 관세율 인하' 적용 계획
 - 블룸버그는 익명의 소식통을 통해 관세율 인하 계획에 대한 리커창 총리의 발언을 인용
 - 이는 중국 정부의 '국내 소비 진작' 노력의 일환, 지난 7월에도 소비재 관세 인하한 바 있음

Today's Event

- 한국 8월 PPI 지수 (MoM)
- 한국 8월 PPI 지수 (YoY)
- 미국 9월 마켓 서비스 PMI
- 미국 9월 마켓 제조업 PMI
- 미국 9월 마켓 종합 PMI
- 유럽연합 9월 마켓 서비스 PMI
- 유럽연합 9월 마켓 제조업 PMI

S&P 500 Sector	1D	1W	1M	3M	YTD	2Y	3Y
에너지	-0.1%	1.2%	1.0%	1.6%	3.6%	9.9%	20.1%
소재	1.1%	2.5%	3.4%	5.4%	0.6%	27.9%	46.9%
산업재	0.1%	1.0%	4.0%	9.8%	4.8%	33.8%	53.4%
경기소비재	0.7%	0.7%	2.8%	5.3%	19.1%	48.5%	56.8%
필수소비재	1.2%	0.9%	1.7%	7.5%	-3.7%	3.6%	17.1%
의료	0.9%	1.0%	3.1%	11.3%	14.0%	29.4%	35.6%
금융	0.8%	2.6%	2.2%	6.0%	3.3%	48.3%	57.2%
IT	1.2%	0.3%	2.4%	5.2%	18.9%	64.7%	97.0%
통신서비스	0.5%	-0.8%	1.0%	8.8%	-5.3%	-7.7%	10.8%
유틸리티	0.1%	-1.9%	-0.7%	4.9%	0.3%	4.1%	26.1%

Korea Sector	1D	1W	1M	3M	YTD	2Y	3Y
에너지	-1.7%	-1.8%	2.9%	1.6%	-1.7%	32.6%	84.5%
소재	-0.1%	0.7%	-3.5%	-7.1%	-14.3%	22.0%	28.3%
산업재	1.0%	-1.0%	4.8%	7.0%	0.9%	-0.6%	-7.2%
경기소비재	0.8%	-0.4%	2.3%	0.4%	-14.6%	-9.0%	-14.5%
필수소비재	-1.0%	-2.6%	-0.9%	-12.7%	-12.4%	-11.2%	-12.9%
의료	-0.8%	2.9%	14.1%	8.3%	18.7%	81.2%	152.4%
금융	1.7%	0.5%	0.5%	-2.7%	-13.3%	13.7%	13.1%
IT	1.5%	2.3%	1.8%	0.0%	-5.6%	48.3%	94.4%
통신서비스	0.2%	-0.9%	8.5%	12.8%	2.9%	24.0%	9.6%
유틸리티	-0.5%	-3.9%	-4.8%	-11.7%	-18.6%	-45.8%	-35.8%



Fixed Income

Fixed Income	Close	1D	1M	YTD
국고채 3년	2.037	4.0	7.2	-9.7
국고채 10년	2.430	5.5	2.8	-3.7
미국채 2년	2.803	1.3	21.2	92.0
미국채 10년	3.063	0.0	24.4	65.7
일본 국채 10년	0.123	-0.1	2.4	7.5
중국 국채 10년	3.967	0.0	-1.7	-36.5
독일 국채 10년	0.471	-1.6	12.7	4.4

Commodity

Commodity	Close	1D	1M	YTD
국제유가(WTI)	70.80	-0.4%	4.3%	17.2%
VIX Index	11.80	0.4%	-3.7%	6.9%
천연가스	2.96	1.7%	0.1%	0.2%
CRB상품지수	192.71	0.5%	0.8%	-0.6%
금(Comex)	1,207.10	0.3%	0.9%	-7.8%
BDI(Baltic Dry)	1,373.00	0.0%	-20.9%	0.5%
구리	274.60	1.3%	2.7%	-16.8%

※ 작성자(SK증권 리서치센터)는 본 조사분석자료에 게재된 내용들이 외부의 부당한 압력이나 간섭없이 신의성실하게 작성되었음을 확인합니다. 자료 제공일 시점에서의 의견 및 추정치로 최종 실적과 오차가 발생할 수 있으며, 투자를 유도할 목적이 아니라 투자판단에 참고가 되는 정보제공을 목적으로 하고 있습니다. 투자시 투자자 자신의 판단과 책임하에 최종결정을 하시기 바랍니다. 본 자료는 당사의 저작물로서 모든 저작권은 당사에게 있으며, 어떠한 경우에도 당사의 동의 없이 복제, 대여, 전송, 재배포 될 수 없습니다.





2018-09-21 (금)

일일 상승률 상위 종목				일일 하락률 상위 종목			
종목명	시가총액	수익률	특이동향	종목명	시가총액	수익률	특이동향
디에스케이	1,763	20.8%	· 재감사 끝에 감사의견 '적정', 상폐위기 해소	성지건설	108	-36.1%	· 상장폐지 앞두고 정리 매매 진행중, 급락
차바이오텍	13,746	20.2%		HB테크놀로지	2,299	-11.6%	
디앤씨미디어	2,095	14.5%		탑엔지니어링	1,475	-10.0%	
에코마케팅	2,187	13.9%	· 거래소의 관리 종목 해제 기대감에 강세	동일방직	1,800	-8.8%	· 차익실현 매물에 약세
한세에스24홀딩스	3,848	11.3%		썸에이지	2,478	-8.7%	
아컴스튜디오	703	10.8%	· 웹소설 & 웹툰 성장 수혜 전망, 강세	비에이치	5,957	-8.2%	· 애플 새 아이폰 판매량부진, 하반기 성장둔화 전망
녹십자셀	8,573	9.7%		필옵틱스	1,563	-8.1%	
DB	1,913	8.1%		이수업지스	2,663	-7.8%	

<외국인 순매수 상위>		<외국인 순매도 상위>		<기관 순매수 상위>		<기관 순매도 상위>		<개인 순매수 상위>		<개인 순매도 상위>	
종목명	매수대금	종목명	매도대금	종목명	매수대금	종목명	매도대금	종목명	매도수금	종목명	매도대금
삼성전자	2,351.6	셀트리온헬스케어	-407.3	삼성바이오로직스	498.1	셀트리온	-204.4	셀트리온헬스케어	421.9	삼성전자	-2,188.7
셀트리온	299.3	삼성전기	-292.5	삼성물산	231.3	삼성SDI	-166.1	삼성전기	353.7	삼성바이오로직스	-425.2
삼성SDI	153.3	아모레퍼시픽	-144.4	SK하이닉스	177.8	현대건설	-152.3	아모레퍼시픽	240.8	SK하이닉스	-414.4
바이로메드	151.1	한국전력	-93.2	넷마블	174.5	삼성전자	-145.3	엘앤에프	120.9	삼성물산	-219.7
NAVER	129.3	SK이노베이션	-92.8	KB금융	166.0	삼성에스디에스	-118.0	안트로젠	119.8	한미약품	-202.7
기아차	117.0	KB금융	-87.6	롯데쇼핑	151.1	LG유플러스	-113.8	이마트	108.9	바이로메드	-196.8
녹십자셀	114.8	POSCO	-76.6	신한지주	128.6	NAVER	-106.9	현대건설	104.0	삼성엔지니어링	-174.3
한미약품	101.3	삼성바이오로직스	-73.8	삼성엔지니어링	119.5	S-Oil	-104.1	비에이치	95.6	넷마블	-160.9
LG유플러스	91.3	메디톡스	-68.6	한미약품	101.9	아모레퍼시픽	-102.5	한국전력	95.0	롯데쇼핑	-159.8
엔씨소프트	82.6	녹십자	-65.9	현대차	97.6	이마트	-96.2	롯데케미칼	87.5	기아차	-136.8

후강통(Shanghai-Hongkong Link) 거래 상위 종목					선강통(Shenzhen-Hongkong Link) 거래 상위 종목				
코드	종목명	시가총액(B)	Close	거래대금	코드	종목명	시가총액(B)	Close	거래대금
600519 C1 Equity	구이저우 모우타이	852.4	678.55	703.8	002415 C2 Equity	항저우 하이테크비전 디지털 기	254.0	27.53	730.8
600585 C1 Equity	안후이 하이위 수니	196.0	35.68	545.3	000651 C2 Equity	거리 전기기기	231.1	38.41	366.2
601318 C1 Equity	중국 평안보험	1,206.2	64.80	479.1	002027 C2 Equity	포커스 미디어 인터내셔널 테	118.5	8.07	358.4
600276 C1 Equity	장쑤 형루이 의약	218.0	59.19	452.5	000858 C2 Equity	우량에 이빈	249.9	64.39	225.4
600887 C1 Equity	네이멍구 이리산업	147.3	24.24	430.8	002304 C2 Equity	장쑤 양허맥주	176.8	117.30	177.1
601888 C1 Equity	차이나 인터내셔널 트레블 서	124.8	63.90	266.0	000002 C2 Equity	완커 기업	264.1	24.01	148.7
600036 C1 Equity	초상 은행	709.2	28.51	217.8	001979 C2 Equity	중국머천츠서커우인더스트리얼	151.7	19.19	130.6
600690 C1 Equity	창다오 하이얼	99.2	16.27	183.6	002594 C2 Equity	BYD	124.6	45.95	118.4
601006 C1 Equity	다친 철도	120.1	8.08	174.1	000338 C2 Equity	웨이차이 동력	65.8	8.22	113.8
600009 C1 Equity	상하이 국제공항	105.0	54.49	171.5	002456 C2 Equity	어우페이 과기	36.1	13.30	113.7

오늘의 Check Point !!!

▶ 삼성화재, 삼성물산 지분 다 판다

- 삼성화재와 삼성전기가 삼성물산 지분을 팔아 순환출자 구조 정리에 나설 예정
- 삼성화재와 삼성전기는 각각 삼성물산 주식 261만 7297주와 500만주를 3285억원, 6425억원에 처분 계획
- 삼성 SDI도 지난 4월 삼성물산 주식 전량(약 404만주)을 블록딜로 매각해 5600억원을 현금화한 바 있음

▶ 찬바람 불면 배당주, '배당주, 추석 전 매수하세요'

- 3분기 분기배당 종목, 추석연휴로 21일까지 매수해야 배당 수령 가능
- 한국 경제 성장성 둔화로 코스피 박스권, 주주 환원 요구 커지면서 배당주 매력 부각
- 3분기 중간 배당을 하는 종목으로는 삼성전자, POSCO,한온시스템, 메디톡스, 두산, 코웨이, 상용양회 등이 있음

▶ '골옵션 행사' 카카오, 카뱅 1대주주 된다

- 은산분리 완화시점에 맞춰 한투보유지분 20% 넘겨 받아, 카카오지분 10%에서 30%로 상승
- 카카오는 카카오은행 지분 20%를 액면가로 넘겨받아 2000억원 이상의 평가차익과 함께 경영권을 넘겨받게 됨
- 카카오는 20일 이사회를 개최해, 커머스 사업부문을 분사하여 독립법인 '카카오커머스'(가칭)를 설립하기로 결정

SK 증권

시럽웰스

13만 회원 돌파!

+ CMA 3.5% 시즌2

2018.07.23 ~ 소진 시 까지

syrop membership

Wealth

※ 작성자(SK증권 리서치센터)는 본 조사분석자료에 게재된 내용들이 외부의 부당한 압력이나 간섭없이 신의성실하게 작성되었음을 확인합니다. 자료 제공일 시점에서의 의견 및 추정치로 최종 실적과 오차가 발생할 수 있으며, 투자를 유도할 목적이 아니라 투자판단에 참고가 되는 정보제공을 목적으로 하고 있습니다. 투자시 투자자 자신의 판단과 책임하에 최종결정을 하시기 바랍니다. 본 자료는 당사의 저작물로서 모든 저작권은 당사에게 있으며, 어떠한 경우에도 당사의 동의 없이 복제, 대여, 전송, 재배포 될 수 없습니다.





2018-09-21 (금)

섹터별 시가총액 상위 종목 수익률(국내)

(단위 : 억원 / 원)

섹터	코드	종목명	시가총액	Close	1D	1W	1M	YTD	주요 뉴스
에너지 Energy	A034730	SK	196,657	279,500	0.0%	0.5%	6.7%	-1.2%	정유주, 3분기 실적 '먹구름' 전망, S-OIL 주가만 활짝(에너지경제)
	A096770	SK이노베이션	183,544	198,500	-1.5%	-1.5%	-0.8%	-2.9%	· 재고평가이익 감소, 7월 정제마진 하락 겁악재
	A010950	S-Oil	145,232	129,000	-2.6%	0.4%	2.8%	10.3%	· 에쓰오일 하반기 신규 설비 상업생산 돌입 호재
	A267250	현대중공업지주	63,029	387,000	0.7%	1.0%	0.3%	1.6%	현대중공업지주, 중서 합작사 설립, 로봇시장 공략 본격화(연합인포맥스)
	A078930	GS	48,316	52,000	-0.6%	-0.4%	-4.1%	-16.4%	· 20일, 중국의 '하공즈닝'과 산업용 로봇 합작회사 설립 협약 체결 밝힘
	A010060	OCI	26,115	109,500	-3.1%	-6.8%	-4.4%	-19.5%	· 이로써 중국 내 생산거점 확보 및 단기간 내 시장점유율 확보 기대
소재 Materials	A005490	POSCO	260,253	298,500	0.0%	1.9%	-7.0%	-10.2%	LG화학, 폴리오백신 3상 중, 내년 국내 허가 신청(약업닷컴)
	A051910	LG화학	254,838	361,000	0.3%	3.1%	-1.4%	-10.9%	· 내년 현재 개발 중인 폴리오백신에 대한 국내 허가 추진
	A011170	롯데케미칼	97,171	283,500	-0.9%	-0.9%	-16.1%	-23.0%	· 현재 글로벌 임상 3상 진행중, 앞으로 소아마비 문제 해소에 일조 계획
	A010130	고려아연	79,631	422,000	-0.6%	2.1%	7.9%	-14.4%	현대제철, 철도레일 설비 증설 검토, 남북 철도 연결 대비(뉴스핌)
	A004020	현대제철	73,796	55,300	0.9%	1.8%	2.0%	-5.6%	· 현대제철, 비주력 사업인 '철도레일' 부문에 신규투자 검토중
	A009830	한화케미칼	29,849	18,300	-1.9%	-4.2%	-11.2%	-42.1%	· 국내 유일의 철도레일 생산 업체로 대북사업 관련해서는 첫 투자
산업재 Industrials	A028260	삼성물산	243,752	128,500	4.1%	3.6%	5.3%	2.0%	현대미포조선, 그리스 선주로부터 1668억원 중형선 4척 수주 (g-enews)
	A003550	LG	123,551	71,600	0.1%	0.3%	1.0%	-21.3%	· 그리스 선사로부터 5만 DWT급 중형 MR탱커 4척 수주
	A009540	현대중공업	89,915	130,000	3.6%	0.8%	15.6%	35.5%	· 수주분 선가는 공개되지 않았으나 약 1668억원으로 추정
	A000720	현대건설	72,159	64,800	-0.5%	-5.4%	6.9%	78.5%	"GS건설, 싱가포르서 안전관리 대상(한국경제)
	A086280	현대글로벌비스	46,688	124,500	0.0%	-1.2%	-3.5%	-8.5%	· GS건설, 싱가포르 최고 권위의 안전경진대회에서 3개 부문 상 휩쓸음
	A010140	삼성중공업	49,644	7,880	0.1%	0.9%	12.7%	21.8%	· 대상 수상 기업은 싱가포르 육상교통청 발주 공사 입찰시 가점 수령
경기소비재 Consumer Discretionary	A005380	현대차	275,632	129,000	2.0%	0.4%	1.2%	-17.3%	현대모비스, 자율주행용 '단거리 레이더' 기술 국내 첫 개발(연합뉴스)
	A012330	현대모비스	218,537	224,500	1.6%	1.6%	-4.5%	-14.6%	· 국내 최초로 자율주행차량용 단거리 레이더 독자기술 개발에 성공
	A066570	LG전자	112,917	69,000	1.2%	-3.5%	-4.4%	-34.9%	· 2020년부터 국내 완성차에 공급 예정, 완성차업체 수입대체 효과 기대
	A000270	기아차	141,269	34,850	0.9%	2.1%	7.9%	4.0%	현대차, 첨단 수소트럭 1000대 유럽 첫 수출(매일경제)
	A021240	코웨이	62,434	84,600	1.4%	-9.6%	-9.4%	-13.4%	· 현대차, 내년부터 5년간 수소전기 대형 트럭 1000대 유럽 시장에 공급
	A139480	이마트	52,407	188,000	-1.8%	-6.5%	-11.5%	-30.6%	· 현대차가 유럽 친환경 상용차 시장에 최초 진출한다는 점에서 의미 큼
필수소비재 Consumer Staples	A051900	LG생활건강	190,698	1,221,000	-1.7%	3.3%	6.5%	2.7%	지난달 담배 3억 640만갑 팔려, 전년동월대비 2개월 연속 ↑(연합뉴스)
	A090430	아모레퍼시픽	147,315	252,000	-1.4%	-2.7%	-1.2%	-17.2%	· 올해 8월 담배 판매량, 작년 8월 보다 90만 갑(0.3%) 증가
	A033780	KT&G	141,411	103,000	-0.5%	0.5%	-1.9%	-10.8%	· 유형별로는 궤련 판매량은 감소했으나, 전자담배 판매량은 증가
	A002790	아모레G	75,202	91,200	-2.3%	-2.0%	-4.5%	-35.3%	LG생건, 렌지후드 클리너 화재, 6월 출시 후 5만개 이상 판매 (한국일보)
	A004990	롯데지주	60,964	52,300	-2.6%	-3.0%	7.3%	-19.7%	· 렌지후드 클리너가 손쉬운 청소법으로 입소문 타며 판매량 5만개 돌파
	A271560	오리온	42,301	107,000	0.0%	1.4%	1.9%	2.4%	· 이는 하루에 688개, 2분에 1개씩 판매된 셈. 주방 분야 판매 1위 기록
의료 Health Care	A068270	셀트리온	371,799	296,500	-3.1%	1.0%	13.6%	34.1%	감사원, 270억원 상당 리베이트 제공 5개 제약사 처분 의뢰(머니투데이)
	A207940	삼성바이오로직스	349,351	528,000	4.1%	12.6%	16.4%	42.3%	· 5개 제약회사에 대해 식품의약품안전처에 행정처분 검토 통보
	A091990	셀트리온헬스케어	129,701	92,300	-3.2%	-5.5%	3.0%	-15.0%	· 리베이트를 세법상 기타소득으로 받은 의사, 약사에게 소득세부과 예정
	A215600	신라젠	69,812	100,100	0.7%	15.5%	65.5%	7.1%	셀트리온헬스케어 "지분 15% 원에 취득, 추가매도 안해"(뉴스1)
	A128940	한미약품	58,636	515,000	2.2%	5.5%	18.9%	-11.8%	· 18일 OEP의 셀트리온헬스케어 지분 블록딜 처분, 추가 하락
	A008930	한미사이언스	57,213	90,100	0.0%	1.5%	16.4%	-18.8%	· 2대 주주인 OEP가 주식을 추가매도할 의사 없다는 사실 확인
IT Information Technology	A005930	삼성전자	3,033,131	47,250	2.4%	7.3%	7.8%	-7.3%	카카오, 커머스 사업부문 분사, 사업 경쟁력 확대 차원(뉴스웨이)
	A000660	SK하이닉스	575,850	79,100	0.4%	6.2%	5.9%	3.4%	· 커머스 사업부문을 분사해 사업의 전문성 확보 및 경쟁력 강화
	A035420	NAVER	240,957	731,000	0.0%	1.1%	-3.2%	-16.0%	· 본격적인 커머스 영역으로 사업범위 확대, 커머스플랫폼으로 성장 계획
	A006400	삼성SDI	174,318	253,500	-1.2%	6.3%	21.9%	24.0%	삼성전기, 삼성물산 지분 처분 결정(한국경제)
	A018260	삼성에스디에스	181,451	234,500	-2.7%	-4.1%	2.4%	17.3%	· 삼성전기와 삼성화재가 보유중인 삼성물산 주식을 전량 처분 계획
	A251270	넷마블	100,176	117,500	4.9%	0.4%	0.4%	-37.7%	· 그동안 논란이 됐던 '순환출자 고리' 모두 해소 전망
	A009150	삼성전기	109,053	146,000	-3.3%	0.7%	9.4%	46.0%	네이버 D2SF, 헬스케어 스타트업 3군 신규 투자(아이티데일리)
	A035720	카카오	97,977	117,500	0.4%	-2.9%	-5.6%	-14.2%	· 신규투자를 확정된 스타트업은 두잉랩, 아토머스, 아모랩
	A036570	엔씨소프트	97,519	444,500	0.8%	2.2%	21.0%	-0.7%	· 구체적인 투자 액수는 공개되지 않음
통신서비스 Telecommunication	A017670	SK텔레콤	219,225	271,500	0.7%	-1.6%	3.6%	1.7%	SK텔레콤, 중간지주사 전환 인적분할보다 물적분할 유력(파이낸셜뉴스)
	A030200	KT	77,550	29,700	0.3%	3.0%	3.7%	-1.8%	· ADT캡스 인수, 11번가 분할 등 지배구조 개편 위한 여건이 무르익는 중
	A032640	LG유플러스	74,224	17,000	-0.6%	-2.3%	5.3%	21.4%	· SKT, 자회사의 가치 제대로 인정받기 위해 물적분할 선택 가능성 높음
금융 Financials	A105560	KB금융	215,327	51,500	2.2%	-1.3%	0.6%	-18.8%	보험사, 상반기 해외점포서 3850만달러 당기순이익(조선비즈)
	A055550	신한지주	205,091	43,250	2.4%	0.1%	1.1%	-12.5%	· 전년동기대비 3950만달러 증가한 것, 1년만에 흑자전환에 성공
	A032830	삼성생명	183,400	91,700	1.4%	0.1%	1.4%	-26.4%	· 미 외 전지역 흑자달성, 특히 중,베트남,싱가폴 등 아시아지역 순익 증가
유틸리티 Utilities	A015760	한국전력	184,244	28,700	-0.9%	-4.2%	-8.2%	-24.8%	한국전력, 자회사, 회사채 발행 '잔여음'(fn마켓워치)
	A036460	한국가스공사	52,249	56,600	1.1%	-3.3%	2.5%	33.0%	· 한국전력과 발전자회사 회사채 발행에 속도
	A051600	한전KPS	15,098	33,550	0.5%	-7.6%	-8.5%	-17.4%	· 국고채 금리 연저점 경신 행진하며, '낮은 이자율 현금 확보 가능' 이점

※ 작성자(SK증권 리서치센터)는 본 조사항목에 기재된 내용들이 외부의 부당한 압력이나 간섭없이 신의성실하게 작성되었음을 확인합니다. 자료 제공일 시점에서의 의견 및 추정치로 최종 실적과 오차가 발생할 수 있으며, 투자를 유도할 목적이 아니라 투자판단에 참고가 되는 정보제공을 목적으로 하고 있습니다. 투자자 투자자 자신의 판단과 책임하에 최종결정을 하시기 바랍니다. 본 자료는 당사 의 저작물로서 모든 저작권은 당사에 있으며, 어떠한 경우에도 당사의 동의 없이 복제, 대여, 전송, 재배포 될 수 없습니다.





2018년 09월 시장 캘린더

월	화	수	목	금	비고
					<ul style="list-style-type: none"> 1일(토) 건축물 에너지절약설계기준 개정안 시행 예정 기초연금 인상 중, 비철금속 코드표준 시행
3 <ul style="list-style-type: none"> 미, 증시 휴장(노동절) MSCI, 중국A주 EM지수 편입 	4	5	6	7 <ul style="list-style-type: none"> 금감원장, 보험사CEO 간담회 러시아-이란-터키, 시리아내전 종식논의 예정 	<ul style="list-style-type: none"> 9일(일) 북, 건국절
10	11	12 <ul style="list-style-type: none"> DGB그룹, 하이투자증권 인수안 심의 Apple, 차기 아이폰 공개 	13 <ul style="list-style-type: none"> 선물/옵션 동시 만기일 	14 <ul style="list-style-type: none"> UN 주재 시리아 회담 개최 	<ul style="list-style-type: none"> 16일(일) 서울시, 세계관광기구 세계도시관광총회 유치
17 <ul style="list-style-type: none"> 일, 증시 휴장(경로의 날) 	18 <ul style="list-style-type: none"> UN총회 개최 예정 	19	20 <ul style="list-style-type: none"> Nvidia, GeForce RTX 판매 	21 <ul style="list-style-type: none"> 새만금특별법 새정안 시행 FTSE지수 정기변경 적용일 	
24 추석 <ul style="list-style-type: none"> 국내 증시 휴장 중국/대만, 증시 휴장(중추절) 	25 추석 <ul style="list-style-type: none"> 국내 증시 휴장 홍콩, 증시 휴장(중추절) 	26 추석 대체휴일 <ul style="list-style-type: none"> 국내 증시 휴장 	27	28	

※ 작성자(SK증권 리서치센터)는 본 조사분석자료에 게재된 내용들이 외부의 부당한 압력이나 간섭없이 신의성실하게 작성되었음을 확인합니다. 자료 제공일 시점에서의 의견 및 추정치로 최종 실적과 오차가 발생할 수 있으며, 투자를 유도할 목적이 아니라 투자판단에 참고가 되는 정보제공을 목적으로 하고 있습니다. 투자시 투자자 자신의 판단과 책임하에 최종결정을 하시기 바랍니다. 본 자료는 당사의 저작물로서 모든 저작권은 당사에게 있으며, 어떠한 경우에도 당사의 동의 없이 복제, 대여, 전송, 재배포 될 수 없습니다.



섹터별 시가총액 상위 종목 수익률(해외)

<Global News Clip>

- 아마존, 전자장비 제조업체에 알렉사 적용 칩 제공, 주가 +0.09%
- Microsoft 기술주 랠리에 상승, 주가 +1.67%
- Alibaba 인텔과 Alibaba 클라우드 파트너십 체결 소식에 상승, +1.97%
- Boeing 미중 무역분쟁 완화 소식에 상승, +0.62%

Dow Jones Industrial Average Members

Company	국가	Close	1D	1W	1M	YTD
Apple	USA	220.0	0.8%	-1.7%	2.3%	30.0%
American Express	USA	111.1	0.9%	1.4%	5.0%	11.9%
Boeing	USA	367.5	0.6%	2.1%	5.0%	24.6%
Caterpillar	USA	156.0	2.1%	7.7%	11.7%	-1.0%
Cisco Systems	USA	47.7	1.0%	0.7%	3.8%	24.6%
Chevron	USA	119.4	-0.1%	1.7%	0.4%	-4.6%
Walt Disney	USA	111.6	1.7%	2.2%	-0.3%	3.8%
DowDuPont	USA	70.0	1.9%	2.1%	1.8%	-1.7%
Walgreens Boots Alliance	USA	72.9	2.3%	3.7%	4.7%	0.4%
Goldman Sachs Group	USA	237.4	0.8%	3.6%	-0.8%	-6.8%
Home Depot	USA	211.1	-0.3%	1.0%	6.1%	11.4%
IBM	USA	151.2	1.4%	1.9%	4.1%	-1.5%
Intel	USA	47.2	2.3%	3.6%	0.3%	2.3%
Johnson & Johnson	USA	142.0	1.1%	1.8%	5.5%	1.6%
JPMorgan Chase & Co	USA	118.6	0.9%	4.5%	3.2%	10.9%
Coca-Cola	USA	46.6	1.5%	1.4%	1.5%	1.7%
McDonald's	USA	160.8	1.0%	0.0%	0.1%	-6.6%
3M	USA	215.3	1.0%	3.6%	5.4%	-8.5%
Merck & Co	USA	70.8	1.1%	1.1%	2.5%	25.8%
Microsoft	USA	113.6	1.7%	0.2%	6.1%	32.8%
NIKE	USA	85.4	1.1%	2.3%	3.3%	36.5%
Pfizer	USA	43.8	1.1%	1.8%	4.0%	20.8%
Procter & Gamble	USA	85.4	1.6%	2.1%	2.4%	-7.1%
Travelers	USA	134.2	1.2%	3.2%	3.7%	-1.1%
UnitedHealth Group	USA	266.4	0.4%	0.4%	2.2%	20.8%
United Technologies	USA	141.9	1.0%	2.9%	6.5%	11.2%
Visa	USA	149.2	1.2%	0.9%	5.7%	30.9%
Verizon	USA	54.0	0.8%	-1.1%	-0.4%	1.9%
Walmart	USA	95.8	0.5%	1.2%	0.1%	-3.0%
Exxon Mobil	USA	84.8	0.2%	2.3%	6.1%	1.4%

Materials

Company	국가	Close	1D	1W	1M	YTD
BHP Billiton	AUS	32.8	1.1%	3.0%	2.2%	10.8%
BASF	DEU	80.7	1.8%	3.8%	1.7%	-12.0%
Rio Tinto	AUS	78.1	3.6%	6.8%	8.9%	3.0%
SABIC	SAU	122.4	2.5%	4.1%	-0.5%	20.7%
Glencore	GBR	321.7	0.7%	6.7%	4.4%	-17.5%
Vale S.A.	BRA	59.3	1.3%	7.5%	11.3%	47.3%
Air Liquide S.A.	FRA	108.7	0.7%	2.0%	1.0%	3.5%
Monsanto	USA	128.0	0.0%	0.0%	0.0%	9.6%
Shin-Etsu Chemical	JAP	9,792.0	-0.4%	2.2%	-7.8%	-14.5%
LyondellBasell	USA	104.5	1.7%	-0.8%	-9.0%	-5.3%
Praxair	USA	166.2	1.1%	5.9%	7.2%	7.5%
Southern Copper	USA	43.3	2.1%	4.6%	-2.5%	-8.8%
Linde	DEU	176.9	-0.5%	0.6%	1.9%	-2.5%
Alcoa	USA	42.9	0.7%	0.3%	-0.7%	-20.3%

Industrials

Company	국가	Close	1D	1W	1M	YTD
Honeywell Int'l	USA	166.5	0.4%	0.9%	6.7%	8.6%
Siemens	DEU	110.3	0.7%	0.9%	-0.5%	-5.1%
Union Pacific	USA	164.0	0.7%	4.2%	9.1%	22.3%
Lockheed Martin	USA	333.1	-1.8%	-0.8%	3.5%	3.8%
UPS	USA	119.1	0.7%	-1.1%	-2.3%	0.0%
Airbus	FRA	106.5	0.1%	0.2%	-0.8%	28.3%
Fedex	USA	246.8	1.6%	-3.4%	-0.1%	-1.1%
General Dynamics	USA	202.9	-0.6%	1.2%	5.4%	-0.3%
Raytheon	USA	200.8	-2.1%	-1.2%	0.7%	6.9%
Northrop Grumman	USA	301.4	-3.5%	-1.9%	1.4%	-1.8%
Vinci	FRA	81.9	1.3%	1.4%	-1.7%	-3.9%
Illinois Tool Works	USA	148.0	0.9%	2.1%	8.7%	-11.3%
Deutsche Post	DEU	31.8	0.5%	2.2%	1.5%	-20.1%
Canadian National Railway	CAN	113.7	2.1%	0.0%	-0.5%	9.7%

Energy

Company	국가	Close	1D	1W	1M	YTD
Royal Dutch Shell	GBR	2,514.0	0.0%	1.8%	-0.4%	1.4%
Petro China	HKG	6.2	-0.2%	3.2%	5.1%	13.0%
Total	FRA	54.7	1.3%	1.6%	1.9%	18.9%
BP	GBR	555.5	0.4%	0.9%	0.2%	6.3%
China Petroleum	HKG	7.8	-0.5%	3.1%	4.0%	35.6%
Schlumberger	USA	61.6	0.6%	0.6%	-5.4%	-8.6%
Petrobras	BRA	19.9	-0.6%	5.7%	8.3%	23.4%
Reliance Industries	IND	1,210.8	0.0%	-3.4%	-2.9%	33.1%
Equinor	NOR	215.2	0.0%	-0.7%	-0.5%	22.8%
Shenhua Energy	HKG	17.3	0.7%	2.4%	-0.7%	-14.4%
CNOPhillips	USA	75.4	-0.2%	2.5%	4.7%	37.3%
CNOOC	HKG	14.7	-1.7%	0.4%	14.5%	30.8%
ENI S.P.A.	ITA	16.3	0.7%	2.2%	0.1%	18.4%
EOG Resources Inc	USA	119.2	-0.8%	1.2%	1.6%	10.5%
Rosneft Oil Co.	RUS	438.7	0.2%	-0.6%	0.3%	50.5%
Gazprom	RUS	154.4	-1.9%	1.4%	7.1%	18.3%

Consumer Discretionary

Company	국가	Close	1D	1W	1M	YTD
Amazon	USA	1,944.3	0.9%	-1.3%	2.1%	66.3%
Toyota Motor	JAP	6,979.0	-0.6%	1.9%	1.5%	-3.2%
Comcast	USA	37.8	1.3%	2.3%	6.6%	-5.6%
LVMH	FRA	296.0	2.0%	1.2%	-1.4%	20.6%
Netflix	USA	365.4	-0.4%	0.2%	6.1%	90.3%
Naspers	ZAF	317,794.0	0.4%	-0.2%	-7.3%	-7.9%
Booking Holdings	USA	1,947.7	1.1%	1.6%	1.6%	12.1%
Inditex	ESP	26.8	1.9%	0.6%	-5.8%	-7.8%
Volkswagen	DEU	150.9	2.1%	7.3%	10.1%	-10.6%
Daimler	DEU	57.4	1.9%	4.0%	3.8%	-18.9%
Charter Comm.	USA	330.0	0.1%	3.7%	9.9%	-1.8%
Starbucks	USA	56.4	1.8%	3.1%	6.8%	-1.7%
Time Warner	USA	98.8	0.0%	0.0%	0.0%	8.0%
Lowes's	USA	116.7	0.4%	2.5%	10.6%	25.6%
Tesla	USA	298.3	-0.2%	1.1%	-7.2%	-4.2%
TJX	USA	109.6	0.2%	0.7%	3.6%	43.3%

※ 작성자(SK증권 리서치센터)는 본 조사분석자료에 게재된 내용들이 외부의 부당한 압력이나 간섭없이 신의성실하게 작성되었음을 확인합니다. 자료 제공일 시점에서의 의견 및 추정치로 최종 실적과 오차가 발생할 수 있으며, 투자를 유도할 목적이 아니라 투자판단에 참고가 되는 정보제공을 목적으로 하고 있습니다. 투자시 투자자 자신의 판단과 책임하에 최종결정을 하시기 바랍니다. 본 자료는 당사의 저작물로서 모든 저작권은 당사에게 있으며, 어떠한 경우에도 당사의 동의 없이 복제, 대여, 전송, 재배포 될 수 없습니다.

MORNING CALL



2018-09-21, (금)

Consumer Staples

(단위 : 각국 거래소 통화 기준)						
Company	국가	Close	1D	1W	1M	YTD
Nestle	CHE	80.8	1.0%	-0.6%	-0.6%	-3.6%
AB Inbev	BEL	78.0	1.4%	1.9%	-8.4%	-16.2%
Inlever	NLD	47.9	1.3%	-0.9%	-3.6%	1.9%
Pepsico	USA	115.2	1.3%	0.6%	2.7%	-3.9%
Philip Morris	USA	82.6	2.0%	4.1%	0.1%	-21.9%
Kweichow Moutai	CHN	678.6	-0.4%	5.5%	1.6%	-2.7%
BAT	GBR	3,521.0	-1.1%	-3.8%	-13.8%	-29.8%
L'oreal	FRA	202.4	1.3%	0.2%	-1.7%	9.4%
Altria Group	USA	62.3	0.7%	0.3%	5.0%	-12.8%
AmBev	BRA	18.8	-0.2%	2.9%	-0.8%	-11.9%
Diageo	GBR	2,654.0	1.6%	-0.6%	-3.6%	-2.6%
Costco Wholesale	USA	233.9	0.0%	-0.6%	2.1%	25.7%
Kraft Heinz	USA	57.6	1.2%	-2.4%	-3.3%	-26.0%
CVS Health	USA	79.4	0.5%	3.2%	7.4%	9.5%
Mondelez International	USA	43.9	1.0%	0.2%	3.8%	2.5%

Telecommunication Services

(단위 : 각국 거래소 통화 기준)						
Company	국가	Close	1D	1W	1M	YTD
AT&T	USA	33.4	0.2%	-0.5%	2.3%	-14.0%
China Mobile	HKG	76.9	1.5%	0.0%	5.0%	-3.0%
NTT Docomo	JAP	3,034.0	-0.5%	2.5%	8.2%	14.0%
Nippon Telegraph	JAP	5,134.0	-0.4%	3.3%	4.9%	9.3%
Softbank	JAP	10,880.0	-0.3%	-0.6%	9.3%	22.0%
Deutsche Telekom	DEU	13.8	0.7%	0.5%	-2.1%	-6.5%
Vodafone	GBR	168.1	-0.5%	0.4%	-4.3%	-28.5%
KDDI	JAP	3,056.0	-1.1%	0.4%	5.5%	9.0%
America Movil SAB	MEX	15.6	0.1%	-0.3%	-4.9%	-7.8%
T-Mobile	USA	69.1	1.1%	1.3%	5.0%	8.8%
Telefonica	ESP	6.9	2.4%	2.6%	-6.6%	-15.6%
Orange	FRA	13.6	0.4%	0.0%	-5.0%	-5.8%
Singapore Telecom	SGP	3.2	-0.3%	0.0%	2.3%	-11.8%
Emirates Telecom	ARE	15.9	-0.5%	-0.1%	-5.2%	-9.0%
Saudi Telecom	SAU	82.0	0.1%	0.2%	4.6%	20.3%
Bell Canada Enterprises	CAN	52.4	0.9%	0.7%	-2.6%	-13.2%

Health Care

(단위 : 각국 거래소 통화 기준)						
Company	국가	Close	1D	1W	1M	YTD
Novartis	CHE	81.9	0.2%	-0.4%	-1.1%	-0.6%
Roche Holding	CHE	235.1	-0.6%	-1.4%	-2.6%	-4.6%
AbbVie	USA	92.7	1.8%	-3.1%	-5.1%	-4.2%
Amgen	USA	205.1	0.9%	2.3%	3.7%	17.9%
Novo Nordisk	DNK	298.5	-0.5%	-3.1%	-5.5%	-10.8%
Abbott Laboratories	USA	68.8	0.4%	0.5%	4.8%	20.5%
Medtronic	USA	97.5	1.1%	0.5%	2.0%	20.7%
Bristol Myers Squibb	USA	61.8	1.6%	1.7%	1.9%	0.8%
Sanofi	FRA	74.7	-0.6%	-1.3%	-0.2%	3.9%
Gilead Sciences	USA	74.8	1.3%	2.0%	1.4%	4.5%
Bayer	DEU	76.3	2.8%	5.9%	-9.0%	-25.5%
GlaxoSmithKline	GBR	1,485.8	-0.7%	0.1%	-8.0%	12.3%
Astrazeneca	GBR	5,572.0	-0.5%	-1.3%	-6.1%	8.8%
Thermo Fisher	USA	242.5	0.6%	0.2%	3.6%	27.7%
Eli Lilly & Co.	USA	106.1	0.3%	0.3%	1.0%	25.6%
Celgene	USA	88.3	1.1%	1.3%	-2.6%	-15.4%

Utilities

(단위 : 각국 거래소 통화 기준)						
Company	국가	Close	1D	1W	1M	YTD
Nextera Energy	USA	169.3	0.1%	-2.5%	-1.4%	8.4%
Enel S.P.A	ITA	4.5	0.8%	0.7%	2.5%	-11.3%
Yangtze Power	CHN	16.0	0.6%	1.5%	-2.7%	2.3%
Duke Energy	USA	80.6	0.7%	-1.3%	-0.3%	-4.1%
Iberdrola	ESP	6.4	1.3%	2.9%	-0.8%	-0.4%
Southern Co/the	USA	43.3	-0.9%	-1.4%	-4.4%	-10.0%
Dominion Energy	USA	70.3	-0.4%	-2.1%	-1.4%	-13.2%
EDF	FRA	15.1	1.3%	3.3%	8.3%	44.5%
Engie	FRA	12.4	1.9%	0.0%	-5.1%	-13.5%
Exelon	USA	43.4	0.3%	-1.6%	-1.2%	10.1%
National Grid	GBR	781.9	1.0%	-1.2%	-4.4%	-10.7%
AEP	USA	71.1	0.1%	-2.1%	0.5%	-3.4%
HK & China Gas	HKG	15.7	-0.5%	-1.4%	-0.6%	12.6%
Sempra Energy	USA	114.3	-0.7%	-3.7%	-1.0%	6.9%

Information Technology

(단위 : 각국 거래소 통화 기준)						
Company	국가	Close	1D	1W	1M	YTD
Alphabet	USA	1,191.6	1.5%	1.2%	-2.5%	13.1%
Tencent	HKG	324.2	0.8%	-1.8%	-9.8%	-20.1%
Alibaba	USA	165.9	2.0%	0.7%	-6.7%	-3.8%
Facebook	USA	166.0	1.8%	2.3%	-4.4%	-5.9%
Taiwan Semicon	TWN	260.0	0.8%	-0.4%	7.4%	13.3%
Oracle	USA	50.4	2.0%	2.4%	3.3%	6.7%
Nvidia	USA	266.3	-2.1%	-3.7%	1.3%	37.6%
SAP	DEU	101.9	-0.6%	-2.3%	-0.6%	9.0%
Adobe Systems	USA	266.3	0.6%	-3.0%	4.2%	52.0%
Texas Instruments	USA	108.5	1.0%	3.0%	-3.3%	3.9%
Broadcom	USA	244.9	1.3%	3.6%	-3.3%	-4.7%
Paypal	USA	90.6	1.4%	-0.2%	4.2%	23.1%
ASML	NLD	161.9	0.5%	2.9%	-6.3%	11.6%
Baidu	USA	230.6	1.9%	4.8%	3.4%	-1.5%
Qualcomm	USA	74.6	0.7%	-0.7%	11.6%	16.5%
Micron Technology	USA	46.1	2.2%	4.0%	-8.3%	12.0%
Tokyo Electron	JAP	15,910.0	-2.8%	-2.3%	-14.9%	-22.0%
Nintendo	JAP	41,920.0	4.8%	9.3%	11.6%	1.8%
Applied Materials	USA	39.4	0.9%	0.7%	-8.4%	-22.9%

Financials

(단위 : 각국 거래소 통화 기준)						
Company	국가	Close	1D	1W	1M	YTD
Berkshire Hathaway	USA	333,415.0	0.4%	2.6%	6.7%	12.0%
Ind&Comm BOC	CHN	5.5	0.9%	2.2%	1.9%	-11.5%
Bank of America	USA	31.2	0.6%	2.7%	0.7%	5.7%
Construction BOC	HKG	6.7	0.6%	1.2%	-3.6%	-7.1%
Wells Fargo	USA	55.6	0.6%	1.5%	-6.1%	-8.4%
PingAn Insurance	HKG	77.6	0.5%	3.2%	6.5%	-4.7%
Agricultural Bank	HKG	3.7	-0.5%	1.1%	-1.1%	1.6%
HSBC Holdings	GBR	665.7	0.5%	1.1%	-3.4%	-13.2%
Citi Group	USA	74.8	1.5%	6.0%	5.2%	0.5%
Bank of China	HKG	3.4	0.3%	0.6%	-4.2%	-10.7%

Real Estate

(단위 : 각국 거래소 통화 기준)						
Company	국가	Close	1D	1W	1M	YTD
Ameican Tower	USA	148.7	0.8%	1.0%	0.4%	4.2%
China Vanke	HKG	26.7	-1.3%	3.7%	1.5%	-14.6%
Simon Property	USA	180.1	0.2%	-1.3%	0.4%	4.9%
SHKP Ltd	HKG	116.3	-0.4%	-0.8%	-1.5%	-10.8%
Country Garden	HKG	11.0	-1.1%	0.0%	-10.3%	-22.5%
Crown Castle Int'l	USA	112.4	0.5%	0.8%	0.7%	1.3%
China Evergrande	HKG	26.2	1.6%	-2.2%	-7.3%	-2.8%
Overseas land&Invest	HKG	25.4	1.4%	5.2%	5.2%	1.0%

※ 작성자(SK증권 리서치센터)는 본 조사분석자료에 게재된 내용들이 외부의 부당한 압력이나 간섭없이 신의성실하게 작성되었음을 확인합니다. 자료 제공일 시점에서의 의견 및 추정치로 최종 실적과 오차가 발생할 수 있으며, 투자를 유도할 목적이 아니라 투자판단에 참고가 되는 정보제공을 목적으로 하고 있습니다. 투자시 투자자 자신의 판단과 책임하에 최종결정을 하시기 바랍니다. 본 자료는 당사의 저작물로서 모든 저작권은 당사에 있으며, 어떠한 경우에도 당사의 동의 없이 복제, 대여, 전송, 재배포 될 수 없습니다.