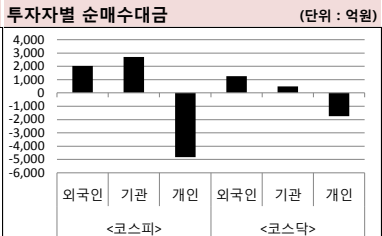
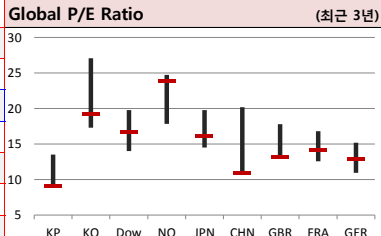
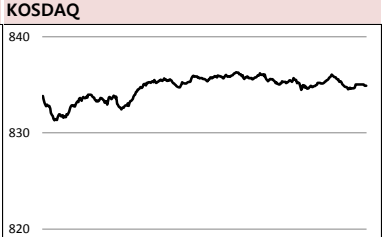
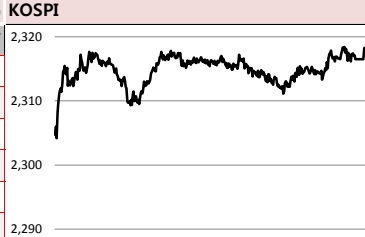




2018-09-17, (월)

| Global Indices | | | | | | | (단위 : pt) | | KOSPI | KOSDAQ |
|----------------|-----------|-------|-------|-------|--------|--------|-----------|--------|-------|--------|
| | Close | 1D | 1W | 1M | 3M | YTD | | 3Y | | |
| KOSPI | 2,318.25 | 1.4% | 1.3% | 3.2% | -3.6% | -6.0% | | 16.1% | | |
| KOSDAQ | 834.91 | 0.5% | 2.3% | 8.1% | -3.6% | 4.6% | | 21.0% | | |
| Dow Jones | 26,154.67 | 0.0% | 1.2% | 1.9% | 4.2% | 5.8% | | 59.6% | | |
| Nasdaq | 8,010.04 | 0.0% | 1.1% | 2.5% | 3.4% | 16.0% | | 65.9% | | |
| S&P 500 | 2,904.98 | 0.0% | 1.0% | 1.9% | 4.5% | 8.7% | | 48.4% | | |
| United Kingdom | 7,304.04 | 0.3% | 0.3% | -3.4% | -4.3% | -5.0% | | 19.7% | | |
| Germany | 12,124.33 | 0.6% | 1.2% | -0.7% | -6.8% | -6.1% | | 22.3% | | |
| France | 5,352.57 | 0.5% | 1.6% | 0.1% | -2.7% | 0.8% | | 18.0% | | |
| Japan | 23,094.67 | 1.2% | 3.2% | 3.7% | 1.1% | 1.4% | | 27.8% | | |
| China | 2,681.64 | -0.2% | 0.5% | 0.5% | -11.3% | -18.9% | | -13.4% | | |
| Brazil | 75,429.09 | 1.0% | -1.3% | -0.8% | 6.6% | -1.3% | | 59.6% | | |
| Vietnam | 991.34 | 0.3% | 2.2% | 2.3% | -2.5% | 0.7% | | 75.1% | | |
| India | 38,090.64 | 1.0% | 0.4% | 0.4% | 6.9% | 12.7% | | 45.3% | | |
| Russia | 2,360.26 | 0.1% | 1.0% | 4.7% | 5.5% | 11.9% | | 38.0% | | |



Global Market

미국 증시 - 대중 무역 관세 부과 우려감, 지수 혼조세 마감

- 트럼프 대통령이 2,000억달러의 중국산 제품에 대한 관세부과 지시 보도에 무역분쟁 부각
- 17일 또는 18일 관세 부과 품목 명단 일부 조정 검토 후 10% 세율로 부과할 가능성 높아져

유럽 증시 - 미중 무역협상 기대감에 상승

- 13일 트럼프 대통령의 대중 무역 압박을 지속하는 모습에도 유럽에선 낙관론 이어져
- 빠른 시일내의 미중 협상 가능성은 낮지만 WSJ 보도 신뢰하며 낙관하는 모습

일본 증시 - 신흥국 환율 불안 우려 완화에 상승 마감

- 터키 중앙은행 기준금리 인상, 신흥국 우려 완화에 엔화 약세 보이자 수출주 매수세 들어와
- 미국 반도체주 상승에 긍정적인 영향으로 Advantest 4.98%, Tokyo Electron 1.56% 상승

국내 증시 - 미 반도체업종 강세에 힘입어 상승 마감

- 미국 반도체주 강세 영향으로 기관/외국인 매수, 삼성전자 4.09%, SK하이닉스 4.30% 상승
- 정부의 부동산 대책 발표 영향으로 대출감소 전망에 은행주는 하락세

China Region Market

중화권 증시 - 부진한 경제지표, 경기 둔화 우려에 하락 마감

- 국가통계국이 발표한 1~8월 누적 고정자산투자 증가율이 5.3%pt 기록, 23년만에 최저 수준
- FTSE 리셀 지수, 중국 A주를 지수에 포함하는 방안을 검토, 대형주 위주 강세

중화권 이슈 - 고정자산투자 외 경제지표는 예상치 부합

- 8월 소매판매가 YoY 9.0% 증가, 8월 광공업생산은 YoY 6.1% 증가하며 예상치에 부합
- 반도체장비/반도체주 강세, 항셱은 1.01% 상승

Today's Event

- 국민연금 개편 국민 토론회 개최
- 미국, 9월 뉴욕주 제조업지수
- 미국, Fedex 실적발표
- 일본, 경로의 날로 증시 휴장
- 거레소, '코스피200섹터 선물' 활용 지수 발표

| S&P 500 Sector | | | | | | | |
|----------------|-------|-------|-------|-------|-------|-------|-------|
| | 1D | 1W | 1M | 3M | YTD | 2Y | 3Y |
| 에너지 | 0.6% | 2.1% | 2.2% | -0.3% | 2.3% | 9.9% | 18.0% |
| 소재 | 0.0% | 0.5% | 1.5% | -0.8% | -1.9% | 26.4% | 41.1% |
| 산업재 | 0.5% | 1.3% | 3.5% | 4.8% | 3.8% | 34.9% | 50.6% |
| 경기소비재 | -0.3% | 0.8% | 3.8% | 4.0% | 18.3% | 48.8% | 54.9% |
| 필수소비재 | -0.2% | 0.3% | -0.6% | 5.7% | -4.6% | 3.3% | 15.7% |
| 의료 | -0.3% | 1.3% | 2.5% | 9.0% | 12.8% | 29.3% | 31.5% |
| 금융 | 0.7% | -0.3% | 0.1% | 2.3% | 0.7% | 46.3% | 52.7% |
| IT | 0.0% | 1.5% | 2.6% | 3.9% | 18.6% | 65.6% | 95.3% |
| 통신서비스 | -0.4% | 2.4% | 0.5% | 7.7% | -4.5% | -6.6% | 10.8% |
| 유틸리티 | -0.5% | -0.2% | -0.6% | 8.8% | 2.3% | 9.2% | 27.5% |

| Korea Sector | | | | | | | |
|--------------|-------|-------|-------|--------|--------|--------|--------|
| | 1D | 1W | 1M | 3M | YTD | 2Y | 3Y |
| 에너지 | 1.0% | 3.0% | 1.5% | -0.7% | 0.1% | 37.5% | 85.4% |
| 소재 | 0.5% | -1.2% | -4.1% | -13.3% | -14.9% | 22.0% | 24.2% |
| 산업재 | 1.0% | 2.1% | 7.7% | 1.8% | 1.9% | 0.6% | -7.2% |
| 경기소비재 | 1.2% | 0.1% | 2.1% | -3.7% | -14.3% | -7.7% | -13.5% |
| 필수소비재 | 2.2% | 2.5% | 1.7% | -10.4% | -10.1% | -7.6% | -10.1% |
| 의료 | 0.4% | 5.9% | 12.7% | 2.1% | 15.4% | 82.9% | 146.0% |
| 금융 | -0.5% | 0.9% | -0.2% | -6.0% | -13.7% | 14.2% | 12.9% |
| IT | 3.5% | 0.7% | 3.7% | -2.9% | -7.7% | 50.5% | 84.3% |
| 통신서비스 | -0.6% | 5.5% | 6.5% | 17.1% | 3.8% | 24.6% | 14.6% |
| 유틸리티 | -0.1% | -0.3% | -0.9% | -13.5% | -15.2% | -42.1% | -30.3% |

| Fixed Income | | | | Commodity | | | |
|--------------|-------|-----|-------|-----------|-----------------|----------|-------|
| | Close | 1D | 1M | YTD | Close | 1D | 1M |
| 국고채 3년 | 1.957 | 3.7 | -3.3 | -17.7 | 국제유가(WTI) | 68.99 | 0.6% |
| 국고채 10년 | 2.310 | 4.8 | -11.7 | -15.7 | VIX Index | 12.07 | -2.4% |
| 미국채 2년 | 2.778 | 2.1 | 17.2 | 89.5 | 천연가스 | 2.77 | -1.8% |
| 미국채 10년 | 2.996 | 2.6 | 13.5 | 59.1 | CRB상품지수 | 190.48 | -0.5% |
| 일본 국채 10년 | 0.118 | 0.6 | 2.0 | 7.0 | 금(Comex) | 1,196.20 | -0.5% |
| 중국 국채 10년 | 3.967 | 0.0 | -2.5 | -36.5 | BDI(Baltic Dry) | 1,366.00 | -1.2% |
| 독일 국채 10년 | 0.450 | 2.7 | 14.5 | 2.3 | 구리 | 262.75 | -1.4% |

| Currency | | | | |
|------------|----------|-------|-------|-------|
| | Close | 1D | 1M | YTD |
| 달러인덱스(pt) | 94.93 | 0.4% | -1.2% | 2.9% |
| 원/달러(원) | 1,116.83 | -0.5% | -0.7% | 4.7% |
| 엔/달러(엔) | 112.03 | 0.1% | 1.4% | -0.5% |
| 달러/유로(달러) | 1.16 | -0.5% | 1.7% | -3.2% |
| 원/홍콩달러(원) | 142.33 | -0.5% | -0.7% | 4.3% |
| 원/위안(원) | 162.99 | -0.6% | -0.4% | -0.5% |
| 달러/파운드(달러) | 1.31 | -0.3% | 2.6% | -3.2% |

※ 작성자(SK증권 리서치센터)는 본 조사항목자료에 게재된 내용들이 외부의 부당한 압력이나 간섭없이 신의성실하게 작성되었음을 확인합니다. 자료 제공일 시점에서의 의견 및 추정치로 최종 실적과 오차가 발생할 수 있으며, 투자를 유도할 목적이 아니라 투자판단에 참고가 되는 정보제공을 목적으로 하고 있습니다. 투자자 투자자 자신의 판단과 책임하에 최종결정을 하시기 바랍니다. 본 자료는 당사의 저작물로서 모든 저작권은 당사에 있으며, 어떠한 경우에도 당사의 동의 없이 복제, 대여, 전송, 재배포 될 수 없습니다.





2018-09-17, (월)

| 일일 상승률 상위 종목 | | | | 일일 하락률 상위 종목 | | | |
|--------------|-------|-------|----------------------------|--------------|--------|--------|---------------------------|
| 종목명 | 시가총액 | 수익률 | 특이동향 | 종목명 | 시가총액 | 수익률 | 특이동향 |
| 현대바이오 | 2,459 | 30.0% | · 최장암 치료신약물질 개발 기대에 상한가 | 토탉 | 4,710 | -28.3% | · 300억 규모 유상증자 결정 |
| 디에이테크놀로지 | 1,600 | 16.1% | | 매직마이크로 | 2,726 | -21.9% | |
| 현대코퍼레이션홀딩 | 3,040 | 15.2% | | STX중공업 | 775 | -9.4% | |
| 네이처셀 | 8,807 | 11.8% | · 옥스퍼드백맥디스, 면역학 석학 과학자문 영입 | 화승엔터프라이즈 | 8,324 | -6.8% | · 화승인더의 지분 처분에 약세 |
| 디앤씨미디어 | 1,746 | 11.5% | | 나노스 | 40,985 | -6.2% | |
| 캔서롭 | 2,163 | 11.2% | | 일진디스플레이 | 1,509 | -5.3% | |
| ISC | 1,866 | 10.3% | | 한국유리 | 7,328 | -5.0% | · 케이에스와이위너스에 161억 금전대여 결정 |
| CMG제약 | 6,141 | 10.2% | | 풀어비스 | 28,393 | -4.9% | |

| <외국인 순매수 상위> | | <외국인 순매도 상위> | | <기관 순매수 상위> | | <기관 순매도 상위> | | <개인 순매수 상위> | | <개인 순매도 상위> | |
|--------------|---------|--------------|--------|-------------|-------|-------------|--------|-------------|---------|-------------|----------|
| 종목명 | 매수대금 | 종목명 | 매도대금 | 종목명 | 매수대금 | 종목명 | 매도대금 | 종목명 | 매도수금 | 종목명 | 매도대금 |
| 삼성전자 | 1,214.6 | POSCO | -297.0 | SK하이닉스 | 427.0 | 필라코리아 | -109.9 | POSCO | 1,216.0 | 삼성전자 | -1,463.3 |
| 에이치엘비 | 535.5 | 신세계 | -152.1 | 삼성전자 | 262.0 | LG유플러스 | -95.8 | LG전자 | 1,215.0 | SK하이닉스 | -758.6 |
| 신라젠 | 246.3 | 한국전력 | -119.3 | 삼성전기 | 217.0 | LG전자 | -87.2 | 한국전력 | 1,214.0 | 에이치엘비 | -572.9 |
| 바이로메드 | 197.1 | KB금융 | -113.4 | 아모레퍼시픽 | 190.0 | 컴투스 | -57.3 | LG디스플레이 | 1,213.0 | 신라젠 | -301.1 |
| SK하이닉스 | 183.2 | 메디투스 | -99.4 | 신세계 | 178.2 | 삼성SDI | -46.4 | 컴투스 | 1,212.0 | 삼성전기 | -276.4 |
| 삼성SDI | 175.7 | LG디스플레이 | -77.8 | 삼성물산 | 175.4 | 엘앤에프 | -45.4 | KB금융 | 1,211.0 | 바이로메드 | -244.2 |
| SK텔레콤 | 106.2 | 풀어비스 | -74.2 | 호텔신라 | 162.8 | HDC | -41.6 | 넷마블 | 1,210.0 | 아모레퍼시픽 | -239.3 |
| 필라코리아 | 99.6 | CJ ENM | -57.6 | LG생활건강 | 146.7 | 코오롱인더 | -36.8 | CJ제일제당 | 1,209.0 | 호텔신라 | -194.4 |
| 현대중공업 | 77.4 | 삼성화재 | -57.1 | POSCO | 142.0 | 현대중공업 | -33.1 | LG유플러스 | 1,208.0 | LG생활건강 | -147.8 |
| 삼천당제약 | 77.1 | 삼성물산 | -56.2 | 화승엔터프라이즈 | 139.0 | 대우조선해양 | -32.1 | 엘앤에프 | 1,207.0 | 삼성바이오로직스 | -144.8 |

| 후강통(Shanghai-Hongkong Link) 거래 상위 종목 | | | | | 선강통(Shenzhen-Hongkong Link) 거래 상위 종목 | | | | |
|--------------------------------------|-----------------|---------|--------|-------|--------------------------------------|------------------|---------|--------|-------|
| 코드 | 종목명 | 시가총액(B) | Close | 거래대금 | 코드 | 종목명 | 시가총액(B) | Close | 거래대금 |
| 601318 C1 Equity | 중국 평안보험 | 1,175.3 | 63.30 | 855.5 | 002415 C2 Equity | 항저우 하이테크비전 디지털 기 | 256.1 | 27.76 | 551.4 |
| 600519 C1 Equity | 구이저우 모우타이 | 807.6 | 642.90 | 828.9 | 000858 C2 Equity | 우량에 이빈 | 238.8 | 61.53 | 531.2 |
| 600276 C1 Equity | 장쑤 형루이 의약 | 214.1 | 58.13 | 579.0 | 002027 C2 Equity | 포커스 미디어 인터내셔널 테 | 112.7 | 7.68 | 528.8 |
| 601888 C1 Equity | 차이나 인터내셔널 트래블 서 | 120.7 | 61.80 | 322.6 | 000651 C2 Equity | 거리 전기기기 | 223.1 | 37.08 | 290.2 |
| 600887 C1 Equity | 네이멍구 이리산업 | 141.2 | 23.23 | 305.6 | 002304 C2 Equity | 장쑤 양허맥주 | 162.2 | 107.65 | 227.8 |
| 600585 C1 Equity | 안후이 하이뤄 수니 | 180.7 | 32.95 | 229.2 | 002475 C2 Equity | 릭스웨어 정밀산업 | 65.6 | 15.95 | 193.7 |
| 601006 C1 Equity | 다친 철도 | 117.9 | 7.93 | 184.9 | 002456 C2 Equity | 어우페이 과기 | 36.4 | 13.41 | 176.5 |
| 600104 C1 Equity | SAIC 자동차 | 342.9 | 29.35 | 183.8 | 000338 C2 Equity | 웨이차이 동력 | 64.3 | 8.04 | 142.7 |
| 600031 C1 Equity | 싼이 중공 | 63.8 | 8.20 | 132.9 | 000568 C2 Equity | 루저우 라오자오 | 60.6 | 41.38 | 130.2 |
| 600690 C1 Equity | 칭다오 하이얼 | 93.4 | 15.32 | 129.1 | 002594 C2 Equity | BYD | 120.5 | 44.81 | 109.4 |

오늘의 Check Point !!!

▶ 3차 남북정상회담 준비 위해 선발대 평양 도착

- 이번 정상회담의 목표는 2가지, 남북관계의 발전, 그리고 비핵화를 위한 북미 대화를 중재하고 촉진하는 것
- 이번 회담 특별수행원 명단 52명중 17명이 경제계 인사, 삼성/SK/현대차/LG + 현대그룹/POSCO 총수급 인사 참석
- 회담의 의제-세부일정을 오늘 11시쯤 DDP 프레스센터에서 문 대통령 2박3일 일정과 특별수행원들의 역할 소개

▶ 이번주 일정 점검, 미중 무역협상과 남북정상회담

- 코스피 지수 여전히 박스권 장세 모습, 외국계 반도체 매도 보고서에도 하방 경직성이 유지되는 모습 보여
- 각 이슈별로 지수 변동성이 높아지면서 개별 종목 장세 이어질 가능성이 높아
- 순환매 장세를 보여왔던 장세, 바이오/화장품/유통/패션 업종도 대안이 될 수 있어

시럽웰스
13만 회원 돌파!
+
CMA 3.5% 시즌2
2018.07.23 ~ 소진 시 까지

syrup membership
Wealth

※ 작성자(SK증권 리서치센터)는 본 조사분석자료에 게재된 내용들이 외부의 부당한 압력이나 간섭없이 신의성실하게 작성되었음을 확인합니다. 자료 제공일 시점에서의 의견 및 추정치로 최종 실적과 오차가 발생할 수 있으며, 투자를 유도할 목적이 아니라 투자판단에 참고가 되는 정보제공을 목적으로 하고 있습니다. 투자시 투자자 자신의 판단과 책임하에 최종결정을 하시기 바랍니다. 본 자료는 당사의 저작물로서 모든 저작권은 당사에게 있으며, 어떠한 경우에도 당사의 동의 없이 복제, 대여, 전송, 재배포 될 수 없습니다.





2018-09-17 (월)

섹터별 시가총액 상위 종목 수익률(국내)

(단위 : 억원 / 원)

| 섹터 | 코드 | 종목명 | 시가총액 | Close | 1D | 1W | 1M | YTD | 주요 뉴스 |
|---------|---------|----------|-----------|-----------|-------|-------|--------|---|--|
| 에너지 | A034730 | SK | 197,361 | 280,500 | 0.9% | 5.3% | 8.3% | -0.9% | 주유소 휘발유 가격 11주째 상승, 서울 1721.3원(EBN) |
| | A096770 | SK이노베이션 | 188,167 | 203,500 | 1.0% | 5.7% | 2.3% | -0.5% | · SK에너지 휘발유 1647.5d원/경유 1449원, 알뜰주유소는 1605.8원/1408.1 |
| | A010950 | S-Oil | 145,232 | 129,000 | 0.4% | 8.4% | 6.2% | 10.3% | · 국제유가가 4주 연속 상승함에 따라 국내제품가격도 오름세 유지 전망 |
| | A267250 | 현대중공업지주 | 63,518 | 390,000 | 1.8% | 6.4% | 3.6% | 2.4% | 정유업계, 화학사업 진출 전략 '융합 하이브리드'(EBN) |
| | A078930 | GS | 49,617 | 53,400 | 2.3% | 3.3% | -1.1% | -14.2% | · 전기자동차의 보급 확대, 국가별 기후변화 대응정책에 정유사들 포트 다각 |
| | A010060 | OCI | 27,785 | 116,500 | -0.9% | 1.3% | 11.0% | -14.3% | · SK이노베이션/현대오일뱅크 등 국내외 화학사와 협력 통해 사업 진출 |
| 소재 | A005490 | POSCO | 256,329 | 294,000 | 0.3% | -4.6% | -8.7% | -11.6% | 미국 미시간주 헤이즐 파크 소재 전기차용 부품 공장 가동(헤럴드경제) |
| | A051910 | LG화학 | 248,485 | 352,000 | 0.6% | 0.0% | -5.6% | -13.1% | · GM등 완성차업체 공급 확대 발판, 쉘보레볼트 20% 생산확대도 호재 |
| | A011170 | 롯데케미칼 | 99,570 | 290,500 | 1.6% | -4.0% | -14.6% | -21.1% | · 항후 배터리팩 뿐만 아니라 모터 등 주요 부품으로 생산 확대해 나갈 것 |
| | A010130 | 고려아연 | 78,594 | 416,500 | 0.7% | 1.5% | 7.9% | -15.5% | 중국 사강강철, 열연·철근·선재 3대 철강품목 가격 '동결'(글로벌이코노믹) |
| | A004020 | 현대제철 | 72,461 | 54,300 | 0.0% | 0.0% | 1.5% | -7.3% | · 9월 11~20일 품목별 고시가격, 열연Q235B t당 \$672 |
| | A009830 | 한화케미칼 | 31,562 | 19,350 | 1.3% | -2.5% | -5.8% | -38.8% | · 철근 HRB400 16~25mm기준 t당 \$697, 선재 HPB300 6.5mm t당 \$706 |
| 산업재 | A028260 | 삼성물산 | 238,061 | 125,500 | 1.2% | 0.4% | 1.6% | -0.4% | 국제해사기구(IMO) 2020으로 선사 연료비 지출 급증할 것(EBN) |
| | A003550 | LG | 124,586 | 72,200 | 1.1% | 1.0% | -1.1% | -20.7% | · IMO의 2020년 황산화물 배출 규제 강화, 선사들 연료비 지출 급증 예상 |
| | A009540 | 현대중공업 | 89,569 | 129,500 | 0.4% | 3.2% | 19.9% | 35.0% | · 스크러버 투자 부진, 장착에 기술적/사업적 불확실성, 장착비용도 하락추 |
| | A000720 | 현대건설 | 76,390 | 68,600 | 0.2% | 7.7% | 14.3% | 89.0% | 평양정상회담 명단 발표, 이재용-최태원-현정은-최정우 등(EBN) |
| | A086280 | 현대글로벌비스 | 48,375 | 129,000 | 2.4% | -3.7% | 0.0% | -5.2% | · 정부 공식수행 14명에 특별수행원 52명, 이해찬-정동영-이정미 동행 |
| | A010140 | 삼성중공업 | 49,644 | 7,880 | 0.9% | 4.9% | 18.0% | 21.8% | · 양대노총 위원장-종교계 인사 합류, 김규연-이예스더 등 일반인 청년도 |
| 경기소비재 | A005380 | 현대차 | 276,700 | 129,500 | 0.8% | -2.6% | 5.3% | -17.0% | '중추절-국경절 중국 관광객 잡아라'(EBN) |
| | A012330 | 현대모비스 | 220,484 | 226,500 | 2.5% | -4.4% | -1.5% | -13.9% | · 중국 최대명절인 중추절(9월 22~24일)과 국경절(10월 1~7일) |
| | A066570 | LG전자 | 117,990 | 72,100 | 0.8% | -3.0% | -2.0% | -32.0% | · 롯데 등 면세업계 중국 관광객 마케팅, 매출 평소보다 최대 20% 이상 증가 |
| | A000270 | 기아차 | 138,026 | 34,050 | -0.3% | -0.6% | 8.1% | 1.6% | 수소전기트럭 이미지 공개, 현대차, 내년 출시 예정(한국경제) |
| | A021240 | 코웨이 | 70,110 | 95,000 | 1.5% | 1.8% | 3.2% | -2.8% | · 19일 독일 하노버에서 트럭의 개발 현황과 제원, 판매 계획 등을 밝힐 예정 |
| | A139480 | 이마트 | 56,170 | 201,500 | 0.3% | -2.7% | -5.0% | -25.7% | · 유럽 시장에 우선 진출한 뒤 판매 지역을 확대해 나갈 방침 |
| 필수소비재 | A051900 | LG생활건강 | 194,134 | 1,243,000 | 5.2% | 1.4% | 4.9% | 4.5% | 아모레퍼시픽, R&D보다 브랜드 투자 '무게중심 이동' 왜?(이코노미리뷰) |
| | A090430 | 아모레퍼시픽 | 156,961 | 268,500 | 3.7% | 2.1% | 3.1% | -11.8% | · 면세점 매출 감소로 설비투자 연기, 브랜드 영향력 향상시켜 마케팅 활동 |
| | A033780 | KT&G | 142,098 | 103,500 | 1.0% | 2.5% | -3.3% | -10.4% | · 브랜드와 디지털 투자로 채널 확산 속도가 빨라질 것으로 기대 |
| | A002790 | 아모레G | 78,665 | 95,400 | 2.5% | -0.5% | -1.6% | -32.3% | 오리온, 모바일 게임업체와 '고래잡 게임' 만든다(중앙일보) |
| | A004990 | 롯데지주 | 63,179 | 54,200 | 0.6% | 13.2% | 10.2% | -16.7% | · 게임업과 '고래잡' 모바일 게임 개발 및 서비스 계약을 체결 |
| | A271560 | 오리온 | 41,708 | 105,500 | 0.0% | 6.9% | -10.6% | 1.0% | · 오리온이 가지고 있는 지식재산(IP)을 활용한 다양한 마케팅을 지속 |
| 의료 | A068270 | 셀트리온 | 364,902 | 291,000 | -0.9% | 4.1% | 11.5% | 31.6% | 16일, 메르스 발생 9일째 추가 감염자 없어(EBN) |
| | A207940 | 삼성바이오로직스 | 311,637 | 471,000 | 0.4% | 2.8% | 3.3% | 27.0% | · 의심환자 분류자들도 모두 '음성' 판정 |
| | A091990 | 셀트리온헬스케어 | 136,727 | 97,300 | -0.4% | 3.6% | 12.5% | -10.4% | · 음성 판정 받아도 잠복기가 끝나기 전까지 자택 또는 시설서 격리 중 |
| | A215600 | 신라젠 | 64,930 | 93,100 | 7.4% | 23.5% | 63.3% | -0.4% | 중근당바이오, 프로바이오틱스 신규시설 투자 결정(데일리팝) |
| | A128940 | 한미약품 | 55,790 | 490,000 | 0.4% | -3.0% | 15.0% | -16.1% | · 프로바이오틱스 관련 신규시설에 284억7000만원을 투자기로 결정 |
| | A008930 | 한미사이언스 | 56,070 | 88,300 | -0.6% | -0.7% | 18.4% | -20.5% | · 안산 위치 중근당바이오 공장 내 시설투자, 마이크로바이옴 신약 설비 구 |
| IT | A005930 | 삼성전자 | 2,943,260 | 45,850 | 4.1% | 2.1% | 1.6% | -10.0% | 삼성전기, 중국 텐진에 전장용 MLCC 라인 증설(파이낸셜뉴스) |
| | A000660 | SK하이닉스 | 565,658 | 77,700 | 4.3% | 2.4% | 2.4% | 1.6% | · 부산에 이어 두번째 전장용 MLCC 라인, 완공 시점은 내년 말쯤 예상 |
| | A035420 | NAVER | 240,628 | 730,000 | 1.0% | -0.3% | -3.6% | -16.1% | · 본격적인 전장용 MLCC 생산은 2020년 이후, 삼성의 부품 수직계열화 |
| | A006400 | 삼성SDI | 168,473 | 245,000 | 2.7% | 2.5% | 14.2% | 19.8% | LG전자 로봇개발자 한자리에, 글로벌 플랫폼 로드맵 공유(매일경제) |
| | A018260 | 삼성세디에스 | 187,641 | 242,500 | -0.8% | 0.0% | 6.8% | 21.3% | · 로봇 플랫폼 개발자들에게 소개, 이를 활용한 다양한 기술개발 노하우 공 |
| | A251270 | 넷마블 | 98,849 | 116,000 | -0.9% | 2.7% | -6.1% | -38.5% | · 사용자 반응형 로봇과 웨어러블 로봇, 자율주행 로봇 샘플 시연 |
| | A009150 | 삼성전기 | 113,534 | 152,000 | 4.8% | -2.9% | 8.6% | 52.0% | 중국 텐센트 쇼크에 떠는 한국 게임산업(한국경제) |
| | A035720 | 카카오 | 91,550 | 120,000 | -0.8% | 0.0% | -5.9% | -12.4% | · 정부 규제에 중국 게임시장 위축, 한국 게임 수출 40% 증가권 의지 상태 |
| | A036570 | 엔씨소프트 | 94,886 | 432,500 | -0.6% | 4.3% | 12.3% | -3.4% | · 중 업체들의 해외시장 진출 가속화되면서 글로벌 시장 판도가 바뀔 수도 |
| | A017670 | SK텔레콤 | 223,666 | 277,000 | 0.4% | 5.1% | 6.7% | 3.8% | SKT '화웨이 장비 안 써', KT-LGU+는?(EBN) |
| A030200 | KT | 76,114 | 29,150 | 1.0% | 0.7% | 1.6% | -3.6% | · SKT, 삼성-에릭슨-노키아 장비 쓰기로, 국민 여론 무시하기 어려웠을 것 | |
| A032640 | LG유플러스 | 74,224 | 17,000 | -2.3% | 8.6% | 7.9% | 21.4% | · LTE 구축 당시 LGU+는 화웨이 제품을 선정, 이번에도 유력 | |
| 금융 | A105560 | KB금융 | 213,655 | 51,100 | -2.1% | 0.8% | 1.4% | -19.4% | 다음달 보험사도 DSR 적용, 부동산담보대출 제도 건다(이투데이) |
| | A055550 | 신한지주 | 202,720 | 42,750 | -1.0% | 1.3% | -0.6% | -13.5% | · 보험사에도 DSR 도입을 예고하면서 보험사 가계대출 증가세가 꺾일지 주 |
| | A032830 | 삼성생명 | 184,000 | 92,000 | 0.4% | -1.1% | -1.7% | -26.1% | · 보험사, 회계기준(IFRS17) 도입 앞두고 당분간 대출 증가세 지속 전망 |
| 유틸리티 | A015760 | 한국전력 | 191,947 | 29,900 | -0.2% | -1.2% | -1.5% | -21.6% | 한국가스공사, LNG저장탱크 증설 기착작업 완료(경기일보) |
| | A036460 | 한국가스공사 | 54,188 | 58,700 | 0.3% | 7.7% | 6.9% | 38.0% | · 최상품질 저장탱크로 수도권지역에 안정적 공급 위해 노력 |
| | A051600 | 한전KPS | 16,245 | 36,100 | -0.6% | -0.6% | -2.4% | -11.1% | · 인천기지에 건설 중인 21~23호기, 지붕 설치 완료, 2020년 7월 완공 목표 |

※ 작성자(SK증권 리서치센터)는 본 조사항목에 기재된 내용들이 외부의 부당한 압력이나 간섭없이 신의성실하게 작성되었음을 확인합니다. 자료 제공일 시점에서의 의견 및 추정치로 최종 실적과 오차가 발생할 수 있으며, 투자를 유도할 목적이 아니라 투자판단에 참고가 되는 정보제공을 목적으로 하고 있습니다. 투자자 투자자 자신의 판단과 책임하에 최종결정을 하시기 바랍니다. 본 자료는 당사의 저작물로서 모든 저작권은 당사에 있으며, 어떠한 경우에도 당사의 동의 없이 복제, 대여, 전송, 재배포 될 수 없습니다.





2018년 09월 시장 캘린더

| 월 | 화 | 수 | 목 | 금 | 비고 |
|--|---|---|---|--|--|
| | | | | | <ul style="list-style-type: none"> 1일(토) 건축물 에너지절약설계기준 개정안 시행 예정 기초연금 인상 중, 비철금속 코드표준 시행 |
| 3 <ul style="list-style-type: none"> 미, 증시 휴장(노동절) MSCI, 중국A주 EM지수 편입 | 4 | 5 | 6 | 7 <ul style="list-style-type: none"> 금감원장, 보험사CEO 간담회 러시아-이란-터키, 시리아내전 종식논의 예정 | <ul style="list-style-type: none"> 9일(일) 북, 건국절 |
| 10 | 11 | 12 <ul style="list-style-type: none"> DGB그룹, 하이투자증권 인수안 심의 Apple, 차기 아이폰 공개 | 13 <ul style="list-style-type: none"> 선물/옵션 동시 만기일 | 14 <ul style="list-style-type: none"> UN 주재 시리아 회담 개최 | <ul style="list-style-type: none"> 16일(일) 서울시, 세계관광기구 세계도시관광총회 유치 |
| 17 <ul style="list-style-type: none"> 일, 증시 휴장(경로의 날) | 18 <ul style="list-style-type: none"> UN총회 개최 예정 | 19 | 20 <ul style="list-style-type: none"> Nvidia, GeForce RTX 판매 | 21 <ul style="list-style-type: none"> 새만금특별법 새정안 시행 FTSE지수 정기변경 적용일 | |
| 24 추석 <ul style="list-style-type: none"> 국내 증시 휴장 중국/대만, 증시 휴장(중추절) | 25 추석 <ul style="list-style-type: none"> 국내 증시 휴장 홍콩, 증시 휴장(중추절) | 26 추석 대체휴일 <ul style="list-style-type: none"> 국내 증시 휴장 | 27 | 28 | |

※ 작성자(SK증권 리서치센터)는 본 조사분석자료에 게재된 내용들이 외부의 부당한 압력이나 간섭없이 신의성실하게 작성되었음을 확인합니다. 자료 제공일 시점에서의 의견 및 추정치로 최종 실적과 오차가 발생할 수 있으며, 투자를 유도할 목적이 아니라 투자판단에 참고가 되는 정보제공을 목적으로 하고 있습니다. 투자시 투자자 자신의 판단과 책임하에 최종결정을 하시기 바랍니다. 본 자료는 당사의 저작물로서 모든 저작권은 당사에 있으며, 어떠한 경우에도 당사의 동의 없이 복제, 대여, 전송, 재배포 될 수 없습니다.



섹터별 시가총액 상위 종목 수익률(해외)

<Global News Clip>

- AMD, Argus 애널리스트가 목표주가 \$40로 제시, Intel 공급 물량 부족에 수혜 볼 것, +7.35%
- AMC Entertainment, MKM Partners, '매수'에서 '중립'으로 의견 하향, 주가 -1.49% 하락
- McCormick, CFRA, 목표주가 \$128에서 \$140로 상향 조정, 주가 +0.78% 상승
- L Brands(Vitoria's Secret), 23개의 Henri Bendel 매장 폐장과 온라인 사이트 종료 계획 발표
- Kroger, Walmart/Target이 시장 점유율을 높여가는 모습 보여, 주가 -2.71% 하락
- Adobe Systems, Canaccord Genuity, 목표주가 \$280에서 \$290으로 상향 조정, +2.30% 상승
- Allergan, 의학과 미용에 쓰이는 신경독 관련 기업 Bonti를 \$195에 인수 계획 밝혀
- Square, Deutsche Bank, '완전한 재무 생태계' 구축 중, 목표주가 \$78에서 \$98로 상향 조정

Dow Jones Industrial Average Members

| Company | 국가 | Close | 1D | 1W | 1M | YTD |
|--------------------------|-----|-------|-------|-------|-------|--------|
| Apple | USA | 223.8 | -1.1% | 2.5% | 2.9% | 32.3% |
| American Express | USA | 109.6 | 0.8% | 2.1% | 6.3% | 10.3% |
| Boeing | USA | 359.8 | 1.2% | 5.2% | 3.9% | 22.0% |
| Caterpillar | USA | 144.9 | -0.4% | 2.0% | 4.0% | -8.0% |
| Cisco Systems | USA | 47.4 | 0.3% | 0.7% | 3.3% | 23.8% |
| Chevron | USA | 117.4 | 0.9% | 2.5% | -0.4% | -6.2% |
| Walt Disney | USA | 109.3 | -1.3% | -1.3% | -2.9% | 1.6% |
| DowDuPont | USA | 68.6 | -0.5% | -2.1% | 1.2% | -3.7% |
| Walgreens Boots Alliance | USA | 70.3 | -0.3% | 2.2% | 0.4% | -3.2% |
| Goldman Sachs Group | USA | 229.2 | 0.4% | -1.2% | -1.8% | -10.0% |
| Home Depot | USA | 209.1 | -0.2% | -0.8% | 6.9% | 10.3% |
| IBM | USA | 148.3 | -0.4% | 1.8% | 1.6% | -3.3% |
| Intel | USA | 45.5 | -0.1% | -1.6% | -3.3% | -1.3% |
| Johnson & Johnson | USA | 139.5 | -0.3% | 1.7% | 3.7% | -0.2% |
| JPMorgan Chase & Co | USA | 113.5 | 0.0% | -0.2% | -1.1% | 6.1% |
| Coca-Cola | USA | 46.0 | 0.3% | -0.2% | -1.3% | 0.2% |
| McDonald's | USA | 160.8 | -1.0% | -2.6% | -0.2% | -6.6% |
| 3M | USA | 207.9 | -0.6% | -2.4% | 1.5% | -11.7% |
| Merck & Co | USA | 70.0 | -1.2% | 0.6% | 1.3% | 24.4% |
| Microsoft | USA | 113.4 | 0.4% | 3.6% | 5.4% | 32.5% |
| NIKE | USA | 83.5 | 0.0% | 1.7% | 4.7% | 33.5% |
| Pfizer | USA | 43.0 | 0.3% | 2.1% | 2.1% | 18.6% |
| Procter & Gamble | USA | 83.6 | 0.2% | 1.5% | -0.1% | -9.0% |
| Travelers | USA | 130.0 | 0.9% | 1.9% | -0.3% | -4.2% |
| UnitedHealth Group | USA | 265.3 | -0.1% | 2.1% | 1.1% | 20.3% |
| United Technologies | USA | 137.8 | 1.7% | 3.1% | 2.5% | 8.0% |
| Visa | USA | 147.8 | 0.1% | 2.6% | 4.6% | 29.7% |
| Verizon | USA | 54.6 | -0.7% | 0.8% | -0.4% | 3.1% |
| Walmart | USA | 94.6 | -0.6% | -2.4% | -3.3% | -4.2% |
| Exxon Mobil | USA | 82.9 | 0.7% | 1.5% | 6.0% | -0.9% |

Materials

| Company | 국가 | Close | 1D | 1W | 1M | YTD |
|--------------------|-----|---------|-------|-------|-------|--------|
| BHP Billiton | AUS | 31.8 | 1.6% | 2.0% | -2.8% | 7.6% |
| BASF | DEU | 77.8 | -0.4% | 1.7% | -0.1% | -15.2% |
| Rio Tinto | AUS | 73.2 | 1.2% | 3.1% | 0.0% | -3.5% |
| SABIC | SAU | 117.2 | -0.3% | -1.5% | -4.7% | 15.6% |
| Glencore | GBR | 301.6 | 0.7% | 3.7% | -1.1% | -22.7% |
| Vale S.A. | BRA | 55.2 | 2.6% | 3.7% | 8.7% | 37.1% |
| Air Liquide S.A. | FRA | 106.6 | 0.7% | 0.9% | 0.7% | 1.4% |
| Monsanto | USA | 128.0 | 0.0% | 0.0% | 0.0% | 9.6% |
| Shin-Etsu Chemical | JAP | 9,582.0 | 3.4% | -1.2% | -9.0% | -16.3% |
| LyondellBasell | USA | 105.3 | 0.3% | -1.5% | -6.9% | -4.5% |
| Praxair | USA | 157.0 | -1.4% | 0.7% | 0.6% | 1.5% |
| Southern Copper | USA | 41.4 | 0.4% | 3.3% | -5.2% | -12.8% |
| Linde | DEU | 175.9 | 1.0% | 1.1% | 1.4% | -3.1% |
| Alcoa | USA | 42.8 | 2.4% | 1.9% | 1.8% | -20.6% |

Industrials

| Company | 국가 | Close | 1D | 1W | 1M | YTD |
|---------------------------|-----|-------|-------|-------|-------|--------|
| Honeywell Int'l | USA | 165.1 | -0.4% | 1.1% | 6.4% | 7.7% |
| Siemens | DEU | 109.3 | -0.1% | 0.8% | -0.7% | -5.9% |
| Union Pacific | USA | 157.4 | 0.5% | 0.9% | 5.3% | 17.4% |
| Lockheed Martin | USA | 335.8 | 1.4% | 4.0% | 3.3% | 4.6% |
| UPS | USA | 120.4 | 0.6% | -3.2% | -1.2% | 1.0% |
| Airbus | FRA | 106.2 | 0.5% | 1.3% | -1.4% | 28.0% |
| Fedex | USA | 255.4 | 0.9% | 2.4% | 3.4% | 2.4% |
| General Dynamics | USA | 200.5 | 1.0% | 2.5% | 3.5% | -1.4% |
| Raytheon | USA | 203.2 | 1.2% | 2.0% | 2.0% | 8.2% |
| Northrop Grumman | USA | 307.3 | 1.3% | 1.1% | 4.4% | 0.1% |
| Vinci | FRA | 80.7 | 0.3% | -0.2% | -1.5% | -5.2% |
| Illinois Tool Works | USA | 144.9 | 1.5% | 1.7% | 3.9% | -13.2% |
| Deutsche Post | DEU | 31.1 | -0.4% | 1.3% | 0.9% | -21.7% |
| Canadian National Railway | CAN | 113.6 | 0.5% | -0.2% | -2.3% | 9.6% |

Energy

| Company | 국가 | Close | 1D | 1W | 1M | YTD |
|---------------------|-----|---------|-------|-------|-------|--------|
| Royal Dutch Shell | GBR | 2,469.5 | 0.3% | 1.8% | -0.1% | -0.4% |
| Petro China | HKG | 6.0 | 0.5% | 2.4% | 4.6% | 9.5% |
| Total | FRA | 53.9 | 0.6% | 3.8% | 2.8% | 17.0% |
| BP | GBR | 550.4 | 0.3% | 2.2% | 0.3% | 5.3% |
| China Petroleum | HKG | 7.5 | -1.8% | 1.3% | 4.6% | 31.6% |
| Schlumberger | USA | 61.2 | 0.3% | 2.1% | -2.5% | -9.1% |
| Petrobras | BRA | 18.8 | 0.4% | -2.4% | 1.8% | 16.7% |
| Reliance Industries | IND | 1,253.2 | 0.1% | -0.2% | 4.1% | 37.7% |
| Equinor | NOR | 216.7 | -0.1% | 3.1% | 2.1% | 23.7% |
| Shenhua Energy | HKG | 16.9 | 0.7% | 1.1% | 1.3% | -16.3% |
| CNOPhillips | USA | 73.5 | 1.3% | 3.3% | 5.3% | 33.9% |
| CNOOC | HKG | 14.6 | -0.7% | 6.7% | 22.0% | 30.3% |
| ENI S.P.A. | ITA | 16.0 | 0.0% | 0.9% | 1.0% | 15.8% |
| EOG Resources Inc | USA | 117.8 | 1.0% | 3.1% | 2.7% | 9.2% |
| Rosneft Oil Co. | RUS | 441.4 | -0.2% | -1.8% | 3.7% | 51.4% |
| Gazprom | RUS | 152.2 | -0.9% | 0.9% | 7.9% | 16.6% |

Consumer Discretionary

| Company | 국가 | Close | 1D | 1W | 1M | YTD |
|------------------|-----|-----------|-------|-------|-------|--------|
| Amazon | USA | 1,970.2 | -1.0% | 1.6% | 4.7% | 68.5% |
| Toyota Motor | JAP | 6,848.0 | 1.0% | 3.9% | 1.2% | -5.1% |
| Comcast | USA | 37.0 | -0.2% | 1.7% | 3.8% | -7.7% |
| LVMH | FRA | 292.4 | 0.7% | 2.7% | -1.5% | 19.1% |
| Netflix | USA | 364.6 | -1.0% | 4.6% | 15.1% | 89.9% |
| Naspers | ZAF | 318,462.0 | 0.9% | 2.2% | 0.1% | -7.7% |
| Booking Holdings | USA | 1,916.3 | 1.8% | 2.2% | 4.1% | 10.3% |
| Inditex | ESP | 26.6 | 0.3% | 4.4% | -3.4% | -8.3% |
| Volkswagen | DEU | 140.6 | 1.1% | 3.8% | 2.3% | -16.7% |
| Daimler | DEU | 55.2 | -0.1% | 1.2% | 0.0% | -22.0% |
| Charter Comm. | USA | 318.1 | -0.3% | 2.5% | 6.2% | -5.3% |
| Starbucks | USA | 54.8 | -0.3% | -0.4% | 2.2% | -4.7% |
| Time Warner | USA | 98.8 | 0.0% | 0.0% | 0.0% | 8.0% |
| Low's | USA | 113.9 | 1.0% | 1.3% | 16.2% | 22.5% |
| Tesla | USA | 295.2 | 2.0% | 3.4% | -3.4% | -5.2% |
| TJX | USA | 108.8 | -0.2% | -1.8% | 8.4% | 42.3% |

※ 작성자(SK증권 리서치센터)는 본 조사분석자료에 게재된 내용들이 외부의 부당한 압력이나 간섭없이 신의성실하게 작성되었음을 확인합니다. 자료 제공일 시점에서의 의견 및 추정치로 최종 실적과 오차가 발생할 수 있으며, 투자를 유도할 목적이 아니라 투자판단에 참고가 되는 정보제공을 목적으로 하고 있습니다. 투자시 투자자 자신의 판단과 책임하에 최종결정을 하시기 바랍니다. 본 자료는 당사의 저작물로서 모든 저작권은 당사에게 있으며, 어떠한 경우에도 당사의 동의 없이 복제, 대여, 전송, 재배포 될 수 없습니다.





2018-09-17, (월)

Consumer Staples

| Company | 국가 | Close | 1D | 1W | 1M | YTD |
|------------------------|-----|---------|-------|-------|--------|--------|
| Nestle | CHE | 81.3 | 0.2% | 0.1% | -0.2% | -3.0% |
| AB Inbev | BEL | 76.5 | 0.3% | -1.1% | -12.0% | -17.8% |
| Unilever | NLD | 48.3 | -0.3% | 0.2% | -2.6% | 2.8% |
| Pepsico | USA | 114.6 | -0.4% | 0.9% | -0.3% | -4.5% |
| Philip Morris | USA | 79.3 | -0.6% | 1.2% | -6.7% | -24.9% |
| Kweichow Moutai | CHN | 642.9 | 1.7% | -0.3% | 1.3% | -7.8% |
| BAT | GBR | 3,659.5 | -0.9% | 0.2% | -12.9% | -27.1% |
| L'oreal | FRA | 201.9 | -0.7% | 0.9% | -0.7% | 9.2% |
| Altria Group | USA | 62.1 | 1.0% | 2.5% | 1.8% | -13.1% |
| AmBev | BRA | 18.2 | -0.5% | -0.3% | -5.0% | -14.3% |
| Diageo | GBR | 2,670.5 | 0.4% | -0.7% | -4.4% | -2.0% |
| Costco Wholesale | USA | 235.4 | -2.4% | -3.2% | 4.3% | 26.5% |
| Kraft Heinz | USA | 59.0 | -0.9% | 3.0% | -3.4% | -24.2% |
| CVS Health | USA | 76.9 | -0.2% | 1.7% | 4.4% | 6.1% |
| Mondelez International | USA | 43.8 | -0.2% | 2.1% | 2.6% | 2.3% |

Telecommunication Services

| Company | 국가 | Close | 1D | 1W | 1M | YTD |
|-------------------------|-----|----------|-------|-------|-------|--------|
| AT&T | USA | 33.6 | -0.2% | 3.7% | 1.7% | -13.6% |
| China Mobile | HKG | 76.9 | 1.2% | 1.5% | 4.9% | -3.0% |
| NTT Docomo | JAP | 2,959.5 | -0.1% | 3.3% | 0.3% | -11.2% |
| Nippon Telegraph | JAP | 4,969.0 | 0.2% | 2.9% | -4.6% | -6.3% |
| Softbank | JAP | 10,945.0 | -0.4% | 10.5% | 9.2% | 22.7% |
| Deutsche Telekom | DEU | 13.8 | 0.1% | 0.8% | -1.6% | -7.0% |
| Vodafone | GBR | 167.4 | -0.5% | 1.1% | -4.7% | -28.7% |
| KDDI | JAP | 3,045.0 | -0.5% | 3.3% | -2.9% | 8.6% |
| America Movil SAB | MEX | 15.7 | -2.4% | -0.3% | -0.3% | -7.6% |
| T-Mobile | USA | 68.3 | -0.3% | 4.1% | 3.6% | 7.5% |
| Telefonica | ESP | 6.7 | -0.1% | -1.8% | -8.6% | -17.8% |
| Orange | FRA | 13.6 | 0.3% | -0.3% | -3.6% | -5.8% |
| Singapore Telecom | SGP | 3.2 | 1.3% | 1.6% | 1.3% | -11.8% |
| Emirates Telecom | ARE | 16.2 | 1.4% | -0.2% | -4.4% | -7.7% |
| Saudi Telecom | SAU | 80.9 | -1.1% | -2.3% | 3.2% | 18.7% |
| Bell Canada Enterprises | CAN | 52.0 | 0.0% | -1.6% | -4.1% | -13.8% |

Health Care

| Company | 국가 | Close | 1D | 1W | 1M | YTD |
|----------------------|-----|---------|-------|-------|-------|--------|
| Novartis | CHE | 82.3 | 0.2% | 2.5% | -0.2% | -0.1% |
| Roche Holding | CHE | 238.4 | -0.5% | -0.6% | -0.6% | -3.3% |
| AbbVie | USA | 95.7 | -0.7% | 2.0% | -3.2% | -1.1% |
| Amgen | USA | 200.6 | -1.2% | -0.9% | 1.6% | 15.3% |
| Novo Nordisk | DNK | 308.0 | -1.3% | -1.1% | -0.6% | -7.9% |
| Abbott Laboratories | USA | 68.4 | -0.1% | 2.8% | 5.7% | 19.9% |
| Medtronic | USA | 97.0 | 0.1% | 0.7% | 7.1% | 20.1% |
| Bristol Myers Squibb | USA | 60.7 | -0.2% | -0.3% | -0.3% | -1.0% |
| Sanofi | FRA | 75.6 | -0.1% | 2.9% | 3.2% | 5.3% |
| Gilead Sciences | USA | 73.4 | -1.0% | 1.2% | 0.6% | 2.4% |
| Bayer | DEU | 72.0 | 2.5% | -0.6% | -9.1% | -29.6% |
| GlaxoSmithKline | GBR | 1,484.2 | -0.8% | -1.7% | -8.2% | 12.2% |
| Astrazeneca | GBR | 5,645.0 | 0.3% | -1.0% | -4.8% | 10.2% |
| Thermo Fisher | USA | 242.0 | -0.8% | 2.0% | 5.2% | 27.4% |
| Eli Lilly & Co. | USA | 105.8 | -0.8% | -0.6% | 0.2% | 25.2% |
| Celgene | USA | 87.2 | -1.8% | -2.2% | -3.5% | -16.5% |

Utilities

| Company | 국가 | Close | 1D | 1W | 1M | YTD |
|-----------------|-----|-------|-------|-------|-------|--------|
| Nextera Energy | USA | 173.7 | -0.5% | 0.9% | -0.9% | 11.2% |
| Enel S.P.A | ITA | 4.5 | -0.2% | -0.9% | 2.1% | -11.9% |
| Yangtze Power | CHN | 15.7 | -0.4% | 0.8% | -2.6% | 0.8% |
| Duke Energy | USA | 81.7 | -0.5% | -0.7% | -0.7% | -2.9% |
| Iberdrola | ESP | 6.3 | 0.1% | -0.9% | -3.8% | -3.3% |
| Southern Co/the | USA | 43.9 | -0.9% | -1.0% | -6.5% | -8.7% |
| Dominion Energy | USA | 71.9 | -0.4% | -0.6% | 0.2% | -11.3% |
| EDF | FRA | 14.6 | 1.4% | -1.9% | 9.0% | 39.9% |
| Engie | FRA | 12.4 | 0.0% | -0.8% | -5.2% | -13.5% |
| Exelon | USA | 44.1 | -0.8% | -1.2% | -1.0% | 11.8% |
| National Grid | GBR | 791.3 | -0.7% | -1.8% | -4.6% | -9.6% |
| AEP | USA | 72.6 | -0.5% | -1.1% | 0.1% | -1.3% |
| HK & China Gas | HKG | 15.9 | -0.1% | 1.7% | 0.6% | 14.2% |
| Sempra Energy | USA | 118.7 | 0.1% | 1.0% | 1.6% | 11.0% |

Information Technology

| Company | 국가 | Close | 1D | 1W | 1M | YTD |
|-------------------|-----|----------|-------|-------|--------|--------|
| Alphabet | USA | 1,178.0 | -0.4% | 0.2% | -3.1% | 11.8% |
| Tencent | HKG | 330.0 | 1.9% | 5.2% | -2.1% | -18.7% |
| Alibaba | USA | 164.7 | -0.5% | 5.4% | -4.7% | -4.5% |
| Facebook | USA | 162.3 | 0.6% | -1.1% | -6.6% | -8.0% |
| Taiwan Semicon | TWN | 261.0 | 2.4% | -1.3% | 9.0% | 13.7% |
| Oracle | USA | 49.3 | 0.6% | 0.8% | 1.8% | 4.2% |
| Nvidia | USA | 276.4 | 1.9% | 0.6% | 12.9% | 42.9% |
| SAP | DEU | 104.3 | 0.7% | 2.2% | 2.4% | 11.6% |
| Adobe Systems | USA | 274.7 | 2.3% | 3.5% | 11.8% | 56.8% |
| Texas Instruments | USA | 105.4 | -0.3% | -2.7% | -3.9% | 0.9% |
| Broadcom | USA | 236.3 | 0.4% | -1.8% | 12.9% | -8.0% |
| Paypal | USA | 90.8 | -1.5% | 1.1% | 6.2% | 23.3% |
| ASML | NLD | 157.4 | 0.6% | -1.8% | -8.3% | 8.4% |
| Baidu | USA | 220.0 | -1.1% | 3.0% | -1.2% | -6.1% |
| Qualcomm | USA | 75.1 | 0.6% | 3.8% | 13.7% | 17.3% |
| Micron Technology | USA | 44.3 | 1.6% | -1.3% | -6.0% | 7.7% |
| Tokyo Electron | JAP | 16,290.0 | 1.6% | -3.6% | -10.9% | -20.1% |
| Nintendo | JAP | 38,130.0 | -1.6% | -1.3% | 7.6% | -7.4% |
| Applied Materials | USA | 39.1 | 0.5% | -1.3% | -10.7% | -23.5% |

Financials

| Company | 국가 | Close | 1D | 1W | 1M | YTD |
|--------------------|-----|-----------|-------|-------|-------|--------|
| Berkshire Hathaway | USA | 324,999.0 | 1.1% | 0.8% | 3.7% | 9.2% |
| Ind&Comm BOC | CHN | 5.4 | 0.0% | 0.6% | 2.1% | -13.4% |
| Bank of America | USA | 30.4 | 0.8% | -1.5% | -1.2% | 2.9% |
| Construction BOC | HKG | 6.6 | 0.8% | 0.8% | -2.7% | -8.2% |
| Wells Fargo | USA | 54.7 | -0.5% | -4.8% | -7.0% | -9.8% |
| PingAn Insurance | HKG | 75.2 | 1.3% | 1.9% | 9.4% | -7.6% |
| Agricultural Bank | HKG | 3.7 | 0.0% | -0.3% | 0.8% | 0.5% |
| HSBC Holdings | GBR | 658.4 | 0.3% | 0.8% | -5.5% | -14.1% |
| Citi Group | USA | 70.5 | 0.6% | 1.3% | 1.2% | -5.2% |
| Bank of China | HKG | 3.4 | 0.3% | 0.6% | -3.7% | -11.2% |

Real Estate

| Company | 국가 | Close | 1D | 1W | 1M | YTD |
|----------------------|-----|-------|-------|-------|-------|--------|
| American Tower | USA | 147.2 | -1.0% | -0.1% | -2.6% | 3.2% |
| China Vanke | HKG | 25.7 | 0.8% | 2.8% | 3.6% | -17.6% |
| Simon Property | USA | 182.5 | -1.5% | 0.2% | 2.3% | 6.3% |
| SHKP Ltd | HKG | 117.2 | 2.2% | 5.2% | -0.8% | -10.1% |
| Country Garden | HKG | 11.0 | 0.7% | 3.6% | -1.1% | -22.5% |
| Crown Castle Int'l | USA | 111.6 | -0.8% | -1.0% | -2.0% | 0.5% |
| China Evergrande | HKG | 26.8 | 4.7% | 2.9% | 0.0% | -0.6% |
| Overseas land&Invest | HKG | 24.2 | 1.5% | 2.3% | 4.1% | -4.0% |

※ 작성자(SK증권 리서치센터)는 본 조사분석자료에 게재된 내용들이 외부의 부당한 압력이나 간섭없이 신의성실하게 작성되었음을 확인합니다. 자료 제공일 시점에서의 의견 및 추정치로 최종 실적과 오차가 발생할 수 있으며, 투자를 유도할 목적이 아니라 투자판단에 참고가 되는 정보제공을 목적으로 하고 있습니다. 투자시 투자자 자신의 판단과 책임하에 최종결정을 하시기 바랍니다. 본 자료는 당사의 저작물로서 모든 저작권은 당사에게 있으며, 어떠한 경우에도 당사의 동의 없이 복제, 대여, 전송, 재배포 될 수 없습니다.

