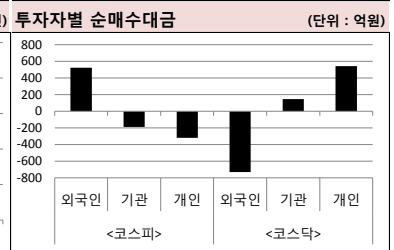
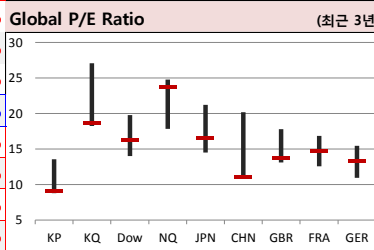
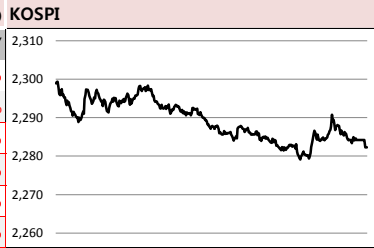




2018-07-20, (금)

Global Indices	(단위 : pt)						
	Close	1D	1W	1M	3M	YTD	3Y
KOSPI	2,282.29	-0.3%	-1.2%	-3.5%	-8.2%	-7.5%	9.5%
KOSDAQ	796.49	-1.7%	-3.8%	-5.2%	-9.8%	-0.2%	1.9%
Dow Jones	25,064.50	-0.5%	0.2%	1.6%	1.6%	1.4%	39.9%
Nasdaq	7,825.30	-0.4%	0.0%	0.6%	8.1%	13.4%	50.3%
S&P 500	2,804.49	-0.4%	0.1%	1.3%	4.1%	4.9%	32.3%
United Kingdom	7,683.97	0.1%	0.3%	0.7%	4.8%	0.0%	13.5%
Germany	12,686.29	-0.6%	1.2%	-0.1%	0.9%	-1.8%	9.3%
France	5,417.07	-0.6%	-0.2%	0.8%	0.5%	2.0%	6.1%
Japan	22,764.68	-0.1%	0.7%	0.9%	2.6%	0.0%	9.2%
China	2,772.55	-0.5%	-2.1%	-4.9%	-11.1%	-16.2%	-31.0%
Brazil	77,486.84	0.2%	1.2%	7.4%	-9.7%	1.4%	50.5%
Vietnam	943.97	0.2%	3.8%	-3.8%	-13.8%	-4.1%	53.1%
India	36,351.23	-0.1%	-0.5%	2.3%	5.6%	7.5%	29.0%
Russia	2,269.45	-1.1%	-3.3%	0.6%	1.7%	7.6%	38.7%



Global Market

미국 증시 - 트럼프 대통령의 연준 금리인상 비판, 은행주 하락에 3대 지수 하락 마감
 · 트럼프 대통령, "금리 인상이 기쁘지 않다. 하지만 최선이라고 생각하는 것을 하도록 놔둔다"
 · 트럼프 대통령, 유럽의 구글 50억달러 과징금 부과 비판, 국가경제위원회 위원장은 중국 압박

유럽 증시 - 브렉시트 둘러싼 불확실성에 주가 하락 마감
 · EU집행위원회, EU와의 관계나 무역협정에 대한 합의 없는 "No-Deal" 브렉시트에 대비 촉구
 · 미국의 유럽산 자동차 관세 부과에 대한 보복 조치 준비한다고 밝혀

일본 증시 - 도쿄증시, 차익 실현 움직임이 확산한 여파로 하락
 · 차익 실현, 엔화 강세, 상해증시 약세가 주가를 압박
 · 재무성은 6월 무역수지가 7천214억 엔 흑자를 기록했다고 발표, 수출은 전년 대비 6.7% 증가

국내 증시 - 중국 관련 소비주 부진, 코스피 나홀로 하락, 코스닥은 제약업종 부진
 · 2분기 코스피 상장사 실적에 대한 기대감이 없고 미중 무역분쟁 리스크 남아
 · 환율도 이날 1,130원대를 유지해 수급 면에서 불리, 당일 이슈에 따라 변동성이 큰 장세

China Region Market

중화권 증시 - 위안화가 큰 폭의 약세를 보임에 따라 항공주가 급락세를 주도해 하락 마감
 · 인민은행은 위안화 가치를 0.23% 절하시킨 6.71위안에 고시, 11개월 만에 최저치
 · China Southern Airlines/China Eastern Airlines, 모두 5% 이상 하락

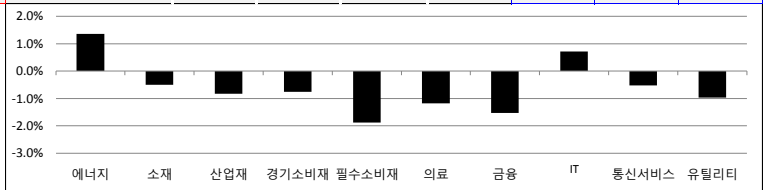
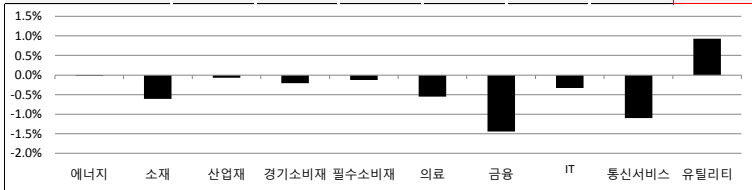
중화권 이슈 - 아시아 증시, 중국경제와 위안화 향방에 주목
 · 위안화 절하는 중국 당국이 외환시장에 적극 개입하지 않은 결과
 · 중국은행보험감독위원회, 시중은행에 대해 중소기업 대출 공급을 늘릴 것을 촉구

Today's Event

- 한-미 UN 이사국 대상 한반도 정세 브리핑
- 한은, 2017년 북한 경제성장률 추정 발표
- 6월 생산자물가지수
- 우리은행/하나금융지주/한샘 실적발표
- 미국, GE 실적발표
- 유로존, 5월 경상수지
- 일본, 6월 전국 소비자물가지수
- 일본, 5월 전산업지수

S&P 500 Sector	1D	1W	1M	3M	YTD	2Y	3Y
에너지	0.0%	-1.5%	0.2%	2.0%	4.1%	7.7%	5.7%
소재	-0.6%	-0.1%	0.4%	-1.3%	-3.2%	19.8%	24.5%
산업재	-0.1%	1.0%	1.6%	-1.9%	-1.8%	22.5%	33.5%
경기소비재	-0.2%	0.0%	0.2%	8.3%	14.1%	38.6%	43.1%
필수소비재	-0.1%	-0.5%	2.6%	2.3%	-8.2%	-5.0%	4.9%
의료	-0.6%	-0.6%	2.1%	5.3%	5.1%	16.6%	13.1%
금융	-1.4%	2.0%	0.8%	-1.3%	-1.6%	43.2%	33.5%
IT	-0.3%	0.0%	1.2%	8.8%	15.3%	68.6%	75.2%
통신서비스	-1.1%	-1.4%	1.4%	-2.7%	-11.5%	-19.3%	-3.5%
유틸리티	0.9%	0.2%	4.8%	3.8%	-0.1%	1.6%	23.1%

Korea Sector	1D	1W	1M	3M	YTD	2Y	3Y
에너지	1.4%	2.4%	-2.4%	-3.3%	-5.5%	31.2%	68.6%
소재	-0.5%	-1.0%	-7.7%	-13.4%	-14.0%	18.5%	15.4%
산업재	-0.8%	-2.3%	-5.0%	-13.3%	-8.7%	-6.6%	-22.9%
경기소비재	-0.8%	-0.4%	-5.1%	-14.6%	-17.5%	-8.3%	-6.3%
필수소비재	-1.9%	-5.0%	-8.3%	-6.4%	-6.7%	-14.4%	-9.0%
의료	-1.2%	-1.2%	-3.3%	-4.7%	8.2%	63.5%	94.7%
금융	-1.5%	-2.9%	-4.8%	-6.9%	-12.2%	23.7%	12.5%
IT	0.7%	0.6%	1.5%	-6.7%	-4.4%	58.8%	77.8%
통신서비스	-0.5%	-1.5%	-2.1%	5.9%	-11.1%	9.5%	3.3%
유틸리티	-1.0%	-2.0%	-7.3%	-7.8%	-13.3%	-42.8%	-32.7%



Fixed Income	(단위 : %, bp)			Commodity	(단위 : \$, pt)			
	Close	1D	1M	YTD	Close	1D	1M	
국고채 3년	2.090	0.5	-7.0	-4.4	국제유가(WTI)	69.46	1.0%	4.9%
국고채 10년	2.540	1.0	-7.2	7.3	VIX Index	12.87	6.4%	0.6%
미국채 2년	2.591	-1.9	2.5	70.8	천연가스	2.77	1.8%	-6.6%
미국채 10년	2.838	-3.1	-10.1	43.3	CRB상품지수	191.42	0.0%	-1.8%
일본 국채 10년	0.042	-0.3	0.3	-0.6	금(Comex)	1,224.00	-0.3%	-3.7%
중국 국채 10년	4.056	0.0	-6.1	-27.7	BDI(Baltic Dry)	1,688.00	0.0%	22.9%
독일 국채 10년	0.330	-1.2	-4.7	-9.7	구리	268.60	-2.4%	-11.7%

Currency	Close	1D	1M	YTD
달러인덱스(pt)	95.17	0.1%	0.0%	3.2%
원/달러(원)	1,133.20	0.1%	2.5%	6.2%
원/달러(엔)	112.42	-0.4%	1.9%	-0.2%
달러/유로(달러)	1.16	0.1%	0.6%	-3.1%
원/홍콩달러(원)	144.36	0.1%	2.5%	5.8%
원/위안(원)	167.09	-0.6%	-2.2%	2.0%
달러/파운드(달러)	1.30	-0.4%	-1.2%	-3.6%

※ 작성자(SK증권 리서치센터)는 본 조사항목자료에 게재된 내용들이 외부의 부당한 압력이나 간섭없이 신의성실하게 작성되었음을 확인합니다. 자료 제공일 시점에서의 의견 및 추정치로 최종 실적과 오차가 발생할 수 있으며, 투자를 유도할 목적이 아니라 투자판단에 참고가 되는 정보제공을 목적으로 하고 있습니다. 투자시 투자자 자신의 판단과 책임하에 최종결정을 하시기 바랍니다. 본 자료는 당사의 저작물로서 모든 저작권은 당사에 있으며, 어떠한 경우에도 당사의 동의 없이 복제, 대여, 전송, 재배포 될 수 없습니다.





2018-07-20, (금)

일일 상승률 상위 종목				일일 하락률 상위 종목			
종목명	시가총액	수익률	특이동향	종목명	시가총액	수익률	특이동향
SK증권	4,162	17.1%	SK증권	네이처셀	4,499	-20.4%	네이처셀
화신	1,292	15.6%	· 대주주 적격성 심사 통과에 급등	지엘팜텍	1,867	-16.1%	· 대표이사 구속에 연일 급락
3S	1,452	11.4%		CJ ENM	50,431	-11.4%	
대주전자재료	4,133	9.7%	3S	신일산업	1,233	-11.0%	지엘팜텍
지엔코	2,205	8.4%	· 중국항 웨이퍼 캐리어 공급 논의 소식에 급등	바이오톡스텍	1,617	-9.0%	· 신경병증성 통증치료제의 임상3상 시험 종료
일진디스플레이	1,317	8.4%		에이블씨엔씨	3,525	-9.0%	
가비아	1,295	8.4%	코디엠	대우부품	1,108	-8.8%	CJ ENM
코디엠	1,947	8.3%	· 필로시스 '스마트 디지털 인술린 펜' 개발 성공	호텔신라	36,344	-8.8%	· 합병 전 주가로 회귀, 주가 하락

주요 투자자별 순매수/순매도 상위 종목																	
<외국인 순매수 상위>			<외국인 순매도 상위>			<기관 순매수 상위>			<기관 순매도 상위>			<개인 순매수 상위>			<개인 순매도 상위>		
종목명	매수대금	종목명	매도대금	종목명	매수대금	종목명	매도대금	종목명	매도대금	종목명	매도수금	종목명	매도대금				
삼성바이오로직스	387.8	신라젠	-282.7	삼성전자	386.1	호텔신라	-420.8	호텔신라	1,216.0	삼성전자	-716.1						
삼성전자	329.1	LG화학	-210.4	LG화학	322.2	셀트리온	-280.5	신라젠	1,215.0	SK하이닉스	-537.7						
SK하이닉스	261.8	CJ ENM	-173.3	SK하이닉스	287.1	한국항공우주	-199.2	LG생활건강	1,214.0	삼성바이오로직스	-393.7						
셀트리온	172.1	LG전자	-141.1	LG전자	222.2	애경산업	-160.0	CJ ENM	1,213.0	삼성SDI	-205.5						
삼성SDI	112.3	KB금융	-124.2	에코프로	160.4	LG생활건강	-147.2	스튜디오드래곤	1,212.0	LG디스플레이	-193.9						
한국항공우주	107.9	메디톡스	-78.2	LG디스플레이	143.3	스튜디오드래곤	-127.4	신세계	1,211.0	에코프로	-154.5						
에이치엘비	103.9	LG	-72.2	삼성SDI	101.2	신세계	-77.6	엔씨소프트	1,210.0	에이치엘비	-141.3						
애경산업	68.8	엔씨소프트	-67.1	엘앤에프	67.2	아모레퍼시픽	-70.6	셀트리온	1,209.0	LG화학	-110.4						
포스코캠텍	59.2	하나금융지주	-62.9	S-Oil	66.2	CJ제일제당	-61.6	에스엠	1,208.0	포스코캠텍	-109.5						
현대제철	59.2	바이오메드	-58.6	POSCO	64.4	CJ대한통운	-59.3	애경산업	1,207.0	S-Oil	-93.1						

후강통(Shanghai-Hongkong Link) 거래 상위 종목					선강통(Shenzhen-Hongkong Link) 거래 상위 종목				
코드	종목명	시가총액(B)	Close	거래대금	코드	종목명	시가총액(B)	Close	거래대금
601318 C1 Equity	중국 평안보험	1,088.6	58.71	757.4	000858 C2 Equity	우량에 이빈	284.8	73.38	362.0
600519 C1 Equity	구이저우 모우타이	930.8	740.95	402.6	000333 C2 Equity	메이디 그룹	307.0	46.35	331.4
600276 C1 Equity	장쑤 형루이 의약	269.6	73.22	375.4	002415 C2 Equity	항저우 하이테크비전 디지털 기	339.3	36.77	305.7
600019 C1 Equity	바오산 철강	172.1	7.73	331.1	000651 C2 Equity	거리 전기기기	272.1	45.23	288.4
600036 C1 Equity	초상 은행	638.1	25.62	250.7	000002 C2 Equity	완커 기업	248.5	22.68	251.3
600585 C1 Equity	안후이 하이위 수니	183.6	33.77	210.1	002008 C2 Equity	한스 레이저 기술 산업 그룹	52.5	49.19	226.7
600887 C1 Equity	네이멍구 이리산업	165.0	27.14	204.9	300347 C2 Equity	Hangzhou Tigermed Consulting	32.0	63.97	205.7
600009 C1 Equity	상하이 국제공항	118.0	61.22	171.0	002304 C2 Equity	장쑤 양허맥주	198.2	131.53	158.2
600309 C1 Equity	완화 화학 그룹	140.4	51.37	161.3	000568 C2 Equity	루저우 라오자오	82.3	56.19	125.6
601336 C1 Equity	신화 생명보험	125.1	45.44	151.9	000636 C2 Equity	광둥 평화 어드벤스 테크놀로	20.2	22.61	122.3

오늘의 Check Point !!!

▶ 남북 철도 연결구간 점검 시작

- 오늘(20일) 동해선 연결구간 점검 실시, 24일에는 경의선 공동 점검
- 4.27 남북정상회담 이후 개최된 철도 분과회의 협의 내용 추진 일환
- 역사 및 철도 신호/통신 등 후속조치 추진 계획, 기업 담당자 동행 여부 관심

▶ 계속 되는 폭염, 여름 수혜주 더 가까

- 서울 낮기온 35도 돌파, 다음주 36도 이상 오를 것으로 전망
- 당분간 비 예보 없이 폭염/열대야 계속될 전망, 에어컨 판매량 사상 최대 갱신 가능
- 선풍기/냉풍기, 빙과류 등 대표적인 여름 관련주 관심 당분간 지속될 듯

SK 증권

시럽웰스

13만 회원 돌파!

+ CMA 3.5% 시즌2

2018.07.23 ~ 소진 시 까지

syrup membership

Wealth

※ 작성자(SK증권 리서치센터)는 본 조사분석자료에 게재된 내용들이 외부의 부당한 압력이나 간섭없이 신의성실하게 작성되었음을 확인합니다. 자료 제공일 시점에서의 의견 및 추정치로 최종 실적과 오차가 발생할 수 있으며, 투자를 유도할 목적이 아니라 투자판단에 참고가 되는 정보제공을 목적으로 하고 있습니다. 투자자 투자자 자신의 판단과 책임하에 최종결정을 하시기 바랍니다. 본 자료는 당사 의 저작물로서 모든 저작권은 당사에 있으며, 어떠한 경우에도 당사의 동의 없이 복제, 대여, 전송, 재배포 될 수 없습니다.





2018-07-20 (금)

섹터별 시가총액 상위 종목 수익률(국내)

(단위 : 억원 / 원)

섹터	코드	종목명	시가총액	Close	1D	1W	1M	YTD	주요 뉴스
에너지 Energy	A034730	SK	188,917	268,500	-0.2%	-0.2%	2.1%	-5.1%	이란산 원유 끊기나, 유화업체 비상(매일경제)
	A096770	SK이노베이션	179,846	194,500	1.6%	2.1%	-5.1%	-4.9%	· 미국 행정부가 우리나라에 이란산 원유 수입 중단 요구할 가능성이 높아
	A010950	S-Oil	131,159	116,500	1.8%	9.9%	6.4%	-0.4%	· 우리나라의 이란산 원유 수입 등에 예외를 다루는 협상을 조만간 시작
	A267250	현대중공업지주	54,723	336,000	-1.6%	-4.0%	-4.8%	-11.8%	일본, 유럽, 미국 등 수소에너지에 집중(인더스트리뉴스)
	A078930	GS	48,130	51,800	-0.4%	2.2%	-6.0%	-16.7%	· 우리나라는 수소연료전지분야와 수소차량 분야에 있어서는 세계 3위
	A010060	OCI	22,514	94,400	-1.5%	-2.7%	-9.7%	-30.6%	· 99%의 부품을 국산화를 이뤄낸 상태, 부품의 최적화 통한 가격 경쟁력
소재 Materials	A005490	POSCO	274,203	314,500	-1.4%	1.1%	-7.5%	-5.4%	유럽연합, 수입산 철강제품에 대해 세이프가드 잠정 발동(부산일보사)
	A051910	LG화학	237,190	336,000	1.5%	3.9%	-3.9%	-17.0%	· 미국이 철강제품에 대해 관세를 매기자 물량이 EU로 몰려와 조치 취해
	A011170	롯데케미칼	115,851	338,000	-0.2%	-2.5%	-4.5%	-8.2%	· 국가별 아니라 글로벌 쿼터를 적용키로 해 미국의 조치보다는 낫다는 평가
	A010130	고려아연	70,291	372,500	-1.6%	-4.2%	-5.3%	-24.4%	시멘트 '가격인상' vs 레미콘 '업황 어렵다'(EBN)
	A004020	현대제철	63,253	47,400	-1.3%	-1.4%	-13.2%	-19.1%	· 시멘트업체, 가격인상 위한 세금계산서 발송
	A009830	한화케미칼	32,622	20,000	-2.2%	-1.5%	-10.9%	-36.7%	· 레미콘사, 주원료 수급의 어려움에 따른 모래 단가인상 등 어려움 호소
산업재 Industrials	A028260	삼성물산	228,577	120,500	0.8%	0.0%	3.4%	-4.4%	건설업계, 선진국형 스마트건설시스템 도입해야(뉴스핌)
	A003550	LG	127,002	73,600	0.4%	2.5%	1.1%	-19.1%	· 일본, 2025년까지 건설 생산성 20% 향상 목표
	A009540	현대중공업	65,984	95,400	0.2%	-0.6%	-9.6%	-0.6%	· 영국, 건설 신규기술 10년래 최대 투자 단행, 우리도 선진국 사례 참조해
	A000720	현대건설	57,237	51,400	-0.6%	-3.6%	-13.3%	41.6%	높은 유가와 강달러에 우는 항공업계(매일경제)
	A097950	CJ제일제당	48,622	323,000	-2.1%	-3.9%	-8.5%	-11.8%	· KAL 2분기 순익 적자 가능성, LCC 1위 제주항공도 직격탄
	A086280	현대글로벌비스	48,375	129,000	2.0%	7.5%	4.0%	-5.2%	· 대한항공/아시아나항공, '오너리스크'까지 더해져 실적 회복 전망 불투명
경소비재 Consumer Discretionary	A005380	현대차	273,143	124,000	0.0%	0.8%	-5.7%	-20.5%	현대차, 미국 아마존에 업계 최초 '디지털 소름' 개장(이데일리)
	A012330	현대모비스	216,103	222,000	0.5%	6.7%	0.5%	-15.6%	· 아마존닷컴의 '차량(Amazon Vehicles)' 카테고리에 디지털소름을 개설
	A066570	LG전자	134,682	82,300	2.0%	9.4%	-3.4%	-22.4%	· 전 차종에 대한 가격, 성능, 강점은 물론 구매 후기와 평점 정보 제공해
	A000270	기아차	129,311	31,900	1.0%	1.8%	0.6%	-4.8%	편의점업계, '근접출점 자제' 공정위에 요청(YTN)
	A021240	코웨이	65,608	88,900	-1.7%	1.6%	-4.8%	-9.0%	· 한국편의점산업협회, 공정거래위원회에 법적 검토를 요청
	A139480	이마트	61,327	220,000	-3.1%	0.7%	-9.3%	-18.8%	· 공정위, 근접 출점 자율규약이 '부당한 공동행위금지 위반' 판단한적 있어
필수소비재 Consumer Staples	A051900	LG생활건강	200,538	1,284,000	-3.8%	-4.4%	-8.9%	8.0%	내츄럴엔도텍, 마이크로 패치 화장품 중국 진출 본격화(이데일리)
	A090430	아모레퍼시픽	159,592	273,000	-2.7%	-7.9%	-9.3%	-10.3%	· 이달 초 중국 국영기업 자회사와 제품 공급 기본계약을 체결
	A033780	KT&G	148,276	108,000	0.5%	0.9%	4.9%	-6.5%	· 피부 침투 약물 전달용 화장품, 통증 없이 피부 깊이 도달하는 것이 특징
	A002790	아모레G	84,932	103,000	0.0%	-5.5%	-11.6%	-27.0%	농수산식품유통공사, 각종 채소류의 가격이 최대 70%까지 상승(부산일보사)
	A004990	롯데지주	60,848	52,200	-2.6%	1.6%	-8.9%	-19.8%	· 배추 포기당 4000원 육박, 무/마늘/오이도 덩달아 올라
	A271560	오리온	53,568	135,500	1.1%	-8.8%	-9.4%	29.7%	· 견고추, 1만 7000원에 팔리는데 이는 1년 전보다 7000원 비싸
의료 Health Care	A068270	셀트리온	361,767	288,500	-0.5%	0.2%	0.4%	30.4%	FDA, 바이오시밀러 활성정체 공개, '해외 임상자료 인정'(데일리팜)
	A207940	삼성바이오로직스	280,209	423,500	2.2%	-1.3%	11.2%	14.2%	· OTTB 신설, 허가절차 간소화, 교차처방 적극장려 등 11가지 액션플랜
	A091990	셀트리온헬스케어	139,673	99,400	-0.6%	1.2%	-5.0%	-8.5%	· 2017년~2026년까지 바이오시밀러를 통한 비용절감효과가 540억 달러
	A215600	신라젠	43,227	62,200	-7.3%	-11.8%	-14.4%	-33.5%	페라미플루루주 투여 전후 인플루엔자 생백신 사용 금지(데일리팜)
	A128940	한미약품	49,699	436,500	-1.2%	-1.8%	9.1%	-25.3%	· 식약처,미FDA 안전성 정보를 근거로 허가사항 변경지시 사전예고
	A008930	한미사이언스	43,053	67,800	0.2%	-1.3%	7.6%	-38.9%	· 약독화된 인플루엔자 생백신, 백신의 효과를 감소시킬 수 있다는 것
IT Information Technology	A005930	삼성전자	3,010,663	46,900	0.8%	3.1%	-0.2%	-8.0%	삼성 AI스피커 내달 공개, 가격은 300달러(머니투데이)
	A000660	SK하이닉스	657,386	90,300	1.1%	5.5%	7.4%	18.0%	· 오는 8월 자사의 AI 플랫폼 '빅스비2.0'을 탑재한 AI 스피커를 출시
	A035420	NAVER	252,164	765,000	0.1%	-2.2%	11.2%	-12.1%	· 애플 홈팟과 구글홈 맥스보다는 저렴, 아마존 에코보다는 비싸
	A006400	삼성SDI	161,597	235,000	3.5%	0.6%	8.8%	14.9%	뜨거워진 폴더블폰 경쟁, 어느 쪽이 먼저 내놓을까(뉴스시스)
	A018260	삼성세디에스	158,624	205,000	-1.7%	-0.7%	-0.5%	2.5%	· 삼성/화웨이 내년 초 폴더블폰 출시 가능성, 가격이 관건
	A251270	넷마블	124,383	146,000	-1.7%	-12.3%	-2.0%	-22.6%	· 초기에는 게임 특화용, 하반기 본격 상용화 예정
	A009150	삼성전기	115,028	154,000	0.3%	-1.3%	8.5%	54.0%	신세계 I&C, 2Q 영업이익 27.7억, 전년비 41% 하락(이데일리)
	A035720	카카오	86,966	114,000	0.9%	-3.0%	7.0%	-16.8%	· 올해 2분기 잠정 영업이익이 27억7700만원이라고 19일 공시
	A036570	엔씨소프트	81,723	372,500	-3.8%	-5.1%	3.5%	-16.8%	· 매출 YoY16.5% ↑ 902억5100만원, 당기순이익 YoY24.1 ↓ 22억8400만원
	A017670	SK텔레콤	190,964	236,500	-0.4%	-0.4%	0.4%	-11.4%	조정장 '피난처'로 뜨는 통신주(한국경제)
통신서비스 Telecommunication	A030200	KT	71,675	27,450	-1.1%	0.0%	-2.3%	-9.3%	· SKT/KT/LG유플러스 강세, 5G 개통 앞두고 외국인 매수 늘어
	A032640	LG유플러스	63,309	14,500	0.4%	-0.3%	4.7%	3.6%	· 내년 3월 5세대 이동통신 개통으로 통신사들의 실적이 대폭 개선 기대
	A105560	KB금융	224,108	53,600	-2.9%	1.3%	-2.7%	-15.5%	KB금융 상반기 순익 1조9천150억원, 지주 설립 후 최대(연합뉴스)
금융 Financials	A055550	신한지주	211,019	44,500	-1.0%	1.0%	-2.1%	-9.9%	· 작년 동기 대비 2.9% 상승, 이자와 수수료이익 투자릿수 성장
	A032830	삼성생명	191,000	95,500	-1.2%	-1.1%	-6.4%	-23.3%	· 2분기 연결 기준으로는 9천468억원의 순이익, 증권사 예측치 상회
	A015760	한국전력	198,046	30,850	-1.0%	-2.1%	-7.9%	-19.1%	한전KPS, 이른 무더위에 발전소 정비활동 강화
유틸리티 Utilities	A036460	한국가스공사	53,080	57,500	-1.0%	-5.1%	-5.7%	35.1%	· 올해에는 7월 초부터 폭염이 이어지면서 전력 사용량이 급증
	A051600	한전KPS	14,985	33,300	0.8%	0.9%	-4.9%	-18.0%	· 여름철 고장정지 예방활동 강화, 불시정지 대비 복구 시스템 가동

※ 작성자(SK증권 리서치센터)는 본 조사항목에 기재된 내용들이 외부의 부당한 압력이나 간섭없이 신의성실하게 작성되었음을 확인합니다. 자료 제공일 시점에서의 의견 및 추정치로 최종 실적과 오차가 발생할 수 있으며, 투자를 유도할 목적이 아니라 투자판단에 참고가 되는 정보제공을 목적으로 하고 있습니다. 투자자 투자자 자신의 판단과 책임하에 최종결정을 하시기 바랍니다. 본 자료는 당사의 저작물로서 모든 저작권은 당사에 있으며, 어떠한 경우에도 당사의 동의 없이 복제, 대여, 전송, 재배포 될 수 없습니다.



MORNING CALL



2018년 07월 시장 캘린더

월	화	수	목	금	비고
2 · 홍콩 증시휴장 · (특별행정자치구 수립일)	3 · 미국, 증시조기폐장 · (독립기념일)	4 · 4차 증선위 개최 · 미국, 증시휴장(독립기념일)	5 · 삼성 파운드리 포럼 · 중국, 인민은행 기준율 인하	6 · 미국, 중국 수입 품목 관세	· 1일(일) · 주 52시간 근로시간 · SK케미칼 분할기일
9 · 올릭스 공모청약 · 샤오미 홍콩증권거래소 상장 · 트와이스 컴백	10 · 올릭스 공모청약	11 · NATO 정상회의	12 · 금융통화위원회 · 옵션만기일	13	
16 · 미-러 정상회담(현지시간) · 일본, 증시휴장(바다의 날)	17 · 민간임대주택법 시행 · 초복	18 · CJ오쇼핑 신주상장(회사합병)	19	20	
23	24 · 경의선, 동해선 공동조사	25 · 펩지 글로벌 인비테이셔널	26 · 2분기 실질 국내총생산 · 중국, 시진핑 주석 방북	27 · 중복	
30	31				

※ 작성자(SK증권 리서치센터)는 본 조사분석자료에 게재된 내용들이 외부의 부당한 압력이나 간섭없이 신의성실하게 작성되었음을 확인합니다. 자료 제공일 시점에서의 의견 및 추정치로 최종 실적과 오차가 발생할 수 있으며, 투자를 유도할 목적이 아니라 투자판단에 참고가 되는 정보제공을 목적으로 하고 있습니다. 투자시 투자자 자신의 판단과 책임하에 최종결정을 하시기 바랍니다. 본 자료는 당사의 저작물로서 모든 저작권은 당사에 있으며, 어떠한 경우에도 당사의 동의 없이 복제, 대여, 전송, 재배포 될 수 없습니다.



섹터별 시가총액 상위 종목 수익률(해외)

<Global News Clip>

- IBM, 시장전망치 웃도는 순이익과 매출 발표, 주가 +3.32% 상승
- eBay, 순이익은 시장전망치 상회, 매출과 가이던스는 부진, 주가 -10.12% 하락
- Philip Morris, 매출과 영업이익 예상치 상회했지만 가이던스에 대한 실망에 주가 -1.52% 하락
- Travelers, 매출 예상치 상회보다 영업이익 예상치 하회로 주가 압도, 주가 -3.71% 하락
- Microsoft, Azure 클라우드 서비스 부문 매출이 YoY 85% 상승
- Abbvie, Citron Research가 미국식약청의 제약회사 비판의 대상으로 Abbvie 지목, -4.75% 하락
- Papa John's, Wendy's와의 합병 이슈 인종차별 문제에 묻혀, 주가 -4.85% 하락
- Alcoa, 트럼프 행정부의 알루미늄 관세 영향 적을 것, CEO 향후 기업 전망치 낮춰, 주가 -13.3%

Dow Jones Industrial Average Members

Company	국가	Close	1D	1W	1M	YTD
Apple	USA	191.9	0.8%	0.3%	2.9%	13.4%
American Express	USA	100.2	-2.7%	-0.3%	3.9%	0.9%
Boeing	USA	355.3	-1.4%	1.3%	3.7%	20.5%
Caterpillar	USA	139.4	-1.2%	-0.9%	-2.6%	-11.5%
Cisco Systems	USA	42.4	0.5%	1.5%	-3.1%	10.7%
Chevron	USA	121.7	0.1%	-1.9%	-2.9%	-2.8%
Walt Disney	USA	112.1	1.3%	1.9%	4.6%	4.3%
DowDuPont	USA	66.1	-0.7%	-0.3%	0.4%	-7.1%
Walgreens Boots Alliance	USA	64.9	-1.9%	-0.4%	-4.5%	-10.6%
Goldman Sachs Group	USA	229.6	-0.7%	1.4%	0.8%	-9.9%
Home Depot	USA	202.6	0.8%	2.0%	1.8%	6.9%
IBM	USA	149.2	3.3%	2.3%	4.6%	-2.7%
Intel	USA	52.0	0.5%	-0.5%	-2.8%	12.6%
Johnson & Johnson	USA	125.9	-1.5%	0.0%	3.2%	-9.9%
JPMorgan Chase & Co	USA	109.9	-1.5%	3.3%	2.2%	2.8%
Coca-Cola	USA	45.1	0.0%	0.8%	4.3%	-1.7%
McDonald's	USA	157.4	-0.3%	-0.7%	-3.2%	-8.5%
3M	USA	201.6	-0.3%	0.2%	1.8%	-14.3%
Merck & Co	USA	62.5	-0.7%	-0.6%	2.0%	11.1%
Microsoft	USA	104.4	-0.7%	-1.0%	2.5%	22.0%
NIKE	USA	77.0	0.5%	-0.6%	3.0%	23.0%
Pfizer	USA	37.4	-0.8%	-0.5%	2.5%	3.1%
Procter & Gamble	USA	78.7	-1.2%	-0.7%	3.8%	-14.3%
Travelers	USA	125.2	-3.7%	-1.1%	0.2%	-7.7%
UnitedHealth Group	USA	252.9	-1.0%	-2.2%	0.0%	14.7%
United Technologies	USA	130.4	-1.0%	0.7%	4.0%	2.2%
Visa	USA	140.1	-0.5%	0.5%	3.4%	22.9%
Verizon	USA	50.8	-0.8%	-1.3%	5.5%	-4.1%
Walmart	USA	87.7	-0.4%	0.0%	4.9%	-11.2%
Exxon Mobil	USA	82.0	-0.3%	-1.6%	1.9%	-1.9%

Materials

Company	국가	Close	1D	1W	1M	YTD
BHP Billiton	AUS	33.6	0.1%	0.8%	3.1%	13.7%
BASF	DEU	83.6	-0.8%	2.1%	-2.1%	-8.9%
Rio Tinto	AUS	80.6	1.4%	1.0%	-2.6%	6.3%
SABIC	SAU	129.6	0.2%	2.2%	3.0%	27.8%
Glencore	GBR	316.8	-0.5%	1.2%	-15.4%	-18.8%
Vale S.A.	BRA	49.4	-3.9%	-1.7%	1.3%	22.8%
Air Liquide S.A.	FRA	109.7	-1.0%	0.1%	1.6%	4.4%
Monsanto	USA	128.0	0.0%	0.0%	0.0%	9.6%
Shin-Etsu Chemical	JAP	10,550.0	0.2%	1.3%	6.3%	-7.9%
LyondellBasell	USA	108.6	0.0%	1.1%	-1.3%	-1.6%
Praxair	USA	165.3	0.1%	-0.9%	6.6%	6.8%
Southern Copper	USA	43.6	-4.5%	-3.3%	-7.4%	-8.2%
Linde	DEU	179.5	0.0%	0.4%	0.3%	-1.1%
Alcoa	USA	41.6	-13.3%	-12.1%	-8.2%	-22.9%

Industrials

Company	국가	Close	1D	1W	1M	YTD
Honeywell Int'l	USA	147.5	-1.1%	0.0%	0.7%	-3.8%
Siemens	DEU	117.8	-0.3%	0.9%	1.0%	1.5%
Union Pacific	USA	140.4	-0.6%	0.3%	-2.1%	4.7%
Lockheed Martin	USA	319.6	-0.1%	0.4%	5.5%	-0.5%
UPS	USA	112.8	0.6%	3.6%	-0.7%	-5.3%
Airbus	FRA	107.1	-0.1%	-0.3%	7.2%	29.0%
Fedex	USA	236.6	0.2%	1.2%	-5.9%	-5.2%
General Dynamics	USA	194.4	-0.6%	0.8%	1.5%	-4.5%
Raytheon	USA	201.4	-0.1%	0.8%	2.5%	7.2%
Northrop Grumman	USA	324.2	0.1%	0.8%	3.9%	5.6%
Vinci	FRA	84.6	-1.1%	-1.3%	0.7%	-0.7%
Illinois Tool Works	USA	145.5	1.3%	1.2%	1.7%	-12.8%
Deutsche Post	DEU	29.1	0.8%	3.6%	-2.8%	-26.8%
Canadian National Railway	CAN	114.2	1.5%	1.2%	6.2%	10.2%

Energy

Company	국가	Close	1D	1W	1M	YTD
Royal Dutch Shell	GBR	2,661.5	1.3%	0.6%	4.8%	7.3%
Petro China	HKG	5.5	0.2%	-4.0%	-5.6%	1.3%
Total	FRA	52.9	0.0%	-0.8%	3.2%	14.8%
BP	GBR	569.9	1.4%	-0.2%	1.0%	9.0%
China Petroleum	HKG	7.0	0.0%	-0.3%	-2.0%	22.7%
Schlumberger	USA	66.9	-0.2%	-1.7%	2.1%	-0.7%
Petrobras	BRA	18.4	1.9%	1.6%	13.5%	14.3%
Reliance Industries	IND	1,104.9	1.1%	0.5%	8.4%	21.4%
Equinor	NOR	214.1	1.0%	-1.9%	0.2%	22.2%
Shenhua Energy	HKG	16.8	-2.3%	-1.3%	-18.0%	-17.2%
CONOCPhillips	USA	69.7	-0.9%	-3.2%	3.3%	27.0%
CNOOC	HKG	12.3	-0.8%	-4.5%	-4.4%	9.6%
ENI S.P.A.	ITA	16.1	-0.3%	-1.2%	4.2%	16.5%
EOG Resources Inc	USA	122.4	-1.0%	-2.8%	2.5%	13.4%
Rosneft Oil Co.	RUS	400.5	-0.1%	-1.6%	2.6%	37.4%
Gazprom	RUS	137.6	-0.5%	-6.3%	0.5%	5.4%

Consumer Discretionary

Company	국가	Close	1D	1W	1M	YTD
Amazon	USA	1,813.0	-1.6%	0.0%	3.6%	55.0%
Toyota Motor	JAP	7,457.0	-0.2%	2.5%	0.1%	3.4%
Comcast	USA	34.9	2.6%	0.6%	4.6%	-12.8%
LVMH	FRA	295.5	-1.1%	-0.2%	3.1%	20.4%
Netflix	USA	364.2	-2.9%	-8.0%	-12.6%	89.7%
Naspers	ZAF	338,800.0	0.7%	0.4%	3.3%	-1.8%
Booking Holdings	USA	2,010.6	-0.7%	-1.0%	-6.3%	15.7%
Inditex	ESP	29.3	-0.2%	0.0%	-0.6%	0.8%
Volkswagen	DEU	145.8	0.1%	2.5%	-4.7%	-13.6%
Daimler	DEU	58.7	0.7%	2.4%	-3.2%	-17.1%
Charter Comm.	USA	291.1	-2.8%	-4.5%	0.3%	-13.3%
Starbucks	USA	51.3	0.4%	-0.5%	-1.7%	-10.6%
Time Warner	USA	98.8	0.0%	0.0%	0.0%	8.0%
Lowe's	USA	101.4	0.3%	1.8%	3.0%	9.1%
Tesla	USA	320.2	-1.1%	0.4%	-11.6%	2.9%
TJX	USA	97.7	1.1%	2.5%	1.0%	27.8%

※ 작성자(SK증권 리서치센터)는 본 조사분석자료에 게재된 내용들이 외부의 부당한 압력이나 간섭없이 신의성실하게 작성되었음을 확인합니다. 자료 제공일 시점에서의 의견 및 추정치로 최종 실적과 오차가 발생할 수 있으며, 투자를 유도할 목적이 아니라 투자판단에 참고가 되는 정보제공을 목적으로 하고 있습니다. 투자시 투자자 자신의 판단과 책임하에 최종결정을 하시기 바랍니다. 본 자료는 당사의 저작물로서 모든 저작권은 당사에게 있으며, 어떠한 경우에도 당사의 동의 없이 복제, 대여, 전송, 재배포 될 수 없습니다.



MORNING CALL



2018-07-20 (금)

Consumer Staples

(단위 : 각국 거래소 통화 기준)						
Company	국가	Close	1D	1W	1M	YTD
Nestle	CHE	80.2	0.7%	0.4%	7.3%	-4.3%
AB Inbev	BEL	88.7	0.5%	-0.2%	6.6%	-4.7%
Unilever	NLD	48.9	2.4%	1.8%	4.4%	4.1%
Pepsico	USA	115.8	0.8%	2.7%	9.4%	-3.5%
Philip Morris	USA	80.9	-1.5%	-2.2%	-1.0%	-23.4%
Kweichow Moutai	CHN	741.0	0.5%	-0.8%	-3.0%	6.2%
BAT	GBR	3,862.0	0.6%	-1.6%	2.2%	-23.0%
L'oreal	FRA	211.8	0.8%	0.5%	1.2%	14.5%
Altria Group	USA	56.9	-0.9%	-2.7%	0.3%	-20.3%
AmBev	BRA	18.9	0.6%	2.4%	1.8%	-11.3%
Diageo	GBR	2,856.0	0.6%	1.9%	4.3%	4.8%
Costco Wholesale	USA	217.5	1.2%	0.5%	4.6%	16.9%
Kraft Heinz	USA	61.3	-0.4%	-3.9%	-2.7%	-21.1%
CVS Health	USA	66.1	-2.6%	-3.6%	-7.6%	-8.8%
Mondelez International	USA	42.2	0.3%	-1.4%	3.6%	-1.3%

Telecommunication Services

(단위 : 각국 거래소 통화 기준)						
Company	국가	Close	1D	1W	1M	YTD
AT&T	USA	31.3	-1.4%	-1.3%	-2.3%	-19.6%
China Mobile	HKG	68.2	0.3%	-1.2%	-1.8%	-14.0%
NTT Docomo	JAP	2,864.0	-0.8%	1.4%	1.3%	7.6%
Nippon Telegraph	JAP	5,151.0	-0.6%	0.6%	-1.2%	-2.8%
Softbank	JAP	9,758.0	1.1%	0.4%	18.1%	9.4%
Deutsche Telekom	DEU	13.8	-0.2%	0.1%	2.4%	-6.9%
Vodafone	GBR	178.2	-0.9%	-1.8%	-4.3%	-24.2%
KDDI	JAP	3,109.0	-1.7%	-1.1%	1.6%	10.9%
America Movil SAB	MEX	16.1	-2.1%	-2.9%	-1.1%	-4.9%
T-Mobile	USA	59.4	-1.8%	-3.7%	-1.5%	-6.5%
Telefonica	ESP	7.4	-0.9%	-2.2%	-0.5%	-9.0%
Orange	FRA	14.1	-0.7%	-3.7%	-2.1%	-2.9%
Singapore Telecom	SGP	3.3	0.6%	0.6%	2.8%	-8.7%
Emirates Telecom	ARE	17.2	-0.6%	-0.3%	5.9%	-2.0%
Saudi Telecom	SAU	87.6	-0.3%	0.7%	1.4%	28.5%
Bell Canada Enterprises	CAN	55.7	-0.1%	-0.4%	3.0%	-7.8%

Health Care

(단위 : 각국 거래소 통화 기준)						
Company	국가	Close	1D	1W	1M	YTD
Novartis	CHE	81.0	0.4%	2.3%	9.4%	-1.7%
Roche Holding	CHE	232.0	-1.2%	-0.3%	7.2%	-5.9%
AbbVie	USA	90.0	-4.7%	-6.9%	-8.4%	-7.0%
Amgen	USA	191.8	-0.5%	-2.1%	2.8%	10.3%
Novo Nordisk	DNK	318.1	-1.1%	0.4%	10.2%	-4.9%
Abbott Laboratories	USA	63.8	-1.5%	1.1%	2.6%	11.8%
Medtronic	USA	88.4	0.5%	0.1%	2.7%	9.5%
Bristol Myers Squibb	USA	56.5	-0.6%	-0.6%	4.2%	-7.7%
Sanofi	FRA	72.1	-0.6%	0.3%	5.6%	0.4%
Gilead Sciences	USA	77.1	-0.1%	-0.4%	7.8%	7.6%
Bayer	DEU	92.1	-0.9%	-1.7%	-5.2%	-10.0%
GlaxoSmithKline	GBR	1,558.0	-0.4%	-1.1%	0.5%	17.8%
Astrazeneca	GBR	5,609.0	0.1%	1.9%	4.3%	9.5%
Thermo Fisher	USA	216.1	2.2%	2.3%	3.5%	13.8%
Eli Lilly & Co.	USA	89.4	-0.7%	-0.3%	3.7%	5.9%
Celgene	USA	85.3	-0.5%	-0.4%	7.0%	-18.2%

Utilities

(단위 : 각국 거래소 통화 기준)						
Company	국가	Close	1D	1W	1M	YTD
Nextera Energy	USA	170.3	0.5%	0.4%	4.6%	9.0%
Enel S.P.A	ITA	4.9	0.0%	0.6%	1.6%	-4.4%
Yangtze Power	CHN	16.6	2.1%	3.4%	-5.3%	6.7%
Duke Energy	USA	81.2	0.9%	0.7%	6.6%	-3.5%
Iberdrola	ESP	6.7	-0.5%	-0.1%	1.4%	3.3%
Southern Co/the	USA	47.9	0.8%	-0.1%	6.4%	-0.4%
Dominion Energy	USA	72.0	2.9%	2.9%	8.4%	-11.2%
EDF	FRA	12.3	-0.6%	0.3%	9.4%	17.8%
Engie	FRA	13.3	-0.8%	-1.4%	0.7%	-6.9%
Exelon	USA	42.2	0.8%	-0.4%	1.1%	7.2%
National Grid	GBR	841.0	0.1%	-1.8%	1.0%	-3.9%
AEP	USA	70.6	0.6%	0.4%	5.6%	-4.0%
HK & China Gas	HKG	15.8	0.4%	3.5%	6.0%	13.4%
Sempra Energy	USA	115.3	0.9%	-1.0%	2.4%	7.8%

Information Technology

(단위 : 각국 거래소 통화 기준)						
Company	국가	Close	1D	1W	1M	YTD
Alphabet	USA	1,199.1	-1.1%	-0.4%	1.3%	13.8%
Tencent	HKG	375.6	-0.6%	-1.4%	-6.1%	-7.5%
Alibaba	USA	187.3	-1.8%	-1.4%	-9.2%	8.6%
Facebook	USA	208.1	-0.6%	0.4%	3.0%	17.9%
Taiwan Semicon	TWN	224.5	0.7%	0.0%	-0.7%	-2.2%
Oracle	USA	48.4	-0.4%	-0.4%	13.1%	2.5%
Nvidia	USA	252.0	0.1%	1.1%	-3.9%	30.2%
SAP	DEU	100.9	-3.9%	-1.6%	-2.0%	8.0%
Adobe Systems	USA	257.7	-0.8%	-0.4%	2.6%	47.0%
Texas Instruments	USA	114.6	-0.9%	-0.5%	0.3%	9.7%
Broadcom	USA	210.4	0.8%	3.9%	-19.5%	-18.1%
Paypal	USA	87.4	-1.0%	-0.7%	1.7%	18.7%
ASML	NLD	186.0	0.0%	8.8%	4.9%	28.1%
Baidu	USA	262.4	-2.6%	-1.8%	-0.6%	12.0%
Qualcomm	USA	59.3	0.9%	1.6%	0.9%	-7.4%
Micron Technology	USA	56.2	-2.1%	-0.2%	-4.6%	36.7%
Tokyo Electron	JAP	19,330.0	2.6%	3.3%	1.8%	-5.2%
Nintendo	JAP	37,180.0	1.5%	1.9%	1.4%	-9.7%
Applied Materials	USA	46.7	-3.3%	1.2%	-3.9%	-8.7%

Financials

(단위 : 각국 거래소 통화 기준)						
Company	국가	Close	1D	1W	1M	YTD
Berkshire Hathaway	USA	299,000.0	-1.4%	3.1%	4.9%	0.5%
Ind&Comm BOC	CHN	5.2	-1.1%	-3.5%	-9.1%	-16.6%
Bank of America	USA	29.7	-1.5%	3.9%	1.5%	0.5%
Construction BOC	HKG	6.7	-1.2%	-3.6%	-11.0%	-6.9%
Wells Fargo	USA	56.3	-0.4%	1.8%	3.4%	-7.2%
PingAn Insurance	HKG	70.4	0.1%	-0.7%	-8.3%	-13.5%
Agricultural Bank	HKG	3.5	-0.8%	-3.5%	-7.6%	-2.7%
HSBC Holdings	GBR	718.1	0.1%	1.4%	-1.2%	-6.4%
Citi Group	USA	69.0	-1.2%	3.0%	2.4%	-7.3%
Bank of China	HKG	3.6	-0.6%	-1.9%	-10.3%	-7.3%

Real Estate

(단위 : 각국 거래소 통화 기준)						
Company	국가	Close	1D	1W	1M	YTD
American Tower	USA	141.7	0.2%	-1.1%	0.8%	-0.7%
China Vanke	HKG	24.6	-1.6%	-4.3%	-17.3%	-21.2%
Simon Property	USA	174.0	1.9%	1.3%	3.5%	1.3%
SHKP Ltd	HKG	116.2	0.3%	-1.5%	-5.0%	-10.9%
Country Garden	HKG	12.3	-1.6%	-5.4%	-21.7%	-13.1%
Crown Castle Int'l	USA	111.0	0.5%	0.0%	8.2%	0.0%
China Evergrande	HKG	20.0	-2.2%	-6.9%	-8.9%	-25.9%
Overseas land&Invest	HKG	23.7	-2.5%	-6.9%	-13.5%	-6.0%

※ 작성자(SK증권 리서치센터)는 본 조사항목자료에 기재된 내용들이 외부의 부당한 압력이나 간섭없이 신의성실하게 작성되었음을 확인합니다. 자료 제공일 시점에서의 의견 및 추정치로 최종 실적과 오차가 발생할 수 있으며, 투자를 유도할 목적이 아니라 투자판단에 참고가 되는 정보제공을 목적으로 하고 있습니다. 투자시 투자자 자신의 판단과 책임하에 최종결정을 하시기 바랍니다. 본 자료는 당사의 저작물로서 모든 저작권은 당사에 있으며, 어떠한 경우에도 당사의 동의 없이 복제, 대여, 전송, 재배포 될 수 없습니다.