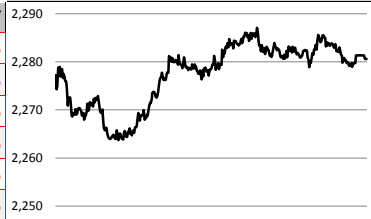




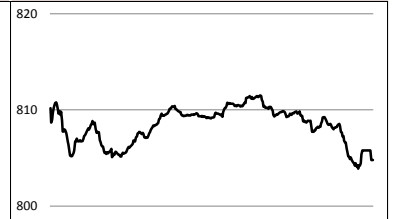
Global Indices

	Close	1D	1W	1M	3M	YTD	3Y
KOSPI	2,280.62	-0.6%	1.0%	-7.6%	-6.7%	-7.6%	10.6%
KOSDAQ	804.78	-1.0%	1.4%	-8.0%	-9.1%	0.8%	7.4%
Dow Jones	24,700.45	-0.9%	1.4%	-2.4%	2.1%	-0.1%	37.4%
Nasdaq	7,716.61	-0.5%	1.7%	0.2%	9.2%	11.8%	52.2%
S&P 500	2,774.02	-0.7%	1.4%	-0.5%	5.0%	3.8%	32.1%
United Kingdom	7,591.96	-1.3%	-0.1%	-1.5%	4.6%	-1.2%	12.7%
Germany	12,417.13	-1.5%	-0.4%	-3.3%	1.0%	-3.9%	8.1%
France	5,353.93	-1.5%	-0.2%	-1.8%	1.4%	0.8%	7.1%
Japan	21,932.21	-1.2%	1.8%	-4.1%	1.1%	-3.7%	9.2%
China	2,777.77	-1.8%	1.6%	-9.8%	-13.4%	-16.0%	-30.0%
Brazil	74,398.55	-0.6%	-0.2%	2.3%	-12.7%	-2.6%	40.1%
Vietnam	893.16	-2.0%	-0.7%	-12.5%	-23.5%	-9.3%	40.9%
India	36,265.93	0.1%	1.9%	1.6%	6.9%	7.3%	29.7%
Russia	2,336.15	-1.2%	-0.5%	2.8%	6.6%	10.7%	42.2%

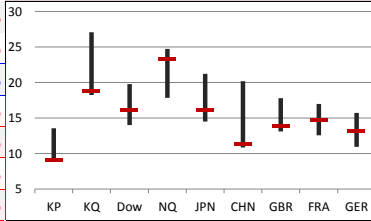
(단위 : pt) KOSPI



KOSDAQ

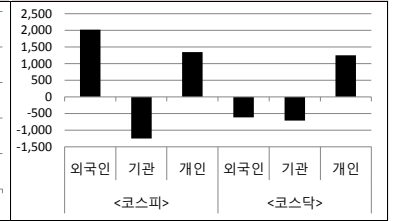


Global P/E Ratio



(최근 3년)

투자자별 순매수대금



Global Market

- 미국 증시** - 미중 무역전쟁 확산, 다우 0.88% 하락
 - 2천억 달러 규모 관세에 중국 즉각 맞대응, 하지만 구체적인 보복 조치 언급 없어
 - 관세 규모가 더 크고, 중국의 미국산 제품 수출 규모로 볼때 보복 어려워져 불확실성 상승
- 유럽 증시** - 트럼프 행정부 추과 관세 경고에 무역 리스크 부각, 주요 지수 하락
 - Stoxx 600 1.26% 하락, 실적 경계감, ECB금리 더딘 인상 속도에 은행주 약세 두드러져
 - 구리/니켈 등 원자재 하락, 리비아 원유수출 재개에 원유 하락, 에너지섹터 약세
- 일본 증시** - 미국의 2천억달러 추가관세 소식에 닛케이 1.2% 하락 마감
 - JP모간 자산운용, 미국 빠른 추가 관세 예상 못해, 이제 시장은 중국에 주목할 것
 - 관세 부과 여파로 해운업/기계류/건설주 주식이 하락, 합병하기로한 정유사들은 급등
- 국내 증시** - 코스피 무역전쟁 우려 재부상에 하락 마감
 - 미국무역대표부는 2천억 달러 규모의 중국 수입품에 대해 10%의 추가 관세를 부과할 것
 - 추가 관세는 2개월간 의견수렴을 거쳐 발표, 헬스케어/운송장비/증권주 하락

China Region Market

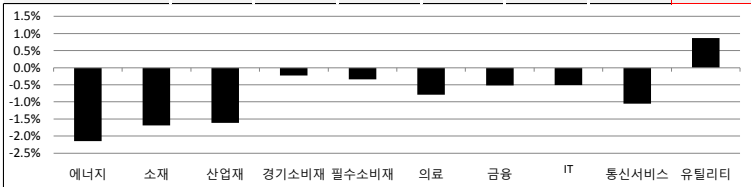
- 중화권 증시** - 미중 무역전쟁 재점화, 2,800pt 회회하며 마감
 - 상해/선전은 장중 한때 3% 안팎으로 낙폭을 키웠지만, 장 마감 무렵 하락 폭 축소
 - 정보기술/통신, 무역전쟁 취약 업종 가장 큰 폭 하락, 테슬라 관련주 Dongguan Eontec +8%
- 중화권 이슈** - 미국이 2천억 달러 규모의 중국산 수입품에 10% 관세를 부과한다는 소식
 - 중국 상무부는 이에 보복대응을 할 것이라고 밝혀
 - 중국은 "경악스럽다"면서 "자국이익 수호를 위해 반격하겠다"며 피하지 않는 모습

Today's Event

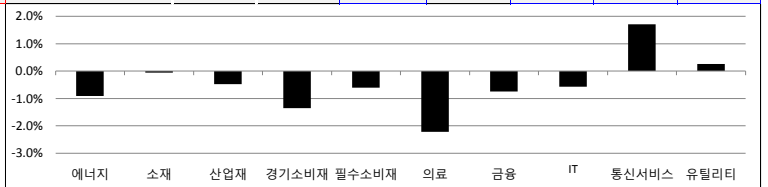
- 금융통화위원회
- 옵션만기일
- 한국-싱가포르 정상회담
- 민주노동 건설노조 총파업
- 아이큐어 신규상장
- 미국 대통령 영국 방문
- 미국, 6월 소비자물가지수
- 미국, 델타항공 실적발표
- 유로존, ECB정책회의 의사록
- 유로존, 5월 산업생산

S&P 500 Sector

	1D	1W	1M	3M	YTD	2Y	3Y
에너지	-2.1%	0.7%	-0.5%	7.2%	5.0%	7.4%	3.4%
소재	-1.7%	0.5%	-3.8%	1.7%	-3.3%	21.6%	21.1%
산업재	-1.6%	0.9%	-4.9%	-0.9%	-4.4%	20.7%	29.2%
경기소비재	-0.2%	1.9%	0.8%	10.1%	13.1%	37.4%	42.1%
필수소비재	-0.3%	0.7%	2.6%	-0.2%	-8.3%	-5.2%	5.7%
의료	-0.8%	1.7%	1.6%	6.0%	4.4%	17.0%	13.8%
금융	-0.5%	1.9%	-2.9%	-1.2%	-3.2%	42.7%	33.8%
IT	-0.5%	1.8%	-0.8%	9.4%	13.3%	69.9%	78.4%
통신서비스	-1.0%	-1.0%	-1.0%	-1.0%	-10.1%	-17.6%	-2.6%
유틸리티	0.9%	-0.6%	7.6%	4.8%	-0.5%	1.2%	21.9%



	1D	1W	1M	3M	YTD	2Y	3Y
에너지	-0.9%	1.1%	-10.3%	-7.7%	-9.1%	33.2%	58.6%
소재	-0.1%	0.8%	-13.6%	-10.2%	-13.8%	21.1%	17.8%
산업재	-0.5%	1.8%	-10.9%	-10.6%	-6.9%	-3.5%	-24.0%
경기소비재	-1.3%	0.4%	-11.5%	-16.7%	-19.1%	-10.6%	-5.8%
필수소비재	-0.6%	-1.0%	-6.0%	-3.9%	-3.6%	-11.5%	-5.1%
의료	-2.2%	-1.1%	-2.3%	-15.7%	6.6%	60.6%	95.1%
금융	-0.7%	1.9%	-6.1%	-2.8%	-10.7%	27.8%	12.0%
IT	-0.6%	0.9%	-4.6%	-2.7%	-6.3%	60.8%	75.6%
통신서비스	1.7%	4.0%	-3.3%	2.5%	-10.6%	9.6%	2.9%
유틸리티	0.3%	-0.9%	-10.7%	-6.1%	-12.3%	-41.3%	-29.1%



Fixed Income

	Close	1D	1M	YTD
국고채 3년	2.047	-4.5	-16.8	-8.7
국고채 10년	2.507	-4.3	-20.8	4.0
미국채 2년	2.578	0.8	3.9	69.5
미국채 10년	2.849	0.0	-11.2	44.4
일본 국채 10년	0.043	-0.2	-1.1	-0.5
중국 국채 10년	4.094	-0.4	-3.2	-23.9
독일 국채 10년	0.367	4.7	-12.4	-6.0

Commodity

	Close	1D	1M	YTD
국제유가(WTI)	70.61	-4.7%	6.4%	16.9%
VIX Index	13.63	7.8%	10.5%	23.5%
천연가스	2.83	1.3%	-3.9%	-4.3%
CRB상품지수	192.83	-2.8%	-3.7%	-0.5%
금(Comex)	1,241.80	-1.1%	-4.1%	-5.2%
BDI(Baltic Dry)	1,555.00	0.0%	11.9%	13.8%
구리	273.25	-3.4%	-15.9%	-17.2%

Currency

	Close	1D	1M	YTD
달러인덱스(pt)	94.73	0.6%	1.0%	2.7%
원/달러(원)	1,120.20	0.3%	4.0%	5.0%
엔/달러(엔)	111.99	0.9%	1.5%	-0.6%
달러/유로(달러)	1.17	-0.6%	-0.6%	-2.8%
원/홍콩달러(원)	142.72	0.3%	4.0%	4.5%
원/위안(원)	167.84	-0.4%	-0.3%	2.5%
달러/파운드(달러)	1.32	-0.5%	-1.2%	-2.2%

※ 작성자(SK증권 리서치센터)는 본 조사항목자료에 게재된 내용들이 외부의 부당한 압력이나 간섭없이 신의성실하게 작성되었음을 확인합니다. 자료 제공일 시점에서의 의견 및 추정치로 최종 실적과 오차가 발생할 수 있으며, 투자를 유도할 목적이 아니라 투자판단에 참고가 되는 정보제공을 목적으로 하고 있습니다. 투자시 투자자 자신의 판단과 책임하에 최종결정을 하시기 바랍니다. 본 자료는 당사의 저작물로서 모든 저작권은 당사에 있으며, 어떠한 경우에도 당사의 동의 없이 복제, 대여, 전송, 재배포 될 수 없습니다.





2018-07-12, (목)

일일 상승률 상위 종목 (단위: 억원)				일일 하락률 상위 종목 (단위: 억원)			
종목명	시가총액	수익률	특이동향	종목명	시가총액	수익률	특이동향
나노스	37,696	30.0%	부동산업 · 문대통령,umba이 8조원 도로 사업 수주 요청	에이씨티	2,145	-10.0%	한국항공우주 · 한화에어로스페이스의 보유지분 블록딜 소식
부동산업	1,389	29.6%		샘프식품	1,836	-9.1%	
광림	1,848	22.1%		KTB투자증권	2,277	-8.0%	
이그잭스	1,078	14.3%	우수AMS · 테슬라, 중국 상해에 대규모 생산공장 설립 소식	라이트론	1,193	-7.7%	
우수AMS	1,543	13.8%		디에이테크놀로지	1,662	-7.0%	
동양네트웍스	3,000	13.2%	동양네트웍스 · 무자본 인수 및 신사업 추진 관련 자금유출 부인	STX	4,144	-6.8%	
에코마이스터	1,004	11.7%		한국항공우주	39,185	-6.5%	
와이오엠	3,325	11.2%		제낙스	3,081	-6.5%	

주요 투자자별 순매수/순매도 상위 종목 (단위: 억원)																			
<외국인 순매수 상위>			<외국인 순매도 상위>			<기관 순매수 상위>			<기관 순매도 상위>			<개인 순매수 상위>			<개인 순매도 상위>				
종목명	매수대금	종목명	매도대금	종목명	매수대금	종목명	매도대금	종목명	매도수금	종목명	매도대금	종목명	매도수금	종목명	매도대금				
한국항공우주	1,023.5	메디톡스	-93.2	한국항공우주	703.9	삼성전자	-492.4	한국항공우주	1,216.0	현대건설	-183.5	삼성전자	1,215.0	일진머티리얼즈	-148.3				
삼성전자	297.4	삼성SDI	-91.7	일진머티리얼즈	117.2	SK하이닉스	-277.5	삼성전자	1,215.0	일진머티리얼즈	-148.3	SK하이닉스	244.8	호텔신라	-71.6	NAVER	-148.2		
SK하이닉스	244.8	호텔신라	-71.6	삼성SDI	111.3	셀트리온헬스케어	-196.2	셀트리온헬스케어	1,214.0	NAVER	-148.2	삼성전기	120.8	KB금융	-50.6	삼성전기	-141.9		
삼성전기	120.8	KB금융	-50.6	호텔신라	89.4	SK이노베이션	-156.7	메디톡스	1,213.0	삼성전기	-141.9	현대건설	110.8	현대미포조선	-48.9	SK텔레콤	-100.7		
현대건설	110.8	현대미포조선	-48.9	NAVER	75.4	현대차	-109.6	현대미포조선	1,212.0	SK텔레콤	-100.7	POSCO	105.4	아모텍	-47.9	LG디스플레이	1,211.0	현대엘리베이	-68.3
POSCO	105.4	아모텍	-47.9	현대건설	65.8	현대미포조선	-105.8	LG디스플레이	1,211.0	현대엘리베이	-68.3	SK텔레콤	93.8	현대중공업	-47.3	아모레퍼시픽	56.4	LG유플러스	-67.5
SK텔레콤	93.8	현대중공업	-47.3	아모레퍼시픽	56.4	이마트	-96.1	현대중공업	1,210.0	LG유플러스	-67.5	GS건설	88.1	휴젤	-43.5	현대엘리베이	53.4	엔씨소프트	-59.6
GS건설	88.1	휴젤	-43.5	현대엘리베이	53.4	삼성생명	-88.7	이마트	1,209.0	엔씨소프트	-59.6	엔씨소프트	78.1	고려야연	-41.6	현대로템	52.3	현대로템	-51.7
엔씨소프트	78.1	고려야연	-41.6	현대로템	52.3	LG디스플레이	-78.3	제넥신	1,208.0	현대로템	-51.7	NAVER	75.1	SK이노베이션	-39.5	LG이노텍	36.6	와이솔	-51.2
NAVER	75.1	SK이노베이션	-39.5	LG이노텍	36.6	현대모비스	-77.1	신라젠	1,207.0	와이솔	-51.2								

후강통(Shanghai-Hongkong Link) 거래 상위 종목 (단위: CNY, 1M CNY)					선강통(Shenzhen-Hongkong Link) 거래 상위 종목 (단위: CNY, 1M CNY)				
코드	종목명	시가총액(B)	Close	거래대금	코드	종목명	시가총액(B)	Close	거래대금
600276	C1 Equity 장수 형루이 의약	266.5	72.37	715.3	002415	C2 Equity 항저우 하이테크 디지털 기	324.8	35.20	577.3
600519	C1 Equity 구이저우 모우타이	903.9	719.58	524.0	000858	C2 Equity 우량에 이빈	279.8	72.08	439.0
601318	C1 Equity 중국 핑안보험	1,064.7	57.09	523.1	000333	C2 Equity 메이디 그룹	312.7	47.20	432.6
600009	C1 Equity 상하이 국제공항	115.5	59.95	301.1	000651	C2 Equity 거리 전기기기	272.5	45.29	367.7
600585	C1 Equity 안후이 하이위 수니	183.0	33.52	282.4	000786	C2 Equity 베이징 신 건재	32.9	19.49	215.7
600887	C1 Equity 네이멍구 이리산업	168.4	27.71	246.7	000636	C2 Equity 광둥 평화 어드벤처 테크놀로	17.3	19.27	142.4
601939	C1 Equity 중국건설은행	1,466.2	6.73	188.4	000002	C2 Equity 완커 기업	256.3	23.46	135.8
600036	C1 Equity 초상 은행	657.4	26.60	180.4	000001	C2 Equity 핑안 은행	150.8	8.78	130.8
600690	C1 Equity 창다오 하이얼	113.2	18.56	158.0	002304	C2 Equity 장수 양허맥주	194.1	128.81	123.3
601398	C1 Equity 중국 공상은행	1,888.2	5.48	146.3	002466	C2 Equity 텐치 리업	56.6	49.59	108.1

오늘의 Check Point !!!

▶ 7월 금융통화위원회, 기준금리 동결 전망

- 기준금리 연 1.50% 만장일치 동결 예상
- 전날 발표된 6월 고용동향, 예상치 밑도는 10만명 수준, 경제성장률 전망치 하향 조정 가능성 대두
- 소수 의견 등장 여부도 관심, 소수 의견 등장시 한미 금리차 등을 고려한 8월 금리인상론 재부각 가능

▶ 보복에 또 보복, 깊어지는 미중 갈등의 골

- 미국의 선제 관세 부과에 맞불 놓았던 중국, 다시 미국이 금액을 키워 재보복하는 모습
- 10일(현지시간) 2,000억 달러 규모 중국 제품에 추가 관세 부과 결정 발표, 무역전쟁 확대 중
- 중국 맞대응 할지 고심, 미국 3,000억 달러 규모 추가 관세 부여 가능성도 언급

▶ 증시 한줄기 빛으로 자리잡는 통신주

- 올해 상반기 부진했던 통신주, 반등 국면 진입
- 증시 침체 분위기 속 배당주 매력 부각, 기관 매입 지속, 외국인 지분 확대 가능성도 대두
- 5G 시대 맞아 새로운 변혁기에 접어든 통신주, 통신장비 업종까지 시장 관심 확대 중

※ 작성자(SK증권 리서치센터)는 본 조분석자료에 게재된 내용들이 외부의 부당한 압력이나 간섭없이 신의성실하게 작성되었음을 확인합니다. 자료 제공일 시점에서의 의견 및 추정치로 최종 실적과 오차가 발생할 수 있으며, 투자를 유도할 목적이 아니라 투자판단에 참고가 되는 정보제공을 목적으로 하고 있습니다. 투자시 투자자 자신의 판단과 책임하에 최종결정을 하시기 바랍니다. 본 자료는 당사 의 저작물로서 모든 저작권은 당사에 있으며, 어떠한 경우에도 당사의 동의 없이 복제, 대여, 전송, 재배포 될 수 없습니다.

스마트하게 돈버는 지갑, 시럽웰스

시럽웰스 최초 콜라보 이벤트

×

마이로보에 투자한 금액만큼 CMA(RP형) 특별수익률 5%를 드립니다!
(연, 세전)



섹터별 시가총액 상위 종목 수익률(국내)

(단위: 억원 / 원)

섹터	코드	종목명	시가총액	Close	1D	1W	1M	YTD	주요 뉴스
에너지 Energy	A034730	SK	185,399	263,500	0.4%	5.8%	-7.1%	-6.9%	태양광업계, 시장 축소와 환경 파괴 '이중고'(EBN)
	A096770	SK이노베이션	176,147	190,500	-0.8%	2.1%	-11.2%	-6.9%	· 태양광 설치로 환경 파괴 문제 대두, 인식 변화 중요한 시점서 부정적 시사
	A010950	S-Oil	119,338	106,000	-1.4%	3.4%	-5.4%	-9.4%	· 중국 태양광 보조금 축소를 밸류체인 가격 큰 폭 하락
	A267250	현대중공업지주	56,026	344,000	1.2%	3.3%	-9.8%	-9.7%	군 사용전력 25%를 재생에너지로, 생활관 육상에 태양광(연합뉴스)
	A078930	GS	47,480	51,100	-0.6%	0.6%	-14.3%	-17.9%	· 국방부와 산업통상자원부, 한국전력공사, 한국에너지공단 4차 간 업무협약
	A010060	OCI	23,253	97,500	1.8%	-0.2%	-17.4%	-28.3%	· 국방부는 2030년까지 연간 60만MWh를 재생에너지로 생산 계획
소재 Materials	A005490	POSCO	272,023	312,000	1.0%	2.3%	-16.1%	-6.2%	3분기 제조업체 경기전망지수 조사(EBN)
	A051910	LG화학	230,131	326,000	0.2%	2.7%	-13.5%	-19.5%	· 3Q 체감경기, 자동차-철강 '흐름', 100을 기준으로 철강은 84 기록
	A011170	롯데케미칼	114,823	335,000	-1.9%	3.4%	-12.1%	-9.0%	· 철강은 미국의 관세인상과 자동차 등 수요산업 불황으로 기준치를 밑돌아
	A010130	고려야연	71,895	381,000	-1.7%	2.7%	-11.1%	-22.7%	쌀, 소돼지고기 가격 당분간 강세 유지할듯(이데일리)
	A004020	현대제철	64,054	48,000	-0.8%	-3.7%	-23.1%	-18.1%	· 쌀 재고 부족-고기 수요 증가 영향
	A009830	한화케미칼	33,438	20,500	-2.8%	-0.7%	-20.9%	-35.1%	· 전체 농축산물은 안정세, 하지만 계란값 '뚝' 떨어져
산업재 Industrials	A028260	삼성물산	221,937	117,000	-0.9%	3.1%	-6.8%	-7.1%	6월 전론건설업 수주액 6조1170억원, 전월 86.6% 수준(건설경제신문)
	A003550	LG	125,104	72,500	0.3%	3.4%	-7.8%	-20.3%	· 토공사업과 실내건축공사사업이 각각 전월의 약 70%와 88% 수준으로 감소
	A009540	현대중공업	68,820	99,500	-2.0%	0.2%	-20.1%	3.7%	· 금속구조물창조공사사업은 전월의 92.5% 수준으로 줄어
	A000720	현대건설	60,466	54,300	4.2%	-1.8%	-24.9%	49.6%	세계 초대형선박 82척, 한국은 '0', "국적선사, 통합 고려할때"(EBN)
	A097950	CJ제일제당	50,955	338,500	0.6%	0.9%	-11.0%	-7.5%	· 현대상선 가장 큰 선박 1만3000TEU급에 불과
	A086280	현대글로비스	42,375	113,000	-0.4%	0.0%	-15.7%	-16.9%	· 일본 선사 3곳이 통합한 ONE의 사례를 참고해 정부의 지원이 일원화 필요
경소비재 Consumer Discretionary	A005380	현대차	267,636	121,500	-1.6%	1.7%	-12.9%	-22.1%	일본 롯데면세점, 중국 관광객 늘고 있어(아시아경제)
	A012330	현대모비스	196,635	202,000	-1.5%	1.8%	-10.6%	-23.2%	· 쇼핑 중심지 도쿄 긴자 '도큐플라자' 8·9층 입점
	A066570	LG전자	125,354	76,600	-2.1%	-1.4%	-13.9%	-27.7%	· 중국 관광객 늘어 내년엔 100% 회복 전망, 2020년까지 매출 4배 목표
	A000270	기아차	125,257	30,900	-0.6%	4.6%	-5.2%	-7.8%	GS리테일, 미국 온라인 유기농 기업에 330억원 지분 투자(아시아경제)
	A021240	코웨이	65,091	88,200	-2.2%	8.9%	-5.9%	-9.7%	· Thrive Market은 타 유기농 상품 유통 업체 대비 25~50% 저렴하게 제공
	A139480	이마트	65,508	235,000	-4.1%	-7.3%	-5.6%	-13.3%	· 연평균 40% 이상의 매출 증가율을 보이는 기업에 첫 해외기업 투자
필수소비재 Consumer Staples	A051900	LG생활건강	203,037	1,300,000	1.0%	-2.1%	-7.0%	9.3%	인건비 부담에 "섬유의류 일자리 올 5000개 증발"(문화일보)
	A090430	아모레퍼시픽	172,453	295,000	0.3%	-0.7%	-10.2%	-3.1%	· 최저임금인상, 주52시간 여파, 공정 자동화와 해외인건 가속화
	A033780	KT&G	146,217	106,500	-1.4%	0.5%	7.6%	-7.8%	· 섬유/의류/신발 산업은 국내 제조업 중 종사자 수의 8% 이상 점유
	A002790	아모레G	88,643	107,500	-0.9%	-3.6%	-15.4%	-23.8%	'참치캔 1위' 동원도, '라면 1위' 농심도 신성장동력은 HMR(한국일보)
	A004990	롯데지주	59,798	51,300	-2.8%	-2.5%	-12.2%	-21.2%	· 동원F&B는 자사 브랜드 '양반죽'을 연 매출 2,000억원대로 육성 계획
	A271560	오리온	57,324	145,000	-1.0%	-0.7%	-1.4%	38.8%	· 농심, 건면 간편식에 그간 쌓아온 기술력과 마케팅을 집중할 계획
의료 Health Care	A068270	셀트리온	346,720	276,500	-1.6%	-5.2%	3.4%	25.0%	제약, 중국산 발사탄 판매금지 품목 '자진회수' 돌입(데일리팝)
	A207940	삼성바이오로지스	274,585	415,000	-0.5%	-1.5%	-1.2%	11.9%	· 해당 제조번호 내 제품 회수, 약국에 작업 고지
	A091990	셀트리온헬스케어	137,284	97,700	-2.6%	-4.4%	-1.5%	-10.0%	· 자진회수 제약사, 환인제약/동광제약/KMS제약/오스틴제약/대한뉴팜 등
	A215600	신라젠	48,648	70,000	-4.4%	1.5%	-10.5%	-25.1%	골관절염 치료 신약 '인보사' 2021년 FDA 품목허가 신청(문화일보)
	A128940	한미약품	49,357	433,500	-3.3%	-1.7%	-3.8%	-25.8%	· 코오롱티슈진은 아시아를 제외한 인보사의 글로벌 판권을 보유
	A008930	한미사이언스	42,672	67,200	-4.0%	0.9%	-3.5%	-39.5%	· 9~10월쯤 첫 환자에 대한 투약을 개시할 것
IT Information Technology	A005930	삼성전자	2,952,889	46,000	-0.7%	-0.5%	-7.8%	-9.7%	LG전자, 유럽 스마트폰 제조사 '위코'에 특허 침해 소송 제기(헤럴드경제)
	A000660	SK하이닉스	631,906	86,800	-0.6%	2.1%	-2.7%	13.5%	· LG전자 "위코사 LTE 표준특허 3건 침해"
	A035420	NAVER	253,483	769,000	1.2%	0.1%	8.2%	-11.6%	· 미국 BLU에 이어 스마트폰 업체 상대 두 번째 특허 소송
	A006400	삼성SDI	154,720	225,000	-1.5%	5.6%	0.5%	10.0%	카카오M, '멜론스포츠' 큐레이션 서비스 선택(IT조선)
	A018260	삼성세디에스	153,982	199,000	-2.5%	1.3%	-13.5%	-0.5%	· 운동 러닝 속도에 따라 음악을 자동 재생, 9개 운동 종목별 플레이리스트
	A251270	넷마블	138,440	162,500	-0.3%	2.5%	7.6%	-13.8%	· '자동재생' 기능, 이용자의 러닝 속도에 최적화된 템포의 음악을 자동 재생
	A009150	삼성전기	115,775	155,000	0.3%	8.8%	6.5%	55.0%	SSG페이 출시 3년, 올해 결재액만 2조5000억원 넘어서(이데일리)
	A035720	카카오	88,873	116,500	-0.4%	-0.4%	2.2%	-15.0%	· SSG머니 거래 건수 1000만 건 돌파, 3년간 연평균 148% 성장
	A036570	엔씨소프트	85,014	387,500	0.3%	6.0%	7.3%	-13.4%	· 신세계I&C, 연내 P2P 서비스 등 금융서비스를 확대할 계획
	A017670	SK텔레콤	191,771	237,500	1.9%	3.9%	-1.5%	-11.1%	'15만명 고객 정보 몰래 사용' SK텔레콤 벌금 5천만원 확정(한겨레)
통신서비스 Telecommunication	A030200	KT	72,850	27,900	0.5%	3.7%	-1.6%	-7.8%	· 이용정지 선불폰 동의 없이 요금 충전해 시장점유율 유지
	A032640	LG유플러스	64,182	14,700	1.7%	8.1%	7.3%	5.0%	· 동의 목적 외 사용, 개인정보 자기결정권 침해
	A105560	KB금융	224,944	53,800	-1.3%	3.7%	-6.3%	-15.1%	금융위원장 "인터넷은행에 은산분리 완화해야"(연합뉴스)
금융 Financials	A055550	신한지주	211,256	44,550	0.0%	4.1%	-6.3%	-9.8%	· 은산분리 취지 덜 훼손하고자 특례법 형태로 국회 논의 중
	A032830	삼성생명	193,400	96,700	-1.2%	0.4%	-6.6%	-22.3%	· 제도적으로 수용할 수 있을 만큼 사회경제적 여건이 충분히 성숙
	A015760	한국전력	199,009	31,000	0.0%	-3.4%	-11.7%	-18.7%	재생에너지 발전비중 첫 6% 돌파, 원전은 26%(연합뉴스)
유틸리티 Utilities	A036460	한국가스공사	55,388	60,000	1.5%	5.1%	-6.7%	41.0%	· 석탄화력발전 비중은 5월 39.7%로 하락 추세
	A051600	한전KPS	14,760	32,800	-3.2%	-1.5%	-18.4%	-19.2%	· 원전 비중 상승은 정비를 마친 원전이 하나 돌씩 재가동 됐기 때문

※ 작성자(SK증권 리서치센터)는 본 조사항목에 기재된 내용들이 외부의 부당한 압력이나 간섭없이 신의성실하게 작성되었음을 확인합니다. 자료 제공일 시점에서의 의견 및 추정치로 최종 실적과 오차가 발생할 수 있으며, 투자를 유도할 목적이 아니라 투자판단에 참고가 되는 정보제공을 목적으로 하고 있습니다. 투자자 투자자 자신의 판단과 책임하에 최종결정을 하시기 바랍니다. 본 자료는 당사의 저작물로서 모든 저작권은 당사에게 있으며, 어떠한 경우에도 당사의 동의 없이 복제, 대여, 전송, 재배포 될 수 없습니다.





2018년 07월 시장 캘린더

월	화	수	목	금	비고
2 · 홍콩 증시휴장 · (특별행정자치구 수립일)	3 · 미국, 증시조기폐장 · (독립기념일)	4 · 4차 증선위 개최 · 미국, 증시휴장(독립기념일)	5 · 삼성 파운드리 포럼 · 중국, 인민은행 기준율 인하	6 · 미국, 중국 수입 품목 관세	· 1일(일) · 주 52시간 근로시간 · SK케미칼 분할기일 · CJ오쇼핑-CJE&M→ CJ ENM
9 · 올릭스 공모청약 · 샤오미 홍콩증권거래소 상장 · 트와이스 컴백	10 · 올릭스 공모청약	11 · NATO 정상회의	12 · 금융통화위원회 · 옵션만기일	13	
16 · 한-러 정상회담(현지시간) · 일본, 증시휴장(바다의 날)	17 · 민간임대주택법 시행 · 초복	18 · CJ오쇼핑 신주상장(회사합병)	19	20	
23	24 · 경의선, 동해선 공동조사	25 · 피자 글로벌 인비테이셔널	26 · 2분기 실적 국내총생산 · 미, 트럼프 대통령 영국 방문 · 중국, 시진핑 주석 방북	27 · 중복	
30	31				

※ 작성자(SK증권 리서치센터)는 본 조사분석자료에 게재된 내용들이 외부의 부당한 압력이나 간섭없이 신의성실하게 작성되었음을 확인합니다. 자료 제공일 시점에서의 의견 및 추정치로 최종 실적과 오차가 발생할 수 있으며, 투자를 유도할 목적이 아니라 투자판단에 참고가 되는 정보제공을 목적으로 하고 있습니다. 투자시 투자자 자신의 판단과 책임하에 최종결정을 하시기 바랍니다. 본 자료는 당사의 저작물로서 모든 저작권은 당사에게 있으며, 어떠한 경우에도 당사의 동의 없이 복제, 대여, 전송, 재배포 될 수 없습니다.



섹터별 시가총액 상위 종목 수익률(해외)

<Global News Clip>

- Visa, 법정 분쟁 관련 자금 준비, 분쟁 관련 에스스로 계정에 \$600m 납입 완료, 주가 +1.07%
- Papa John's, 컨콜에서 CEO의 인종차별적 발언에 주가 -4.48% 하락
- Micron Focus, HP Enterprise에서 매입한 자산 활용 못해, 비용 증가에 주가 -9.17% 하락
- CA Technologies, Broadcom의 인수 소식에 장후 시간 외에서 +15.83% 급등
- Caterpillar/Boeing/Chevron, 미중 무역 분쟁 심화에 하락

Dow Jones Industrial Average Members

Dow Jones Industrial Average Members							Materials						
Company	국가	Close	1D	1W	1M	YTD	Company	국가	Close	1D	1W	1M	YTD
Apple	USA	187.9	-1.3%	1.3%	-2.3%	11.0%	BHP Billiton	AUS	33.8	-1.3%	2.8%	0.3%	14.2%
American Express	USA	100.3	0.4%	1.8%	-0.4%	1.0%	BASF	DEU	80.8	-2.7%	-1.9%	-7.6%	-11.9%
Boeing	USA	340.6	-1.9%	2.2%	-8.1%	15.5%	Rio Tinto	AUS	80.2	-1.8%	1.2%	-5.8%	5.7%
Caterpillar	USA	136.8	-3.2%	0.7%	-13.2%	-13.2%	SABIC	SAU	127.4	0.3%	3.1%	0.6%	25.6%
Cisco Systems	USA	42.6	-0.7%	0.0%	-3.1%	11.1%	Glencore	GBR	311.2	-4.8%	-4.6%	-18.9%	-20.2%
Chevron	USA	123.5	-3.2%	-0.4%	-2.8%	-1.3%	Vale S.A.	BRA	48.9	-1.4%	-1.7%	-5.5%	21.4%
Walt Disney	USA	108.0	1.9%	2.6%	3.6%	0.5%	Air Liquide S.A.	FRA	109.0	-1.4%	0.7%	-1.0%	3.7%
DowDuPont	USA	66.3	-2.2%	0.3%	-5.0%	-6.9%	Monsanto	USA	128.0	0.0%	0.0%	0.0%	9.6%
Walgreens Boots Alliance	USA	63.7	0.7%	2.1%	-0.1%	-12.3%	Shin-Etsu Chemical	JAP	10,295.0	-0.9%	3.4%	-5.3%	-10.1%
Goldman Sachs Group	USA	225.7	-0.5%	2.2%	-3.0%	-11.4%	LyondellBasell	USA	106.7	-3.2%	-1.1%	-9.3%	-3.3%
Home Depot	USA	197.0	-0.3%	1.3%	-2.2%	3.9%	Praxair	USA	164.1	-1.4%	1.3%	1.7%	6.1%
IBM	USA	144.9	0.2%	2.5%	-1.3%	-5.5%	Southern Copper	USA	44.5	-3.9%	-2.0%	-12.9%	-6.2%
Intel	USA	51.2	-1.8%	0.9%	-6.6%	10.9%	Linde	DEU	178.1	-0.7%	-1.6%	-1.9%	-1.8%
Johnson & Johnson	USA	126.2	-0.9%	1.0%	3.0%	-9.6%	Alcoa	USA	48.1	0.4%	2.5%	-2.5%	-10.8%
JPMorgan Chase & Co	USA	106.4	-0.2%	2.6%	-3.4%	-0.5%	Industrials						
Coca-Cola	USA	44.8	-0.4%	0.3%	0.9%	-2.4%	(단위 : 각국 거래소 통화 기준)						
McDonald's	USA	158.6	-1.2%	0.8%	-4.9%	-7.8%	Company	국가	Close	1D	1W	1M	YTD
3M	USA	197.7	-1.9%	0.2%	-3.5%	-16.0%	Honeywell Int'l	USA	144.5	-2.4%	-0.3%	-5.1%	-5.8%
Merck & Co	USA	61.9	-0.6%	0.4%	-0.9%	10.0%	Siemens	DEU	115.5	-1.4%	0.8%	-0.3%	-0.6%
Microsoft	USA	102.0	-0.1%	2.2%	0.7%	19.2%	Union Pacific	USA	140.7	-2.4%	-1.1%	-3.7%	4.9%
NIKE	USA	77.4	-0.3%	1.1%	4.1%	23.7%	Lockheed Martin	USA	306.6	-0.7%	2.5%	-2.7%	-4.5%
Pfizer	USA	37.2	-0.6%	0.9%	2.5%	2.7%	UPS	USA	107.3	-1.1%	1.0%	-9.3%	-9.9%
Procter & Gamble	USA	79.2	-0.8%	-0.1%	2.5%	-13.8%	Airbus	FRA	103.1	-0.2%	5.5%	2.6%	24.3%
Travelers	USA	125.1	-0.7%	2.0%	-3.5%	-7.8%	Fedex	USA	230.2	-2.3%	0.7%	-13.3%	-7.7%
UnitedHealth Group	USA	254.6	-0.4%	1.6%	0.4%	15.5%	General Dynamics	USA	191.5	-0.7%	1.5%	-3.5%	-5.9%
United Technologies	USA	124.9	-1.7%	-0.1%	-2.3%	-2.1%	Raytheon	USA	194.0	-1.0%	0.2%	-6.1%	3.3%
Visa	USA	138.2	1.1%	3.6%	2.4%	21.2%	Northrop Grumman	USA	311.8	-1.1%	1.1%	-5.3%	1.6%
Verizon	USA	51.3	0.0%	0.1%	5.2%	-3.0%	Vinci	FRA	85.3	-0.6%	0.9%	1.4%	0.2%
Walmart	USA	86.5	-0.8%	2.3%	2.9%	-12.4%	Illinois Tool Works	USA	141.6	-1.7%	0.5%	-5.6%	-15.1%
Exxon Mobil	USA	82.6	-1.3%	0.3%	0.2%	-1.3%	Deutsche Post	DEU	27.9	-1.9%	0.5%	-5.5%	-29.8%
Energy							Consumer Discretionary						
(단위 : 각국 거래소 통화 기준)							(단위 : 각국 거래소 통화 기준)						
Company	국가	Close	1D	1W	1M	YTD	Company	국가	Close	1D	1W	1M	YTD
Royal Dutch Shell	GBR	2,637.0	-2.1%	0.8%	1.6%	6.3%	Amazon	USA	1,755.0	0.7%	3.3%	3.3%	50.1%
Petro China	HKG	5.8	-1.5%	1.4%	-11.6%	5.9%	Toyota Motor	JAP	7,132.0	-0.3%	0.6%	-3.6%	-1.1%
Total	FRA	53.2	-2.7%	-1.0%	1.6%	15.5%	Comcast	USA	33.8	1.3%	2.0%	4.3%	-15.7%
BP	GBR	570.7	-3.2%	-2.0%	-1.3%	9.2%	LVMH	FRA	286.0	-2.5%	1.0%	-3.1%	16.5%
China Petroleum	HKG	7.0	-0.8%	3.2%	-6.6%	22.7%	Netflix	USA	418.7	0.7%	5.1%	15.1%	118.1%
Schlumberger	USA	68.3	-1.7%	2.9%	-0.4%	1.4%	Naspers	ZAF	344,000.0	-1.6%	1.5%	2.6%	-0.3%
Petrobras	BRA	17.4	-1.9%	-2.5%	12.6%	8.1%	Booking Holdings	USA	2,052.9	-0.5%	-0.8%	-3.7%	18.1%
Reliance Industries	IND	1,038.8	1.3%	7.7%	4.2%	14.2%	Inditex	ESP	29.3	-2.2%	-0.8%	1.5%	1.0%
Equinor	NOR	221.2	-1.9%	0.6%	1.9%	26.3%	Volkswagen	DEU	140.7	-2.4%	-3.9%	-11.8%	-16.6%
Shenhua Energy	HKG	17.4	-3.5%	-0.9%	-18.2%	-14.0%	Daimler	DEU	57.2	-1.8%	-2.3%	-7.9%	-19.2%
CONOCPhillips	USA	70.1	-2.4%	1.6%	0.9%	27.6%	Charter Comm.	USA	301.4	-1.4%	1.8%	3.6%	-10.3%
CNOOC	HKG	13.0	-0.6%	3.2%	-5.1%	15.5%	Starbucks	USA	50.1	-0.6%	3.1%	-11.2%	-12.7%
ENI S.P.A.	ITA	16.3	-1.7%	0.2%	3.7%	17.8%	Time Warner	USA	98.8	0.0%	0.0%	2.7%	8.0%
EOG Resources Inc	USA	124.7	-1.8%	1.2%	5.2%	15.5%	Lowe's	USA	98.6	-0.4%	3.2%	-1.9%	6.1%
Rosneft Oil Co.	RUS	409.9	-0.8%	0.9%	6.6%	40.6%	Tesla	USA	319.0	-1.1%	3.2%	-6.9%	2.4%
Gazprom	RUS	144.8	-1.7%	-0.5%	1.8%	10.9%	TJX	USA	95.4	0.3%	0.3%	-0.1%	24.7%

※ 작성자(SK증권 리서치센터)는 본 조사분석자료에 게재된 내용들이 외부의 부당한 압력이나 간섭없이 신의성실하게 작성되었음을 확인합니다. 자료 제공일 시점에서의 의견 및 추정치로 최종 실적과 오차가 발생할 수 있으며, 투자를 유도할 목적이 아니라 투자판단에 참고가 되는 정보제공을 목적으로 하고 있습니다. 투자시 투자자 자신의 판단과 책임하에 최종결정을 하시기 바랍니다. 본 자료는 당사의 저작물로서 모든 저작권은 당사에게 있으며, 어떠한 경우에도 당사의 동의 없이 복제, 대여, 전송, 재배포 될 수 없습니다.



MORNING CALL



2018-07-12, (목)

Consumer Staples

(단위 : 각국 거래소 통화 기준)						
Company	국가	Close	1D	1W	1M	YTD
Nestle	CHE	79.4	-0.1%	0.2%	6.5%	-5.3%
AB Inbev	BEL	88.3	-0.2%	1.3%	6.3%	-5.2%
Unilever	NLD	47.5	-0.7%	-0.9%	0.1%	1.2%
Pepsico	USA	112.5	-0.3%	2.7%	7.7%	-6.2%
Philip Morris	USA	82.8	0.2%	1.0%	3.1%	-21.6%
Kweichow Moutai	CHN	719.6	-0.9%	2.4%	-10.0%	3.2%
BAT	GBR	3,880.0	-1.3%	-0.5%	5.4%	-22.7%
L'oreal	FRA	207.9	0.0%	0.6%	0.4%	12.4%
Altria Group	USA	58.7	-0.1%	1.8%	1.4%	-17.8%
AmBev	BRA	17.9	-1.5%	-2.7%	-5.1%	-15.8%
Diageo	GBR	2,760.0	-0.3%	0.7%	0.6%	1.3%
Costco Wholesale	USA	211.0	-0.4%	0.9%	3.0%	13.3%
Kraft Heinz	USA	63.7	-0.4%	-0.3%	6.0%	-18.0%
CVS Health	USA	67.3	-1.4%	3.4%	1.4%	-7.2%
Mondelez International	USA	42.3	0.4%	0.9%	4.5%	-1.3%

Telecommunication Services

(단위 : 각국 거래소 통화 기준)						
Company	국가	Close	1D	1W	1M	YTD
AT&T	USA	31.9	-1.9%	-2.2%	-7.2%	-18.0%
China Mobile	HKG	70.5	-0.6%	1.9%	-1.8%	-11.1%
NTT Docomo	JAP	2,816.0	0.1%	0.4%	-1.1%	5.8%
Nippon Telegraph	JAP	5,049.0	0.4%	0.7%	-2.7%	-4.8%
Softbank	JAP	8,812.0	0.6%	7.6%	8.0%	-1.2%
Deutsche Telekom	DEU	13.8	-0.4%	0.3%	0.3%	-6.6%
Vodafone	GBR	183.1	-3.1%	-2.4%	-2.8%	-22.1%
KDDI	JAP	3,096.0	-0.3%	1.1%	2.7%	10.4%
America Movil SAB	MEX	17.1	0.5%	2.5%	7.1%	0.6%
T-Mobile	USA	60.2	-1.6%	0.2%	3.6%	-5.2%
Telefonica	ESP	7.6	-0.9%	-0.8%	-1.1%	-6.5%
Orange	FRA	14.7	-0.3%	-0.6%	0.1%	1.7%
Singapore Telecom	SGP	3.3	-0.3%	3.5%	0.9%	-8.4%
Emirates Telecom	ARE	17.2	0.6%	3.6%	2.1%	-1.7%
Saudi Telecom	SAU	86.9	-0.1%	-1.7%	-0.8%	27.5%
Bell Canada Enterprises	CAN	55.2	0.4%	2.9%	-0.3%	-8.6%

Health Care

(단위 : 각국 거래소 통화 기준)						
Company	국가	Close	1D	1W	1M	YTD
Novartis	CHE	75.9	-1.2%	-0.4%	1.6%	-7.9%
Roche Holding	CHE	223.3	-0.8%	-0.2%	6.5%	-9.4%
AbbVie	USA	95.0	-3.9%	0.5%	-4.0%	-1.8%
Amgen	USA	193.2	-1.3%	3.1%	4.4%	11.1%
Novo Nordisk	DNK	310.9	-1.2%	2.1%	10.8%	-7.1%
Abbott Laboratories	USA	62.6	-0.4%	2.0%	-0.6%	9.6%
Medtronic	USA	87.3	-0.1%	1.6%	0.7%	8.1%
Bristol Myers Squibb	USA	55.8	-0.8%	-0.4%	4.9%	-9.0%
Sanofi	FRA	71.2	-0.7%	-1.8%	7.5%	-1.0%
Gilead Sciences	USA	76.0	-1.0%	4.4%	6.1%	6.1%
Bayer	DEU	92.6	-2.2%	-2.0%	-4.0%	-9.6%
GlaxoSmithKline	GBR	1,553.2	-0.7%	0.8%	0.7%	17.4%
Astrazeneca	GBR	5,250.0	-0.6%	1.3%	-1.6%	2.5%
Thermo Fisher	USA	209.7	-2.1%	1.1%	-3.8%	10.4%
Eli Lilly & Co.	USA	87.6	-0.6%	1.2%	2.4%	3.7%
Celgene	USA	83.3	-1.5%	3.7%	7.6%	-20.2%

Utilities

(단위 : 각국 거래소 통화 기준)						
Company	국가	Close	1D	1W	1M	YTD
Nextera Energy	USA	168.4	0.6%	-0.1%	7.0%	7.8%
Enel S.P.A	ITA	4.8	-0.7%	-0.9%	0.9%	-6.2%
Yangtze Power	CHN	16.1	-1.0%	-1.3%	-6.0%	3.4%
Duke Energy	USA	80.4	1.1%	-0.3%	10.9%	-4.4%
Iberdrola	ESP	6.7	-0.8%	-3.9%	2.1%	3.2%
Southern Co/the	USA	47.8	0.9%	0.4%	10.0%	-0.7%
Dominion Energy	USA	69.6	0.7%	-0.3%	7.2%	-14.2%
EDF	FRA	12.2	-1.1%	-0.5%	9.5%	17.1%
Engie	FRA	13.4	-0.7%	-0.9%	-2.0%	-6.5%
Exelon	USA	42.5	0.7%	-1.1%	4.8%	7.7%
National Grid	GBR	850.4	-0.2%	-1.0%	1.7%	-2.8%
AEP	USA	70.8	1.4%	-0.5%	11.3%	-3.8%
HK & China Gas	HKG	15.2	-0.4%	1.1%	0.3%	9.4%
Sempra Energy	USA	115.7	-1.4%	-1.4%	-1.2%	8.2%

Information Technology

(단위 : 각국 거래소 통화 기준)						
Company	국가	Close	1D	1W	1M	YTD
Alphabet	USA	1,171.5	0.4%	2.6%	2.0%	11.2%
Tencent	HKG	379.4	-1.9%	-1.6%	-9.1%	-6.6%
Alibaba	USA	187.4	-2.7%	0.3%	-10.4%	8.7%
Facebook	USA	202.5	-0.5%	2.1%	5.3%	14.8%
Taiwan Semicon	TWN	220.0	-0.9%	2.6%	-3.9%	-4.1%
Oracle	USA	47.6	1.4%	4.9%	-1.7%	0.8%
Nvidia	USA	247.5	-2.3%	2.0%	-5.7%	27.9%
SAP	DEU	100.8	-1.0%	1.1%	-1.3%	7.8%
Adobe Systems	USA	248.1	-0.2%	1.6%	-1.8%	41.6%
Texas Instruments	USA	111.8	-1.7%	0.2%	-3.2%	7.0%
Broadcom	USA	243.4	-2.8%	-0.8%	-6.9%	-5.2%
Paypal	USA	86.3	0.1%	2.0%	1.4%	17.2%
ASML	NLD	167.1	-2.0%	0.1%	-5.8%	15.1%
Baidu	USA	261.3	0.0%	7.0%	-2.3%	11.5%
Qualcomm	USA	57.3	-1.8%	-0.1%	-4.2%	-10.5%
Micron Technology	USA	54.2	-2.8%	2.5%	-10.5%	31.8%
Tokyo Electron	JAP	18,705.0	-0.6%	5.0%	-8.2%	-8.3%
Nintendo	JAP	35,520.0	0.0%	2.2%	-14.8%	-13.8%
Applied Materials	USA	45.2	-3.3%	-0.5%	-11.1%	-11.6%

Financials

(단위 : 각국 거래소 통화 기준)						
Company	국가	Close	1D	1W	1M	YTD
Berkshire Hathaway	USA	288,481.0	0.7%	1.7%	-1.5%	-3.1%
Ind&Comm BOC	CHN	5.5	-0.7%	4.8%	-2.1%	-11.6%
Bank of America	USA	28.7	-0.5%	2.7%	-4.1%	-2.8%
Construction BOC	HKG	6.9	-2.0%	-3.8%	-15.0%	-4.9%
Wells Fargo	USA	56.1	-1.0%	1.5%	1.2%	-7.6%
PingAn Insurance	HKG	70.4	-1.0%	1.4%	-10.9%	-13.5%
Agricultural Bank	HKG	3.6	-1.6%	1.4%	-12.3%	-0.5%
HSBC Holdings	GBR	700.4	-0.9%	-0.6%	-4.4%	-8.7%
Citi Group	USA	67.9	-0.5%	2.0%	0.4%	-8.7%
Bank of China	HKG	3.6	-1.9%	-1.1%	-13.1%	-5.2%

Real Estate

(단위 : 각국 거래소 통화 기준)						
Company	국가	Close	1D	1W	1M	YTD
American Tower	USA	143.4	-0.1%	-1.6%	1.6%	0.5%
China Vanke	HKG	25.2	-5.1%	-1.8%	-21.9%	-19.2%
Simon Property	USA	171.1	-1.0%	-0.8%	3.0%	-0.4%
SHKP Ltd	HKG	118.6	-1.2%	-0.1%	-6.8%	-9.0%
Country Garden	HKG	12.8	-3.3%	-1.2%	-23.7%	-9.6%
Crown Castle Int'l	USA	110.9	0.2%	-0.1%	5.9%	-0.1%
China Evergrande	HKG	21.4	0.5%	2.6%	-10.5%	-20.8%
Overseas land&Invest	HKG	24.9	-2.7%	0.6%	-14.8%	-1.2%

※ 작성자(SK증권 리서치센터)는 본 조사분석자료에 게재된 내용들이 외부의 부당한 압력이나 간섭없이 신의성실하게 작성되었음을 확인합니다. 자료 제공일 시점에서의 의견 및 추정치로 최종 실적과 오차가 발생할 수 있으며, 투자를 유도할 목적이 아니라 투자판단에 참고가 되는 정보제공을 목적으로 하고 있습니다. 투자시 투자자 자신의 판단과 책임하에 최종결정을 하시기 바랍니다. 본 자료는 당사의 저작물로서 모든 저작권은 당사에게 있으며, 어떠한 경우에도 당사의 동의 없이 복제, 대여, 전송, 재배포 될 수 없습니다.

