

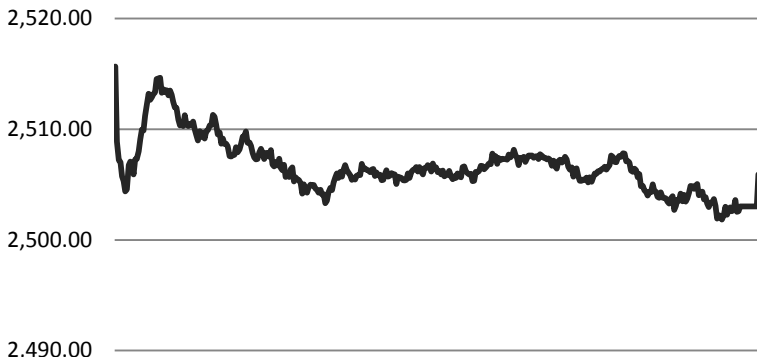
Small Cap Daily Note

SK증권 스몰캡 (3773-8880, sa75you@sk.com)

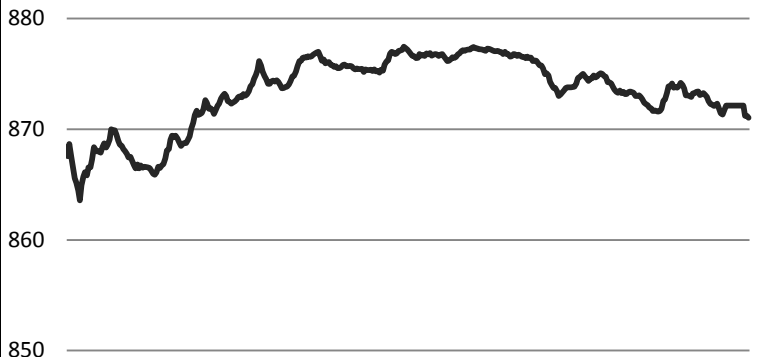
2018. 05. 03 (목)

Daily Market

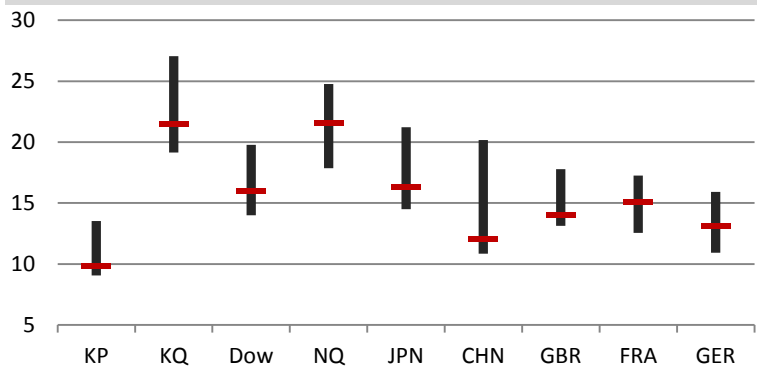
<전일 KOSPI 장중 동향>



<전일 KOSDAQ 장중 동향>

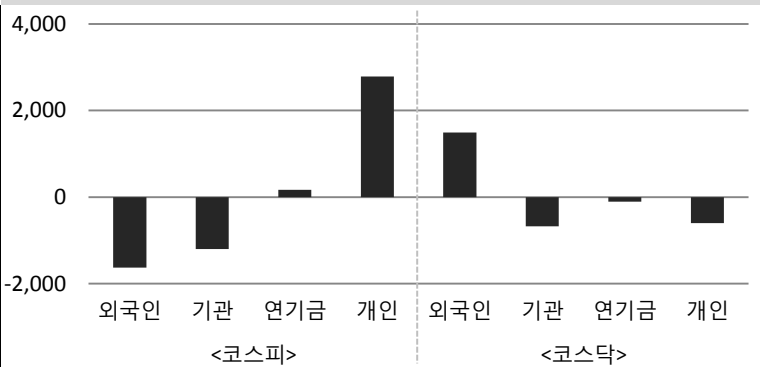


<국가별 3Y P/E Ratio>



<투자자별 순매수대금>

(단위 : 억원)

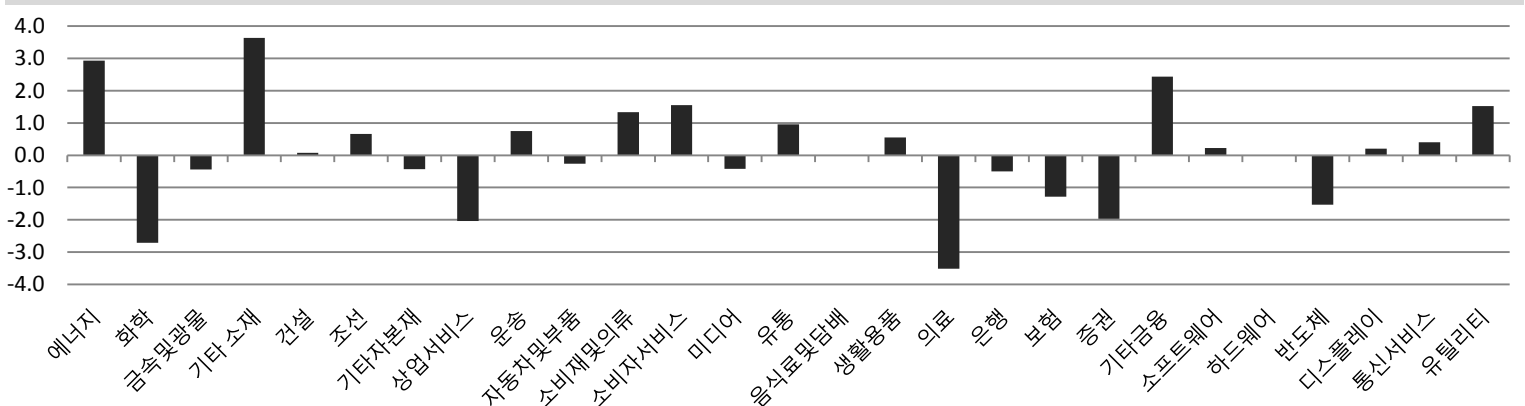


Sector

(단위 : %)	1D	1W	1M	YTD	1Y	3Y
에너지	3.02	4.67	-0.20	5.13	22.15	57.36
소재	-0.86	2.76	3.05	2.28	22.97	22.83
산업재	0.35	5.07	8.06	15.39	8.15	-9.00
경기소비재	0.38	1.20	3.83	-0.01	6.38	-5.55
필수소비재	0.31	3.08	6.12	5.35	15.51	1.75
의료	-2.79	-1.53	-8.83	7.99	73.19	78.52
금융	-0.89	0.37	1.92	-1.49	9.46	10.14
IT	-0.27	2.85	3.03	1.00	18.53	57.22
통신서비스	0.60	0.33	0.57	-8.03	-4.32	-7.73
유틸리티	1.52	4.43	14.41	4.76	-10.16	-18.49

<섹터별 일일 수익률>

(단위 : %)



Global Index						
(단위 : %)	증가(pt)	1D	1M	YTD	1Y	3Y
DOW	23,924.98	-0.72	-0.74	-3.21	14.49	32.74
NASDAQ	7,100.90	-0.42	0.53	3.29	16.49	42.46
Russell 2000	1,554.91	0.29	1.67	0.97	12.12	26.24
EURO Stoxx Small	267.63	0.95	3.08	-0.43	4.16	12.17
FTSE Small Cap	5,899.20	0.17	5.47	-0.39	4.73	26.68
Nikkei JASDAQ	3,963.50	0.71	-0.51	-0.38	28.03	55.51
Chinext	1,801.57	-0.22	-5.20	3.02	1.75	-36.82

KOREA Index						
(단위 : %)	증가(pt)	1D	1M	YTD	1Y	3Y
KOSPI	2,505.61	-0.39	2.44	1.54	12.88	17.79
KOSDAQ	871.03	-0.56	-0.01	9.09	39.05	26.42
KOSPI 대형주	2,403.27	-0.72	1.70	-0.65	11.72	19.40
KOSPI 중형주	2,907.37	0.91	5.20	6.30	11.38	6.24
KOSPI 소형주	2,429.03	1.89	7.92	19.45	17.53	11.71
K200 중소형주	1,154.30	1.20	4.75	4.55	11.26	1.00
KOSDAQ 100	1,845.19	-1.18	-4.01	5.25	50.05	27.26
KOSDAQ MID 300	788.24	-0.87	1.51	8.95	24.13	3.95
KOSDAQ Small	2,897.73	0.79	6.12	18.98	18.79	48.26

Market Comment

<글로벌 시황>

- ▷ 미국 - 연방준비제도가 기준 금리를 동결했지만, 물가 상승 전망을 강화한 데 따라 하락 마감

▷ 유럽 - 미국 금리 등 통화 정책에 변화가 없을 것이라는 전망이 나돈 데다가 기업실적 개선에 힘입어 상승 마감

▷ 일본 - 헌법기념일로 휴장

▷ 중국 - 보합으로 마감, 미국의 경제·통상 수장들은 3일 중국을 방문해 무역갈등 해소를 위한 협상에 들어갈 예정

▷ 한국 - 코스피·코스닥 지수는 바이오 투심 악화에 2500선 하락 마감, 하락 기여도가 가장 높은 종목은 삼성바이오로직스

반면에 시메트 등 대북 경협주가 포함된 비금속광물의 상승폭이 전 거래일 대비 4.36%로 가장 컸음

<오늘의 이슈>

- ▷ 4월말 외환보유액

▷ 3월 온라인쇼핑 동향

▷ SKC/KT/현대로템/SKC솔믹스/ 실적발표

▷ 벤처기업협회, 정책 자금 활용·금융지원 정책 설명회

▷ 이명박 전 대통령 첫 재판

▷ 미국, 경제사절단 방중

▷ 미국, 1분기 비농업부문 노동생산성 잠정치

▷ 미국, 4월 ISM 비제조업지수 & 서비스업 PMI 확정치

▷ 유럽, 4월 소비자물가지수 예비치(CPI)

▷ 유럽, 3월 생산자물가지수

<전일 주요 공시>

- ▷ 삼성바이오로직스, 경영사항 - 향후에 있을 감리위원회, 증권선물위원회에서 회계기준 적절성에 대해 소명할 예정

▷ 슈프리마, 특허권 취득 - 출입제어장치와 영상획득장치를 제어하는 통합형 출입제어 시스템

▷ 레이언스, 단일판매/공급계약 - OEM 전략적 공급 제휴, 계약금액 160억원, 매출액대비 15.1%

▷ 현대에코에너지, 비유동자산 취득결정 - 민간토지 매입, 계약금액 2.7억원, 자산총액대비 139.7%

▷ 원지, 비유동자산 취득결정 - 토지, 계약금액 85억원, 자산총액대비 11.5%

▷ 현대일렉트릭, 신규 시설투자 - 500kv 변압기 스마트 팩토리, 투자금액 880억원, 자기자본대비 8.5%

▷ 원하이텍, 생산재개 - 원하이텍 음성공장, 생산재개 분야의 매출액 612억원, 매출액대비 89.2%

일일 수익률(시가총액 1조 미만 종목 중)

<일일 상승률 상위>

종목명	시가총액(억원)	수익률(%)	매수 특이동향
효성오앤비	1,324	30.00	효성오앤비, 경농, 조비
경농	2,128	29.93	- 개성공단 배후지역 농업단지 조성검토 소식에 상한가
조비	1,153	29.82	
보성파워텍	2,715	29.82	보성파워텍, 한일사료, 우성사료
한일사료	1,133	29.77	- 대북 관련주 강세 속 상한가
SDN	874	29.77	
우성사료	1,411	27.51	SDN
한국석유	1,212	23.33	- 에너지 협력 기대감으로 상승

<일일 하락률 상위>

종목명	시가총액(억원)	수익률(%)	매도 특이동향
재영솔루텍	1,147	-23.94	제이준코스메틱
에스맥	4,012	-22.86	- 1Q 영업이익 전년동기대비 15.2% 감소로 하락
제이준코스메틱	6,184	-9.67	
우리기술투자	3,898	-8.84	
뉴프라이드	2,170	-8.19	
좋은사람들	1,730	-8.01	
남광토건	2,712	-7.85	
소리바다	1,353	-7.51	

투자자별 매매동향(시가총액 1조 미만 종목 중)

구분	종목명	매수대금(백만)	구분	종목명	매도대금(백만)
	파미셀	4,599.1		동아지질	-3,693.7
외국인	JYP Ent.	3,532.2	외국인	성신양회	-3,370.0
순매수	안랩	2,841.7	순매도	필룩스	-3,041.2
상위	삼천당제약	2,788.2	상위	유진기업	-3,022.7
	금호산업	2,714.4		동양철관	-2,939.1
구분	종목명	매수대금(백만)	구분	종목명	매도대금(백만)
	금호산업	3,440.0		농우바이오	-8,578.5
기관	비에이치	2,707.6	기관	금강공업	-3,814.0
순매수	삼양홀딩스	2,538.0	순매도	이지바이오	-3,433.8
상위	팹트론	2,522.0	상위	현대상사	-2,968.5
	태영건설	2,242.6		에스디생명공학	-2,804.9
구분	종목명	매수대금(백만)	구분	종목명	매도대금(백만)
	경동나비엔	2,276.2		이수앱지스	-2,795.0
연기금	금호산업	2,120.8	연기금	세아제강	-1,556.0
순매수	송원산업	1,657.2	순매도	현대상사	-1,356.8
상위	인바디	1,328.9	상위	다원시스	-976.0
	실리콘웍스	1,032.7		DB하이텍	-885.0
구분	종목명	매수대금(백만)	구분	종목명	매도대금(백만)
	에스맥	13,226.7		금호산업	-6,137.8
개인	농우바이오	8,935.3	개인	파미셀	-5,415.6
순매수	이지바이오	5,789.6	순매도	삼화콘덴서	-4,021.1
상위	현대상사	5,294.0	상위	안랩	-2,931.5
	남해화학	4,113.0		팹트론	-2,862.3

주요 종목 수익률						
(CODE) 종목명	시가총액(억)	종가(원)	1D	1W	1M	YTD
(A083650) 비에이치아이	1,924	7,400	22.52	49.80	56.95	90.23
(A014620) 성광벤드	3,532	12,350	-1.59	3.35	7.39	23.75
(A037460) 삼지전자	2,195	13,450	-3.24	1.51	5.49	64.63
(A179900) 유티아이	1,136	21,300	-1.39	-3.40	0.47	10.65
(A010170) 대한광통신	5,118	6,940	-3.61	5.79	14.96	9.03
(A218410) RFHIC	4,561	20,500	0.49	3.02	10.51	22.02
(A215790) 이노인스트루먼트	1,949	1,940	0.00	-4.90	-5.37	-1.77
(A009450) 경동나비엔	7,937	62,300	4.36	4.01	-9.97	21.44
(A045390) 대아티아이	4,397	6,180	21.89	90.74	144.75	248.17
(A145720) 덴티움	8,589	77,600	-1.40	-0.39	-5.94	24.56
(A054950) 제이브이엠	2,995	47,300	-1.05	-4.06	-3.96	-17.60
(A041830) 인바디	5,966	43,600	1.28	-2.35	-13.49	8.73
(A141080) 레고캠바이오	6,026	56,900	-3.56	-4.05	-9.11	41.37
(A214450) 파마리서치프로덕트	4,563	48,200	-2.43	0.63	-11.40	-18.17
(A237690) 에스티팜	7,127	38,200	-4.02	-5.56	-13.57	15.58

섹터별 주요 뉴스	
<에너지>	<경기소비재>

- 유니슨, 남북 경험 1순위 신재생에너지(이투데이)

 - 남북 경험 최대 과제 에너지 협력이 남북 실무진의 의제로 논의될 전망
 - 북한에서 풍력발전단지 건설 위한 경제성 조사 나선 바 있음

이마트, 글로벌 유통기업 ‘스파’ 통해 중국 시장 확대(조선비즈)

 - 자체 상품뿐 아니라 한국 우수상품 스파의 400여개 매장에 공급이 가능
 - 스파는 1932년 설립된 연 매출 32조원 규모의 글로벌 유통기업

- 해외자원개발 실패 한국석유공사, 임금반납.조직축소 (CPBC뉴스)

 - 부실투자로 지적받는 오일샌드 개발사업 타당성 검토 중
 - 경제성이 높지 않은 노후 유전은 단계적으로 매각하기로 결정
- 국내 면세점, 中 다이쿱 때문에 '아이쿱'(아시아경제)

 - 지난해 사드로 중국 단체여행 중단되며 송객수수료 감소
 - 다만 여행사 통해 들어오는 기업형 다이쿱 몫으로 송객수수료 지급

- <소재>

남북경협, 국내 철강금속업체 수혜 전망(뉴스핌)

 - 철근을 포함한 건설용 철강재와 구리의 수요가 증가할 것으로 예상
 - 초기 인프라 투자에 각종 제조업 단지 신규 건축 및 노후 건물 보수 집행
- <필수소비재>

화장품·건강기능식품 등 허가제서 등록제로 바뀌는 중국 인증(아시아경제)

 - CFDA, 등록 기간 줄고 있으나 제품품질·배합조건·포장기준 까다로워짐
 - 지난해 3월 상하이에서 비특수용 화장품에 한해 등록제 시범 시행

- 철강업체, 미국 쿼터제 시행 시기에 '축각'(뉴시스)

 - 쿼터제 시기를 올해 초로 정할 경우 기존 수출 제품에 대한 소급 적용
 - 강관 생산 업체들 기존 수출 물량이 많아 소급 적용시 가장 영향이 클 것
- “먹는 화장품 ‘이너뷰티’ 잡아라”, 6년새 10배 성장(현대경제신문)

 - 국내 이너뷰티 시장 규모 최근 5년 동안 연평균 68.2% 성장세 보임
 - 뷰티·식음료업체는 관련 사업 새로 진출, 신제품 출시하는 등 브랜드 강화

- <산업재>

남북 경험·실적 호조 - 건설株 상승 지속되나(브릿지경제)

 - 해외부문 이익 정상화 접어드는 구간에 발주 계획 추가돼 성장성 우호적
 - 남북 경험 가능성은 비핵화가 전제, 현재 주가 흐름은 기대감이 대부분
- <헬스케어>

삼성바이오 회계 위반, 고의성 여부 따라 거래중지 가능(데일리팜)

 - 금감원, 삼성바이오오피스를 이용해 실적을 과대 계상했다고 추정
 - 문제 해결은 바이오젠의 콜옵션 행사 여부에 달렸다는 전망도 있음

- 부활하는 한국 조선업, 뒤쳐지는 일본의 ‘WTO 제소’(헤럴드경제)

 - 일본은 가격덤프와 국가가 직접 지원했다는 근거로 한국을 WTO에 제소
 - 작년 준공 기준 조선 시장의 세계 시장점유율은 한중일 3국이 90% 차지
- ‘램시마’ 미국 매출 성장세, 1Q 5500만 달러 집계(데일리팜)

 - 인플레이트라의 미국 내 매출액이 전년 동기 대비 224% 증가
 - 레미케이드의 1분기 미국 시장 매출액은 전년 동기 대비 22.5% 감소

- <금융>

늘어나는 온라인 보험 가입 - 5년간 7배 성장(건설경제)

 - 온라인 보험 규모, 초회보험료 기준 '12년말 15억원 → '17년말 102억원
 - 보장성보험과 사범비 적은 온라인전문 저축성보험 판매 활성화도 호조
- <IT/통신>

LG디스플레이, "더 이상 나빠질 수 있다? 없다?"(글로벌이코노믹)

 - 주요 크기별 LCD TV용 패널 가격 6~10% 하락하여 수익성 크게 악화
 - 2분기 OLED TV패널 판매 증가로 판매면적은 5% QoQ 증가할 전망

- 금융위, 온라인·소액 특화 보험사도 인가 검토(한국경제)

 - 보험과 증권업도 진입 장벽을 낮춰 특화 보험·증권사 설립을 유도 계획
 - 2일 금융위원회는 진입규제 개편 최종안을 확정
- 세계 스마트폰 시장, 1분기도 역성장(연합뉴스)

 - 1분기 전 세계 스마트폰 시장 출하량 3억4천만대 작년 동기보다 2% 감소
 - 교체 주기가 길어짐, 유통업체 보조금 감소, 하드웨어 디자인 혁신 부족