

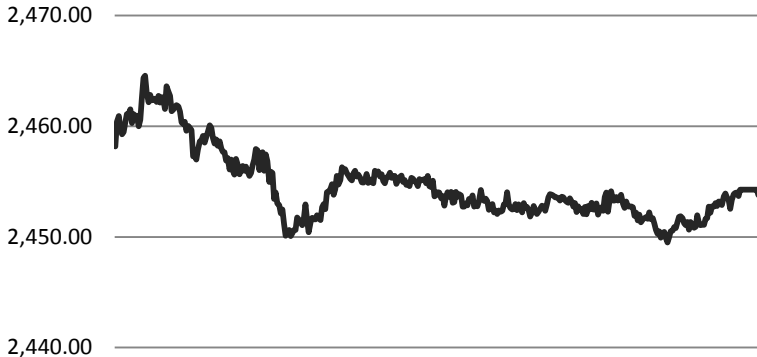
Small Cap Daily Note

SK증권 스몰캡 (3773-8880, sa75you@sk.com)

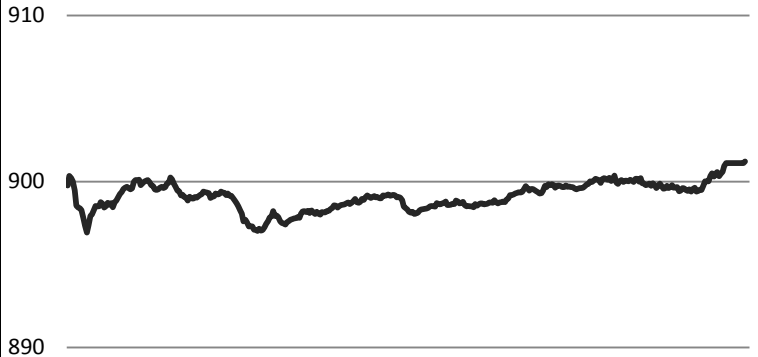
2018. 04. 18 (수)

Daily Market

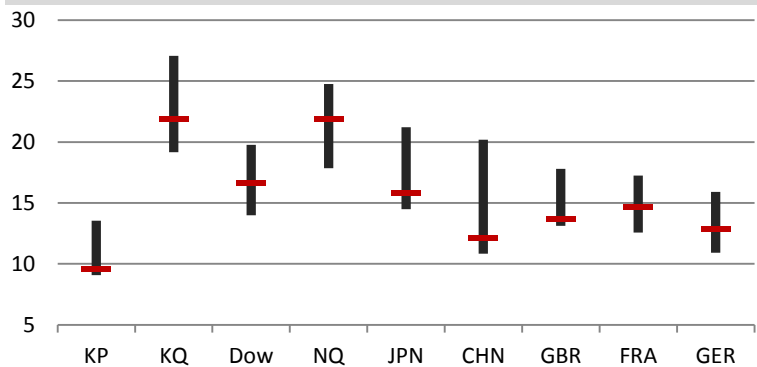
<전일 KOSPI 장중 동향>



<전일 KOSDAQ 장중 동향>

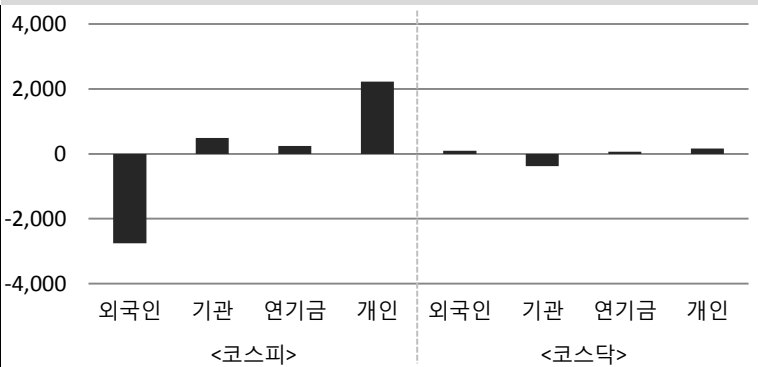


<국가별 3Y P/E Ratio>



<투자자별 순매수대금>

(단위 : 억원)

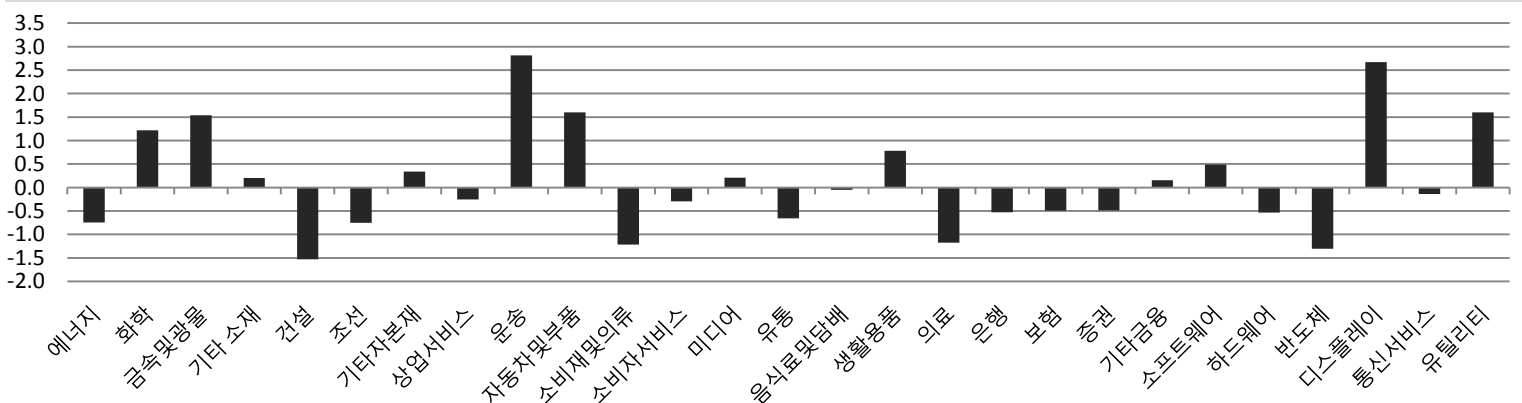


Sector

(단위 : %)	1D	1W	1M	YTD	1Y	3Y
에너지	-0.70	0.24	-2.86	2.37	24.87	56.12
소재	1.22	0.93	-4.02	-2.10	18.99	19.37
산업재	0.30	0.16	1.49	7.89	2.84	-17.15
경기소비재	0.54	-0.30	0.74	-1.20	6.47	-7.73
필수소비재	0.28	0.59	3.11	3.29	16.21	-2.21
의료	-0.94	-2.38	2.18	22.36	94.68	96.90
금융	-0.47	0.83	-4.82	-5.32	8.40	7.26
IT	-0.26	2.58	-3.11	-0.90	23.28	50.70
통신서비스	-0.07	-2.53	-2.08	-10.62	-7.26	-5.94
유틸리티	1.56	-0.61	5.90	-5.08	-19.06	-26.59

<섹터별 일일 수익률>

(단위 : %)



Global Index						
(단위 : %)	증가(pt)	1D	1M	YTD	1Y	3Y
DOW	24,786.63	0.87	-0.64	0.27	18.37	39.05
NASDAQ	7,281.10	1.74	-2.68	5.47	20.40	47.64
Russell 2000	1,579.80	1.07	-0.39	2.88	12.81	26.20
EURO Stoxx Small	264.88	0.63	0.35	-0.52	6.04	10.96
FTSE Small Cap	5,731.33	0.23	-0.41	-3.05	3.67	22.99
Nikkei JASDAQ	3,882.14	-0.74	-5.30	-1.73	30.34	52.63
Chinext	1,783.74	-2.99	-2.06	1.77	-3.62	-27.61

KOREA Index						
(단위 : %)	증가(pt)	1D	1M	YTD	1Y	3Y
KOSPI	2,453.77	-0.15	-1.61	-0.56	14.35	14.47
KOSDAQ	901.22	0.48	0.76	12.88	43.17	27.49
KOSPI 대형주	2,364.64	-0.25	-2.23	-2.25	14.34	16.75
KOSPI 중형주	2,792.82	0.27	0.47	2.11	8.04	0.84
KOSPI 소형주	2,308.24	0.45	3.58	13.51	12.13	3.30
K200 중소형주	1,112.15	0.10	1.04	0.73	7.82	-4.07
KOSDAQ 100	1,953.82	0.41	-2.00	11.44	58.39	31.68
KOSDAQ MID 300	820.97	0.29	3.39	13.48	28.89	5.52
KOSDAQ Small	2,851.17	0.85	3.05	17.07	15.97	41.33

Market Comment

<글로벌 시황>

- ▷ 미국 - 넷플릭스 등 기업 실적 개선과 경제지표 호조에 힘입어 상승 마감

▷ 유럽 - 시리아를 둘러싼 지정학적 긴장이 완화된 가운데 중국 경제성장률 등 지표 호조로 상승 마감

▷ 일본 - 미국 트럼프 대통령과 아베 신조 일본 총리의 회동 앞두고 경계감에 보합세로 마감

▷ 중국 - 1분 GDP 증가율 호조에도 미국의 중흥통신 제재와 홍콩의 금리 상승 우려에 하락 마감

▷ 한국 - 코스피 지수가 외국인의 매도 공세에 사흘 만에 하락 마감, 코스닥 지수는 두 달 보름 만에 900선을 돌파

외국인들이 바이오주를 중심으로 차익 실현에 나서면서 사흘 만에 다시 하락 쪽으로 방향을 꺾은 것으로 판단됨

<오늘의 이슈>

- ▷ 남북 후속 실무회담 개최

▷ 1분기 외환시장 동향

▷ 3월 ICT 수출입 동향

▷ 동부제철/코디엠 추가상장(유상증자)

▷ 와이지엔터테인먼트/UCI/토박스코리아 보호예수 해제

▷ 미국, 연준 베이지북 공개(현지시간)

▷ 미국, 알코아/아메리칸 익스프레스/모건스탠리 실적발표

▷ 유럽, 3월 소비자물가지수 확정치(현지시간)

▷ 일본, 3월 무역수지(예비치)

▷ 중국, 3월 주택가격지수

<전일 주요 공시>

- ▷ 비디아이, 단일판매/공급계약체결 - 감포 파인드그린 풍력 발전설비 공급, 계약금액 2,219억원, 매출액 대비 233.9%

▷ 유바이오로직스, 단일판매/공급계약체결 - 경구용콜레라 백신(유비콜플러스)납품, 계약금액 135억원, 매출액 대비 116.5%

▷ 남화토건, 단일판매/공급계약체결 - 가톨릭목포성지 성미카엘성전 신축공사, 계약금액 176억원, 매출액 대비 26.6%

▷ SG, 단일판매/공급계약체결 - 레미콘 납품, 계약금액 150억원, 매출액 대비 11.8%

▷ 일성건설, 단일판매/공급계약체결 - 인천학익2구역 주택재개발정비사업, 계약금액 45억원, 매출액 대비 10.8%

일일 수익률(시가총액 1조 미만 종목 중)

<일일 상승률 상위>

종목명	시가총액(억원)	수익률(%)	매수 특이동향
우진비앤지	948	30.00	우진비앤지
나노메딕스	5,789	29.98	- 해양수산부와 해조류 항암물질 대량생산 관련 간담회 예정
씨티엘	1,310	29.95	
동원	1,441	29.93	나노메딕스
솔고바이오	1,107	29.82	- 뇌신경 질환 치료제 개발 기대감 지속
에스맥	5,222	29.82	
텔루스	1,426	29.80	씨티엘
우리기술	1,102	29.65	- 크립토크퍼니, 거래소 기술 전문기업 비트홀라와 기술 제휴

<일일 하락률 상위>

종목명	시가총액(억원)	수익률(%)	매도 특이동향
엠에스씨	1,399	-50.00	엠에스씨
바이오리더스	3,849	-13.11	- 무상증자에 따른 권리락 발생
CSA 코스믹	2,528	-11.42	
프로스테믹스	6,239	-11.00	퓨처스트림네트웍스
코디엠	2,164	-9.35	- 모회사인 옐로모바일 감사의견 거절 소식에 하락
퓨처스트림네트웍스	2,377	-8.16	
웅진에너지	1,806	-7.88	웅진에너지
제이스테판	1,178	-6.97	- 1분기 실적 부진 우려에 약세

투자자별 매매동향(시가총액 1조 미만 종목 중)

구분	종목명	매수대금(백만)	구분	종목명	매도대금(백만)
	송원산업	4,989.5		아프리카TV	-15,762.5
외국인	에코프로	4,320.0	외국인	제이준코스메틱	-3,619.4
순매수	나노메딕스	4,120.5	순매도	비에이치	-3,024.5
상위	텔콘	3,221.4	상위	AJ렌터카	-2,881.0
	CMG제약	3,033.3		골든센츄리	-2,009.2
구분	종목명	매수대금(백만)	구분	종목명	매도대금(백만)
	제이콘텐트리	8,192.2		에스엠	-5,358.5
기관	아프리카TV	7,938.3	기관	재영솔루텍	-3,188.7
순매수	JYP Ent.	5,185.4	순매도	동원	-2,585.4
상위	위메이드	3,984.0	상위	아미코젠	-2,402.2
	제이준코스메틱	3,762.9		안트로젠	-2,369.5
구분	종목명	매수대금(백만)	구분	종목명	매도대금(백만)
	JYP Ent.	3,267.0		에스엠	-2,420.1
연기금	제이콘텐트리	1,839.0	연기금	대상	-1,063.6
순매수	아시아나항공	1,148.7	순매도	매일유업	-829.0
상위	AJ렌터카	908.8	상위	유니셈	-745.9
	대원제약	699.0		KG이니시스	-707.7
구분	종목명	매수대금(백만)	구분	종목명	매도대금(백만)
	아프리카TV	7,357.6		제이콘텐트리	-8,151.0
개인	재영솔루텍	4,111.8	개인	위메이드	-6,362.3
순매수	에스엠	3,530.7	순매도	JYP Ent.	-6,325.4
상위	안트로젠	2,986.5	상위	송원산업	-5,931.4
	웹젠	2,665.9		에코프로	-5,054.2

주요 종목 수익률						
(CODE) 종목명	시가총액(억)	종가(원)	1D	1W	1M	YTD
(A083650) 비에이치아이	1,365	5,250	2.34	11.82	13.39	34.96
(A014620) 성광벤드	3,275	11,450	1.78	0.00	-4.98	14.73
(A037460) 삼지전자	2,260	13,850	6.54	13.52	0.00	69.52
(A179900) 유티아이	1,226	23,000	0.00	9.52	1.10	19.48
(A010170) 대한광통신	4,062	6,800	0.29	14.86	3.66	3.03
(A218410) RFHIC	4,472	20,100	-0.99	-0.50	4.15	19.64
(A215790) 이노인스트루먼트	2,099	2,090	5.56	5.03	-8.13	5.82
(A009450) 경동나비엔	7,822	61,400	-1.92	-2.23	-2.07	19.69
(A045390) 대아티아이	2,017	2,835	-1.05	6.18	21.67	59.72
(A145720) 덴티움	8,623	77,900	0.65	-3.83	-5.35	25.04
(A054950) 제이브이엠	3,080	48,650	0.00	-4.42	-0.41	-15.24
(A041830) 인바디	6,342	46,350	0.43	-5.12	-0.54	15.59
(A141080) 레고캠바이오	6,958	65,700	-2.81	-3.24	0.92	63.23
(A214450) 파마리서치프로덕트	5,282	55,800	-1.41	2.39	-1.93	-5.26
(A237690) 에스티팜	8,349	44,750	1.02	-4.89	1.59	35.40

섹터별 주요 뉴스	
<에너지>	<경기소비재>
<p>웅진에너지, 적자전환 전망 (EBN)</p> <ul style="list-style-type: none"> - 중국 수요 부진으로 태양광 웨이퍼 판매가격이 생산원가 이하로 떨어졌음 - 지난해 4분기 이후 중국 정부 태양광 정책 발표가 늦어져 셀·모듈 수요 부진 	<p>세계 1위 아마존, 의약품 유통사업 잠정 보류 (머니투데이)</p> <ul style="list-style-type: none"> - 기존 의약품 공급 구조를 깨지 못해 계획을 보류한 것으로 판단됨 - 관련 시설 구축도 부담, 기존에 해오던 단순 의뢰기기 판매는 계속할 방침
한화케미칼, 화학·태양광 사업 예열 중 (한국경제)	인천공항 면세점 입찰전쟁 - 롯데·신세계 감점받음 (조선비즈)
<ul style="list-style-type: none"> - 환율하락, 유가급등이 실적에 부정적이지만 제품 스프레드는 견조하게 유지 - PVC와 가성소다 가격 상승 중, TDI와 ECH 공급부족으로 높은 이익률 유지 	<ul style="list-style-type: none"> - 두산·현대백화점·뉴프리스(스위스)·DFS(미국) 등 신규 사업자까지 관심 보임 - 출국장 면세점 중도 계약해지 사례 있는 롯데·신세계 감점 받을 것으로 예상
<소재>	<필수소비재>
<p>중국 모멘텀 재부각 기대로 철강·화학 수혜 전망 (이데일리)</p> <ul style="list-style-type: none"> - 중국 수요 회복이 재고 소진으로 이어지는 선순환형 업황 회복세가 기대 - 전인대 이후 환경 규제 강도는 예상 넘어서는 감산과 설비 축소 계획 예상 	<p>한국 ODM 화장품업체, 올해 중국에서 경쟁 심화 예고 (매일일보)</p> <ul style="list-style-type: none"> - 한국콜마·코스맥스·코스메카코리아, 동시에 하반기 공장 신·증축 마무리 - 수혜 보려면 시장 선점 혹은 제조원가 경쟁력 갖추는 게 관건
철강·알루미늄 '고관세' - 미국 업계서 면제요구 러시 (뉴시스)	나노캠택, 화장품 사업 진출 - 중국 대형 쇼핑몰 공급 (머니투데이)
<ul style="list-style-type: none"> - 13일 기준 철강 관세 면제 신청 1200여건, 알루미늄 관세 면제 신청 125건 - 관세 면제를 불허할 경우 미국 기업들이 입계 될 피해를 무시할 수 없음 	<ul style="list-style-type: none"> - 화장품 전문업체 CTH 통해 중국 대형쇼핑몰 '타오바오', '지메이'에 납품 진행 - 화장품 사업이 본격화되면 연간 1000억 원의 판매 실적도 가능할 것
<산업재>	<헬스케어>
<p>대우건설, 수원서 5249억원 규모 주상복합 공사 수주 (머니투데이)</p> <ul style="list-style-type: none"> - 케이티엔지와 경기도 수원시 대유평지구 A구역 주상복합 신축공사 계약 - 최근 매출액 대비 4.46% 규모 	<p>일양 '슈펙트' 파킨슨 치료제 후보물질로 가능성 높여 (데일리팜)</p> <ul style="list-style-type: none"> - 국산 18호 신약 슈펙트 SCI 국제학술지에 곧 등재될 예정 - 뇌질환 치료에 필수적인 뇌혈관장벽 통과해 치료제로서 개발 가능성 있음
제주항공 - 연내 8대 기종 순증, 신규노선 발굴 가능 (이데일리)	제넥신 '하이루킨-7' 면역관문억제제 병용 기대 (데일리팜)
<ul style="list-style-type: none"> - 부가 매출 비중은 약 8%로 국적 저비용항공사 가운데에서 가장 높은 수준 - 매년 공격적 기재 계획으로 후발 주자들과 격차 확대해 나갈 것으로 예상 	<ul style="list-style-type: none"> - 하이루킨-7이 동물모델에서 혈중 T세포와 종양침윤림프구를 증가시킴 - 면역관문억제제 비반응자에서 종양침윤림프구가 부족해 병용 임상 기대
<금융>	<IT/통신>
<p>보험사, 1분기 수익성 '빨간불' - 불황 장기화 우려 (etnews)</p> <ul style="list-style-type: none"> - 빅3 손보사와 빅3 생보사의 1분기 순이익 전년 동기 대비 30.6% 감소 예상 - 자동차보험 손해율 악화, 보험료 인하로 매출 둔화, 지난 1~2월 한파 영향 	<p>반도체/디스플레이 산업의 명암비(데일리한국)</p> <ul style="list-style-type: none"> - 반도체 산업의 타이트한 수급 향후에도 지속될 가능성 높을 것으로 판단 - 디스플레이 산업은 중국 패널업체의 공격적인 Capa 증설로 공급 과잉 지속
한화생명 10억달러 규모 신증자본증권 해외 발행 성공 (파이낸셜뉴스)	케이씨, 반도체장비업체 중 가장 저평가(서울경제)
<ul style="list-style-type: none"> - 이번 발행 통해 2021년 시행 예정인 IFRS17 체계적으로 준비한다는 방침 - 발행규모 역대 국내 영구채 규모로 '07년 우리은행 이후 10년 만에 최대 	<ul style="list-style-type: none"> - 고객사 반도체 공장 케파 증설이 이어지면서 호실적을 기록할 것으로 예상 - 가스공급장치와 케이씨이앤씨 실적은 전년대비 소폭 줄거나 비슷한 수준