

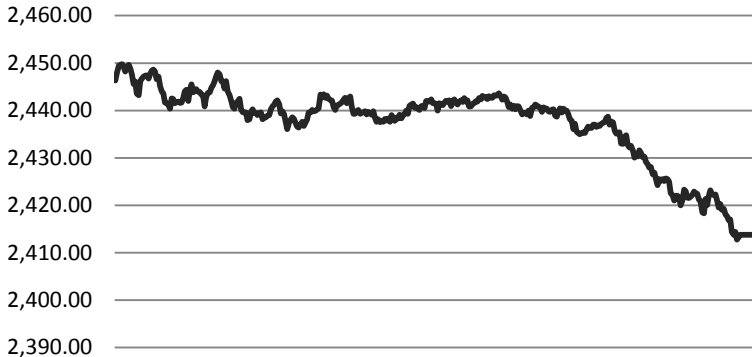
Small Cap Daily Note

SK증권 스몰캡 (3773-8880, sa75you@sk.com)

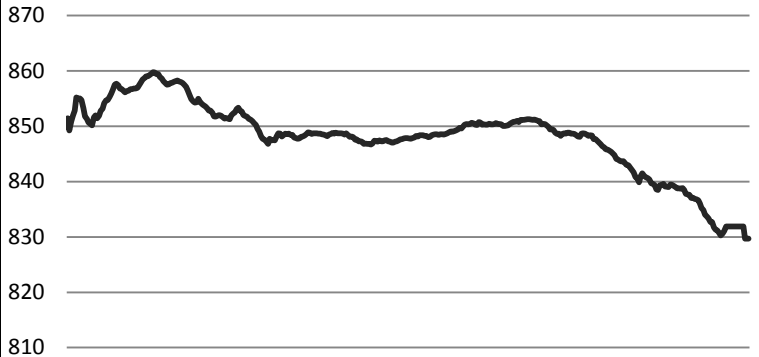
2018. 03. 27 (화)

Daily Market

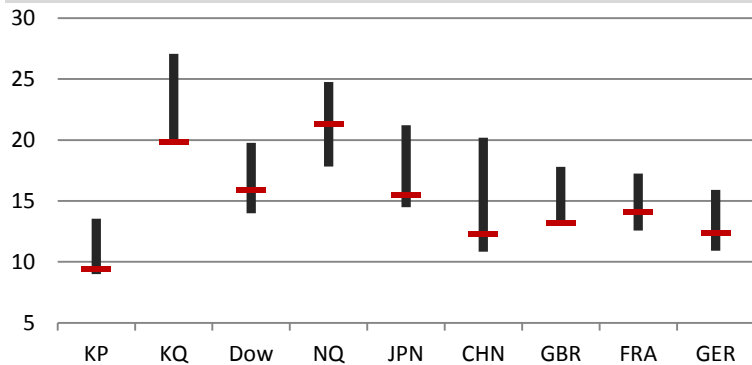
<전일 KOSPI 장중 동향>



<전일 KOSDAQ 장중 동향>

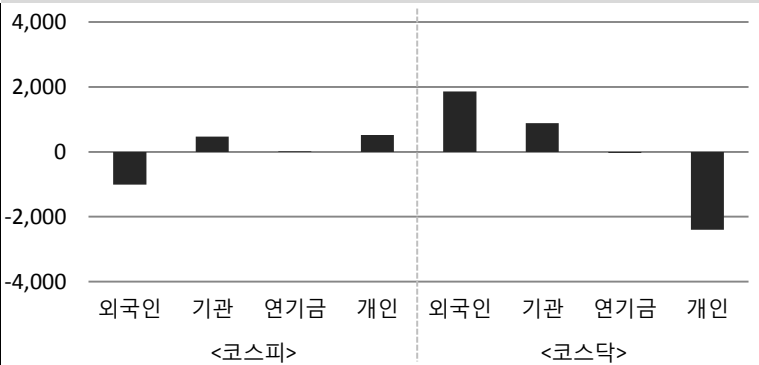


<국가별 3Y P/E Ratio>



<투자자별 순매수대금>

(단위 : 억원)

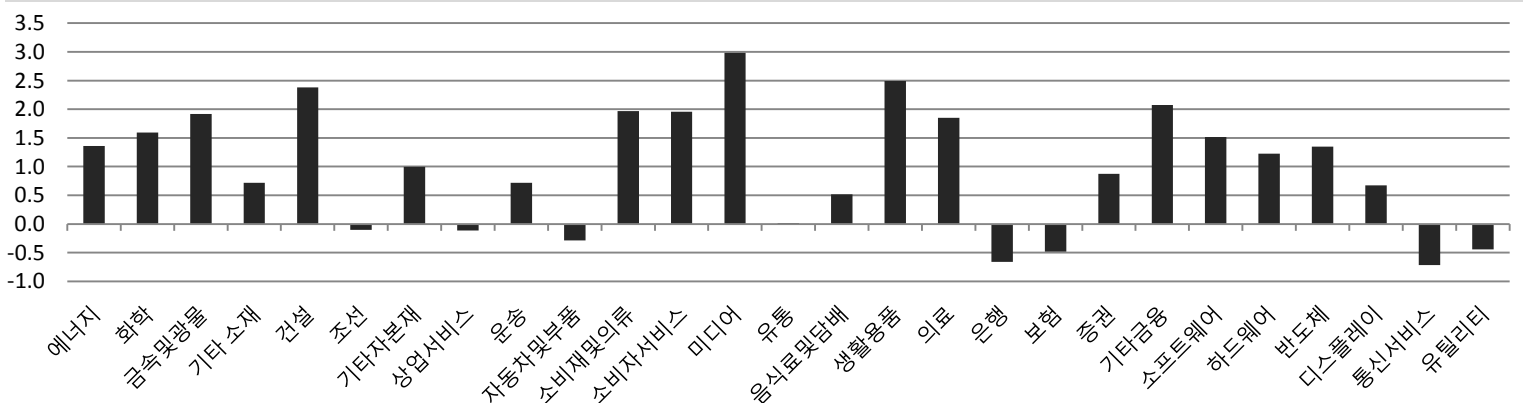


Sector

(단위 : %)	1D	1W	1M	YTD	1Y	3Y
에너지	1.32	-0.45	2.24	5.06	26.69	79.01
소재	1.67	-1.86	-3.87	-0.29	18.22	30.91
산업재	0.96	-1.47	-0.67	4.40	-2.13	-12.42
경기소비재	0.71	-0.68	-2.54	-4.21	0.02	-5.50
필수소비재	1.42	-2.73	-1.46	-4.59	9.53	1.74
의료	2.73	-2.28	-0.04	15.53	94.06	118.73
금융	-0.28	-2.41	-7.59	-3.16	9.67	19.46
IT	1.34	-2.00	3.69	-0.70	24.11	52.86
통신서비스	0.06	-3.06	-3.27	-11.29	-13.26	-7.91
유틸리티	-0.42	-1.92	-5.69	-12.48	-28.53	-29.91

<섹터별 일일 수익률>

(단위 : %)



Global Index						
(단위 : %)	증가(pt)	1D	1M	YTD	1Y	3Y
DOW	24,202.60	2.84	-4.38	-2.09	17.17	36.64
NASDAQ	7,220.54	3.26	-1.59	4.59	22.84	47.62
Russell 2000	1,543.72	2.23	-0.35	0.53	13.13	24.45
EURO Stoxx Small	255.85	-0.79	-4.14	-3.91	5.34	9.17
FTSE Small Cap	5,575.74	-0.29	-2.65	-5.69	2.72	21.42
Nikkei JASDAQ	3,915.09	-0.50	-4.36	-0.90	34.27	59.74
Chinext	1,780.61	3.16	6.70	1.60	-8.50	-23.38

KOREA Index						
(단위 : %)	증가(pt)	1D	1M	YTD	1Y	3Y
KOSPI	2,437.08	0.84	-0.59	-1.23	12.36	20.49
KOSDAQ	853.69	2.89	-2.41	6.92	40.37	32.86
KOSPI 대형주	2,362.59	0.79	-0.45	-2.34	12.40	22.49
KOSPI 중형주	2,713.39	1.11	-4.05	-0.80	7.12	7.79
KOSPI 소형주	2,198.07	1.14	-0.05	8.09	6.94	9.45
K200 중소형주	1,079.77	1.67	-3.82	-2.20	5.64	3.04
KOSDAQ 100	1,894.76	3.95	-1.19	8.07	61.18	40.18
KOSDAQ MID 300	760.15	2.39	-2.01	5.07	23.32	6.00
KOSDAQ Small	2,649.58	1.50	-3.47	8.79	9.39	47.22

Market Comment

<글로벌 시황>

- ▷ 미국 - 미국발 무역전쟁 우려 완화 영향 및 무역협상에 양 국 우호적인 분위기 조성하며 투자심리도 개선되어 급등,

▷ 유럽 - 이탈리아 등 EU 14개 회원국 러시아 외교관 추방 결정에 따른 정치적 리스크 부상으로 하락세

▷ 일본 - 무역전쟁 공포 일부 완화에 따른 투자 심리 자극하고, 엔화 꾸준히 하락하여 마감 직전 상승세

▷ 중국 - 무역전쟁 우려감 지속되며 상하이종합지수 급락세, 우주항공 등 기술주 가파른 반등세로 창업판 등 선전증시는 급등

▷ 한국 - 코스피, G2 무역전쟁 우려 현실화에 외국인 대량 매도 후 기관·개인 저가 매수세 전환 및 프로그램 유입되며 상승

무역전쟁 우려에 따른 단기낙폭 수준이 과도하다는 인식 덕에 코스닥 동반 상승, 개인은 2391억원 대량 매도세

<오늘의 이슈>

- ▷ 2월 금융기관 가중평균금리

▷ 3월 소비자동향조사

▷ 제 2차 한-캐나다 FTA 공동위원회 개최

▷ 신홍에스이씨/유틸아이 보호예수 해제

▷ JTC/대신밸런스스팩3호 공모청약

▷ 미국, 1월 S&P 코어로직/CS 주택가격지수(현지시간)

▷ 미국, 3월 소비자신뢰지수(현지시간)

▷ 유럽연합, 2월 총통화(M3) 공급(현지시간)

▷ 유럽연합, 3월 경기체감지수(현지시간)

▷ 일본, 2월 기업서비스가격지수(CSP)

<전일 주요 공시>

- ▷ 크리스탈, 경영사항 - 크리스탈지노믹스 복합성분 진통제 CG 100650, 1상 임상시험계획 승인

▷ 금호타이어, 경영사항 - 더블스타의 외부투자유치 공개 이후 국내 기업으로부터 투자제안 받은 바 전무 공시

▷ 메디포스트, 경영사항 - 퇴행성관절염 치료제 '카티스템®' 미국 임상 1/2a상 종료

▷ 현대중공업, 경영사항 - Barzan Offshore Project의 하자보수 관련 중재 신청 통지 수령

▷ 한국타이어, 경영사항 - Hankook Tire Hungary, LTD.의 TBR 증설투자, 예정 투자금액 3782억원, 자기자본 대비 6.3%

▷ 한컴지엔디, 특허권 취득 - 가상현실에서 "영상 처리 방법 및 장치와 영상 처리 시스템", 자연스러운 AR환경 구현 특허

▷ 삼성중공업, 단일판매/공급계약해지 - 드릴쉽 2척 수주 해지, 계약금액 1조1699억원, 매출액 대비 8.1%

▷ 현대제철, 단일판매/공급계약체결 - 조달물자 구매계약, 계약금액 5824억원, 매출액 대비 3.0%

▷ 예스티, 단일판매/공급계약체결 - 디스플레이 제조 장비, 계약금액 147억원, 매출액 대비 27.9%

▷ 특수건설, 단일판매/공급계약체결 - 8호선 연장 건설 중 토공·구조물·물품공급, 계약금액 599억원, 매출액 대비 43.4%

일일 수익률(시가총액 1조 미만 종목 중)

<일일 상승률 상위>

종목명	시가총액(억원)	수익률(%)	매수 특이동향
인스코비	6,420	29.91	인스코비
텔콘	13,344	29.85	- 관계사 아피메즈, 골관절염 치료제 기대감 지속에 상한가
코아스텀	2,641	29.73	
삼보모터스	1,546	26.16	텔콘
동신건설	838	18.60	- 코스닥150 지수 편입 기대감에 상한가
시너지이노베이션	1,415	18.60	
피앤이솔루션	2,292	17.58	코아스텀
서울리거	946	15.91	- 루게릭 줄기세포 치료제 '뉴로나타-알' 판매량 급증에 상한가

<일일 하락률 상위>

종목명	시가총액(억원)	수익률(%)	매도 특이동향
디엠씨	763	-29.91	뉴보텍
뉴보텍	422	-29.86	- 경영진 횡령혐의 구속수사설 대한 조회공시 요구에 하한가
코렌텍	894	-14.29	
모아텍	628	-10.51	모아텍
바른손이앤에이	1,249	-7.30	- 상장폐지 철회 소식에 하락세
우리기술	576	-6.39	
나노메딕스	3,075	-6.33	
코디엠	810	-5.71	

투자자별 매매동향(시가총액 1조 미만 종목 중)

구분	종목명	매수대금(백만)	구분	종목명	매도대금(백만)
외국인 순매수 상위	텔콘	19,011.4	외국인 순매도 상위	위닉스	-4,799.3
	피앤이솔루션	6,718.8		코스모화학	-3,753.4
	안랩	3,490.3		에이치엘비생명과학	-3,367.7
	한국전자금융	3,136.7		필룩스	-1,937.3
	에이티넘인베스트	3,010.8		코아스텀	-1,712.8
구분	종목명	매수대금(백만)	구분	종목명	매도대금(백만)
기관 순매수 상위	에스엠	5,116.6	기관 순매도 상위	위닉스	-5,195.0
	웹젠	3,994.3		테크윙	-3,186.8
	제이콘텐트리	2,625.7		아모텍	-2,929.7
	JYP Ent.	1,909.0		이엠코리아	-2,429.5
	모두투어	1,879.3		동원	-1,983.6
구분	종목명	매수대금(백만)	구분	종목명	매도대금(백만)
연기금 순매수 상위	에스엠	1,309.9	연기금 순매도 상위	에코프로	-1,574.7
	제이콘텐트리	1,226.5		KG케미칼	-1,301.6
	에스티팜	873.1		휴온스	-1,231.6
	아프리카TV	821.4		대신증권	-958.4
	인크로스	801.5		코오롱	-872.6
구분	종목명	매수대금(백만)	구분	종목명	매도대금(백만)
개인 순매수 상위	디엠씨	16,425.4	개인 순매도 상위	텔콘	-13,885.4
	위닉스	9,933.6		피앤이솔루션	-7,160.5
	에이치엘비생명과학	3,449.5		에스엠	-6,427.9
	코스모화학	3,082.6		웹젠	-4,343.3
	이엠코리아	3,038.2		한국전자금융	-3,673.7

주요 종목 수익률						
(CODE) 종목명	시가총액(억)	종가(원)	1D	1W	1M	YTD
(A083650) 비에이치아이	1,239	4,765	9.04	2.92	4.73	22.49
(A014620) 성광벤드	3,432	12,000	4.80	1.69	-7.69	20.24
(A037460) 삼지전자	2,081	12,750	6.69	-7.61	-3.41	56.06
(A179900) 유티아이	1,128	21,150	-1.63	-4.30	-9.62	9.87
(A010170) 대한광통신	3,794	6,350	1.60	-3.64	-9.16	-3.79
(A218410) RFHIC	4,235	19,100	0.00	2.69	-3.29	13.69
(A215790) 이노인스트루먼트	2,059	2,050	-0.97	-6.18	-5.75	3.80
(A009450) 경동나비엔	8,765	68,800	7.00	9.90	14.67	34.11
(A045390) 대아티아이	1,729	2,430	3.40	0.00	26.89	36.90
(A145720) 덴티움	8,855	80,000	-1.96	-1.60	6.81	28.41
(A054950) 제이브이엠	3,089	48,800	3.39	1.67	-12.86	-14.98
(A041830) 인바디	6,691	48,900	5.39	8.43	19.27	21.95
(A141080) 레고캠바이오	6,354	60,000	7.53	-8.26	-11.24	49.07
(A214450) 파마리서치프로덕트	5,017	53,000	2.51	-5.36	-13.68	-10.02
(A237690) 에스티팜	8,507	45,600	5.92	6.17	10.28	37.97

섹터별 주요 뉴스	
<에너지>	<경기소비재>
중국도 원유선물시장 오픈, 에너지 주도권 전쟁 시작 여부 관심(초이스경제)	스타벅스, 블록체인 활용 커피콩 유통 추적, 산업계 혁신 예고(글로벌경제신문)
- 상하이 국제에너지 거래센터서 개업, 중국 에너지시장 영향력 커질 지 주목	- 빈투컵(Bean to Cup) 추적 프로그램 개시, 이력 추구(Traceability) 향상 도모
- 중국의 상품선물 중 처음 글로벌시장에 출시, 중국 국제화 첫걸음으로 인식	- 커피콩 유통 과정 실시간 기록, 공유하며 소규모 농가 데이터 축적 및 공유

태양의 도시' 서울, 태양광 보급 지원 대폭 늘려(머니투데이)	
- '태양광 미니발전소' 보급 사업에 297억원 지원, 전년 91억원 대비 약 3배	'블리블리', 신세계면세점 명동점 입점으로 유통 채널 확장(데일리그리드)
- 총 6만 6천 가구에 29.3MW의 태양광을 보급, 가구당 월 5350원 절감효과	- 지난 2월 올리브영 입점에 뒤따라, 본격적인 해외 고객 공략 시작
	- '조명 쿠션'이라 불리는 아우라 광채 쿠션, 기초 및 클렌징 제품 등 입점 완료

<소재>	<필수소비재>
김현중 "철강관세 협상국 중 가장 먼저 면제 확보"(연합뉴스)	오상자이엘, 혁신원료로 인정받는 자이엘라이트 화장품 '자이엘' 런칭(뉴스원)
- 철강 기업 대미 수출 불확실성 조기 해소, 현실적으로 불리한 상황 중 패거	- PH조정제, 피부보호제, 향균제로 FDA와 국제화장품원료위원회(INC) 등재
- 잠정 관세 면제 기간인 5월 1일 이후에도 쿼터 물량에 대한 25% 관세 면제	- 원료 개발사서 직접 런칭, 스킨·토너·크림 등 라인업, 추후 헤어 등 확장 예정

LG화학, '고부가-비화학' 집중, '글로벌 메이저' 정조준(뉴데일리)	
- 올 '기존 사업 강화-신사업 육성' 3조 8천억 투입... "전년비 52% 늘려"	저출산에 대체 음료까지 봇물, 우유 소비 급감(KBS)
- '에너지-물-바이오-소재' 분야 집중... "2020년 매출 '35조' 자신"	- 주 소비층인 어린이 인구가 감소로 우유 소비량은 역대 최저 수준
	- 국민 1인당 소비량 연간 25kg, 주 소비량 180ml 우유 3팩, 낙농가 비상

<산업재>	<헬스케어>
한은, 전북 지역에 400억원 지원(조선비즈)	GSK, 화이자 컨슈머헬스케어 사업부 인수 포기(데일리팜)
- 한국GM 군산공장 폐쇄와 현대중공업 군산조선소 가동 중단에 따라	- 수익성에 의문 제기, 영국 레킷벤키저(RB)에 이어 두번째 인수 포기
- 저리로 자금을 지원하는 금융중개지원대출 활용, 필요시 금액 증액 고려	- 화이자 해당 사업부, 종합비타민제 '센트룸', 진통제 '애드빌' 등 보유

"임금삭감 수용, 감원은 안 돼", STX 조선 노조 전면파업(SBS)	
- 진해조선소에서 무기한 파업 돌입, 노조 소속 생산직 700명 가량	한독, 당뇨치료제 성장, 'ETC 사업부' 핵심임원 승진(데일리팜)
- 화학제품운반선 5척 건조작업 중, 사측 협력업체 1100여 명만 공정에 투입	- 안지영 상무, 황주희 실장 나란히 승진 "테넬리아 시장 안착 공로"
	- 당뇨병치료제 '아마릴' 시장 점유율 하락 후 부진하다 ETC로 안착 성공

<금융>	<IT/통신>
수출입은행, UAE에 수출금융 운영 노하우 전수(아주경제)	삼성, 걸어다니며 충전할 수 있는 특허 출원(ZDnet)
- 아랍에미리트 아부다비개발기금(ADFD)와 컨설팅 계약 체결	- 자기공진방식, 3~5년 안에 상용화 예정, 여러 대 동시 충전도 가능
- 수출금융제 구축 지원, 정책자문, 역량강화연수 등 제공, 전략적 금융협력	- 별도의 무선 충전 패드 없이 일정 신호 범위 내 있으면 배터리 충전
신한은행, LG페이 연계 금융서비스 시작(ZDnet)	"접히는 아이폰, 2020년 출시"...폴더블폰 경쟁 '치열'(ZDnet)
- 기존엔 카드 결제, 티머니 교통카드만 가능, "상반기 모바일 웹 뱅킹도 연결"	- 큰 화면 사용하면서 휴대성 높아 차세대 스마트폰으로 주목
- '모바일현금카드' 가능 전국 3800여대 ATM 통해 입출금, 이체 등 가능	- 애플, 삼성전자, LG전자, 화웨이 등 2018~2019년 중 개발 및 출시 계획