

# 스몰캡 데일리 노트

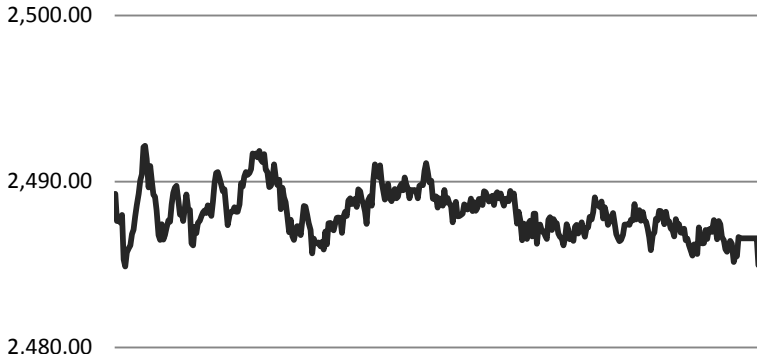
SK증권 스몰캡 (3773-8880, sa75you@sk.com)



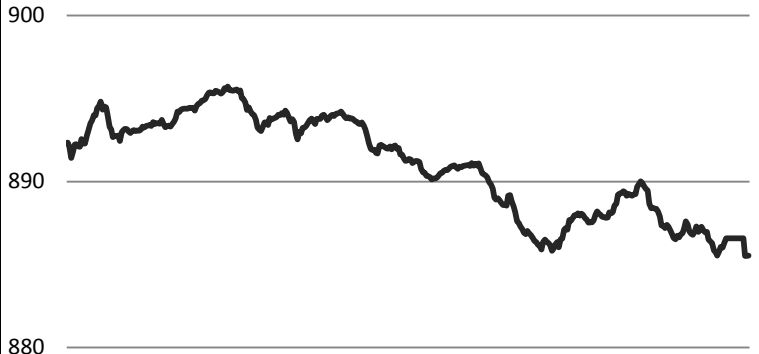
2018. 03. 22 (목)

## Daily Market

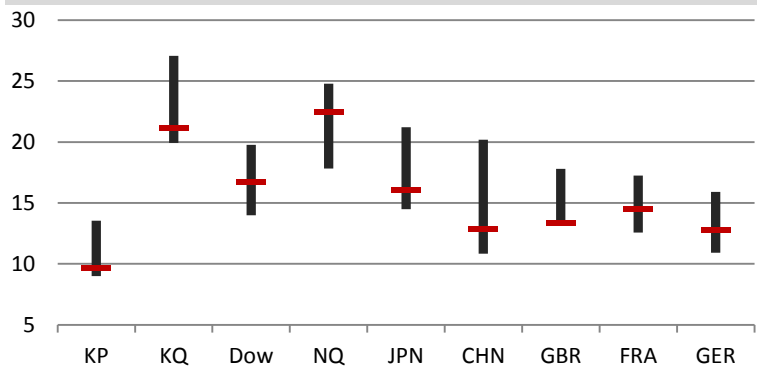
### <전일 KOSPI 장중 동향>



### <전일 KOSDAQ 장중 동향>

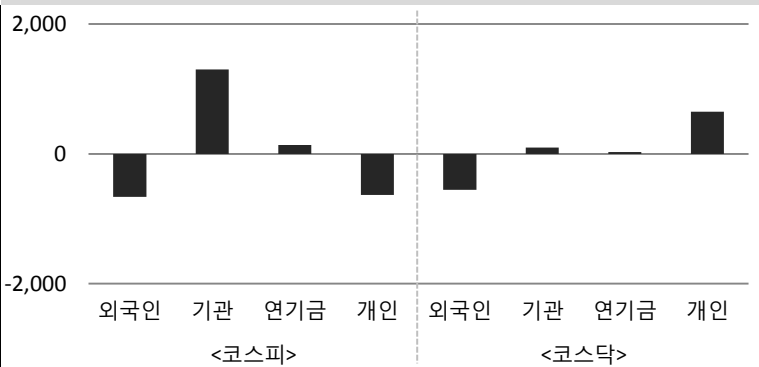


### <국가별 3Y P/E Ratio>



### <투자자별 순매수대금>

(단위 : 억원)

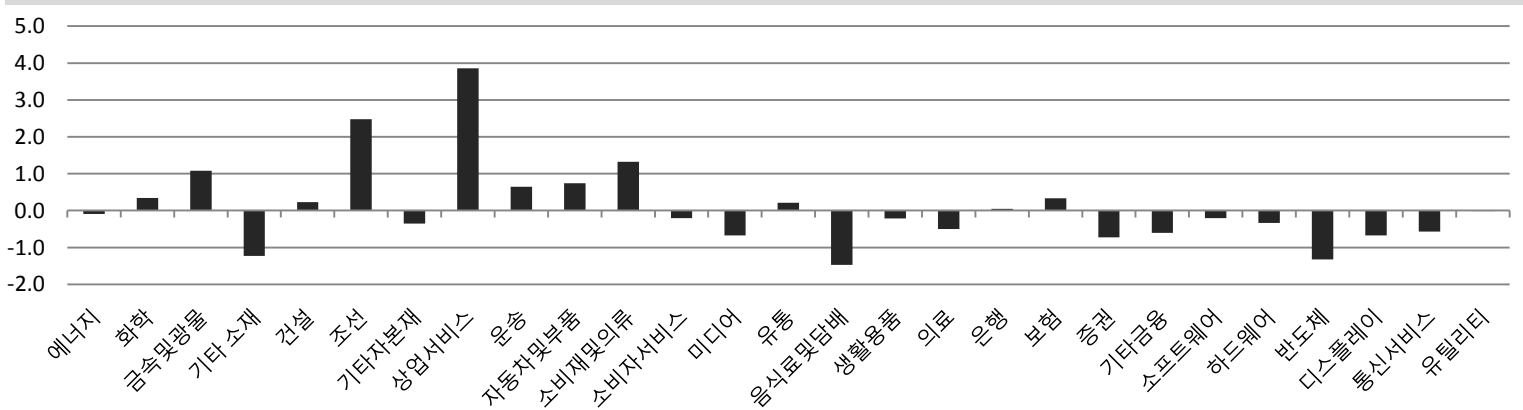


## Sector

(단위 : %)	1D	1W	1M	YTD	1Y	3Y
에너지	-0.02	-0.84	5.72	4.99	24.88	77.88
소재	0.47	-0.06	0.78	2.24	18.08	35.86
산업재	0.49	1.42	4.09	6.84	0.44	-10.50
경기소비재	0.46	-0.10	2.34	-2.45	2.05	-5.64
필수소비재	-0.72	-0.61	4.01	-2.75	13.37	7.44
의료	-0.03	3.04	7.87	20.82	102.47	127.40
금융	-0.03	0.68	-2.70	-0.69	12.26	21.21
IT	-0.48	-1.26	4.77	1.56	25.34	53.77
통신서비스	-0.44	0.11	-3.23	-10.91	-10.39	-8.68
유틸리티	-0.02	-2.11	-1.52	-11.28	-25.25	-27.59

### <섹터별 일일 수익률>

(단위 : %)



Global Index						
(단위 : %)	증가(pt)	1D	1M	YTD	1Y	3Y
DOW	24,682.31	-0.18	-2.13	-0.15	19.45	36.16
NASDAQ	7,345.29	-0.26	1.46	6.40	24.25	46.13
Russell 2000	1,579.30	0.57	2.32	2.85	13.95	24.71
EURO Stoxx Small	263.63	0.07	-0.67	-0.99	8.66	11.32
FTSE Small Cap	5,670.22	-0.51	-1.21	-4.09	4.42	22.70
Nikkei JASDAQ	4,036.40	0.00	0.34	2.18	32.52	63.74
Chinext	1,829.91	-1.86	11.12	4.41	-4.06	-17.34

KOREA Index						
(단위 : %)	증가(pt)	1D	1M	YTD	1Y	3Y
KOSPI	2,484.97	-0.02	2.61	0.71	14.07	21.98
KOSDAQ	885.55	-0.54	4.42	10.91	45.24	38.35
KOSPI 대형주	2,408.02	-0.05	2.31	-0.46	13.78	23.55
KOSPI 중형주	2,771.39	0.06	0.18	1.32	10.60	10.61
KOSPI 소형주	2,248.64	0.36	4.80	10.58	9.47	14.60
K200 중소형주	1,097.84	0.18	0.51	-0.57	9.46	5.48
KOSDAQ 100	1,971.02	-1.00	5.23	12.42	68.22	44.97
KOSDAQ MID 300	789.39	0.12	4.38	9.11	27.49	11.32
KOSDAQ Small	2,730.36	-0.43	2.98	12.11	11.55	54.34

Market Comment

<글로벌 시황>

- ▷ 미국 - 금리인상에 따른 수익성 악화 우려와 불확실성 해소라는 기대감 혼재하며 요동치다 하락

▷ 유럽 - 미 연준 기준금리 인상 앞두고 혼조세 가운데 대부분 하락, 독일은 횡보

▷ 일본 - 춘분의 날로 휴장

▷ 중국 - 상하이종합 장중 3300선 돌파 후 오후 들어 낙폭 키우며 하루만에 반락 마감

▷ 한국 - FOMC 앞두고 숨죽인 코스피, 상승세 시작하였으나 보험권에서 횡보하다 장 종반 약보합 하락 마감

기관 5거래일 만에 매수세 전환하였으나 외국인 매도세 몰리며 코스닥 하락 마감

<오늘의 이슈>

- ▷ 서울국제소싱페어(SIPREMIUM) 개최

▷ 한미 FTA 서비스·투자 후속 협상 개시

▷ 문재인 대통령, 베트남 국빈 방문 예정

▷ 애경산업 신규 상장 예정

▷ 디지털유희/웅진에너지 보호예수 해제

▷ 미국, 2월 경기선행지수(현지시간)

▷ 미국, 1월 주택가격지수(현지시간)

▷ 미국, 주간 신규 실업수당 청구건수(현지시간)

▷ EU 정상회의(현지시간)

▷ 영국, BOE 기준금리 결정(현지시간)

<전일 주요 공시>

- ▷ 이수앱지스, 특허권 취득 - 변형된 제 IX 인자 폴리펩티드 및 그 이용방법

▷ 대화제약, 특허권 취득 - 스피노신을 포함하는 인지기능 장애 질환 예방 또는 치료용 약학조성물

▷ 코스메카, 특허권 취득 - 젤 형태의 모델링 마스크 팩 화장료 조성물

▷ 삼성물산, 단일판매/공급계약체결 - 온천 4구역 주택재개발정비사업, 계약금액 9241억원, 매출액 대비 3.29%

▷ 동양철관, 단일판매/공급계약체결 - 송유관 공급계약, 계약금액 272억원, 매출액 대비 21.0%

▷ 씨그널엔터테인먼트, 단일판매/공급계약체결 - JTBC 드라마 <라이프> 계약 체결, 계약금액 106억원, 매출액 대비 44.2%

▷ 유니테스트, 단일판매/공급계약체결 - 태양광발전소 건설공사, 계약금액 97억원, 매출액 대비 8.5%

▷ 이스트아시아홀딩스, 매출액/손익구조 30% 이상 변경 - 연간 매출액 987억원(YoY -8.9%), 영업이익 82억원(YoY -18.5%)

일일 수익률(시가총액 1조 미만 종목 중)

<일일 상승률 상위>

종목명	시가총액(억원)	수익률(%)	매수 특이동향
삼아제약	1,659	29.93	삼아제약 - 제약/바이오 관련주 상승 속 제네릭 개발 기대감에 상한가
평화산업	1,066	29.84	
필룩스	5,695	29.80	
파미셀	9,579	29.13	평화산업 - 수소차 관련주로 부각되며 상한가
동양철관	1,282	17.59	
이지웰페어	919	17.59	필룩스 - 미국 바이오기업 바이럴진 인수 모멘텀 지속에 상한가
평화홀딩스	1,258	16.85	
세원셀론텍	4,123	16.35	

<일일 하락률 상위>

종목명	시가총액(억원)	수익률(%)	매도 특이동향
아리온	982	-26.96	아리온 - 국내사모 CB전환에 따른 추가상장에 하락
스킨앤스킨	485	-13.20	
이디	517	-11.67	
해덕파워웨이	1,091	-9.42	해덕파워웨이 - BW행사 따른 추가상장에 하락
동부제철	3,088	-8.52	
유라테크	1,106	-8.13	
보성파워텍	1,516	-7.42	
에스엔유	1,041	-7.11	

투자자별 매매동향(시가총액 1조 미만 종목 중)

구분	종목명	매수대금(백만)	구분	종목명	매도대금(백만)
외국인 순매수 상위	삼양식품	11,154.9	외국인 순매도 상위	JYP Ent.	-3,762.1
	파미셀	4,397.4		프로스테믹스	-2,261.3
	티씨케이	2,903.8		코스모신소재	-2,181.3
	케어젠	2,848.5		에스티아이	-2,122.4
	휴온스	2,619.7		카프로	-1,962.7
구분	종목명	매수대금(백만)	구분	종목명	매도대금(백만)
기관 순매수 상위	웹젠	11,124.7	기관 순매도 상위	삼양식품	-10,056.4
	케어젠	3,945.2		이녹스첨단소재	-2,737.6
	삼화콘덴서	3,663.8		동진세미켐	-2,156.7
	하나머티리얼즈	3,558.2		LF	-2,060.8
	강스템바이오텍	3,069.1		무림P&P	-2,048.9
구분	종목명	매수대금(백만)	구분	종목명	매도대금(백만)
연기금 순매수 상위	삼화콘덴서	2,050.7	연기금 순매도 상위	삼양식품	-4,323.7
	비에이치	1,992.7		에스엠	-768.0
	썸에이지	1,758.6		한솔테크닉스	-758.0
	동아에스티	1,745.5		동진세미켐	-743.1
	JYP Ent.	1,294.1		SK디앤디	-660.6
구분	종목명	매수대금(백만)	구분	종목명	매도대금(백만)
개인 순매수 상위	KPX생명과학	3,500.1	개인 순매도 상위	웹젠	-9,514.0
	바이넥스	2,897.3		케어젠	-7,013.3
	에스티아이	2,667.1		하나머티리얼즈	-4,562.7
	AP시스템	2,365.1		휴온스	-4,164.6
	펍트론	2,268.0		파미셀	-3,462.9

주요 종목 수익률						
(CODE) 종목명	시가총액(억)	종가(원)	1D	1W	1M	YTD
(A083650) 비에이치아이	1,196	4,600	-0.22	-4.07	6.24	18.25
(A014620) 성광벤드	3,489	12,200	0.41	4.27	0.00	22.24
(A037460) 삼지전자	2,211	13,550	-3.21	-2.17	5.45	65.85
(A179900) 유티아이	1,173	22,000	0.46	-4.35	3.53	14.29
(A010170) 대한광통신	3,823	6,400	-1.69	-2.74	-8.83	-3.03
(A218410) RFHIC	4,036	18,200	-0.55	-9.00	-1.62	8.33
(A215790) 이노인스트루먼트	2,144	2,135	0.47	1.67	4.15	8.10
(A009450) 경동나비엔	8,166	64,100	0.63	5.95	1.26	24.95
(A045390) 대아티아이	1,775	2,495	1.01	5.50	34.50	40.56
(A145720) 덴티움	9,331	84,300	0.36	3.69	22.53	35.31
(A054950) 제이브이엠	3,001	47,400	0.42	-5.58	-15.81	-17.42
(A041830) 인바디	6,596	48,200	0.73	4.78	24.87	20.20
(A141080) 레고캠바이오	6,883	65,000	-0.15	5.69	-0.31	61.49
(A214450) 파마리서치프로덕트	5,386	56,900	-0.87	-3.23	-2.74	-3.40
(A237690) 에스티팜	8,778	47,050	0.75	6.21	15.46	42.36

섹터별 주요 뉴스

<에너지>

<경기소비재>

- SK이노, 美 세일업체 지분인수, 북미 에너지사업 확장(연합인포맥스)

- 미국 오클라호마주 STACK 지역 롱펠로우(Longfellow Nemaha, LLC) 인수

- 상반기 중 지분인수 완료 계획, 비전통석유 개발사업 운영권자 역량 강화

러시아 극동개발대표단 방북, 에너지 분야 협력방안 등 논의(연합뉴스)

- 이틀간 평양에서 김영재 북한 대외경제상 등과 에너지, 농림수산업 등 논의

- NHK, '남북, 미북 정상회담 예정 중 존재감 과시하려는 의도'라고 해석
- 인천공항 재입찰전에 면세업체 '눈치작전'(머니투데이)

- 롯데면세점 2년 후 1조원대 임대료부담에 사업철수 결정, 7월초까지만 운영

- 임대료 조건 따라 롯데 재참여 가능의사에 신라, 신세계 등 눈치싸움중

소리바다 스테어, 멀티샵 풋마트 입점, 유통채널 강화(이투데이)

- 프리미엄 스니커즈 브랜드, 전국 25개 매장에 입점, 50개 매장 확대 예정

- 지난해 12월 롯데백화점 본점 입점하여 오프라인 진출한 지 3개월 만
- <소재>

<필수소비재>
- 미국, 한국에 또 통상압박, 탄소합금강 선재에 41% 반덤핑 관세(연합뉴스)

- 한국, 영국, 이탈리아, 스페인, 터키 등서 수입한 철강 선재에 대해 덤핑 판정

- 포스코 포함 한국수출업체에 41.1%, 영국에 최고율 147.6% 반덤핑관세

LG화학 “폭스바겐과 EV 배터리 13조원 계약된 바 없다”(ZDnet)

- 전기차 배터리 공급계약 관련해 공급업체 중 하나로 선정된 바만 있음

- 모 언론, 폭스바겐과 13조원 규모 계약체결, 누적 수주금액 21조원 오보

CJ ‘쁘띠첼 미초’, K뷰티음료로 해외서 인기, 200억 돌파(아시아경제)

- 3년새 300% 이상 성장, 2015년 70억원대, 작년 230억원의 매출성과

- 식소 중주국 일본에서 인기, 글로벌 전체 매출의 82%를 일본에서

중금속 화장품' 알고보니 식약처 탓, 인증제 '구멍'(비즈니스위치)

- 화성코스메틱 불과 1년전 식약청 우수제조공정(GMP) 인증 획득

- ODM은 기획 상품 납품 받는 계약, 유통사의 품질관리(QM) 불가능

<산업재>

<헬스케어>

STX조선 노조 500명 감축 반발, 26일부터 총파업 예고(뉴스시스)

- 22일, 23일 4시간동안 부분파업 후 26일부터 전면파업 돌입

- 정부, 채권단 강한 자구노력에 생산직 인건비 75% 줄이는 구조조정 실시

보잉, 올해 중 한국에 자율주행·AI·항공전자 연구센터 설립(연합뉴스)

- 올해 중반 개소, 위치는 정부와 협의중, 첨단 엔지니어링 일자리 창출

- 자율주행, AI, 항공전자공학, 데이터분석 등 여러 분야의 기술연구 실시

독심자, '화이트벤·알보칠' 4월부터 영업 전담(데일리팜)

- 50~70억대 대형품목 OTC 라인업 구축, 일반의약품 신성장동력 자신

- 한국다케다제약, 내달초 일동제약에서 화이트벤 판권 회수 후 이양할 계획

신약 개발 주력 유한양행, 제넥신 지분 증대(데일리팜)

- 전환우선주(CPS) 유상증자에 300억원 투자, 모두 전환시 지분 3.7% 확보

- 제넥신 신약 개발 가능성 높게 봐, 지분투자 방식의 오픈 이노베이션 실시

<금융>

<IT/통신>

서울시 복수금고 쟁탈전 가열 조짐(EBN)

- 올해 시금고 만료, 내년부터 '복수금고'제 자금관리 , 상호금융 참여 가능

- 103년간 독점한 우리은행 "장점 부각", 타행 "기회 포착", 적극 나설 것

건강보험료 부과액 '50조원' 첫 돌파, 세대당 월 10만원(연합뉴스)

- 심평원·건보공단, 작년 건강보험 및 진료비 통계 발표

- 환자 부담 포함한 건보 진료비 70조 육박, 65세 이상이 40% 차지

카카오, 유비케어에 420억 투자, 모바일 처방 시대온다(데일리팜)

- 헬스케어IT업체에 투자가 '카카오헬스'로의 첫걸음이 되지 않겠느냐 예상

- 작년 병원진료예약, 접수 어플 '똑닥' 개발사 비브로스 투자에 연이어

화웨이 경계론' 미국 동맹국들에도 확산(연합뉴스)

- 캐나다·호주서 스파이활동 악용가능성으로 안보상 우려, 견제 움직임

- 화웨이, 중국 정부와 무관한 기업, 스파이 우려 근거 없다는 입장