

# 스몰캡 데일리 노트

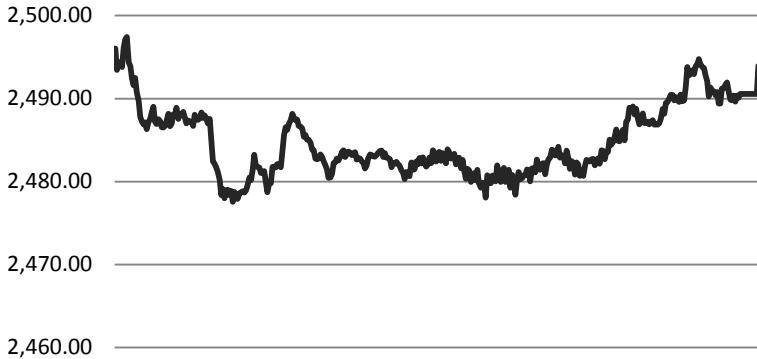
SK증권 스몰캡 (3773-8880, sa75you@sk.com)



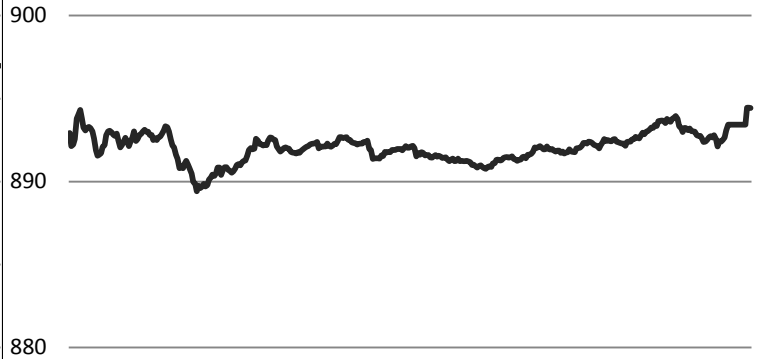
2018. 03. 19 (월)

## Daily Market

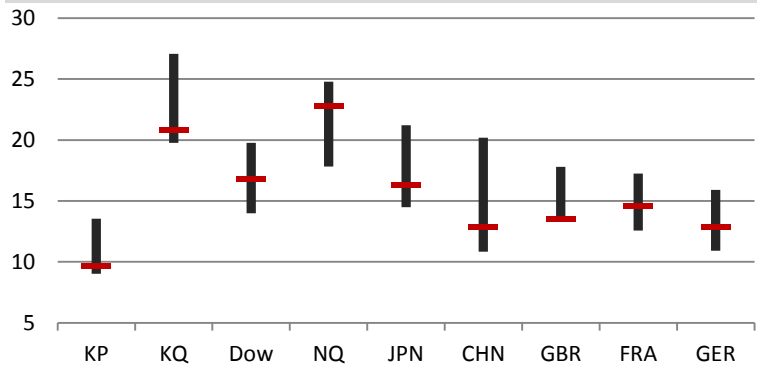
### <전일 KOSPI 장중 동향>



### <전일 KOSDAQ 장중 동향>

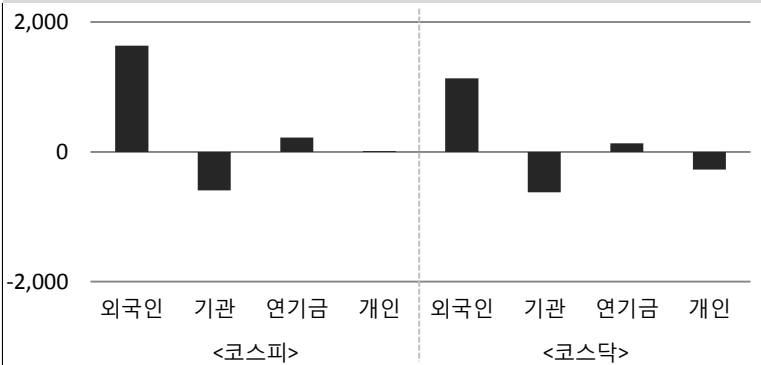


### <국가별 3Y P/E Ratio>



### <투자자별 순매수대금>

(단위 : 억원)

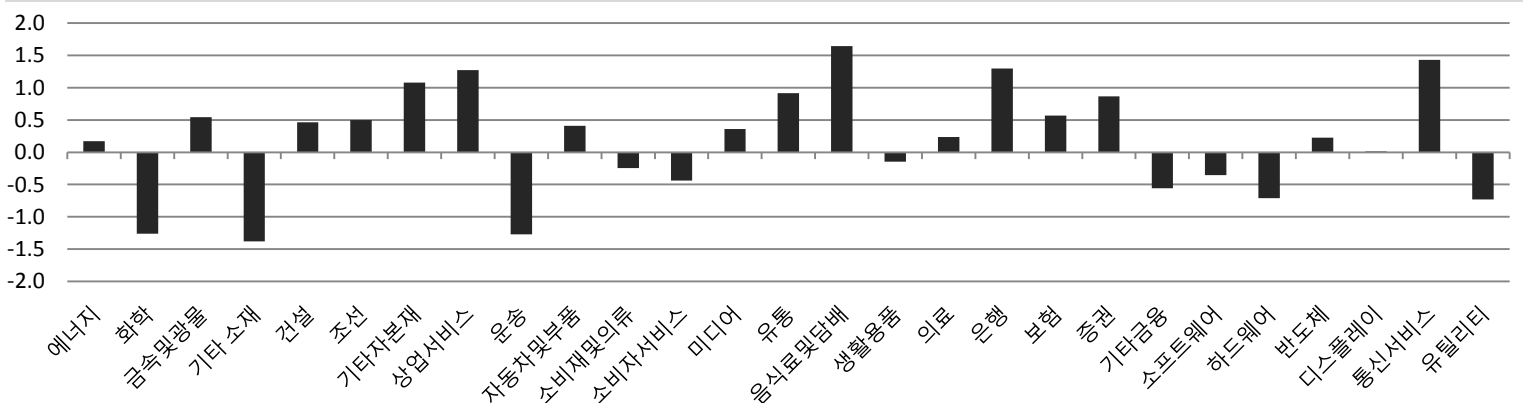


## Sector

| (단위 : %) | 1D    | 1W    | 1M    | YTD    | 1Y     | 3Y     |
|----------|-------|-------|-------|--------|--------|--------|
| 에너지      | 0.10  | 0.23  | 6.28  | 5.38   | 28.17  | 83.76  |
| 소재       | -0.47 | -0.10 | 1.73  | 2.00   | 18.87  | 38.00  |
| 산업재      | 0.62  | 1.25  | 4.96  | 6.30   | 0.22   | -7.63  |
| 경기소비재    | 0.30  | 0.74  | 3.21  | -1.92  | 5.94   | -3.81  |
| 필수소비재    | 0.79  | 2.31  | 6.82  | 0.17   | 16.69  | 14.89  |
| 의료       | 0.60  | 3.63  | 10.45 | 19.75  | 99.69  | 137.87 |
| 금융       | 0.98  | 0.06  | -2.64 | -0.53  | 11.54  | 27.26  |
| IT       | -0.41 | 3.29  | 7.94  | 2.28   | 27.89  | 55.77  |
| 통신서비스    | 1.42  | 2.38  | 0.25  | -8.73  | -9.31  | -4.99  |
| 유틸리티     | -0.71 | -0.98 | -1.45 | -10.37 | -21.95 | -24.45 |

### <섹터별 일일 수익률>

(단위 : %)



| Global Index     |           |       |       |       |       |        |
|------------------|-----------|-------|-------|-------|-------|--------|
| (단위 : %)         | 증가(pt)    | 1D    | 1M    | YTD   | 1Y    | 3Y     |
| DOW              | 24,946.51 | 0.29  | -1.08 | 0.92  | 20.35 | 38.91  |
| NASDAQ           | 7,481.99  | 0.00  | 3.35  | 8.38  | 26.51 | 49.87  |
| Russell 2000     | 1,586.05  | 0.60  | 2.75  | 3.29  | 14.74 | 26.39  |
| EURO Stoxx Small | 263.95    | -0.32 | -0.84 | -0.87 | 9.63  | 12.11  |
| FTSE Small Cap   | 5,754.80  | -0.02 | -0.16 | -2.66 | 6.52  | 25.03  |
| Nikkei JASDAQ    | 4,099.58  | -0.34 | 4.20  | 3.77  | 35.02 | 66.98  |
| Chinext          | 1,821.32  | -1.48 | 10.60 | 3.92  | -3.82 | -16.60 |

| KOREA Index    |          |       |      |       |       |       |
|----------------|----------|-------|------|-------|-------|-------|
| (단위 : %)       | 증가(pt)   | 1D    | 1M   | YTD   | 1Y    | 3Y    |
| KOSPI          | 2,493.97 | 0.06  | 4.12 | 1.07  | 15.99 | 25.49 |
| KOSDAQ         | 894.43   | 0.45  | 7.84 | 12.02 | 45.70 | 40.77 |
| KOSPI 대형주      | 2,418.61 | 0.07  | 4.00 | -0.02 | 16.08 | 27.21 |
| KOSPI 중형주      | 2,779.72 | -0.09 | 0.73 | 1.63  | 11.31 | 14.28 |
| KOSPI 소형주      | 2,228.40 | 0.42  | 4.34 | 9.58  | 7.67  | 15.09 |
| K200 중소형주      | 1,100.74 | -0.02 | 1.07 | -0.30 | 9.37  | 9.79  |
| KOSDAQ 100     | 1,993.72 | 0.60  | 9.77 | 13.72 | 69.71 | 48.22 |
| KOSDAQ MID 300 | 794.09   | 0.21  | 6.78 | 9.76  | 27.14 | 12.34 |
| KOSDAQ Small   | 2,766.90 | 0.26  | 5.56 | 13.61 | 11.60 | 57.19 |

Market Comment

<글로벌 시황>

- ▷ 미국 - 한미 정상간 통화, 한반도 비핵화와 트럼프 관세폭탄 통한 무역전쟁 등 악재와 호재 엇갈리며 혼조 보험세 마감,

▷ 유럽 - 인플레이션 지표 둔화 속 중앙은행의 온건한 통화정책 기대하며 유로 약세와 미국 경제지표 호조에 상승 마감

▷ 일본 - 미국, 일본 정치적 불확실성 증대 여파 및 엔화 강세로 닛케이225지수 0.58% 감소 등 하락 마감

▷ 중국 - 양회 정책 관련 호조 없는 상황에서 무역전쟁 우려 유지로 상하이종합 4거래일 연속 하락세 유지

▷ 한국 - 미국 고용 관련 지표 호조에 따른 투자심리 위축 우려 완화와 외국인 매수세에 코스피 장 막판 상승 전환  
코스닥서도 차익 실현 나선 개인, 기관 대비 외국인 매수세에 지수 상승 이끌어

<오늘의 이슈>

- ▷ 강경화, EU 외교이사회 참석

▷ 중국 양제츠 국무위원 방한

▷ 세화피앤씨/글로벌텍스프리 보호예수 해제

▷ 중국, 2월 무역수지(예비치)

▷ YMC엔터테인먼트 소속 그룹 워너원 컴백

▷ 중국, 2월 주택가격

▷ 케어랩스 공모청약

<전일 주요 공시>

- ▷ 에이치엘비파워, 경영사항 - BHEL 인도 국영기업에 기술정보 및 Lincense 교육을 제공 후 기술료 및 로열티 수수 계약 체결

▷ 브이원텍, 특허권 취득 - 칩온글래스 본딩 검사장치에서 압흔 검사와 얼라인먼트 검사를 동시 수행가능하게 함

▷ ㈜수성, 상장폐지사유 발생 - 재무제표에 대한 감사인의 감사의견이 범위제한으로 인한 '의견제한', 7일 내 이의 없을시 폐지

▷ 이디, 경영사항 - ㈜수성이 보유한 일부 지분 4.61%을 현 최대주주 ㈜파라다이스포인트에 매각

▷ 참엔지니어링, 단일판매/공급계약체결 - FPD장비 공급, 계약금액 223억원, 매출액 대비 12.0%

▷ 에스에프에이, 단일판매/공급계약체결 - 디스플레이 제조장비, 계약금액 1533억원, 매출액 대비 11.62%

▷ 도화엔지니어링, 단일판매/공급계약체결 - 카조노 태양광발전사업 건설공사, 계약금액 540억원, 매출액 대비 13.5%

▷ 도화엔지니어링, 단일판매/공급계약체결 - 카조노 태양광발전사업 관리운영, 계약금액 243억원, 매출액 대비 6.1%

▷ 도화엔지니어링, 단일판매/공급계약체결 - 요코카와 태양광발전사업 건설공사, 계약금액 390억원, 매출액 대비 9.8%

▷ 에이디테크놀로지, 단일판매/공급계약체결 - 메모리 컨트롤러 IC 공급, 계약금액 46억원, 매출액 대비 20.6%

▷ 상아프론테크, 매출액/손익구조 30% 이상 변경 - 연간 매출액 1532억원(YoY -2.0%), 영업이익 107억원(YoY 18.7%)

일일 수익률(시가총액 1조 미만 종목 중)

<일일 상승률 상위>

| 종목명     | 시가총액(억원) | 수익률(%) | 매수 특이동향                           |
|---------|----------|--------|-----------------------------------|
| 이디      | 778      | 29.86  | 이디                                |
| STX엔진   | 3,106    | 29.81  | 지능형 로봇 생산 업체 이디 주식 양도 소식에 상한가     |
| CSA 코스믹 | 1,744    | 17.58  |                                   |
| KPX생명과학 | 1,155    | 16.14  | STX엔진                             |
| 텔콘      | 10,761   | 13.82  | - 자산관리 업체 유암코 인수 작업 이달 말 마무리에 상한가 |
| 선도전기    | 1,008    | 13.82  |                                   |
| 썸에이지    | 3,535    | 13.41  |                                   |
| 바이오빌    | 923      | 12.34  |                                   |

<일일 하락률 상위>

| 종목명     | 시가총액(억원) | 수익률(%) | 매도 특이동향                   |
|---------|----------|--------|---------------------------|
| 에이치엘비파워 | 669      | -12.88 | 파인텍                       |
| 대성산업    | 2,483    | -9.26  | - 자금조달 위해 BW 발행 추진 소식에 하락 |
| 파인텍     | 486      | -7.59  |                           |
| 에스코넥    | 1,690    | -6.50  |                           |
| THE E&M | 1,010    | -6.38  |                           |
| 코스모화학   | 4,188    | -5.41  |                           |
| 트레이스    | 1,018    | -5.26  |                           |
| 오성첨단소재  | 1,131    | -4.94  |                           |

투자자별 매매동향(시가총액 1조 미만 종목 중)

| 구분  | 종목명     | 매수대금(백만) | 구분  | 종목명      | 매도대금(백만)  |
|-----|---------|----------|-----|----------|-----------|
|     | 텔콘      | 13,873.9 |     | 코스모화학    | -3,277.3  |
| 외국인 | 안랩      | 10,663.9 | 외국인 | 영원무역홀딩스  | -2,872.3  |
| 순매수 | 미래컴퍼니   | 4,992.9  | 순매도 | 바텍       | -2,590.8  |
| 상위  | 에코프로    | 4,377.6  | 상위  | 크라운해태홀딩스 | -2,137.3  |
|     | 에스엠     | 3,399.0  |     | 케이엠더블유   | -1,878.7  |
| 구분  | 종목명     | 매수대금(백만) | 구분  | 종목명      | 매도대금(백만)  |
|     | 한스바이오메드 | 6,894.5  |     | 대신증권     | -3,744.5  |
| 기관  | 송원산업    | 3,502.4  | 기관  | 덴티움      | -3,121.0  |
| 순매수 | 두산엔진    | 3,463.5  | 순매도 | 위메이드     | -2,971.6  |
| 상위  | DB하이텍   | 3,306.8  | 상위  | 동진세미켐    | -2,835.7  |
|     | 영원무역홀딩스 | 2,852.9  |     | 티씨케이     | -2,284.8  |
| 구분  | 종목명     | 매수대금(백만) | 구분  | 종목명      | 매도대금(백만)  |
|     | 케이씨     | 896.5    |     | 동진세미켐    | -1,239.9  |
| 연기금 | 후성      | 678.4    | 연기금 | 와이지-원    | -895.7    |
| 순매수 | 에코프로    | 642.0    | 순매도 | 한솔테크닉스   | -791.9    |
| 상위  | AJ렌터카   | 592.8    | 상위  | 나스미디어    | -638.4    |
|     | 아시아나항공  | 553.0    |     | 팹트론      | -574.2    |
| 구분  | 종목명     | 매수대금(백만) | 구분  | 종목명      | 매도대금(백만)  |
|     | 오성첨단소재  | 9,075.6  |     | 텔콘       | -13,687.8 |
| 개인  | 코스모화학   | 4,724.1  | 개인  | 안랩       | -9,403.3  |
| 순매수 | 동진세미켐   | 3,939.0  | 순매도 | 에스엠      | -6,609.0  |
| 상위  | 에스맥     | 3,419.9  | 상위  | 미래컴퍼니    | -6,495.2  |
|     | 이지바이오   | 3,124.5  |     | DB하이텍    | -6,411.7  |

| 주요 종목 수익률           |         |        |       |       |        |        |
|---------------------|---------|--------|-------|-------|--------|--------|
| (CODE) 종목명          | 시가총액(억) | 종가(원)  | 1D    | 1W    | 1M     | YTD    |
| (A083650) 비에이치아이    | 1,204   | 4,630  | -2.11 | 1.98  | 12.52  | 19.02  |
| (A014620) 성광벤드      | 3,446   | 12,050 | 1.26  | -0.41 | 0.00   | 20.74  |
| (A037460) 삼지전자      | 2,260   | 13,850 | 0.00  | 4.14  | 11.24  | 69.52  |
| (A179900) 유티아이      | 1,213   | 22,750 | 0.89  | -1.09 | 8.33   | 18.18  |
| (A010170) 대한광통신     | 3,919   | 6,560  | -0.61 | 10.81 | -5.88  | -0.61  |
| (A218410) RFHIC     | 4,253   | 19,300 | -2.03 | -5.39 | 4.89   | 14.88  |
| (A215790) 이노인스트루먼트  | 2,285   | 2,275  | 0.00  | 9.64  | 9.64   | 15.19  |
| (A009450) 경동나비엔     | 7,988   | 62,700 | 0.00  | 2.45  | 1.46   | 22.22  |
| (A045390) 대아티아이     | 1,658   | 2,330  | 3.10  | -1.48 | 21.04  | 31.27  |
| (A145720) 덴티움       | 9,110   | 82,300 | -0.36 | 0.00  | 19.10  | 32.10  |
| (A054950) 제이브이엠     | 3,093   | 48,850 | -0.91 | -7.83 | -11.66 | -14.90 |
| (A041830) 인바디       | 6,377   | 46,600 | 0.87  | 3.10  | 21.99  | 16.21  |
| (A141080) 레고캠바이오    | 6,894   | 65,100 | 4.33  | 9.23  | 6.90   | 61.74  |
| (A214450) 파마리서치프로덕트 | 5,386   | 56,900 | 0.18  | -6.11 | -0.52  | -3.40  |
| (A237690) 에스티팜      | 8,218   | 44,050 | 0.11  | -1.67 | 12.37  | 33.28  |

섹터별 주요 뉴스

<에너지>

<경기소비재>

- 강경파 폼페이오 미 국무장관 내정, 이란 리스크에 국제유가 요동(에너지경제)

- 파매적 폼페이오, 미국이 이란 핵협상 파기, 베네수엘라 제재 가능성 증가

- 원유가격에 지정학적 프리미엄 붙을 가능성, 아직은 미국 재고를 추종

중국 롯데마트, 현지 유통기업과 매각 협상 본격화(EBN)

- 사드보복 1년, 손실규모 1조2000억원 넘어 회복 불가

- 중국 유통기업 리첸그룹, 롯데마트 점포 현장실사 돌입

- 대림에너지, 파키스탄 하와 풍력발전소 상업운전 시작(아시아투데이)

- 약 50MW 규모, 총 29기의 풍력발전기로 구성되 여간 204GWh 전력 생산

- 파키스탄 중앙전력구매공사와 20년간 전력 구매계약 맺고 전력 판매

롯데주류 '처음처럼', 베트남 다낭 공항 면세점 입점(매일경제)

- '처음처럼' 해외면세점 첫 입점, 4병에 8달러. 동남아시아장 확장 가속화 기대

- 처음처럼 베트남서 5년간 CAGR 27%, 작년은 yoy 35% 증가한 300만병 판매

<소재>

<필수소비재>

- 철강 '관세폭탄' 속 한미FTA 3차 협상, 한국은 관세 부당성 역설(연합뉴스)

- 미국, 철강 지렛대 삼아 개징 압박 강도 높여 한국의 양보 얻어내려 할 것

- 김현종-라이트하이저 통상장관회담 통해 한국 철강산업 입장 설명

생활맥주, 창업박람회 참가로 인기몰이(메트로서울)

- 치킨, 피자, 카페 등 기존 프랜차이즈시장 포화 후 수제맥주가 각광

- 생활맥주 3월 22일~24일 SETEC서 제47회 프랜차이즈 창업박람회 참가

- 수출·생산 중단' 미 관세 폭탄에 우는 국내 철강 업체(BizFact)

- 동국제강 미국 수출 잠정 중단, 관세 확정시 다른 국가로 수출한다는 방침

- 휴스틸, 미국 수출용 라인 3월초부터 생산 중단, 협의 후 수출 재개 가능

봄기운 도는 아모레퍼시픽, 화장품 대장주 복귀(헤럴드경제)

- 3월 들어 주가 9.8% 상승, 사드피해 반작용 최대 수혜주

- 남북 화해 분위기가 중국과의 갈등 완화 및 실적정상화 기대감에 영향

<산업재>

<헬스케어>

- '4대강 담합 건설사' 상대 주주대표 소송 추진(한겨레)

- 경제개혁연대·플랜다스의계 공동, 민사소송으로 담합의 책임을 물음

- 삼성물산, 현대건설, 대림산업, GS건설 등 4개 건설사 전현직 이사 상대

SK케미칼, 국내 첫 서방형 뇌전증 치료제 '큐맥시' 출시(데일리팜)

- 토피라메이트(Topiramate) 성분, 약물이 서서히 체내에 흡수되는 제형

- 다양한 제형과 용량 개선으로 뇌전증 환자 편의성 높여

- 도화엔지니어링, 일본 태양광 발전 사업 건설·관리운영 계약(한국경제)

- 390억5300만원 규모 요코카와 태양광 발전 사업 건설공사를 수주

- 243억6700만원 규모 카조노 태양광 발전 사업 관리운영 용역 계약

유한USA' 가동 초읽기, 글로벌 진출 교두보 기대(데일리팜)

- 유한양행, 오픈이노베이션 통해 신약 후보 물질 파이프라인 확보

- 미국 샌디에고에 법인 설립, 하반기 보스턴에도 설립할 예정

<금융>

<IT/통신>

- 카카오뱅크, 전월세 대출 시장 성공적 안착, 시중은행 위협중(한국경제)

- 대규모 유상증자로 유동성 확보한 만큼 공격적 영업나설 전망

- 7주만에 전월세보증금 대출 약정액 1000억원 돌파, 상시판매로 전환

인텔 CEO "보안 강화 새 프로세서, 연말 출시"(ZDnet)

- 내부 재설계 통해 스펙터·멜트다운 문제를 근본적으로 해결한 새 프로세서

- 1월 실적 발표 이후 밝혔던 계획 재확인, 하반기부터 시장에 공급될 예정

- 금감원, 한국GM 특별감리, 실사·회계감리의 투트랙 최고수위 압박(뉴스원)

- '자료요청' 다음 단계로, 연구개발비 처리·원가 산정기준 등 의혹 집중 점검

- 금감원 이르면 이달 28일 증선위에 감리 안건을 올릴 예정

애플, 이란 사용자 앱스토어 접속 차단(더 버지)

- 이란 내부에서 들어오는 트래픽 차단해 접근 차단, VPN 우회 접속만 가능

- 미국의 이란 제재로 인한 조치, 이란과 연결된 앱 및 개발자와 거래 거부