

스몰캡 데일리 노트

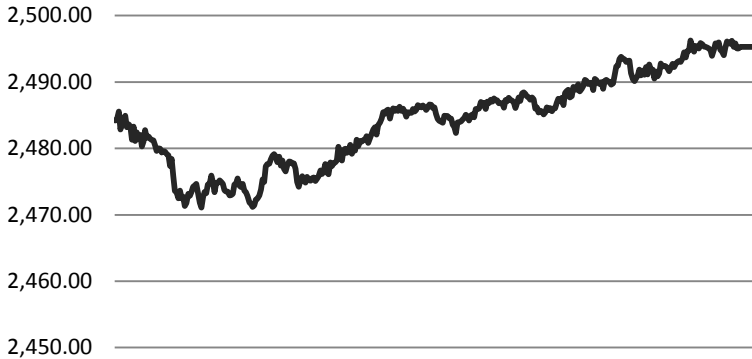
SK증권 스몰캡 (3773-8880, sa75you@sk.com)



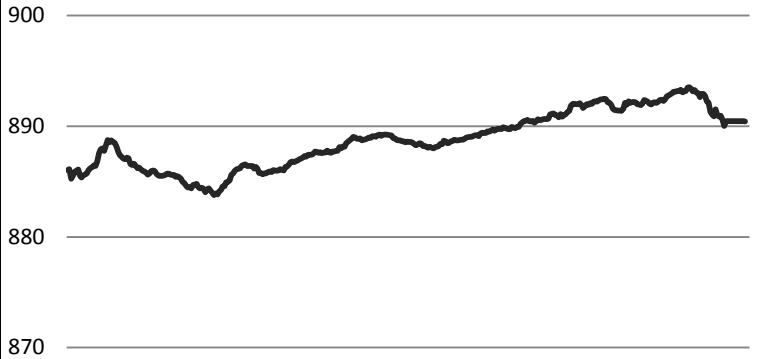
2018. 03. 16 (금)

Daily Market

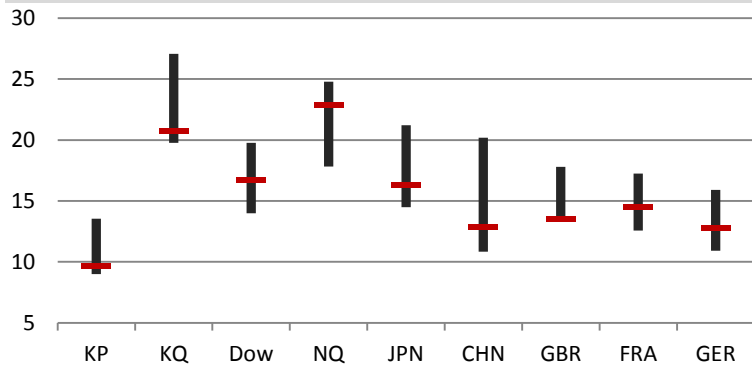
<전일 KOSPI 장중 동향>



<전일 KOSDAQ 장중 동향>

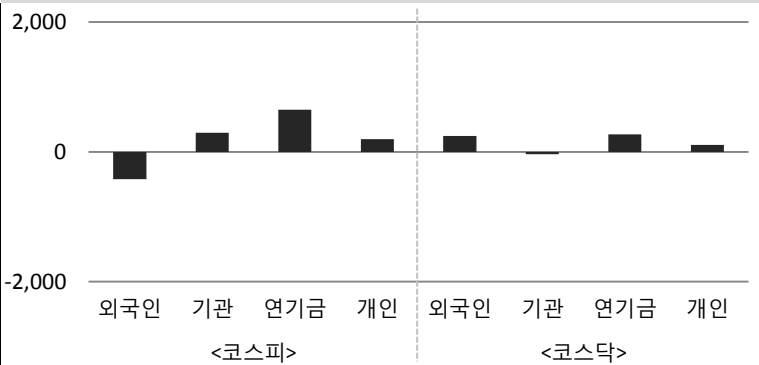


<국가별 3Y P/E Ratio>



<투자자별 순매수대금>

(단위 : 억원)

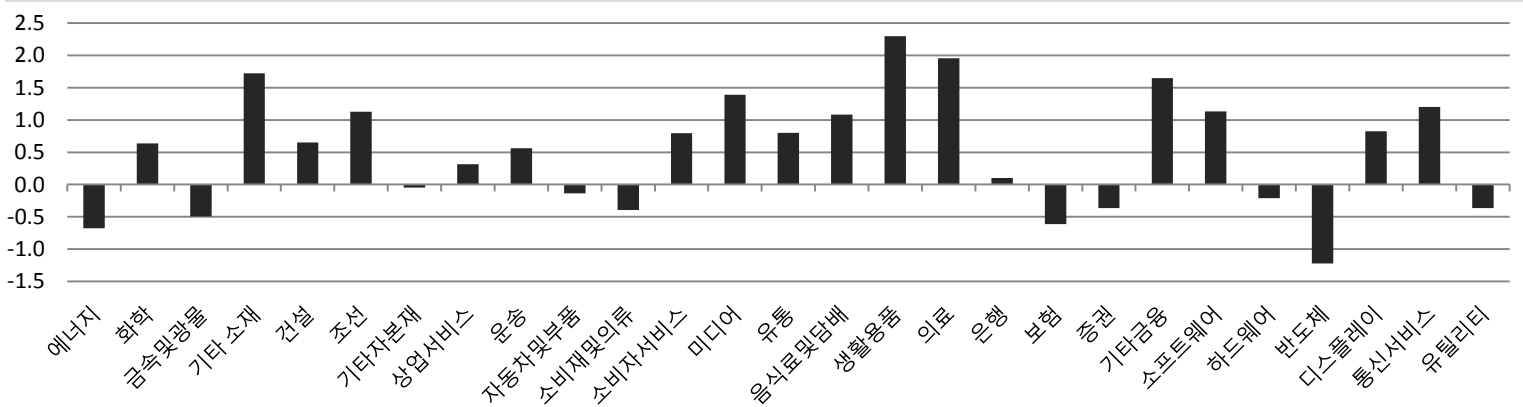


Sector

(단위 : %)	1D	1W	1M	YTD	1Y	3Y
에너지	-0.56	1.33	6.06	5.28	28.92	79.14
소재	0.18	0.65	1.10	2.48	22.72	35.65
산업재	0.29	2.20	3.47	5.65	1.19	-9.44
경기소비재	0.14	2.04	1.43	-2.22	6.37	-3.44
필수소비재	1.57	4.54	5.15	-0.61	13.91	17.61
의료	1.52	1.72	7.31	19.04	100.14	140.12
금융	-0.14	-0.05	-4.16	-1.50	10.73	25.84
IT	-0.14	5.02	11.19	2.70	29.55	57.62
통신서비스	1.13	2.38	-0.91	-10.00	-10.81	-7.34
유틸리티	-0.39	2.03	-2.17	-9.72	-20.67	-24.62

<섹터별 일일 수익률>

(단위 : %)



Global Index						
(단위 : %)	증가(pt)	1D	1M	YTD	1Y	3Y
DOW	24,873.66	0.47	0.95	0.62	21.03	38.36
NASDAQ	7,481.74	-0.20	6.68	8.38	28.10	51.77
Russell 2000	1,576.62	-0.49	5.46	2.68	16.16	27.17
EURO Stoxx Small	264.81	0.45	2.48	-0.54	11.60	11.78
FTSE Small Cap	5,755.88	0.10	1.98	-2.64	7.47	26.48
Nikkei JASDAQ	4,113.36	-0.23	5.30	4.12	35.53	67.21
Chinext	1,848.71	0.40	12.14	5.48	-5.07	-13.72

KOREA Index						
(단위 : %)	증가(pt)	1D	1M	YTD	1Y	3Y
KOSPI	2,492.38	0.25	4.49	1.01	16.85	25.51
KOSDAQ	890.43	0.40	5.60	11.52	46.29	40.39
KOSPI 대형주	2,416.99	0.19	4.92	-0.09	16.92	27.24
KOSPI 중형주	2,782.28	0.74	-0.70	1.72	12.52	14.68
KOSPI 소형주	2,219.05	0.04	2.89	9.13	7.80	15.16
K200 중소형주	1,101.00	0.72	-0.73	-0.28	10.78	10.37
KOSDAQ 100	1,981.86	0.60	6.53	13.04	70.11	47.36
KOSDAQ MID 300	792.46	0.26	5.14	9.53	27.82	12.72
KOSDAQ Small	2,759.75	-0.02	4.66	13.32	12.47	56.80

Market Comment

<글로벌 시황>

- ▷ 미국 - 경제지표 호조 속 무역전쟁 우려 등 지속으로 혼조세, 다우 0.47% 상승 마감

▷ 유럽 - 이틀 연속 하락 이후 저가매수세 강하게 유입 및 보험주 호재로 대부분 상승세 마감

▷ 일본 - 사학 스캔들 및 엔화 강세로 초반 하락세, 주식 저평가 매수에 소폭 반등 강보합 마감, 거래량은 울들어 최저치

▷ 중국 - 혼조세 속 반등, 대형·우량주 저점매수 시도에 상하이종합 전장대비 0.01% 하락으로 약보합 마감

▷ 한국 - 무역분쟁에 위축했던 투자심리 트럼프 미국 대통령의 '2단계 감세안' 발언에 상승 마감

코스닥 개인, 외국인 쌍끌이 매수로 옛새째 상승 마감, 890선 회복

<오늘의 이슈>

- ▷ 삼성전자, 갤럭시S9 공식 출시

▷ 17년 결제통화별 수출입(확정)

▷ 지스마트글로벌 보호예수 해제
- ▷ 미국, 쿼드러플 위치데이(현지시간)

▷ 미국, 2월 산업생산(현지시간)

▷ 미국, 3월 미시건대 소비자심리평가지수 잠정치(현지시간)

▷ 미국, 2월 주택착공, 건축허가(현지시간)

▷ 유럽, 2월 CPI 확정치(현지시간)

<전일 주요 공시>

- ▷ 남광토건, 단일판매/공급계약체결 - 포항우현 하우스토링아파트 신축공사, 계약금액 563억원, 매출액 대비 30.6%

▷ 나이백, 매출액/손익구조 30% 이상 변경 - 연간 매출액 63억원(YoY 31.2%), 영업이익 -11억원(YoY 54.8%)

▷ 에머슨퍼시픽, 매출액/손익구조 30% 이상 변경 - 연간 매출액 1504억원(YoY 11.5%), 영업이익 125억원(YoY -65.0%)

▷ 광림, 매출액/손익구조 30% 이상 변경 - 연간 매출액 1351억원(YoY 54.8%), 영업이익 -100억원(YoY 적자전환)

▷ 오스테오닉, 매출액/손익구조 30% 이상 변경 - 연간 매출액 85억원(YoY 28.6%), 영업이익 22억원(YoY 50.7%)

▷ 알에프세미, 매출액/손익구조 30% 이상 변경 - 연간 매출액 621억원(YoY -3.1%), 영업이익 2억원(YoY -91.6%)

▷ 케이씨환경서비스, 매출액/손익구조 30% 이상 변경 - 연간 매출액 508억원(YoY 172.8%), 영업이익 94억원(YoY 229.8%)

▷ 에스에프씨, 매출액/손익구조 30% 이상 변경 - 연간 매출액 446억원(YoY -5.8%), 영업이익 94억원(YoY 적자전환)

▷ 한빛소프트, 매출액/손익구조 30% 이상 변경 - 연간 매출액 392억원(YoY 27.9%), 영업이익 -14억원(YoY 71.0%)

▷ 원풍물산, 매출액/손익구조 30% 이상 변경 - 연간 매출액 441억원(YoY -4.8%), 영업이익 3억원(YoY 42.3%)

▷ 엔시트론, 매출액/손익구조 30% 이상 변경 - 연간 매출액 262억원(YoY -37.1%), 영업이익 -58억원(YoY 적자전환)

일일 수익률(시가총액 1조 미만 종목 중)

<일일 상승률 상위>

종목명	시가총액(억원)	수익률(%)	매수 특이동향
STX엔진	2,393	29.84	STX엔진
세원셀론텍	2,873	25.27	
STX중공업	1,550	20.00	
미래컴퍼니	9,202	18.42	세원셀론텍
이디	599	16.78	
엠플러스	1,743	16.78	미래컴퍼니
유비케어	2,224	15.97	
한국가구	681	10.19	

<일일 하락률 상위>

종목명	시가총액(억원)	수익률(%)	매도 특이동향
유테크	698	-13.15	에이스테크
에이스테크	1,378	-10.13	
동양철관	977	-8.94	
우수AMS	908	-8.01	
에이텍	1,189	-7.69	
티에스인베스트먼트	1,008	-6.74	
동성제약	4,332	-6.67	
남광토건	997	-6.02	

투자자별 매매동향(시가총액 1조 미만 종목 중)

구분	종목명	매수대금(백만)	구분	종목명	매도대금(백만)
외국인 순매수 상위	에코프로	11,157.7	외국인 순매도 상위	에스엠	-4,428.2
	엠플러스	5,620.4		CMG제약	-3,965.3
	미래컴퍼니	3,825.4		테스	-3,953.9
	삼화콘덴서	3,606.3		유비케어	-2,363.9
	유니셈	3,576.9		삼지전자	-2,324.0
구분	종목명	매수대금(백만)	구분	종목명	매도대금(백만)
기관 순매수 상위	미래컴퍼니	10,348.9	기관 순매도 상위	에스엠	-7,266.5
	에코프로	6,427.2		텔콘	-6,302.0
	두산엔진	5,155.8		루트로닉	-5,791.7
	제이콘텐트리	5,027.8		대신증권	-4,262.1
	코스모신소재	2,286.8		넥센테크	-3,697.2
구분	종목명	매수대금(백만)	구분	종목명	매도대금(백만)
연기금 순매수 상위	제이콘텐트리	2,430.7	연기금 순매도 상위	대한해운	-1,369.4
	후성	1,875.3		해덕파워웨이	-1,071.0
	경동나비엔	1,228.0		대신증권	-903.3
	에코프로	1,223.8		한솔테크닉스	-764.6
	삼화콘덴서	1,145.1		사람인에이치알	-666.2
구분	종목명	매수대금(백만)	구분	종목명	매도대금(백만)
개인 순매수 상위	에스엠	13,195.4	개인 순매도 상위	에코프로	-16,631.5
	루트로닉	6,786.0		미래컴퍼니	-14,270.1
	텔콘	5,382.9		삼화콘덴서	-5,966.0
	테스	4,672.1		제이콘텐트리	-5,912.8
	넥센테크	3,739.1		엠플러스	-5,245.7

주요 종목 수익률						
(CODE) 종목명	시가총액(억)	종가(원)	1D	1W	1M	YTD
(A083650) 비에이치아이	1,230	4,730	-1.36	7.74	9.62	21.59
(A014620) 성광벤드	3,403	11,900	1.71	-1.65	-1.65	19.24
(A037460) 삼지전자	2,260	13,850	0.00	10.80	12.15	69.52
(A179900) 유티아이	1,202	22,550	-1.96	1.81	3.92	17.14
(A010170) 대한광통신	3,943	6,600	0.30	16.61	-5.31	0.00
(A218410) RFHIC	4,341	19,700	-1.50	-1.25	7.07	17.26
(A215790) 이노인스트루먼트	2,285	2,275	8.33	8.59	6.56	15.19
(A009450) 경동나비엔	7,988	62,700	3.64	1.13	-6.97	22.22
(A045390) 대아티아이	1,608	2,260	-4.44	6.86	27.32	27.32
(A145720) 덴티움	9,143	82,600	1.60	2.10	28.26	32.58
(A054950) 제이브이엠	3,121	49,300	-1.79	-5.56	-15.00	-14.11
(A041830) 인바디	6,322	46,200	0.43	3.82	17.86	15.21
(A141080) 레고캠바이오	6,608	62,400	1.46	3.48	-3.55	55.03
(A214450) 파마리서치프로덕트	5,377	56,800	-3.40	-3.07	-3.07	-3.57
(A237690) 에스티팜	8,209	44,000	-0.68	2.09	8.11	33.13

섹터별 주요 뉴스	
<에너지>	<경기소비재>
<p>한전, 미국 태양광 발전소 한 번에 3곳 인수(글로벌이코노믹)</p> <ul style="list-style-type: none"> - 태양광업체 캐내디언솔라로부터 캘리포니아 소재 총 235MW급 인수 - 한전이 미국서 운영하는 태양광 중 최대규모, 약 400억원 투자 	<p>세계 최대 완구유통업체 토이저러스, 파산보호기간 중 매장 정리(뉴시스)</p> <ul style="list-style-type: none"> - 고용직원 총 3만3000명 있던 미국 내 700여개 매장 모두 매각 및 폐쇄 - 과거 연매출 13조원 규모였으나 모바일 활성화에 따른 시장 위축 위험

<p>포스텍 백창기 교수, 폐열을 전기에너지 변환시키는 열전발전 시연(쿠키뉴스)</p> <ul style="list-style-type: none"> - '스마트 산업에너지 ICT융합 컨소시엄'의 개발기술, SWEET 2018에서 전시 - 친환경 미래 에너지 기술인 실리콘 나노 반도체 열전소자 및 시스템 개발 	<p>롯데그룹 지주사 체제로 지배구조개편 완성까지 장기간 전망(아시아경제)</p> <ul style="list-style-type: none"> - 호텔롯데, 롯데물산 보유 주력사 지분 개편 미정 - 롯데지주 보유 금융계열사 관련 지분 설립 2년 내인 10월까지 처리 필요
--	---

<소재>	<필수소비재>
<p>일본, 한국과 중국 일부 철강제품에 반덤핑 관세 부과 예정(연합뉴스)</p> <ul style="list-style-type: none"> - 이달 중, 배관 부품 소재에 관세를 최대 수출가격의 70% 수준으로 예상 - 지난 9일 일본산 철강에 미국이 25% 높은 관세 부과 결정에 뒤따름 	<p>디오프러스, 필리핀 고급 화장품 시장 성공적 진입(넥스트데일리)</p> <ul style="list-style-type: none"> - 오브이코스의 대표 화장품, 고급쇼핑몰인 SM몰, 왓슨스 등 입점 성공 - K뷰티에 대해 높은 평가하고 있는 필리핀 소비자들의 인식 적극적 이용

<p>폭스바겐 전기차 배터리 공급업체로 삼성SDI, LG화학 선정(에너지경제)</p> <ul style="list-style-type: none"> - 2025년까지 약 26조6천억원의 전기차 배터리 공급하는 계약 체결 - LG화학, 삼성SDI ESS 배터리 시장 60% 이상 점유, 지속적인 성장 예상 	<p>약국화장품 5000억원 시장 매년 15% 성장, 성장기반은 H&B숍(데일리팜)</p> <ul style="list-style-type: none"> - 일반 화장품과 피부과용 바르는 의약품 사이에서 피부과학적 해결책 - 올리브영, 할라블라, 루프 등 H&B스토어 높은 고객접근성 살려 성장
--	---

<산업재>	<헬스케어>
<p>쌍용-대우건설, 싱가포르서 8천억대 종합병원 공사 수주(조선일보)</p> <ul style="list-style-type: none"> - 싱가포르 보건부서 발주한 우드랜즈 헬스 캠퍼스(WHC) 미래형 병원 공사 - 사업비 약 8000억원, 양 건설사 지분 각각 40%, 현지업체 코브라더스 20% 	<p>미국 머크(MSD), '키트루다', 자궁경부암 적응증 확보 임박(데일리팜)</p> <ul style="list-style-type: none"> - FDA 신속심사 대상 지정, 2상 연구 KEYNOTE-158 결과 통해 유효성 확인 - 승인시 항암화학요법 실패 환자 대상 투약 가능, 최초 약물치료 옵션

<p>대우조선, LNG운반선 2척 3.7억 달러 수주(뉴시스)</p> <ul style="list-style-type: none"> - 오세아니아 지역으로부터 수주, 옥포조선소에서 건조돼 2021년 상반기 인도 - 올해 총 12척, 약 15억5000만달러 상당 선박 수주, 연목표 73억 달러 21.2% 	<p>사이람자·아이클루시그 급여 신설 및 임브루비카 급여 확대(데일리팜)</p> <ul style="list-style-type: none"> - 각각 한국릴리, 한국오츠카제약, 한국얀센의 제품 - 건보심평원, '암환자에게 처방·투여하는 약제에 따른 공고 개정(안)' 통해 밝혀
--	--

<금융>	<IT/통신>
<p>신한은행, 2000억 규모 상각형 후순위채 발행(뉴시스)</p> <ul style="list-style-type: none"> - 만기와 금리 조건이 다른 채권이 동시에 발행되는 '듀얼트랜치' 방식 - 1500억원 규모의 10년물, 3.37%, 500억원 규모의 15년물, 3.53% 발행 	<p>삼성전자, 미국 소비자AS 위해 스마트폰 수리센터 300곳 오픈(이데일리)</p> <ul style="list-style-type: none"> - 15일부터 300개 센터 운영..내년 초까지 200개 확대 - 현지 스마트폰 수리업체 유브레이크아이픽스 서비스와 파트너십

<p>IB전문경영인 배치한 NH투자증권, 내달 2호 초대형 IB 유력(EBN)</p> <ul style="list-style-type: none"> - 단기금융업 사업타당성 심사에서도 당국 호평 받아 IB저력 과시 - 경쟁자도 없는 가운데 농협채용비리 조사 후 증선위 오를 예정 	<p>인텔리안테크놀로지스, 해상 위성통신용 v240MT 안테나 개발(zdnet)</p> <ul style="list-style-type: none"> - 해상 위성통신상 최고인 2.25Gbps 속도, 다궤도·다중 주파수 안테나 런칭 - 세계 최대 위성통신 사업자 SES와 협력, SES 위성통신 시스템에 적용
--	---