

스몰캡 데일리 노트

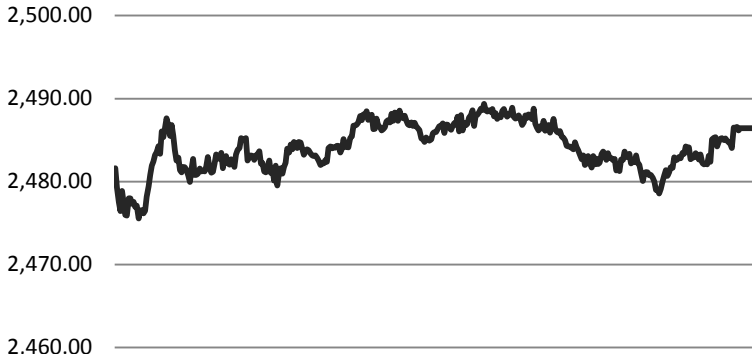
SK증권 스몰캡 (3773-8880, sa75you@sk.com)



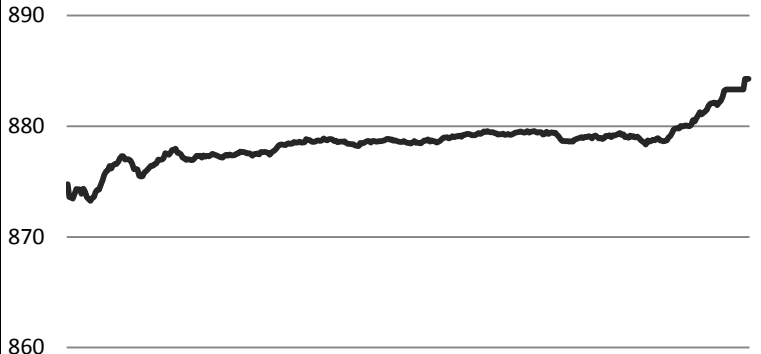
2018. 03. 13 (화)

Daily Market

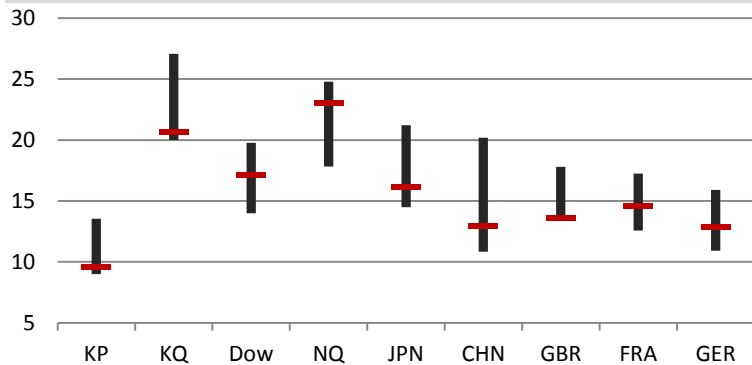
<전일 KOSPI 장중 동향>



<전일 KOSDAQ 장중 동향>

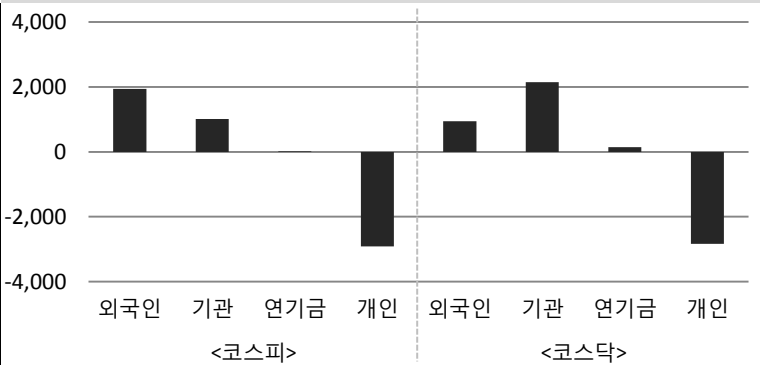


<국가별 3Y P/E Ratio>



<투자자별 순매수대금>

(단위 : 억원)

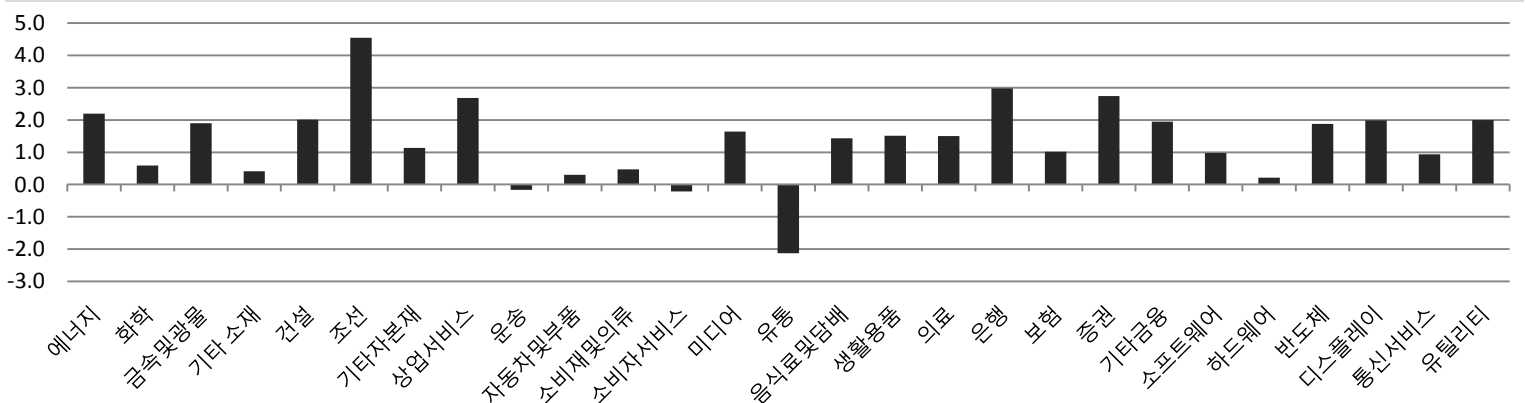


Sector

(단위 : %)	1D	1W	1M	YTD	1Y	3Y
에너지	2.18	4.15	8.58	7.43	37.01	82.72
소재	1.15	3.48	3.08	3.28	23.03	37.82
산업재	1.81	6.91	4.01	6.89	3.11	-7.81
경기소비재	0.27	2.22	0.54	-2.38	6.27	-3.01
필수소비재	1.45	6.64	4.67	-0.67	14.88	18.87
의료	2.00	-0.41	8.08	17.87	93.87	142.68
금융	2.39	2.42	1.61	1.79	18.69	29.30
IT	0.70	8.40	9.67	-0.29	28.56	54.24
통신서비스	0.98	0.65	-1.42	-9.98	-7.39	-4.03
유틸리티	1.91	1.91	-1.25	-7.75	-16.77	-20.58

<섹터별 일일 수익률>

(단위 : %)



Global Index						
(단위 : %)	증가(pt)	1D	1M	YTD	1Y	3Y
DOW	25,178.61	-0.62	5.52	1.86	20.45	42.77
NASDAQ	7,588.33	0.36	11.97	9.92	29.46	56.46
Russell 2000	1,601.06	0.25	9.38	4.27	17.27	31.69
EURO Stoxx Small	266.86	0.20	2.44	0.23	13.51	14.45
FTSE Small Cap	5,806.57	0.54	2.80	-1.78	8.34	28.60
Nikkei JASDAQ	4,074.12	0.70	2.27	3.13	32.96	67.07
Chinext	1,882.41	1.40	14.68	7.40	-3.47	-7.54

KOREA Index						
(단위 : %)	증가(pt)	1D	1M	YTD	1Y	3Y
KOSPI	2,484.12	1.00	5.09	0.67	18.44	26.06
KOSDAQ	884.27	2.13	4.95	10.75	44.43	40.77
KOSPI 대형주	2,405.16	0.95	5.51	-0.58	19.03	27.51
KOSPI 중형주	2,800.89	1.23	-0.27	2.40	11.61	16.80
KOSPI 소형주	2,215.96	1.36	2.60	8.97	7.36	15.90
K200 중소형주	1,109.99	1.12	-0.55	0.53	9.59	13.24
KOSDAQ 100	1,968.53	2.65	6.22	12.28	65.98	48.04
KOSDAQ MID 300	785.85	1.82	4.37	8.62	25.91	12.67
KOSDAQ Small	2,754.99	1.56	4.85	13.12	13.56	57.55

Market Comment

<글로벌 시황>

- ▷ 미국 - 미국 관세 부과를 둘러싼 불확실성 지속에 혼조세로 마감, 다른 나라의 보복이 이어질 수 있다는 우려가 제기

▷ 유럽 - 관세부과 우려가 지속되는 가운데 별다른 화재가 없어 혼조세로 마감

▷ 일본 - 아베 신조 총리의 '사학스캔들'과 관련 정치적 리스크에 불구하고 글로벌 경기 확대 등에 대한 기대감으로 상승 마감

▷ 중국 - 고용 지표 호조에 미국 증시가 상승한 것과 신경제 지원 기대에 상승 마감

▷ 한국 - 코스피 지수는 미국의 고용지표 호조와 사상 첫 북미 정상화에 따른 '코리아 디스카운트' 해소 기대감으로 상승 마감
코스닥 지수는 외국인·기관 동반 매수에 880선 상회, 시가총액 상위 종목 대부분이 상승하면서 지수를 끌어올렸음

<오늘의 이슈>

- ▷ 핀테크 컨퍼런스 "머니2020아시아" 개최

▷ 미국, 2월 소비자물가지수(현지시간)

▷ 2월 자동차산업 동향

▷ 미국, 2월 NFIB 소기업 낙관지수(현지시간)

▷ 애경산업 공모청약

▷ 유럽, EU 재무장관 회의(현지시간)

▷ 세화아이엠씨 추가상장(유상증자)

▷ 일본, 2월 생산자물가지수(PPI)

▷ 링크제니스스 추가상장(무상증자)

▷ 일본, 1월 3차 산업지수

<전일 주요 공시>

- ▷ 디이엔티, 생산중단 - 디이엔티 천안공장, 생산중단 분야의 매출액 175억원, 매출액 대비 38.5%

▷ 케이탑리츠, 부동산 취득 - 서울특별시 송파구 정의로8길 9 '에이제이빌딩', 취득가액 534억원, 자산총액대비 35.8%

▷ 신원종합개발, 단일판매/공급계약체결 - 남강주택재건축정비사업 공동주택 신축, 계약금액 231억원, 매출액 대비 20.0%

▷ 미래SCI, 단일판매/공급계약체결 - 비닐폴리에틸렌글리콜(VPEG)연간 공급, 계약금액 22억원, 매출액 대비 13.3%

▷ 까뮤이앤씨, 단일판매/공급계약체결 - 화성E-PJT PC 공사, 계약금액 131억원, 매출액 대비 9.3%

▷ 흥국, 매출액/손익구조 30% 이상 변경 - 연간 매출액 916억원(YoY +46.0%), 영업이익 88억원(YoY +71.2%)

▷ 에스아이리소스, 매출액/손익구조 30% 이상 변경 - 연간 매출액 326억원(YoY +29.2%), 영업이익 7.3억원(YoY 흑자전환)

▷ 대우조선해양, 매출액/손익구조 30% 이상 변경 - 연간 매출액 11.1조원(YoY -13.4%), 영업이익 7,330억원(YoY 흑자전환)

▷ 에쓰씨엔지니어링, 매출액/손익구조 30% 이상 변경 - 연간 매출액 2,517억원(YoY -18.9%), 영업이익 47억원(YoY 흑자전환)

▷ 해성옵틱스, 매출액/손익구조 30% 이상 변경 - 연간 매출액 3,425억원(YoY -6.7%), 영업이익 -88억원(YoY 적자전환)

▷ 드래곤플라이, 매출액/손익구조 30% 이상 변경 - 연간 매출액 76억원(YoY -30.8%), 영업이익 -55억원(YoY 적자전환)

일일 수익률(시가총액 1조 미만 종목 중)

<일일 상승률 상위>

종목명	종가(원)	수익률(%)	매수 특이동향
행남자기	395	29.93	행남자기
우수AMS	3,820	29.93	
남광토건	10,700	29.70	
유유제약	16,600	29.69	우수AMS
리드	1,085	24.73	
네이처셀	52,700	24.73	남광토건
아리온	1,510	18.90	
넥센테크	7,100	17.94	

<일일 하락률 상위>

종목명	종가(원)	수익률(%)	매도 특이동향
썬코어	72	-21.74	썬코어
디에이테크놀로지	15,400	-5.23	
화승엔터프라이즈	23,000	-4.96	
이지웰페어	7,750	-4.91	
송원산업	28,750	-4.49	
유테크	6,250	-4.29	
무림페이퍼	3,430	-4.19	
아티스	2,890	-4.15	

투자자별 매매동향(시가총액 1조 미만 종목 중)

구분	종목명	매수대금(백만)	구분	종목명	매도대금(백만)
외국인 순매수 상위	에스엠	11,002.4	외국인 순매도 상위	유진기업	-2,611.4
	네이처셀	7,897.2		키이스트	-2,436.9
	메디포스트	6,229.7		송원산업	-2,060.5
	차바이오텍	5,823.8		웹젠	-1,972.9
	CMG제약	4,256.4		바텍	-1,806.3
구분	종목명	매수대금(백만)	구분	종목명	매도대금(백만)
기관 순매수 상위	메디포스트	8,345.1	기관 순매도 상위	텍셀네트컴	-8,835.8
	제넥신	7,655.3		송원산업	-3,177.9
	에스엠	6,730.8		휠라코리아	-2,855.5
	차바이오텍	6,217.5		모두투어	-2,389.4
	에코프로	4,522.0		대한해운	-1,703.0
구분	종목명	매수대금(백만)	구분	종목명	매도대금(백만)
연기금 순매수 상위	KG이니시스	2,490.0	연기금 순매도 상위	텍셀네트컴	-3,047.3
	동진썬미켄	2,450.8		화승엔터프라이즈	-1,164.7
	제넥신	1,534.4		남해화학	-907.6
	제이콘텐트리	1,219.5		휴온스	-806.7
	한국콜마홀딩스	1,146.7		나스미디어	-800.3
구분	종목명	매수대금(백만)	구분	종목명	매도대금(백만)
개인 순매수 상위	송원산업	5,322.7	개인 순매도 상위	에스엠	-17,469.4
	한독	3,923.7		메디포스트	-14,146.1
	텍셀네트컴	3,817.7		제넥신	-11,960.4
	유진기업	3,367.5		차바이오텍	-11,883.6
	바텍	2,525.0		네이처셀	-9,245.4

주요 종목 수익률						
(CODE) 종목명	시가총액(억)	종가(원)	1D	1W	1M	YTD
(A083650) 비에이치아이	1,186	4,560	0.44	4.47	2.93	17.22
(A014620) 성광벤드	3,546	12,400	2.48	7.83	-1.20	24.25
(A037460) 삼지전자	2,219	13,600	2.26	14.29	6.25	66.46
(A179900) 유티아이	1,253	23,500	2.17	3.75	8.55	22.08
(A010170) 대한광통신	3,692	6,180	4.39	1.31	-11.46	-6.36
(A218410) RFHIC	4,474	20,300	-0.49	1.50	6.84	20.83
(A215790) 이노인스트루먼트	2,109	2,100	1.20	2.69	-3.23	6.33
(A009450) 경동나비엔	8,102	63,600	3.92	3.92	-8.88	23.98
(A045390) 대아티아이	1,765	2,480	4.86	30.53	37.02	39.72
(A145720) 덴티움	9,099	82,200	-0.12	-2.84	28.04	31.94
(A054950) 제이브이엠	3,362	53,100	0.19	-2.93	-6.35	-7.49
(A041830) 인바디	6,240	45,600	0.88	1.22	16.62	13.72
(A141080) 레고캠바이오	6,740	63,800	7.05	16.42	4.76	58.51
(A214450) 파마리서치프로덕트	5,765	60,900	0.50	5.18	5.00	3.40
(A237690) 에스티팜	8,395	45,000	0.45	14.50	13.92	36.16

섹터별 주요 뉴스

<에너지>

<경기소비재>

- 한화큐셀, 사우디 300MW급 태양광 입찰 포기(글로벌이코노믹)

- 사업비 6,784억원, 사우디 에너지부 산하 재생에너지 개발처가 공사 발주

- 모듈 등 기자재값 인하 고려하더라도 기업이 사업성 확보할 수 없는 가격

롯데, 중국 사드보복 1년째(아시아경제)

- 지난해 9월 롯데마트 매각 작업은 7개월째 난항을 거듭하고 있음

- 롯데마트 중국 매각은 올해 6월 목표, 인수 후보자 4개로 늘어났음

- 미국, 한국 세탁기-태양광 세이프가드 철회 거부(동아일보)

- 세이프가드 관련해 서울서 양자 회담 열었지만 합의안 도출 실패

- 한국 정부는 23일까지 미국을 WTO에 제소하기로 결정

현대·기아차, 2월 중국 시장점유율 4.2%(한국경제)

- 현대·기아차 '18년 목표달성 위해 2월 MS 대비 각각 42%, 15% 개선 필요

- 출시될 SUV 신차 라인업(B세그먼트, C/A 세그먼트) 성공여부 관건

<소재>

<필수소비재>

- LG화학, 올해 설비·R&D에 사상최대 5조 투자(중앙일보)

- 올해부터 '20년까지 올릴 10조원의 매출액 중 절반은 배터리 분야

- 친환경 차량용 소재와 배터리, 차세대 수질 처리 기술, 바이오 분야 집중

화장품 업계 회복세, '봄기운'(연합뉴스)

- 북미 정상회담 소식에 한중관계 정상화 기대감으로 투자심리 개선

- 중국인 입국자 수 반등하면 기저효과 큰 아모레퍼시픽 수혜 예상

- 정부 “미국 철강 관세, 모든 가용 채널 활용해 총력 대응”(KBS뉴스)

- '환태평양경제동반자협정' 가입 여부도 상반기 안에 결정할 방침

- 다음 주 G20 재무장관 회의에서도 이 문제에 대해 협의할 예정

네오팜, 화장품 신유통 최대 수혜주(머니투데이)

- 온라인, H&B 스토어 등 국내 화장품 신유통 채널의 고성장 수혜 흡수

- 공항면세점 신규 채널 확보 효과와 중국 실적이 본격적으로 반영될 것

<산업재>

<헬스케어>

- 올해 건설 실적, 대형 해외·중견 다각화가 가른다(뉴스웨이)

- 부동산 대책, SOC예산 감소와 더불어 주택 분양 물량도 올해 적을 것

- 임대물량 포함한 분양물량 26만6000가구로 2015년 수치 절반 수준 예상

JW중외, 두타스테리드 정제 개발 성공(데일리팜)

- 정제를 올 하반기 국내에 출시하며 향후 1조원 규모의 글로벌 시장 공략

- 전립선비대증 알파차단제와 복합제 개발도 가능해 신규 매출 창출 가능

- 내년이나 건조 본격화, 당분간 허리띠 졸라매야(울산매일)

- 수주한 선종 가운데 대다수가 컨테이너선과 가스선 등 고수익성 확보

- 조선업종의 고용보험 가입자(취업자) 수 감소율 11개월 연속 20%대 감소

바이로메드, 천연물의약품 글로벌 파이프라인 확대(데일리팜)

- VM202(당뇨병성 신경병증, 허혈성 심장질환 등) 2·3상 미국과 한국 진행

- VM206(유방암)의 국내 2상과 VM501(혈소판 감소증)의 중국 3상 진행

<금융>

<IT/통신>

- BNK, 증권사 M&A 소외(더벨)

- 대규모 투자실탄 확보에도 증권업 확장 현실화하긴 쉽지 않을 전망

- SK증권 'J&W파트너스 유력후보', 하이증권 등 인수도 난망

세계 1위 뿔기나, 삼성전자 M&A '축각'(뉴스1)

- 브로드컴이 퀄컴 인수하거나, 인텔이 브로드컴 인수하는 시나리오 부정적

- 삼성전자 파운드리 사업은 퀄컴 의존도 높음, 애플은 대만 TSMC에 뿔김

- 삼성생명, 업계 최초 '진단형' 치아보험 출시(아시아경제)

- 보험업계 최초로 진단을 통해 보험료를 최대 40%까지 할인

- 청약서 고지만 통해 가입하는 일반 치아보험보다 최대 30~40% 저렴

삼성전자, 우려감이 해소되고 있다(에너지경제)

- 1분기 디램가격 상승·2분기 OLED 실적 개선·갤럭시S9 판매 호조 기대

- 반면에 모바일디램 수요 약세를 모두 상쇄하기 쉽지 않다는 입장