

스몰캡 데일리 노트

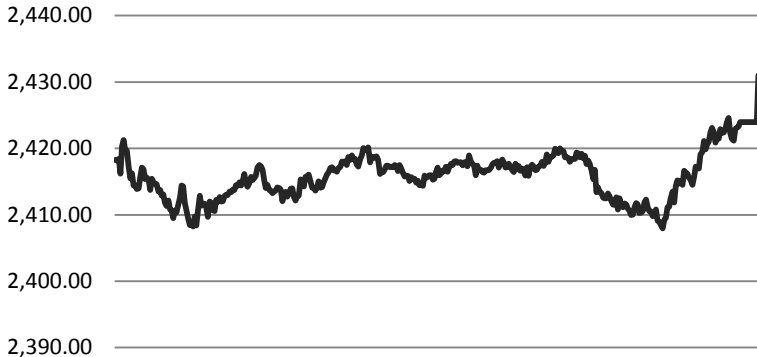
SK증권 스몰캡 (3773-8880, sa75you@sk.com)



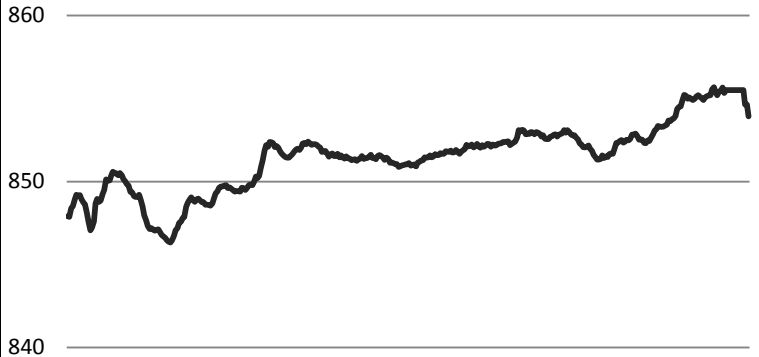
2018. 03. 09 (금)

Daily Market

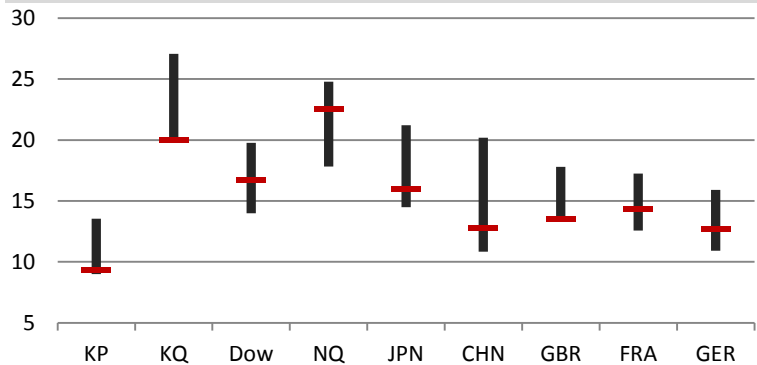
<전일 KOSPI 장중 동향>



<전일 KOSDAQ 장중 동향>

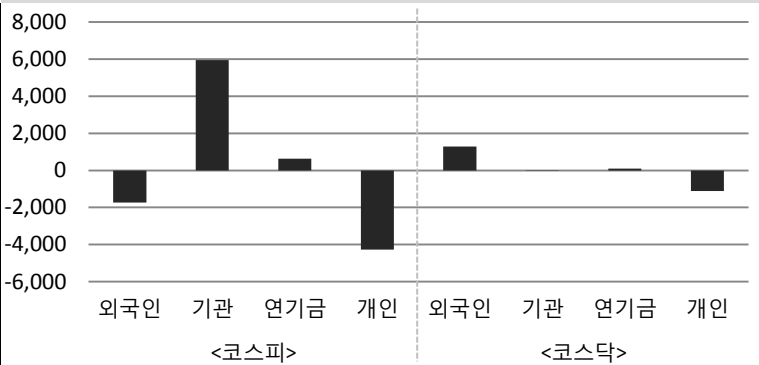


<국가별 3Y P/E Ratio>



<투자자별 순매수대금>

(단위 : 억원)

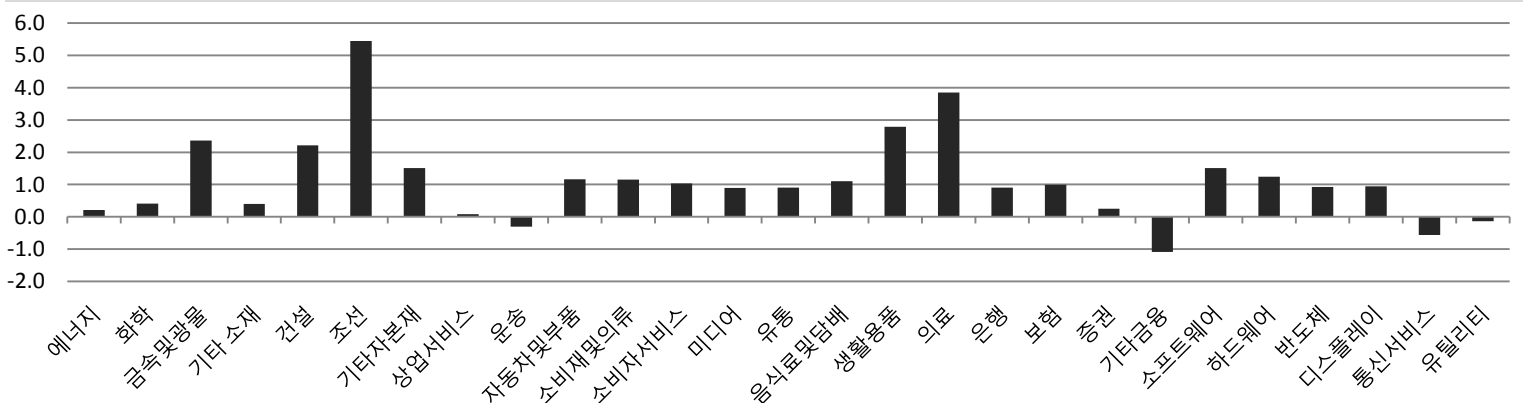


Sector

(단위 : %)	1D	1W	1M	YTD	1Y	3Y
에너지	0.25	-0.35	-0.92	3.90	31.54	67.08
소재	1.26	-1.02	-2.95	1.82	19.49	33.27
산업재	1.68	0.46	-4.86	3.37	-0.59	-14.22
경기소비재	1.07	-1.90	-4.97	-4.17	5.10	-6.37
필수소비재	1.86	0.49	-4.05	-4.93	10.83	11.78
의료	3.49	0.18	4.57	17.03	93.78	141.09
금융	0.82	-3.84	-9.09	-1.45	15.42	24.34
IT	1.29	3.42	2.49	-2.21	26.45	49.11
통신서비스	-0.58	-3.18	-10.08	-12.10	-7.88	-10.65
유틸리티	-0.13	-2.74	-9.26	-11.51	-20.50	-27.43

<섹터별 일일 수익률>

(단위 : %)



Global Index						
(단위 : %)	증가(pt)	1D	1M	YTD	1Y	3Y
DOW	24,895.21	0.38	-0.07	0.71	19.35	38.34
NASDAQ	7,427.95	0.42	4.39	7.60	27.22	50.29
Russell 2000	1,571.97	-0.16	4.30	2.37	15.58	28.47
EURO Stoxx Small	265.75	0.86	1.96	-0.19	13.38	15.10
FTSE Small Cap	5,758.30	0.39	2.82	-2.60	7.67	26.45
Nikkei JASDAQ	4,041.88	0.56	4.42	2.31	31.91	66.11
Chinext	1,793.22	0.45	12.21	2.31	-8.23	-10.09

KOREA Index						
(단위 : %)	증가(pt)	1D	1M	YTD	1Y	3Y
KOSPI	2,433.08	1.30	-2.35	-1.39	16.11	20.87
KOSDAQ	853.94	1.54	-0.50	6.95	40.97	34.30
KOSPI 대형주	2,359.94	1.11	-2.37	-2.45	16.86	22.27
KOSPI 중형주	2,714.42	0.74	-6.27	-0.76	8.26	11.34
KOSPI 소형주	2,160.93	1.11	-2.16	6.27	5.57	11.97
K200 중소형주	1,076.26	1.60	-6.93	-2.52	5.98	7.44
KOSDAQ 100	1,888.49	1.22	-0.85	7.72	61.20	38.98
KOSDAQ MID 300	762.08	1.48	0.48	5.34	23.27	9.02
KOSDAQ Small	2,676.60	1.55	-0.42	9.90	11.43	52.44

Market Comment

<글로벌 시황>

- ▷ 미국 - 미국이 수입 철강과 알루미늄에 관세를 부과하면서 캐나다와 멕시코에 예외를 허용했다는 소식에 상승 마감

▷ 유럽 - 유로존 경제성장률 전망치 상향과 유로약세에 힘입어 상승 마감

▷ 일본 - 반등 마감, 미국 관세 정책에 대한 불확실성과 미국 고용 지표 발표 하루 앞둔 데 따른 경계감으로 오름폭 제한

▷ 중국 - 게리 콘 미국 백악관 국가경제위원회(NEC) 위원장의 사임 소식 충격이 가시면서 상승 마감

▷ 한국 - 코스피지수는 선물-옵션 동시만기일에 불구하고 변동성 컸지만 기관 대규모 매수에 상승 마감

셀트리온은 코스피200 편입 기대감으로 8.92%(2만9000원) 급등

<오늘의 이슈>

- ▷ 셀트리온, 코스피200 특례 편입 예정

▷ 위노바 상장폐지

▷ 메이슨캐피탈 보호예수 해제

▷ 씨엔플러스 변경상장(주식분할, 추가상장)

▷ 삼성전자, 갤럭시S9 선개통 실시

▷ 미국, 찰스 에반스 시카고 연은 총재 연설(현지시간)

▷ 미국, 2월 고용동향 보고서(현지시간)

▷ 일본, BOJ 자산매입 규모 및 금리 결정

▷ 중국, 2월 소비자물가지수

▷ 중국, 2월 생산자물가지수

<전일 주요 공시>

- ▷ 레드로버, 특허권 취득, 가상화면과 현실화면 동시에 표시해주는 입체영상 에이치엠디 장치 및 이를 이용한 영상표시 방법

▷ 롯데지주, 단기차입금 증가 - 차입금액 1.1조원, 기존 차입금 만기도래 및 분할합병 주식매수청구권 행사대비 유동성 확보

▷ 제놀루션, 단일판매/공급계약체결 - 제놀루션 핵산추출기기 제품 공급, 계약금액 3.2억원, 매출액 대비 21.5%

▷ 팬젠, 단일판매/공급계약체결 - 연구용역 계약, 계약금액 2.8억원, 매출액 대비 19.2%

▷ 팬젠, 단일판매/공급계약체결 - 최종원액 공급, 계약금액 2.1억원, 매출액 대비 14.4%

▷ 피제이메탈, 매출액/손익구조 30% 이상 변경 - 연간 매출액 1,350억원(YoY +35.9%), 영업이익 60억원(YoY +309.3%)

▷ 이엘피, 매출액/손익구조 30% 이상 변경 - 연간 매출액 456억원(YoY +47.6%), 영업이익 182억원(YoY +58.7)

▷ CMG제약, 매출액/손익구조 30% 이상 변경 - 연간 매출액 415억원(YoY +26.0%), 영업이익 26억원(YoY +50.5%)

▷ 시공테크, 매출액/손익구조 30% 이상 변경 - 연간 매출액 1,731억원(YoY +114.2%), 영업이익 151억원(YoY 흑자전환)

▷ 나노엔텍, 매출액/손익구조 30% 이상 변경 - 연간 매출액 238억원(YoY +7.2%), 영업이익 17억원(YoY 흑자전환)

▷ 극동유화, 매출액/손익구조 30% 이상 변경 - 연간 매출액 4,901억원(YoY +112.0%), 영업이익 14억원(YoY -18.2%)

일일 수익률(시가총액 1조 미만 종목 중)

<일일 상승률 상위>

종목명	종가(원)	수익률(%)	매수 특이동향
행남자기	234	30.00	행남자기 - 물품대금 관련 피소 취하에 상한가
에스티큐브	16,050	29.96	
이디	770	29.85	
바이오제네틱스	16,250	28.46	에스티큐브 - 美 엠디앤더슨암센터와 항체신약후보물질 확보 소식에 강세
썬코어	123	21.02	
골든브릿지증권	3,570	21.02	
제룡전기	10,900	18.87	골든브릿지증권 - 텍셀네트컴 피인수 기대감에 상승
쌍용정보통신	788	18.85	

<일일 하락률 상위>

종목명	종가(원)	수익률(%)	매도 특이동향
대한해운	30,300	-6.63	
큐렉소	8,060	-6.60	
나노캠텍	5,190	-6.49	
이화전기	436	-6.24	
광명전기	3,080	-6.10	
신원	2,950	-4.84	
아스타	16,000	-4.76	
해마로푸드서비스	2,040	-4.67	

투자자별 매매동향(시가총액 1조 미만 종목 중)

구분	종목명	매수대금(백만)	구분	종목명	매도대금(백만)
외국인 순매수 상위	송원산업	10,047.8	외국인 순매도 상위	차바이오텍	-8,135.9
	네이처셀	6,156.6		대한해운	-7,631.3
	에코프로	4,278.2		SKC코오롱PI	-3,311.7
	한솔테크닉스	3,315.4		에스엠	-2,748.1
	텍셀네트컴	3,038.2		오리온홀딩스	-2,444.6
구분	종목명	매수대금(백만)	구분	종목명	매도대금(백만)
기관 순매수 상위	삼천당제약	4,446.6	기관 순매도 상위	텍셀네트컴	-7,257.9
	에코프로	4,231.4		대한해운	-5,825.2
	게임빌	3,803.2		한솔테크닉스	-5,732.8
	오리온홀딩스	3,502.0		제넥신	-2,606.5
	송원산업	3,494.1		애플러스	-2,294.6
구분	종목명	매수대금(백만)	구분	종목명	매도대금(백만)
연기금 순매수 상위	오리온홀딩스	2,584.9	연기금 순매도 상위	삼양식품	-1,441.9
	게임빌	2,460.3		동원산업	-854.5
	DB하이텍	2,200.0		제주항공	-786.5
	삼천당제약	1,724.9		경동나비엔	-751.8
	덴티움	1,527.7		엘앤에프	-741.7
구분	종목명	매수대금(백만)	구분	종목명	매도대금(백만)
개인 순매수 상위	대한해운	13,409.9	개인 순매도 상위	송원산업	-13,340.5
	차바이오텍	8,086.2		에코프로	-8,591.6
	에스엠	3,774.9		네이처셀	-6,399.7
	SKC코오롱PI	2,632.7		게임빌	-6,029.9
	아시아나항공	2,429.4		메디포스트	-4,607.8

주요 종목 수익률						
(CODE) 종목명	시가총액(억)	종가(원)	1D	1W	1M	YTD
(A083650) 비에이치아이	1,141	4,390	0.80	0.00	-6.00	12.85
(A014620) 성광벤드	3,461	12,100	0.00	-1.63	-1.22	21.24
(A037460) 삼지전자	2,040	12,500	1.63	0.00	-5.66	53.00
(A179900) 유티아이	1,181	22,150	0.68	-1.34	0.68	15.06
(A010170) 대한광통신	3,381	5,660	0.18	9.69	-14.89	-14.24
(A218410) RFHIC	4,396	19,950	0.00	3.37	14.99	18.75
(A215790) 이노인스트루먼트	2,104	2,095	0.72	-6.05	-7.71	6.08
(A009450) 경동나비엔	7,899	62,000	3.68	-0.96	-5.49	20.86
(A045390) 대아티아이	1,505	2,115	-0.47	16.21	17.50	19.15
(A145720) 덴티움	8,955	80,900	-2.06	5.75	24.08	29.86
(A054950) 제이브이엠	3,305	52,200	-1.88	-5.61	-9.06	-9.06
(A041830) 인바디	6,089	44,500	-1.11	5.20	12.80	10.97
(A141080) 레고캠바이오	6,370	60,300	5.79	1.52	9.04	49.81
(A214450) 파마리서치프로덕트	5,547	58,600	0.34	-0.85	1.74	-0.51
(A237690) 에스티팜	8,041	43,100	6.95	8.70	6.68	30.41

섹터별 주요 뉴스	
<에너지>	<경기소비재>
와이디온라인, 일양산업과 베트남 신재생에너지 시장 진출(이뉴스투데이) - 이번 베트남 태양광발전소 발전사업의 총 목표 발전 규모는 1조3500억원 - 일양산업은 빈딩성, 후에성과 태양광·풍력발전 사업 합의각서 체결 예정	현대차그룹, 미국시장 돌파구 'SUV 삼각편대' 대반격 예고(미디어펜) - 저유가 기저로 외면받던 고배기량 차량인 대형SUV-픽업트럭 수요 증가 - 현재 미국시장은 다양한 외부요인과 모델 노후화로 저조한 실적 보였음

CJ헬로, 지능형 에너지 시장 출사표, '파워클라우드' 사업 착수(EBN)	면세점 송객수수료 첫 1조 돌파, 특허 남발에 '출혈경쟁' 심화(뉴스1)
- 파워클라우드는 지역에 거점 둔 지능형 에너지관리 솔루션 - '20년까지 노후 석탄발전소 2기 생산량 600MWh 전력 절감할 방침	- 서울 시내 면세점 수 급증, 출혈경쟁으로 이어져 수익 내기 힘든 구조 - 송객수수료 증가 원인은 중국 보따리상의 대량 구매 때문으로 보고 있음

<소재>	<필수소비재>
롯데 화학계열사, '오너 공백' 뚫고 공모 조달 나설까(더벨) - 롯데케미칼은 2008년 이후 매해 공모채시장에서 자금을 조달하고 있음 - 최근 석유화학사가 우수한 실적 기록하면서 기관투자자 수요가 증가했음	화장품업계, 신성장 '더마 사업' 집중(현대경제신문) - 아모레·LG생건·네이처, 브랜드 개편 및 더마 라인 강화 - 지난해 국내 더마코스메틱 시장 5천억원 규모로 매년 15% 이상 성장 중

트럼프, 내일 새벽 철강·알루미늄 관세 공표(연합뉴스)	아모레퍼시픽 - 코스맥스 쿠션 특허소송, 시장재판 전망(머니투데이)
- 캐나다와 멕시코에 관세 부과하지 않는다는 조항이 담길 것으로 예상됨 - 한미 FTA 개정 협상 대상국이자 동맹인 한국도 예외 인정받을지 주목	- 최대 1년 후 대법원 판결 따라 한 곳의 쿠션 제품 입지 축소 불가피 - 상호 합의 하에 소송 마무리할 가능성 대해서 아모레퍼시픽 "계획 없음"

<산업재>	<헬스케어>
12조 쏟아부은 성동·STX조선 결국 '구조조정'(노컷뉴스) - 4조원 공적자금 받아 연명해온 성동조선해양 법정 관리에 들어감 - 8조원가량 투입된 STX조선해양은 자력 회생 절차에 들어감	인술린 '란투스' 시장, 사노파-릴리-녹십자 3파전 형성(데일리팜) - GC녹십자 지난 7일 란투스 바이오시밀러 품목허가 받고 시장출시 예고 - 란투스와 분쟁 피하기 위해 특허회피 성공, 현재 출시하는데 문제가 없음

조선 빅3, 업황 회복세 접어드나 '기대감 ↑'(매일일보)	알테오젠, 면역관문억제제 차세대 후보물질 도출(데일리팜)
- 8일 업계에 따르면 지난달 세계 선박 발주량 중 한국이 52.3% 차지 - 대우조선해양 두달만에 12억달러 수주, 지난해 수주 실적의 40% 달성	- 기존 항체 물질과 다른 나노바디 기술 적용한 항체, 우수한 안정성 기대 - 원천기술 넥스맵 이용해 ADC 기술 활용한 유방암치료제 1상 진행

<금융>	<IT/통신>
삼성화재·한화손보 등 4개사 작년 자동차보험 흑자 달성(한국금융) - 삼성화재는 2016년에 이어 2년 연속 흑자를 달성 - 정부 보험료 인하 압박·정비수가 인상으로 올해 자동차보험 전망 어두움	삼성전자, 뉴욕서 2018년형 QLED TV 공개(아주경제) - 전 시리즈에 75형 이상 출시해 초대형 라인업을 대폭 강화한 것이 특징 - 75형 이상 TV 수요는 매년 30~40%씩 증가, 올해 200만대 규모 예상

SK증권 인수 'ESOP 방식' 솔솔(비즈니스위치)	삼성SDS "인공지능·블록체인 기반 스마트 물류 확대"(연합뉴스)
- J&W파트너스가 인수 자금 조달처 과정이 쉽지 않을 것으로 보임 - ESOP 형태로 고용 보장 측면에서 금융당국 승인 훨씬 더 수월할 수 있음	- e커머스 분야에 스마트 물류 적용해 글로벌 시장에 진출할 계획 - 물류 사업에서 삼성전자 차지하는 비중 85%, 관계사 5%, 대외 사업 10%