

# 스몰캡 데일리 노트

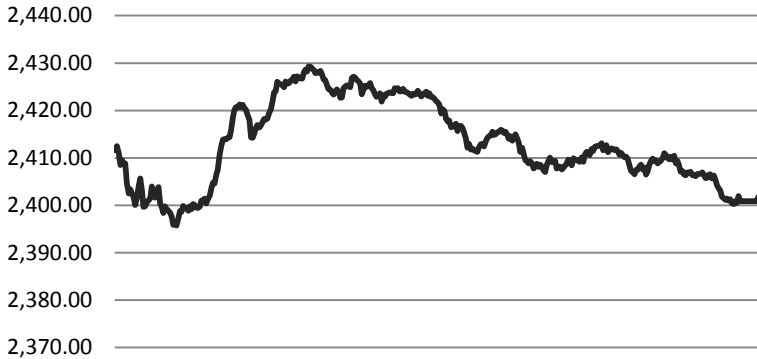
SK증권 스몰캡 (3773-8880, sa75you@sk.com)



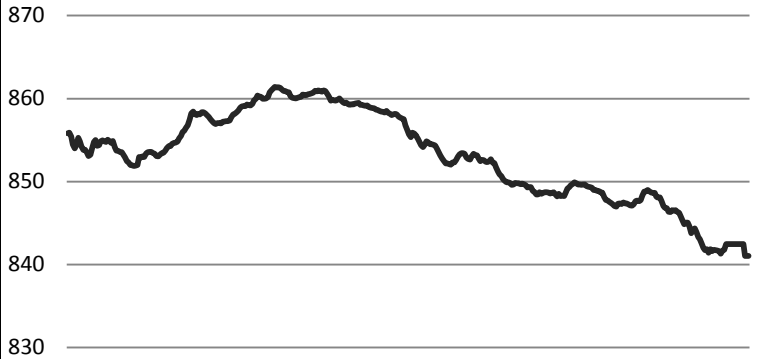
2018. 03. 08 (목)

## Daily Market

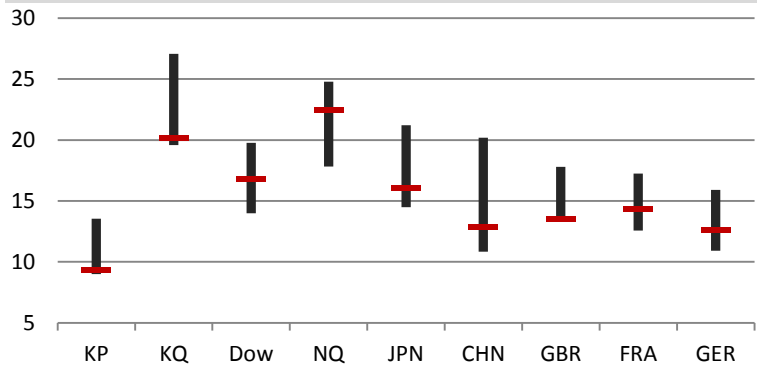
### <전일 KOSPI 장중 동향>



### <전일 KOSDAQ 장중 동향>

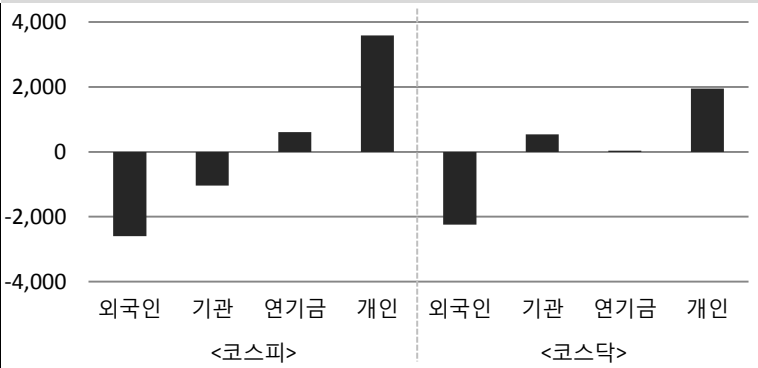


### <국가별 3Y P/E Ratio>



### <투자자별 순매수대금>

(단위 : 억원)

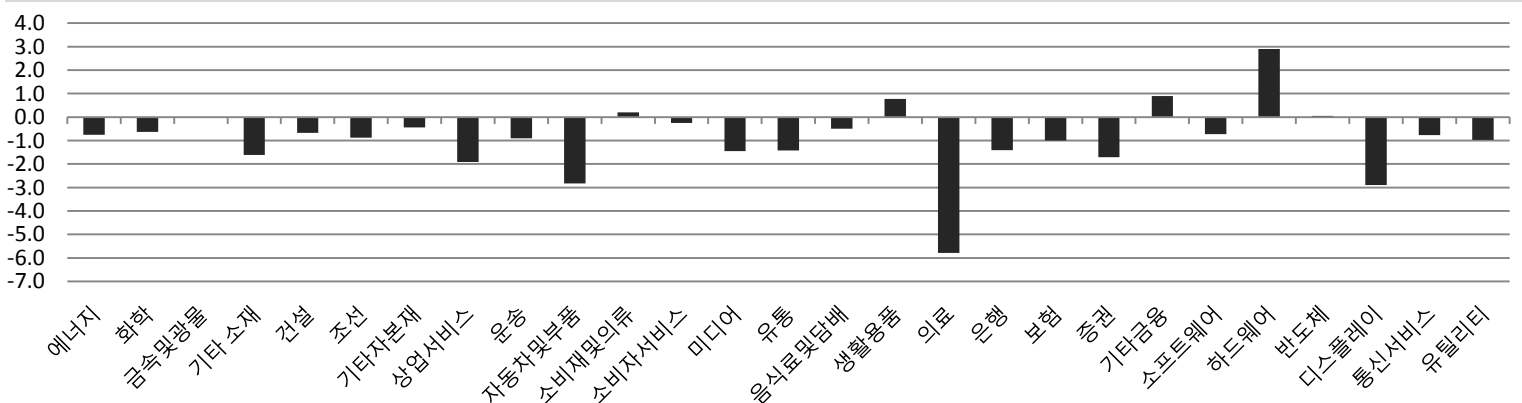


## Sector

(단위 : %)	1D	1W	1M	YTD	1Y	3Y
에너지	-0.77	-0.61	-2.78	3.63	32.05	66.65
소재	-0.43	-2.25	-6.10	0.55	17.98	31.61
산업재	-0.61	-1.19	-8.53	1.67	-2.63	-15.63
경기소비재	-1.63	-2.94	-8.29	-5.19	3.87	-7.37
필수소비재	-0.02	-1.35	-7.43	-6.67	9.22	9.74
의료	-5.22	-3.20	-4.24	13.08	85.63	132.97
금융	-1.33	-4.63	-9.64	-2.25	15.21	23.32
IT	1.37	2.11	-0.13	-3.45	24.90	47.22
통신서비스	-0.79	-2.61	-10.78	-11.59	-4.22	-10.13
유틸리티	-0.93	-2.61	-8.76	-11.40	-21.05	-27.34

### <섹터별 일일 수익률>

(단위 : %)



Global Index						
(단위 : %)	증가(pt)	1D	1M	YTD	1Y	3Y
DOW	24,801.36	-0.33	1.87	0.33	18.92	38.89
NASDAQ	7,396.65	0.33	6.16	7.15	26.71	50.11
Russell 2000	1,574.53	0.79	5.60	2.54	15.26	29.32
EURO Stoxx Small	263.48	0.71	-0.88	-1.04	13.09	13.75
FTSE Small Cap	5,736.02	-0.39	0.23	-2.97	6.78	26.09
Nikkei JASDAQ	4,019.21	-0.27	-3.60	1.74	31.75	65.15
Chinext	1,785.27	-0.69	5.75	1.86	-9.13	-8.51

KOREA Index						
(단위 : %)	증가(pt)	1D	1M	YTD	1Y	3Y
KOSPI	2,401.82	-0.40	-4.89	-2.66	14.70	19.32
KOSDAQ	841.03	-2.12	-6.50	5.34	38.77	32.27
KOSPI 대형주	2,334.03	0.28	-4.36	-3.52	15.72	20.93
KOSPI 중형주	2,694.42	-1.49	-9.48	-1.49	7.09	10.52
KOSPI 소형주	2,137.31	-0.67	-5.50	5.11	4.44	10.75
K200 중소형주	1,059.28	-1.61	-11.14	-4.06	4.30	5.75
KOSDAQ 100	1,865.80	-1.46	-7.00	6.42	58.50	37.31
KOSDAQ MID 300	750.99	-1.02	-5.27	3.80	21.74	7.44
KOSDAQ Small	2,635.62	-1.54	-4.98	8.22	10.07	50.11

Market Comment

<글로벌 시황>

- ▷ 미국 - 미국발 무역전쟁 우려가 지속한 가운데 혼조세를 나타냄

▷ 유럽 - 유로 약세와 '베이지북'에서 "미국 경제가 여전히 양호하다"라는 내용이 발표되면서 상승 마감

▷ 일본 - 콘 NEC 위원장의 사임 소식에 엔이 다시 강세를 나타내고 미국 주가 지수선물이 하락하면서 반락 마감

▷ 중국 - 트럼프 대통령의 수입 관세 부과 우려로 인한 석탄·철강 등 원자재주 약세 속에 하락 마감

▷ 한국 - 코스피와 코스닥 지수는 남북정상회담 소식에 불구하고 하락 마감

트럼프 대통령의 관세 폭탄 반대하던 개리 콘 미국 국가경제위원회 위원장의 사임 소식에 투자심리 위축

<오늘의 이슈>

- ▷ 선물/옵션 동시 만기일

▷ 거래소 사이즈지수 변경

▷ STX조선해양, 성동조선 회생 여부 결정

▷ 카페24 보호예수 해제

▷ 컴투스, 체인스트라이크 사전등록

▷ 영국, 2월 마켓 / REC 고용보고서(현지시간)

▷ 영국, 2월 RICS 주택가격지수(현지시간)

▷ 일본, 2월 경기관측보고서

▷ 일본, 3월 BOJ 금융정책회의

▷ 중국, 2월 무역수지

<전일 주요 공시>

- ▷ 하이트진로, 경영사항 - 하이트진로 국내 맥주공장(1곳) 매각 검토 중단

▷ 대한해운, 단일판매/공급계약체결 - 원유운반선 항해용선, 계약금액 2,105억원, 매출액 대비 39.0%

▷ 삼성엔지니어링, 단일판매/공급계약체결 - UAE Waste Heat Recovery Project, 계약금액 5,111억원, 매출액 대비 7.3%

▷ 메가스터디교육, 매출액/손익구조 30% 이상 변경 - 연간 매출액 2,521억원(YoY +44.5%), 영업이익 144억원(YoY +316.8%)

▷ 클래시스, 매출액/손익구조 30% 이상 변경 - 연간 매출액 349억원(YoY +28.0%), 영업이익 108억원(YoY +30.7%)

▷ 아미코젠, 매출액/손익구조 30% 이상 변경 - 연간 매출액 737억원(YoY +6.8%), 영업이익 19억원(YoY -54.6%)

▷ 동양파일, 매출액/손익구조 30% 이상 변경 - 연간 매출액 886억원(YoY -26.8%), 영업이익 147억원(YoY -61.7%)

▷ 스타플렉스, 매출액/손익구조 30% 이상 변경 - 연간 매출액 870억원(YoY +2.0%), 영업이익 26억원(YoY -74.3%)

▷ 코리아에프티, 매출액/손익구조 30% 이상 변경 - 연간 매출액 3,486억원(YoY -4.9%), 영업이익 14억원(YoY -91.1%)

▷ 일지테크, 매출액/손익구조 30% 이상 변경 - 연간 매출액 2,611억원(YoY -23.9%), 영업이익 9억원(YoY -96.5%)

▷ 바이넥스, 매출액/손익구조 30% 이상 변경 - 연간 매출액 780억원(YoY -3.6%), 영업이익 -75억원(YoY -279.8%)

일일 수익률(시가총액 1조 미만 종목 중)

<일일 상승률 상위>

종목명	종가(원)	수익률(%)	매수 특이동향
재영솔루텍	3,055	30.00	재영솔루텍, 제이에스티나, 신원
제이에스티나	9,160	29.93	
선도전기	4,755	29.92	
제룡전기	9,170	29.89	선도전기, 제룡전기, 제룡산업, 이화전기
제룡산업	12,900	25.16	
CSA 코스믹	5,770	25.16	정상회담 합의 소식에 대북송전 관련주 강세
이화전기	465	24.33	
신원	3,100	21.81	CSA코스믹
			- 중국 화장품 매출 성장성 부각

<일일 하락률 상위>

종목명	종가(원)	수익률(%)	매도 특이동향
썬코어	101	-22.31	썬코어, 위노바
해덕파워웨이	7,300	-20.31	
위노바	32	-20.00	정리매매로 급락
육일씨엔에쓰	6,800	-15.84	
비상교육	11,900	-14.70	
알파홀딩스	22,250	-13.93	
에프티이앤이	4,950	-10.33	
글로벌텍스프리	1,375	-10.13	

투자자별 매매동향(시가총액 1조 미만 종목 중)

구분	종목명	매수대금(백만)	구분	종목명	매도대금(백만)
외국인 순매수 상위	네이처셀	12,747.1	외국인 순매도 상위	비에이치	-4,372.5
	SKC코오롱PI	3,569.3		에이치엘비	-4,168.0
	힐라코리아	2,217.2		미래컴퍼니	-3,823.2
	모두투어	1,866.3		남해화학	-2,627.2
	인바디	1,845.9		대주산업	-2,035.3
구분	종목명	매수대금(백만)	구분	종목명	매도대금(백만)
기관 순매수 상위	더블유게임즈	3,570.3	기관 순매도 상위	RFHIC	-7,066.9
	메디포스트	3,012.8		에머슨퍼시픽	-5,630.1
	SKC코오롱PI	2,573.6		제넥신	-5,234.2
	DB하이텍	2,203.9		제이콘텐트리	-4,494.9
	송원산업	2,174.4		한솔테크닉스	-2,847.4
구분	종목명	매수대금(백만)	구분	종목명	매도대금(백만)
연기금 순매수 상위	DB하이텍	1,839.4	연기금 순매도 상위	제주항공	-1,625.7
	대한해운	1,148.7		남해화학	-1,119.0
	JYP Ent.	776.4		제넥신	-1,076.9
	신세계인터내셔널	680.0		한솔테크닉스	-820.2
	에이블씨엔씨	673.0		실리콘웍스	-804.0
구분	종목명	매수대금(백만)	구분	종목명	매도대금(백만)
개인 순매수 상위	RFHIC	7,729.6	개인 순매도 상위	네이처셀	-13,026.4
	에머슨퍼시픽	6,614.0		SKC코오롱PI	-6,127.5
	제넥신	5,492.8		메디포스트	-4,439.4
	제이콘텐트리	5,084.1		인바디	-3,769.3
	남해화학	4,777.5		텍셀네트컴	-3,655.4

주요 종목 수익률						
(CODE) 종목명	시가총액(억)	종가(원)	1D	1W	1M	YTD
(A083650) 비에이치아이	1,132	4,355	-1.69	-0.80	-11.84	11.95
(A014620) 성광벤드	3,461	12,100	-0.82	-1.63	0.83	21.24
(A037460) 삼지전자	2,007	12,300	-2.77	-1.60	-15.17	50.55
(A179900) 유티아이	1,173	22,000	-2.22	-2.00	-1.79	14.29
(A010170) 대한광통신	3,375	5,650	-5.04	9.50	-19.86	-14.39
(A218410) RFHIC	4,396	19,950	-6.78	3.37	9.92	18.75
(A215790) 이노인스트루먼트	2,089	2,080	-1.42	-6.73	-5.88	5.32
(A009450) 경동나비엔	7,618	59,800	1.18	-4.47	-10.34	16.57
(A045390) 대아티아이	1,512	2,125	11.26	16.76	15.80	19.72
(A145720) 덴티움	9,143	82,600	-1.55	7.97	19.71	32.58
(A054950) 제이브이엠	3,368	53,200	-2.21	-3.80	-7.96	-7.32
(A041830) 인바디	6,158	45,000	0.33	6.38	10.02	12.22
(A141080) 레고캠바이오	6,022	57,000	-3.06	-4.04	-5.32	41.61
(A214450) 파마리서치프로덕트	5,528	58,400	-1.35	-1.18	-4.26	-0.85
(A237690) 에스티팜	7,518	40,300	-2.54	1.64	-8.20	21.94

섹터별 주요 뉴스	
<에너지>	<경기소비재>
<p><b>한화케미칼, 태양광사업 새 중심축 '유럽'(더벨)</b></p> <ul style="list-style-type: none"> <li>- 올해 대미 태양광 수출 위축은 불가피하며 최대 50% 정도 감소할 전망</li> <li>- 유럽지역 대한 수출 확대로 대미시장 수요 감소분 상쇄 가능할 것</li> </ul>	<p><b>금호타이어 대표, 해외매각 반대 이유 없어, 노사 자구안 필수(머니투데이)</b></p> <ul style="list-style-type: none"> <li>- 자구안 마련돼야만 계속기업가치가 청산가치 이상이 될 것으로 예상</li> <li>- 실효성 있는 노사 자구안 도출되지 않으면 법정관리 불가피한 상황</li> </ul>
<p><b>이케아 그룹, 풍력·태양광으로 에너지 70% 이상 충당(에너지경제)</b></p> <ul style="list-style-type: none"> <li>- 2017년 지속가능보고서, 재활용, 에너지 자립, 식량 해법 소개</li> <li>- 416개의 풍력 터빈과 한국 포함한 전세계에 75만개의 태양광 패널 운영</li> </ul>	<p><b>2018년 주목해야 할 유통 정책(어패럴뉴스)</b></p> <ul style="list-style-type: none"> <li>- 대형유통의 4대 불공정행위에 징벌 배상제를 도입시킬 예정</li> <li>- 의무 휴업 복합쇼핑몰로 확대할 계획</li> </ul>
<소재>	<필수소비재>
<p><b>LG화학, 순이익증가 못 미친 배당금(아시아투데이)</b></p> <ul style="list-style-type: none"> <li>- 배당성향은 꾸준히 떨어졌고 결국 최근 5년 사이 최저치인 22.75% 기록</li> <li>- 동부파만농 인수와 LG생명 합병·업황 호조로 이익 급증해 배당성향 감소</li> </ul>	<p><b>화장품업계, 온라인 채널서 사활 건 경쟁(한국정책신문)</b></p> <ul style="list-style-type: none"> <li>- 지난해 12월 밝힌 온라인쇼핑 거래액은 전년 동월 대비 21.3% 증가</li> <li>- 애경산업 '에이지투웨니스'와 AHC, 홈쇼핑 통해 브랜드 인지도 높아짐</li> </ul>
<p><b>한신평 "석유화학 호황 지속...중국 PX 증설은 우려"(연합인포맥스)</b></p> <ul style="list-style-type: none"> <li>- 올해 우호적인 수급 상황에 힘입어 호실적을 이어갈 것으로 전망</li> <li>- 유가 하락 이후 나프타의 원가경쟁력이 높아진 것도 호재</li> </ul>	<p><b>코스메카코리아, 일본 기업과 새로운 화장품 원료개발(매일경제)</b></p> <ul style="list-style-type: none"> <li>- 일본 파우더 제조회사 테이카와 NDA(비밀유지협약서)를 체결</li> <li>- 자외선, 근적외선, 블루라이트 등을 차단하는 신규 원료를 개발할 예정</li> </ul>
<산업재>	<헬스케어>
<p><b>건설업계, 해외 리스크 한계 다다랐나? '무급휴가·채용동결'(뉴데일리)</b></p> <ul style="list-style-type: none"> <li>- 지난해 신규수주 부진으로 대립산업 플랜트 사업부문 첫 무급휴직 돌입</li> <li>- 경쟁 심화와 중동 지역 재정 불안으로 대형 발주 소극적으로 이뤄질 것</li> </ul>	<p><b>셀트리온, '위닝레터' 개선사항 회신(데일리팜)</b></p> <ul style="list-style-type: none"> <li>- 램시마의 고무마개 패키징 과정에서의 문제점에 대한 해결방안 제시</li> <li>- 바이오시밀러 경우 대체처방 불가능한 상황이라 극단의 조치 가능성 낮음</li> </ul>
<p><b>끝나지 않은 구조조정, 관건은 STX·성동조선(아시아경제)</b></p> <ul style="list-style-type: none"> <li>- 성동조선, 자본잠식 상태에 수주 상황 밝지 않아 회생가능성 낮음</li> <li>- STX조선해양, 인력 추가 감축 검토 중</li> </ul>	<p><b>유한-애플론의 후보물질 도출, PD-L1항체와 병용 기대(데일리팜)</b></p> <ul style="list-style-type: none"> <li>- 동물실험 통해 PD-L1항체와 병용시 약효가 극대화 되는 시너지 확인돼</li> <li>- 전임상, 임상시험 및 글로벌 사업화는 유한양행이 진행할 예정</li> </ul>
<금융>	<IT/통신>
<p><b>신한은행, 멕시코 법인 개점, 국내 금융사 중 최초(ZDNet Korea)</b></p> <ul style="list-style-type: none"> <li>- 현대기아차·삼성전자·포스코 등 현지 공장 설립 및 진출 확대 중인 지역</li> <li>- 멕시코 현지 진출 국내기업 및 협력업체, 교민 중심 금융서비스 제공</li> </ul>	<p><b>삼성전자 2분기 최대실적 전망에 상승세(연합뉴스)</b></p> <ul style="list-style-type: none"> <li>- 1분기 실적 부진 우려는 고객사 이슈에 의한 일시적인 것으로 이미 반영</li> <li>- 2분기, 반도체 가격 상승과 갤럭시S9 출하 증가, TV 등 가전 성수기 영향</li> </ul>
<p><b>SK증권, 매각후엔 IB경쟁력 우려(파이낸셜뉴스)</b></p> <ul style="list-style-type: none"> <li>- 신용보강한 유동화 증권의 신용등급이 줄줄이 강등 위기에 처했기 때문</li> <li>- 신용도가 떨어지면 금리가 높아져 조달 비용이 올라갈 수 밖에 없음</li> </ul>	<p><b>스마트폰 OLED 공급과잉, 작년보다 커진다(etnews)</b></p> <ul style="list-style-type: none"> <li>- 중소형 OLED 공급이 수요를 큰 폭으로 초과해 ASP 떨어질 것으로 전망</li> <li>- 올해 수요 4억9600만대, 공급 6억8200만대로 공급 과잉 27.3% 예상</li> </ul>