

스몰캡 데일리 노트

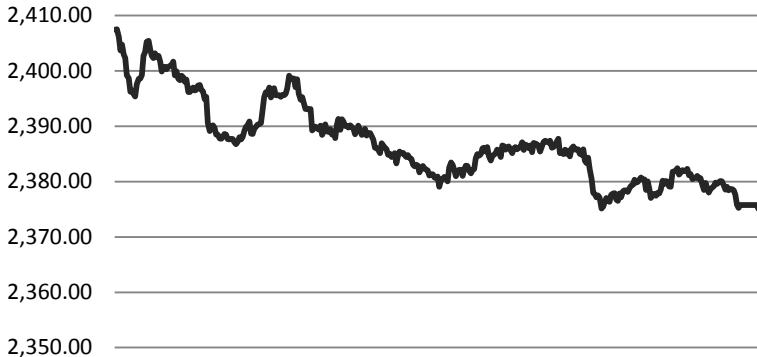
SK증권 스몰캡 (3773-8880, sa75you@sk.com)



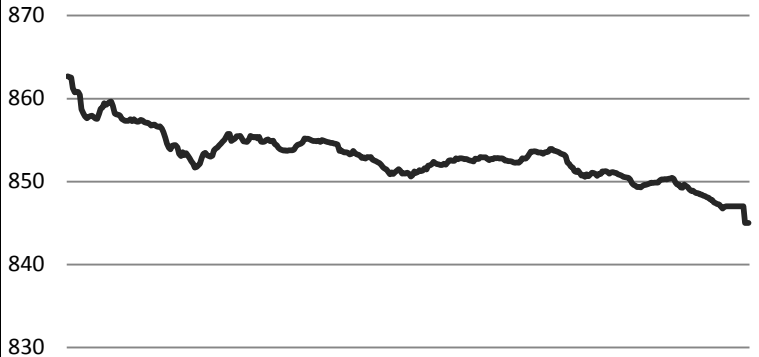
2018. 03. 06 (화)

Daily Market

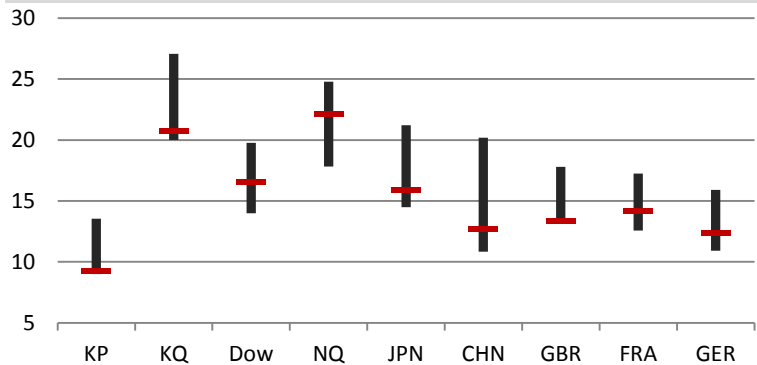
<전일 KOSPI 장중 동향>



<전일 KOSDAQ 장중 동향>

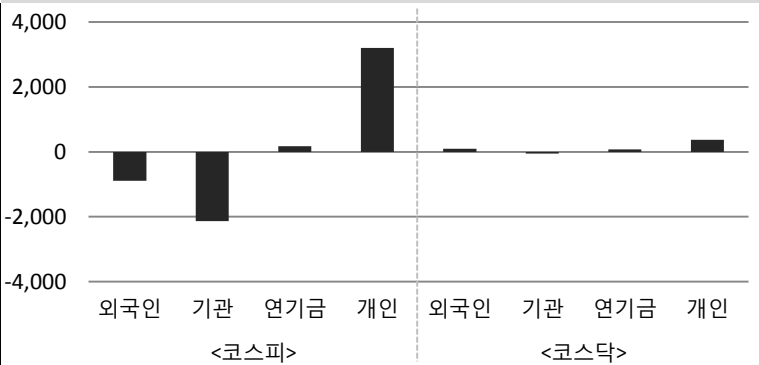


<국가별 3Y P/E Ratio>



<투자자별 순매수대금>

(단위 : 억원)

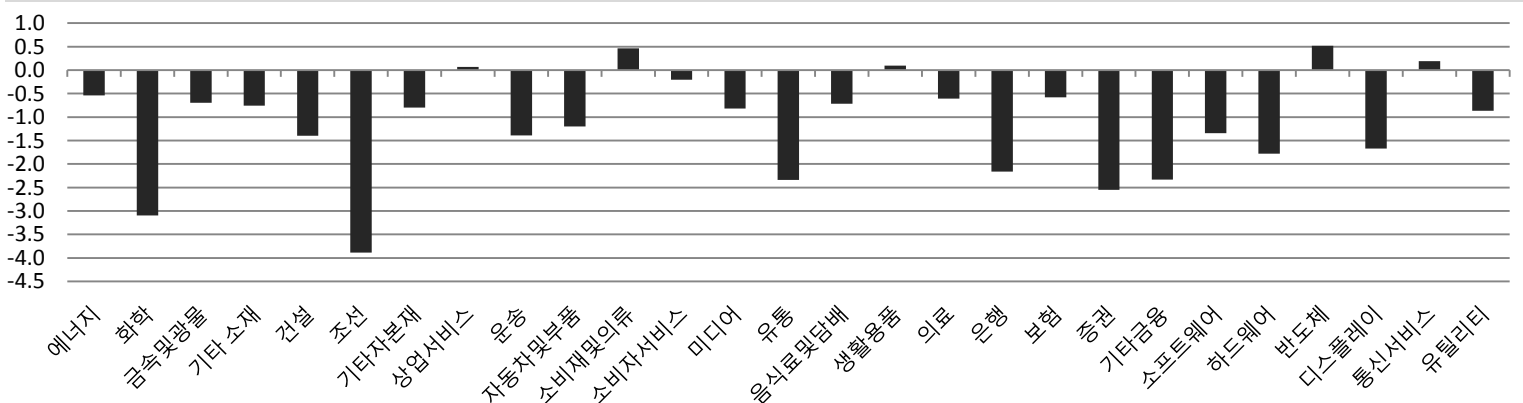


Sector

| (단위 : %) | 1D | 1W | 1M | YTD | 1Y | 3Y |
|----------|-------|-------|--------|--------|--------|--------|
| 에너지 | -0.55 | -2.17 | -3.23 | 3.15 | 31.28 | 68.43 |
| 소재 | -1.85 | -4.66 | -6.80 | -0.20 | 17.25 | 30.62 |
| 산업재 | -1.20 | -4.57 | -10.04 | -0.01 | -2.85 | -16.95 |
| 경기소비재 | -0.92 | -3.16 | -7.62 | -4.49 | 5.44 | -5.32 |
| 필수소비재 | -0.49 | -3.77 | -7.61 | -6.86 | 9.79 | 10.90 |
| 의료 | -0.65 | 1.11 | 0.23 | 18.36 | 94.46 | 150.65 |
| 금융 | -1.80 | -4.54 | -8.13 | -0.61 | 17.24 | 25.07 |
| IT | -1.44 | -3.79 | -4.85 | -8.01 | 20.68 | 41.52 |
| 통신서비스 | 0.16 | -2.34 | -9.74 | -10.56 | -3.54 | -9.91 |
| 유틸리티 | -0.85 | -2.64 | -6.78 | -9.48 | -20.29 | -25.36 |

<섹터별 일일 수익률>

(단위 : %)



| Global Index | | | | | | |
|------------------|-----------|-------|-------|-------|-------|--------|
| (단위 : %) | 종가(pt) | 1D | 1M | YTD | 1Y | 3Y |
| DOW | 24,874.76 | 1.37 | -5.14 | 0.63 | 18.42 | 37.45 |
| NASDAQ | 7,330.71 | 1.00 | -0.76 | 6.19 | 24.87 | 47.58 |
| Russell 2000 | 1,546.05 | 0.84 | -2.19 | 0.69 | 10.90 | 25.62 |
| EURO Stoxx Small | 259.67 | 0.66 | -5.52 | -2.48 | 11.16 | 14.03 |
| FTSE Small Cap | 5,724.88 | 0.87 | -2.46 | -3.16 | 6.87 | 26.15 |
| Nikkei JASDAQ | 3,964.74 | -2.50 | -7.25 | 0.36 | 31.09 | 63.37 |
| Chinext | 1,795.69 | 1.34 | 5.77 | 2.46 | -6.88 | -10.65 |

| KOREA Index | | | | | | |
|----------------|----------|-------|--------|-------|-------|-------|
| (단위 : %) | 종가(pt) | 1D | 1M | YTD | 1Y | 3Y |
| KOSPI | 2,375.06 | -1.13 | -5.95 | -3.75 | 14.25 | 18.85 |
| KOSDAQ | 845.00 | -1.77 | -6.06 | 5.83 | 40.66 | 33.82 |
| KOSPI 대형주 | 2,288.29 | -1.08 | -6.23 | -5.41 | 14.23 | 19.45 |
| KOSPI 중형주 | 2,705.10 | -1.52 | -9.12 | -1.10 | 8.45 | 11.49 |
| KOSPI 소형주 | 2,132.58 | -1.41 | -5.71 | 4.87 | 4.98 | 10.58 |
| K200 중소형주 | 1,062.28 | -1.70 | -10.89 | -3.79 | 5.46 | 6.20 |
| KOSDAQ 100 | 1,840.79 | -1.92 | -8.25 | 5.00 | 56.94 | 37.38 |
| KOSDAQ MID 300 | 746.33 | -1.92 | -5.86 | 3.16 | 22.51 | 6.75 |
| KOSDAQ Small | 2,656.17 | -1.27 | -4.24 | 9.06 | 12.35 | 51.62 |

Market Comment

<글로벌 시황>

- ▷ 미국 - 경기지표 호조와 트럼프발 무역 전쟁에 대한 우려가 완화되며 일제히 상승

▷ 유럽 - 유럽차 관세위협과 이탈리아 총선에서 극우포퐁리즘 정당들이 승리를 거두면서 유럽 증시는 혼조로 마감

▷ 일본 - 미국의 보호무역주의 정책이 세계 경제를 둔화시킬 수 있다는 경계감이 투자 심리를 위축, 4거래일 연속 하락 마감

▷ 중국 - 양회 기대감에 상승 마감, 제조업과 교통운수업 중심으로 8천억 위안 가량 세금 감액하겠다고 밝힘

▷ 한국 - 기관의 매도세로 코스피와 코스닥 지수 하락 마감

수입산 철강과 알루미늄에 관세 부과한다는 방침 발표한 데 이어 상호호혜세(보복관세) 언급으로 투자 심리 위축

<오늘의 이슈>

- ▷ 2월 소비자물가동향

▷ 1월 국제수지(잠정)

▷ 에코마이스터/린드먼아시아인베스트먼트 공모청약

▷ 케이피에스/게임빌/모비스/포스링크/UCI 보호예수 해제

▷ 나노 변경상장(주식병합) 및 추가상장(무상증자)

▷ 미국, 윌리엄 더들리 뉴욕 연은 총재 연설(현지시간)

▷ 미국, 1월 공장주문(현지시간)

▷ 미국, 타깃 실적발표(현지시간)

▷ 유럽, 2월 소매업 PM(현지시간)

▷ 일본, 2월 수입자동차판매

<전일 주요 공시>

- ▷ 금호타이어, 생산중단 - 국내 사업장(광주공장, 곡성공장), 생산 중단 분야 매출액 대비 55.9%

▷ 한익스프레스, 주식분할 결정 - 분할전: 1주당 5,000원, 발행주식수 120만주 / 분할후: 1주당 500원, 발행주식수 1천2백만주

▷ 오르비텍, 단일판매/공급계약체결 - E2, B737 Section48외 부품 제작 및 조립, 계약금액 1,299억원, 매출액 대비 311.2%

▷ 삼기오토모티브, 단일판매/공급계약체결 - 신규 엔진용 T/CHAIN COVER 외 1종, 계약금액 523억원, 매출액 대비 17.2%

▷ 팬엔터테인먼트, 단일판매/공급계약체결 - MBC 드라마 '데릴남편오작두' 제작, 계약금액 59억원, 매출액 대비 16.0%

▷ 모바일어플라이언스, 단일판매/공급계약체결 - 독일 BMW향 레이다 영상기록 장치, 계약금액 87억원, 매출액 대비 13.9%

▷ 이원컴포텍, 매출액/손익구조 30% 이상 변경 - 연간 매출액 409억원(YoY +9.6%), 영업이익 -22억원(YoY +50.6%)

▷ 태림포장, 매출액/손익구조 30% 이상 변경 - 연간 매출액 5,657억원(YoY +49.7%), 영업이익 33억원(YoY -63.3%)

▷ 강남제비스코, 매출액/손익구조 30% 이상 변경 - 연간 매출액 3,424억원(YoY +3.0%), 영업이익 123억원(YoY -66.7%)

▷ 에코바이오, 매출액/손익구조 30% 이상 변경 - 연간 매출액 285억원(YoY +42.8%), 영업이익 -83억원(YoY 적자전환)

▷ 홈캐스트, 매출액/손익구조 30% 이상 변경 - 연간 매출액 409억원(YoY -66.4%), 영업이익 -14억원(YoY 적자전환)

일일 수익률(시가총액 1조 미만 종목 중)

<일일 상승률 상위>

| 종목명 | 종가(원) | 수익률(%) | 매수 특이동향 |
|--------|--------|--------|---------------------------|
| 트레이스 | 2,005 | 29.77 | 트레이스 |
| 좋은사람들 | 3,965 | 28.53 | - 삼성과 투명지문인식 공동 개발 소식에 급등 |
| 인디에프 | 1,970 | 25.48 | |
| 나노캠텍 | 5,650 | 21.64 | 좋은사람들, 인디에프 |
| 해덕파워웨이 | 8,450 | 14.39 | - 대북특사 파견 계획에 강세 |
| 삼표시멘트 | 3,775 | 14.39 | |
| 재영솔루텍 | 2,390 | 13.54 | 한익스프레스 |
| 한익스프레스 | 68,700 | 12.81 | - 주식분할 및 현금배당 결정에 강세 |

<일일 하락률 상위>

| 종목명 | 종가(원) | 수익률(%) | 매도 특이동향 |
|---------|--------|--------|----------------------------|
| 세화아이엠씨 | 3,895 | -17.30 | 위노바 |
| 위노바 | 62 | -16.22 | - 상장폐지 앞두고 정리매매 시작 |
| 캔서롭 | 59,500 | -13.77 | |
| 필룩스 | 9,400 | -13.36 | 크로바하이텍 |
| 크로바하이텍 | 5,170 | -10.86 | - 송한준 회장 72.7만여주 장외매도 |
| 마이크로프랜드 | 8,050 | -10.65 | |
| 금호타이어 | 4,690 | -9.98 | 마이크로프랜드 |
| 크린앤사이언스 | 17,700 | -9.92 | - 작년 4분기 적자로 지속했다는 소식에 급락세 |

투자자별 매매동향(시가총액 1조 미만 종목 중)

| 구분 | 종목명 | 매수대금(백만) | 구분 | 종목명 | 매도대금(백만) |
|-----|--------------|----------|-----|----------|----------|
| | 덴티움 | 9,709.2 | | 비에이치 | -6,676.2 |
| 외국인 | 텍셀네트컴 | 3,537.7 | 외국인 | 위닉스 | -6,402.5 |
| 순매수 | 차바이오텍 | 2,555.0 | 순매도 | 네이처셀 | -2,094.2 |
| 상위 | 용평리조트 | 2,010.7 | 상위 | 에이티넘인베스트 | -1,927.4 |
| | SIMPAC Metal | 1,878.8 | | 웹젠 | -1,795.1 |
| 구분 | 종목명 | 매수대금(백만) | 구분 | 종목명 | 매도대금(백만) |
| | 덴티움 | 3,384.4 | | 위닉스 | -5,596.3 |
| 기관 | 송원산업 | 2,697.4 | 기관 | 녹십자랩셀 | -5,089.9 |
| 순매수 | 더블유게임즈 | 2,642.1 | 순매도 | 모두투어 | -3,825.1 |
| 상위 | 한스바이오메드 | 2,555.9 | 상위 | 신원 | -3,087.5 |
| | 비에이치 | 1,841.0 | | 레고캠바이오 | -2,186.6 |
| 구분 | 종목명 | 매수대금(백만) | 구분 | 종목명 | 매도대금(백만) |
| | 더블유게임즈 | 1,815.7 | | 코미코 | -1,088.6 |
| 연기금 | 인바디 | 1,403.8 | 연기금 | 실리콘웍스 | -825.3 |
| 순매수 | 잇츠한불 | 1,293.3 | 순매도 | 제이콘텐츠리 | -612.6 |
| 상위 | 덴티움 | 1,189.5 | 상위 | 동원산업 | -507.5 |
| | JYP Ent. | 1,164.8 | | 힐라코리아 | -483.1 |
| 구분 | 종목명 | 매수대금(백만) | 구분 | 종목명 | 매도대금(백만) |
| | 위닉스 | 12,923.9 | | 덴티움 | -7,309.7 |
| 개인 | 녹십자랩셀 | 5,104.3 | 개인 | 한스바이오메드 | -2,748.7 |
| 순매수 | 비에이치 | 4,637.8 | 순매도 | 차바이오텍 | -2,643.9 |
| 상위 | 신원 | 4,237.9 | 상위 | 텍셀네트컴 | -2,613.2 |
| | 세화아이엠씨 | 3,525.7 | | 일진다이하 | -2,241.2 |

| 주요 종목 수익률 | | | | | | |
|---------------------|---------|--------|-------|--------|--------|-------|
| (CODE) 종목명 | 시가총액(억) | 종가(원) | 1D | 1W | 1M | YTD |
| (A083650) 비에이치아이 | 1,135 | 4,365 | 0.00 | -5.11 | -11.64 | 12.21 |
| (A014620) 성광벤드 | 3,289 | 11,500 | -3.36 | -12.55 | -4.17 | 15.23 |
| (A037460) 삼지전자 | 1,942 | 11,900 | -2.46 | -8.46 | -17.93 | 45.65 |
| (A179900) 유티아이 | 1,208 | 22,650 | -0.44 | -1.52 | 1.12 | 17.66 |
| (A010170) 대한광통신 | 3,644 | 6,100 | 0.99 | -13.23 | -13.48 | -7.58 |
| (A218410) RFHIC | 4,407 | 20,000 | 0.00 | 2.30 | 10.19 | 19.05 |
| (A215790) 이노인스트루먼트 | 2,054 | 2,045 | -4.22 | -4.44 | -7.47 | 3.54 |
| (A009450) 경동나비엔 | 7,797 | 61,200 | -2.24 | 2.00 | -8.25 | 19.30 |
| (A045390) 대아티아이 | 1,352 | 1,900 | 4.11 | 1.88 | 3.54 | 7.04 |
| (A145720) 덴티움 | 9,364 | 84,600 | 5.75 | 12.95 | 22.61 | 35.79 |
| (A054950) 제이브이엠 | 3,463 | 54,700 | -1.08 | -3.36 | -5.36 | -4.70 |
| (A041830) 인바디 | 6,165 | 45,050 | 0.22 | 7.52 | 10.15 | 12.34 |
| (A141080) 레고캠바이오 | 5,789 | 54,800 | -8.97 | -21.26 | -8.97 | 36.15 |
| (A214450) 파마리서치프로덕트 | 5,481 | 57,900 | -2.20 | -7.36 | -5.08 | -1.70 |
| (A237690) 에스티팜 | 7,332 | 39,300 | -0.63 | -4.84 | -10.48 | 18.91 |

섹터별 주요 뉴스

<에너지>

<경기소비재>

- 에너지공단, 전기차 급속충전기 구축비용 최대 2000만원 지원(아시아경제)

- 설치부지를 확보한 민간충전사업자에게 전기차 급속충전기 구축비용 지원

- 지원규모는 공용 급속충전기 200기이며, 1기당 설치비용의 50%까지 지원

인천공항 면세점 임대료 갈등 장기화 조짐(서울신문)

- 인천공항공사가 제시한 '일괄 인하안'에 신라, 신세계 등 다른 사업자 반발

- 롯데가 위약금 납부 과정에서 인하안 받아들이면서 상황은 더욱 복잡해짐

- 3차 에너지기본계획 시동, 발전용 연료 과세 '쟁점'(디지털타임스)

- 최적의 에너지 공급 믹스 도출, 유연탄 과세 증가, LNG 과세 감소

- 전력요금 인상 논란은 불가피하며 발전연료 세제개편 논의될 것

유통·배달·요식업계 가격 오르고 있다(경기일보)

- 편의점, 배달대행업체들의 가격 증가로 협력업체들의 원재료 단가 상승

- 저임금 인상이 인건비 및 물가 인상으로 이어져 소비자 부담이 과중

<소재>

<필수소비재>

- 화학회사와 정유4사, 주 근로시간 단축의 영향 거의 없어(비즈니스포스트)

- 근로기준법 등 관련 규정을 의식하지 않고 4조3교대 근무체계를 지켜왔음

- 고도의 기술집약 사업이라 공장 가동은 외부 맡기지 않고 자체적으로 가동

화장품업계 브랜드 봄맞이 모델경쟁 본격화(에너지경제)

- 잇츠스킨 '헤리', 아모레퍼시픽 설화수 '송혜교', LG생활건강 후 '이영애'

- '설화수' 작년 매출 1조 2천억원 추정, '후' 1조 4200억원 매출로 추월

- 정제마진에 화학제품값까지 상승, 정유업계 '웃음꽃'(문화일보)

- 2월 넷째주 싱가포르 복합정제마진 배럴당 7.8달러로 1월보다 1.6달러 상승

- 글로벌 경기 호조 속에 석유제품 공급이 수요를 따라가지 못했기 때문

중국 전년대 개막 따라 화장품 등 중국소비재 강세(헤럴드경제)

- 전국인민대표대회에서 관계 개선 기대감 형성 및 소득/소비 증대 강조

- 아모레퍼시픽, LG생활건강 등 화장품주, SM, YG 등 엔터주 상승세

<산업재>

<헬스케어>

- 조선 3사 릴레이 수주, 불황 탈출 뻗고동인가(서울경제)

- 부가가치가 높은 LNG 선 수주 비중이 커지고 있는 점 긍정적인 부분

- 지난 2015~2016년 수주 불황으로 올해 매출에 타격 클 것으로 예상

FDA, SK바이오팜-재즈 '수면장애신약' FDA 승인검토 시작(데일리팜)

- 심사 기간은 통상적으로 신약판매 승인신청 접수일로부터 10개월 소요

- 미국 판매 시작되면 누적 로열티 확보, 아시아 12개국 판권 수익 기대

- 항공사, 비수기 초저가 항공권 경쟁(서울파이낸스)

- 인기 노선증편 및 특가 항공권 등 프로모션 실시

- 3월 입하 및 개강 시즌이 시작하면서 일시적으로 여행 수요 줄어듦

SK케미칼, 파킨슨치료제 '온젠티스' 국내판권 확보(데일리팜)

- 2016년 유럽에서 상용화된 후 1년 이내 독일과 스페인 점유율 10% 차지

- 2020년 상반기 온젠티스의 식품의약품안전처 시판 허가 신청 계획

<금융>

<IT/통신>

- 생보사 저축보험 공시이율 소폭 상향(서울파이낸스)

- 상승폭은 줄어들어 저축보험 출혈경쟁 우려는 잠식될 것으로 판단됨

- 지난해 11월 금통위가 기준금리 0.25%p 인상한 여파로 시차 두고 반영

LG전자, 전체 TV 중 OLED TV 매출, 15%→ 20%(파이낸셜뉴스)

- 하반기부터 외부업체와 협력 통해 인공지능 서비스 대폭 확대할 계획

- LG전자, 인공지능 플랫폼의 허브 자리를 걸국 TV가 차지할 것으로 전망

- 논란 속 고배당 나선 외국계은행(브릿지경제)

- 바젤Ⅲ등 자본규제 강화에 내부 유보 강화하라는 지적에도 고배당

- 하반기 시행되는 예대율 규제에 은행권 자본확충 부담 예상돼

SK하이닉스 낸드플래시시장 점유율 약진(비즈니스포스트)

- 지난해 3분기 11.5%로 5위에 그쳤지만 4분기 점유율 12.7%로 크게 증가

- 하반기부터 72단 3D낸드 기술로 성능 높은 서버용 SSD를 공급할 계획