

스몰캡 데일리 노트

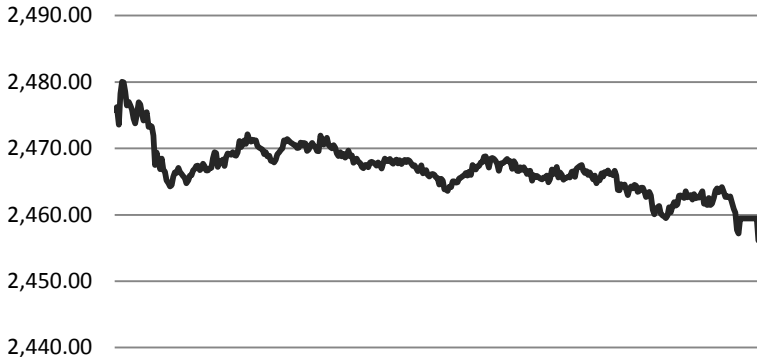
SK증권 스몰캡 (3773-8880, sa75you@sk.com)



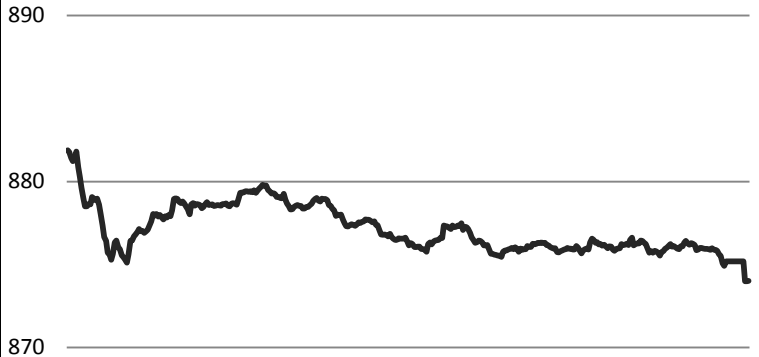
2018. 02. 28 (수)

Daily Market

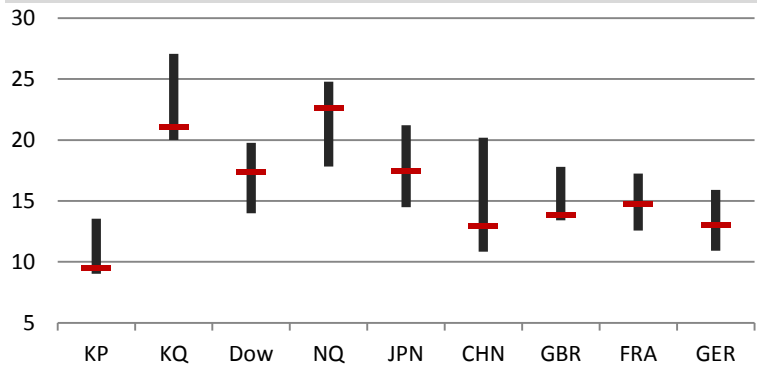
<전일 KOSPI 장중 동향>



<전일 KOSDAQ 장중 동향>

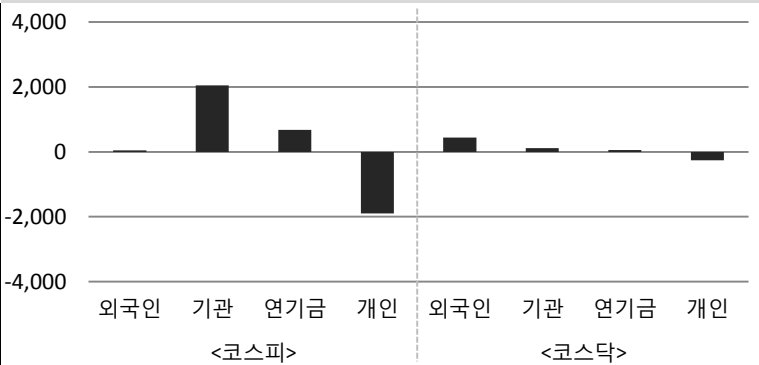


<국가별 3Y P/E Ratio>



<투자자별 순매수대금>

(단위 : 억원)

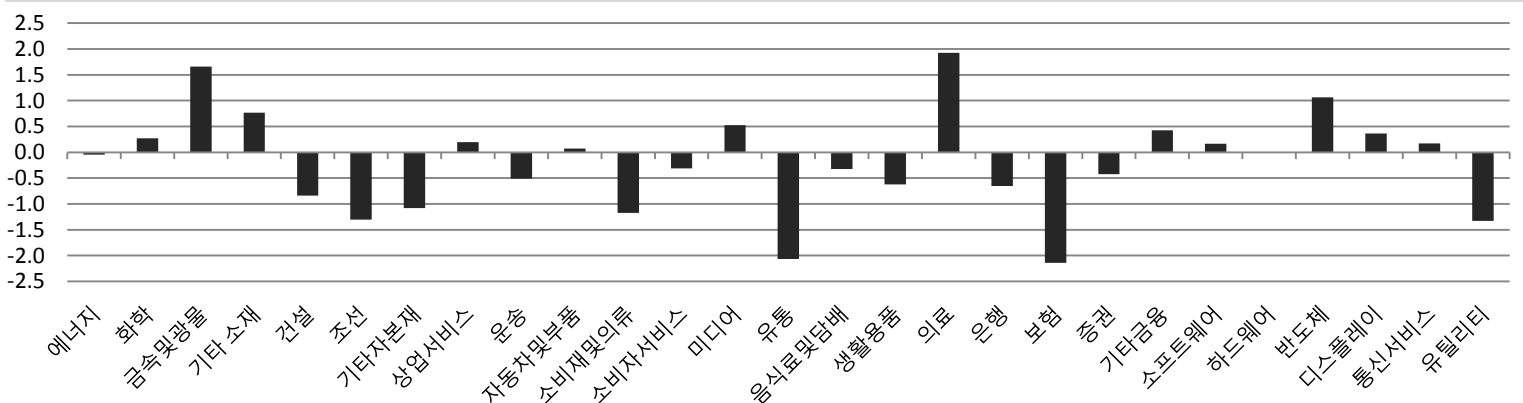


Sector

(단위 : %)	1D	1W	1M	YTD	1Y	3Y
에너지	0.00	4.13	-1.30	5.44	34.78	69.87
소재	0.78	2.73	-4.28	5.49	23.97	40.42
산업재	-0.80	0.02	-6.72	3.94	0.74	-13.29
경기소비재	-0.44	2.11	-3.58	-1.81	4.16	-1.11
필수소비재	-0.37	2.82	-6.30	-3.57	5.59	12.76
의료	1.50	5.33	-1.99	18.81	89.69	151.73
금융	-0.99	-0.34	-4.25	3.08	24.11	26.86
IT	0.14	0.72	-5.78	-4.25	28.72	51.32
통신서비스	0.12	-0.89	-9.68	-8.31	0.65	-7.78
유틸리티	-1.32	-1.03	-6.65	-8.26	-21.15	-24.74

<섹터별 일일 수익률>

(단위 : %)



Global Index						
(단위 : %)	증가(pt)	1D	1M	YTD	1Y	3Y
DOW	25,410.03	-1.16	-4.53	2.79	22.09	40.13
NASDAQ	7,330.35	-1.23	-2.34	6.18	25.83	47.68
Russell 2000	1,536.47	-1.47	-4.45	0.06	10.80	24.58
EURO Stoxx Small	267.71	-0.06	-3.55	0.54	16.60	16.47
FTSE Small Cap	5,758.85	0.22	-3.24	-2.59	8.90	26.59
Nikkei JASDAQ	4,125.41	0.05	-4.03	4.43	38.00	69.49
Chinext	1,743.54	0.83	-4.03	-0.52	-9.53	-9.57

KOREA Index						
(단위 : %)	증가(pt)	1D	1M	YTD	1Y	3Y
KOSPI	2,456.14	-0.06	-4.61	-0.46	17.77	23.69
KOSDAQ	874.01	-0.05	-4.28	9.47	42.78	39.94
KOSPI 대형주	2,373.05	-0.25	-5.01	-1.90	18.53	25.06
KOSPI 중형주	2,813.13	-0.45	-6.00	2.85	10.41	15.16
KOSPI 소형주	2,188.88	-0.08	-3.22	7.64	6.46	15.49
K200 중소형주	1,115.98	-0.42	-7.65	1.08	8.02	12.31
KOSDAQ 100	1,904.18	-0.50	-7.04	8.61	59.54	43.08
KOSDAQ MID 300	774.72	-0.38	-4.84	7.08	24.77	11.89
KOSDAQ Small	2,720.23	-0.42	-1.00	11.69	12.71	58.39

Market Comment

<글로벌 시황>

- ▷ 미국 - 제롬 파월 연방준비제도(연준-Fed) 의장의 긍정적인 경기 진단으로 기준금리 인상 우려가 부각해 하락 마감

▷ 유럽 - 미국의 금리인상 속도가 빨라질 수 있다는 우려에 미국 증시가 하락하면서 유럽 증시도 하락 마감

▷ 일본 - 3거래일 연속 상승해 3주 최고치를 경신, 시장은 연준의 통화정책 정상화에 대해 우려감을 나타내고 있는 상황

▷ 중국 - 차익 실현 장세와 유동성 우려에 하락 마감, 인민은행은 4거래일 만에 역환매조건부채권(역 RP) 운영을 중단

▷ 한국 - 코스피, 미국 증시 호조와 IT 대형주 강세에 힘입어 우상향 흐름 보이다 장 막판 상승분 반납하고 하락세로 마감

코스닥, 장 마감 직전 개인의 매도세가 확대되면서 하락 마감

<오늘의 이슈>

- ▷ 대만 증시 휴장

▷ 미국, 4분기 GDP 수정치(현지시간)

▷ 1월 금융기관 가중평균금리

▷ 미국, 1월 - 잠정주택판매지수(현지시간)

▷ 2월 기업경기실사지수(BSI)

▷ 미국, 2월 - 시카고 PMI(현지시간)

▷ 덕우전자/디딤/비즈니스온 보호예수 해제

▷ 유럽, 2월 - CPI 예비치(현지시간)

▷ 삼성전자, 갤럭시S9 예약판매

▷ 일본, 1월 - 소매판매(예비치), 산업생산(예비치), 자동차수출

<전일 주요 공시>

- ▷ 엘디티, 특허권 취득 - 전자식 안정기 호환형 발광 다이오드 구동장치 및 그 구동 방법

▷ 엔지켐생명과학, 단일판매/공급계약 - MRI조영제(Gadobutrol)의 수출계약, 계약금액 815억원, 매출액 대비 373.4%

▷ 아이씨케이, 단일판매/공급계약 - 2018년도 IC카드자재 연간단가 연장, 계약금액 72억원, 매출액 대비 29.3%

▷ 셀바스AI, 단일판매/공급계약 - 삼성전자 전자사전 연간계약, 계약금액 36억원, 매출액 대비 10.0%

▷ 필링크, 매출액/손익구조 30% 이상 변경 - 연간 매출액 1,928억원(YoY +482.4%), 영업이익 231억원(YoY 흑자전환)

▷ 나노, 매출액/손익구조 30% 이상 변경 - 연간 매출액 731억원(YoY +51.7%), 영업이익 17억원(YoY 흑자전환)

▷ 카페24, 매출액/손익구조 30% 이상 변경 - 연간 매출액 1,426억원(YoY +40.0%), 영업이익 74억원(YoY 흑자전환)

▷ 한창, 매출액/손익구조 30% 이상 변경 - 연간 매출액 1,121억원(YoY +122.1%), 영업이익 54억원(YoY +568.7%)

▷ 엔피케이, 매출액/손익구조 30% 이상 변경 - 연간 매출액 731억원(YoY +8.4%), 영업이익 20억원(YoY +486.2%)

▷ SIMPAC Metal, 매출액/손익구조 30% 이상 변경 - 연간 매출액 2,292억원(YoY +66.7%), 영업이익 201억원(YoY +243.1%)

▷ 모두투어, 매출액/손익구조 30% 이상 변경 - 연간 매출액 2,909억원(YoY +22.7%), 영업이익 321억원(YoY +59.5%)

일일 수익률(시가총액 1조 미만 종목 중)

<일일 상승률 상위>

종목명	종가(원)	수익률(%)	매수 특이동향
드래곤플라이	6,150	29.88	드래곤플라이
포스코엡텍	3,790	22.06	- 스페셜포스 VR 개발 소식에 급등
미래컴퍼니	102,000	17.92	
에스티큐브	15,800	14.91	바이오리더스
데코앤이	687	13.55	- 영국 파이낸셜 타임즈의 아시아태평양 성장기대 기업 선정
바이오리더스	17,500	12.90	
에스에프씨	5,980	10.13	
웅진	3,015	10.04	

<일일 하락률 상위>

종목명	종가(원)	수익률(%)	매도 특이동향
위노바	135	-82.69	위노바
골든센추리	960	-17.24	- 상장폐지를 앞두고 정리매매 시작
에스맥	1,485	-16.10	
오성첨단소재	4,505	-13.53	레고켐바이오
제일약품	58,700	-11.46	- 지난해 연결기준 영업손실 98억원 기록
레고켐바이오	62,300	-10.49	
이디	783	-7.77	
세화아이엠씨	4,470	-7.45	

투자자별 매매동향(시가총액 1조 미만 종목 중)

구분	종목명	매수대금(백만)	구분	종목명	매도대금(백만)
	나스미디어	8,874.7		차바이오텍	-6,365.4
외국인	비에이치	7,943.5	외국인	세명전기	-5,749.6
순매수	텍셀네트컴	6,062.1	순매도	CMG제약	-3,753.8
상위	미래컴퍼니	5,666.6	상위	레고켐바이오	-3,661.7
	힐라코리아	3,790.3		녹십자랩셀	-2,626.7
구분	종목명	매수대금(백만)	구분	종목명	매도대금(백만)
	제이콘텐츠리	4,765.4		나스미디어	-9,072.3
기관	에스에프씨	3,395.7	기관	골든센추리	-4,192.6
순매수	네오팜	2,919.5	순매도	파트론	-2,452.9
상위	비에이치	2,858.3	상위	AK홀딩스	-2,086.1
	삼양식품	2,624.9		더존비즈온	-1,419.0
구분	종목명	매수대금(백만)	구분	종목명	매도대금(백만)
	제넥신	2,058.6		나스미디어	-8,848.5
연기금	게임빌	1,977.1	연기금	파트론	-1,597.7
순매수	세아제강	1,686.8	순매도	텔레칩스	-736.6
상위	삼양식품	1,658.1	상위	대덕GDS	-678.6
	동국제약	1,204.9		제주항공	-617.4
구분	종목명	매수대금(백만)	구분	종목명	매도대금(백만)
	오성첨단소재	9,904.6		비에이치	-10,847.8
개인	차바이오텍	6,578.8	개인	미래컴퍼니	-7,365.0
순매수	세명전기	5,757.9	순매도	제이콘텐츠리	-5,361.4
상위	에스맥	5,034.3	상위	힐라코리아	-4,926.7
	에스에프씨	4,612.9		텍셀네트컴	-4,848.8

주요 종목 수익률						
(CODE) 종목명	시가총액(억)	종가(원)	1D	1W	1M	YTD
(A083650) 비에이치아이	1,167	4,490	-2.39	-7.61	-5.57	15.42
(A014620) 성광벤드	3,546	12,400	-5.70	-1.20	-0.40	24.25
(A037460) 삼지전자	2,040	12,500	-3.85	-2.72	-20.38	53.00
(A179900) 유티아이	1,213	22,750	-1.09	2.25	-5.99	18.18
(A010170) 대한광통신	4,140	6,930	-1.42	-2.81	-6.85	5.00
(A218410) RFHIC	4,308	19,550	0.00	1.56	-5.33	16.37
(A215790) 이노인스트루먼트	2,265	2,255	5.37	3.44	-12.26	14.18
(A009450) 경동나비엔	7,784	61,100	1.83	-0.97	-3.02	19.10
(A045390) 대아티아이	1,316	1,850	-0.80	0.54	-2.89	4.23
(A145720) 덴티움	8,279	74,800	-0.13	2.33	4.91	20.06
(A054950) 제이브이엠	3,507	55,400	-2.12	0.00	-9.33	-3.48
(A041830) 인바디	5,645	41,250	-1.55	3.00	-6.14	2.87
(A141080) 레고캠바이오	6,582	62,300	-10.49	-1.42	-6.32	54.78
(A214450) 파마리서치프로덕트	5,841	61,700	-1.28	2.49	-9.00	4.75
(A237690) 에스티팜	7,462	40,000	-3.15	-5.77	-9.09	21.03

섹터별 주요 뉴스

<에너지>

<경기소비재>

- 사우디 석유 생산·수출 방침 영향 상승(뉴데일리경제)

- 올해 1분기 석유생산량 감소 합의 시 약속한 생산 쿼터보다 적게 유지

- 수출량도 700만 배럴 이하로 관리하기로 추진할 계획

시계·보석 싹쓸이, 다이금 창고 된 면세점(서울경제)

- 중국 관광객수 46% 줄었지만 객단가는 180% 증가

- 국내 업체 구매수량 제한 하지만 알바 고용해 구입 등 규제 피하는 상황

- 영국, 에너지 가격에 상한선 두는 법안 계획

- 올해 겨울부터 전기와 가스비 단가 제한하는 법안 상정할 예정

- 관세 상한 법안 통과되면 규제기관인 오프젼이 2020년까지 요금을 제한

기아차 인도 자동차시장 공략(광주일보)

- 지난해 4월 인도공장 건설 투자 계약 체결, 19년 하반기 완공 예정

- 인도 자동차 수요 지난해 370만대로 독일 제치고 세계 4위로 도약

<소재>

<필수소비재>

- 쌍용양회, 해안사 장점에 더해 슬래그시멘트 장악(뉴스웍스)

- 대한시멘트 인수로 슬래그시멘트 수평적 통합, 380억원 이익 증대 예상

- 내년에 신규 설비 투자에 따른 추가 원가절감 효과 150억원이 발생할 것

올해 중국 뷰티화장품산업 발전 동향(아주경제)

- 올해 중국 화장품시장 규모 4000억 위안 예상, 안정적 성장세 지속될 것

- 수입 화장품 관세 인하, 품목 시장별 경쟁 심화 예상

- POSCO, 준철연휴 이후 중국 철강가격 상승(etnews)

- 중국 고로업체 철광석 수요 증가와 정부 환경 보호 정책 지속될 전망

- 따라서 고품위 철광석(주로 수입산)에 대한 수요가 견고할 것

LG생활건강, 고가 브랜드 중국 등 글로벌 수요 확대(매일경제)

- 지난해 고가 제품 수요 성장해 '후'와 '숨'의 매출 각각 37.9%, 21.3% 증가

- 자체 브랜드 경쟁력을 강화해 화장품 부문 이익 기여도 70%로 확대

<산업재>

<헬스케어>

- 대우조선해양, LNG 운반선 2척 수주(연합뉴스)

- 오세아니아 지역 선주로부터 LNG 운반선 2척의 공사를 수주

- 계약금액은 3천943억원으로 2016년 연결기준 매출액의 3.1%에 해당

브릿지바이오, 혁신신약 'BBT-401' 미국 임상 가시화(데일리팜)

- 궤양성 대장염 혁신신약 후보물질 미국 1상이 오는 3월 실시 예정

- 현재 1차약제가 제한된 효력으로 약효가 뛰어난 1차약제 필요성 높음

- 현대중공업·대우조선, 7억2,000만달러 LNG선 수주 경쟁(울산매일)

- 수주전 대우조선도 참여하고 있으나, 현대중공업이 다소 우위에 있음

- 플렉스LNG, 현대중공업과 4척의 LNG선 건조 의향서 체결 앞두고 있음

엔지켐, 815억원 규모 MRI 조영제 수출계약(데일리팜)

- 계약금액은 2016년 매출액(218억원)의 373.4%에 해당하는 규모

- 2020년부터 2029년까지 미국 시장에 가도부트롤(Gadobutrol) 공급 예정

<금융>

<IT/통신>

- 지난해 증권사 순이익 3조8천억원, 10년만에 최대(EBN)

- 주식 거래대금 증가로 수수료 수익 전년보다 12.4% 증가

- 이에 반해 채권 관련 이익은 3조147억원으로 24.3% 감소

LG이노텍 추가 계속 올라, 2분기부터 실적 개선 예상(비즈니스포스트)

- 애플이 지난해보다 더 많은 아이폰 모델에 3D센싱모듈을 탑재할 것

- 하반기 신제품 스마트폰 출시에 힘입어 기관소재 영업이익률 높아질 것

- 미래에셋대우, 증권업계 최초로 자기자본 8조원 달성(이투데이)

- 7000억원 규모의 유상증자 마감, 공모 신주 '미래에셋대우2우'로 상장

- 총모집주수 1억4000만주, 청약 주수 1억2558만1311주, 90% 청약률 달성

LGD 대형 OLED 패널 하반기 턴어라운드(조선비즈)

- 감가상각 부담으로 지난해 연간 기준 4000억원대 적자 추정

- 내년 중국 광저우 공장 본격 가동하면 이익규모 늘어날 듯