

스몰캡 데일리 노트

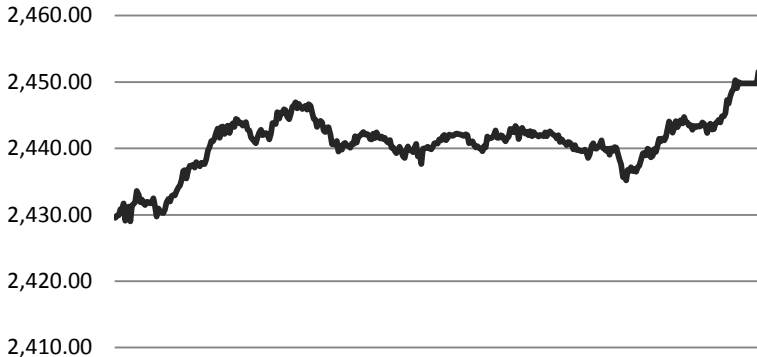
SK증권 스몰캡 (3773-8880, sa75you@sk.com)



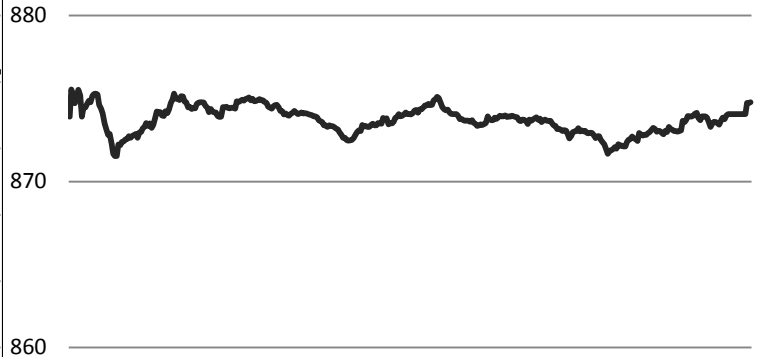
2018. 02. 26 (월)

Daily Market

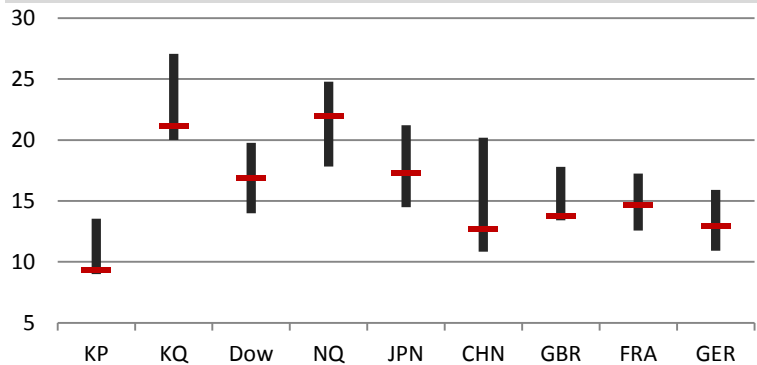
<전일 KOSPI 장중 동향>



<전일 KOSDAQ 장중 동향>

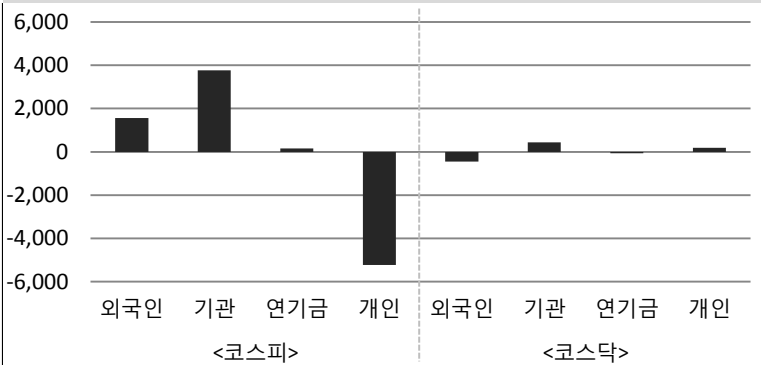


<국가별 3Y P/E Ratio>



<투자자별 순매수대금>

(단위 : 억원)

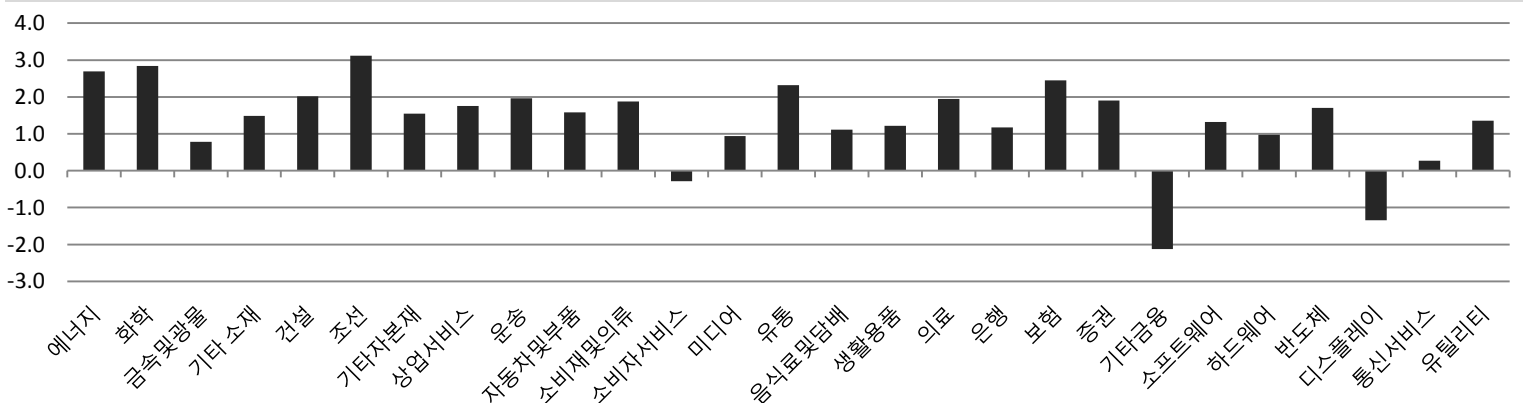


Sector

(단위 : %)	1D	1W	1M	YTD	1Y	3Y
에너지	2.68	3.47	-2.58	2.75	30.14	69.83
소재	1.70	2.24	-3.16	3.73	19.58	40.63
산업재	1.64	2.40	-3.60	5.10	1.56	-8.75
경기소비재	1.37	3.11	-4.59	-1.72	4.27	-1.04
필수소비재	1.12	3.54	-5.86	-3.18	8.91	11.37
의료	1.87	3.18	-3.11	15.57	86.23	139.56
금융	1.48	2.67	-4.04	4.79	23.52	30.18
IT	0.99	-1.20	-2.46	-4.23	24.86	52.04
통신서비스	0.33	-0.38	-11.45	-8.29	0.01	-8.24
유틸리티	1.35	3.01	-3.04	-7.20	-18.78	-24.13

<섹터별 일일 수익률>

(단위 : %)



Global Index						
(단위 : %)	증가(pt)	1D	1M	YTD	1Y	3Y
DOW	25,309.99	1.39	-3.59	2.39	21.56	38.88
NASDAQ	7,337.39	1.77	-1.05	6.29	25.53	47.72
Russell 2000	1,549.19	1.25	-3.15	0.89	11.09	25.43
EURO Stoxx Small	266.90	0.41	-3.93	0.24	16.95	16.39
FTSE Small Cap	5,727.30	0.29	-4.09	-3.12	7.85	26.03
Nikkei JASDAQ	4,093.49	0.50	-3.98	3.62	37.24	69.88
Chinext	1,668.83	-0.53	-7.97	-4.78	-13.91	-11.08

KOREA Index						
(단위 : %)	증가(pt)	1D	1M	YTD	1Y	3Y
KOSPI	2,451.52	1.54	-3.35	-0.65	16.32	24.54
KOSDAQ	874.78	0.52	-2.20	9.56	41.63	42.12
KOSPI 대형주	2,373.22	1.57	-3.93	-1.90	17.04	25.19
KOSPI 중형주	2,827.87	1.37	-2.99	3.39	11.09	18.23
KOSPI 소형주	2,199.22	0.27	1.03	8.15	6.17	19.47
K200 중소형주	1,122.64	1.37	-4.53	1.68	9.72	13.36
KOSDAQ 100	1,917.53	0.79	-5.32	9.37	59.69	44.82
KOSDAQ MID 300	775.77	0.16	-1.59	7.23	24.00	14.66
KOSDAQ Small	2,744.76	0.16	3.91	12.70	12.04	64.15

Market Comment

<글로벌 시황>

- ▷ 미국 - 금리 인상 우려 완화에 급등, 연준 보고서에서 미국 경제가 전반적으로 향상되고 있다고 평가
- ▷ 유럽 - 미국 연준이 기준금리를 예상보다 더 빠르게 올릴 수 있다는 우려로 혼조 마감
- ▷ 일본 - 전날 뉴욕 증시에서 다우지수가 상승하고 미국 장기 국채 금리가 하락한 영향으로 상승 마감
- ▷ 중국 - 부동산 관련주 주도로 2거래일 연속 급등, 중국 공산당 중앙위원회 정치국 상무위원회에서 특구 도시 개발 논의
- ▷ 한국 - 코스피지수는 외국인·기관외 동반 순매수로 열흘만에 2450선을 회복하며 상승 마감
코스닥지수는 오전 중 870선서 소폭 상승한 뒤 장 마감까지 평이한 흐름을 나타냄

<오늘의 이슈>

- ▷ 1월 무역수지 및 교역조건
- ▷ 文대통령, 北 고위급 대표단 면담 예정
- ▷ 한화 실적 발표 예정
- ▷ SG 보호예수 해제
- ▷ MWC 2018(현지시간)
- ▷ 미국, 연은 총재 연설(현지시간)
- ▷ 미국, 1월 신규주택매매(현지시간)
- ▷ 미국, 2월 달라스 연준 제조업 활동(현지시간)

<전일 주요 공시>

- ▷ 페이퍼코리아, 생산재개 - 외항로 1245(비용도동) 페이퍼코리아 공장, 생산재개 분야의 매출액 대비 22.7%
- ▷ 인스코비, 단일판매/공급계약 - 저압 AMI용 PLC모뎀 3종 공급, 계약금액 78억원, 매출액 대비 21.0%
- ▷ 동부건설, 단일판매/공급계약 - 고속국도 제14호선 함양-창녕간 건설공사, 계약금액 810억원, 매출액 대비 13.8%
- ▷ 한화테크윈, 매출액/손익구조 30% 이상 변경 - 연간 매출액 4조2천억원(YoY +19.8%), 영업이익 829억원(YoY -45.0%)
- ▷ 에넥스, 매출액/손익구조 30% 이상 변경 - 연간 매출액 4,345억원(YoY +10.3%), 영업이익 35억원(YoY +45.9%)
- ▷ 동아지질, 매출액/손익구조 30% 이상 변경 - 연간 매출액 3,351억원(YoY +3.7%), 영업이익 175억원(YoY +39.6%)
- ▷ 삼익악기, 매출액/손익구조 30% 이상 변경 - 연간 매출액 2,714억원(YoY +30.1%), 영업이익 109억원(YoY -18.1%)
- ▷ 서원, 매출액/손익구조 30% 이상 변경 - 연간 매출액 2,572억원(YoY +3.1%), 영업이익 123억원(YoY -2.4%)
- ▷ 세아알앤아이, 매출액/손익구조 30% 이상 변경 - 연간 매출액 85억원(YoY +67.0%), 영업이익 72억원(YoY +56.7%)
- ▷ KMH, 매출액/손익구조 30% 이상 변경 - 연간 매출액 2,048억원(YoY +28.5), 영업이익 359억원(YoY +33.8%)
- ▷ 성광벤드, 매출액/손익구조 30% 이상 변경 - 연간 매출액 1,457억원(YoY -28.2%), 영업이익 -186억원(YoY 적자전환)

일일 수익률(시가총액 1조 미만 종목 중)

<일일 상승률 상위>

종목명	종가(원)	수익률(%)	매수 특이동향
에스에프씨	5,900	26.88	에스에프씨
아프리카TV	26,750	22.15	
KPX생명과학	6,900	17.15	영인프런티어
영인프런티어	6,260	16.14	
바이오리더스	12,200	13.49	에코마케팅
휴맥스홀딩스	5,180	11.52	
에코마케팅	10,500	11.23	에코마케팅
알루코	4,320	10.77	

<일일 하락률 상위>

종목명	종가(원)	수익률(%)	매도 특이동향
제이스테판	545	-11.24	덕산네오룩스
덕산네오룩스	20,350	-10.35	
고려제약	12,400	-9.49	- 4분기 실적 감소로 하락
엠젠플러스	10,800	-9.24	
이상네트웍스	10,800	-8.09	
알파홀딩스	26,450	-7.36	
HB테크놀로지	3,805	-7.31	
와이디온라인	3,210	-7.23	

투자자별 매매동향(시가총액 1조 미만 종목 중)

구분	종목명	매수대금(백만)	구분	종목명	매도대금(백만)
외국인 순매수 상위	아프리카TV	5,171.7	외국인 순매도 상위	덕산네오룩스	-8,230.5
	힐라코리아	5,126.3		테스	-4,514.5
	삼진제약	3,298.5		텍셀네트컴	-4,096.5
	선데이토즈	3,242.2		AP시스템	-4,062.7
	대한해운	2,737.0		SKC코오롱PI	-3,788.8
구분	종목명	매수대금(백만)	구분	종목명	매도대금(백만)
기관 순매수 상위	경동도시가스	3,289.2	기관 순매도 상위	SKC코오롱PI	-5,575.5
	선데이토즈	3,154.6		금호타이어	-3,265.9
	제넥신	3,012.6		삼진제약	-2,933.6
	한올바이오파마	2,943.4		와이지-원	-2,769.8
	위메이드	2,930.1		힐라코리아	-1,989.3
구분	종목명	매수대금(백만)	구분	종목명	매도대금(백만)
연기금 순매수 상위	DB하이텍	1,362.1	연기금 순매도 상위	금호타이어	-1,281.0
	삼양식품	1,273.7		실리콘웍스	-1,178.1
	와이지-원	1,238.4		SKC코오롱PI	-1,121.9
	휴켄스	1,063.1		태웅	-1,077.7
	다우기술	1,031.4		모두투어	-999.7
구분	종목명	매수대금(백만)	구분	종목명	매도대금(백만)
개인 순매수 상위	SKC코오롱PI	9,255.6	개인 순매도 상위	선데이토즈	-6,406.2
	덕산네오룩스	8,184.0		대한해운	-5,155.4
	테스	5,382.0		아프리카TV	-4,922.4
	마크로젠	5,349.5		에이블씨엔씨	-3,340.9
	삼천당제약	4,656.6		덴티움	-3,183.8

주요 종목 수익률						
(CODE) 종목명	시가총액(억)	종가(원)	1D	1W	1M	YTD
(A083650) 비에이치아이	1,183	4,550	-1.09	5.08	4.84	16.97
(A014620) 성광벤드	3,718	13,000	2.77	6.56	8.79	30.26
(A037460) 삼지전자	2,154	13,200	1.15	2.72	-10.20	61.57
(A179900) 유티아이	1,248	23,400	2.63	10.12	-1.27	21.56
(A010170) 대한광통신	4,176	6,990	-1.41	-0.43	-6.30	5.91
(A218410) RFHIC	4,352	19,750	0.77	6.76	-3.42	17.56
(A215790) 이노인스트루먼트	2,185	2,175	0.69	6.10	-7.45	10.13
(A009450) 경동나비엔	7,644	60,000	0.33	-5.21	-0.50	16.96
(A045390) 대아티아이	1,363	1,915	-1.03	3.23	4.08	7.89
(A145720) 덴티움	8,291	74,900	2.60	8.87	4.90	20.22
(A054950) 제이브이엠	3,545	56,000	-0.53	-0.53	-10.40	-2.44
(A041830) 인바디	5,610	41,000	4.46	6.22	-5.53	2.24
(A141080) 레고캠바이오	7,141	67,600	0.60	3.68	11.74	67.95
(A214450) 파마리서치프로덕트	5,812	61,400	2.50	4.96	-8.36	4.24
(A237690) 에스티팜	7,714	41,350	0.00	1.47	-9.32	25.11

섹터별 주요 뉴스

<에너지>	<경기소비재>
<p>재생에너지 늘리는 EU, 한국도 에너지전환 가능성 ↑(디지털타임스)</p> <ul style="list-style-type: none"> - 유럽 전체 재생에너지의 전력생산 비중 '16년 29.8% → '17년 30.0% - 덴마크 무려 74%의 전기를 재생에너지로 생산, 전년대비 7% 증가 	<p>골프웨어 크리스F&C, IPO 행선지 '장고'(더벨)</p> <ul style="list-style-type: none"> - 3월 한국거래소에 상장 예비심사를 청구할 예정, 상반기 상장 전망 - 매출, 이익 규모 감안할 시 코스닥 시장보다 유가증권이 적합

LG-롯데-한화 석유화학 '빅3', 올해도 공격 경영(뉴데일리)	금타 정상화 난항 속 타이어업계 작년부진 씻어낸다(뉴스토마토)
<ul style="list-style-type: none"> - LG, 고부가사업 원료, 자동차전지 양산 및 역량, 소형-ESS전지 분야 투자 - 롯데, 북미 ECC 완공과 여수 NCC 증설에 집중 투자 	<ul style="list-style-type: none"> - 한국타이어미국 공장 가동 안정화, 4분기부터 흑자전환 가능할 것 - 넥센타이어 9월 체코 공장 완공되면 올해 글로벌 생산규모가 8% 증가

<소재>	<필수소비재>
<p>금호석유화학, 융합사업으로 新 성장동력(메트로)</p> <ul style="list-style-type: none"> - 합성고무·합성수지 소재와 융합해 사용하는 탄소나노튜브 활용도 상승 - 차세대 친환경 연료의 활용도 적극적으로 검토 중 	<p>임금인상 여파로 가정간편식 가격 6~9% 인상(강원일보)</p> <ul style="list-style-type: none"> - CJ제일제당, 햇반·스팸·냉동만두·어묵 등 가격을 3월1일부터 올릴 계획 - 동원F&B와 사조대림 등이 어묵제품 가격인상을 검토 중

미국 '철강 24% 일괄관세' 카드 부상에 최악상황은 벗어나나(서울경제)	한국 화장품, 사드 여파에도 중국서 '질주'(연합뉴스)
<ul style="list-style-type: none"> - 53% 고율관세 가능성 낮아졌기 때문에 최악은 면한 상황 - 국적 가리지 않고 일괄적으로 24% 관세 부과할 경우 국내 피해 감소 	<ul style="list-style-type: none"> - 1월 한국 화장품·스킨케어 제품 중국 수출 작년동기 대비 87% 증가 - 온라인 채널 통해 프리미엄 브랜드 제공하는 국내 기업 수혜 전망

<산업재>	<헬스케어>
<p>건설업계 “안전성을 더 높여라”(브릿지경제)</p> <ul style="list-style-type: none"> - 수익성 보다는 안정적인 이익 창출이 가능한 '임대주택관리' 사업 추진 - 1인가구 증가에 따른 주거 문화로 임대주택 시장 더욱 커질 것으로 전망 	<p>신라젠 펙사백, 신장암 대상 2상서 완전관해 1명 확인(데일리팜)</p> <ul style="list-style-type: none"> - 6주차에 질병통제율 76%와 63개월의 전체 생존기간 연장이 나타났음 - 안정성, 전체 반응을 등을 확인하는 임상 1b상이 진행될 예정

건설업 저성장에도 불구하고 건설기계시장 선방(건설경제)	씨젠, 연결매출 877억원, 최대 매출 기록(데일리팜)
<ul style="list-style-type: none"> - 굴삭기·지게차 등 주요품목 호조세로 작년 생산·판매시장 20% 성장 - 올해는 상반기 호조세가 하반기 둔화세 상쇄하는 '상고하저' 형태 예상 	<ul style="list-style-type: none"> - 차세대 분자진단 제품 올플렉스 고객사 2배 증가로 실적 개선 - 4분기 유럽 비롯한 전 지역 호흡기 감염증 제품 판매 급증

<금융>	<IT/통신>
<p>생보업계, 줄어드는 수입보험료 대응책 고심(한국보험신문)</p> <ul style="list-style-type: none"> - 지난해 실적은 금리인상·주식시장 호황 따른 투자수익 등 일시적인 수익 - 헬스케어 서비스가 새로운 돌파구인데 규제가 많고 장벽이 높음 	<p>삼성, 작년 미국 보호무역 대응에 로비자금 350만달러(글로벌이코노믹)</p> <ul style="list-style-type: none"> - 전년의 164만 달러의 2배 이상에 달하는 액수로 역대 최고치 기록 - 한·미 FTA와 NAFTA 관련한 무역 관련 사안 전체 110건 가운데 18건

일본 생보업계, 4월부터 사망보험 보험료 인하(한국보험신문)	반도체 수출 올해도 호조(연합뉴스)
<ul style="list-style-type: none"> - 닛세이는 11년 만에 최대 20% 정도 인하할 것으로 예상됨 - 건강수명 늘면서 사망보험금 줄어든 추세 반영하여 보험료 인하 	<ul style="list-style-type: none"> - 국내 월 반도체 수출액 상반기 중 100억 달러 돌파할 전망 - 1월 한국 반도체 수출액 전년 동기보다 53.8% 증가한 98억6천만 달러