

스몰캡 데일리 노트

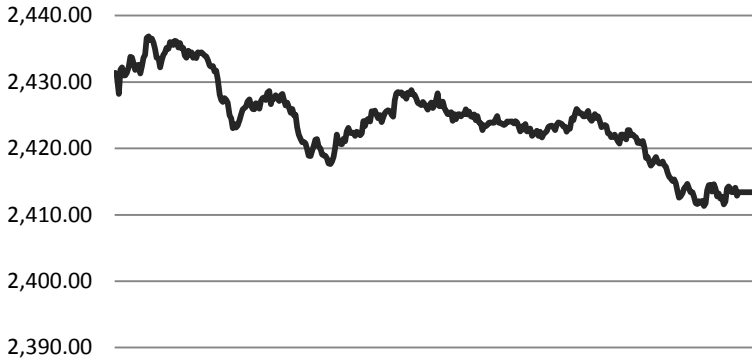
SK증권 스몰캡 (3773-8880, sa75you@sk.com)



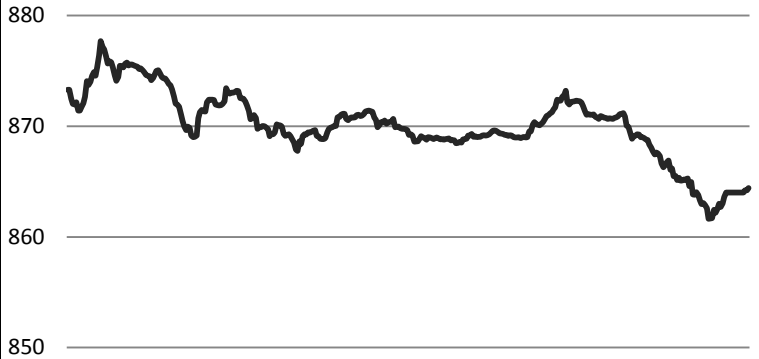
2018. 02. 21 (수)

Daily Market

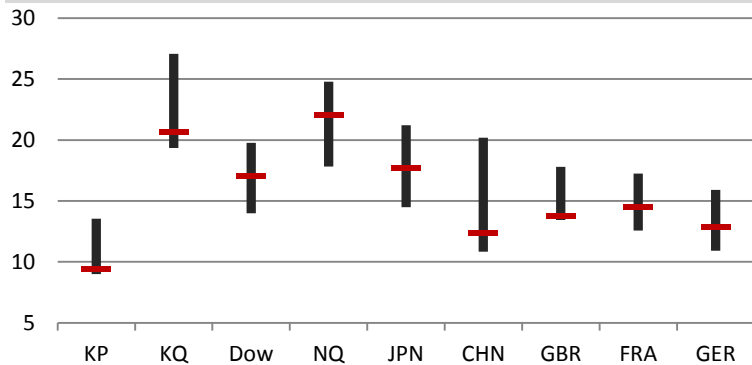
<전일 KOSPI 장중 동향>



<전일 KOSDAQ 장중 동향>

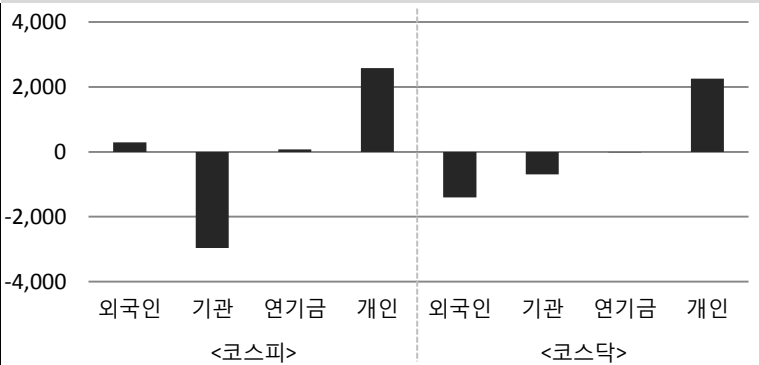


<국가별 3Y P/E Ratio>



<투자자별 순매수대금>

(단위 : 억원)

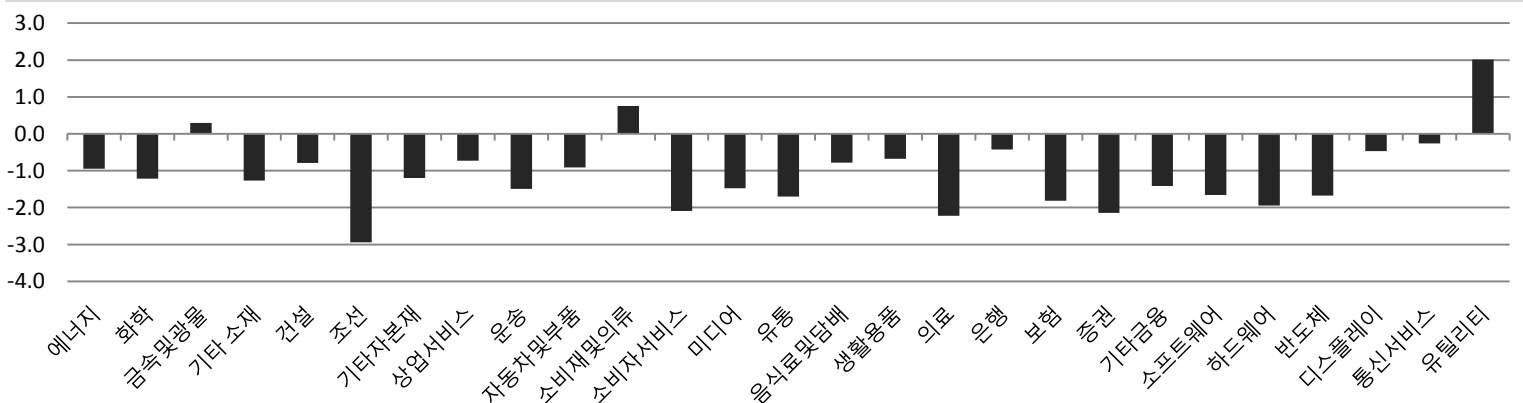


Sector

(단위 : %)	1D	1W	1M	YTD	1Y	3Y
에너지	-0.94	2.12	-0.91	1.25	28.71	68.85
소재	-0.52	2.41	-3.83	2.69	19.44	40.15
산업재	-1.15	2.61	-3.49	3.92	2.42	-9.43
경기소비재	-0.77	1.19	-6.04	-3.84	2.45	-2.46
필수소비재	-0.68	0.01	-8.00	-6.21	4.91	9.41
의료	-1.93	4.04	-2.27	12.80	82.37	139.22
금융	-1.02	1.25	-3.87	3.44	23.20	29.05
IT	-1.63	0.33	-3.50	-4.93	25.45	50.26
통신서비스	-0.27	1.62	-12.04	-7.49	3.26	-7.54
유틸리티	1.96	1.91	-3.09	-7.31	-18.32	-23.18

<섹터별 일일 수익률>

(단위 : %)



Global Index						
(단위 : %)	증가(pt)	1D	1M	YTD	1Y	3Y
DOW	24,964.75	-1.01	-4.25	0.99	20.35	37.62
NASDAQ	7,234.31	-0.07	-1.39	4.79	23.33	45.97
Russell 2000	1,529.99	-0.88	-4.23	-0.36	8.48	24.21
EURO Stoxx Small	266.40	0.38	-4.27	0.05	15.28	18.18
FTSE Small Cap	5,700.55	-0.69	-4.93	-3.57	6.49	26.27
Nikkei JASDAQ	4,045.06	0.56	-2.99	2.39	36.70	69.35
Chinext	1,646.77	0.00	-4.71	-6.04	-14.28	-13.07

KOREA Index						
(단위 : %)	증가(pt)	1D	1M	YTD	1Y	3Y
KOSPI	2,415.12	-1.13	-4.17	-2.12	15.87	23.13
KOSDAQ	864.41	-1.30	-1.77	8.27	39.43	41.92
KOSPI 대형주	2,340.48	-1.14	-4.83	-3.25	16.73	23.66
KOSPI 중형주	2,791.23	-0.90	-2.59	2.05	11.01	18.00
KOSPI 소형주	2,185.16	0.07	1.66	7.46	5.57	19.49
K200 중소형주	1,105.20	-0.92	-3.98	0.10	9.04	12.46
KOSDAQ 100	1,895.52	-2.09	-4.70	8.12	58.42	45.13
KOSDAQ MID 300	769.06	-0.97	-1.02	6.30	21.47	14.66
KOSDAQ Small	2,712.72	0.19	4.14	11.39	10.12	63.09

Market Comment

<글로벌 시황>

- ▷ 미국 - 월마트 주가 하락과 금리인상 우려 등이 작용하며 일제히 하락 마감

▷ 유럽 - 유로약세로 유럽 수출 기업 해외경쟁력에 대한 기대감으로 상승 마감

▷ 일본 - 차익 실현 매도세에 하락 마감, 전날 휴장한 뉴욕 증시가 20일 하락할 것으로 전망돼 투자심리 악화

▷ 중국 - 춘제로 휴장

▷ 한국 - 미국 증시가 휴장인 가운데 유럽 증시의 하락이 투자심리에 부정적인 영향으로 코스피와 코스닥 지수 하락 마감

전기·전자, 금융 등 시가총액 상위 종목으로 금융투자, 국가지자체의 프로그램 매도가 집중됨

<오늘의 이슈>

- ▷ 중국 증시 휴장

▷ 1월 생산자물가지수

▷ 한-중미 FTA 서명식

▷ 삼성화재/코오롱 실적발표 예정

▷ 엔지켐생명과학 신규상장 예정

▷ 미국, 1월 FOMC 의사록 공개(현지시간)

▷ 미국, 2월 합성 PMI 잠정치(현지시간)

▷ 유럽, 2월 PMI(예비치)

▷ 영국, 1월 실업률(현지시간)

▷ 일본, 12월 전산업지수

<전일 주요 공시>

- ▷ 휴온스, 특허권 취득 - RGD 모티프 함유 펩티드, 단편 포함하는 화상·녹내장 치료, 피부 주름 개선 및 발모 촉진용 조성물

▷ 차바이오텍, 특허권 취득 - 폐암세포의 분리 및 증식 방법

▷ 대한해운, 단일판매/공급계약 체결 - 장기화물운송, 계약금액 6,497억원, 매출액 대비 120.3%

▷ 디이엔티, 단일판매/공급계약 체결 - OLED 제조장비, 계약금액 129억원, 매출액 대비 28.5%

▷ 제이스텍, 매출액/손익구조 30% 이상 변경 - 연간 매출액 5,708억원(YoY +278.5%), 영업이익 1,006억원(YoY +493.2%)

▷ 미래컴퍼니, 매출액/손익구조 30% 이상 변경 - 연간 매출액 1,815억원(YoY +125.6%), 영업이익 372억원(YoY +552.4%)

▷ ISC, 매출액/손익구조 30% 이상 변경 - 연간 매출액 1,156억원(YoY +23.5%), 영업이익 239억원(YoY +121.7%)

▷ 비엠티, 매출액/손익구조 30% 이상 변경 - 연간 매출액 636억원(YoY +54.7%), 영업이익 60억원(YoY 흑자전환)

▷ 셀바스헬스케어, 매출액/손익구조 30% 이상 변경 - 연간 매출액 296억원(YoY +28.1%), 영업이익 1.6억원(YoY 흑자전환)

▷ 퓨처켐, 매출액/손익구조 30% 이상 변경 - 연간 매출액 30억원(YoY +84.5%), 영업이익 -45억원(YoY -16.6%)

▷ 인스코비, 회사합병 결정 - 아이엔에스 흡수합병, 목적은 경영 효율성 증대 및 기업가치 제고

일일 수익률(시가총액 1조 미만 종목 중)

<일일 상승률 상위>

종목명	종가(원)	수익률(%)	매수 특이동향
씨니전자	4,290	30.00	씨니전자, 안랩
골든브릿지증권	2,235	29.94	
에스티큐브	14,200	29.68	
안랩	79,100	25.56	골든브릿지증권
모헨즈	9,110	24.97	
동성제약	21,300	19.66	
나노캠텍	4,215	19.41	
동화약품	12,050	13.15	

<일일 하락률 상위>

종목명	종가(원)	수익률(%)	매도 특이동향
삼천당제약	37,500	-17.58	
액션스퀘어	8,470	-16.55	
디에이치피코리아	10,200	-12.45	
씨트리	8,910	-7.95	
썸에이지	4,895	-7.29	
신세계 I&C	154,000	-7.23	
이엠코리아	4,120	-7.10	
황금에스티	11,850	-7.06	

투자자별 매매동향(시가총액 1조 미만 종목 중)

구분	종목명	매수대금(백만)	구분	종목명	매도대금(백만)
외국인 순매수 상위	제넥신	5,535.9	외국인 순매도 상위	차바이오텍	-21,012.1
	동성제약	3,911.6		삼천당제약	-12,159.4
	신풍제약	3,433.1		SKC코오롱PI	-6,429.3
	한올바이오파마	3,149.2		네이처셀	-5,358.9
	에프티이앤이	3,089.5		텍셀네트컴	-2,864.1
구분	종목명	매수대금(백만)	구분	종목명	매도대금(백만)
기관 순매수 상위	이녹스첨단소재	7,247.5	기관 순매도 상위	네이처셀	-12,887.2
	제넥신	5,371.7		신풍제약	-6,953.6
	덕산네오룩스	2,498.4		안랩	-4,738.2
	선데이토즈	2,062.1		텍셀네트컴	-4,496.8
	팜트론	1,914.5		삼천당제약	-2,574.2
구분	종목명	매수대금(백만)	구분	종목명	매도대금(백만)
연기금 순매수 상위	이녹스첨단소재	1,546.0	연기금 순매도 상위	텍셀네트컴	-1,332.6
	더블유게임즈	1,147.2		대한해운	-1,065.5
	한전기술	719.4		에스엠	-782.4
	경동나비엔	625.1		대신증권	-747.1
	위메이드	600.5		대웅	-711.3
구분	종목명	매수대금(백만)	구분	종목명	매도대금(백만)
개인 순매수 상위	차바이오텍	22,110.3	개인 순매도 상위	이녹스첨단소재	-8,935.9
	네이처셀	17,130.3		제넥신	-6,925.7
	삼천당제약	14,805.2		한올바이오파마	-3,230.3
	텍셀네트컴	10,556.8		덴티움	-3,038.1
	안랩	6,760.0		에프티이앤이	-2,896.6

주요 종목 수익률

(CODE) 종목명	시가총액(억)	종가(원)	1D	1W	1M	YTD
(A083650) 비에이치아이	1,264	4,860	10.58	18.10	9.58	24.94
(A014620) 성광벤드	3,589	12,550	-3.09	4.15	8.19	25.75
(A037460) 삼지전자	2,097	12,850	-0.77	3.21	-14.33	57.28
(A179900) 유티아이	1,186	22,250	4.46	5.95	-6.32	15.58
(A010170) 대한광통신	4,260	7,130	-0.70	2.30	-0.42	8.03
(A218410) RFHIC	4,242	19,250	-0.26	4.62	-0.26	14.58
(A215790) 이노인스트루먼트	2,190	2,180	3.81	5.06	-9.17	10.38
(A009450) 경동나비엔	7,860	61,700	-0.16	-0.16	7.30	20.27
(A045390) 대아티아이	1,309	1,840	-1.34	-4.42	1.38	3.66
(A145720) 덴티움	8,091	73,100	0.83	5.79	7.34	17.34
(A054950) 제이브이엠	3,507	55,400	-2.81	0.18	-10.06	-3.48
(A041830) 인바디	5,480	40,050	-0.87	4.84	-3.84	-0.12
(A141080) 레고캠바이오	6,677	63,200	-5.81	3.78	6.58	57.02
(A214450) 파마리서치프로덕트	5,699	60,200	-2.43	5.24	-9.20	2.21
(A237690) 에스티팜	7,919	42,450	-1.39	8.29	-6.08	28.44

섹터별 주요 뉴스

<에너지> <경기소비재>

- 日 재생에너지 확대, 해상풍력발전 촉진구역 지정 추진(연합뉴스)

 - 제철할 법안에서 사업자의 사업 기한 최장 30년으로 제시
 - 재생에너지 발전 비율 현재 15%에서 '30년도에는 22~24% 계획
- 연휴기간 마트보다 백화점 발길 늘어(뉴스시)

 - 마트와 달리 행사-공연 통해 고객 확보, 매출 증가로 이어짐
 - 김영란법 개정 영향으로 선물세트 매출 지난해보다 대폭 증가

- 中, 미국에 태양광 패널 11배 물량 폭격(머니투데이)

 - 美 태양광 패널 무역 보호조치 피해 '17년 4분기 11배 수출
 - 이번 조치 태양광 셀 2.5GW 규모 미만의 물량에 대해서는 적용되지 않음
- 확장 본능 꺾인 롯데쇼핑(인베스트조선)

 - 오토티스크와 업황 악화, 해외 사업 부진에 2년만에 적자 전환
 - 반면 신세계는 온라인 사업 위한 신규 법인, 1조원 외부 투자 유치 확정

<소재> <필수소비재>

- CNN, "철강관세 물리면 미국 경제에도 부작용"(노컷뉴스)

 - 수입이 줄어드는 만큼 물량을 미국 내에서 대체하려면 시간과 비용 클 것
 - 관세 부과로 철강 원재료로 쓰는 미국산 제품 가격 상승해 경쟁력 하락
- 주춤했던 화장품, 중국 수출 회복 신호탄(머니투데이)

 - 지난달 중국 화장품 수출액 1618억으로 전년 동기 대비 92.9% 증가
 - 아모레퍼시픽 '설화수'를, LG생활건강 '후'를 앞세워 매장 확대 계획

- 정유·화학, 견조한 정제마진·PVC 강세(뉴스핌)

 - 정제마진 안정적인 수준, 주요 전망기관 석유수요 전망치가 상향됨
 - PVC가격 2015년 이후 가장 높은 수준, TDI 가격 조정 우려 낮아지고 있음
- 화장품 제조업체 위기탈피 전략 고심(데일리안)

 - 한국콜마 제약부문 무균제 생산 본격화할 계획, CMO 사업 확대 추진
 - 코스맥스 지난해 인수한 미국 화장품 제조업체 누월드로 해외사업 확대

<산업재> <헬스케어>

- GM 등 빅3 떠난 호주 수소시장에서 한국차 판매 증가

 - 기아자동차, 지난해 전년 대비 28.3% 증가한 5만2511대 판매
 - 빅3 철수로 수입차 시장으로 바뀌어 애프터마켓 부품 수요 증가 예상
- SK케미칼 대상포진백신, 출시 두달만 50억원 돌파(데일리팜)

 - 올해 국내 대상포진백신 시장 규모 1000억원 전망, 점유율 50% 목표 중
 - 일반 병의원 제품 요청 증가와 종합병원으로 공급 추진되어 공장 풀가동

- 산업은행, 대우건설 가치 제고 후 재매각 추진 방침(YTN)

 - 당분간 기업가치를 높이고 시장신뢰를 회복 추진
 - 재매각 시점은 늦어도 펀드 만기 시점인 내년 7월 이전이 될 것으로 예상
- '셀프헬스케어' 상품 매출 68% 증가(데일리팜)

 - 건강식품, 유산균, 자세교정용품 2015년부터 매년 20% 이상씩 성장
 - 올리브영 슬리밍, 비타민 매출 70% 늘며 건강 카테고리 매출 신장 견인

<금융> <IT/통신>

- 작년 손보사 저축성보험 '현상유지', 보장성보험 2년 연속 감소(이투데이)

 - 보장성보험의 신계약 초회보험료 지난해 4,492억원, 전년대비 0.3% 감소
 - 업계는 관련 시장 자체가 포화상태이기 때문이라고 설명
- 삼성전자, EUV 투입 신규 공장 건설(아이뉴스)

 - 극자외선 노광장비 전용 생산라인으로 반도체위탁생산 경쟁력 강화 추진
 - 대만 업체들이 두각 나타내고 있는 파운드리 시장에서 TSMC 추격 전략

- 치아보험 '출혈경쟁'(헤럴드경제)

 - 메리츠화재 '17년 11월 '메리츠 치아보험' 출시 이후 과도한 마케팅 시작
 - 과도한 마케팅 경쟁으로 불완전판매와 손해율 급등 가능성 높아짐
- KT-삼성전자-퀄컴, 국제표준 기반 5G 데이터 통신 성공(연합뉴스)

 - 이를 통해 5G 상용화에 가까운 기술 수준을 검증할 수 있었음
 - 내년 예정인 5G NR 상용망 구축과 멀티모드 스마트폰 적기 출시에 기여