

스몰캡 데일리 노트

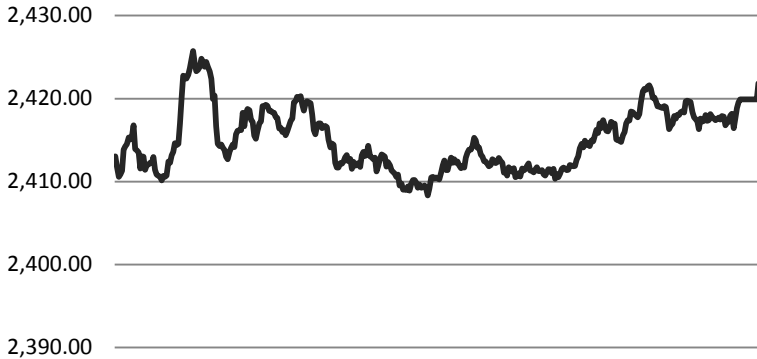
SK증권 스몰캡 (3773-8880, sa75you@sk.com)



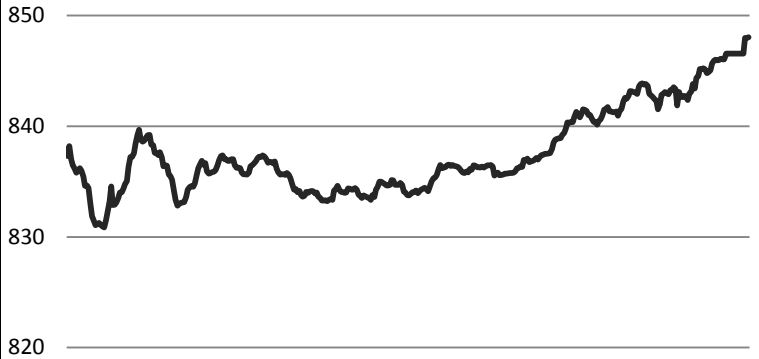
2018. 02. 19 (월)

Daily Market

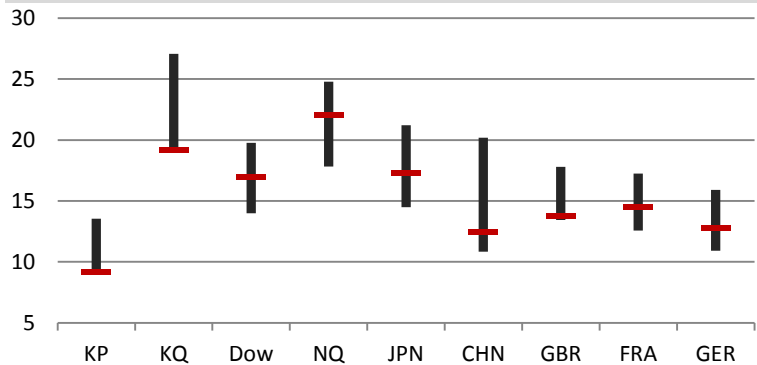
<전일 KOSPI 장중 동향>



<전일 KOSDAQ 장중 동향>

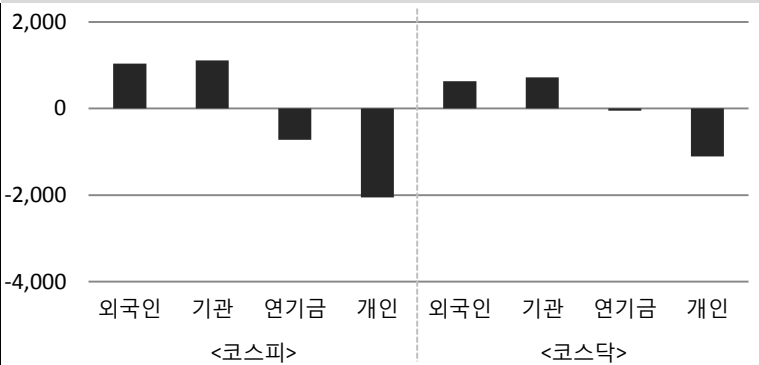


<국가별 3Y P/E Ratio>



<투자자별 순매수대금>

(단위 : 억원)

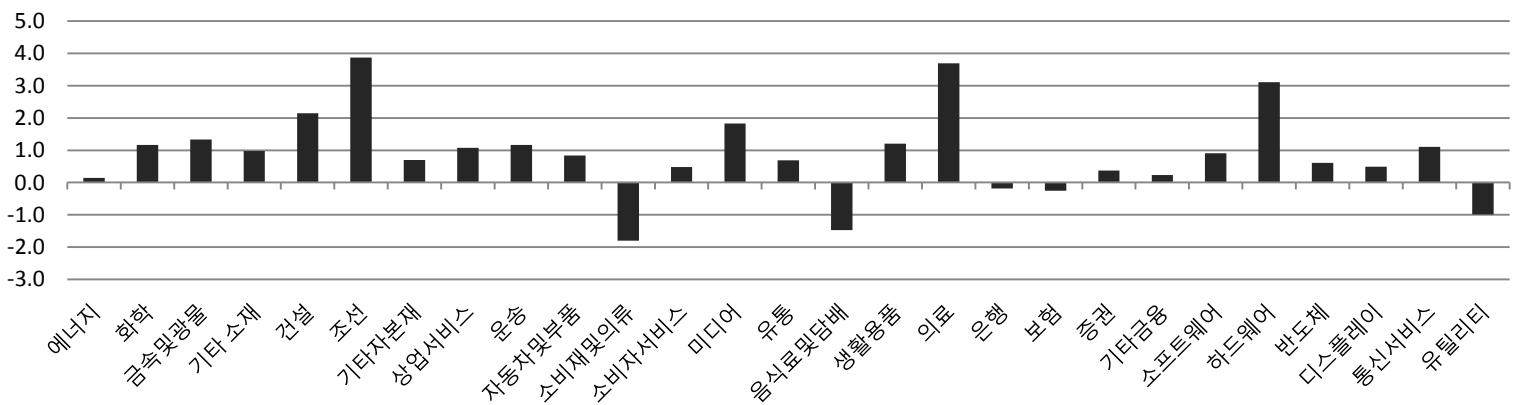


Sector

(단위 : %)	1D	1W	1M	YTD	1Y	3Y
에너지	0.15	-1.10	-4.15	-0.69	24.52	65.61
소재	1.19	0.31	-5.19	1.46	17.33	38.95
산업재	1.34	-1.21	-3.82	2.64	0.13	-9.67
경기소비재	0.30	-3.11	-3.41	-4.68	3.56	-2.50
필수소비재	-0.28	-2.17	-5.62	-6.49	4.62	7.86
의료	3.31	5.03	-6.52	12.01	83.98	142.20
금융	-0.10	-0.70	-4.04	2.07	18.37	26.92
IT	2.29	5.12	-0.20	-3.07	31.13	53.66
통신서비스	1.12	-1.46	-8.92	-7.94	1.70	-7.47
유틸리티	-0.95	-5.93	-8.04	-9.91	-17.53	-27.37

<섹터별 일일 수익률>

(단위 : %)



Global Index						
(단위 : %)	증가(pt)	1D	1M	YTD	1Y	3Y
DOW	25,219.38	0.08	-3.27	2.02	22.28	40.22
NASDAQ	7,239.47	-0.23	-1.32	4.87	23.99	47.00
Russell 2000	1,543.55	0.41	-3.38	0.52	10.26	25.71
EURO Stoxx Small	266.19	1.16	-4.35	-0.03	15.95	18.20
FTSE Small Cap	5,763.98	1.20	-3.87	-2.50	7.80	27.90
Nikkei JASDAQ	3,934.15	1.39	-5.65	-0.41	34.57	65.18
Chinext	1,646.77	-0.11	-4.71	-6.04	-12.54	-13.07

KOREA Index						
(단위 : %)	증가(pt)	1D	1M	YTD	1Y	3Y
KOSPI	2,421.83	1.11	-2.99	-1.85	16.74	23.72
KOSDAQ	848.03	2.25	-2.87	6.21	38.67	39.46
KOSPI 대형주	2,353.55	1.20	-3.52	-2.71	18.19	24.42
KOSPI 중형주	2,766.28	0.24	-2.03	1.14	8.82	17.27
KOSPI 소형주	2,145.71	0.47	2.01	5.52	4.22	18.29
K200 중소형주	1,092.24	0.29	-5.41	-1.07	6.35	11.66
KOSDAQ 100	1,873.03	3.12	-6.85	6.83	58.60	44.04
KOSDAQ MID 300	756.28	1.70	2.23	4.53	21.56	12.75
KOSDAQ Small	2,651.45	1.16	5.98	8.87	8.63	60.30

Market Comment

<글로벌 시황>

- ▷ 미국 - 연휴 전 이익확정 매물에 혼조 마감, 트럼프 행정부의 러시아와 내통 의혹을 둘러싼 정치 리스크 우려

▷ 유럽 - 대내외 경제지표 호조에 상승 마감, 유로존의 작년 4분기 GDP 성장률 각각 0.6% 기록

▷ 일본 - 엔고에도 불구하고 전세계적으로 위험자산 투자심리가 회복돼 상승 마감

▷ 중국 - 춘제 앞둔 관망세 속 상하이종합 3거래일째 상승, 증시 조정 압력이 해소됐으며 휴장 이후의 장세는 긍정적

▷ 한국 - 외국인과 기관의 매수세로 2,420선 안착, 외국인 투자자 최근 2거래일 연속 코스피에서 순매수 기록

로데그루주는 신동빈 회장의 법정구속 충격으로 동반 하락세

<오늘의 이슈>

- ▷ 미국, 중국, 홍콩, 대만 증시 휴장

▷ 일본, 1월 무역수지(예비치)

▷ 넵튠/나노메딕스/지트리비엔티 보호예수 해제

▷ 강스템바이오텍/텔레필드/트레이스 추가상장(CB전환)

▷ 루트로닉 추가상장(주식전환)

▷ 대원제약 권리락(무상증자)

<전일 주요 공시>

- ▷ 셀트리온, 투자판단 관련 주요경영사항 - 허쥔마(허셉틴 바이오시밀러) 유럽연합 집행위원회 최종 판매허가 획득

▷ 카카오게임즈, 유상증자결정 - 901,132주, 1주당 액면가액 100원, 운영자금 1,400억원

▷ BGF, 자본잠식 50% 이상/매출액 50억원 미만 사실 발생 - 재화 판매 및 용역 제공금액(브랜드 로열티 및 배당수익 제외) 기준

▷ CJ제일제당, 회사합병 결정 - 영우냉동식품 흡수합병, 목적: 인적, 물적 자원을 결합하여 영업 및 경영 효율성 증대

▷ AP위성, 단일판매/공급계약 체결 - 위성휴대폰(모델명 XT-Lite) 납품, 계약금액 54억원, 매출액 대비 21.7%

▷ 원익IPS, 단일판매/공급계약 체결 - 반도체 제조장비, 계약금액 478억원, 매출액 대비 19.6%

▷ 신화콘텍, 매출액/손익구조 30% 이상 변경 - 연간 매출액 553억원(YoY +57.2%), 영업이익 99억원(YoY +1,028.8%)

▷ 예스티, 매출액/손익구조 30% 이상 변경 - 연간 매출액 1,504억원(YoY +185.4%), 영업이익 159억원(YoY +421.2%)

▷ 메디톡스, 매출액/손익구조 30% 이상 변경 - 연간 매출액 1,812억원(YoY +36.0%), 영업이익 902억원(YoY +19.9%)

▷ 삼천리자전거, 매출액/손익구조 30% 이상 변경 - 연간 매출액 1,111억원(YoY -22.2%), 영업이익 2억5천만원(YoY -95.6%)

▷ 한국항공우주, 매출액/손익구조 30% 이상 변경 - 연간 매출액 2조원(YoY -30.8%), 영업이익 -1,972억원(YoY 적자전환)

일일 수익률(시가총액 1조 미만 종목 중)

<일일 상승률 상위>

종목명	증가(원)	수익률(%)	매수 특이동향
에스티큐브	10,850	29.94	에스티큐브
고려시멘트	2,225	29.74	- 개발중인 난치성 암 치료 항체물질 부각
씨트리	9,400	27.20	
대한해운	31,650	16.15	씨트리
에이텍	14,700	13.95	- 치매 치료제 엑셀씨 매출 급증 소식에 급등
알파홀딩스	31,300	13.82	
평화홀딩스	8,200	13.10	대한해운
신세계 I&C	158,000	12.86	- SM상선, 연결실적 제외 효과에 대한 기대감 상승

<일일 하락률 상위>

종목명	증가(원)	수익률(%)	매도 특이동향
골든센추리	1,310	-23.84	코스메카코리아
우진비앤지	4,055	-10.58	- 작년 영업이익 109억원, 전년 동기대비 16.7% 감소
코스메카코리아	57,800	-10.39	
F&F	37,000	-8.07	한국콜마홀딩스
이상네트웍스	12,800	-7.58	- 한국콜마의 제약부문 증설에 따른 비용 증가 소식에 하락
한국콜마홀딩스	44,750	-6.28	
인디에프	1,570	-5.99	롯데관광개발
롯데관광개발	13,600	-5.88	- 롯데그룹의 오너리스크로 인해 하락

투자자별 매매동향(시가총액 1조 미만 종목 중)

구분	종목명	매수대금(백만)	구분	종목명	매도대금(백만)
외국인 순매수 상위	대한해운	5,446.6	외국인 순매도 상위	삼천당제약	-4,081.7
	한올바이오파마	5,039.3		인콘	-1,529.7
	텍셀네트컴	3,715.6		KG이니시스	-1,463.0
	차바이오텍	2,976.8		DB하이텍	-1,320.0
	비에이치	2,862.3		제낙스	-1,209.2
구분	종목명	매수대금(백만)	구분	종목명	매도대금(백만)
기관 순매수 상위	경동나비엔	4,164.0	기관 순매도 상위	한국콜마홀딩스	-2,959.4
	대한해운	4,059.2		한섬	-2,584.1
	테라세미콘	2,774.2		LG하우시스	-2,510.4
	SKC코오롱PI	2,660.5		동원산업	-2,275.3
	레고캠바이오	2,648.5		애경유화	-2,151.7
구분	종목명	매수대금(백만)	구분	종목명	매도대금(백만)
연기금 순매수 상위	셀바이오텍	1,523.7	연기금 순매도 상위	애경유화	-2,102.6
	대한해운	1,372.5		한국전자금융	-1,818.9
	제주항공	1,337.4		한국콜마홀딩스	-1,550.5
	신세계 I&C	1,232.0		우신시스템	-1,472.7
	제이콘텐츠리	1,115.8		디와이파워	-1,425.2
구분	종목명	매수대금(백만)	구분	종목명	매도대금(백만)
개인 순매수 상위	삼천당제약	4,199.1	개인 순매도 상위	대한해운	-9,313.7
	한국콜마홀딩스	3,357.3		비에이치	-5,365.2
	F&F	3,094.5		경동나비엔	-4,946.0
	KG이니시스	2,930.8		한올바이오파마	-4,199.7
	LG하우시스	2,747.7		차바이오텍	-4,017.2

주요 종목 수익률						
(CODE) 종목명	시가총액(억)	종가(원)	1D	1W	1M	YTD
(A083650) 비에이치아이	1,126	4,330	5.22	-3.35	6.91	11.31
(A014620) 성광벤드	3,489	12,200	1.24	-4.31	4.72	22.24
(A037460) 삼지전자	2,097	12,850	3.21	8.90	8.90	57.28
(A179900) 유티아이	1,133	21,250	1.19	0.24	-12.91	10.39
(A010170) 대한광통신	4,194	7,020	0.72	6.20	-5.14	6.36
(A218410) RFHIC	4,077	18,500	0.54	9.47	3.93	10.12
(A215790) 이노인스트루먼트	2,059	2,050	-1.20	-3.76	-12.21	3.80
(A009450) 경동나비엔	8,064	63,300	2.43	0.48	22.44	23.39
(A045390) 대아티아이	1,320	1,855	-3.64	4.80	3.34	4.51
(A145720) 덴티움	7,615	68,800	-0.43	7.17	3.93	10.43
(A054950) 제이브이엠	3,564	56,300	1.81	-2.09	2.18	-1.92
(A041830) 인바디	5,282	38,600	1.05	-1.66	-3.62	-3.74
(A141080) 레고캠바이오	6,888	65,200	7.06	25.38	55.42	61.99
(A214450) 파마리서치프로덕트	5,538	58,500	2.27	5.41	-14.47	-0.68
(A237690) 에스티팜	7,602	40,750	3.95	7.24	9.10	23.30

섹터별 주요 뉴스	
<에너지>	<경기소비재>

에너지 전환 정책에도 지난해 국내 석탄발전량 역대 최고(아주경제)	시내면세점 준절 특수는 없다, 돌아오지 않는 '유커'(한스경제)
- 석탄발전 전체 비중 지난해 43.2%를 기록, 전년보다 3.6%p 상승	- 지난해 중국인 관광객 400만명, 2016년과 비교해 48.3% 급감한 수치
- 계획예방정지로 멈춰 선 원전, 지난해 신규 석탄 발전설비로 비중 증가	- 중국 정부, 크로즈와 전세기 등 많은 인구 유입 가능한 상품 풀지 않은 상황

'이차전지·연료전지·태양전지' 거침없는 성장세(넥스트데일리)	실직한파 유통주, 주가도 공공(파이낸셜뉴스)
- 리튬이온 2차전지 출하량 '16년 부터 '20년까지 연평균 48.3% 성장 전망	- 롯데하이마트, '17년 4분기 인건비 및 판촉비 증가 등으로 수익성 부진
- 전기차 고용량 중대형 전지 수요 증가와 소형 전지 확대 적용으로 인한 수요	- 이마트, 노브랜드 공격적 출점과 추석연휴 효과가 기존 할인점 손익에 악영향

<소재>	<필수소비재>
한화종합화학 지분 인수전, 베인·한투파트너스 등 '4파전'(한국경제)	맞춤형 화장품 도입 주장한 화장품 업계, 발 빠는 이유는?(뉴시스)
- 한화종합화학 지분 24.1%로 1조원대 중반 예상	- 국내 화장품 시장, 소비자 선택폭이 넓어 맞춤형 화장품 니즈가 크지 않음
- '22년까지 상장하거나 한화그룹이 해당 연도 EBITDA 11배 되사오는 풋옵션	- 조제자 자격시험 제도가 도입되는 등 예상보다 까다로워져 업계에 부담

롯데정밀화학, 삼성간판 폐고 월월(매일경제)	SK케미칼 화장품 용기 중서 점유율 1위(매일경제)
- 사업 구조조정 효과와 다품종 소량생산으로 올해 사상 최대 영업이익 전망	- 지난해 SK케미칼 PETG 소재 매출 630억원, 전년 대비 15% 증가
- 수익성 낮은 사업 정리, 롯데케미칼과 제품군 겹치지 않는 분업 구조 유지	- 中 화장품 사용인구 증가, 현지 업체 고급화 추세, PETG 매출 10% 성장 전망

<산업재>	<헬스케어>
대우건설, M&A 무산시킨 잠재부실 선반영 왜?(뉴시스)	트럼프, 이번주 약가인하 강행 가능성 有, 국내사도 '긴장'(데일리팜)
- 과거 분식회계에 대한 사건으로 인해 최대한 보수적인 회계처리 반영	- 복지 예산이 대폭 삭감돼 제약산업계 파장이 만만치 않을 것으로 분석
- 선반영한 모로코 현장 부실이 환입이 이뤄진다면 영업이익 1조원 증가할 것	- 가격경쟁력을 무기로 삼은 국내 제약사들에게 호재로 작용할 수도 있음

현대·기아차, 美 JD파워 내구품질조사 2·3위 달성(etnews)	한미 BTK억제제, 류마티스관절 2상 임상시험 중단(데일리팜)
- 구품질조사 최근 10년간 최상위 3위권 들었던 토요타를 처음으로 앞섰음	- 2상 중간 분석 결과 목표 유효성 입증하지 못할 가능성이 커져 임상 중단
- 지속적인 품질혁신 활동의 결과로 2017년부터 그 효과가 가시적으로 반영	- 다른 적응증 개발을 양사가 협의중, 계약서상 변경이나 계약금 반환 없음

<금융>	<IT/통신>
보험사, 금융당국의 실손보험료 인하 압박에 머리 싸매(비즈니스포스트)	중국 메모리 반도체 굴기 가시화, 애플과 공급 협상 중(파이낸셜뉴스)
- 건강보험 정책으로 보험사 지출 '22년까지 3조8044억원 감소될 것으로 예상	- 애플이 중국 '창장 스토리지 테크놀로지'와 낸드 플래시 구매를 두고 협상 중
- 보험업계, 실손보험 평균 손해율 100% 넘기 때문에 인하는 부담으로 작용	- 이번 협상이 성공적으로 타결될 경우 초기 주문량은 크지 않을 것

IFRS17과 K-ICS 동시는 처음, 보험업계는 한숨(신아일보)	검찰, 삼성 다스 소송비 대납 의혹에 단순 뇌물죄 적용(tbs)
- IFRS17이 도입되면 보험사들은 시가평가에 따른 보험부채가 증가할 전망	- 이 전 대통령과 삼성 관계자 제3자 뇌물수수 아닌 단순 뇌물수수 혐의로 수사
- K-ICS 도입시 보험사 요구자본 증가해 지급여력비율 내려갈 것으로 전망	- 법리 검토한 결과 삼성전자 소송비 40억원 대납 행위에 단순 뇌물 혐의 적용