

# 스몰캡 데일리 노트

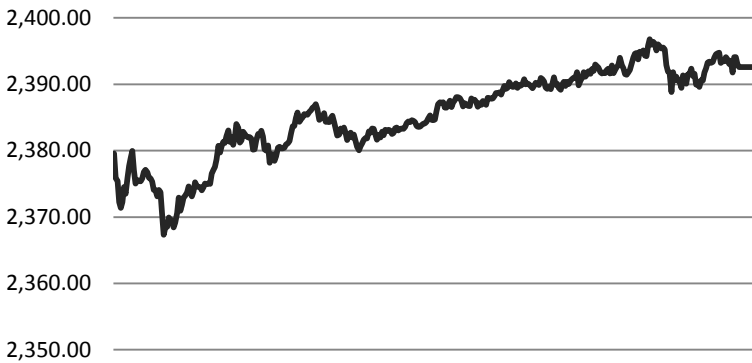
SK증권 스몰캡 (3773-8880, sa75you@sk.com)



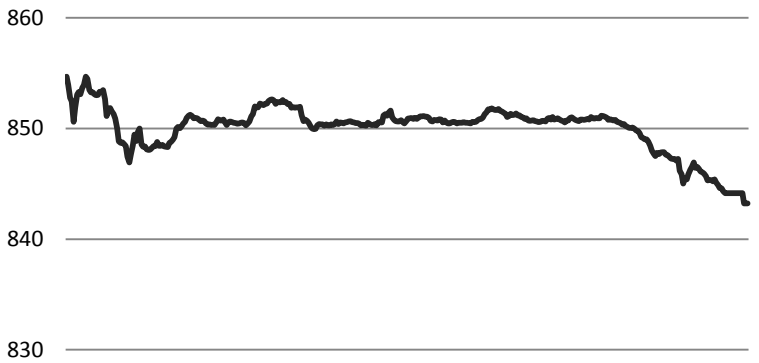
2018. 02. 13 (화)

## Daily Market

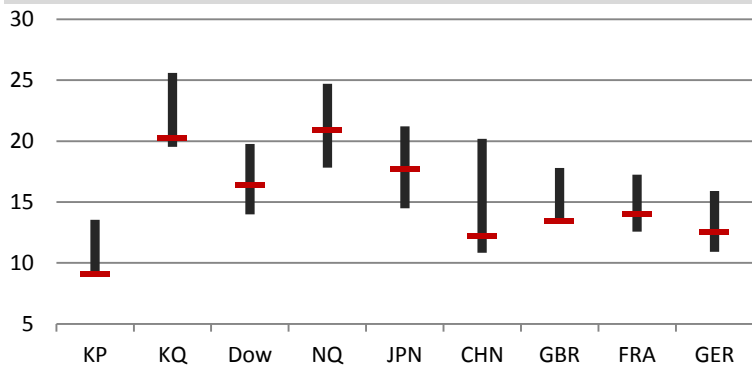
### <전일 KOSPI 장중 동향>



### <전일 KOSDAQ 장중 동향>

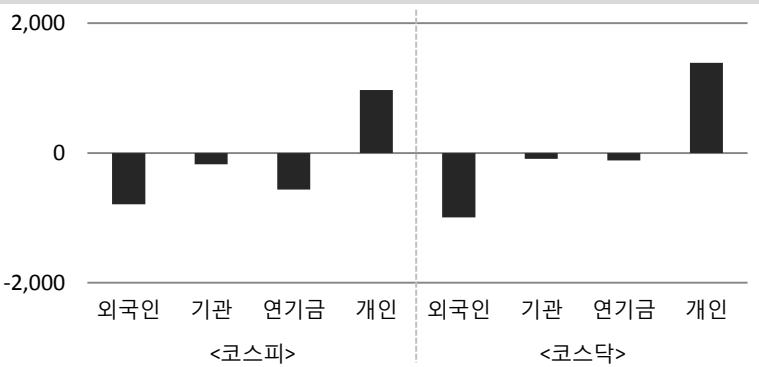


### <국가별 3Y P/E Ratio>



### <투자자별 순매수대금>

(단위 : 억원)

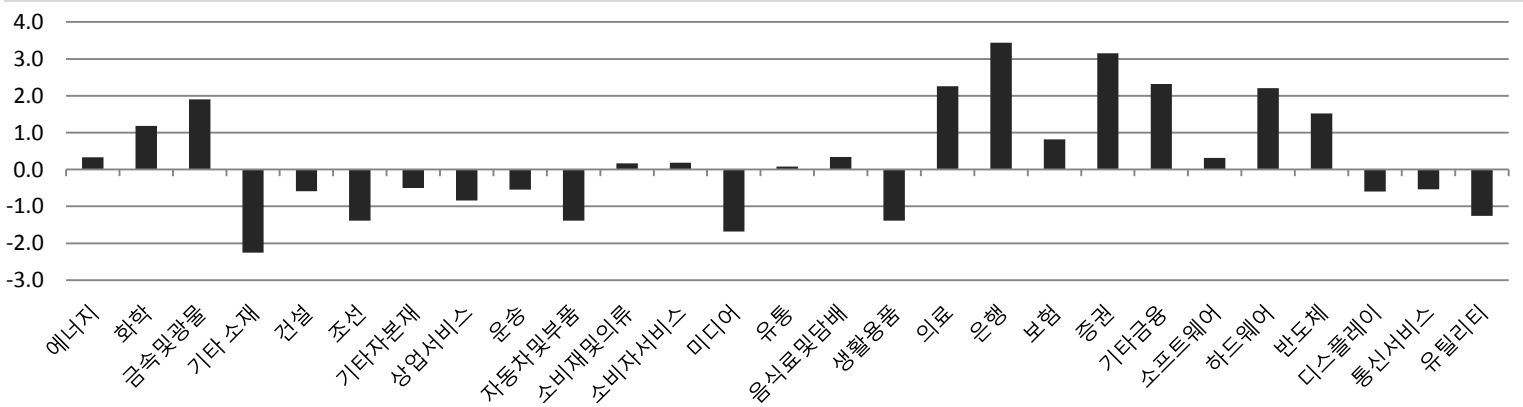


## Sector

(단위 : %)	1D	1W	1M	YTD	1Y	3Y
에너지	0.32	-5.34	-4.19	-0.74	25.39	68.92
소재	1.18	-3.38	-5.27	1.37	18.42	40.56
산업재	-0.65	-6.03	-4.32	2.11	-0.02	-10.02
경기소비재	-0.72	-4.41	-2.31	-3.59	6.07	-0.73
필수소비재	-0.40	-4.61	-4.60	-5.48	7.34	10.73
의료	1.71	-0.88	-7.42	10.93	82.10	148.24
금융	2.61	-5.19	-3.37	2.78	19.36	28.29
IT	1.59	-3.19	-4.89	-7.63	22.73	47.42
통신서비스	-0.54	-7.08	-10.14	-9.17	1.58	-7.75
유틸리티	-1.21	-5.36	-5.80	-7.71	-15.48	-24.25

### <섹터별 일일 수익률>

(단위 : %)



Global Index						
(단위 : %)	종가(pt)	1D	1M	YTD	1Y	3Y
DOW	24,601.27	1.70	-4.66	-0.48	21.37	36.88
NASDAQ	6,981.96	1.56	-3.84	1.14	21.76	43.73
Russell 2000	1,490.98	0.89	-6.34	-2.90	7.35	22.59
EURO Stoxx Small	260.44	0.81	-5.06	-2.19	15.00	17.26
FTSE Small Cap	5,672.83	0.69	-5.70	-4.04	6.61	26.92
Nikkei JASDAQ	3,931.55	0.00	-5.10	-0.48	36.11	66.00
Chinext	1,648.07	3.49	-7.71	-5.97	-13.47	-7.87

KOREA Index						
(단위 : %)	종가(pt)	1D	1M	YTD	1Y	3Y
KOSPI	2,385.38	0.91	-4.45	-3.33	14.95	22.85
KOSDAQ	843.24	0.08	-3.41	5.61	38.10	40.02
KOSPI 대형주	2,303.73	1.06	-5.56	-4.77	15.34	22.67
KOSPI 중형주	2,802.02	-0.23	-0.76	2.44	11.71	19.56
KOSPI 소형주	2,156.67	-0.14	2.53	6.06	5.71	19.50
K200 중소형주	1,109.09	-0.63	-3.95	0.45	9.81	14.13
KOSDAQ 100	1,860.44	0.39	-7.47	6.12	57.62	44.72
KOSDAQ MID 300	753.74	0.10	1.89	4.18	21.43	13.29
KOSDAQ Small	2,636.83	0.35	5.39	8.27	7.99	60.28

Market Comment

<글로벌 시황>

- ▷ 미국 - 이번 주 공개되는 미국의 물가지표를 기다리는 가운데 지난주 급락세를 딛고 반등

▷ 유럽 - 미국증시의 반등과 영국 파운드화 가치 하락에 의한 영국증시의 오름세에 동반 상승 마감

▷ 일본 - 휴장

▷ 중국 - 지난 주 중국 증시 조정세가 해외 요인에 따른 것으로 중국 경제의 펀더멘털에서 벗어났다는 분석에 상승 마감

▷ 한국 - 미국 증시가 반등에 성공하며 코스피지수 2380선 회복, 코스닥지수 외국인의 매도세에 밀려 강보합으로 마감
- 개인은 972억원어치를 사들여 10거래일 연속 순매수 행진

<오늘의 이슈>

- ▷ 1월 - 수출입물가지수, 자동차산업 동향, ICT 수출입 동향

▷ 미국, 1월 NFIB 소기업 낙관지수(현지시간)

▷ 동구바이오제약 신규상장 예정

▷ 영국, 1월 생산자물가지수(현지시간)

▷ 패션플랫폼, 스팍합병 상장

▷ 영국, 1월 소비자물가지수(현지시간)

▷ 오성엘에스티 보호예수 해제

▷ 일본, 1월 생산자물가지수(PPI)

▷ 한국전력, 슈피겐코리아, 두산건설, 펄어비스 실적 발표

▷ 일본, 1월 공작기계수주(예비치)

<전일 주요 공시>

- ▷ DB, 타법인 주식 및 출자증권 처분결정 - 동부대우전자, 처분주식수 2,667,275주, 자기자본대비 8.82%, 재무구조 개선(목적)

▷ 차바이오텍, 특허권 취득 - 피부줄기세포 배양액을 포함하는 피부 노화 예방 또는 개선용 조성물 및 이의 용도

▷ 엠플러스, 단일판매/공급계약 체결 - 2차전지 조립공정 제조 설비 공급, 계약금액 326억원, 매출액 대비 116.4%

▷ 미래SCI, 단일판매/공급계약 체결 - 석유,화학제품의 공급, 계약금액 23억원, 매출액 대비 14.0%

▷ S-OIL, 단일판매/공급계약 체결 - 프로판 등 판매, 계약금액 1.5조원, 매출액 대비 8.9%

▷ 미래테크놀로지, 단일판매/공급계약 체결 - 토큰형OTP 연간단가구매, 계약금액 22억원, 매출액 대비 10.1%

▷ SG, 매출액/손익구조 30% 이상 변경 - 연간 매출액 1,261억원(YoY +34.7%), 영업이익 166억원(YoY +45.0%)

▷ 토탈소프트, 매출액/손익구조 30% 이상 변경 - 연간 매출액 97억원(YoY +3.5%), 영업이익 4억원(YoY -49.0%)

▷ 덴티움, 매출액/손익구조 30% 이상 변경 - 연간 매출액 1,510억원(YoY +25.8%), 영업이익 404억원(YoY +41.5)

▷ 에스엔유, 매출액/손익구조 30% 이상 변경 - 연간 매출액 1,162억원(YoY +100.8%), 영업이익 59억원(YoY 흑자전환)

▷ 감마뉴, 금전대여 결정 - 대여금액 65.8억원, 자기자본 대비 18.9%, 사업자금 대여(목적)

일일 수익률(시가총액 1조 미만 종목 중)

<일일 상승률 상위>

종목명	증가(원)	수익률(%)	매수 특이동향
알파홀딩스	28,500	29.84	알파홀딩스 - 임상 1상이 완료된 GCC백신에 대한 기대감 상승
현대약품	7,600	25.41	
바이오제네틱스	8,870	18.90	
대정화금	17,650	13.87	현대약품 - 방열소재 사업 실적 본격화로 올해 영업이익 흑자전환 기대
디알텍	2,450	12.13	
이에스브이	1,220	10.91	바이오제네틱스 - 美 FDA 승인 치매약물 4가지 보유 소식에 상승세
보락	1,795	10.80	
에스에프씨	3,355	10.18	

<일일 하락률 상위>

종목명	증가(원)	수익률(%)	매도 특이동향
엔에스엔	3,100	-11.43	한솔신텍 - 작년 영업손실 306억원으로 적자전환 소식에 하락
동성제약	19,200	-9.43	
한솔신텍	888	-8.92	
명문제약	9,570	-8.86	
재영솔루텍	2,200	-8.52	
갤럭시아에스엠	2,835	-8.40	
유테크	3,950	-7.60	
뉴로스	7,180	-7.59	

투자자별 매매동향(시가총액 1조 미만 종목 중)

구분	종목명	매수대금(백만)	구분	종목명	매도대금(백만)
외국인 순매수 상위	텍셀네트컴	5,720.0	외국인 순매도 상위	차바이오텍	-5,571.8
	아시아나항공	2,432.7		환인제약	-4,269.7
	동진씨미켄	1,970.6		티웨이홀딩스	-3,097.6
	삼화콘덴서	1,647.2		제이콘텐트리	-2,853.1
	신세계 I&C	1,501.1		젼백스	-2,589.9
구분	종목명	매수대금(백만)	구분	종목명	매도대금(백만)
기관 순매수 상위	동진씨미켄	7,043.4	기관 순매도 상위	환인제약	-8,922.1
	제이콘텐트리	6,050.2		삼화콘덴서	-5,642.2
	텍셀네트컴	4,397.7		대신증권	-3,127.1
	JYP Ent.	3,404.1		아모텍	-2,862.3
	레고켐바이오	2,708.7		경동나비엔	-2,490.2
구분	종목명	매수대금(백만)	구분	종목명	매도대금(백만)
연기금 순매수 상위	제이콘텐트리	3,886.0	연기금 순매도 상위	환인제약	-5,441.2
	동진씨미켄	2,126.2		삼화콘덴서	-4,445.9
	다우기술	2,121.5		경동나비엔	-3,950.6
	DB하이텍	1,355.4		이녹스첨단소재	-2,705.5
	뉴트리바이오텍	1,329.6		펍트론	-2,164.1
구분	종목명	매수대금(백만)	구분	종목명	매도대금(백만)
개인 순매수 상위	환인제약	13,048.5	개인 순매도 상위	동진씨미켄	-8,718.7
	차바이오텍	6,470.9		제이콘텐트리	-3,461.0
	삼화콘덴서	4,021.9		더블유게임즈	-2,917.1
	아모텍	3,339.3		레고켐바이오	-2,707.7
	이녹스첨단소재	2,990.5		CJ프레시웨이	-2,098.2

주요 종목 수익률						
(CODE) 종목명	시가총액(억)	종가(원)	1D	1W	1M	YTD
(A083650) 비에이치아이	1,122	4,315	-2.60	-7.60	6.54	10.93
(A014620) 성광벤드	3,461	12,100	-3.59	-1.22	3.86	21.24
(A037460) 삼지전자	2,015	12,350	-3.52	-6.79	4.66	51.16
(A179900) 유티아이	1,157	21,700	0.23	-1.36	-11.07	12.73
(A010170) 대한광통신	4,164	6,970	-0.14	4.81	-5.81	5.61
(A218410) RFHIC	4,055	18,400	-3.16	6.05	3.37	9.52
(A215790) 이노인스트루먼트	2,144	2,135	-1.61	-5.95	-8.57	8.10
(A009450) 경동나비엔	8,586	67,400	-3.44	2.74	30.37	31.38
(A045390) 대아티아이	1,263	1,775	-1.93	-1.39	-1.11	0.00
(A145720) 덴티움	7,128	64,400	0.31	-1.23	-2.72	3.37
(A054950) 제이브이엠	3,672	58,000	2.29	1.05	5.26	1.05
(A041830) 인바디	5,364	39,200	0.26	-0.63	-2.12	-2.24
(A141080) 레고캠바이오	6,441	64,700	6.24	17.00	54.23	60.75
(A214450) 파마리서치프로덕트	5,547	58,600	1.03	1.74	-14.33	-0.51
(A237690) 에스티팜	7,593	40,700	3.04	0.74	8.97	23.15

섹터별 주요 뉴스	
<에너지>	<경기소비재>
<p>대만 신재생 에너지 투자 본격화, 국내 풍력 업체 수혜 기대(에너지경제)</p> <ul style="list-style-type: none"> <li>- 지난주 해상풍력 업체 Orsted, Changhua 해역에 해상풍력 사업 허가</li> <li>- 씨에스윈드 수혜 기대, 대만 풍력 타워 공급 및 Orsted의 주요 공급업체</li> </ul>	<p>유통공룡 위협하던 모바일쇼핑, 출구전략지로 부상(뉴스핌)</p> <ul style="list-style-type: none"> <li>- 이마트, 통합 온라인 사업을 위한 신설 법인을 설립하고 1조원 투자 예정</li> <li>- 물류센터와 신선식품센터 증설 및 확대에 주력할 것으로 예상됨</li> </ul>
<p>현대일렉트릭, 여주시와 손잡고 신재생에너지 사업 확대(서울경제)</p> <ul style="list-style-type: none"> <li>- 여주시 자전거 도로에 200억원 규모의 태양광설비를 구축, 하반기 완료</li> <li>- 안정적인 전력공급을 위해 20.5MWh 규모의 에너지저장장치도 설치</li> </ul>	<p>유통시장 신세계가 선도, 주도권 이마트서 백화점으로까지 확대(아시아경제)</p> <ul style="list-style-type: none"> <li>- 신세계백화점, 부담 요소였던 판매와 직접적인 상관이 없는 시설 부각</li> <li>- 소비 패턴 '리테일+엔터테인먼트' 중심 변화, 소비자 체류시간 핵심 과제</li> </ul>
<소재>	<필수소비재>
<p>자동차 따라 인도에 철강·상사업계 앞다퉈 증설(한국경제)</p> <ul style="list-style-type: none"> <li>- 현대중합상사, 500만달러 투자해 기존의 연간 10만t 처리능력의 2배 추진</li> <li>- 현대제철, 자동차강판 공급 위해 아난타푸르 스틸서비스센터 1Q19 완공</li> </ul>	<p>"사드 역풍 맞았지만"...중국 시장 출사표 던지는 韓화장품(EBN)</p> <ul style="list-style-type: none"> <li>- 중국 관광객 방문 감소로 내수시장 직격탄, 반면 중국 현지 큰 여파 없음</li> <li>- 중국 시장에서 고급 브랜드 수요 증가, LG생활건강의 '후', '숨37' 인기</li> </ul>
<p>미래SCI, 24억원 규모 석유·화학제품 공급계약(뉴시스)</p> <ul style="list-style-type: none"> <li>- 미국 화학 제품 생산업체 소이벤티스와 계약, 계약금액 매출액의 13.98%</li> <li>- 한화케미칼 또는 애경유화가 생산한 디옥틸테레프탈레이트(DOTP) 판매</li> </ul>	<p>밸런타인데이 앞두고 '남성 화장품' 마케팅 붐물(로이슈)</p> <ul style="list-style-type: none"> <li>- 그루밍족 남성 증가로 인해 관련 시장 1조원 넘어 매해 두자릿수 성장</li> <li>- 전년대비 밸런타인데이 앞두고 '남성 화장품' 관련 검색량 133% 증가</li> </ul>
<산업재>	<헬스케어>
<p>대우건설 "모로코 공정률 95%, 미수금 7000억 사실 아니다"(뉴시스)</p> <ul style="list-style-type: none"> <li>- 지체상금 최대 규모 4,000억원, 현장 추가 발생 가능한 손실 최대 1,100억원</li> <li>- 도급잔액 2,025억원 규모, 추가 부실 7000억원 주장 근거 없다고 반박</li> </ul>	<p>SK케미칼 4가백신 기술, 사노피 파스퇴르 기술이전(데일리팜)</p> <ul style="list-style-type: none"> <li>- SK케미칼의 세포배양 방식의 백신 생산기술, 사노피 범용 독감백신 적용</li> <li>- 이번 기술이전 및 라이선스 계약 규모는 최대 1억5500만달러(1691억원)</li> </ul>
<p>‘여전한 고용 한파’ 조선업, 22개월 연속 고용자 수 감소(스페셜경제)</p> <ul style="list-style-type: none"> <li>- 기타운송장비업종 고용보험 피보험자 수, 지난해 1월 대비 23.8% 감소</li> <li>- 전북, 현대중공업의 군산조선소 가동 중단이 직격탄이 된 것으로 판단됨</li> </ul>	<p>휴온스 2017년 매출 2848억, 최대 실적 달성(데일리팜)</p> <ul style="list-style-type: none"> <li>- 전문의약품과 수탁산업의 안정적 성장세, 뷰티헬스케어 해외 매출 증가</li> <li>- 올해 10월 충북 제천공장에 첨단 점안제 설비를 도입 예정</li> </ul>
<금융>	<IT/통신>
<p>은행, 설 연휴 이동점포 운영...우리銀 15일부터 금융거래 중단(연합뉴스)</p> <ul style="list-style-type: none"> <li>- 일부 고속도로 휴게소 이동점포 운영, 인터넷·스마트폰 거래 가능</li> <li>- 해외송금 대부분 불가능, 케이뱅크만 전 서비스 평소처럼 이용 가능</li> </ul>	<p>반도체 시장조사기관 IC인사이트, “웨이퍼 캐파 연 8% 증가”(데일리안)</p> <ul style="list-style-type: none"> <li>- 반도체 원재료인 실리콘 웨이퍼 생산능력 향후 5년간 크게 증가할 전망</li> <li>- 긍정적인 전망은 D램과 낸드플래시 수요가 여전히 견조하기 때문</li> </ul>
<p>보험업계 M&amp;A 바람 부나...일부 보험사 매각설 돌아(연합뉴스)</p> <ul style="list-style-type: none"> <li>- MG손해보험 대주단, 매각주관사로 삼일회계법인 선정해 매각 작업 돌입</li> <li>- ING생명·KDB생명도 올해 매물로 나올 가능성 높음</li> </ul>	<p>삼성·중국 천문학적 투자에 물 만난 반도체장비업체(뉴스핌)</p> <ul style="list-style-type: none"> <li>- 중국 반도체 산업 장비 투자 본격화될 전망, 국내 장비업체 수혜 입을 것</li> <li>- 삼성전자 반도체 사업 30조 투자, 원익IPS, 유진테크, 테스 실적 개선 예상</li> </ul>