

스몰캡 데일리 노트

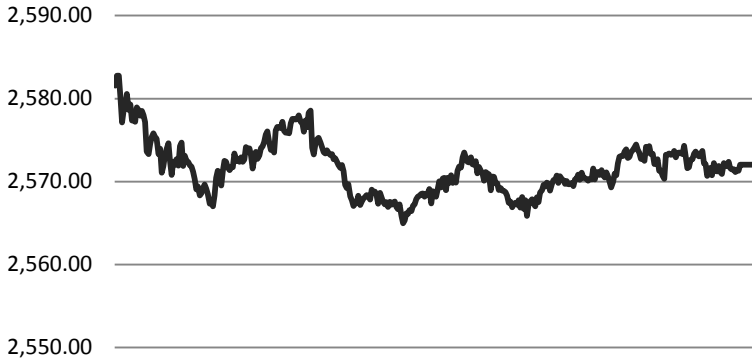
SK증권 스몰캡 (3773-8880, sa75you@sk.com)



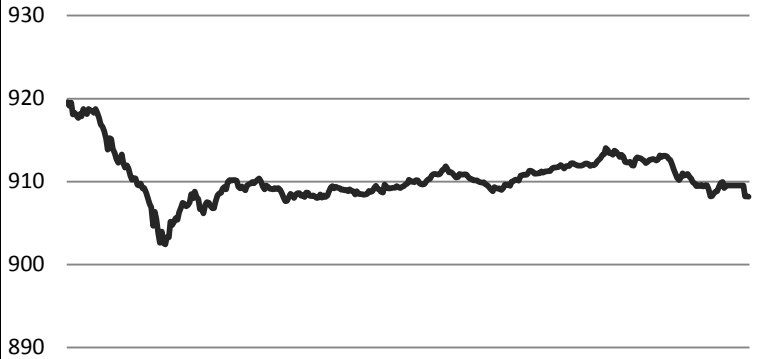
2018. 02. 02 (금)

Daily Market

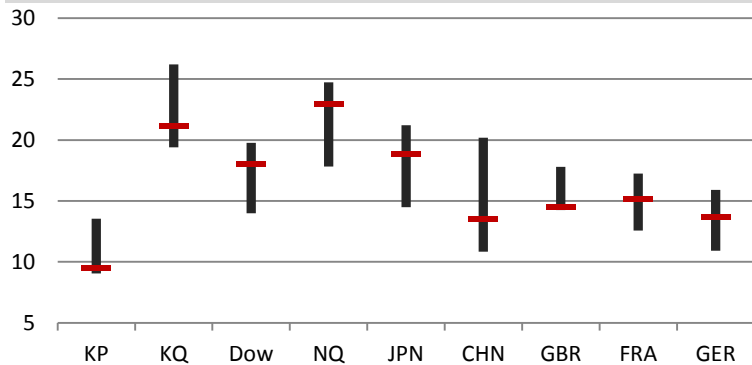
<전일 KOSPI 장중 동향>



<전일 KOSDAQ 장중 동향>

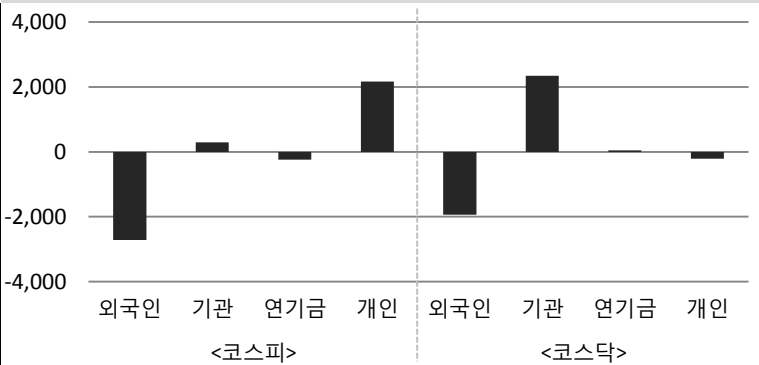


<국가별 3Y P/E Ratio>



<투자자별 순매수대금>

(단위 : 억원)

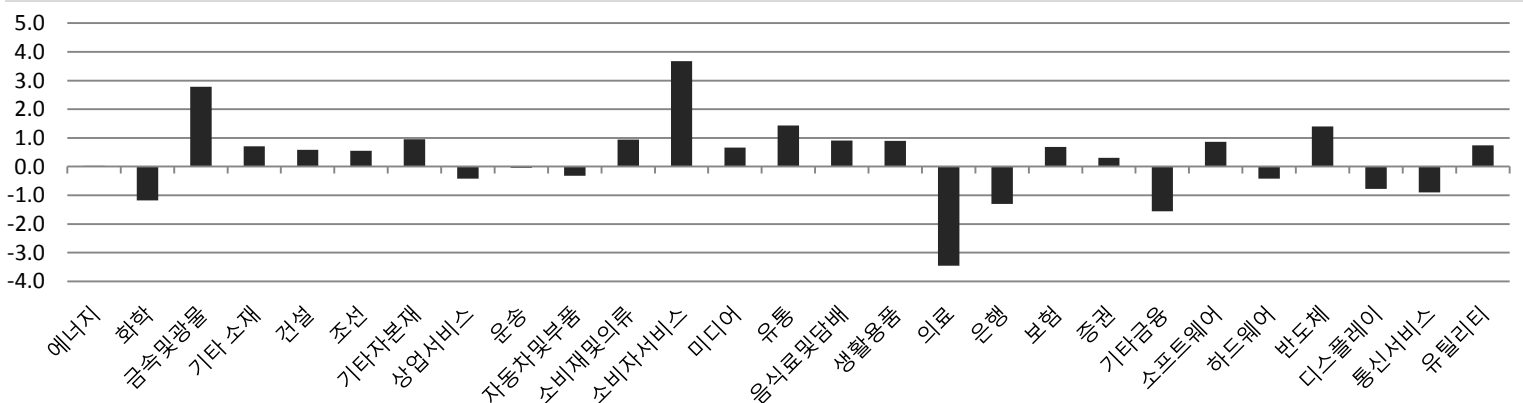


Sector

(단위 : %)	1D	1W	1M	YTD	1Y	3Y
에너지	0.13	1.80	8.59	8.59	38.06	91.07
소재	0.62	-0.14	9.87	9.87	27.86	55.33
산업재	0.60	0.97	12.50	12.50	10.13	1.19
경기소비재	0.66	0.56	3.05	3.05	13.51	3.90
필수소비재	0.99	-0.06	1.98	1.98	13.85	22.69
의료	-3.23	-0.66	18.37	18.37	93.71	175.19
금융	-0.42	0.97	8.51	8.51	28.92	32.25
IT	0.09	-0.62	-0.03	-0.03	29.84	56.72
통신서비스	-0.92	-2.24	-1.15	-1.15	15.40	-0.45
유틸리티	0.72	0.85	-1.93	-1.93	-12.14	-17.52

<섹터별 일일 수익률>

(단위 : %)



Global Index						
(단위 : %)	증가(pt)	1D	1M	YTD	1Y	3Y
DOW	26,186.71	0.14	5.94	5.94	31.65	52.56
NASDAQ	7,385.86	-0.35	6.99	6.99	30.89	59.34
Russell 2000	1,579.87	0.31	2.89	2.89	16.06	35.57
EURO Stoxx Small	274.60	-0.17	3.13	3.13	22.08	27.82
FTSE Small Cap	5,868.21	-0.50	-0.74	-0.74	12.26	32.76
Nikkei JASDAQ	4,274.30	0.81	8.20	8.20	48.88	81.37
Chinext	1,697.39	-2.17	-3.15	-3.15	-10.01	1.00

KOREA Index						
(단위 : %)	증가(pt)	1D	1M	YTD	1Y	3Y
KOSPI	2,568.54	0.08	4.10	4.10	23.46	31.77
KOSDAQ	908.20	-0.59	13.75	13.75	45.62	53.52
KOSPI 대형주	2,486.07	-0.02	2.77	2.77	23.96	31.52
KOSPI 중형주	3,012.94	0.46	10.16	10.16	21.62	29.93
KOSPI 소형주	2,283.67	0.53	12.30	12.30	10.35	29.06
K200 중소형주	1,206.38	0.01	9.26	9.26	21.81	25.08
KOSDAQ 100	2,020.28	-1.01	15.23	15.23	70.68	58.91
KOSDAQ MID 300	803.70	0.34	11.09	11.09	25.91	22.75
KOSDAQ Small	2,818.24	1.34	15.72	15.72	10.98	80.61

Market Comment

<글로벌 시황>

- ▷ 미국 - 주요 지수는 미국의 장기 국채 금리가 상승세를 보인 가운데 혼조세를 나타냄

▷ 유럽 - 글로벌 채권수익률의 지속적인 상승에 급락, 미국 10년 만기 국채수익률 2014년 중반 이후 처음으로 2.75%까지 상승

▷ 일본 - 전날 미국 증시 상승과 엔 약세 전환이 호재로 작용, 7거래일만에 반등

▷ 중국 - 기업 실적 우려와 조정국면에 진입했다는 판단에 무게가 실리면서 매도세력이 급증, 4거래일 연속 하락

▷ 한국 - 코스피지수는 IT부품주 위주로 주가 약세가 진행됐으며 경기민감주의 주가상승에도 보험권에서 마감

코스닥 지수는 바이오주들의 주가가 급락하며 하락 마감

<오늘의 이슈>

- ▷ 한·중 경제장관회의

▷ 미국, 12월 공장주문(현지시간)

▷ 동부건설, 와이디온라인, 상지카일름 추가상장(유상증자)

▷ 미국, 1월 고용동향보고서(현지시간)

▷ 아시아종묘, 알리코제약 공모청약

▷ 미국, 엑슨모빌, 셰브론 실적발표(현지시간)

▷ 하나금융지주, SK바이오랜드 실적발표 예정

▷ 유로존, 12월 생산자물가지수(현지시간)

▷ 지니언스 보호예수 해제

▷ 일본, 1월 본원통화

<전일 주요 공시>

- ▷ 티슈진, 매출액/손익구조 30% 이상 변경 - 연간 매출액 33억원(YoY -75.5%), 영업이익 -154원(YoY 적자전환)

▷ 유타아이, 매출액/손익구조 30% 이상 변경 - 연간 매출액 509억원(YoY +30.9%), 영업이익 147원(YoY +19.3%)

▷ 진에어, 매출액/손익구조 30% 이상 변경 - 연간 매출액 8,884억원(YoY +23.4%), 영업이익 970억원(YoY +85.5%)

▷ 삼성물산, 매출액/손익구조 30% 이상 변경 - 연간 매출액 29.3조원(YoY +4.2%), 영업이익 8,813억원(YoY +531.6%)

▷ 삼성바이오로직스, 단일판매/공급계약 체결 - 의약품 위탁생산계약, 계약금액 1,124억원, 매출액 대비 40.9%

▷ 이테크건설, 단일판매/공급계약 체결 - SMG 바이오매스 발전사업 프로젝트, 계약금액 2,700억원, 매출액 대비 22.7%

▷ 피제이메탈, 단일판매/공급계약 체결 - AI-Pellet, AI Mini Pellet 28,758(톤)±20%, 계약금액 669억원, 매출액 대비 67.4%

▷ 포스코엠텍, 단일판매/공급계약 체결 - AI-Ingot, AI-Pellet, AI-Mini Pellet, 계약금액 671억원, 매출액 대비 25.2%

▷ 금호산업, 단일판매/공급계약 체결 - 우산구역 주택재개발 정비사업(공사수주), 계약금액 2,211억원, 매출액 대비 16.3%

▷ 유니테스트, 단일판매/공급계약 체결 - 반도체 검사장비, 계약금액 275억원, 매출액 대비 23.5%

▷ 유니슨, 단일판매/공급계약 체결 - 광양 도금공장 설비 보수작업, 계약금액 93억원, 매출액 대비 16.9%

일일 수익률(시가총액 1조 미만 종목 중)

<일일 상승률 상위>

종목명	종가(원)	수익률(%)	매수 특이동향
오성엘에스티	802	29.98	오성엘에스티
에스에프씨	3,730	29.97	
뉴프라이드	4,690	29.92	
SBI인베스트먼트	1,915	29.83	SBI인베스트먼트
에이티넘인베스트	7,130	28.47	
롯데관광개발	14,850	16.93	에이티넘인베스트
대봉엘에스	11,900	14.98	
덕신하우징	1,790	14.38	

<일일 하락률 상위>

종목명	종가(원)	수익률(%)	매도 특이동향
지니뮤직	4,945	-10.58	지니뮤직
녹십자셀	56,200	-9.65	
NEW	9,130	-9.60	
한올바이오파마	36,250	-9.26	
퓨처켄	25,200	-8.53	
CS홀딩스	80,100	-8.46	
녹십자랩셀	75,000	-8.42	
아스타	22,200	-8.07	

투자자별 매매동향(시가총액 1조 미만 종목 중)

구분	종목명	매수대금(백만)	구분	종목명	매도대금(백만)
외국인 순매수 상위	송원산업	5,395.1	외국인 순매도 상위	SKC코오롱PI	-9,600.0
	금호타이어	4,418.1		제이콘텐츠리	-6,832.2
	선데이토즈	2,928.3		네이처셀	-3,584.4
	경동나비엔	2,701.6		메디포스트	-2,843.1
	코스모화학	2,626.1		후성	-2,435.5
구분	종목명	매수대금(백만)	구분	종목명	매도대금(백만)
기관 순매수 상위	제이콘텐츠리	9,315.0	기관 순매도 상위	휴온스	-6,815.0
	잇츠한불	7,185.8		NEW	-5,649.9
	에이티넘인베스트	6,320.5		동성제약	-4,479.2
	금호타이어	5,598.8		SKC코오롱PI	-4,058.4
	에스엠	5,289.6		경동나비엔	-2,414.7
구분	종목명	매수대금(백만)	구분	종목명	매도대금(백만)
연기금 순매수 상위	케어젠	2,428.8	연기금 순매도 상위	휴온스	-5,920.9
	DB하이텍	2,347.6		태웅	-1,293.0
	힐라코리아	2,188.9		자화전자	-1,225.5
	삼양식품	1,775.8		이지바이오	-1,071.8
	에스엠	1,631.1		나스미디어	-954.2
구분	종목명	매수대금(백만)	구분	종목명	매도대금(백만)
개인 순매수 상위	SKC코오롱PI	13,780.0	개인 순매도 상위	금호타이어	-9,565.9
	NEW	6,440.9		에이티넘인베스트	-8,059.9
	휴온스	5,126.0		송원산업	-7,751.6
	메디포스트	4,678.6		파트론	-7,588.2
	동성제약	4,457.4		잇츠한불	-5,935.5

주요 종목 수익률						
(CODE) 종목명	시가총액(억)	종가(원)	1D	1W	1M	YTD
(A083650) 비에이치아이	1,266	4,870	-4.13	1.78	25.19	25.19
(A014620) 성광벤드	3,461	12,100	3.42	-3.97	21.24	21.24
(A037460) 삼지전자	2,717	16,650	7.07	6.39	103.79	103.79
(A179900) 유티아이	1,261	23,650	1.07	-3.27	22.86	22.86
(A010170) 대한광통신	4,182	7,000	-7.04	-2.10	6.06	6.06
(A218410) RFHIC	4,474	20,300	0.25	1.25	20.83	20.83
(A215790) 이노인스트루먼트	2,310	2,300	-2.75	-5.15	16.46	16.46
(A009450) 경동나비엔	8,472	66,500	-2.21	9.02	29.63	29.63
(A045390) 대아티아이	1,331	1,870	-0.53	-0.27	5.35	5.35
(A145720) 덴티움	7,549	68,200	-1.16	-3.67	9.47	9.47
(A054950) 제이브이엠	3,748	59,200	-0.17	-4.67	3.14	3.14
(A041830) 인바디	5,706	41,700	-1.07	-5.23	3.99	3.99
(A141080) 레고캠바이오	5,724	57,500	-6.50	-10.71	42.86	42.86
(A214450) 파마리서치프로덕트	5,935	62,700	1.46	-4.57	6.45	6.45
(A237690) 에스티팜	7,966	42,700	-2.18	-5.64	29.20	29.20

섹터별 주요 뉴스

<에너지>

<경기소비재>

- 대전시, 2030년 신재생 에너지 발전 비중 50%로 확대(뉴시스)

- 건물에너지관리시스템 의무제 및 에너지 효율 등급 제정 예정

- 공공기관 유휴지를 통해 사회적기업과 태양광 발전 계획

롯데면세점 T1 철수 여부 이달 말 결정(일요서울)

- 2월 말 의사 표시가 가능, 철수 올 6월 이후가 될 것으로 전망

- 철수 결정해도 새로운 사업자 선정 등 의무영업 4개월 동안 지속

- 백악관, 청정에너지 관련 내년예산 72% 삭감 추진(뉴시스)

- '18년 에너지부의 재생에너지 관련 예산은 20억달러

- '19년 예산안 5억7550만달러, 석탄 등 화석에너지 개발에 박차

아모레 실적 부진... 화장품 1위 LG생건에 내줘(동아)

- 아모레, 면세점 매출 비중 높아 LG생건보다 중국발 타격이 컸음

- LG생건 다각화된 사업 포트폴리오로 사드 한파 대처

<소재>

<필수소비재>

- 금호석유화학, 합성고무사업 호조로 지난해 수익 크게 늘어(비즈니스포스트)

- 원료인 부타디엔 가격이 하락했지만 판매가격은 유지되면서 수익성 개선

- 지난해 합성고무사업에서 매출 2조681억 원을 냈는데 16년보다 32.6% 증가

이니스프리, 홀로서기 7년 만에 '첫 역성장'(뉴스핌)

- 2010년 설립 후 성장 속도 '청정 제주' 내세워 중국서 큰 인기

- 북미 화장품 1위 시장으로 확장, 안착 시 고성장이 가능할 것으로 기대

- LG화학, 회사채 발행 검토中...규모 5000억원(메디컬투데이)

- 오는 9일 LG화학은 시설자금 마련을 위해 수요예측을 진행할 예정

- 시설자금 마련을 위해 회사채 발행을 검토 중

252코스메틱,특허물질로 만든 고기능성 화장품(국제뉴스)

- 항노화 화장품 수요증대와 아시아 고도성장으로 고기능성 화장품 급성장세

- 화장품인 '닥터빈(Dr.Bean)' 라인의 스킨케어 제품을 신세계 면세점 출시

<산업재>

<헬스케어>

- SK건설·포스코건설, 베트남서 플랜트 공사 수주(연합뉴스)

- SK건설 1조1천억원, 포스코 7천500억원 규모 수주

- 설계, 기자재 조달, 시공 포스코건설 일괄 수행, 2022년 준공 목표

사노피, 연이은 인수합병 통해 비즈니스 영역 확대(데일리팜)

- 바이오베라티브 116억 달러 인수에 이어 아블링스 39억 유로에 인수

- 아블링스는 TTP용 항체약품 '카플라시주맙'의 상용화를 진행중

- 현대건설, 올해 첫 회사채 공모 흥행..6400억 몰려(이데일리)

- 총 1500억원 규모 공모에 6400억원 가량 몰리면서 수요예측에 성공

- 운영자금에 500억원, 차환에 1000억원 규모를 사용할 예정

GC녹십자, 주사형 독감치료제 '페라미플루' 수혜(데일리팜)

- '페라미플루'의 올해 1월 판매량이 24억원을 기록, 전년 동기 대비 4배 증가

- B형 독감이 많이 유행하는 2월~4월 사이 제품 수요는 증가할 것으로 예상

<금융>

<IT/통신>

- DB손해보험, 2017년 순이익 6984억...전년比 30.8% ↑(아시아투데이)

- 매출액 17조7966억원, 영업이익 8663억원으로 각각 4.3%, 19.3% 증가

- 손해를 하락에 따른 보험영업이익 개선, 1주당 2300원 현금배당 결정

반도체 산업은 영향 크지 않아... 장기화시 부담(etnews)

- 애플 아이폰,전체 D램 시장에 미치는 영향이 미미

- CPU 보안 이슈로 서버, 클라우드 시장의 메모리 증설 필요성이 대두

- SK증권 매각 무산 위기...금감원 "법 위반 소지"(연합뉴스)

- 케이프측의 지분 매입 계획 심사하는 과정에서 법 위반 소지 존재

- 이번 제동으로 케이프컨소시엄 측은 새로운 매입 계획 필요

삼성 '반도체 영화' 언제까지... "올해 호황 이어진대지만..."(뉴시스)

- 삼성·하이닉스 증설 공장 가동, 中메모리반도체 생산에 따른 공급 과잉 발생

- 내년 D램 매출 27.8% 감소, 내년에는 1.6%의 역성장세를 기록할 것으로 예상