

스몰캡 데일리 노트

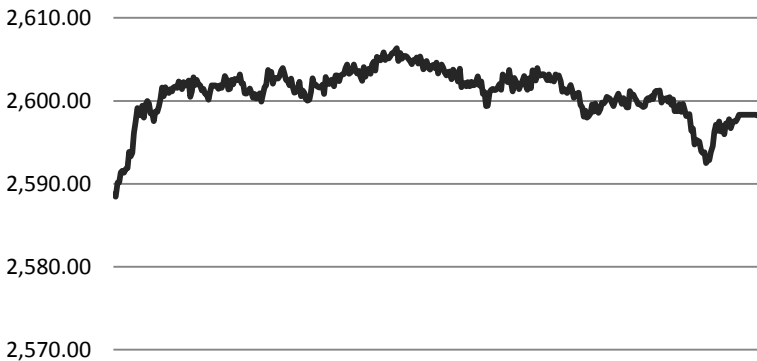
SK증권 스몰캡 (3773-8880, sa75you@sk.com)



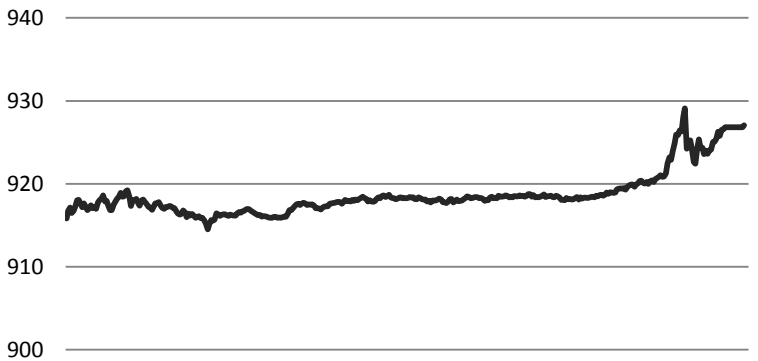
2018. 01. 30 (화)

Daily Market

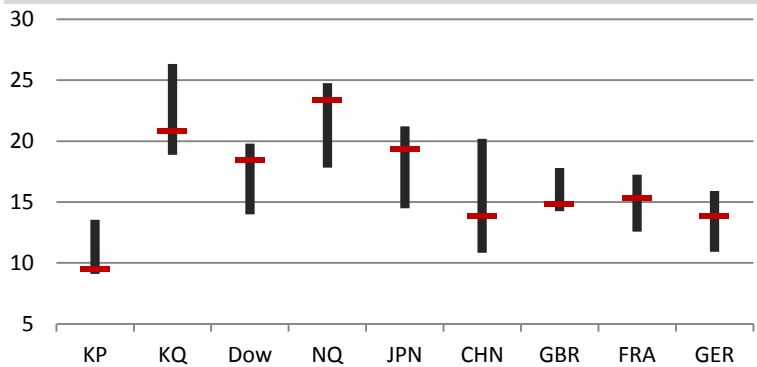
<전일 KOSPI 장중 동향>



<전일 KOSDAQ 장중 동향>

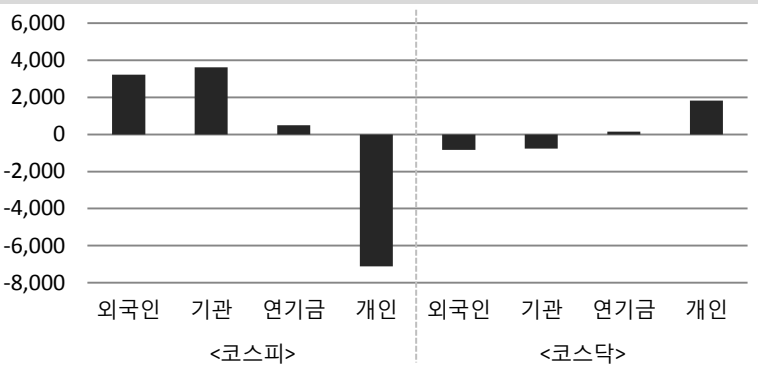


<국가별 3Y P/E Ratio>



<투자자별 순매수대금>

(단위 : 억원)

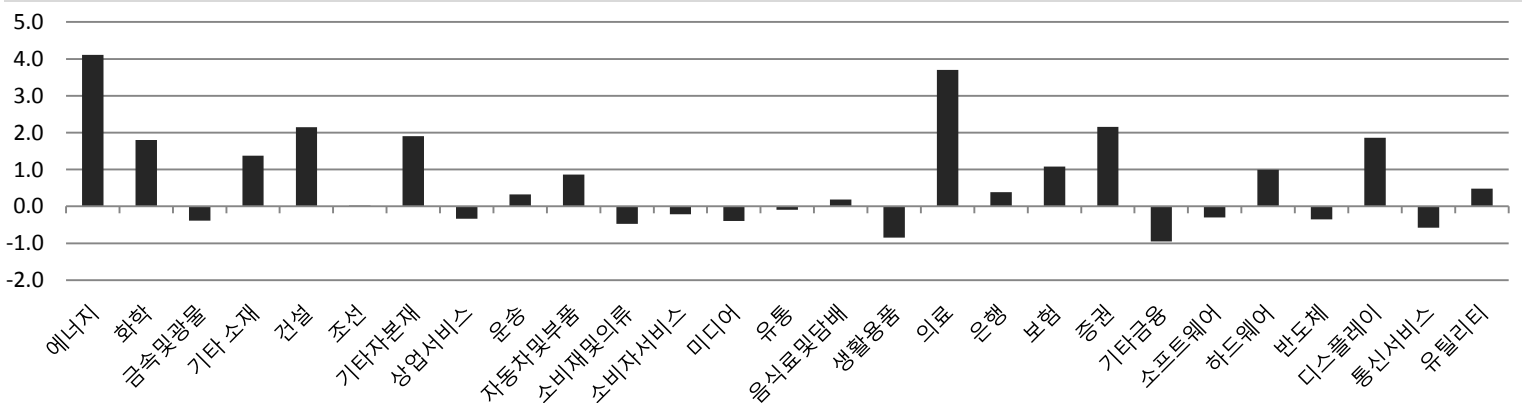


Sector

(단위 : %)	1D	1W	1M	YTD	1Y	3Y
에너지	3.95	7.65	11.04	11.04	40.11	97.37
소재	0.90	4.69	11.20	11.20	30.11	54.26
산업재	1.22	4.70	12.79	12.79	11.81	1.75
경기소비재	0.33	-0.61	2.17	2.17	11.74	2.92
필수소비재	-0.25	0.01	2.66	2.66	14.85	24.22
의료	2.93	8.72	24.78	24.78	107.67	192.04
금융	0.85	2.37	8.56	8.56	29.72	30.54
IT	0.61	5.72	2.25	2.25	32.07	59.98
통신서비스	-0.58	-2.37	0.93	0.93	16.88	2.64
유틸리티	0.50	4.22	-1.23	-1.23	-12.62	-15.85

<섹터별 일일 수익률>

(단위 : %)



Global Index						
(단위 : %)	종가(pt)	1D	1M	YTD	1Y	3Y
DOW	26,439.48	-0.67	6.96	6.96	31.58	51.80
NASDAQ	7,466.51	-0.52	8.16	8.16	31.90	59.42
Russell 2000	1,598.11	-0.62	4.08	4.08	16.59	34.27
EURO Stoxx Small	276.56	-0.36	3.87	3.87	21.28	28.68
FTSE Small Cap	5,940.57	-0.18	0.49	0.49	13.68	34.53
Nikkei JASDAQ	4,295.65	-0.07	8.74	8.74	50.21	82.23
Chinext	1,799.77	-0.94	2.69	2.69	-4.58	5.17

KOREA Index						
(단위 : %)	종가(pt)	1D	1M	YTD	1Y	3Y
KOSPI	2,598.19	0.91	5.30	5.30	24.70	33.17
KOSDAQ	927.05	1.53	16.11	16.11	50.30	56.30
KOSPI 대형주	2,521.49	0.93	4.23	4.23	25.19	33.04
KOSPI 중형주	3,017.00	0.82	10.30	10.30	23.22	31.39
KOSPI 소형주	2,285.84	1.07	12.41	12.41	11.33	29.72
K200 중소형주	1,221.61	1.09	10.64	10.64	24.91	27.68
KOSDAQ 100	2,096.31	2.34	19.57	19.57	79.24	63.90
KOSDAQ MID 300	815.15	0.13	12.67	12.67	28.99	24.43
KOSDAQ Small	2,781.05	1.22	14.19	14.19	10.78	78.67

Market Comment

<글로벌 시황>

- ▷ 미국 - 미 연방준비제도(Fed)의 3월 금리인상 우려와 미국의 국채수익률 상승 등이 복합적으로 영향을 미치며 일제히 하락

▷ 유럽 - 달러화 약세·유로화 강세라는 큰 흐름이 계속될 것이라는 관측에 무게가 실리면서 대부분 하락세로 장을 마감

▷ 일본 - 미국 FOMC 등을 앞두고 관망세와 차익실현 매도에 의해 하락 마감, 엔 강세 기조도 부담으로 작용

▷ 중국 - 당국의 시세 조정 경고와 차익실현 매물 유입으로 하락 마감

▷ 한국 - 코스피, 기관과 외국인 동반 매수세에 힘입어 장중 2600선 첫 돌파, 전날보다 0.91% 오른 2598.19에 마감

코스닥, 2002년 이후 16년 만에 920선을 진입, 셀트리온 코스피200지수 편입 시점을 3월로 앞당겼다는 소식에 강세

<오늘의 이슈>

- ▷ 1월 기업경기실사지수(BSI)

▷ 미국, 트럼프 대통령 첫 연두교서 발표(현지시간)

▷ 12월 주요 유통업체 매출 동향

▷ 미국, 1월 소비자신뢰지수(현지시간)

▷ 12월 금융기관 가중평균금리

▷ 미국, AMD, 화이자, 맥도날드, 누코 실적발표(현지시간)

▷ 가상화폐 거래실명제 시행

▷ 유럽, 1월 경기체감지수(현지시간)

▷ 삼성전자, GS리테일, 현대산업, 신세계건설 실적발표 예정

▷ 일본, 1월 무역수지(예비치 1~10일)

<전일 주요 공시>

- ▷ 한미약품, 매출액/손익구조 30% 이상 변경 - 연간 매출액 9,166억원(YoY +3.8%), 영업이익 837억원(YoY +212.5%)

▷ GS건설, 매출액/손익구조 30% 이상 변경 - 연간 매출액 11.7조원(YoY +5.8%), 영업이익 3,190억원(YoY +123.1%)

▷ 액트, 매출액/손익구조 30% 이상 변경 - 연간 매출액 871억원(YoY +43.1%), 영업이익 47억원(YoY 흑전)

▷ 진바이오텍, 매출액/손익구조 30% 이상 변경 - 연간 매출액 555억원(YoY -0.2%), 영업이익 20억원(YoY -40.7%)

▷ 유니슨, 매출액/손익구조 30% 이상 변경 - 연간 매출액 1,867억원(YoY +255.4%), 영업이익 150억원(YoY 흑전)

▷ 모토닉, 매출액/손익구조 30% 이상 변경 - 연간 매출액 2,114억원(YoY +8.2%), 영업이익 128억원(YoY +439.5%)

▷ 엘아이에스, 단기차입금 감소 결정 - 사모사채 만기 상환, 단기차입금 감소금액 200억원, 자기자본대비 39.5%

▷ 자연과환경, 단일판매/공급계약 체결 - 남양주 호평동 백봉지구 우수저류시설 공사, 계약금액 15.5억원, 매출액 대비 15.3%

▷ 유진테크, 단일판매/공급계약 체결 - 반도체 제조장비 공급계약, 계약금액 148억원, 매출액 대비 10.5%

▷ 넥스틴, 단일판매/공급계약 체결 - IT기기 장비 공급계약, 계약금액 85억원, 매출액 대비 11.5%

▷ 미래컴퍼니, 단일판매/공급계약 체결 - 디스플레이 제조장비 공급계약, 계약금액 154억원, 매출액 대비 19.2%

일일 수익률(시가총액 1조 미만 종목 중)

<일일 상승률 상위>

종목명	증가(원)	수익률(%)	매수 특이동향
제이스테판	650	30.00	제이스테판
파라텍	6,500	30.00	
에이티넘인베스트	5,270	29.96	
녹십자랩셀	77,700	29.93	파라텍
평화산업	2,960	22.31	
신세계 I&C	135,000	20.54	
녹십자셀	69,500	19.42	신세계 I&C
케이프	3,950	18.09	

<일일 하락률 상위>

종목명	증가(원)	수익률(%)	매도 특이동향
완리	547	-18.72	완리
백금T&A	5,100	-7.61	
동성제약	8,230	-7.22	
골프존뉴딘	5,830	-6.27	케이사인
네오위즈	15,600	-6.02	
대주산업	2,195	-6.00	
케이사인	2,485	-5.87	케이사인
위메이드	51,100	-5.37	

투자자별 매매동향(시가총액 1조 미만 종목 중)

구분	종목명	매수대금(백만)	구분	종목명	매도대금(백만)
외국인 순매수 상위	아모텍	4,405.4	외국인 순매도 상위	마크로젠	-9,163.8
	티웨이홀딩스	3,853.8		SKC코오롱PI	-4,491.2
	한올바이오파마	3,722.2		완리	-3,799.4
	후성	2,392.4		한국알콜	-3,715.7
	경남제약	2,366.2		대화제약	-3,558.2
구분	종목명	매수대금(백만)	구분	종목명	매도대금(백만)
기관 순매수 상위	녹십자랩셀	8,534.4	기관 순매도 상위	신세계 I&C	-6,575.8
	대한해운	6,269.6		에이치엘비	-4,074.7
	후성	6,014.5		텍셀네트컴	-3,960.7
	우리산업	4,306.4		제이콘콘텐츠리	-3,626.3
	다우기술	3,438.2		한국토지신탁	-3,507.0
구분	종목명	매수대금(백만)	구분	종목명	매도대금(백만)
연기금 순매수 상위	우리산업	2,574.9	연기금 순매도 상위	신세계 I&C	-2,144.5
	대한해운	2,538.0		코리아써킷트	-1,499.9
	경동나비엔	1,436.9		유나이티드제약	-1,254.9
	한국카본	1,372.7		유진기업	-1,092.4
	후성	1,337.7		태영건설	-1,053.2
구분	종목명	매수대금(백만)	구분	종목명	매도대금(백만)
개인 순매수 상위	마크로젠	9,485.7	개인 순매도 상위	후성	-8,487.8
	신세계 I&C	7,638.5		녹십자랩셀	-7,534.6
	화진	7,608.7		대한해운	-5,935.4
	SKC코오롱PI	5,199.1		아모텍	-4,579.3
	웹젠	4,292.9		다우기술	-3,919.7

주요 종목 수익률						
(CODE) 종목명	시가총액(억)	종가(원)	1D	1W	1M	YTD
(A083650) 비에이치아이	1,352	5,200	9.36	21.07	33.68	33.68
(A014620) 성광벤드	3,475	12,150	-2.41	7.52	21.74	21.74
(A037460) 삼지전자	2,554	15,650	-0.32	2.96	91.55	91.55
(A179900) 유티아이	1,288	24,150	-0.21	3.21	25.45	25.45
(A010170) 대한광통신	4,313	7,220	-2.96	-1.50	9.39	9.39
(A218410) RFHIC	4,474	20,300	-1.69	0.25	20.83	20.83
(A215790) 이노인스트루먼트	2,511	2,500	-2.72	3.31	26.58	26.58
(A009450) 경동나비엔	8,370	65,700	4.29	17.11	28.07	28.07
(A045390) 대아티아이	1,352	1,900	-0.26	4.11	7.04	7.04
(A145720) 덴티움	7,815	70,600	-0.98	2.17	13.32	13.32
(A054950) 제이브이엠	3,754	59,300	-2.95	-3.89	3.31	3.31
(A041830) 인바디	5,781	42,250	-3.87	-1.97	5.36	5.36
(A141080) 레고캠바이오	6,869	69,000	3.76	16.36	71.43	71.43
(A214450) 파마리서치프로덕트	6,276	66,300	-2.21	-1.19	12.56	12.56
(A237690) 에스티팜	8,302	44,500	1.14	1.48	34.64	34.64

섹터별 주요 뉴스	
<에너지>	<경기소비재>
<p>EU, 지난해 신재생에너지 소비 비중 17%에 달해(환경일보)</p> <p>- 부문별 이용 비중: 전력(29.6%), 냉난방(19.1%), 교통(7.1%)</p> <p>- EU, '20년까지 최종에너지소비 중 신재생에너지 비중 20%로 확대 추진</p>	<p>정부는 압박만...유통업계 온라인 강화·M&A·투자 유치 '각자도생'(데일리안)</p> <p>- CJ그룹, 올해는 물류, 식품 등 주력 사업에 대한 M&A를 적극적으로 추진</p> <p>- 롯데는 호텔롯데 상장 등 '뉴롯데' 완성에 주력할 예정, 해외투자도 추진</p>
<p>中 신에너지 차량 보조금 2020년 전면 폐지..."영향은 미미"(에너지경제)</p> <p>- 보조금 제공하는 대신 '19년부터 쿼터 시스템을 도입하는 방안 검토 중</p> <p>- '18년 신에너지차량 판매량 100만대로 증가율 40% 상회할 것으로 전망</p>	<p>신세계마저 출사표...가구시장 유통 경쟁 '재점화'(비즈니스위치)</p> <p>- 가구업계, 현재 10조원대 홈퍼니싱 시장이 2025년까지 2배 증가할 전망</p> <p>- 신세계는 그룹의 유통인프라를 활용해 매장 수 확대 추진할 계획</p>
<소재>	<필수소비재>
<p>에쓰오일 "석유화학 스프레드 개선...1분기 실적 긍정적"(EBN)</p> <p>- 석유화학부문의 호조로 OSP 소폭 인상된 효과가 상쇄돼 좋은 실적 예상</p> <p>- 퓨어오일 스프레드는 하락하고 디젤 스프레드는 강세인 상황변화 긍정적</p>	<p>SI, 화장품 사업 5년만에 흑전..."패션 버금가는 규모로 성장시킬 것"(뉴시스)</p> <p>- 신세계인터내셔널, '17년 화장품 사업 매출 627억원, 영업이익 57억원</p> <p>- SI가 인수한 비디비치 흑자전환, 면세점 매출이 중국 시장 중심으로 증가</p>
<p>POSCO 철강값 상승 기대(연합뉴스)</p> <p>- 중국 철강 가격이 오르고 철광석과 원료탄 가격도 강세 전망</p> <p>- 올해 4조2천억원의 투자를 계획, 작년보다 61.5% 증가한 규모</p>	<p>세화피앤씨, 106억원 규모 화장품·염모제 공급계약(연합뉴스)</p> <p>- 계약금액은 2016년 개별 기준 매출액의 36.4%에 해당</p> <p>- 계약 물품은 중국 지사 주산코나전자상거래유한공사 통해 판매될 예정</p>
<산업재>	<헬스케어>
<p>GS건설 작년 영업이익 3천190억원...123% 증가(연합뉴스)</p> <p>- 매출 11.6조원(+5.8% YoY), 영업이익 3,190억원(+123.1% YoY)</p> <p>- 작년 말 기준으로 해외 자산에 대한 장부상 평가액이 환차손 때문에 감소</p>	<p>대웅제약 '나보타', 브라질·이집트 수출 계약 체결(데일리팜)</p> <p>- 브라질 제약기업 '목샤8'과 5년간 1600만 달러 규모의 공급 계약 체결</p> <p>- 이집트 '이아이엠에스'와 5년간 500만 달러 규모의 독점 공급 계약 체결</p>
<p>현대·기아차, 이스라엘 시장서 독주...지난해 1·2위 싹쓸이(머니투데이)</p> <p>- 연간 28만대 규모의 시장, 대중교통이 발달하지 않아 수요가 꾸준한 편</p> <p>- 한국과 이스라엘의 FTA 협상이 타결될 경우 자동차 수출량 증가 예상</p>	<p>한미, 지난해 영업이익 2배 뛰어...순익 700억 기록(데일리팜)</p> <p>- R&D 부문은 제약업계 최고 수준인 1707억원(매출대비 18.6%) 투자</p> <p>- 작년 매출 전년대비 3.8%, 영업이익과 순이익 각각 212%, 132% 증가</p>
<금융>	<IT/통신>
<p>AI로 무장하는 은행들...자산관리부터 대화형 서비스까지(연합뉴스)</p> <p>- KEB하나은행, 대화형 AI로 간편하게 송금하는 서비스 출시</p> <p>- 국민은행은 딥러닝 기반 AI 로보어드바이저 서비스인 '케이봇 쌤' 출시</p>	<p>삼성·SK하이닉스, 글로벌 낸드플래시 점유율 50% 육박(비즈트리뷴)</p> <p>- 지난해 3분기 누적 기준 글로벌 시장점유율 각각 38.0%, 10.8% 기록</p> <p>- 도시바, 지난해 매각 이슈를 거치며 전년대비 3% 하락한 16.6% 기록</p>
<p>KB손해보험, 네이버랩스와 車 긴급출동서비스 연계 MOU 체결(아시아투데이)</p> <p>- 디지털을 기반한 고객 중심의 사고처리서비스를 제공 및 추진할 계획</p> <p>- 고객이 직접 내비게이션에서 사고접수 할 수 있는 서비스도 출시 예정</p>	<p>SKT이더 LGU+도 참전...통신사 소액결제 확대(디지털데일리)</p> <p>- 멤버십과 소액결제를 묶은 서비스를 통해 핀테크 공약을 확대 중</p> <p>- 소액결제액 당 통신사 수수료 평균은 실물 1.2~2.0% 디지털 4.0~5.0%</p>