

# 스몰캡 데일리 노트

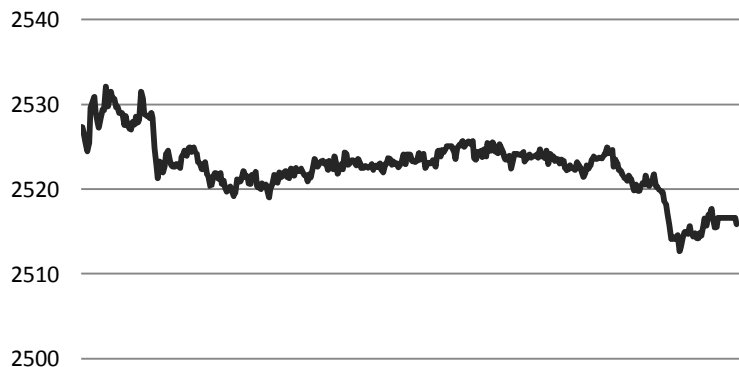
SK증권 스몰캡 (3773-8880, sa75you@sk.com)



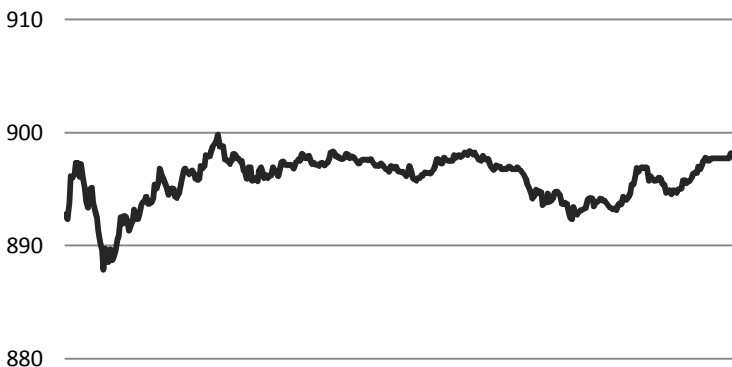
2018. 01. 19 (금)

## Daily Market

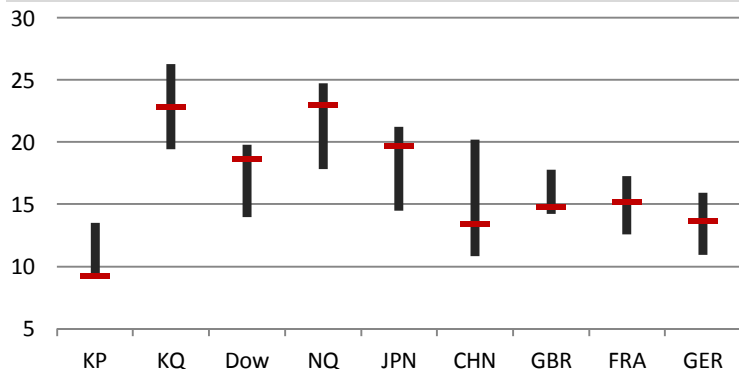
### <전일 KOSPI 장중 동향>



### <전일 KOSDAQ 장중 동향>

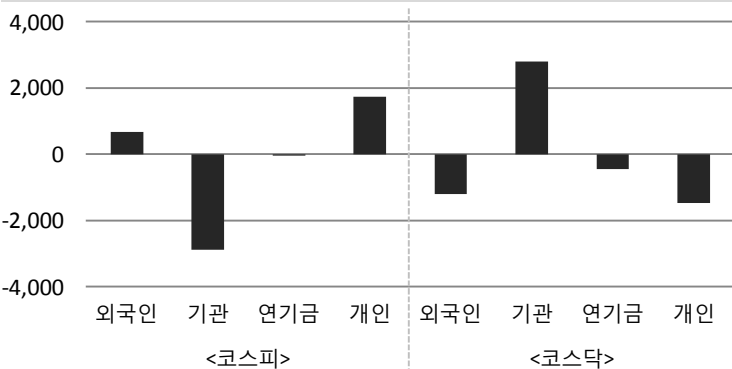


### <국가별 3Y P/E Ratio>



### <투자자별 순매수대금>

(단위 : 억원)

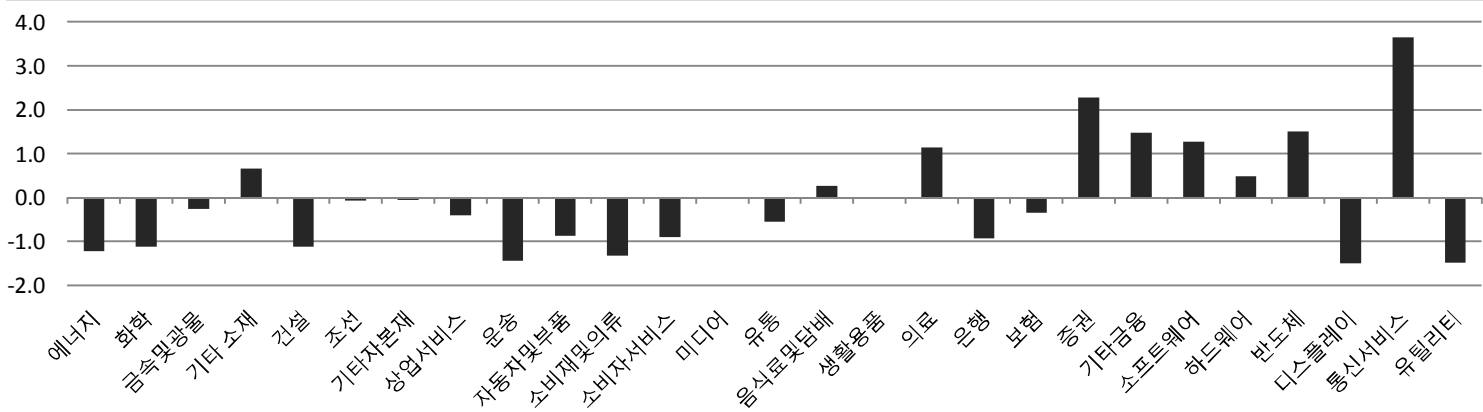


## Sector

(단위 : %)	1D	1W	1M	YTD	1Y	3Y
에너지	-1.13	-1.83	1.48	1.57	26.35	97.02
소재	-0.54	0.94	7.77	5.82	23.53	52.85
산업재	-0.22	0.20	4.93	6.74	3.85	2.56
경기소비재	-0.65	0.63	-0.99	0.20	5.12	0.29
필수소비재	0.18	0.29	-2.56	0.67	12.78	29.00
의료	1.26	6.42	31.05	20.80	93.28	189.95
금융	-0.22	0.73	5.80	5.82	25.40	32.57
IT	0.78	2.83	-0.39	-0.02	35.99	60.08
통신서비스	3.49	2.45	1.45	3.83	19.29	8.78
유틸리티	-1.37	-1.26	-5.88	-3.55	-15.75	-12.18

### <섹터별 일일 수익률>

(단위 : %)



Global Index						
(단위 : %)	증가(pt)	1D	1M	YTD	1Y	3Y
DOW	26,017.81	-0.37	4.94	5.25	31.37	48.57
NASDAQ	7,296.05	-0.03	4.31	5.69	31.33	57.43
Russell 2000	1,576.73	-0.63	1.80	2.68	16.06	34.00
EURO Stoxx Small	275.80	0.22	3.34	3.58	22.51	33.50
FTSE Small Cap	5,998.40	-0.17	3.53	1.46	14.54	37.51
Nikkei JASDAQ	4,129.81	-0.48	6.32	4.54	48.22	76.40
Chinext	1,738.00	-0.23	-2.39	-0.84	-5.84	6.00

KOREA Index						
(단위 : %)	증가(pt)	1D	1M	YTD	1Y	3Y
KOSPI	2,515.81	0.02	1.37	1.96	21.51	33.24
KOSDAQ	898.19	1.31	16.57	12.50	43.28	55.55
KOSPI 대형주	2,456.95	-0.03	0.96	1.56	23.54	34.23
KOSPI 중형주	2,850.00	0.05	4.13	4.20	13.19	27.80
KOSPI 소형주	2,139.43	0.73	4.16	5.21	2.54	25.22
K200 중소형주	1,145.95	-0.21	3.54	3.79	12.93	24.03
KOSDAQ 100	2,067.62	0.78	24.53	17.93	75.24	64.94
KOSDAQ MID 300	774.43	1.77	9.16	7.04	20.81	21.23
KOSDAQ Small	2,599.96	1.67	3.40	6.76	1.05	73.27

### Market Comment

#### <글로벌 시황>

- ▷ 미국 - 연방정부 섀다운 우려 높아지면서 3대 지수 모두 하락 마감, 기업들 예상치 넘는 실적 발표 이어져
- ▷ 유럽 - 중국 성장률 상승 분위기에 힘입어 전반적으로 긍정적 증시 분위기 형성, 대부분 소폭 상승 마감
- ▷ 일본 - 글로벌 투자 심리 회복 분위기에 장중 24,000pt 상회하기도, 하지만 금융/통신 등 하락하며 장 막판 하락 반전 마감
- ▷ 중국 - 예상치 뛰어넘는 GDP 성장률 발표하며 경기 회복 기대감에 힘 실려, 금융업종 2%대 강세 보이며 증시 상승 주도
- ▷ 한국 - 코스피 4거래일 연속 외국인 순매수 이어진 가운데 기관 매도세에 상승폭 제한, 강보합권 마감  
코스닥 1% 넘게 상승하며 다시 900pt 목전에 둔 상황, 외인/기관 동반 순매수 기록

#### <오늘의 이슈>

- ▷ 문 대통령, 양대 노총 지도부 면담
- ▷ 대우건설 본입찰 실시 예정
- ▷ 에스지이 공모청약
- ▷ 팜스웰바이오/우리기술/폭스브레인 추가상장(유상증자)
- ▷ 와이엠티 추가상장(무상증자)
- ▷ 미국, 부채한도 증액협상 마감 시한(현지시간)
- ▷ 미국, 1월 미시건대 소비심리 평가지수 잠정치(현지시간)
- ▷ 유로존, 11월 경상수지(현지시간)
- ▷ 영국, 12월 소매판매(현지시간)
- ▷ 독일, 12월 PPI(현지시간)

#### <전일 주요 공시>

- ▷ CJ오쇼핑, 풍문 또는 보도에 대한 답변 - CJ헬로 지분 매각 추진하고 있지 않음
- ▷ LG유플러스, 풍문 또는 보도에 대한 답변 - 케이블TV 인수 관련, 특정업체에 한정하지 않고 다각도로 검토 중
- ▷ 현대산업개발, 단일판매/공급계약 체결 - 개나리 4차 아파트 재건축 신축공사, 계약금액 1,539억원
- ▷ 동아에스티, 투자판단 관련 주요 경영사항 - 기술이전 계약 체결, 수출금액 1억 8천만 달러 + 계약상대 지분 5% 수취
- ▷ 제우스, 단일판매/공급계약 체결 - 디스플레이 제조장비 공급, 중국 China Star Optoelectronics, 계약금액 479억원
- ▷ 디이엔티, 단일판매/공급계약 체결 - 디스플레이 제조장비, 중국 Sineva Intelligent, 계약금액 37억원
- ▷ 셀트리온, 풍문 또는 보도에 대한 답변 - 바이오특수텍 지분 인수 추진한 바 없음
- ▷ 원익IPS, 단일판매/공급계약 체결 - 반도체 제조장비, 삼성전자, 계약금액 276억원
- ▷ 사조오양, 단일판매/공급계약 체결 - 맛살/냉식류 제품 등에 대한 공급계약, 사조대림, 계약금액 990억원
- ▷ 종근당, 무상증자 결정 - 1주당 신주배정 주식수 0.05주, 신주 상장예정일 3/2

일일 수익률(시가총액 1조 미만 종목 중)

<일일 상승률 상위>

종목명	증가(원)	수익률(%)	매수 특이동향
이니텍	10,300	29.89	이니텍 - KT와 블록체인 기반 솔루션 개발 소식
동성제약	7,220	29.86	
데이타솔루션	5,720	29.85	
드림시큐리티	5,920	24.63	동성제약 - 서울아산병원에서 레이저 프로브 기술 이전 받는 계약 체결
에이티넘인베스트	3,800	23.38	
레고캠바이오	59,200	22.06	에이티넘인베스트 - 업비트 운영하는 두나무에 26억원 가량 추가 투자
나노메딕스	22,800	20.63	
에스티팜	45,500	16.82	

<일일 하락률 상위>

종목명	증가(원)	수익률(%)	매수 특이동향
바이오톡스텍	11,600	-19.44	바이오톡스텍 - 셀트리온 지분인수설 사실무근, 공모도 과열종목 지정
에스마크	490	-14.78	
인스코비	2,435	-11.13	
비에이치	20,700	-10.97	위닉스 - 미세먼지 관련 수혜, 외인/기관 차익실현 나서며 약세
위닉스	17,150	-6.28	
대한방직	14,650	-6.09	
완리	804	-5.41	
에이씨티	3,970	-5.36	

투자자별 매매동향(시가총액 1조 미만 종목 중)

구분	종목명	매수대금(백만)	구분	종목명	매도대금(백만)
외국인 순매수 상위	네이처셀	6,856.7	외국인 순매도 상위	SKC코오롱PI	-9,162.2
	안랩	3,794.3		에코프로	-3,413.3
	DB하이텍	2,839.4		에이치엘비	-3,374.3
	유안타증권	2,509.5		덕산네오룩스	-3,089.7
	마кро젠	2,291.4		주성엔지니어링	-2,479.0
구분	종목명	매수대금(백만)	구분	종목명	매도대금(백만)
기관 순매수 상위	대신증권	4,962.4	기관 순매도 상위	비에이치	-22,285.4
	레고캠바이오	4,826.2		LG하우시스	-3,987.6
	테스	4,004.0		팜트론	-2,677.7
	제이콘텐트리	3,578.6		한스바이오메드	-2,425.3
	더블유게임즈	3,391.9		이녹스첨단소재	-2,284.1
구분	종목명	매수대금(백만)	구분	종목명	매도대금(백만)
연기금 순매수 상위	덴티움	2,402.9	연기금 순매도 상위	비에이치	-5,379.5
	제넥신	1,530.2		에스티팜	-2,447.3
	삼익THK	1,504.6		마кро젠	-2,315.8
	콜마비엔에이치	1,491.4		모두투어	-1,502.2
	팜트론	1,421.0		씨젠	-1,462.9
구분	종목명	매수대금(백만)	구분	종목명	매도대금(백만)
개인 순매수 상위	비에이치	21,989.5	개인 순매도 상위	네이처셀	-11,490.9
	SKC코오롱PI	8,604.4		대신증권	-6,499.4
	LG하우시스	4,182.5		레고캠바이오	-5,790.9
	에코프로	4,166.7		DB하이텍	-5,240.5
	덕산네오룩스	2,968.2		안랩	-4,791.5

주요 종목 수익률

(CODE) 종목명	시가총액(억)	증가(원)	1D	1W	1M	YTD
(A083650) 비에이치아이	1,138	4,375	1.98	6.45	4.54	12.47
(A014620) 성광벤드	3,189	11,150	0.00	-2.19	11.72	11.72
(A037460) 삼지전자	2,399	14,700	-3.92	20.99	76.68	79.93
(A179900) 유티아이	1,256	23,550	0.00	-4.27	16.58	22.34
(A010170) 대한광통신	4,361	7,300	-0.54	-3.82	29.43	10.61
(A218410) RFHIC	4,330	19,650	-1.26	12.93	57.20	16.96
(A215790) 이노인스트루먼트	2,438	2,440	2.52	-0.41	20.49	23.54
(A009450) 경동나비엔	6,828	53,600	1.32	0.19	1.90	4.48
(A045390) 대아티아이	1,288	1,810	1.69	-1.63	1.40	1.97
(A145720) 덴티움	7,792	70,400	0.14	7.15	17.92	13.00
(A054950) 제이브이엠	3,862	61,000	5.17	10.51	10.91	6.27
(A041830) 인바디	5,816	42,500	0.00	5.20	15.33	5.99
(A141080) 레고캠바이오	5,893	59,200	22.06	42.48	69.87	47.08
(A214450) 파마리서치프로덕트	6,390	67,500	1.66	-2.17	17.39	14.60
(A237690) 에스티팜	8,488	45,500	16.82	26.21	46.77	37.67

섹터별 주요 뉴스

<b>&lt;에너지&gt;</b> <b>WWF, 대기오염 심각, 재생에너지 확대 서둘러야(리얼푸드)</b> - 세계자연기금 한국본부, 대기오염 심각성 엄중하게 받아들여 - 재생에너지 확대 등 대기오염 줄이기 위한 근본적인 대책 마련해야	<b>&lt;경기소비재&gt;</b> <b>현대/기아차, 중국선 사드 뺄 맞고, 유럽선 100만대 돌파(한국경제)</b> - 지난해 중국 판매 36% 급감, 7년 전 수준으로 되돌아가 - 투싼/스포르티지 선방에 유럽시장 사상 최고성적, 전년대비 7.4% 증가
<b>정유사, 고유가에 폭리? 정제마진 하락에 속알이(뉴스1)</b> - 정제마진 5.9달러까지 하락, 수익성 악화로 고민 - 소비자 비판에 기름값, 국제유가 연동되는 구조 아냐	<b>유통주, 조용하지만 꾸준히 주가 상승 중(파이낸셜뉴스)</b> - 유통 업종에 대한 소외 이어지고 있으나, 새해 들어 주가 상승 흐름은 꾸준 - 올해 실적 기저 효과, 비심리 개선 등으로 전체적인 성장 가능성
<b>&lt;소재&gt;</b> <b>에틸렌 왕국 꿈꾸는 롯데케미칼(한국경제)</b> - 현대오일뱅크와 NCC 합작, 허수영 회장 긍정적으로 검토 - 여수 공장 증설 완료 땀 세계 7위, 에틸렌원료/생산기지 다변화로 변수 대비	<b>&lt;필수소비재&gt;</b> <b>오리온 꼬북칩, 제2의 초코파이 신화 쓴다(매일경제)</b> - 홀덤펍 스낵 2~3개를 한번에 먹는 것 같은 식감 지닌 네겝 스낵 - 3월 출시 이후 거의 매진, 올해 상반기 중 중국 출시 예정
<b>화학업계 CEO, 작년보다 어렵겠지만, 이유 있는 기대감(EBN)</b> - 유가 상승, ECC 증설 증 작년보다 어려울 것으로 예상 - ECC 증설 지연, 견고한 중국 수요, PP개선 등으로 성장 둔화에도 견조	<b>매장 줄이고, 인력 뺏기고, 화장품 브랜드숍의 굴욕(서울경제)</b> - H&B스토어 중심 시장 재편에, 신흥 뷰티 편집숍 확장세 밀려 - 잇츠스킨, 대형마트 20곳 철수, 네이처리퍼블릭 등 새 유통망 고심
<b>&lt;산업재&gt;</b> <b>12년 전 폭등기와 흐름 판박이, 재건축 연한도 손본다(MBN)</b> - 강남 중심으로 한 집값 상승 잡기 위한 대책, 지금까지는 역부족 - 2005년 8.31 부동산 대책과 판박이 되지 않을까 우려, 재건축 연한 검토	<b>&lt;헬스케어&gt;</b> <b>췌수는 바이오주, 적정 가치 평가 고민되네(한국경제)</b> - 증권사들 PER 해외보다 높다, 성장성/점유율 등도 따져봐야 - 괴리율 커지면서 아예 관련 보고서 자체가 뜸해져, 목표주가 제시에 부담
<b>대우건설 19일 매각 본입찰, 호반건설 vs 중국계 투자회사 2파전(브릿지경제)</b> - 3파전 예상했지만 호반건설과 중국계 투자회사만 참여할 것이라는 관측도 - 산은 최저 기준선 주당 7,400원 내외, 최저가 대략 1조 5,600억원 수준 될 듯	<b>3공장 체제 구축, 삼성바이오로직스 매출 쑥쑥(서울경제)</b> - 3공장 이르면 4분기 시제품 생산, 연 생산 36만L 글로벌 CMO 1위로 - 작년 4분기 영업익 244억 달할 듯, 내년엔 올해 두배이상 성장 기대
<b>&lt;금융&gt;</b> <b>돈줄 막힌 취약차주 3년 대출/원금상환 유예, 은행 리스크 커진다(디지털타임스)</b> - 연체금리, 약정금리 +3%p로 낮춰, 차주에 채무 변제순서 선택권도 - 성실 상환자와 형평성문제 제기, 금융위, 취약/연체차주 지원방안	<b>&lt;IT/통신&gt;</b> <b>삼성전자, 속도/용량 2배 D램 양산(파이낸셜뉴스)</b> - 10나노급 16Gb GDDR6 전력 효율 35% 이상 향상, 지난달부터 양산 시작 - PC, 서버, 모바일용 D램에 이어 그래픽 D램까지 10나노급 공정 적용
<b>은행들, 가상화폐 계좌 수수료 수익 22억원 쟁겨, 기업/농협은행 1/2위(뉴스1)</b> - 은행들, 아무런 노력없이 가상계좌 시스템만으로 거액 수수료 쟁겨 - 가상화폐 광풍 속 은행들 전년대비 수수료 수익 36배 늘어	<b>슬기로운 AI에어컨 생활, 역수로 덤데이 사투리 알아듣고, 해 지면 절전(한국경</b> - 고객 공부하는 LG 휘센 에어컨, 공간에서 상황/패턴까지 학습 - 8시간 사용땀 일 전기료 500원, 아마존/네이버 등 스피커와 연동