

스몰캡 데일리 노트

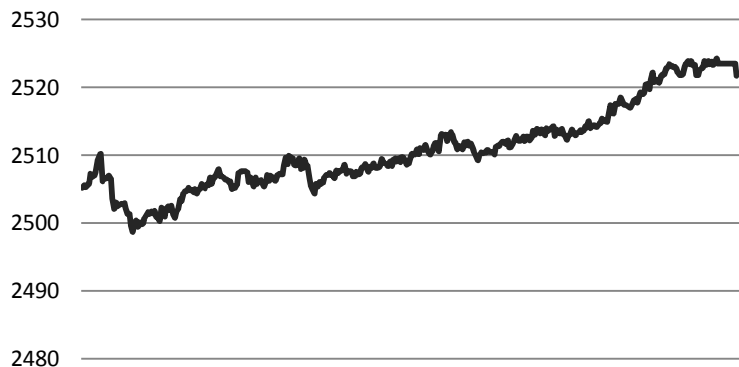
SK증권 스몰캡 (3773-8880, sa75you@sk.com)



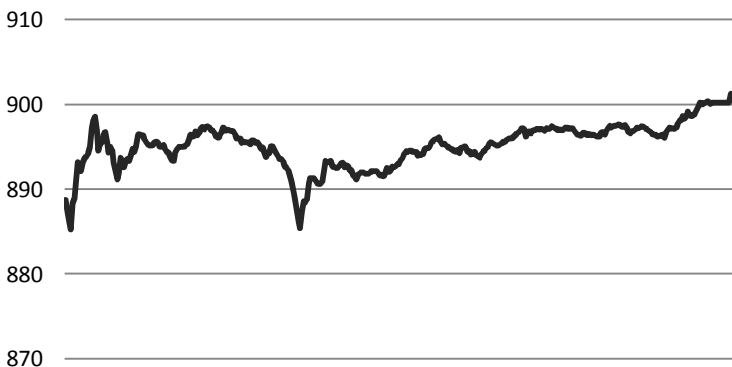
2018. 01. 17 (수)

Daily Market

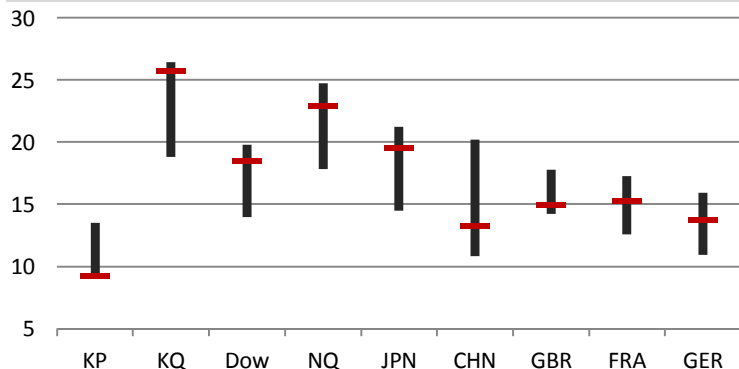
<전일 KOSPI 장중 동향>



<전일 KOSDAQ 장중 동향>

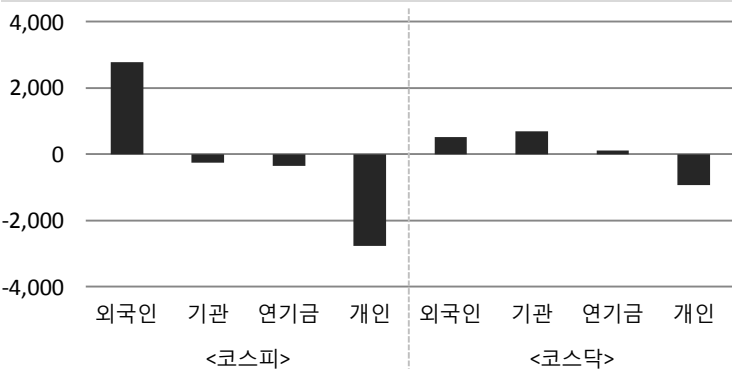


<국가별 3Y P/E Ratio>



<투자자별 순매수대금>

(단위 : 억원)

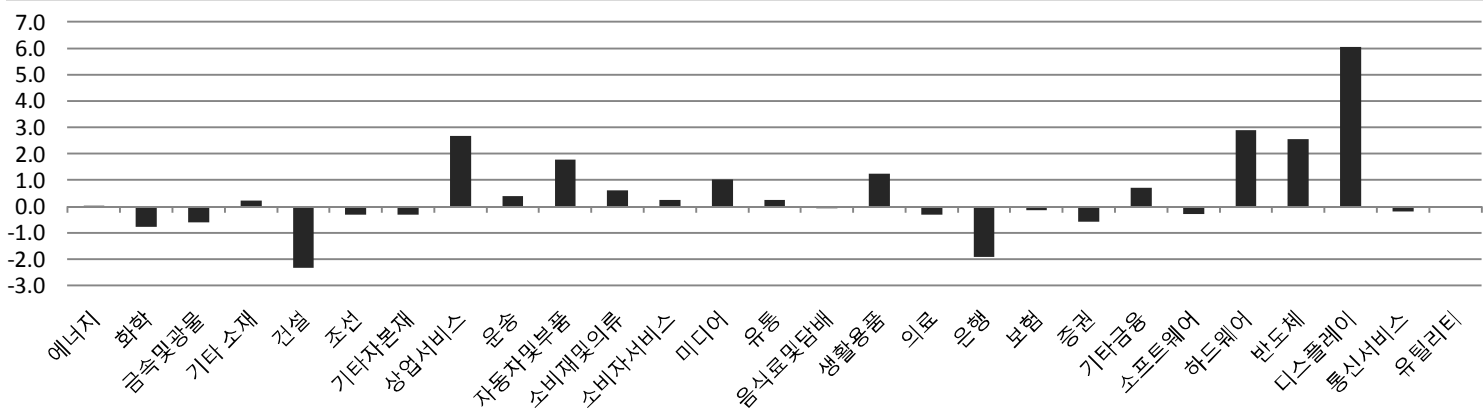


Sector

(단위 : %)	1D	1W	1M	YTD	1Y	3Y
에너지	0.05	0.84	2.23	2.85	27.50	99.51
소재	-0.52	0.58	7.91	6.86	24.27	54.34
산업재	0.01	1.58	4.73	7.16	3.59	2.96
경기소비재	1.06	0.83	-1.43	-0.32	5.64	-0.23
필수소비재	0.55	2.44	-2.38	0.11	11.19	28.28
의료	-0.23	12.96	32.72	24.03	97.34	197.71
금융	-1.22	1.33	5.26	5.87	27.91	32.64
IT	2.42	-0.73	0.12	-0.32	36.12	59.60
통신서비스	-0.14	-3.00	-3.01	0.54	15.76	5.32
유틸리티	0.00	-0.55	-4.35	-2.20	-15.78	-10.94

<섹터별 일일 수익률>

(단위 : %)



Global Index						
(단위 : %)	증가(pt)	1D	1M	YTD	1Y	3Y
DOW	25,792.86	-0.04	4.63	4.34	29.71	47.29
NASDAQ	7,223.69	-0.51	4.14	4.64	29.59	55.87
Russell 2000	1,572.97	-1.19	2.78	2.44	14.64	33.68
EURO Stoxx Small	274.96	0.27	4.49	3.27	22.54	33.09
FTSE Small Cap	6,036.77	-0.03	4.59	2.11	14.45	38.39
Nikkei JASDAQ	4,162.35	0.03	7.52	5.36	48.81	77.79
Chinext	1,729.60	-0.17	-3.05	-1.32	-5.53	5.49
KOREA Index						
(단위 : %)	증가(pt)	1D	1M	YTD	1Y	3Y
KOSPI	2,521.74	0.72	1.60	2.20	22.17	33.56
KOSDAQ	901.23	1.08	16.77	12.88	43.54	56.08
KOSPI 대형주	2,464.19	0.83	1.38	1.86	24.27	34.63
KOSPI 중형주	2,852.46	0.16	3.94	4.29	13.80	27.91
KOSPI 소형주	2,127.32	0.78	3.07	4.61	2.18	24.51
K200 중소형주	1,157.84	-0.17	4.10	4.87	14.31	25.32
KOSDAQ 100	2,096.61	1.06	25.71	19.59	77.31	67.25
KOSDAQ MID 300	758.03	1.71	6.57	4.78	18.24	18.66
KOSDAQ Small	2,556.08	1.05	2.80	4.95	-0.85	70.34

Market Comment

<글로벌 상황>

- ▷ 미국 - 기업실적 기대감으로 장 초반 상승했지만, 예산안 협상 지연으로 인한 연방정부 폐쇄 가능성이 소폭 하락 마감

▷ 유럽 - 미국 휴장 속에 아시아 증시 강세 영향 받아, 에너지/원자재 관련주 부진에 영국 소폭 하락 마감

▷ 일본 - 엔화 약세 전환과 함께 증시 상승세 전환, 통신/자동차/소매업종 강세

▷ 중국 - 부동산 규제 완화 가능성 대두되며 부동산 관련주 상승

▷ 한국 - 코스닥 16년만에 900pt 상회 마감, 셀트리온 3총사 코스닥 비중 5분의 1 까지 늘어

외인/기관 코스닥 동반 순매수, 개인만 4거래일 연속 매도 나서

<오늘의 이슈>

- ▷ 금융감독원, 가상화폐 T/F 신설, 첫 회의 개최

▷ 남북, 차관급 실무회담 개최 예정

▷ 씨앤지하이테크 공모청약

▷ 폭스브레인/엘아이에스 보호예수 해제

▷ 코레일, 설 연휴 승차권 판매

▷ 미국, 연준 베이지북 공개(현지시간)

▷ 미국, 12월 산업생산(현지시간)

▷ 미국, 골드만삭스/BoA/알코아 실적발표(현지시간)

▷ 유로존, 12월 CPI 확정치(현지시간)

▷ 일본, 11월 핵심기계류수주

<전일 주요 공시>

- ▷ 모다, 유상증자 결정 - 운영자금 750억원 조달 목적, 신주 상장예정일 4/17

▷ 톱텍, 품문 또는 보도에 대한 답변 - 최대주주 확인 결과 지분 매각에 대해 구체적으로 결정된 사항 없음

▷ AP시스템, 단일판매/공급계약 체결 - OLED 제조장비, 중국 Mianyang BOE, 계약금액 1,416억원

▷ 아이진, 특허권 취득 - 개선된 면역반응을 유도하는 백신

▷ 제이웨이, 유상증자 결정 - 운영자금 15억원, 타법인증권 취득자금 55억원 조달 목적, 신주 상장예정일 2/23

▷ 웅진에너지, 투자판단 관련 주요경영사항 - 태양전지용 단결정 실리콘 웨이퍼 공급계약 체결, 대만 SAS

▷ SK텔레콤, 품문 또는 보도에 대한 답변 - 톱엔 인수 추진 관련 검토 중이나 결정된 사항 없음

일일 수익률(시가총액 1조 미만 종목 중)

<일일 상승률 상위>

종목명	증가(원)	수익률(%)	매수 특이동향
바이오톡스텍	11,100	29.98	나노메딕스 - 이엔쓰리, 나노메딕스로 사명변경
하이로닉	5,900	29.96	
나노메딕스	18,900	29.90	
삼지전자	15,300	24.39	삼지전자 - 5G 기대감 반영, 5G 관련 통신/네트워크 장비 수혜 기대
삼화콘덴서	50,300	16.98	
KG케미칼	29,000	16.00	
아비코전자	10,900	15.83	KG케미칼 - 2차전지 핵심 원재료 생산하는 자회사 가치 부각
피엔티	15,800	13.67	

<일일 하락률 상위>

종목명	증가(원)	수익률(%)	매수 특이동향
동원금속	2,335	-26.11	동원금속 - 운영자금 조달 목적 234억원 유상증자 결정
엔알케이	2,040	-13.56	
팍스넷	11,100	-9.76	
대성창투	3,065	-9.05	엔알케이/팍스넷 - 단일계좌 거래량 상위 종목, 투자주의 지정
대호피앤씨	833	-8.96	
씨티엘	4,310	-8.88	
디와이파워	23,000	-8.73	에이티넘인베스트먼트 - 가상화폐 관련 혼선 빛는 정부 대응에 관련주 약세
에이티넘인베스트	3,625	-8.11	

투자자별 매매동향(시가총액 1조 미만 종목 중)

구분	종목명	매수대금(백만)	구분	종목명	매도대금(백만)
외국인 순매수 상위	에코프로	19,323.0	외국인 순매도 상위	에이치엘비	-7,314.1
	삼화콘덴서	12,478.8		제넥신	-7,018.8
	엘앤에프	11,437.3		메디포스트	-4,379.5
	SKC코오롱PI	9,167.2		팍트론	-3,721.8
	후성	8,050.3		녹십자랩셀	-3,606.6
구분	종목명	매수대금(백만)	구분	종목명	매도대금(백만)
기관 순매수 상위	한독	13,549.6	기관 순매도 상위	이녹스첨단소재	-12,222.4
	덴티움	7,523.3		비에이치	-7,739.4
	SKC코오롱PI	4,987.2		한올바이오파마	-4,486.1
	이지바이오	4,691.0		마크로젠	-3,534.7
	오스템임플란트	4,538.8		에스티팜	-3,016.5
구분	종목명	매수대금(백만)	구분	종목명	매도대금(백만)
연기금 순매수 상위	인트론바이오	3,644.5	연기금 순매도 상위	이녹스첨단소재	-6,205.0
	한독	3,247.9		한올바이오파마	-3,036.9
	휠라코리아	2,881.2		인바디	-1,419.5
	대한광통신	2,041.0		비에이치	-1,374.0
	RFHIC	1,942.7		고영	-1,368.3
구분	종목명	매수대금(백만)	구분	종목명	매도대금(백만)
개인 순매수 상위	이녹스첨단소재	10,826.5	개인 순매도 상위	에코프로	-17,851.8
	한올바이오파마	8,090.9		SKC코오롱PI	-14,440.3
	에이치엘비	7,321.1		엘앤에프	-11,398.2
	비에이치	6,174.4		삼화콘덴서	-11,321.1
	팍트론	5,906.4		덴티움	-10,997.7

주요 종목 수익률

(CODE) 종목명	시가총액(억)	증가(원)	1D	1W	1M	YTD
(A083650) 비에이치아이	1,130	4,345	-1.14	11.55	0.81	11.70
(A014620) 성광벤드	3,175	11,100	-3.06	11.78	8.29	11.22
(A037460) 삼지전자	2,497	15,300	24.39	28.57	85.23	87.27
(A179900) 유티아이	1,253	23,500	-1.47	3.52	18.09	22.08
(A010170) 대한광통신	4,564	7,640	7.61	-2.05	32.18	15.76
(A218410) RFHIC	4,341	19,700	12.89	13.22	57.60	17.26
(A215790) 이노인스트루먼트	2,433	2,435	2.53	-7.41	19.36	23.29
(A009450) 경동나비엔	6,879	54,000	-0.74	-0.74	9.31	5.26
(A045390) 대아티아이	1,274	1,790	0.85	-1.92	0.00	0.85
(A145720) 덴티움	7,781	70,300	2.03	12.30	15.25	12.84
(A054950) 제이브이엠	3,640	57,500	1.05	6.09	4.74	0.17
(A041830) 인바디	5,802	42,400	-1.62	7.21	16.16	5.74
(A141080) 레고캠바이오	4,400	44,200	-0.23	10.92	32.14	9.81
(A214450) 파마리서치프로덕트	6,428	67,900	1.34	3.82	17.07	15.28
(A237690) 에스티팜	7,276	39,000	3.45	24.80	23.03	18.00

섹터별 주요 뉴스

<에너지>	<경기소비재>
JP모건, 원유 투자 늦었다, 에너지주 펄 대신 닭(연합인포맥스) - 유가 상승 계기로 수익 내려면 원유 아닌 에너지주에 투자해야 - 유가, 올해 상반기 높은 수준 이어갈 것, 값싼 투자처는 에너지주 밖에 없어	영화 신과함께 보면 한국 콘텐츠 산업 미래 보인다(전자신문) - 소규모 투자로 가능한 콘텐츠부터 원소스멀티유즈 크로스미디어 투자전략 - 소규모 투자로 웹툰/웹소설로 시장성 확인, 빅데이터 확보후 분화 전략
탈원전 논란에 매몰, 신재생에너지 정책은 응급처방 급급(문화일보) - 재생에너지 정책수립 지연 초래, 계통 연결/규제해결은 해결 안돼 - 화석연료 설비 친환경성 보완, 분산형 원전 자생력 확보 필요	전기차 판매 확대 나서는 이마트(매일경제) - 영등포점에 첫 선 보인 스마트모빌리티 편집샵 M라운지 확대 - 안정성/실용성 입증 받은 쉐미시스코 2인승 전기자동차 D2 판매
<소재>	<필수소비재>
생명과학 합병후 새 비전 제시 지지부진, LG화학 제약/바이오사업 이상기류(뉴) - 새동력 육성 합병취지 무색, 그룹 과도한 개입 탓 평가 - 매년 새로운 목표와 비전 제시했던 합병 전 LG생명과학 수준만도 못해	화장품에 폭 빠진 오프라인 유통업체(파이낸셜뉴스) - 오프라인 유통업체, 화장품 유치경쟁 치열 - 식음료/생활용품 온라인 시장 편입되면서 체험/현장 위주 화장품 부각
정유/화학 실적 오를 것 반색, 항공/해운은 연료비 부담에 울상(한국경제) - 국내 산업계 희비 교차, 조선/철강 발주 증가 가능성 - 전자/자동차 업계는 소비위축 우려, 항공/해운업계 바짝 긴장	경계선 사라진다, 편의점+화장품 vs H&B숍+먹거리 경쟁 가속(뉴데일리) - 편의점 화장품제품, H&B숍 먹거리 제품 확대, 시장 침범 신경전 - 향후 경계선 완전히 사라질 것 전망, 경쟁 구도로 변화
<산업재>	<헬스케어>
규제에도 오르는 부동산, 건설주 살까 말까(파이낸셜뉴스) - 정부 부동산 규제정책, 금리인상, 입주물량감소 등 건설주 영향 미칠 요인들 - 규제이슈는 이미 주가에 선방영 됐다는 의견 우세	IPO 나서는 제약바이오 기업들, 시장 주도할까(한국경제) - 코넥스 대장주 엔지켐생명과학, 이달 말 코스닥 시장 입성 - 알리코제약, 동구바이오제약, 세종메디칼 등 중견제약사들도 상장 준비
STX조선, 중형선박 전담기지로(EBN) - 중형 석유제품운반선 주력, 글로벌 선사들 대상 건조실적 보유 - 정부/금융권 지원 절실, 중국 업황 회복에 조선업 구조조정 늦춰	새해 연일 최고가 찍는 제약/바이오주, 이유 있는 상승세(뉴데일리) - 셀트리온 3총사, KRX300 시행 등 기대감 반영에 연일 급등세 - 삼성바이오/대웅제약 등 연이은 호재에 주가 상승세 뚜렷
<금융>	<IT/통신>
몸집 줄이는 카드사들, 국민카드 7년만에 첫 희망퇴직(뉴스1) - 신한카드 200명 퇴직 신청, 항아리형 인력구조 개선 - 신용카드사들 수익 악화에 감원 이어질 것	중국 인공지능 전쟁 미국에 승리, 인간보다 독해 능력 뛰어난 인공지능 첫 개발 - 알리바바 개발한 인공지능, 인간보다 뛰어난 독해능력 보여 - 2030년 미국 제치고 인공지능 경쟁 1위 차지하게 될 것으로 전망
경증 고혈압 환자 4월부터 실손보험 가입 가능(연합뉴스) - 2년간 재발 안 한 심근경색/당뇨병도 실손 대상에 포함 - 고혈압 등 약 상시 복용 중인 경증 만성질환자도 실손의료보험 가입 가능	정부, 올해부터 블록체인 융합기술 개발투자 본격화(연합뉴스) - 신규 및 시범사업에 예산 140억원 투입, 비금융권에 주력 - 블록체인 융합기술 개발지원 원년 삼고 사업 공모 시동