

스몰캡 데일리 노트

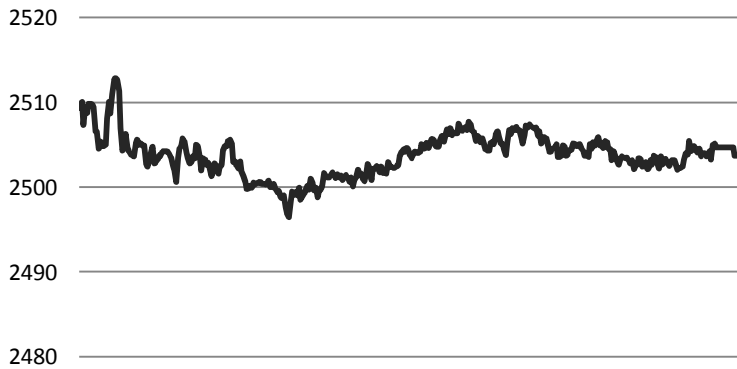
SK증권 스몰캡 (3773-8880, sa75you@sk.com)



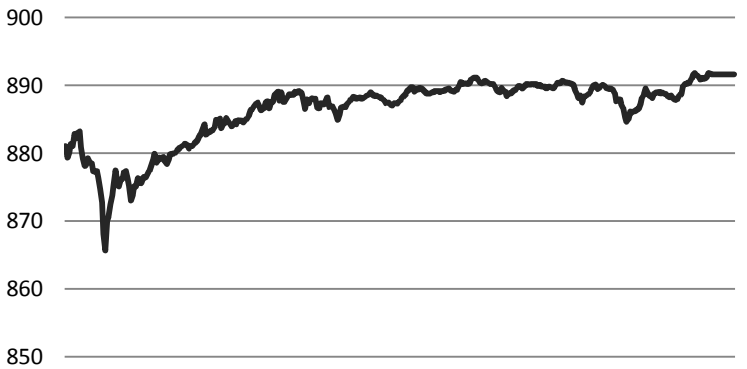
2018. 01. 16 (화)

Daily Market

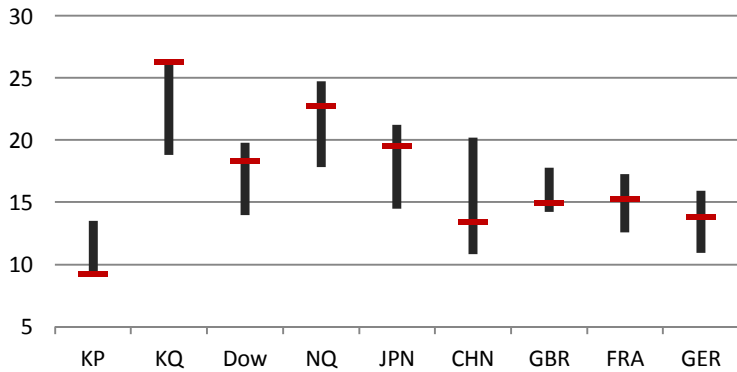
<전일 KOSPI 장중 동향>



<전일 KOSDAQ 장중 동향>

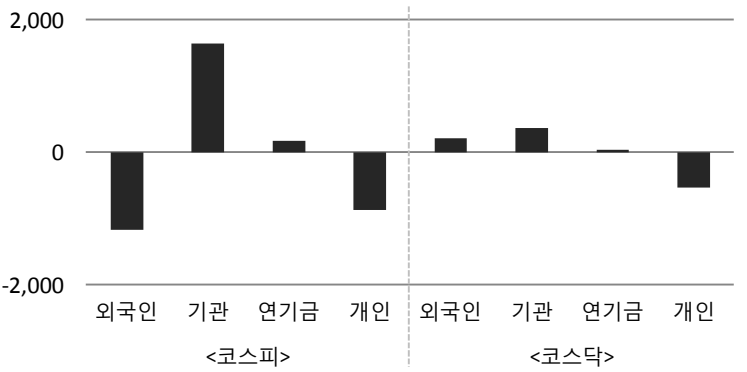


<국가별 3Y P/E Ratio>



<투자자별 순매수대금>

(단위 : 억원)

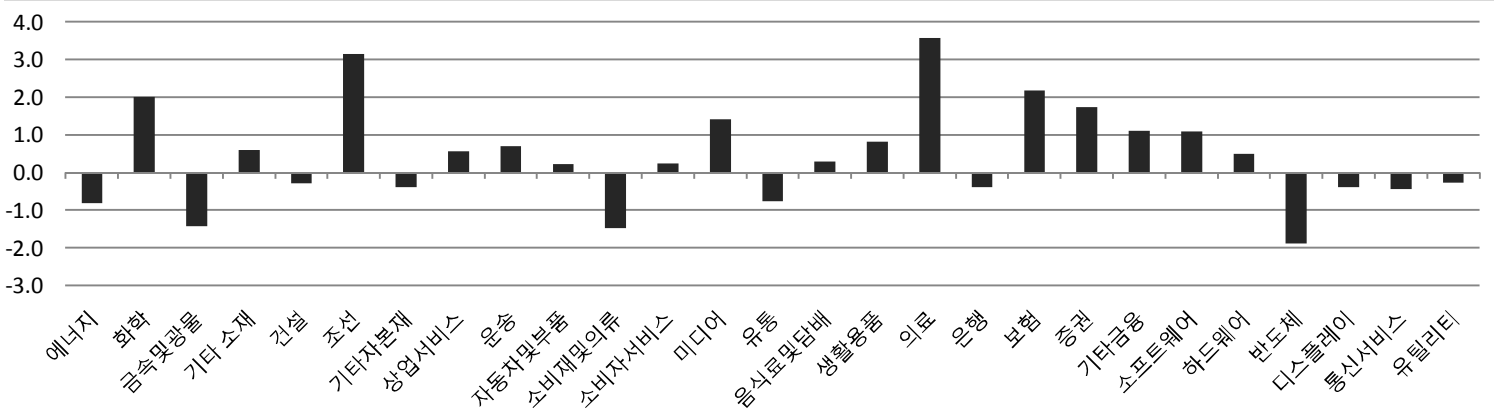


Sector

(단위 : %)	1D	1W	1M	YTD	1Y	3Y
에너지	-0.78	1.20	2.18	2.80	26.64	97.05
소재	0.37	2.05	8.47	7.41	23.80	53.68
산업재	0.40	2.69	4.72	7.15	2.60	1.10
경기소비재	-0.06	0.77	-2.46	-1.37	4.47	-2.59
필수소비재	0.49	1.75	-2.92	-0.44	11.33	27.51
의료	3.75	12.13	33.02	24.31	97.00	196.75
금융	0.77	3.37	6.56	7.18	31.14	31.62
IT	0.21	-5.15	-2.25	-2.68	30.47	53.61
통신서비스	-0.39	1.15	-2.87	0.68	14.68	5.20
유틸리티	-0.18	-0.48	-4.35	-2.20	-15.99	-12.16

<섹터별 일일 수익률>

(단위 : %)



Global Index						
(단위 : %)	증가(pt)	1D	1M	YTD	1Y	3Y
DOW	25,803.19	0.00	4.67	4.39	29.76	48.97
NASDAQ	7,261.06	0.00	4.68	5.18	30.26	58.86
Russell 2000	1,591.97	0.00	4.02	3.68	16.03	37.87
EURO Stoxx Small	274.23	-0.03	4.21	2.99	21.49	33.71
FTSE Small Cap	6,038.69	0.39	4.62	2.14	14.68	38.29
Nikkei JASDAQ	4,161.02	0.44	7.49	5.33	48.43	77.00
Chinext	1,732.62	-2.97	-2.88	-1.14	-8.81	9.22

KOREA Index						
(단위 : %)	증가(pt)	1D	1M	YTD	1Y	3Y
KOSPI	2,503.73	0.29	0.87	1.47	20.56	30.80
KOSDAQ	891.61	2.13	15.52	11.67	40.48	53.36
KOSPI 대형주	2,443.93	0.19	0.55	1.03	22.48	31.56
KOSPI 중형주	2,847.80	0.86	3.77	4.12	13.05	26.73
KOSPI 소형주	2,110.83	0.35	2.27	3.80	0.59	22.83
K200 중소형주	1,159.83	0.45	4.27	5.05	13.88	25.17
KOSDAQ 100	2,074.63	3.18	24.39	18.33	74.35	64.04
KOSDAQ MID 300	745.32	0.75	4.78	3.02	14.63	15.34
KOSDAQ Small	2,529.55	1.10	1.74	3.87	-3.15	68.29

Market Comment

<글로벌 상황>

- ▷ 미국 - 마틴 루터킹 데이로 휴장
- ▷ 유럽 - 영국 건설사 파산 위기 소식 전해지며 전반적 하락 마감, 독일 대연정 예비협상 진행은 여전히 긍정적
- ▷ 일본 - 에너지 업종 1% 넘는 약세 보였지만 금융주 강세보이며 지수 상승 마감, 소프트뱅크 상장 기대감도
- ▷ 중국 - 11거래일 연속 상승 피로감 노출하며 조정, 인민은행의 유동성 공급은 지속, 경제성장률 증가 및 경기 회복 기대 높
- ▷ 한국 - 코스닥 시총 상위 종목 상승세 이어지며 15년만에 890pt선 상향 돌파, 외국인 7거래일 연속 코스닥 순매수
코스피 외인/기관 동반 순매수 이어지며 나흘만에 2,500pt 재탈환

<오늘의 이슈>

- ▷ 문 대통령, 중소기업 만찬 간담회
- ▷ 국회 대표단 방중
- ▷ 씨앤지하이테크 공모청약
- ▷ 상신전자/마제스타/보호예수 해제
- ▷ 코레일, 설 연휴 승차권 예매
- ▷ 미국, 1월 뉴욕주 제조업지수(현지시간)
- ▷ 미국, 씨티그룹 실적발표(현지시간)
- ▷ 독일, 12월 소비자물가지수 PPI(현지시간)
- ▷ 영국, 12월 생산자물가지수 PPI / CPI (현지시간)
- ▷ 일본, 12월 기업물가지수(CGPI) / 소매판매(수정치)

<전일 주요 공시>

- ▷ 풀무원, 품문 또는 보도에 대한 해명 - 타법인출자 결정 관련, 현재 구체적 결정 사항 없음
- ▷ 선익시스템, 단일판매/공급계약 체결 - OLED 증착장비, 에스에프씨, 계약금액 26억원
- ▷ 에이디테크놀로지, 단일판매/공급계약 체결 - 메모리 컨트롤러 IC 공급, SK하이닉스, 계약금액 119억원
- ▷ KCC건설, 단일판매/공급계약 체결 - 양정2구역 주택재개발정비사업, 계약금액 2,591억원
- ▷ 삼성바이오로직스, 품문 또는 보도에 대한 해명 - 18만L 생산규모 4공장 설립 관련, 결정된 사항 없음
- ▷ 알테오젠, 특허권 취득 - 고당화된 지속형 인간 성장호르몬 단백질 및 제조방법, 미국 특허
- ▷ STX중공업, 단일판매/공급계약 체결 - 보령화력 3호기 환경설비 공급, 한국중부발전, 계약금액 795억원
- ▷ 엠플러스, 단일판매/공급계약 체결 - 2차전지 제조 설비 공급 계약, 중국 Tinajin Lishen battery, 계약금액 35억원
- ▷ 아진산업, 유/무상증자 결정 - 시설자금 367억원 조달목적, 신주 상장예정일 4/4, 무증 1주당 신주배정주식 수 0.3주
- ▷ 웅진, 타법인 주식 및 출자증권 취득결정 - 웅진에너지 주식, 취득금액 299억원, 계열회사 재무구조 개선

일일 수익률(시가총액 1조 미만 종목 중)

<일일 상승률 상위>

종목명	증가(원)	수익률(%)	매수 특이동향
이엔쓰리	14,550	29.91	우리기술투자 - 정만희 사장, 100만주 전량 장내 매도
우리기술투자	9,390	29.88	
옵니텔	7,680	28.86	
비덴트	20,850	26.75	옵니텔/비덴트 - 정부, 가상화폐 거래소 관련 한발 물러난 입장 표명
케이엘넷	4,400	26.44	
이연제약	28,500	24.18	케이엘넷 - 삼성SDS 블록체인 컨소시엄 참여, 정부 블록체인 육성 정책
팍스넷	12,300	23.00	
애플론	82,300	21.21	

<일일 하락률 상위>

종목명	증가(원)	수익률(%)	매수 특이동향
크린앤사이언스	16,650	-10.96	이스트아시아홀딩스 - 타법인 증권 취득자금 36억원 조달목적 유상증자
이스트아시아홀딩스	546	-8.54	
선데이토즈	21,750	-8.42	
텔레칩스	12,700	-7.64	선데이토즈 - 창업자 사임 발표(8일) 이후 약세 지속
와이아이케이	5,950	-7.61	
제이엠티	5,350	-7.28	
탑엔지니어링	6,160	-6.95	
브레인콘텐츠	884	-6.65	

투자자별 매매동향(시가총액 1조 미만 종목 중)

구분	종목명	매수대금(백만)	구분	종목명	매도대금(백만)
외국인 순매수 상위	에이치엘비	10,219.6	외국인 순매도 상위	에코프로	-6,267.5
	인바디	8,509.0		크린앤사이언스	-2,990.8
	아시아나항공	6,396.9		위메이드	-2,494.0
	바텍	5,296.5		한올바이오파마	-2,240.1
	뉴트리바이오텍	4,806.8		비에이치	-2,054.0
구분	종목명	매수대금(백만)	구분	종목명	매도대금(백만)
기관 순매수 상위	아시아나항공	8,581.9	기관 순매도 상위	이녹스첨단소재	-6,994.9
	에스코	4,539.8		웹젠	-3,955.8
	대한해운	4,284.8		비에이치	-3,726.3
	KG이니시스	4,176.6		한올바이오파마	-3,686.0
	에스엠	3,731.3		에스티팜	-2,768.5
구분	종목명	매수대금(백만)	구분	종목명	매도대금(백만)
연기금 순매수 상위	동아에스티	2,747.5	연기금 순매도 상위	남해화학	-2,568.8
	오스템임플란트	1,780.9		제넥신	-1,876.6
	에스엠	1,753.4		에스티팜	-1,686.9
	대한해운	1,376.3		이녹스첨단소재	-1,542.6
	유진테크	1,061.2		인바디	-1,394.6
구분	종목명	매수대금(백만)	구분	종목명	매도대금(백만)
개인 순매수 상위	이녹스첨단소재	8,959.5	개인 순매도 상위	아시아나항공	-14,955.1
	비에이치	7,563.0		에이치엘비	-12,528.8
	에코프로	6,201.9		인바디	-7,099.9
	한올바이오파마	6,067.1		KG이니시스	-6,430.2
	크린앤사이언스	2,970.3		바텍	-6,240.8

주요 종목 수익률

(CODE) 종목명	시가총액(억)	증가(원)	1D	1W	1M	YTD
(A083650) 비에이치아이	1,143	4,395	8.52	11.27	1.97	12.98
(A014620) 성광벤드	3,275	11,450	-1.72	15.77	11.71	14.73
(A037460) 삼지전자	2,007	12,300	4.24	-0.40	48.91	50.55
(A179900) 유티아이	1,272	23,850	-2.25	3.70	19.85	23.90
(A010170) 대한광통신	4,242	7,100	-4.05	-7.55	22.84	7.58
(A218410) RFHIC	3,845	17,450	-1.97	-4.64	39.60	3.87
(A215790) 이노인스트루먼트	2,373	2,375	1.71	-11.05	16.42	20.25
(A009450) 경동나비엔	6,930	54,400	5.22	12.75	10.12	6.04
(A045390) 대아티아이	1,263	1,775	-1.11	-4.57	-0.84	0.00
(A145720) 덴티움	7,626	68,900	4.08	12.40	12.95	10.59
(A054950) 제이브이엠	3,602	56,900	3.27	5.18	3.64	-0.87
(A041830) 인바디	5,898	43,100	7.62	7.88	18.08	7.48
(A141080) 레고캠바이오	4,410	44,300	5.60	3.02	32.44	10.06
(A214450) 파마리서치프로덕트	6,342	67,000	-2.05	0.75	15.52	13.75
(A237690) 에스티팜	7,033	37,700	0.94	18.00	18.93	14.07

섹터별 주요 뉴스

<에너지> 정부, 재생에너지 포함 기후변화기술에 866억원 투입(뉴스1) - 신재생에너지 기술 포함한 기후변화 대응 기술 시행계획 확정 - 연료전지, 이차전지 개발 분야에 신규 R&D 시작 에너지 1위 SK이노, 주가 언제 꽃필까(매일경제) - LG화학만큼 잘나가는데 SK이노 올 영업이익 3.4조 - 현금자산도 1조 더 많아 골고루 수익 나는 구조, 주가는 절반 수준 불과	<경기소비재> 업계 1위 하나투어나, 추격자 모두투어의 성장성이나(서울경제) - 2017년 황금연휴와 해외여행 열풍으로 하나투어/모두투어 사상 최대 실적 - 안정적인고 수익성 높은 모두투어, 올해도 공휴일 많아 해외여행 증가세 예상 올해의 소비 행태, STEEP(디지털타임스) - 소유 대신 공유로 실속 챙겨, 현재의 행복/만족 중시 - 소득 정체, 1인가구 증가 등 영향, 개인 효용확대 중심 스텝 심화
<소재> 석유화학 물 들어올때 노 젓자, 이번엔 롯데케미칼 설비 투자(한국경제) - 페트병/접착제 원료 PIA 증설, 글로벌 1위 굳히기 나서 - 화학제품 수요 증가로 공급 부족, 투자 여력 풍부한 것도 배경 에틸렌 가격 고공행진, 화학업계 즐거운 비명(파이낸셜뉴스) - 주요 소재 제품인 에틸렌, 최근 가격 강세 이어가, 궤조의 연초 출발 - 가격 강세 올해 장기간 유지될 것으로 전망, 실적 개선 기대	<필수소비재> 화장품은 직접 바라봐야, 고객 외면하는 스마트 뷰티(시사저널이코노미) - AI/AR 가상 메이크업 앱 등 콘텐츠, 실효성/다양성 부족 평가 많아 - 호기심에 단발성 체험 그쳐, 장기적 수요로 이어지지 않는 다는 지적 화장품 업계 부는 심플 인그리디언트 열풍(스냅) - 확산되는 유해의심성분 논란에 전성분을 확인하는 소비자 급증 - 최적의 성분을 최소로 배합한 심플 인그리디언트 제품 인기
<산업재> 세계 해운 큰손, 대형선박 발주 예고, 조선사 훈풍 부나(디지털타임스) - 프랑스 CMA CGM, LNG연료로 쓰는 1만 4,000TEU급 발주 계획 - 업계 2020년 환경규제 강화로 친환경/고부가가치 발주 늘 듯 10대 건설사, 중기와 동반성장 속도낸다(디지털타임스) - 현대, SC은행과 연계 금융지원, 대우, 협력사 성과공유제 호응 - GS, 업무전반에 상생경영 정착, SK, 우수 파트너 협의체 운영	<헬스케어> 셀트리온 제약 바이오 추가 열풍 주도, 왜 연일 급등하나(비즈니스포스트) - 합성의약품 복제약 미국 수출 추진, 성장성 밝아 매수세 몰려 - 각종 증권 관련 지수 편입도 예정되어 있어, 코스닥 추가 열풍 중심으로 코스닥 바이오 천하 쓸림 현상 더 커진다(한겨레) - 활성화 정책 발표된 불 붙어, 제약업종 15% 넘게 급등 - 통합지수 도입된 기관 자금, 제약/바이오주 선취매 열기
<금융> 코픽스 금리 2년 9개월만에 최고치, 연내 은행권 주담대 금리 5% 넘나(파이낸셜뉴스) - 은행권 주담대 기준금리 역활하는 코픽스 금리 급등 - 연내 주담대 금리 5%를 넘어설 것이라는 전망 나와, 이자 부담 커질 전망 은행권 3월부터 DSR 시범운영(파이낸셜뉴스) - 장래소득산정시스템 점검, 대출한도 예상하기 어려워 - 시범운영 예정하고 있는 곳도 있지만 일부 은행 참고용으로만 활용 뜻도	<IT/통신> 삼성전자, 파운드리 사업 파괴적 혁신 나섰다(한국경제) - 시스템반도체 혁신 프로젝트 SAFE 가동 - 팹리스/디자인/파운드리로 나뉜 수직적 단계 허물고 융합해 원스톱 서비스 2022년까지 스마트공장 2만개로 늘린다(디지털타임스) - 정부, 2022년까지 스마트공장 2만개 보급하고 우선 올해 3,300억원 지원 - 스마트공장 보급 활성화 방안 내놓을 방침, 소프트웨어 산업 성장도