

스몰캡 데일리 노트

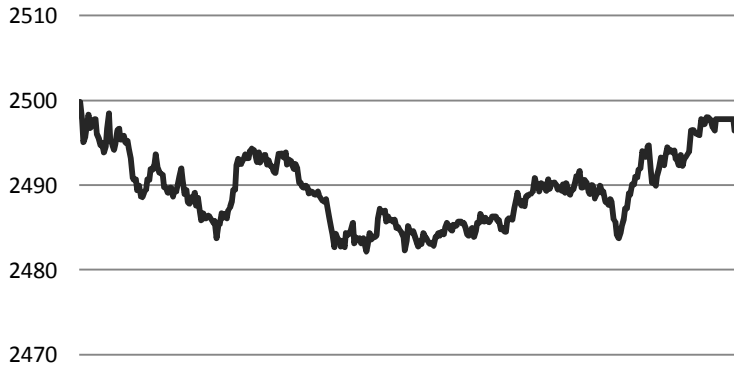
SK증권 스몰캡 (3773-8880, sa75you@sk.com)



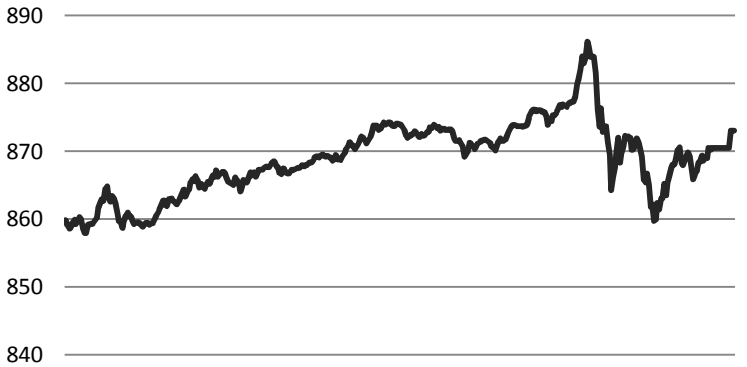
2018. 01. 15 (월)

Daily Market

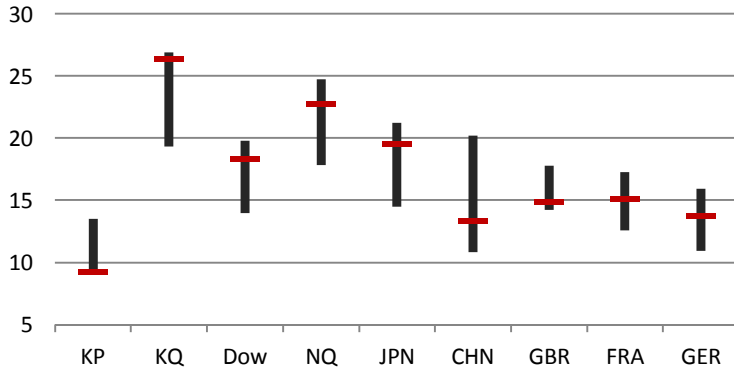
<전일 KOSPI 장중 동향>



<전일 KOSDAQ 장중 동향>

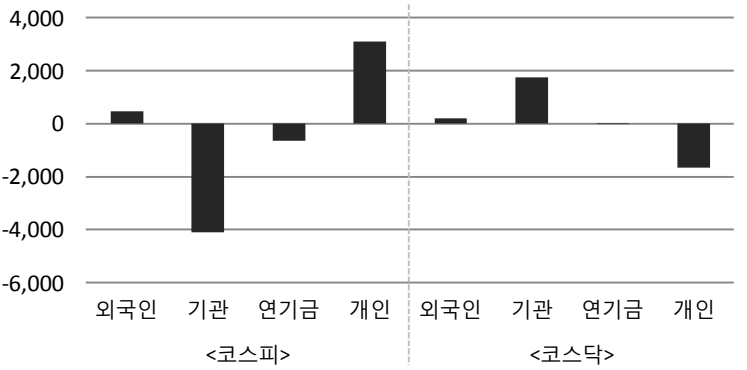


<국가별 3Y P/E Ratio>



<투자자별 순매수대금>

(단위 : 억원)

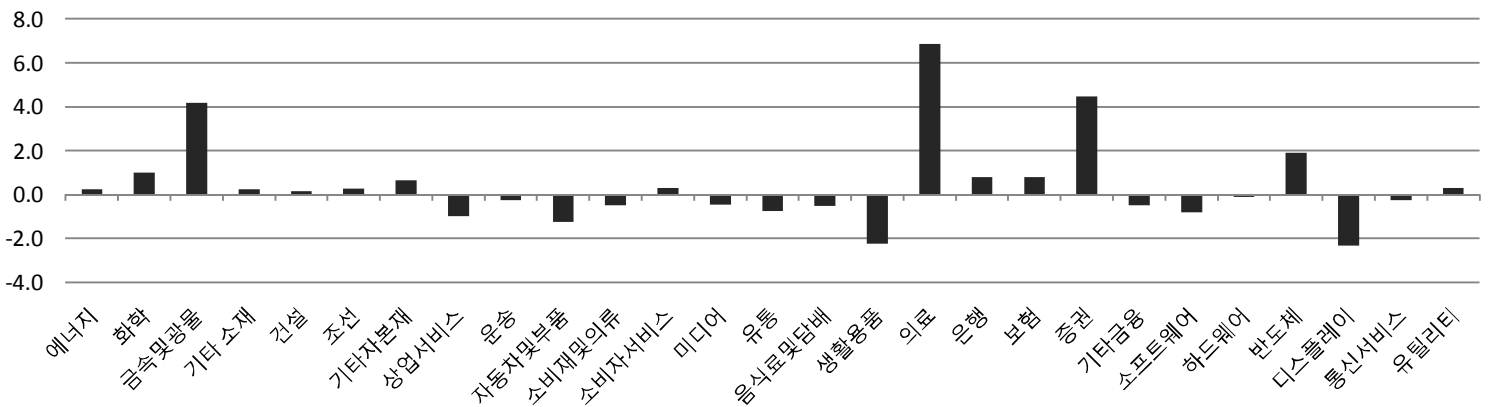


Sector

(단위 : %)	1D	1W	1M	YTD	1Y	3Y
에너지	0.14	1.11	4.81	3.60	27.93	98.38
소재	2.07	3.70	9.41	7.01	23.39	50.09
산업재	0.18	2.43	6.33	6.71	2.04	-1.58
경기소비재	-0.88	1.09	0.22	-1.32	5.08	-1.82
필수소비재	-1.30	0.96	-1.68	-0.93	13.12	28.57
의료	5.56	11.87	30.38	19.82	91.44	192.73
금융	1.24	5.23	9.67	6.36	29.75	30.72
IT	-0.11	-5.26	-3.84	-2.88	27.36	54.30
통신서비스	-0.27	1.10	0.55	1.08	15.18	5.69
유틸리티	0.30	-0.01	-2.03	-2.03	-14.80	-15.34

<섹터별 일일 수익률>

(단위 : %)



Global Index						
(단위 : %)	증가(pt)	1D	1M	YTD	1Y	3Y
DOW	25,803.19	0.89	5.28	4.39	29.76	48.06
NASDAQ	7,261.06	0.68	5.90	5.18	30.26	56.51
Russell 2000	1,591.97	0.33	5.64	3.68	16.03	35.25
EURO Stoxx Small	274.32	0.28	4.30	3.03	21.53	34.91
FTSE Small Cap	6,015.45	-0.08	4.45	1.75	14.24	38.19
Nikkei JASDAQ	4,142.65	0.81	7.13	4.87	47.78	75.86
Chinext	1,785.70	-1.03	-0.48	1.89	-6.01	12.45

KOREA Index						
(단위 : %)	증가(pt)	1D	1M	YTD	1Y	3Y
KOSPI	2,496.42	0.34	1.44	1.17	19.61	29.96
KOSDAQ	873.05	2.41	14.81	9.35	37.95	51.90
KOSPI 대형주	2,439.35	0.37	1.07	0.84	21.44	31.06
KOSPI 중형주	2,823.53	0.80	5.20	3.23	12.34	25.96
KOSPI 소형주	2,103.47	-0.27	2.49	3.44	0.79	22.62
K200 중소형주	1,154.67	0.54	6.01	4.58	14.22	25.88
KOSDAQ 100	2,010.68	4.22	22.11	14.69	70.08	61.43
KOSDAQ MID 300	739.79	-0.74	5.57	2.25	13.85	14.81
KOSDAQ Small	2,501.92	-0.77	2.49	2.73	-4.34	67.64

Market Comment

<글로벌 상황>

▷ 미국 - 금융업체 호실적 발표에 최고가 갱신 랠리 지속, 4분기 실적 발표 이어질수록 경제 성장세에 힘 실릴 것으로 전망

▷ 유럽 - 영국 사상 최고치 경신, 독일 대연정 예비협상 합의문 마련 소식에 유럽 전반적으로 상승 마감

▷ 일본 - 엔고 현상 및 통화정책 변화 전망에 차익실현 매물 나와, 기업 실적에 대한 불안감도 일부 반영

▷ 중국 - 상하이 증시 11거래일 연속 상승하면서 조정압력 커지는 중, 홍콩증시고 14거래일 연속 상승

▷ 한국 - 코스닥 장중 4% 급등하며 9년만에 사이드카 발동, 바이오 업종 강세 속 새 지수 기대감 반영

코스닥 거래대금 12조원으로 사상 최고치, 셀트리온 3형제 상승세 도드라져

<오늘의 이슈>

▷ 연말정산 간소화서비스 오픈

▷ 미국, 마틴 루터 킹 데이로 휴장

▷ 세아제강, 강관 전 제품가격 인상

▷ 12월 수출입물가지수

▷ 아이에스동서/아진엑스텍 추가상장(CB전환)

▷ 뉴프라이드/아비스타 추가상장(CB전환)

<전일 주요 공시>

▷ 이수앱지스, 특허권 취득 - ErbB3에 특이적으로 결합하는 항체 및 그의 용도

▷ 대봉엘에스, 특허권 취득 - 발사르탄을 포함하는 경구용 고형 제제

▷ 파티게임즈, 타법인 주식 및 출자증권 취득결정 - 비엔엠홀딩스 주식, 취득금액 34억원, 사업 다각화 목적

▷ 두산엔진, 풍문 또는 보도에 대한 해명 - MSC가 발주하는 컨테이너선용 엔진 수주 위해 대우조선해양과 계속 협상 중

▷ 에스디시스템, 유/무상증자 결정 - 운영자금 85억원 조달 목적, 신주 상장예정일 3/30, 무증 1주당 신주배정 주식수 0.5주

▷ 경남제약, 풍문 또는 보도에 대한 해명 - BW 발행에 대해 다양한 검토 중이나 확정된 바 없음

▷ 풀무원, 유상증자 결정 - 타법인 취득자금 500억원, 운영자금 200억원 조달 목적

▷ 우리로, 타법인 주식 및 출자증권 취득결정 - 게임업체 엔터메이트 주식, 취득금액 50억원, 경영참여 목적

▷ 모다, 풍문 또는 보도에 대한 답변 - 아이템베이 등 지분 매각 관련 검토 중에 있으나 확정된 바 없음

일일 수익률(시가총액 1조 미만 종목 중)

<일일 상승률 상위>

종목명	증가(원)	수익률(%)	매수 특이동향
EMW	5,290	29.98	KR모터스
KR모터스	635	29.86	
신신제약	10,350	29.70	신신제약
롯데손해보험	3,360	16.46	
퓨처켄	33,500	15.92	이스트아시아홀딩스
썸에이지	2,995	13.66	
이스트아시아홀딩스	597	12.85	이스트아시아홀딩스
환인제약	25,500	12.83	

<일일 하락률 상위>

종목명	증가(원)	수익률(%)	매수 특이동향
행남자기	263	-29.11	행남자기
국일제지	930	-12.26	
에스마크	599	-9.65	현대약품
현대약품	6,050	-9.16	
한국경제TV	4,190	-8.91	현대약품
일진다이아	19,700	-8.80	
완리	625	-8.76	현대약품
비덴트	16,450	-8.61	

투자자별 매매동향(시가총액 1조 미만 종목 중)

구분	종목명	매수대금(백만)	구분	종목명	매도대금(백만)
외국인 순매수 상위	아시아나항공	10,992.2	외국인 순매도 상위	에코프로	-6,890.4
	삼천당제약	4,727.9		제넥신	-4,873.9
	더존비즈온	4,421.7		비덴트	-4,732.5
	삼양식품	3,888.9		경남제약	-3,124.1
	다우기술	3,491.2		HB테크놀로지	-2,879.3
구분	종목명	매수대금(백만)	구분	종목명	매도대금(백만)
기관 순매수 상위	KG이니시스	8,821.7	기관 순매도 상위	삼양식품	-7,431.0
	아시아나항공	6,580.9		웹젠	-6,809.2
	아스트	4,339.7		테라젠이텍스	-6,289.4
	메디포스트	4,320.4		이녹스첨단소재	-5,951.1
	에코프로	3,077.4		대웅	-5,093.2
구분	종목명	매수대금(백만)	구분	종목명	매도대금(백만)
연기금 순매수 상위	KG이니시스	3,815.9	연기금 순매도 상위	대웅	-3,675.7
	메디포스트	1,918.8		이녹스첨단소재	-3,227.7
	아시아나항공	1,787.3		한올바이오파마	-1,247.6
	유진테크	1,377.2		코오롱	-1,137.8
	덴티움	1,188.5		디와이파워	-1,092.7
구분	종목명	매수대금(백만)	구분	종목명	매도대금(백만)
개인 순매수 상위	제넥신	11,084.3	개인 순매도 상위	아시아나항공	-17,723.7
	웹젠	8,617.3		KG이니시스	-9,329.1
	이녹스첨단소재	6,696.6		아스트	-5,661.2
	테라젠이텍스	5,996.1		더존비즈온	-5,374.8
	비덴트	5,359.1		삼천당제약	-3,956.2

주요 종목 수익률						
(CODE) 종목명	시가총액(억)	증가(원)	1D	1W	1M	YTD
(A083650) 비에이치아이	1,053	4,050	-1.46	-0.61	-6.36	4.11
(A014620) 성광벤드	3,332	11,650	2.19	19.98	15.35	16.73
(A037460) 삼지전자	1,926	11,800	-2.88	-2.88	40.14	44.43
(A179900) 유티아이	1,301	24,400	-0.81	4.50	19.90	26.75
(A010170) 대한광통신	4,421	7,400	-2.50	0.00	29.14	12.12
(A218410) RFHIC	3,923	17,800	2.30	4.09	42.40	5.95
(A215790) 이노인스트루먼트	2,333	2,335	-4.69	-4.50	9.88	18.23
(A009450) 경동나비엔	6,586	51,700	-3.36	6.16	10.59	0.78
(A045390) 대아티아이	1,277	1,795	-2.45	-0.55	0.84	1.13
(A145720) 덴티움	7,328	66,200	0.76	5.08	7.29	6.26
(A054950) 제이브이엠	3,488	55,100	-0.18	0.92	3.18	-4.01
(A041830) 인바디	5,480	40,050	-0.87	4.84	10.48	-0.12
(A141080) 레고캠바이오	4,176	41,950	0.96	0.60	19.69	4.22
(A214450) 파마리서치프로덕트	6,475	68,400	-0.87	8.06	21.06	16.13
(A237690) 에스티팜	6,968	37,350	3.61	15.10	15.81	13.01

섹터별 주요 뉴스	
<div> <div><에너지></div> <div> <div>LNG발전, 집단에너지 수익성 개선 방안 곧 내놓을 것(전기신문)</div> <div> <div>- 집단에너지 사업자와 LNG발전업계 수익성 개선 정부 고민</div> <div>- 세제조정 통해 석탄/LNG간 비용격차 줄이는 방안 등 마련 중</div> </div> </div> </div> <div> <div>새해에도 기름값 고공행진, 24주 연속 상승(파이낸셜뉴스)</div> <div> <div>- 미 원유재고 감소, 달러 약세, 중동 정세 불안 등 국제유가 급등</div> <div>- 국내 기름값 당분간 계속 오를 것으로 전망, 24주 연속 상승</div> </div> </div>	<div> <div><경기소비재></div> <div> <div>큰 손의 귀환? 백화점 겨울이 따뜻한 이유(아시아경제)</div> <div> <div>- 백화점 작년 4분기 매출 일제히 플러스 성장, 소비 심리 개선 여파</div> <div>- 소비심리 개선, 이른 추위로 방한 용품 중심의 패션 매출 반등</div> </div> </div> <div> <div>문재인 정부, 패션/오락/사치재 소비 확산 통한 내수진작 가능성(뉴시스)</div> <div> <div>- 일자리 정책, 각종 청년지원 정책에 29세 이하 가구 소득 회복 가능성</div> <div>- 최저임금 상승 부작용 해소하고 일자리 확대되면 청년발 내수진작도 기대감</div> </div> </div> </div>
<div> <div><소재></div> <div> <div>태양광 소재 3년만에 최고가, OCI/한화케미칼에 별드나(한국경제)</div> <div> <div>- 중국 태양광기업 증설 경쟁, 폴리실리콘 가격 40% ↑</div> <div>- 세계 태양광 발전량 증가, 국내사 실적 개선 기대감</div> </div> </div> <div> <div>현대오일뱅크, 사업 다각화, 유가/환율에 취약한 정유사업 한계 돌파(한국경제)</div> <div> <div>- 나프타 분해설비(NCC)공장 설립 통해 석유화학 사업 뛰어들기로</div> <div>- 국제유가와 환율 등 외부 변수에 취약한 정유사업 한계 극복 위해</div> </div> </div> </div>	<div> <div><필수소비재></div> <div> <div>유전체분석과 화장품산업의 만남(메디게이트뉴스)</div> <div> <div>- 유전체 분석 전문 기업들과 손잡고 개인 맞춤형 화장품 사업 활용 연구 한창</div> <div>- 웰니스 특성 고려한 마커 발굴 가능케 해야, 산업 기대 대비 현실은 ↓</div> </div> </div> <div> <div>유튜버 수익 다각화, 만두/화장품도 자기브랜드로 판다(이데일리)</div> <div> <div>- 뽐프, 리아유 등 인기 유튜버, 팬덤 입고 자기 브랜드 상품 출시</div> <div>- 수익 다각화와 시장 확대로 CJ E&M 상위 유튜버 수익 ↑</div> </div> </div> </div>
<div> <div><산업재></div> <div> <div>건설업계 올 공공공사 발주 급감 우려에 한숨(파이낸셜뉴스)</div> <div> <div>- 안팎으로 위기에 처한 건설업계, 공공공사 발주도 급격히 줄어</div> <div>- 2018년 정부 SOC 예산 20% 줄어, 공공부문 발주 급격히 감소할 전망</div> </div> </div> <div> <div>대구 건설사 화성산업, 올 수주 1조 넘긴다(매일경제)</div> <div> <div>- 2010년 동아백화점 매각 이후 재건축 등 건설업에 올인, 대구 시공능력 1위</div> <div>- 영업익 최근 2년새 두 배로, 서울 고덕강일 7단지 수주</div> </div> </div> </div>	<div> <div><헬스케어></div> <div> <div>삼성바이오로직스, 18만L 생산규모 4공장 세운다(매일경제)</div> <div> <div>- 세계 1위 바이오의약품 생산 경쟁, 셀트리온 3공장 3배 증설 깜짝 발표</div> <div>- 삼성, 내년 송도에 4공장 신설, 5/6공장 신설까지 검토 맞물</div> </div> </div> <div> <div>서정진 셀트리온 회장 주식재산 7조원 돌파, 하루 2천억씩 증가(서울경제)</div> <div> <div>- 셀트리온 3형제 코스닥 시장에서 급등세, 서정진 회장 주식까지 7조원 넘어</div> <div>- 셀트리온헬스케어 지분 36.18% 보유, 셀트리온 지분은 직접 소유하지 않아</div> </div> </div> </div>
<div> <div><금융></div> <div> <div>은행주 실적개선+외인 매수세,하나금융지주 7만원대까지 본다(서울경제)</div> <div> <div>- 비은행부문 M&A 가능성도, 주가 추가상승 여력 기대감 ↑</div> <div>- 연말 은행주 실적 개선 기대감에 외인 매수, 올해도 상승세 이어질 가능성</div> </div> </div> <div> <div>금리인상기 전의 대이동, 2% 예금/4% 적금에 돈 몰려(매일경제)</div> <div> <div>- 금융권 금리 인상기 맞아 고금리 예/적금 상품 속속 내놓아</div> <div>- 금리 인상으로 수익성 개선, 고금리 예/적금으로 돈 몰려</div> </div> </div> </div>	<div> <div><IT/통신></div> <div> <div>메모리 반도체, 2022년까지 연 평균 5% 성장에 그칠 것(서울경제)</div> <div> <div>- IC인사이드 시장 정상화 전망, 반도체 쏠림 한국경제 타격 우려</div> <div>- 지난해와 같은 가파른 성장세 유지 어렵다는 관측 많아, 우리 경제 타격 예상</div> </div> </div> <div> <div>구글, CES 첫 참가서 체면구기고 테슬라는 또 위기설(IT조선)</div> <div> <div>- 구글 부스, 폭우로 물에 잠기고 전시장 정전 발생해 암흑 빠지는 소동</div> <div>- 테슬라, 모델3 생산 시기 두 차례 연기하며 자금 부족난 우려</div> </div> </div> </div>