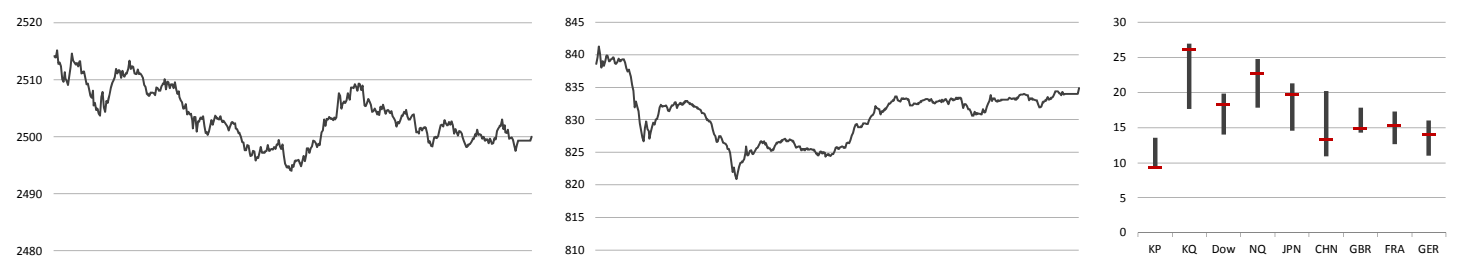




2018. 01. 11 (목)

Daily Market <전일 KOSPI 장중 동향> <전일 KOSDAQ 장중 동향> <국가별 3Y P/E Ratio> * 지난 3년간 최고/최저치 대비 현재 수준



Global Index						KOREA Index							
(단위 : %)	증가(pt)	1D	1M	YTD	1Y	3Y	(단위 : %)	증가(pt)	1D	1M	YTD	1Y	3Y
DOW	25,369.13	-0.07	4.27	2.63	27.77	43.03	KOSPI	2,499.75	-0.42	1.45	1.31	22.23	29.88
NASDAQ	7,153.57	-0.14	4.58	3.62	28.85	52.07	KOSDAQ	834.91	0.59	12.21	4.57	31.12	45.71
Russell 2000	1,559.80	-0.02	2.50	1.58	13.78	31.55	KOSPI 대형주	2,444.34	-0.75	0.97	1.04	24.51	31.06
EURO Stoxx Small	274.29	-0.56	3.45	3.02	22.35	36.99	KOSPI 중형주	2,801.63	1.37	4.73	2.43	12.87	25.54
FTSE Small Cap	5,998.15	-0.05	4.61	1.46	14.35	36.63	KOSPI 소형주	2,096.91	0.74	2.25	3.12	0.59	22.80
Nikkei JASDAQ	4,103.05	0.67	6.96	3.86	46.09	73.80	K200 중소형주	1,152.15	1.89	7.18	4.35	15.23	26.23
Chinext	1,791.08	-0.69	-0.06	2.19	-8.23	15.31	KOSDAQ 100	1,875.29	1.43	16.82	6.96	58.10	50.36
MSCI World Small Cap	430.49	0.00	4.37	2.00	21.37	36.35	KOSDAQ MID 300	738.48	0.99	7.63	2.07	13.02	15.47
MSCI KOREA Small	1,319.37	0.00	4.18	-0.18	22.59	22.83	KOSDAQ Small	2,560.64	0.30	5.15	5.14	-2.91	72.80
FTSE Smallcap KOREA	996.45	0.00	4.80	0.21	20.29	18.03	KRX 고배당 50	2,498.87	0.00	0.03	0.92	16.24	22.29

Market Comment <글로벌 시장> <전일 주요 공시>

미국 - 중국의 미국 국제 매입 중단 가능성 대두에 투자 심리 흔들리며 3대 지수 모두 소폭 하락 마감
북미자유무역협정(NAFTA) 탈퇴 가능성까지 언급, 기업 실적 발표 시작되며 본격적인 어닝시즌 돌입
유럽 - 유로화 강세 지속하며 혼조세 마감, 영국 은행주 강세로 지수 최고치 경신한 반면 독일/프랑스는 하락 마감
일본 - 통화 긴축 가능성 대두에 은행주 반세, 반면 지수는 새해 첫 하락 마감
중국 - 새해 개장 이후 9거래일 연속 상승 마감, 투자 심리 회복 국면 진입으로 인한 지수 강세 전망 늘어나
한국 - 7거래일 연속 순매수 이어오던 외국인의 대량매도에 IT 중심의 하락세, 코스피 2,500pt 하회 마감
코스닥은 하루만에 반등 성공, 개인 신용거래융자 잔액 역대 최고 기록

우진비엔지, 특허권 취득 - 돼지플라페염균을 이용한 백신 조성물
모다, 타법인 주식 및 출자증권 취득결정 - 제스트씨엔티 주식 25%, 취득금액 10억원, 사업다각화 목적
한빛소프트, 타법인 주식 및 출자증권 취득결정 - 제스트씨엔티 주식 25%, 취득금액 10억원, 가상화폐 사업 추진
동부건설, 단일판매/공급계약 체결 - 서울 구로구 뉴스테이 신축 사업, 계약금액 340억원
대성엘텍, 단일판매/공급계약 체결 - Alpine형 차량용 열프, 계약금액 143억원
한신공영, 단일판매/공급계약 체결 - 캄보디아 5번 국도 3공구 개선평가, 계약금액 909억원
마이코프로랜드, 신규 시설투자 - 공장 건축 및 신규 시설 투자, 투자금액 160억원, 생산능력 확충 목적
남해화학, 단일판매/공급계약 체결 - 18년 화학비료 구매분할 계약, 계약금액 1,813억원
행남자기, 조화공시 요구 - 채권자에 의한 파산선정설로 인한 매매거래 정지

<오늘의 이슈>					
▷ 코스닥 활성과 방안 발표 예정	▷ 월리엄 더들리 뉴욕 연은 총재 연설(현지시간)				
▷ 옵션만기일	▷ 미국, 12월 재정수지(현지시간)				
▷ 구구전자 변경상장(회사분할)	▷ 미국, 12월 생산자물가지수(현지시간)				
▷ 에스마크 보호예수 해제	▷ 미국, 델타항공 실적발표(현지시간)				
▷ 씨그널엔터테인먼트그룹/카타이 추가상장(CB전환)	▷ 유로존, ECB 12월 통화정책회의 의록상(현지시간)				
▷ 팬던티엔인먼트/에스마크 추가상장(BW행사)	▷ 영국, 4분기 주택가격지수(현지시간)				
▷ 넥슨, 열혈강호M 정식 출시	▷ 일본, 12월 무역수지/외환보유액				
▷ 영화, 코코 2017 개봉	▷ 일본, 11월 경기선행지수(예비치)				

Sector

(단위 : %)	1D	1W	1M	YTD	1Y	3Y
에너지	3.04	4.65	4.55	5.09	31.73	100.87
소재	-0.75	2.70	8.06	5.44	27.24	48.64
산업재	1.36	4.41	6.65	6.92	3.75	-1.61
경기소비재	1.32	1.30	0.96	0.16	6.44	-0.71
필수소비재	1.76	-0.75	-1.76	-0.55	13.90	30.90
의료	0.40	4.46	23.73	10.24	73.23	171.46
금융	0.16	4.34	7.10	4.66	29.40	25.72
IT	-2.48	-3.26	-2.73	-2.07	32.05	55.96
통신서비스	-2.02	2.67	1.27	1.55	16.77	7.04
유틸리티	0.79	0.18	-0.41	-0.88	-11.04	-14.34

Sector	3Y
에너지	3.04
소재	-0.75
산업재	4.41
경기소비재	1.30
필수소비재	-0.75
의료	4.46
금융	4.34
IT	-3.26
통신서비스	2.67
유틸리티	0.18

일일 수익률(시가총액 1조 미만 종목 중)

<일일 상승률 상위 10>						<일일 하락률 상위 10>					
종목명	증가(원)	수익률(%)	매수 특이동향			종목명	증가(원)	수익률(%)	매도 특이동향		
현대약품	5,330	30.00	현대약품			썸리드	5,150	-9.65	DB라이텍		
한올바이오파마	36,000	29.96	- 항암 표적 치료제, 중국 상용화 기대감			팍스넷	11,500	-9.45	241억원 규모 캐나다 합작법인 지분 매각		
라이브윌렉스	1,520	29.91				테고사이언스	112,900	-8.73	22% 넘는 금등 이후 외인/기관 매도에 급락 반전		
씨티엘	5,430	29.90	씨티엘			DB라이텍	1,990	-8.51			
퓨전데이터	11,550	29.78	- 세계 최초 월 정액제 가상화폐 거래서 서비스 준비 소식			다불유에프	5,000	-8.26	게임빌		
윙퍼리조트	12,500	22.55	- 월 2만원에 가상화폐 무제한 거래			에너테크	6,020	-7.95	신작 로열블러드 사전 오픈에도 낙폭 커지며 마감		
국일제지	989	22.40				완리	723	-7.78			
우리기술투자	9,500	22.27	국일제지			게임빌	73,500	-7.31			
대성창투	4,200	17.48	- 수소차연료전지에 들어가는 탄소종이 시험생산 완료 소식			화승엔터프라이즈	22,900	-7.29			
오상자이엘	10,650	16.78				감마누	7,000	-7.28			

매매동향(시가총액 1조 미만 종목 중)

<순매수 상위 10 - 외국인>						<순매수 상위 10 - 기관>						<순매수 상위 10 - 연기금>						<순매수 상위 10 - 개인>					
종목명	매수대금(백만)	종목명	매수대금(백만)	종목명	매수대금(백만)	종목명	매수대금(백만)	종목명	매수대금(백만)	종목명	매수대금(백만)	종목명	매수대금(백만)	종목명	매수대금(백만)	종목명	매수대금(백만)	종목명	매수대금(백만)	종목명	매수대금(백만)	종목명	매수대금(백만)
비에이치	9,926.5	에스엠	7,675.4	에스엠	2,404.3	제넥신	6,820.9	에스엠	6,820.9	제넥신	6,820.9	에스엠	6,820.9	에스엠	6,820.9	제넥신	6,820.9	에스엠	6,820.9	제넥신	6,820.9	에스엠	6,820.9
윙퍼리조트	4,314.5	대한해운	5,621.1	잇츠한솔	1,632.6	현대약품	4,806.9	잇츠한솔	4,806.9	현대약품	4,806.9	잇츠한솔	4,806.9	현대약품	4,806.9	잇츠한솔	4,806.9	현대약품	4,806.9	잇츠한솔	4,806.9	현대약품	4,806.9
웹젠	3,938.0	와이지-원	3,552.9	모두투어	1,117.0	KG이니시스	4,636.4	모두투어	4,636.4	KG이니시스	4,636.4	모두투어	4,636.4	KG이니시스	4,636.4	모두투어	4,636.4	KG이니시스	4,636.4	모두투어	4,636.4	KG이니시스	4,636.4
에이치엘비	3,129.2	잇츠한솔	3,271.8	한독	990.9	비덴트	4,617.0	한독	4,617.0	비덴트	4,617.0	한독	4,617.0	비덴트	4,617.0	한독	4,617.0	비덴트	4,617.0	한독	4,617.0	비덴트	4,617.0
국일제지	2,154.2	한국콜마홀딩스	2,734.7	동아에스티	945.9	한솔케미칼	4,095.0	동아에스티	4,095.0	한솔케미칼	4,095.0	동아에스티	4,095.0	한솔케미칼	4,095.0	동아에스티	4,095.0	한솔케미칼	4,095.0	동아에스티	4,095.0	한솔케미칼	4,095.0
차바이오텍	1,892.4	테라젠이텍스	2,710.1	한국콜마홀딩스	857.0	자화전자	3,305.3	한국콜마홀딩스	3,305.3	자화전자	3,305.3	한국콜마홀딩스	3,305.3	자화전자	3,305.3	한국콜마홀딩스	3,305.3	자화전자	3,305.3	한국콜마홀딩스	3,305.3	자화전자	3,305.3
빙그레	1,592.7	삼천당제약	2,355.0	대한해운	784.8	게임빌	2,981.8	대한해운	2,981.8	게임빌	2,981.8	대한해운	2,981.8	게임빌	2,981.8	대한해운	2,981.8	게임빌	2,981.8	대한해운	2,981.8	게임빌	2,981.8
동진베미캠	1,568.1	동아쏘시오홀딩스	2,253.8	제넥신	728.0	와이지-원	2,687.2	제넥신	2,687.2	와이지-원	2,687.2	제넥신	2,687.2	와이지-원	2,687.2	제넥신	2,687.2	와이지-원	2,687.2	제넥신	2,687.2	와이지-원	2,687.2
성광방직	1,558.0	코벨렌트	2,004.2	와이지-원	630.3	심텍	2,561.9	와이지-원	2,561.9	심텍	2,561.9	와이지-원	2,561.9	심텍	2,561.9	와이지-원	2,561.9	심텍	2,561.9	와이지-원	2,561.9	심텍	2,561.9
에스엔	1,466.1	동아에스티	1,879.6	미래에셋생명	615.5	아남전자	2,468.0	미래에셋생명	2,468.0	아남전자	2,468.0	미래에셋생명	2,468.0	아남전자	2,468.0	미래에셋생명	2,468.0	아남전자	2,468.0	미래에셋생명	2,468.0	아남전자	2,468.0
<순매도 상위 10 - 외국인>						<순매도 상위 10 - 기관>						<순매도 상위 10 - 연기금>						<순매도 상위 10 - 개인>					
종목명	매도대금(백만)	종목명	매도대금(백만)	종목명	매도대금(백만)	종목명	매도대금(백만)	종목명	매도대금(백만)	종목명	매도대금(백만)	종목명	매도대금(백만)	종목명	매도대금(백만)	종목명	매도대금(백만)	종목명	매도대금(백만)	종목명	매도대금(백만)	종목명	매도대금(백만)
KG이니시스	-6,074.0	한솔케미칼	-4,629.7	디와이파워	-1,683.0	비에이치	-11,107.3	한솔케미칼	-11,107.3	비에이치	-11,107.3	한솔케미칼	-11,107.3	비에이치	-11,107.3	한솔케미칼	-11,107.3	비에이치	-11,107.3	한솔케미칼	-11,107.3	비에이치	-11,107.3
제넥신	-3,551.7	웹젠	-3,639.2	삼양홀딩스	-1,390.0	에스엠	-9,182.3	웹젠	-9,182.3	에스엠	-9,182.3	웹젠	-9,182.3	에스엠	-9,182.3	웹젠	-9,182.3	에스엠	-9,182.3	웹젠	-9,182.3	에스엠	-9,182.3
와이지-원	-2,569.8	제이코넨트리	-3,405.7	고영	-1,052.8	대한해운	-6,964.0	제이코넨트리	-6,964.0	대한해운	-6,964.0	제이코넨트리	-6,964.0	대한해운	-6,964.0	제이코넨트리	-6,964.0	대한해운	-6,964.0	제이코넨트리	-6,964.0	대한해운	-6,964.0
아남전자	-2,401.6	랩트론	-2,376.4	코오롱	-1,047.4	윙퍼리조트	-5,196.7	랩트론	-5,196.7	윙퍼리조트	-5,196.7	랩트론	-5,196.7	윙퍼리조트	-5,196.7	랩트론	-5,196.7	윙퍼리조트	-5,196.7	랩트론	-5,196.7	윙퍼리조트	-5,196.7
한올바이오파마	-2,234.3	송원산업	-2,343.2	텔레칩스	-938.4	에이치엘비	-4,310.0	송원산업	-4,310.0	에이치엘비	-4,310.0	송원산업	-4,310.0	에이치엘비	-4,310.0	송원산업	-4,310.0	에이치엘비	-4,310.0	송원산업	-4,310.0	에이치엘비	-4,310.0
비덴트	-1,975.2	게임빌	-2,148.0	네오람	-895.3	잇츠한솔	-4,015.7	게임빌	-4,015.7	잇츠한솔	-4,015.7	게임빌	-4,015.7	잇츠한솔	-4,015.7	게임빌	-4,015.7	잇츠한솔	-4,015.7	게임빌	-4,015.7	잇츠한솔	-4,015.7
썸리드	-1,738.1	엘앤에프	-1,963.3	화승엔터프라이즈	-811.8	한국콜마홀딩스	-3,820.5	엘앤에프	-3,820.5	한국콜마홀딩스	-3,820.5	엘앤에프	-3,820.5	한국콜마홀딩스	-3,820.5	엘앤에프	-3,820.5	한국콜마홀딩스	-3,820.5	엘앤에프	-3,820.5	한국콜마홀딩스	-3,820.5
에이테크솔루션	-1,722.8	동진베미캠	-1,907.6	화승엔터	-799.1	동아에스티	-2,896.3	동진베미캠	-2,896.3	동아에스티	-2,896.3	동진베미캠	-2,896.3	동아에스티	-2,896.3	동진베미캠	-2,896.3	동아에스티	-2,896.3	동진베미캠	-2,896.3	동아에스티	-2,896.3
한독	-1,539.4	제이코넨스메틱	-1,905.3	신세계인터넷내셔널	-700.8	성광방직	-2,838.0	제이코넨스메틱	-2,838.0	성광방직	-2,838.0	제이코넨스메틱	-2,838.0	성광방직	-2,838.0	제이코넨스메틱	-2,838.0	성광방직	-2,838.0	제이코넨스메틱	-2,838.0	성광방직	-2,838.0
와이지-원	-1,487.0	코스모화학	-1,810.6	태영건설	-689.3	테라젠이텍스	-2,507.6	코스모화학	-2,507.6	테라젠이텍스	-2,507.6	코스모화학	-2,507.6	테라젠이텍스	-2,507.6	코스모화학	-2,507.6	테라젠이텍스	-2,507.6	코스모화학	-2,507.6	테라젠이텍스	-2,507.6

작성자(SK증권 리서치센터 스몰캡)는 본 조사분석 자료에 게재된 내용들이 외부의 무단한 압력이나 간섭없이 신의실절하게 작성되었음을 확인합니다. 자료 제공일 시점에서의 의견 및 추정치로 최종 실적과 오차가 발생할 수 있으며, 투자를 유도할 목적이 아니라 투자 판단에 참고가 되는 정보 제공을 목적으로 하고 있습니다. 투자자 투자자 자신의 판단과 책임하에 최종 결정을 하시기 바랍니다. 본 자료는 당사의 저작물로서 모든 저작권은 당사에게 있으며 어떠한 경우에도 당사의 동의 없이 복제, 대여, 전송, 재배포 될 수 없습니다.



2018. 01. 11 (목)

수익률(단위: 원, %)										
Sector	(종목코드) 종목명	시가총액(억)	증가	1D	1W	1M	YTD			
에너지	에너지시설 및 서비스	(A052690) 한전기술	8,810	23,050	0.66	2.44	0.44	-3.15	새정부 에너지 산업업 정책, 본격 추진(환경미디어)	
		(A112610) 씨에스윈드	5,350	30,950	4.21	14.21	24.55	18.13	- 산업통상자원부, 신산업 선도 프로젝트 이행 위해 TF 구성	
		(A044490) 태웅	4,322	21,600	6.40	11.92	25.58	11.63	- 차관을 바탕으로, 5개 프로젝트별 민간 전문가 10여명으로 구성	
소재	화학	(A103130) 웅진에너지	2,153	8,460	1.93	0.59	-5.37	2.92	- 전기/자율주행차, IoT 가전, 에너지신산업, 바이오/헬스, 반도체/디스플레이	
		(A006380) 카프로	3,440	8,600	0.35	15.44	12.42	13.46	유화업증 LG화학, SK이노베이션 주시, CLSA(조미식경제)	
		(A069260) 휴켄스	10,077	24,650	-1.20	0.61	1.02	0.41	- CLSA, 지난 3년간 약세 보인 유가, 정유화학 기업들에게 호재	
	건축소재	(A093370) 후성	9,203	9,960	-1.39	-4.23	-0.40	-1.87	- 유가 상승 리스크 등 감안해야, 투자 판단은 신중하	
		(A161000) 대경유화	5,142	16,050	-2.43	-7.23	-0.31	-8.55	CES서 데뷔한 피스커 전기차에 LG화학 배터리 탑재(전자신문)	
		(A004430) 송원산업	6,276	26,150	-2.79	0.97	2.55	-3.15	- 미국의 신생 전기차 제조업체 피스커, CES서 '이모션' 첫 공개	
		(A144620) 코오롱머티리얼	1,449	3,220	1.90	4.38	9.15	4.21	- 세대형 순수전기차, 완충시 400km, 9분 급속충전으로 200km 주행 가능	
		(A023410) 유진기업	3,654	4,840	1.36	1.47	0.94	-1.63	석유화학 빅3, 지난해 7조원 벌었다, 저유가 수혜 록복(이데일리)	
	금속 및 광물	(A003030) 세아제강	6,150	102,500	-2.38	3.96	6.55	6.55	- LG화학 사상 첫 영업이익 3조클럽 입성, 저유가에 원가절감	
		(A005810) 풍산홀딩스	4,286	54,700	0.18	1.11	7.47	4.19	- 롯데/한화케미칼 2016년 최고치 경신 기대, 하반기에 공급부족 이슈도	
		(A084010) 대한제강	2,462	9,990	3.42	1.63	0.20	5.49	포스코 주가 더 오른다, 글로벌 철강 수요 늘어 실적 증가할 듯(비즈니스포스트)	
	종이 및 목재	(A213500) 한솔제지	3,368	14,150	0.35	1.80	-2.08	1.07	- 글로벌 철강 수요 늘어난 덕, 해외 철강부문 실적 증가 전망	
		(A108670) LG하우시스	8,735	97,400	2.53	-0.20	7.27	0.31	악재 속에서도 해외 공략 나서는 건설사들(서울파이낸스)	
산업재	건축자재	(A009410) 태영건설	9,092	11,900	1.71	10.19	60.38	15.53	- 국내 주택시장과 해외 시장 공략에 박차를 가한다는 방침 전해	
		(A016250) 이테크건설	3,592	128,300	10.13	6.03	5.77	0.47	- 국내 주택시장 급세, 금리 인상, 아파트 입주 물리는 등 전망 밝지 않아	
		(A002990) 금호산업	3,485	9,720	2.86	2.86	4.29	2.21	나 밀고 있나, 건설사들 잇단 검정 수사에 전전긍긍(연말뉴스)	
	기계	(A004380) 삼익THK	5,051	24,050	0.42	-3.22	20.85	10.83	- 최근 대형 건설사 상대로 잇따라 수사 나서	
		(A007820) 에스엠코어	3,350	16,750	1.82	-3.18	21.38	-0.89	- 개관식 사업 수주 과정에서 금품 오갔다는 첩보 입수, 내사 진행하	
		(A019210) 와이자-원	5,111	17,650	6.97	22.57	26.52	16.50	두산 박지원 부회장, 계열사 경영진 이철고 CES 행사장 간 까닭은?(CEO스코어)	
	조선	(A014620) 선광벤드	3,260	11,400	14.80	14.23	17.65	14.23	- 4차 산업혁명 시대 대비한 디지털 혁신 작업 가속화 위해	
		(A097230) 한진중공업	3,834	3,615	1.97	3.29	16.24	9.21	- 신사업 개척, 기존 사업에 디지털 기술 융합 노력에 박차	
		(A034310) NICE	5,379	14,200	-0.70	1.07	-5.65	-3.07	조선업계, 새해엔 해물날 오나라(매일일보)	
	상업서비스	(A063570) 한국전자금융	3,421	13,150	4.78	4.78	27.05	6.05	- 세계 선박 발주량 늘어 시장 회복 기대↑	
		(A025770) 한국정보통신	4,405	11,350	4.61	-4.62	7.58	-6.58	- 구조조정, 일단원 지지부진 등은 걸림돌	
		(A005100) 인성이앤티	2,784	7,780	0.00	5.28	15.26	8.66	대한항공, 차세대 CS300 국토부 안전테스트 불합격, 이변주 재심사(뉴데일리)	
	항공운수	(A089590) 제주항공	9,040	34,300	-0.29	-4.72	-2.14	-2.97	- 비상 탈출 슬라이드 오작동이 불합격 원인	
		(A005580) 대한항공	6,754	27,650	10.60	18.42	17.91	21.01	- 국토부, 이변주 내로 테스트 재개할 예정	
경기소비재	자동차 부품	(A005850) 에스엘	8,009	23,650	-0.84	-1.46	5.82	-3.47	자동차 부품주 내리막길? 두물, 억주행 눈길(머니투데이)	
		(A064960) S&T모티브	6,844	46,800	1.19	-0.11	2.41	-0.11	- 자동차 섬유내장재 기업 두물 추가 상승세, 고객사 다양화 주요	
		(A015750) 성우하이텍	3,624	6,040	1.51	-3.21	-6.36	-7.36	- 현대차그룹 매출 비중 80%까지 낮출 계획	
	내구소비재	(A009450) 경동나리엔	6,981	54,800	0.74	6.00	19.65	6.82	통폐합 등에 업은 의류업체, 올 상반기 실적도 청신호(아시아경제)	
		(A079430) 현대리바트	6,089	29,650	1.19	-4.35	0.00	-7.34	- 통폐합 영향 등으로 4분기 호실적 전망	
		(A007700) F&F	6,276	40,750	0.37	-1.33	-4.34	-2.86	- 올 상반기도 의류비지출전망CSI 영향 등으로 완만한 상승 예상	
	섬유 및 의복	(A093050) LF	10,614	36,300	8.04	14.51	21.81	15.97	여행상품 유통경쟁 치열, 인지도 1위는 호텔스컴바인(아주경제)	
		(A006060) 화승인더	5,200	9,400	-2.39	-5.05	-9.18	-8.29	- 종합 여행사들의 경쟁에 세계적 OTA, 오픈마켓, 소셜커머스까지 가세	
		(A025980) 에머슨퍼시픽	4,198	25,500	-7.10	-13.12	0.59	-11.30	- 국내 전용 숙박업 시장 주도하는 가운데 글로벌 브랜드 거세게 추격	
	호텔 및 레저	(A007060) 융평리조트	6,017	12,500	22.55	15.74	21.36	19.62	메사오 한파 대신 해외여행(뉴스1)	
		(A080160) 모두투어	6,171	32,650	2.19	3.32	-2.97	7.05	- 오는 28일까지 계속되는 동계 성수기, 약 735만명 인천공항 이용 예측	
		(A019680) 대교	6,886	8,130	0.62	0.00	0.74	-0.85	- 동/하계 성수기 최대 수준, 인천공항 출국장 여행객들로 붐비	
	교육	(A041510) 에스엠	7,789	35,800	6.23	6.87	3.17	3.17	대형 유통점 갑질 차단, 반쯤/재고 떠넘기기 함부로 못한(디지털타임스)	
		(A037560) CJ헬로	5,499	7,100	0.85	0.57	3.80	0.00	- 공영위, 반쯤행위 위법성 심사지침 제정할 행정고	
		(A122870) 와이치엔터테인먼트	5,137	28,250	3.29	0.18	-4.56	-2.08	- 반쯤 조건/절차 명시, 반쯤 안되는 사례도 구체적 제시	
필수소비재	음료	(A086980) 소박스	3,180	5,080	0.40	-3.79	-7.13	-5.93	화장품/가구/치킨 줄임판, 월급 빼고 다 오른다(여성신문)	
		(A138250) 엔에스쇼핑	5,358	15,900	2.91	0.95	-2.15	-2.45	- 인천비/재료비 상승에 화장품/가구 등 생활용품, 외식업체 등 가격 상승	
		(A001680) 대상	9,286	26,800	0.75	-3.77	4.28	-2.72	류영진 식약처장, 불합리한 제도 개선에 화장품산업 지원(뉴스1)	
	식품	(A049770) 동원F&B	8,432	218,500	-2.24	-4.17	2.10	-6.62	- 화장품업계 CEO와 간담회, 불합리한 제도 개선 의지 밝혀	
		(A005180) 빙그레	6,334	64,300	3.38	0.47	2.06	1.90	아모레 등 5개 화장품사 실적 회복세, K뷰티 부활하(나스패셜경제)	
		(A017810) 풀무원	6,609	173,500	2.66	-3.07	17.23	0.87	- 지난해 사드여파 등으로 부진 겪었던 국내 화장품 업계, 회복세 전망	
	개인생활용품	(A036580) 팜코	4,279	11,650	-0.85	0.87	-5.28	0.43	- 사드보복 완화, 중국과의 관계 개선 기대, 중국 내 점유율 증가 예상	
		(A214370) 케이켄	9,056	84,300	0.72	-1.86	13.15	-1.63	LG생활건강, 건강기능식품 강화 본격화, 생활정밀 리브레팅(뉴스포스트)	
		(A001300) 클라비엔메이지	9,380	31,750	5.83	0.95	6.01	-2.46	- 프리미엄 건강기능식품 브랜드 생활정밀 새롭게 선보여	
	헬스케어	(A241170) 코스메카코리아	3,546	66,400	1.07	2.15	5.40	2.15	- 건강기능식품 경쟁력 강화, 화장품에 이은 성장 동력으로 육성 방침	
		(A048260) 오스템임플란트	7,871	55,100	1.85	-4.51	-1.61	-6.77	3D 보조기, AI 알 예측기, CES 선보이는 국내 의료기기(이데일리)	
		(A145720) 덴티움	7,040	63,600	1.60	-3.05	8.16	2.09	- 국내 의료기기 제조/개발사, 특허권은 아이디어로 CES 참여	
금융	의료 장비 및 서비스	(A085660) 자바이오텍	18,579	36,250	5.38	18.27	81.25	61.11	- 셀바스AI, 인공지능 적용에 성공질환 2~3년 내 발병 가능성 예측해줘	
		(A041830) 인바디	5,385	39,350	-0.51	1.55	12.59	-1.87	제약/바이오기업 성장 열기 뜨겁다, 올해 10곳 이상 상장(중소벤처기업부)	
		(A096530) 씨젠	9,300	35,450	1.43	-0.28	13.62	5.82	- 올해 다수 제약/바이오 기업 IPO 시장 뛰어들 것으로 전망	
	바이오	(A048530) 인트론바이오	6,211	41,300	2.74	-5.49	19.02	-7.61	- 셀트리온/신라젠 등의 추가 급등으로 투자심리 회복 추세	
		(A214450) 파라시서치프로덕트	6,532	69,000	5.50	5.83	41.68	17.15	의료혁신 시동, 바이오 기술 개발에 3,490억 투입(중소기업뉴스)	
		(A141080) 레고컴바이오	3,997	40,150	0.75	-5.64	17.23	-0.25	- 글로벌 바이오 강국으로 위해 바이오 분야 연구에 올해 약 3,500억원 투입	
	제약	(A003090) 대웅	11,890	20,450	3.54	5.14	25.85	5.68	- 신약/헬스케어/비연구 등 미래 유망 분야 집중 투자	
		(A007570) 일양약품	7,590	39,850	1.53	1.53	17.38	3.37	금융 당국, 제약바이오기업 불만 들고 제도 개선 추진(메디파나뉴스)	
		(A001060) JW중외제약	9,308	47,650	1.49	4.96	8.71	5.19	- 금융위와 금감위, 23일 제약바이오협회서 애로사항 청취	
	증권	(A000640) 동아쏘시오홀딩스	5,563	139,500	2.20	10.28	14.81	8.98	- 애로 및 불편사항, 제도개선 요청사항 등 자유롭게 건의	
		(A237690) 에스티팜	5,998	32,150	2.88	-0.62	2.23	-2.72		
		(A175330) JB금융지주	9,917	6,380	0.79	3.57	9.06	5.11	모든 카드 포인트 ATM으로 직접 인출(해럴드경제)	
IT	상업은행	(A000370) 한화손해보험	9,514	8,150	1.75	1.24	-2.28	0.12	- 신용/체크카드 쓸 때 쌓이는 포인트, ATM에서 찾을 수 있게 돼	
		(A000400) 롯데손해보험	3,840	2,860	-1.21	-1.38	-4.67	-1.38	- 카드론 급리 인하 요구권도 보다 강화될 전망	
		(A123890) 한국자산신협	7,253	7,060	-0.56	-1.81	-2.90	-1.47	금융위, 올 하반기부터 카드 소액결제 수수료도 인하(한국경제TV)	
	보험	(A003540) 대신증권	7,438	14,650	-1.35	2.81	-1.35	1.74	- 올해 7월부터 소액결제수수료 낮은 수수료 부과하는 방식으로 체계 개편	
		(A001150) SK증권	3,809	1,190	0.42	0.42	-0.83	3.48	- 벤처서비스 가격체계 정책제에서 정률제로 변화하는 것 감안	
		(A035600) KGI이니시스	4,977	17,850	4.39	0.00	8.84	-5.05	라인, 암호화폐 결제시스템 도입 검토(서울경제)	
	일반 소프트웨어	(A012510) 더존비즈온	9,555	32,200	1.90	-3.16	0.94	-3.30	- 라인, 브랜드 차별화 위해 메신저 서비스에 암호화폐 활용 검토	
		(A112040) 위메도	8,014	47,700	3.70	-8.97	20.15	-5.36	- 페이스북, 텔레그램 등에 이어 암호화폐 도입 계획 밝혀	
		(A041140) 넥슨지티	4,528	12,800	4.92	-4.83	-5.54	-3.40	LG전자, G 시리즈에 새옷 일괄화(매일경제)	
	게임 소프트웨어	(A008060) 대덕전자	4,865	9,970	1.63	0.50	-1.29	1.12	- 스마트폰 G시리즈 브랜드명 변경 검토 중으로 알려져	
		(A090460) 비에이지	8,537	27,300	6.23	2.44	9.86	0.00	- 새 브랜드 론칭 시 마케팅비 지출이 크다는 점에서 최종 선택에 관심	
		(A086520) 예코프로	8,262	37,400	0.94	-1.71	10.49	-5.08	삼성/LG 자존심 싸움, TV에서 차 전장으로 옮겨 붙어(뉴스1)	
	디스플레이 및 관련부품	(A066970) 엘앤에프	9,684	39,400	0.00	-6.75	0.00	-7.94	- 삼성, 하만과 선전장기들 디지털 콧길 공개	
		(A091700) 파트론	5,042	9,310	1.20	-6.05	7.13	-1.38	- 하만 출신 박일명 LG 사장, 통합주세엔 LG가 유리	
		(A115160) 휴맥스	2,097	8,770	-0.74	-4.05	-12.04	-1.68	포스트 반도체 수퍼 호황, 고인 길어가는 삼성전자(매일일보)	
유틸리티	반도체 및 관련장비	(A005290) 동진메이킹	9,280	18,050	-4.35	-11.08	-13.64	-18.33	- 총수 부재로 M&A 등 중요 의사결정 못해, 호황 이후 마땅한 대책 없어	
		(A036930) 주성엔지니어링	6,152	12,750	0.79	-6.25	-1.92	-6.25	- 올해 실적도 낙관할 수 만큼 없는 형편, 1분기 실적 전망 엇갈려	
		(A029460) 케이씨	2,894	21,350	-1.16	-6.56	-3.83	-13.56	LG디스플레이, LCD패널 가격 계속 하락해 올해 수익 급감 불가피(비즈니스포스트)	
	유틸리티	(A095610) 테스	6,889	34,850	-2.24	-6.82	-7.07	-8.77	- 올해 LCD와 올레드 사업 고전할 가능성 높은 것으로 전망	
		(A104830) 원익머트리얼즈	3,972	63,000	-0.94	-6.94	-8.30	-9.35	- LCD 패널 가격 하락세 지속, 올레드 경쟁력 확보가 시급	
		(A057500) SKC 솔릭스	2,955	4,805	-0.72	-3.32	-2.44	-2.24	인텔 CPU 게이머, 국내 여파와 전망(보안뉴스)	
	디스플레이 및 관련부품	(A123100) 테라세미콘	3,029	26,800	0.75	-1.11	0.19	-4.29	- 메모리 거지는 모든 입출력 내용이 녹아내리듯 공격자에게 얽혀	
		(A265520) AP시스템	4,955	35,650	0.99	0.14	7.87	1.57	- 멀티테넌트 오픈 클라우드 기업 공격당하면 피해 위험 특히 심각	
		(A078150) HB테크놀로지	2,729	3,455	0.29	-7.12	-6.37	-3.49	- 인텔이 이미 조치 vs 반도체 시장 개편될 것으로 전망 나뉘어	
	전력	(A090470) 제이스텍	2,401	16,450	0.30	-6.53	-7.06	-8.10		
		(A071320) 지역난방공사	8,545	73,800	0.68	2.22	-0.54	1.10		

작성자가(SK증권 리서치센터 스몰캡)는 본 조사분석 자료에 게재된 내용들이 외부의 무단한 압력이나 간섭없이 신의성실하게 작성되었음을 확인합니다. 자료 제공일 시점에서의 의견 및 추정치로 최종 실적과 오차가 발생할 수 있으며, 투자를 유도할 목적이 아니라 투자 판단에 참고가 되는 정보 제공을 목적으로 하고 있습니다. 투자자 투자자 자신의 판단과 책임하에 최종 결정을 하시기 바랍니다. 본 자료는 당사의 저작물로서 모든 저작권은 당사에게 있으며 어떠한 경우에도 당사의 동의 없이 복제, 대외, 전송, 재배포 될 수 없습니다.