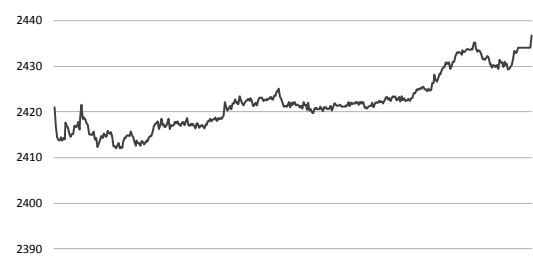




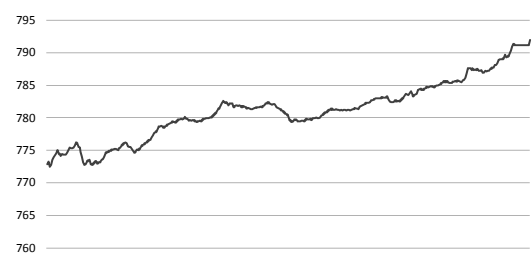
2017. 12. 28 (목)

Daily Market

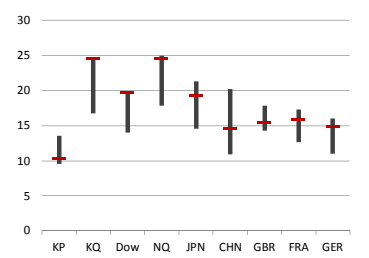
<전일 KOSPI 장중 동향>



<전일 KOSDAQ 장중 동향>



<국가별 3Y P/E Ratio>



* 지난 3년간 최고/최저치 대비 현재 수준

Global Index							KOREA Index						
(단위 : %)	증가(pt)	1D	1M	YTD	1Y	3Y	(단위 : %)	증가(pt)	1D	1M	YTD	1Y	3Y
DOW	24,774.30	0.11	5.16	25.36	24.21	37.23	KOSPI	2,436.67	0.38	-4.23	20.24	19.32	25.08
NASDAQ	6,939.34	0.04	0.73	28.91	26.46	44.36	KOSDAQ	791.95	3.90	-0.10	25.42	28.07	47.98
Russell 2000	1,543.94	-0.02	1.63	13.76	12.07	27.05	KOSPI 대형주	2,385.86	0.37	-4.62	22.90	21.71	25.79
EURO Stoxx Small	267.08	0.32	1.95	20.24	20.04	31.92	KOSPI 중형주	2,711.68	0.07	-1.82	8.85	8.40	20.74
FTSE Small Cap	5,874.46	0.45	1.62	14.22	15.05	35.08	KOSPI 소형주	2,022.76	0.50	-4.20	-1.53	-1.01	18.80
Nikkei JASDAQ	3,935.50	1.07	3.89	43.67	44.50	67.57	K200 중소형주	1,091.48	-0.47	-1.89	8.92	8.67	18.78
Chinext	1,745.24	-0.77	-2.10	-11.05	-11.35	13.62	KOSDAQ 100	1,748.00	5.05	0.17	46.33	50.24	49.80
MSCI World Small Cap	419.85	0.00	1.65	20.28	20.02	30.45	KOSDAQ MID 300	715.54	2.33	-0.67	10.37	12.34	20.48
MSCI KOREA Small	1,297.36	0.00	-3.44	19.87	20.72	22.90	KOSDAQ Small	2,426.00	2.06	-2.40	-5.31	-3.60	72.61
FTSE Smallcap KOREA	970.25	0.00	-4.28	16.43	17.44	16.78	KRX 고배당 50	2,524.84	0.00	-0.26	15.48	12.04	18.19

Market Comment

<글로벌 시장>

미국 - 연말 연휴 맞아 거래량 감소, 지수는 소폭 상승 마감
애플, 기기성능 저하 파문으로 약세, 테슬라 판매 전망치 하향되며 약세
유럽 - 연말 휴가 시즌, 거래 한산, 구리 가격 상승으로 원자재 관련주 강세, 애플 관련주 약세
일본 - 에너지 및 원자재 관련주 강세에 강보합권 마감, 유가/구리 가격 상승 등 원자재 가격 상승 부각
중국 - 생산자물가지수 성장세 둔화가 공업이익 상승률 감소로 이어지며 경기 둔화 우려 부각, 1% 가까운 하락 마감
한국 - 배당락일 맞아 통신/은행/우선주 등 고배당주 약세, 코스피 장 마감전 상승 전환 마감
코스닥 개인/외인 동반 순매수에 3.9% 상승 마감, 연중 최대 상승폭 기록, 세제 정책적 지원 기대감 선반영

<오늘의 이슈>

- ▷ 국내 증시 폐장일
- ▷ 11월 산업활동동향
- ▷ 11월 금융기관 가중평균금리
- ▷ 한국은행, 2018년 통화신용정책 운용방안 발표
- ▷ 12월 기업경기실사지수(BSI)
- ▷ 미래성장저울/클래식스 스팩합병 상장 예정
- ▷ 스킨센스킨/ITX엠투엠/에스엔유/코디 보호예수 해제
- ▷ 미국, 11월 상품수지(현지시간)
- ▷ 미국, 주간 신규 실업수당 청구건수(현지시간)
- ▷ 미국, 주간 원유재고(현지시간)
- ▷ 일본, BOJ 12월 금융정책 결정회의의 요약본
- ▷ 일본, 11월 산업생산
- ▷ 일본, 11월 소매판매

<전일 주요 공시>

- ▷ LIG넥스원, 풍문 또는 보도에 대한 해명 - 장거리 레이더 개발 사업 중단 관련, 현재 방사청 공문 접수 못한 상태
- ▷ 두산건설, 단일판매/공급계약 체결 - 고덕강일공동주택지구 4단지 아파트 건설공사, 계약금액 1,076억원
- ▷ LIG넥스원, 단일판매/공급계약 체결 - 17년 보병용 중거리 유도무기(현공) 체계 2차 양산, 계약금액 2,177억원
- ▷ 한일진공, 단일판매/공급계약 체결 - 진공코팅장치 공급계약체결, 계약금액 94억원
- ▷ 유니스, 단일판매/공급계약 체결 - 풍력발전용 터빈 공급계약 체결, 원엔피, 계약금액 30억원
- ▷ 화성산업, 단일판매/공급계약 체결 - 고덕강일공동주택지구 7단지 아파트 건설공사, 계약금액 478억원
- ▷ 삼보산업, 자산재평가 실시 결정 - 자산 재평가에 따른 재무구조 개선
- ▷ 한진중공업, 투자판단 관련 주요경영사항 - 해병 부대 설계시공 일괄입찰 낙찰자 선정, 낙찰금액 944억원
- ▷ 케이씨에스, 단일판매/공급계약 체결 - 현대카드 승인제 탠덤장치 리뉴얼의 건, 현대오토배, 계약금액 51억원
- ▷ 테스, 단일판매/공급계약 체결 - 반도체 제조장비, 삼성전자, 계약금액 201억원
- ▷ 비씨월드제약, 기타 경영사항 - 장기 지속형 파킨슨병 치료제제의 안전성 및 유효성 평가 국제과제 선정
- ▷ 메디포스트, 특허권 취득 - 연골세포 사멸 감소 시키기 위한 조성물 특허, 카티스템 적용 예정, 일본 특허
- ▷ 잇츠한솔, 특허권 취득 - 굴거리나무 잎 배양물을 함유하는 피부 외용제 조성물
- ▷ 강스핀바이오텍, 단일판매/공급계약 해지 - 줄기세포 배양용 화장품 앰플/마스크팩, 중국
- ▷ 푸른기술, 단일판매/공급계약 체결 - 보급형 CD 제품공급 계약, 한국전자금융, 계약금액 92억원

Sector

(단위 : %)	1D	1W	1M	YTD	1Y	3Y
에너지	-1.89	-1.80	-3.39	25.48	23.53	78.21
소재	0.04	0.03	-0.01	19.83	19.42	39.47
산업재	-1.52	-2.76	-5.92	-3.72	-3.74	-12.08
경기소비재	1.18	0.51	0.00	8.42	8.52	-0.91
필수소비재	-0.65	-1.92	-3.02	9.27	8.39	29.75
의료	6.33	8.53	1.53	53.22	57.00	153.71
금융	-1.70	-1.21	1.62	22.95	19.33	16.31
IT	2.28	-2.04	-8.51	36.57	36.98	57.93
통신서비스	-2.63	-1.06	2.72	16.10	12.78	1.40
유틸리티	-1.73	-2.45	-0.07	-13.18	-17.77	-15.94

일일 수익률(시가총액 1조 미만 종목 중)

<일일 상승률 상위 10>

종목명	증가(원)	수익률(%)	매수 특이동향
비덴트	26,750	29.85	와이디온라인
와이디온라인	5,070	29.83	- 대표 사임, 체결개선 및 강도높은 구조조정 기대감
오스코텍	17,750	26.79	
올비텔	9,150	21.03	우리기술투자
위트	1,920	19.63	- 가상화폐 거래소 업비트 1위 등극, 두나우 지분 부각
스킨센스킨	870	18.69	
우리기술투자	3,985	17.38	대한광통신
크리스탈	24,000	16.50	- 외국인 순매수 유입, 5G 관련 수혜주 부각
범양건영	1,945	15.77	
대한광통신	6,530	15.58	

<일일 하락률 상위 10>

종목명	증가(원)	수익률(%)	매도 특이동향
텔루스	786	-60.70	완리
와이엘티	39,500	-48.16	- 거래재개 이후 이틀째 급락, 감사인 미선임 사유는 해소
에이티젠	20,000	-44.44	
한리	525	-25.00	한일단조
일동제약	22,900	-11.24	- 시설/운영자구 약 200억원 규모 유상증자 결정
한일단조	2,350	-10.82	
다날	5,410	-10.43	휴온스
고려제강	32,750	-9.53	- 52주 신고가 경신 이후 조정, 외인/기관 동반 순매도
한국자산신탁	7,330	-9.51	
휴온스	92,900	-9.37	

매매동향(시가총액 1조 미만 종목 중)

<순매수 상위 10 - 외국인인>

종목명	매수대금(백만)	종목명	매수대금(백만)
대한광통신	6,303.6	메디포스트	8,887.9
헬젠	5,539.6	아모텍	2,788.4
엘앤에프	5,495.4	KG이니시스	1,984.9
코스모화학	4,704.6	개임빌	1,928.0
비덴트	4,703.4	네오람	1,757.4
와이엘씨	4,494.9	한올바이오파마	1,481.1
에코프로	4,141.7	원익QnC	1,464.0
에이치엘비	3,455.2	우리기술투자	1,458.4
코스모신소재	3,275.2	알에스오도메이션	1,457.4
애경유화	2,915.6	셀트론	1,424.0

<순매수 상위 10 - 기관>

<순매수 상위 10 - 연기금>

종목명	매수대금(백만)	종목명	매수대금(백만)	종목명	매수대금(백만)
비에이지	2,790.7	비에이지	2,790.7	비에이지	2,790.7
SK코오롱PI	1,640.1	SK코오롱PI	1,640.1	SK코오롱PI	1,640.1
동진세미켐	1,411.4	동진세미켐	1,411.4	동진세미켐	1,411.4
아스	1,346.6	아스	1,346.6	아스	1,346.6
화승인더	1,300.9	화승인더	1,300.9	화승인더	1,300.9
에스엠	1,271.8	에스엠	1,271.8	에스엠	1,271.8
한리	1,144.4	한리	1,144.4	한리	1,144.4
엘클론	712.3	엘클론	712.3	엘클론	712.3
실리콘웍스	701.4	실리콘웍스	701.4	실리콘웍스	701.4

<순매도 상위 10 - 외국인인>

종목명	매도대금(백만)	종목명	매도대금(백만)
SK코오롱PI	-2,808.1	비에이지	-7,523.2
완리	-1,685.8	에스엠	-3,880.2
비에이지	-1,488.2	네이저셀	-3,322.9
다날	-1,387.0	텔론	-3,173.6
동진세미켐	-1,074.7	엘클론	-3,023.1
JYP Ent.	-1,071.5	동진세미켐	-2,956.5
제이큰벤처	-951.2	제넥신	-2,936.0
이지바이오	-876.8	아스	-2,865.3
실리콘웍스	-848.3	SK코오롱PI	-2,779.4
자화전자	-821.5	에이치엘비	-2,766.1

<순매도 상위 10 - 연기금>

종목명	매도대금(백만)	종목명	매도대금(백만)
비에이지	-2,416.7	비에이지	-2,416.7
헬젠	-2,041.1	헬젠	-2,041.1
엘앤에프	-1,411.4	엘앤에프	-1,411.4
개임빌	-1,197.2	개임빌	-1,197.2
삼화콘덴서	-783.6	삼화콘덴서	-783.6
비덴트	-476.0	비덴트	-476.0
애경유화	-675.9	애경유화	-675.9
와이엘씨	-667.2	와이엘씨	-667.2
코스모신소재	-632.4	코스모신소재	-632.4
아모텍	-610.2	아모텍	-610.2

작성자(SK증권 리서치센터 스몰캡)는 본 조사분석 자료에 게재된 내용들이 외부의 부당한 압력이나 간섭없이 신의성실하게 작성되었음을 확인합니다. 자료 제공일 시점에서의 의견 및 추정치로 최종 실적과 오차가 발생할 수 있으며, 투자를 유도할 목적이 아니라 투자 판단에 참고가 되는 정보 제공을 목적으로 하고 있습니다. 투자자 투자자 자신의 판단과 책임하에 최종 결정을 하시기 바랍니다. 본 자료는 당사의 저작물로서 모든 저작권은 당사에게 있으며 어떠한 경우에도 당사의 동의 없이 복제, 대외, 전송, 재배포 될 수 없습니다.



2017. 12. 28 (목)

수익률(단위: 원, %)									
Sector	(종목코드) 종목명	시가총액(억)	증가	1D	1W	1M	YTD		
에너지	에너지시설 및 서비스	(A052690) 한전기술	9,135	23,900	0.21	-4.59	27.81	1.06	IPO 재도전 나선 현대오일뱅크, 이번엔 성공할까(머니투데이)
		(A112610) 씨에스윈드	4,546	26,300	-0.38	5.62	3.54	49.86	- 기업가치 최초 8조 이상 관측, 업황도 청신호
		(A044490) 태웅	3,811	19,050	-1.30	5.83	6.42	-15.14	- 6년만에 IPO 재도전, 2011년 대비 순이익 두 배 가까이 증가
		(A103130) 웅진에너지	2,069	8,220	2.37	-3.86	-14.38	73.60	
소재	화학	(A006380) 카프로	3,016	7,540	2.31	-1.31	-2.58	10.88	호황에 쌓인 돈 30조, 석유화학 투자 르네상스 온다(서울경제)
		(A069260) 휴켄스	10,036	24,550	-2.39	-2.77	3.59	13.13	- 롯데케미칼, 인니에 석유화학단지, SK중화, 모빌리티 사업 추진 등
		(A093370) 후성	9,471	10,250	4.70	3.12	-1.91	39.65	- 미래 먹거리 중심 대규모 투자 예고
		(A161000) 애경유화	5,687	17,750	6.61	6.61	15.26	40.87	슈퍼사이클 정유화학, 내년IPO 붐을 터지나(EBN)
건설	승원산업	(A004430) 승원산업	6,120	25,500	1.39	-2.86	7.82	49.12	- SK이노베이션, SK루브리컨츠 기업공개 추진 검토 중
	코오롱머티리얼	(A144620) 코오롱머티리얼	1,409	3,130	4.51	6.28	-7.81	51.94	- SK인천석유화학, IPO 잠재적 기대주, 향후 전망 밝아
	유진기업	(A023410) 유진기업	3,752	4,970	-0.40	5.30	-3.87	-2.74	철강, 내년 1분기에도 수출 효과 품목(스틸엔매일뉴스)
	세아제강	(A003030) 세아제강	5,700	95,000	-0.73	-1.35	-0.11	2.59	- KOTRA 수출은행지수 58.5, 전분기 대비 12p 하락
	풍산물딩스	(A005810) 풍산물딩스	4,090	52,200	-0.19	-2.43	-0.76	7.63	- 철강/반도체/다소플래이 수출 견인할 것
	대한제강	(A084010) 대한제강	2,349	9,530	-2.16	-1.45	-5.17	0.21	철근가격, 내년 1월 70만원은 희망사항(글로벌비즈니스)
	한올제강	(A213500) 한올제강	3,320	13,950	-2.45	0.00	-6.69	-29.19	- 12월 현대제철 가동중단으로 모든 약재 사라져, 1월 가격 인상 이목집중
	LG하우시스	(A108670) LG하우시스	8,609	96,000	-0.62	-0.62	5.61	0.31	내년 아파트 입주 폭탄에 건설업계 조긴장(MBN)
	태영건설	(A009410) 태영건설	7,716	10,100	4.12	16.23	29.49	86.35	- 새해 전국 새 아파트 44만가구 입주 앞두고 있어, 일부 반집 수출 우려
	이테크건설	(A016250) 이테크건설	3,564	127,300	0.08	4.34	-7.42	-7.15	- 미입주 사태, 건설사 유동성에 차질 불러올 심각한 문제
	금호산업	(A002990) 금호산업	3,287	9,170	-3.98	-8.21	0.33	-5.27	건설사 해외수주 3년만에 반등 성공(파이낸셜뉴스)
	삼익THK	(A004380) 삼익THK	4,410	21,000	0.72	-2.55	-5.62	94.44	- 올해 290억 599만달러 기록, 작년 281억 9,231만 달러 넘어
조선	에스엘코어	(A007820) 에스엘코어	3,260	16,300	4.82	5.16	4.15	30.40	- 업계 최악은 지났다 평가, 발주처들 탈 석유 투자 진행, 정책지원 필요
	와이자-원	(A019210) 와이자-원	4,286	15,000	2.04	1.01	-2.60	65.02	두산인프라코어, 건설기계/엔진 사업 호조 힘입어 승승장구(에코데경제)
	성광벤드	(A014620) 성광벤드	2,889	10,100	-2.88	1.00	2.23	14.00	- 건설기계/엔진 사업 성장세 힘입어 신용도 상향
	한진중공업	(A097230) 한진중공업	3,272	3,085	-3.44	-5.80	-19.13	-8.32	- 중국발 교각기 호황, 수위상 개선, 연전사업 부진 매출 확대도 본격화
	NICE	(A034310) NICE	5,455	14,400	0.70	3.60	-7.69	-18.18	해방기에 위기 온다, 조선사, 중저가/자산화/PO 나선 까닭(중앙일보)
	한국전지금융	(A063570) 한국전지금융	3,382	13,000	0.78	26.83	26.21	111.73	- 현대중/상성중 잇따라 증자, 내년부터 본격 보릿고개 시작
	한국정보통신	(A025770) 한국정보통신	4,813	12,400	-0.40	13.76	6.90	17.54	- 전문가, 위기 이겨부터 시작, 산업규모 축소 불가피
	인신이엔티	(A060150) 인신이엔티	2,565	7,170	2.87	0.28	-2.98	10.14	항공, 유가도 내리선 중국발 혼동(뉴스토마토)
	제주항공	(A089590) 제주항공	9,317	35,350	-0.42	-1.81	-1.26	40.84	- 사드 보복이라는 대형 악재, 해결 국면 보이면서 낙관론 무거
	대한항공	(A005880) 대한항공	5,618	23,000	2.91	4.31	-11.03	33.72	- 유가 상승 불안요소로 남아있지만 호재가 악재 상쇄하기 충분
	에스엘	(A005850) 에스엘	8,415	24,850	1.02	2.05	14.25	15.31	경원선 급호타이어, 12월 월급 지급 무기한 지연(머니투데이)
	S&T모터브	(A064960) S&T모터브	6,785	46,400	-0.85	-0.64	0.32	-5.02	- 2014년 워크아웃 졸업 이후 처음, 연말 임직원 임금 지급 무기한 지연
경기소비재	승우하이텍	(A015750) 승우하이텍	3,918	6,530	-3.55	2.51	-4.25	-15.08	- 신규사업 필요한데 불확실성으로 어려워져
	경동나리엔	(A009450) 경동나리엔	6,676	52,400	-1.50	-4.55	7.05	21.72	디스커버리, 매출 3,000억 돌파(매일경제)
	현대나비트	(A079430) 현대나비트	6,582	32,050	-1.38	0.63	22.33	35.23	- 아웃도어 브랜드 디스커버리 엑스퍼디션, 올해 초 예상했던 3,000억 훌쩍
	F&F	(A007700) F&F	6,568	42,650	2.16	-1.16	-6.78	144.41	- 인기 제품 레스터 벤치파카, 누적 판매량 18만장에 도달, 여성용 완판
	LF	(A093050) LF	8,904	30,450	-3.49	-4.99	6.28	41.30	MLB, 아시아 9개국 라이선스 확보(국제체육신문)
	화승인더	(A006060) 화승인더	5,698	10,300	4.99	3.00	-10.43	-1.44	- 지난 20일 홍콩 1호점 오픈 시작, 아시아 시장 진출 첫발
	에머슨퍼시픽	(A025980) 에머슨퍼시픽	4,873	29,600	-1.33	7.44	7.25	-12.56	퇴근길에 짜릿한 야간스키, 방학엔 신나는 알래스카(문화일보)
	융평리조트	(A070960) 융평리조트	4,886	10,150	2.94	1.50	-12.12	18.30	- 평창동계올림픽 앞두고 동계 스포츠에 대한 관심 뜨겁게 달구져
	모두투어	(A080160) 모두투어	5,812	30,750	1.32	-2.69	-6.39	59.24	- 전국 스키장 북적거릴 것으로 예상, 리조트+장비 40% 선 판매비도
	대교	(A019680) 대교	6,954	8,210	-2.61	0.74	2.63	0.00	출발경쟁 온라인 유료, 1조대 적자 고전(디지털타임스)
	에스엠	(A041510) 에스엠	7,604	34,950	-0.71	-2.51	-4.25	34.94	- 11번가/롯데/신세계 합작법인설, 협상중단으로 지분분사유지 실패
	CJ헬로	(A037560) CJ헬로	5,406	6,980	-0.99	-0.71	2.80	-25.51	- 소셜커머스 오픈마켓 도입 논점, 중소형 구조조정 선택과 집중
서비스	와이즈엔터테인먼트	(A122870) 와이즈엔터테인먼트	5,301	29,150	-1.85	0.17	-9.89	2.82	롯데 유통 BU 4개사 먼저 묶는다(서울경제)
	쇼박스	(A086980) 쇼박스	3,374	5,390	-0.92	-1.10	-10.61	-4.26	- 백화점/마트/슈퍼/블스 등 대상, 그룹 첫 인력 화학적 결합 추진
	엔에스쇼핑	(A138250) 엔에스쇼핑	5,492	16,300	-4.68	-1.51	4.15	6.19	- 글로벌 소셜/온라인몰도 가시화, 내년 초부터 하나둘씩 추진
	대상	(A001680) 대상	9,511	27,450	2.23	-2.83	2.23	3.98	추출된 연식 호환, 올 겨울 이른 한파에 판매량 크게 늘어(조선비즈)
	동원F&B	(A049770) 동원F&B	9,050	234,500	0.43	2.40	3.53	18.43	- 올 겨울 한파 빨리 찾아오면서 겨울철 대표 간식 호환 판매량 늘어
	빙그레	(A005180) 빙그레	6,177	62,700	-1.26	0.97	-3.24	-1.72	- 11월 초부터 현재까지 판매량, 지난해 같은 기간 대비 12.5% 상승
	풀무원	(A017810) 풀무원	6,171	162,000	1.89	1.25	1.57	15.30	파리바게트 재방사 70%, 3자 합작사와 계약 매달(매일경제)
	팜스코	(A036580) 팜스코	4,316	11,750	-1.26	1.73	-7.84	-0.42	- 직고유 요구 1천명으로 줄어, 노조와 본사 내달 3일 회동
	케터너	(A214370) 케터너	8,594	80,000	2.30	7.53	-1.36	-2.56	잇츠한울, 국내사업도 빨간불, 드럭스토어/더마 론칭 백화점(매일경제)
	클라비엔메이지	(A200130) 클라비엔메이지	9,498	32,150	-1.53	14.01	2.72	73.32	- 내수 시장 확대 위해 추진했던 H&B 전용버판드 내년 연기
	코스메카코리아	(A241710) 코스메카코리아	3,524	66,000	1.54	0.76	6.45	17.86	- 더마 화장품 신규 브랜드 론칭은 잠정 보류
	의료	오스템임플란트	(A048260) 오스템임플란트	8,229	57,600	0.00	3.97	-5.88	-5.11
덴티움		(A145720) 덴티움	6,852	61,900	5.99	4.56	-5.78		- 4차산업혁명위원회, 규제/제도혁신 해커톤서 합의안 마련
차바이오텍		(A085660) 차바이오텍	11,060	21,600	7.73	13.98	50.00	70.08	- 첨단의료기기 산업 국내외시장 활성화 위한 정부 지원 방안 논의
인바디		(A041830) 인바디	5,316	38,850	-0.13	6.15	7.47	43.89	2017 제약업계, 바이오가 이글과 해에서 날았다(사사사)
씨젠		(A096530) 씨젠	8,906	33,950	1.49	6.76	1.34	-2.86	- 올해 매출/고용증진 두 마리 토끼 거머쥐며 국민산업으로 자리매김
인트론바이오		(A048530) 인트론바이오	6,594	43,850	4.90	23.52	-0.11	43.30	- 수출 성적표 깨끗, 판 커지는 바이오시밀러 시장
파라리서치프록트		(A214450) 파라리서치프록트	5,528	58,400	0.86	2.10	9.57	44.55	내년 제약바이오주 유망주는? R&D를 주축(한국경제)
레고켄바이오		(A141080) 레고켄바이오	4,042	40,600	8.41	19.59	7.55	14.53	- 올해 제약바이오주, 고평가 논란이 일면서 일만 손 떼고자 경자라 떠올라
대웅		(A003090) 대웅	11,250	19,350	9.32	9.94	10.57	118.97	- 고평가 논란 있지만 내년에도 업종 강세 이어질 전망
일양약품		(A007570) 일양약품	7,257	38,100	2.83	3.25	2.83		국내 제약사들, 양건조증치료제로 주도해 세계시장 도전(청년뉴스)
JW중외제약		(A001060) JW중외제약	8,585	43,950	0.23	2.33	-7.67	-16.60	- 2024년 5조원 이상 추정, 경구제부터 바이오메타까지 제품도 다양
동아쏘시오홀딩스		(A000640) 동아쏘시오홀딩스	7,826	127,500	1.19	3.24	-2.67	-18.53	- 스마트폰/태블릿PC 등 디지털기기 보급 확산됨에 따라 성장 전망
금융	에스티팜	(A237690) 에스티팜	6,119	32,800	0.92	5.98	-9.89	-26.87	- 지트리비엔티/한울바이오/파마/동아에스티 등 시장 성장 예상
	JB금융지주	(A175330) JB금융지주	9,466	6,090	-0.49	1.67	3.22	5.36	케이뱅크 유동 침전수, 주담대 출시도 연기(머니투데이)
	한화손해보험	(A000370) 한화손해보험	9,456	8,100	-0.86	-1.22	-10.00	14.46	- 유상증자 방안 확정 못해, 내년 초 대외 유출 나들 듯
	롯데손해보험	(A000400) 롯데손해보험	3,908	2,910	0.00	-0.85	-6.13	20.75	- 기존 주주 및 신규 투자자 참여 문제로 계획 지연 중
	한국자산신협	(A123890) 한국자산신협	7,531	7,330	-9.51	-9.51	-9.95	-11.69	발행어음업 최대형 IB 2조, 내년 1월 출범할까, NH투자증권 부상(뉴시스)
	대신증권	(A003540) 대신증권	7,286	14,350	-3.69	-2.38	-6.82	37.98	- 두 번째 초대형 투자은행 출범, 사실상 내년으로 밀려나
	SK증권	(A001510) SK증권	3,649	1,140	-0.44	-2.15	-13.31	11.76	- 금융감독원, 최근 NH투자증권에 대한 발행어음사실 인가 심사 재개
	KG이니시스	(A035600) KG이니시스	5,066	18,950	2.16	5.87	-1.81	56.61	현금 쌓인 인터넷/게임업계, 내년 M&A 광풍 분다(파이낸셜뉴스)
	더존비즈온	(A012510) 더존비즈온	9,777	32,950	0.46	0.15	-3.65	53.61	- 역대 최대매출 기록한 주요 게임업체, 쌓인 현금으로 글로벌 시장공략
	위메디	(A112040) 위메디	8,568	51,000	8.51	14.35	39.73	128.70	- 네비바/카카오 등 인터넷 기업들도 M&A 대상 물결 중
	넥슨지티	(A041140) 넥슨지티	4,687	13,250	2.71	1.92	-9.56	55.88	블록체인 최초의 게임 등장, 게임과 블록체인 접점 확산중(녹색경제)
	대덕전자	(A008060) 대덕전자	4,836	9,910	-1.88	-0.90	-9.08	21.45	- 가상화폐 종류만 1,300종, 달궚지는 게임 가상화폐 시장
IT	비에이지	(A090460) 비에이지	8,208	26,250	-2.05	0.19	-4.55	208.82	- 채굴 아닌 게임 플레이를 통해 획득하는 가상화폐 등장
	에코프로	(A086520) 에코프로	8,648	39,150	4.68	8.45	4.40	262.50	SKC, 코오롱인더, 롯데물산 소재 합판수출(매일경제)
	엘앤에프	(A066970) 엘앤에프	10,433	42,450	7.74	8.29	-8.02	183.95	- 삼성/애플 등 동기출시 대비, 폴더블폰시장 5년 내 5천만대
	파트론	(A091700) 파트론	5,253	9,700	-1.22	0.21	3.63	-6.28	- SKC, 700억 투자 시장진출, 코오롱, 구미공장에 양산라인
	휴맥스	(A115160) 휴맥스	2,109	8,820	2.32	-0.45	-2.22	-35.85	1조 만에 완조되면서 영구 사용도 가능한 배터리가 있다(국민일보)
	동진메이킹	(A005290) 동진메이킹	11,028	21,450	1.90	2.88	-8.53	112.38	- 중국 저장대 연구팀, 알루미늄-그래핀 전지 개발
	주성엔지니어링	(A036930) 주성엔지니어링	6,610	13,700	1.86	4.58	-7.74	32.37	- 매일 10번씩 충전해도 70년가까이 용량 줄지 않아, 1조 만에 완조
	케이씨	(A029460) 케이씨	3,348	24,700	0.20	-4.63	23.50	84.09	중국 메모리코리아 겨냥 파산공세, 반도체업계 긴장모드(연합뉴스)
	테스	(A095610) 테스	7,789	39,400	2.60	1.16	-5.17	47.01	- 복합적 요인으로 압박 강화하는 듯, 파급력 전망은 엇갈림
	원익머티리얼즈	(A104830) 원익머티리얼즈	4,331	68,700	0.29	-2.41	-9.84	2.08	중국, 스마트폰용 반도체 가격 상승 관련 삼성 조사 가능성(뉴시스)
	SKC 솔라믹스	(A005750) SKC 솔라믹스	3,007	4,890	2.52	0.82	-13.30	2.52	- 중국 국가발전개혁위, 삼성전자와 가격 문제로 접촉 확인
	테라세미콘	(A123100) 테라세미콘	3,086	27,300	2.06	2.25	-14.02	-1.09	- 최근 반도체 가격 급상승 추시, 가격 조작 여부 조사 나설 가능성 커
유틸리티	AP시스템	(A265520) AP시스템	4,788	35,000	1.16	6.71	-8.14		중소형 압도적 1위 삼성디스플레이, 플렉시블 OLED로 시장 더 키운다(MTN)
	HB테크놀로지	(A078150) HB테크놀로지	2,642	3,345	-4.43	2.61	-29.73	-36.77	- HIS 바티, 올해 3Q 전세계 중소형 디스플레이 시장 30% 성장
	제이스텍	(A090470) 제이스텍	2,628	18,000	-2.17	-0.55	-11.98	-15.89	- 중국 1, 2위 브랜드들도 OLED 탑재 늘려, OLED 시장 수요 확대 예상
	지력난방공사	(A071320) 지력난방공사	8,487	73,300	-1.87	-1.61	-2.27	7.64	

작성자(SK증권 리서치센터 스몰캡)는 본 자료분석 자료에 게재된 내용들이 외부의 무단한 압력이나 간섭없이 신의성실하게 작성되었음을 확인합니다. 자료 제공일 시점에서의 의견 및 추정치로 최종 실적과 오차가 발생할 수 있으며, 투자를 유도할 목적이 아니라 투자 판단에 참고가 되는 정보 제공을 목적으로 하고 있습니다. 투자자 투자자 자신의 판단과 책임하에 최종 결정을 하시기 바랍니다. 본 자료는 당사의 저작물로서 모든 저작권은 당사에 있으며 어떠한 경우에도 당사의 동의 없이 복제, 대외, 전송, 재배포 될 수 없습니다.