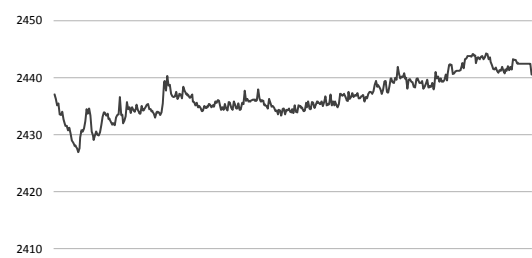




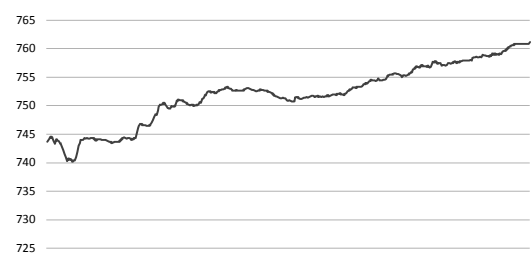
2017. 12. 26 (화)

Daily Market

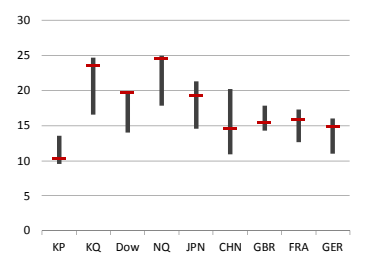
<전일 KOSPI 장중 동향>



<전일 KOSDAQ 장중 동향>



<국가별 3Y P/E Ratio>



* 지난 3년간 최고/최저치 대비 현재 수준

Global Index							KOREA Index						
(단위 : %)	증가(pt)	1D	1M	YTD	1Y	3Y	(단위 : %)	증가(pt)	1D	1M	YTD	1Y	3Y
DOW	24,754.06	0.00	5.08	25.26	24.18	37.29	KOSPI	2,440.54	0.44	-3.56	20.43	19.89	25.60
NASDAQ	6,959.96	0.00	1.03	29.29	27.41	45.80	KOSDAQ	761.20	2.82	-3.57	20.55	23.59	41.81
Russell 2000	1,542.93	0.00	1.56	13.69	12.50	27.85	KOSPI 대형주	2,393.01	0.36	-3.71	23.27	22.45	26.19
EURO Stoxx Small	2,662.44	0.00	1.63	19.86	20.13	31.50	KOSPI 중형주	2,704.59	0.69	-1.55	8.57	8.47	21.87
FTSE Small Cap	5,848.24	0.00	1.17	13.71	14.54	34.48	KOSPI 소형주	2,013.94	1.18	-3.84	-1.96	-1.26	19.57
Nikkei JASDAQ	3,891.12	-0.28	2.71	42.05	43.96	68.01	K200 중소형주	1,092.00	0.36	-1.85	8.98	9.23	21.00
Chinext	1,755.81	-1.32	-1.51	-10.51	-10.62	14.80	KOSDAQ 100	1,663.01	3.92	-5.05	39.21	45.01	40.89
MSCI World Small Cap	419.32	0.00	1.52	20.12	20.22	30.82	KOSDAQ MID 300	698.37	2.08	-0.81	7.72	9.58	18.23
MSCI KOREA Small	1,290.46	0.00	-3.95	19.23	19.98	22.15	KOSDAQ Small	2,387.00	0.26	-2.28	-6.83	-5.99	70.35
FTSE Smallcap KOREA	966.38	0.00	-4.66	15.96	16.94	16.05	KRX 고배당 50	2,502.21	0.00	0.90	14.45	12.80	18.16

Market Comment

<글로벌 시황>	<전일 주요 공시>
미국 - 성탄절(Christmas Day) 휴장 유럽 - 성탄절(Christmas Day) 휴장 일본 - 오전장과 오후장의 행보가 극명하게 엇갈렸지만 사상 최고치 경신 마감, BOJ의 ETF 매입 전망 확산 중국 - 부채 증가 및 자산시장 거품 억제 위한 통화긴축 우려 불어지며 하락 마감, 거래량은 반등, 홍콩 휴장 한국 - 성탄절(Christmas Day) 휴장	▷ 대림씨엔에스, 단일판매/공급계약 체결 - 새만금 남북도로 건설공사 1단계 강교 제작 및 설치, 계약금액 577억원 ▷ 크루셜텍, 특허권 취득 - 센서 어셈블리, 이를 구비한 휴대 단말기 및 그의 작동방법 ▷ 한국카본, 단일판매/공급계약 체결 - LNG선 화물창용 초저온 보냉장치 공급계약, 삼성중공업, 계약금액 108억원 ▷ 한국카본, 단일판매/공급계약 체결 - LNG선 화물창용 초저온 보냉장치 공급계약, 현대중공업, 계약금액 214억원 ▷ 티케이케미칼, 단일판매/공급계약 체결 - 제주 삼다수 PET-Chip 물품 공급계약, 계약금액 350억원 ▷ 엑세스바이오, 특허권 취득 - 진단 장치 및 이를 이용한 진단방법 ▷ 성지건설, 단일판매/공급계약 체결 - 속초시 영랑호 성지하임벨라 신축공사, 계약금액 435억원 ▷ 에프에스티, 단일판매/공급계약 체결 - 반도체 장비, 삼성전자, 계약금액 42억원 ▷ 캐스텍코리아, 단일판매/공급계약 체결 - 자동차 티보차저 부품 납품 계약, 하니벨코리아, 계약금액 379억원 ▷ 씨에스윈드, 단일판매/공급계약 체결 - Wind Tower 공급계약 체결, 북미 Vestas, 계약금액 64억원 ▷ 씨에스윈드, 단일판매/공급계약 체결 - Wind Tower 공급계약 체결, 노르웨이 Vestas, 계약금액 76억원 ▷ 콤텍시스템, 유상증자 결정 - 시설자금 120억원, 운영자금 38억원 조달목적, 신주 상장예정일 3/30 ▷ 큐렉소, 유상증자 결정 - 운영자금 360억원 조달 목적, 신주 상장예정일 3/12 ▷ 솔브레인, 타법인 주식 및 출자증권 처분결정 - 솔브레인지속은행 주식 144억원, 핵심 사업 역량 집중 ▷ 파라미터치프록덕트, 풍문 또는 보도에 대한 답변 - 바이오씨엔디 주식인수 관련 인수양해각서 11/29 체결 ▷ HB테크놀로지, 투자판단 관련 주요경영사항 - Display 제조장비 구매의향서(LOI)수령, BOE, 예정금액 약 445억원

<오늘의 이슈>	<전일 주요 공시>
▷ 산자부, LG디스플레이 중국 OLED 공장 승인여부 결정 ▷ 11월 무역지수 및 교역조건 ▷ 신종에스이씨(이디)/정원엔시스 보호예수 해제 ▷ 동원수산/에이디테크놀로지 추가상장(CB전환) ▷ 시스웍 신상장 예정 ▷ 대우스팩3호 상장예지 ▷ 리젠 상호변경(UCI) ▷ 엑스 새 열병 발표	▷ 독일, 영국, 프랑스 박싱데이(Boxing Day) 휴장 ▷ 미국, 12월 달러선 연준 제조업 활동(현지시간) ▷ 미국, 12월 리치몬드 연방 제조업지수(현지시간) ▷ 일본, 11월 전국 소비자물가지수(CPI) ▷ 일본, 12월 도쿄지역 소비자물가지수(CPI)

Sector	(단위 : %)	1D	1W	1M	YTD	1Y	3Y
에너지		0.08	-1.07	-0.44	26.83	27.07	80.68
소재		0.33	-0.49	1.66	19.40	18.64	38.77
산업재		-0.58	-2.93	-4.56	-2.82	-3.66	-11.31
경기소비재		0.74	-2.52	-0.69	6.98	8.10	-1.04
필수소비재		0.29	-2.59	-3.20	10.12	10.18	29.92
의료		3.63	-0.90	-7.76	44.13	51.41	137.26
금융		-0.02	-0.04	3.93	23.92	20.05	18.94
IT		1.19	-1.59	-7.83	36.70	36.78	57.78
통신서비스		0.43	-1.13	9.41	18.12	14.73	2.44
유틸리티		-0.05	-1.08	2.19	-12.35	-14.48	-17.32

일일 수익률(시가총액 1조 미만 종목 중)				<일일 하락률 상위 10>			
<일일 상승률 상위 10>				<일일 하락률 상위 10>			
종목명	증가(원)	수익률(%)	매수 특이동향	종목명	증가(원)	수익률(%)	매도 특이동향
제넥신	68,600	29.92	제넥신/한독(제넥신 지분 19.5% 보유)	우리기술투자	3,300	-17.71	넥센테크
삼화전기	17,000	28.79	- 중국 바이오기업에 면역치료제 후보물질 기술 이전	뉴프라이드	3,680	-17.21	- 200억원 규모 유상증자 자금조달
한독	30,400	24.34	- 계약금 130억원, 마일스톤 약 6,000억원	이디	1,650	-16.46	- 전기차/자율주행 등 관련 사업 가속화 전망
에이씨티	4,995	18.51		대성창투	2,615	-16.05	
알파홀딩스	12,900	17.81	삼화전기	넥센테크	2,980	-14.86	케이사인
인트론바이오	40,800	16.24	- 전기차 핵심부품 알루미늄전해콘덴서 최초 개발/양산	오성엘메스티	763	-13.69	- 가상화폐 암호/보안 중요성 강화
대양제지	1,765	13.14		팍스넷	10,650	-13.41	- 4거래일 단기 급등 후 개인 차익실현에 낙폭 확대
알에스오메이션	21,500	12.57	알파홀딩스	국일제지	870	-11.04	
엘컴론	61,200	12.29	- 면역항암 대장암 백신 및 치료제 라이선스 아웃 논의	라이블렉스	960	-9.86	
선데이토즈	27,300	12.11	- 관계사 바이오텔, 글로벌 제약회사와 논의 중	케이사인	1,540	-9.41	

매매동향(시가총액 1조 미만 종목 중)							
<순매수 상위 10 - 외국인>		<순매수 상위 10 - 기관>		<순매수 상위 10 - 연기금>		<순매수 상위 10 - 개인>	
종목명	매수대금(백만)	종목명	매수대금(백만)	종목명	매수대금(백만)	종목명	매수대금(백만)
에코프로	11,594.8	웹젠	6,013.8	네오람	2,566.9	제이준코스메틱	2,963.4
SKC코오롱PI	8,905.3	제이콘텐트리	5,162.7	위메이드	2,310.0	제넥신	2,748.0
엘앤에프	6,194.7	위메이드	4,992.2	비에이치	2,086.4	국일제지	2,147.5
비에이치	5,767.8	이녹스첨단소재	4,737.0	마크로젠	1,940.2	투비스소프트	2,140.0
제넥신	5,257.8	비에이치	4,430.6	케이엘더블유	1,658.9	송원산업	1,807.5
삼양식품	4,696.9	에이지알비	4,371.9	게임빌	1,239.2	윤니텔	1,202.8
인트론바이오	3,663.2	SKC코오롱PI	4,065.0	더존비즈온	1,160.9	일동제약	1,176.0
이녹스첨단소재	3,413.9	게임빌	3,912.0	선데이토즈	1,120.7	파티게임즈	1,059.0
웹젠	3,378.0	에코프로	3,728.4	한올바이오파마	1,072.0	아이원스	1,037.4
오스코텍	2,805.0	네오람	3,542.3	대한광동신	1,014.1	대덕GDS	905.0
<순매도 상위 10 - 외국인>		<순매도 상위 10 - 기관>		<순매도 상위 10 - 연기금>		<순매도 상위 10 - 개인>	
종목명	매도대금(백만)	종목명	매도대금(백만)	종목명	매도대금(백만)	종목명	매도대금(백만)
고영	-2,666.2	제넥신	-7,231.7	제넥신	-6,862.1	에코프로	-15,801.3
메디포스트	-2,467.4	비덴트	-1,936.8	일동제약	-6,370.0	SKC코오롱PI	-13,195.9
한올바이오파마	-2,243.0	제이준코스메틱	-1,688.4	대덕GDS	-554.9	비에이치	-10,435.9
국일제지	-2,163.5	윤니텔	-1,272.1	한국콜마홀딩스	-472.3	웹젠	-9,404.8
투비스소프트	-1,646.7	파티게임즈	-1,237.0	슈피겐코리아	-467.2	엘앤에프	-8,639.9
제이준코스메틱	-1,295.5	일동제약	-1,133.4	한진기술	-476.0	이녹스첨단소재	-8,119.1
제이스텍	-1,264.5	아이원스	-992.8	휠라코리아	-388.5	화승인더	-7,288.6
안랩	-1,055.0	송원산업	-935.8	원익머트리얼즈	-374.6	삼양식품	-7,216.5
위지트	-1,004.8	네스티아이	-896.8	나스미디어	-365.2	위메이드	-6,318.3
시노펙스	-863.9	덴티움	-828.0	화승인더	-344.9	인트론바이오	-5,941.8

작성자(SK증권 리서치센터 스몰캡)는 본 조사분석 자료에 게재된 내용들이 외부의 무단한 압력이나 간섭없이 신의실절하게 작성되었음을 확인합니다. 자료 제공일 시점에서의 의견 및 추정치로 최종 실적과 오차가 발생할 수 있으며, 투자를 유도할 목적이 아니라 투자 판단에 참고가 되는 정보 제공을 목적으로 하고 있습니다. 투자자 투자자 자신의 판단과 책임하에 최종 결정을 하시기 바랍니다. 본 자료는 당사의 저작물로서 모든 저작권은 당사에게 있으며 어떠한 경우에도 당사의 동의 없이 복제, 대외, 전송, 재배포 될 수 없습니다.



2017. 12. 26 (화)

수익률(단위: 원, %)										
Sector	(종목코드) 종목명	시가총액(억)	증가	1D	1W	1M	YTD			
에너지	에너지시설 및 서비스	(A052690) 한전기술	8,943	23,400	-1.06	-7.14	32.95	-1.06	설레는 정유 4사, 올해 이익 8조 넘을까(한국경제)	
		(A112610) 씨에스원드	4,460	25,800	1.57	-1.71	0.98	47.01	- 국제 유가/정제마진 상승세, 7조원대 이익 무난, 8조 넘봐	
		(A044490) 태웅	3,711	18,550	1.09	1.64	6.92	-17.37	- 석유제품 수출도 최대 전망, 올해도 실적 잔치, 내년도 호황 지속 전망	
소재	화학	(A103130) 웅진에너지	2,049	8,140	1.75	-8.13	-14.41	71.91		
		(A006380) 카프로	3,008	7,520	1.76	-6.00	4.01	10.59	화학 빅2, 비수기가 뭐예요(아시아경제)	
		(A069260) 휴켄스	10,322	25,250	1.61	-0.59	7.91	16.36	- 업계 비수기인 4분기도 호실적, 올 영업익 나란히 3조원 육박	
		(A093370) 후성	9,148	9,900	2.48	-1.49	0.10	34.88	- LG화학/롯데케미칼 생산비중 높은 화학제품 가격 강세	
		(A161000) 애경유화	5,367	16,750	0.30	-0.30	12.42	32.94	실적 좋은 정유/화학업계, 곳간 열어 배당 잔치 벌일까(매트릭스)	
		(A004430) 송원산업	6,048	25,200	-4.00	-0.40	13.77	47.37	- 업황 호조 속 역대급 실적 예상되면서 배당 규모에 주주 관심 쏠려	
	건축소재	(A144620) 코오롱머티리얼	1,373	3,050	5.17	-1.13	-16.78	48.06	- LG화학, 올해 결산 대방 지난해보다 20% 내외 늘릴 예정	
		(A023410) 유진기업	3,635	4,815	2.12	0.52	-7.05	-5.77	금속계의 비트코인(?), 팔라듐 가격 53% 급등, 금값 하락 추격(조선일보)	
		(A003030) 세아제강	5,790	96,500	-0.52	-3.50	0.94	4.21	- 세계적인 매년 감축 바람, 신용 강자 팔라듐 몸값 급격히 올라	
	금속 및 광물	(A005810) 풍산물딩스	4,184	53,400	1.14	2.89	5.12	10.10	- 매년감축 수요로 다칠까 매년 감축에 쓰이는 백금 수요 자체가 줄어	
		(A084010) 대한제강	2,319	9,410	-0.84	-5.81	-3.68	-1.05	내년 철강, 가격 인상 혼동에도 높아지는 무역장벽 리스크(뉴스1)	
		(A213500) 한솔제지	3,392	14,250	2.52	0.35	-4.68	-27.66	- 철강 내수, 올해보다 0.9% 늘어나, 중국 공급과잉 문제 다시 불거질 가능성	
	산업재	건설	(A108670) LG하우시스	8,645	96,400	0.94	-0.41	5.93	0.73	올해 해외건설 수주액 290억달러, 현대ENG 1위(뉴스핌)
			(A009410) 태영건설	7,159	9,370	5.28	16.69	16.40	72.88	- 국제 정세 불안과 경쟁 심화로 수주액 증가 좀처럼 힘들어
			(A016250) 이테크건설	3,486	124,500	2.89	-0.24	-9.78	-9.19	- 지연된 대형 프로젝트 기대감은 유호, 내년엔 해외실적 늘 듯
기계		(A002990) 금호산업	3,388	9,450	-2.28	-7.35	7.39	-2.38	대우건설 추가 회복 안되면 산은 1월 본입찰 연기 검토(동아일보)	
		(A004380) 삼익THK	4,526	21,550	1.89	-0.23	8.29	99.54	- 내년 1월로 예정된 대우건설 매각 본입찰, 현재 추가 연기될 재검토	
		(A007820) 에스엠코어	3,040	15,200	3.05	-6.75	3.75	21.60	- 현재 주가로는 본입찰에서 목표 매각액인 2조원 받아내기 사실상 불가능	
		(A019210) 와이자-원	4,317	15,150	2.36	1.34	0.33	66.67	2018 기계산업, 생산/수출/수입 모두 상승 기류(산업일보)	
		(A014620) 성광벤드	2,903	10,150	1.50	-0.98	4.10	14.56	- 조선 등 국내 수요 산업 부진 및 SOC 예산 감소 등이 생산 증가세 제한	
		(A097230) 한진중공업	3,415	3,220	-2.42	-3.30	-11.66	-4.31	- 글로벌 경기회복세 힘입어 2018년 생산/수출/수입 동반 상승 전망	
상업서비스		(A034310) NICE	5,398	14,250	1.42	-2.73	-8.95	-19.03	조선 수주, 내년엔 LNG 추진선이 효과(파이낸셜뉴스)	
		(A063570) 한국전자금융	2,784	10,700	3.38	2.88	2.88	74.27	- 2020년부터 환경규제 강화, 조선업계 수주 확대에 총력	
		(A025770) 한국정보통신	4,580	11,800	8.26	9.77	3.51	11.85	- 기존 선박 저유류용 사용편 연료비 싸워 LNG선이 유리	
항공운수		(A060150) 인션이엔터	2,533	7,080	1.00	-3.78	-1.12	8.76	LCC 경쟁, 내년엔 항공기가 늘려 더 뜨겁다(파이낸셜뉴스)	
		(A089590) 제주항공	9,357	35,500	-0.14	-0.84	0.71	41.43	- 6개 기업 총 26대 도입 계획 내년 항공기 총 150대 육박	
		(A005880) 대한항공	5,288	21,650	0.00	-6.28	-12.70	25.87	- 장거리 노선 취항 더 늘려, 새로운 항공사가 하나 더 생기는 센	
경기소비재	자동차 부품	(A005850) 에스엘	8,331	24,600	3.58	9.58	18.27	14.15	임단협안 부결 현대차 노조, 재협상/파업 여부 26일 결정(서울경제)	
		(A064960) S&T모티브	6,719	45,950	0.22	0.66	1.88	-5.94	- 올해 임금, 단체협약 교섭 잠정합의안 조함일 찬반투표에서 부결	
		(A015750) 성우하이텍	3,918	6,530	3.00	5.83	-2.97	-15.08	- 오는 29일 회사 창립기념일, 남은 협상 기회 많지 않아	
	내구소비재	(A009450) 경동나리엔	6,612	51,900	-3.53	5.06	5.06	20.65	차 안 팔리니 부품업계도 찬바람, 무역흑자 200억달러 붕괴(중앙일보)	
		(A079430) 현대나트	6,407	31,200	-1.89	-2.95	18.18	31.65	- 2012년 처음 돌파한 200억달러 선, 6년 만에 무너졌다	
		(A007700) F&F	6,406	41,600	1.09	-9.37	-10.54	138.40	- 완성차 판매 부진 영향, 수출은 줄어든다고 수입은 늘어나	
	섬유 및 의복	(A093050) LF	9,123	31,200	-2.65	-3.70	6.85	44.78	기온 내려갈수록 올라가는 패션주(매일경제)	
		(A006060) 화승인터	5,643	10,200	3.34	-2.86	-10.92	-2.39	- 10년만에 가장 추운 겨울, 한식 올해 사상 첫 매출 1조, 월라 4분기 흑전	
		(A025980) 에머슨퍼시픽	4,849	29,450	-5.75	9.68	5.94	-13.00	공정위에 반기 든 프랜차이즈, 갈등 번지자(세경일보)	
	호텔 및 레저	(A070960) 융평리조트	4,789	9,950	-0.50	-7.87	-11.95	15.97	- 과징금 철회 맞은 업체들 일단 이익제기, 브랜딩 이미지 훼손에 반발	
		(A080160) 모두투어	5,708	30,200	-3.51	-8.62	-4.58	56.40	- 일부 법정대응 시사, 할말 하겠다는 의지 표출	
		(A019680) 대교	7,030	8,300	0.12	1.98	2.09	2.09	유통업 대세는 H&B스토어와 저가 쇼핑점(연합뉴스)	
	교육	(A041510) 에스엠	7,854	36,100	3.14	-1.23	-2.56	39.38	- 신한카드 트렌드연구소, 매년 25%씩 성장, 소액으로 자주 이용	
		(A037560) CJ헬로	5,406	6,980	0.72	-0.65	2.35	-25.51	- 저가쇼핑점, 2012년 100만명 조금 넘는 수준, 올해 400만명 넘어서	
		(A122870) 와이치엔터테인먼트	5,419	29,800	3.65	-0.51	-5.85	5.11	유통 신규 출점 0, 규제에 날아간 일자리(서울경제)	
온라인쇼핑	(A086980) 소박스	3,337	5,330	0.76	-2.91	-7.94	-5.33	출점/영업업소 제한, 파견직원 인건비 부담 등 각종 규제		
	(A138250) 엔에스쇼핑	5,678	16,850	0.00	-2.88	8.71	9.77	- 내년 롯데/신세계/현대 이룬 단 신규 백화점 찾기 힘들 것으로 전망		
	(A001680) 대상	9,511	27,450	-1.79	-3.17	0.37	3.98	이제월 한두달류 신인 대표 내년은 가지주 시대, 지갑 닫아라(헤럴드경제)		
필수소비재	식품	(A049770) 동원F&B	8,760	227,000	0.00	4.85	0.00	14.65	- 금리상승/별인상 인상 등으로 중상형 가지주 시대 여건 우호적	
		(A005180) 빙그레	6,147	62,400	0.16	-1.58	-2.50	-2.19	- 여전히 음식료 일종과 소비재 유망, 현금성 자산 많고 인건비 부담 덜한	
		(A017810) 풀무원	6,114	160,500	0.31	-3.89	10.69	14.23	패밀리 레스토랑의 변신, 가족에서 1인 가구로(서울경제)	
	개인생활용품	(A036580) 팜스코	4,316	11,750	2.17	-2.49	-4.86	-0.42	- 패밀리 레스토랑 도입된지 20주년, 1인 레스토랑으로의 변신 꾀해	
		(A214370) 케아터	8,197	76,300	3.81	1.19	-8.29	-7.06	화장품 억울한 날? 그루밍족/꽃청년도 H&B를 간다(이데일리)	
		(A001300) 클라비엔메이지	8,597	29,100	4.86	0.87	-7.32	56.87	- 올리브영/에스온 등 H&B스토어 유통채널로 자리잡아	
		(A241710) 코스메카코리아	3,471	65,000	1.56	0.00	4.50	16.07	- 화장품 억울한 20대 여성 비중 줄고, 남성/중년 비중 늘어	
	의료	의료 장비 및 서비스	(A048260) 오스템임플란트	8,071	56,500	2.54	-1.57	-9.74	-6.92	AI 의료기기 임상시험은 어떻게 할까(청년뉴스)
			(A145720) 덴티움	6,608	59,700	2.93	-2.13	-10.23		- 식약처, 인공지능 기반 의료기기 임상효용성 평가 가이드라인 안내서
			(A085660) 자바이오텍	9,867	19,300	3.49	-4.69	26.97	51.97	- 대조군으로 임상 설정 및 빅데이터 이용한 후향적 임상 가능
		바이오	(A041830) 인바디	5,172	37,800	3.28	3.56	1.20	40.00	SK바이오랩, 수면장애 신약 마 FDA 판매승인 신장(이데일리)
			(A096530) 씨젠	8,631	32,900	3.30	4.61	2.33	-5.87	- 수면장애 치료제 SKL-N05, 이르면 오는 2019년 미국 판매 전망
			(A048530) 인트론바이오	6,136	40,800	16.24	10.42	2.00	33.33	- 수면장애 치료 분야 글로벌 1위 제약사 미국 제2차 신약 공동 개발
		제약	(A214450) 파라리서치프론티어	5,595	59,100	3.14	1.90	13.44	46.29	내년 제약/의료광고 온라인/모바일 집중(데일리메디)
			(A141080) 레고켄바이오	3,534	35,500	6.61	6.13	-2.47	0.14	- 산업 전 분야 걸쳐 집행 다수 주목할 듯, 제약/의료분야는 오히려 늘 전망
(A003090) 대웅			10,378	17,850	1.71	-0.56	-3.77	101.99	- 무게중심은 신문/TV 등에서 온라인/모바일로 옮겨갈 전망	
		(A007570) 일양약품	7,009	36,800	1.94	-0.81	-5.52	-11.64	규제에 갈취있던 병원, 바이오/헬스케어 창업 허브로 변신 나설 듯(한국경제)	
		(A001060) JW중외제약	8,254	43,100	0.23	-2.71	-14.65	-18.22	- 벤처 창업 길 열리는 병원, 10개 연구중심병원, 공공연구기관 변경 추진	
		(A000640) 동아아시오텔링스	7,519	122,500	-1.21	-3.16	-9.26	-21.73	- 병원이 직접 치과사 설립, 고용 늘리고 신산업 육성	
금융		상업은행	(A237690) 에스티팜	5,905	31,650	2.59	-0.16	-13.29	-29.43	- 해외선 병원 창업 활발, 미국 메이요클리닉 통해 내년까지 기술전입 136곳
			(A175330) JB금융지주	9,560	61,500	2.67	1.65	5.31	6.40	성장동력 보충업, 저성장/금리상승/4차산업 대비 해야(아이뉴스24)
			(A000370) 한화손해보험	9,643	8,260	1.10	-1.20	2.48	16.72	- 보험업계, 내년도 명목경제성장률의 소폭 상승에도 성장세 둔화 전망
보험	(A000400) 롯데손해보험	3,941	2,935	0.51	-2.33	-2.65	21.78	- 보험시장의 높은 성숙도, 세계 및 수수료 체계 변화 등으로 성장세 제한		
	(A123890) 한국자산신협	7,639	8,170	0.86	3.03	-1.33	-1.57	중앙은행이 디지털화폐 만들면 지급결제 혁신, 발행 검토해야(연합뉴스)		
	(A003540) 대신증권	7,489	14,750	-1.01	-4.84	2.08	41.83	- 금융연구원, 블록체인 비용이 현금 발행 비용보다 적어		
IT	인터넷서비스	(A001510) SK증권	3,713	1,160	1.75	-4.13	-7.57	13.73	- 시중은행 가능 상당 부분 대체 가능, 저비용으로 지급결제 수단 제공 가능	
		(A035600) KGI이니시스	4,692	17,550	-1.96	-1.96	1.45	45.04	갤럭시S9, 아이폰XS, LG G7, 소비자 사로잡을 2018년 기대작은(키뉴스)	
		(A012510) 더존비즈온	9,777	32,950	0.61	0.46	-1.49	53.61	- 갤럭시S9플러스에 듀얼카메라 탑재, 애플, 내년 3종 아이폰 선보일 듯	
	일반 소프트웨어	(A112040) 위메디	8,047	47,900	10.75	2.35	26.05	114.80	- 화웨이 P11, 샤오미 미믹스3, 소니 엑스페리아XZ 프리미엄 2018 등 출시	
		(A041140) 넥슨지티	4,599	13,000	3.59	-10.34	0.00	52.94	중국 메모리 반도체 기업들 성공여부 3~5년 내 결판날 것(파이낸셜뉴스)	
		(A008060) 대덕전자	4,953	10,150	0.50	3.57	-4.25	24.39	- JHICC, 이노트론, 정화유니, 막대한 자금 투자하지만 구체적 성과 못내	
	게임 소프트웨어	(A090460) 비에이치	9,333	26,650	7.46	-2.20	7.46	213.53	- 발전 수준 정량 어려워, 아직 격정할 단계는 아니야, 향후 3~5년이 변곡점	
		(A086520) 에코프로	8,151	36,900	6.96	0.82	4.83	241.67	역대 최대 실적에도 삼성전자, 웃을 수 없네(조선일보)	
		(A066970) 엘앤에프	9,770	39,750	7.00	-1.12	-4.90	165.89	- 원화 강세, 특별상여금 등 영향, 4분기 영업이익 최대 1조원 줄 듯	
	휴대폰 및 관련부품	(A091700) 파트론	5,253	9,700	2.00	0.31	6.71	-6.28	- 반도체 이익 전체 70% 스마트폰 출하량 대폭 감소, TV/가전 부진 전망	
		(A115160) 휴맥스	2,011	8,410	-0.59	-12.58	-8.19	-38.84	대통령 방중 기대했는데, 초조해진 LG디스플레이와 SK하이닉스(헤럴드경제)	
		(A005290) 동진메이킹	11,003	21,400	8.08	1.42	8.94	111.88	- LGD, 정부 절차적 문제로 중국투자 승인 지연 중	
	반도체 및 관련장비	(A036930) 주성엔지니어링	6,490	13,450	5.08	0.37	-11.51	29.95	- SK하이닉스, 중국 반독점 심사에 도비바 인수 저동	
		(A029460) 케이씨	7,477	25,650	0.79	-0.19	28.25	91.18	CES서 맞붙는 삼성/LG, 관련 포인트는?(IT조선)	
		(A095610) 테스	3,771	38,300	5.80	-0.26	-5.20	42.91	- 중저가 스마트폰 격돌, 삼성 갤럭시 A8, LG전자 K시리즈 선보여	
유틸리티	전력	(A104830) 원익머티리얼즈	4,407	69,900	3.10	0.14	-6.80	3.86	인공지능/사물인터넷/5G 이동통신, 세계 IT경연장 CES 내할 열려(국민일보)	
		(A057500) SKC 솔릭스	2,927	4,760	0.21	-3.15	-11.03	-0.21	- 다음달 9일 개최되지만 미국 라스베이거스 컨벤션센터에서 나을건	
		(A123100) 테라세미콘	2,922	25,850	1.37	-3.72	-11.62	-6.34	- 자율주행차 및 커넥티드카 관련 신기술 가장 크게 주목받을 전망	
		(A265520) AP시스템	4,535	33,150	3.92	-3.49	-11.95		플렉서블 OLED 시장 급성장, 삼성디스플레이 주도권 지속(디지털데일리)	
		(A078150) H8테크놀로지	2,721	3,445	5.84	1.77	-26.86	-34.88	- 내년 플렉서블 OLED 시장규모 연간 3억개 넘어서 될 것으로 예상	
		(A090470) 제이산텍	2,598	17,800	-0.84	-0.56	-13.80	-16.82	- 2022년에는 연간 12억개 이상, 일본 샤프 내년부터 OLED 생산 시작	
	디스플레이 및 관련부품	(A071320) 지력난방공사	8,615	74,400	-0.27	-0.27	-0.53	9.25		

작성자(SK증권 리서치센터 스몰캡)는 본 조사분석 자료에 게재된 내용들이 외부의 무단한 압력이나 간섭없이 신의성실하게 작성되었음을 확인합니다. 자료 제공일 시점에서의 의견 및 추정치로 최종 실적과 오차가 발생할 수 있으며, 투자를 유도할 목적이 아니라 투자 판단에 참고가 되는 정보 제공을 목적으로 하고 있습니다. 투자자 투자자 자신의 판단과 책임하에 최종 결정을 하시기 바랍니다. 본 자료는 당사의 저작물로서 모든 저작권은 당사에게 있으며 어떠한 경우에도 당사의 동의 없이 복제, 대외, 전송, 재배포 될 수 없습니다.