



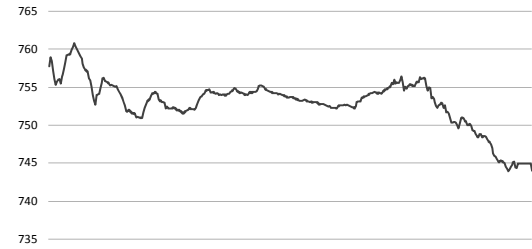
2017. 12. 11 (월)

Daily Market

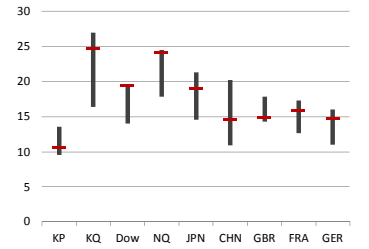
<전일 KOSPI 장중 동향>



<전일 KOSDAQ 장중 동향>



<국가별 3Y P/E Ratio>



* 지난 3년간 최고/최저치 대비 현재 수준

Global Index							KOREA Index						
(단위 : %)	증가(pt)	1D	1M	YTD	1Y	3Y	(단위 : %)	증가(pt)	1D	1M	YTD	1Y	3Y
DOW	24,329.16	0.49	3.70	23.11	23.14	38.76	KOSPI	2,464.00	0.08	-3.20	21.59	21.32	24.51
NASDAQ	6,840.08	0.40	1.33	27.07	25.63	46.03	KOSDAQ	744.06	-1.25	6.12	17.84	27.27	34.94
Russell 2000	1,521.72	0.08	3.17	12.13	9.63	30.97	KOSPI 대형주	2,420.86	0.31	-3.78	24.70	23.73	25.61
EURO Stoxx Small	265.13	0.52	1.27	19.36	22.78	32.00	KOSPI 중형주	2,675.11	-1.17	-0.48	7.38	8.45	18.43
FTSE Small Cap	5,733.92	0.10	-1.63	11.49	14.24	32.54	KOSPI 소형주	2,050.68	-1.21	1.56	-0.18	4.81	17.73
Nikkei JASDAQ	3,835.97	0.44	3.81	40.04	44.03	64.56	K200 중소형주	1,075.00	-1.58	-2.31	7.28	8.55	16.85
Chinext	1,792.15	0.85	-4.88	-8.66	-14.66	13.95	KOSDAQ 100	1,605.23	-0.22	4.95	34.37	44.86	32.57
MSCI World Small Cap	412.48	0.29	1.99	18.17	17.01	31.59	KOSDAQ MID 300	686.15	-2.83	4.54	5.84	13.94	12.48
MSCI KOREA Small	1,266.46	-1.49	-0.36	17.01	20.61	19.91	KOSDAQ Small	2,435.22	-1.90	3.93	-4.95	2.35	69.53
FTSE Smallcap KOREA	950.85	-1.50	-0.83	14.10	17.78	14.40	KRX 고배당 50	2,515.27	0.00	2.95	15.05	15.00	15.87

Market Comment

<글로벌 시장>	<전일 주요 공시>
미국 - 고용지표 호조로 다우지수/S&P 500 지수 사상 최고치 경신 11월 고용보고서, 고용자수 예상치 웃돌아, FOMC 회의에서 추가 금리 인상 가능성 높아져 유럽 - Brexit 1단계 협상 타결 소식 전해지며 상승 마감, 불확실성 해소되며 증시 호재 작용 일본 - 3분기 GDP 성장률 예상치 크게 웃도는 2.5% 기록, 반도체 중심 기술주 반등하며 닌케이 1.4% 상승 마감 중국 - 중국 수출 전년 대비 12.3%, 수입 17.7% 증가, 무역지표 호조에 증시 상승, 11월 CPI 예상치 소폭 하회 한국 - 코스피 9거래일 연속 기관 순매수 이어져, 삼성전자/SK하이닉스 등 대형주 강세에도 보험권 마감 코스닥 연이율 외인/기관 동반 순매도, 1% 넘는 하락하며 750pt선 무너져	▷ 한진칼, 투자판단 관련 주요경영사항 - 종속회사 전애어의 유가증권시장 상장, 상장일 12/8, 지분율 60% ▷ 현대로템, 단일판매/공급계약 체결 - 차륜형장갑차 후속양산, 계약금액 3,907억원 ▷ 비츠로셀, 기업설명회(IR) 개최 - 경영현황에 대한 투자자 이해 증진, 거래소 별관 5층, 12/19 16시 ▷ 씨아이테크, 단일판매/공급계약 체결 - Bear-cat Cable HD STB 셋톱박스 공급계약, 딜라이트, 계약금액 120억원 ▷ 테크윙, 단일판매/공급계약 체결 - 반도체 검사장비 공급계약, Malaysia Sandisk, 계약금액 81억원 ▷ 와이엔티, 신규 시설투자 등 - YMT Vina 토지매입 및 공장 신설, 베트남 현지 생산능력 확보, 투자금액 50억원 ▷ 알테오젠, 특허권 취득 - IgG Fc 도메인을 가지는 융합 단백질의 안정한 액상 제제 ▷ 텍스터, 단일판매/공급계약 체결 - 영화 스틸타운 VFX 수주, 중국 신강원동력오약유한책임공사, 계약금액 38억원 ▷ 신승출입, 단일판매/공급계약 체결 - 자회사 신승식품, 육수수 6만톤, 계약금액 133억원 ▷ 코오롱생명과학, 무상증자 결정 - 1주당 신주배정 주식수 0.5주, 신주 상장예정일 1/25 ▷ 현대글로벌비, 단일판매/공급계약 체결 - 초대형 원유운반선 장기계약, GS칼텍스, 계약금액 2,098억원 ▷ 디아이씨, 기타 경영사항 - 현대/기아차 자동차부품 공급업체 추가 선정, 2020년부터 단종시까지 ▷ 시그너텍스, 특허권 취득 - 지문인식센서 패키지 및 그 패키지를 포함하는 PCB 스트립패키지 구조제 ▷ 유한양행, 단일판매/공급계약 체결 - 에이즈치료제 원료의약품 공급계약, 아일랜드 Gilead Sciences, 계약금액 654억원 ▷ 미래테크놀로지, 유상증자 결정 - 타법인 증권 취득자금 70억원 조달 목적, 신주 상장예정일 1/17 ▷ 키움증권, 타법인 주식 및 출자증권 취득결정 - 와이즈버즈 주식 40억원, 계열사 공동투자를 통한 시너지 사업 활성화 ▷ KJ프릭레, 파산신청 - 신청인 자연해파터너스, 채무자에 대하여 파산 선고 신청

<오늘의 이슈>

- ▷ 12월 임시국회 개최
- ▷ 현대차 노조, 부분 파업 재개
- ▷ 철도노조 경고파업
- ▷ 엔씨소프트, 리니지M 대만 출시
- ▷ 서귀포 시티투어 전기버스 첫 운행
- ▷ 디카사이언스 공모정약
- ▷ 흥아세운/스페로글로벌/와이오엠 추가상장(유상증자)
- ▷ 트라이스 새 앨범 발표

Sector						
(단위 : %)	1D	1W	1M	YTD	1Y	3Y
에너지	-0.24	0.46	-2.70	28.09	24.70	84.70
소재	-0.66	-1.39	0.13	18.24	17.32	33.09
산업재	-1.91	-3.88	-7.90	-1.91	-1.46	-12.73
경기소비재	-1.30	-1.87	1.63	7.67	9.76	-4.53
필수소비재	-1.17	-1.92	0.27	11.59	12.08	29.41
의료	-0.74	-8.63	7.08	38.68	51.65	121.38
금융	-0.04	1.25	-0.53	20.44	14.63	11.45
IT	1.55	0.79	-4.85	40.46	43.53	61.75
통신서비스	-2.90	1.01	5.40	15.58	11.39	0.81
유틸리티	-1.98	0.01	-0.90	-13.74	-14.12	-20.57

일일 수익률(시가총액 1조 미만 종목 중)

<일일 상승률 상위 10>				<일일 하락률 상위 10>			
종목명	증가(원)	수익률(%)	매수 특이동향	종목명	증가(원)	수익률(%)	매도 특이동향
퓨처스트림네트웍스	2,395	29.81	퓨처스트림네트웍스	네이처셀	16,950	-29.96	금호타이어
한국화장품제조	59,100	10.06	- 가상화폐 거래소 코인원 지분 보유, 이틀째 상승가	금호타이어	3,385	-29.92	- 법정리 우려 속 연이틀 하한가
뉴프라이드	4,330	9.76		에니토크	8,100	-29.87	
이트론	288	8.68	한국화장품제조	텔론	12,100	-29.86	텔론
DB라이프	2,000	8.40	- 문재인 대통령 중국 국빈 방문 앞두고 강세	에이원엔	4,320	-22.86	- 218억원 규모 전환사채 발행 결정, 표면이자율 5%
미코	3,950	8.07		케이피엔테크	1,520	-22.65	
롯데관광개발	12,100	8.04	대경기계	팍스넷	7,800	-22.39	팍스넷
대경기계	643	7.35	- 운영자금 10억원 확보 위한 유상증자 실시	디앤씨	2,955	-20.99	- 가상화폐 거래소 설립 발표 이후 개인 대량 차익실현 급락
알테오젠	23,300	6.64		와이아이케이	6,230	-20.23	
에스티큐브	6,500	6.38		엠플론	52,800	-18.01	

매매동향(시가총액 1조 미만 종목 중)

<순매수 상위 10 - 외국인>	<순매수 상위 10 - 기관>		<순매수 상위 10 - 연기금>		<순매수 상위 10 - 개인>		
종목명	매수대금(백만)	종목명	매수대금(백만)	종목명	매수대금(백만)	종목명	매수대금(백만)
금호타이어	6,155.0	와이아이케이	2,472.6	대웅	1,820.6	금호타이어	24,882.9
홈캐스트	3,823.6	이녹스첨단소재	2,334.6	와이아이케이	1,651.3	와이아이케이	10,522.2
비아트론	2,563.4	대웅	1,720.0	피에스케이	1,522.6	텔론	7,511.2
제이콘텐트리	1,391.0	한전기술	1,679.6	후성	1,150.7	뉴프라이드	6,374.7
에스티	1,338.1	후성	1,474.6	한전기술	1,033.8	에이치엘비	3,488.6
지엔코	1,332.0	피에스케이	1,127.2	이녹스첨단소재	830.8	SK코오롱PI	3,415.9
파티게임즈	1,127.8	S&T모티브	993.2	삼양홀딩스	632.1	비메이지	3,345.4
한국전자금융	1,055.9	대신증권	889.5	세아제강	612.3	아모텍	3,035.6
더블유게임즈	922.2	SBS	853.7	마크로젠	598.0	갤럭시아키텍츠	2,772.7
알리드	896.4	세아제강	848.6	와이엔티	548.5	HB테크놀로지	2,206.9
<순매도 상위 10 - 외국인>	<순매도 상위 10 - 기관>		<순매도 상위 10 - 연기금>		<순매도 상위 10 - 개인>		
종목명	매도대금(백만)	종목명	매도대금(백만)	종목명	매도대금(백만)	종목명	매도대금(백만)
와이아이케이	-13,548.7	금호타이어	-31,017.1	금호타이어	-29,719.3	홈캐스트	-3,883.6
뉴프라이드	-6,408.0	에이치엘비	-2,019.1	HB테크놀로지	-1,503.4	비아트론	-2,804.0
SKC코오롱PI	-2,838.6	송원산업	-1,808.1	매일유업	-836.3	한전기술	-2,479.8
이녹스첨단소재	-2,830.8	에스티	-1,714.3	IHQ	-592.4	지엔코	-1,373.7
에이치엘비	-2,351.5	매일유업	-1,647.6	한솔홀딩스	-412.3	진성타이어씨	-1,178.8
HB테크놀로지	-2,243.0	코스온	-1,281.2	한전기술	-476.0	대웅	-1,164.5
텔론	-2,206.1	아모텍	-1,266.9	에이불씨앤씨	-377.1	파티게임즈	-1,133.1
비메이지	-2,073.1	형지엘리트	-1,252.9	LF	-366.1	휴비스	-1,130.1
게임빌	-1,903.1	비메이지	-1,074.1	AP시스템	-360.3	제이콘텐트리	-1,063.6
아모텍	-1,793.7	KEC	-1,044.5	선익시스템	-334.6	더블유게임즈	-1,019.9

작성자(SK증권 리서치센터 스몰캡)는 본 조사분석 자료에 게재된 내용들이 외부의 무단한 압력이나 간섭없이 신의성실하게 작성되었음을 확인합니다. 자료 제공일 시점에서의 의견 및 추정치로 최종 실적과 오차가 발생할 수 있으며, 투자를 유도할 목적이 아니라 투자 판단에 참고가 되는 정보 제공을 목적으로 하고 있습니다. 투자자 투자자 자신의 판단과 책임하에 최종 결정을 하시기 바랍니다. 본 자료는 당사의 저작물로서 모든 저작권은 당사에게 있으며 어떠한 경우에도 당사의 동의 없이 복제, 대외, 전 송, 재배포 될 수 없습니다.



2017. 12. 11 (월)

종목별 수익률(단위: 원, %)									YTD	
Sector	(종목코드) 종목명	시가총액(억)	증가	1D	1W	1M				
에너지	에너지시설 및 서비스	(A052690) 한전기술	8,771	22,950	-4.38	26.10	27.50	-2.96	탈원전 에너지전환 시대, 대용전력완성(BBS NEWS)	정부 탈원전 정책 기조, 국력 포기 논란 다시 불어 - 영국 발주한 21조원 규모 원전 건설 수주하면서 기술 우수성 입증 - 향후 30년간 600조원으로 추산되는 원전 시장 주도권 내줄 수도
		(A112610) 씨에스윈드	4,296	24,850	-1.97	3.33	6.20	41.60		
		(A044490) 태웅	3,441	17,200	-1.43	0.29	-10.88	-23.39		
소재	화학	(A013130) 웅진에너지	2,242	8,940	3.35	1.48	14.03	88.81	삼성SDI, LG화학, 전기 상용차 늘어 배터리 수주 기회 커져(비즈니스포스트)	테슬라를 포함해 글로벌 전기상용차 시장에 완성차 업체 뛰어들어 - 전기버스/전기트럭 수요 확대, 새로운 수주 기회 잡을수도
		(A006380) 카프로	3,060	7,650	-3.29	-4.97	0.26	12.50		
		(A069260) 휴켄스	9,974	24,400	0.41	3.83	3.61	12.44		
건설	건축소재	(A093370) 후성	9,240	10,000	1.63	-0.50	10.74	36.24	LG화학, 삼성SDI, 전기차 배터리의 원재료 확보 방안 마련에 부심(비즈니스포스트)	LG화학/삼성SDI, 배터리 원재료 안정적 공급, 근본적 해결책 위해 고심 - LG화학, 원자재 개발 업체 자본 사들여, 삼성SDI, 리튬 개발사업 참여
	금속 및 광물	(A161000) 애경유화	5,158	16,100	-2.42	0.00	6.62	27.78		
		(A004430) 송원산업	6,120	25,500	-8.77	4.94	13.84	49.12		
제조	자동차 부품	(A144620) 코오롱머티리얼	1,328	2,950	1.03	-17.71	4.06	43.20	캐나다, 한국 탄소/합금강관 최대 88.1% 반덤핑관세 판정(뉴스1)	내년부터 2022년까지 5년간 적용, 41~88.1% 관세 부과 최종 판정 - 휴스틸 관세율 4.1%, 현대제철 52.5%, 기타 88.1% 관세율
		(A023410) 유진기업	3,620	4,795	-2.54	-7.07	-10.71	-6.16		
		(A003030) 세아제강	5,772	96,200	-0.82	0.84	7.25	3.89		
IT	컴퓨터 및 부품	(A005810) 흥산출판	3,988	50,900	-0.97	-0.39	-4.50	4.95	세아제강 구조물 시장 진입하나? 동아실업 인수설 모략모략(스틸엔지니어링)	부실채권 인수 위해 LK파트너스대부 530억원 대여
		(A084010) 대한제강	2,457	9,970	-0.10	-0.20	-11.38	4.84		
		(A213500) 한솔제지	3,439	14,450	-2.36	-1.70	-9.40	-26.65		
산업재	건축자재	(A108670) LG하우시스	8,143	90,800	-1.30	-2.78	-5.81	-5.12	최근 기름값 오르지만, 건설수지 확대, 10년 8개월 만에 최소(연합뉴스)	2014년 이후 유가 하락에 중동국가들 대형 인프라 공사 발주 대폭 축소 - 10월 건설 수지 4억 2,870만 달러 흑자, 1년전 같은 달 보다 32.9% 줄어
	건설	(A009410) 태영건설	5,669	7,420	0.68	-3.39	-13.01	36.90		
		(A016250) 이테크건설	3,396	121,300	-0.74	-11.78	-23.23	-11.52		
기계	기계	(A002990) 금호산업	3,341	9,320	-4.12	-4.70	-0.64	-3.22	PVC, 바닥 확인하고 반동 시작(비즈니스포스트)	미국 PE 가격 하락으로 국내 PE 가격 하락 압력 - 중국 정부 환경 감시로 중국 북부 지역 PVC 설비 가동률 하락
		(A004380) 삼익THK	4,179	19,900	-2.93	-5.69	12.75	84.26		
		(A007820) 에스엠코어	2,760	13,800	-3.16	-11.25	4.94	10.40		
조선	조선	(A019210) 와이자-원	3,975	13,950	-0.71	-8.82	-7.31	53.47	삼성중공업 적자 커짐아울, 조선업계 후폭풍(아시아경제)	올해와 내년 총 7,300억원의 영업손실이 예상된다고 밝혀 - 이례적인 대규모 실적발표에 따라 박대연 사장 등 경영진 교체 불가피
		(A005810) 흥산출판	2,771	9,690	-0.58	-5.46	-7.71	9.37		
		(A097230) 한진중공업	3,298	3,110	-4.31	-14.56	-19.22	-7.58		
상업서비스	상업서비스	(A034310) NICE	5,701	15,050	-3.22	-3.22	-2.27	-14.49	조선업 악몽의 시작, 2019년에는 나아질까(헤럴드경제)	정부 내년초 조선업 혁신방안 내놓기로, 실적 쇼크 업계 전반 변질까 우려 - 대우조선해양 시추선 2년 넘게 타결 기미 안보며, 강재가공 인상도 우려
		(A063570) 한국전자금융	2,693	10,350	-0.48	1.97	-2.82	68.57		
		(A025770) 한국정보통신	4,095	10,550	-1.40	-7.86	5.71	0.00		
항공운수	항공운수	(A060150) 인션이엔티	2,415	6,750	0.00	-5.46	-1.75	3.69	한중 정상회담 4일 앞으로, 기대에 부응 배터리/항공업계(뉴스타파)	하늘길 한창 항공업계, 고전중인 배터리 업계 간질할 바예 - 국내 항공사 중 중국노선 매출 비중 가장 높은 아시아나, 사드 후유증
		(A089590) 제주항공	9,238	35,050	-0.28	-3.84	2.79	39.64		
		(A005880) 대한항공	5,728	23,450	-0.38	-4.87	-11.51	36.34		
경기소비재	자동차 부품	(A005850) 에스엘	7,569	22,350	-2.19	0.00	1.36	3.71	내년도 자동차/자동차 부품 수출 각각 5.9% 성장(교통통신)	무역을회 분석 보고서에서 제시, 자동차는 461억 달러 달성 전망 - 부품은 250억 달러로 부진 탈출, 시장 여건 잘 증가세 적을 수도
		(A064960) S&T모티브	6,683	45,700	0.00	-2.97	2.93	-6.45		
		(A015750) 선우하이텍	3,870	6,450	-3.01	-4.16	-3.30	-16.12		
내구소비재	내구소비재	(A009450) 경동나리엔	5,835	45,800	-0.11	-2.66	-0.54	6.39	통폐방 열풍, 국민 40% 통폐방 보유하고 있다(헤럴드경제)	아름바 평창 패딩으로 대변되는 통폐방 열풍, 대한민국 겨울 강타
		(A079430) 대한제국	5,118	29,650	-0.73	-1.33	13.60	25.11		
		(A007700) F&F	6,560	42,600	-2.52	-1.84	8.54	144.13		
섬유 및 의복	섬유 및 의복	(A093050) LF	8,714	29,800	-3.87	-3.40	13.09	38.28	서츠, 꽃, 맥주까지 알아서 척척, 정가배출 서비스 돈다(조선비즈)	날짜만 설정하면 알아서 배송, 귀자나스트 사로잡은 정가배출 - 꽃, 취미생활까지 정가배출 서비스 확장
		(A006060) 화승인더	5,726	10,350	-0.96	-5.48	-8.00	-0.96		
		(A025980) 에머슨퍼시픽	4,174	25,350	-2.50	-9.46	-12.13	-25.11		
호텔 및 레저	호텔 및 레저	(A070960) 용평리조트	4,958	10,300	-8.04	-6.36	-12.34	20.05	임금삭감 없는 주 35시간 근무제, 신세계의 실험(국민일보)	주 40시간 법정근로시간보다 짧아, 이마트 영업시간도 순차적으로 단축 - 국내 대기업 최초, 다른 유통업체와 대기업으로 확산될 지 주목
		(A080160) 모두투어	6,360	33,650	-3.44	-1.75	19.12	74.26		
		(A019680) 대교	6,836	8,070	0.62	0.88	-0.25	-0.74		
교육	교육	(A041510) 에스엠	7,549	34,700	1.31	-3.34	0.29	33.98	올해 1조원 흑전, 신세계건설 2020년 매출 3조원 돌파 전망(아시아경제)	신세계건설점 1~9월 매출 9,496억원, 올해 말 신세계조선호텔 면세사업 인수
		(A037560) CJ헬로	5,297	6,840	1.63	1.48	1.94	-27.00		
		(A122870) 와이즈엔터테인먼트	5,383	29,600	-0.77	-4.52	-3.58	4.41		
온라인쇼핑	온라인쇼핑	(A086980) 쇼박스	3,424	5,470	0.37	-3.53	-2.67	-2.84	이마트 못 달는 시간 빨리진다, 밤 11시 폐점할 듯(아시아경제)	신세계그룹 주 35시간 근무제 도입, 계열사 이마트 폐점시간 앞당겨질 듯
		(A138250) 엔에스쇼핑	5,476	16,250	1.56	2.20	4.50	5.86		
		(A001680) 대상	8,905	25,700	-3.38	-2.10	11.50	-2.65		
필수소비재	식품	(A049770) 동원F&B	8,259	214,000	-2.06	-7.96	1.90	8.08	중국 늘어나는 삼겹살, 한국 수입/엔터/화장품주 수혜(이데일리)	중국 N포세제/일본 사토리/중국 단산거주 증가 - 중국서 인기 높은 국내 중국 소비주 주목
		(A005180) 빙그레	6,206	63,000	-4.26	-6.53	0.16	-1.25		
		(A017810) 풀무원	5,637	148,000	-0.67	-4.21	26.50	5.34		
개인생활용품	개인생활용품	(A036580) 팜코	4,518	12,300	-0.81	-0.91	3.36	4.24	중국, 비관세 장벽 철폐, 과자 포장 시리 결고 화장품엔 불합격 막지(조선일보)	중국 비관세장벽, 국내 수출 기업 어려움 겪어, 상반기 식품 통관 거부 166건 - 불합격 수입 화장품/식품 명단, 한국산 제품 48개 포함, 경제 보복으로 해석
		(A214370) 케어젠	8,004	74,500	-0.00	-0.59	-1.46	-9.26		
		(A001300) 클라비엔에이치	8,848	29,950	-0.50	-8.27	-12.81	61.46		
의료	의료 장비 및 서비스	(A241170) 코스메카코리아	3,364	63,000	-3.22	-1.56	-0.63	12.50	잇츠 도입 1년, 의료계 미진 파장은? 요지부동 빅5병원 설립 규모에 균열(조선비)	가천대 길병원 시작으로 7개 병원 진료 현장에 잇츠 도입 - 빅5 병원지 제때에 온 상급 종합병원계 암 진료 순위 급락 나타나
		(A048260) 오스템임플란트	8,000	56,000	-1.41	-8.05	-21.46	-7.74		
		(A145720) 덴티움	6,508	58,800	-0.68	-8.84	7.69			
바이오	바이오	(A015750) 자바이오텍	10,158	20,000	-2.44	8.40	48.15	57.48	문재인케어 반대, 의사 3만명 한자리에 모였다(머니투데이)	대한의사협회 반대율, 10일 총궐기대회 개최 - 한의사 의료기기 사용 입법추진도 강력 규탄
		(A041830) 인바디	4,782	34,950	-0.29	-5.80	10.95	29.44		
		(A096530) 씨젠	8,185	31,200	0.32	-6.73	7.40	-10.73		
제약	제약	(A085330) 인트론바이오	5,218	34,700	-6.22	-18.35	2.36	13.40	대미 의약품 수출 174% 급증, 다시 입증된 셀트리온의 힘(조선비즈)	셀트리온 바이오시밀러, 미국/유럽 등 선진 의약품에서 선전 - 올해 3분기까지 의약품 수출액 27억 2천만달러, 지난해 대비 12.3% 증가
		(A214450) 파라리서치프록트	4,610	48,700	-0.51	-15.45	3.95	20.54		
		(A141080) 레고코리아	3,409	34,250	-1.30	-8.79	7.54	-3.39		
금융	금융	(A003090) 대우	9,448	16,250	-0.91	-9.72	6.56	83.89	삼성생명, 바이오부문 확장전환, 새 성장동력 기대(서울경제)	전자 등 품은 삼성그룹 지주사, 지배구조 모면될 땐 상승 탄력 - 배당 증가, 주주 친화 정책도 매력, 증권사 목표가 인상될 시 상승
		(A007570) 일양약품	6,466	33,950	-0.88	-6.34	5.30	-18.49		
		(A001060) JW중외제약	8,561	44,700	-0.11	-4.59	-3.04	-15.18		
보험	보험	(A000640) 동아쏘시오홀딩스	7,458	121,500	-0.41	-5.81	-4.33	-22.36	삼성바이오로직스, 1공장 100% 가동되고 2공장 역시 50%로 가동률 상승	정부 어슬론 스탠다드 화 키워, 투자자 보호할 연혁특별관 내놔(서울경제)
		(A237690) 에스티디	5,867	31,450	-1.87	-13.48	-6.81	-29.88		
		(A175330) JB금융지주	9,093	8,850	-0.85	-0.85	-1.18	1.21		
부동산	부동산	(A000370) 한화손해보험	9,736	8,850	-1.88	-1.30	5.04	17.85	가계 빚 증가, 소득 대비 빚 부담 세계 2위(디지털타임스)	올해 상반기 우리나라 가계 빚 증가 속도 중국에 이어 두 번째 - GDP 대비 부채 비율 93.8% 기록, 지난해 비해 1.0%포인트 상승
		(A000400) 롯데손해보험	4,028	3,000	-0.66	-1.32	-6.83	24.48		
		(A123890) 한국자산신용	7,461	7,980	0.00	-2.44	-9.01	-3.86		
증권	증권	(A003540) 대신증권	7,540	14,850	-1.33	1.77	9.19	42.79	이동사 조직개편 화두 5G/AI(매일경제)	연말 조직개편 인사 통해 인공지능/5세대 이동통신 강화 방향 - SK텔레콤, 인공지능 리서치센터 신설, KT, R&D 총괄 이동면 부서장 승진
		(A001510) SK증권	3,841	1,200	-1.23	-2.04	-3.23	17.65		
		(A035600) KGI인시스	4,367	16,400	-3.24	-9.64	3.14	35.54		
IT	인터넷서비스	(A012510) 더존비즈온	9,466	31,900	-0.93	-6.73	-1.69	48.72	스타일러가 돈다(서울경제)	가천 매출 83개년 상승, 1위, 마세먼지 심해지면서 건조기/스타일러 관련 관심 - 올해 1~11월 건조/스타일러 상품군, 가전 매출 11% 올라
	일반 소프트웨어	(A112040) 위메도	6,670	39,700	-0.13	2.58	9.82	78.03		
		(A041140) 넥슨지티	4,793	13,550	0.00	-7.82	3.83	59.41		
게임 소프트웨어	게임 소프트웨어	(A008060) 대덕전자	4,928	10,100	-0.98	-1.94	0.00	23.77	반도체, 월별 매출 증감률은 다소 둔화, 내년에는? (파이낸셜뉴스)	내년 메모리 반도체 n가 올해 같은 급등 힘들 듯 - DRAM, NAND 가격 상반된 흐름 예상, NAND 4/4분기 강보합 유지
		(A090460) 비에이치	7,771	24,850	-3.12	-11.88	15.31	192.35		
		(A086520) 에코프로	7,478	33,850	-3.15	-8.64	13.59	213.43		
디스플레이 및 관련부품	디스플레이 및 관련부품	(A066970) 엘앤에프	9,684	39,400	-1.87	-9.43	5.91	163.55	머스크 테슬라 CEO, AI집 독자 개발할 것(매일경제)	일론 머스크 테슬라 CEO, 인공지능 집 독자 개발하고 있다고 밝혀 - 테슬라가 만드는 자율주행차 등에 사용될 것으로 예상
		(A091700) 파드론	4,706	8,690	-0.34	-2.14	-0.91	-16.04		
		(A115160) 휴맥스	2,384	9,970	-1.77	3.96	8.49	-27.49		
유틸리티	전력	(A005290) 동진세미켄	10,746	20,900	-2.34	-6.49	-1.18	106.93	글로벌 반도체 시장, 자동차/IoT가 이끌 것(서울경제)	IC인사이드 전망, 4차 산업혁명 흐름 반도체 시장 성장 이끌 것 - 2021년까지 자동차/IoT 두 영역 연평균 성장률 13.4%, 13.2%
		(A036930) 주성엔지니어링	6,272	13,000	0.78	-0.76	-2.26	25.60		
		(A029460) 케이씨	3,009	22,200	2.30	11.00	11.00	65.46		
유틸리티	전력	(A095160) 테스	7,379	37,500	0.81	-4.09	0.54	39.93	LG디스플레이를 비롯 그룹 내 고성장률이 투자 늘리는 것도 호재	LG디스플레이, TV를 넘어 이제는 OLED 조형이다(노컷