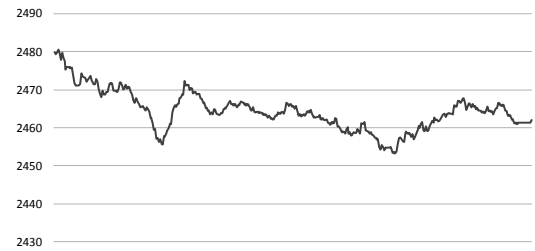




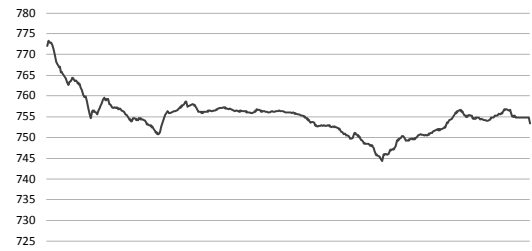
2017. 12. 08 (금)

Daily Market

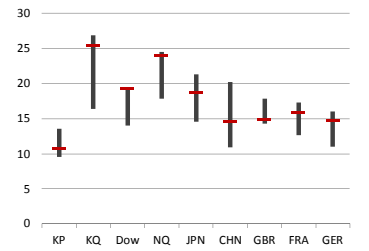
<전일 KOSPI 장중 동향>



<전일 KOSDAQ 장중 동향>



<국가별 3Y P/E Ratio>



\* 지난 3년간 최고/최저치 대비 현재 수준

Global Index							KOREA Index						
(단위 : %)	증가(pt)	1D	1M	YTD	1Y	3Y	(단위 : %)	증가(pt)	1D	1M	YTD	1Y	3Y
DOW	24,211.48	0.29	2.82	22.51	23.85	34.82	KOSPI	2,461.98	-0.50	-3.43	21.49	23.60	23.93
NASDAQ	6,812.84	0.54	0.39	26.56	26.31	42.51	KOSDAQ	753.46	-1.94	7.06	19.32	30.24	36.78
Russell 2000	1,520.47	0.77	1.50	12.04	11.43	28.59	KOSPI 대형주	2,413.40	-0.31	-4.31	24.32	25.92	24.85
EURO Stoxx Small	2,623.77	0.17	-1.31	18.75	24.14	27.26	KOSPI 중형주	2,706.88	-1.46	0.97	8.66	11.68	19.42
FTSE Small Cap	5,728.11	0.06	-2.77	11.37	15.06	31.14	KOSPI 소형주	2,075.80	-1.21	3.07	1.05	7.13	19.18
Nikkei JASDAQ	3,819.12	1.31	3.06	39.42	43.13	61.44	K200 중소형주	1,092.23	-1.69	-0.32	9.00	12.92	18.38
Chinext	1,776.99	-0.41	-3.96	-9.43	-16.77	12.33	KOSDAQ 100	1,608.76	-2.17	4.51	34.67	46.56	32.40
MSCI World Small Cap	408.93	0.00	0.07	17.15	16.90	28.20	KOSDAQ MID 300	706.11	-1.71	8.18	8.92	18.60	16.10
MSCI KOREA Small	1,307.27	0.00	4.29	20.79	27.76	21.47	KOSDAQ Small	2,482.29	-0.85	5.89	-3.11	5.32	74.35
FTSE Smallcap KOREA	982.21	0.00	3.63	17.86	24.87	15.96	KRX 고배당 50	2,544.34	0.00	4.49	16.38	17.83	17.61

Market Comment

<글로벌 시장>

미국 - 최근 조정 받던 기술주 반등에 힘입어 3대 지수 모두 상승 마감  
브로드립, 실적 시장 예상치보다 웃돌아, 그 밖에 실적 발표 기업들 모두 예상치 웃도는 호실적 발표  
유럽 - 파운드가 가치 상승으로 영국 증시는 하락 마감, 반면 기타 주요국 금융주 중심 강세 보이며 상승 마감  
일본 - 반도체 중심의 기술주 반등하면서 니케이 1.45% 상승 마감, 도쿄일렉트론 4.9%, 소프트뱅크 4.7% 상승  
중국 - 정부 당국의 유동성 축소 우려와 함께 연말 거래 둔화 우려 겹치며 하락 마감  
한국 - 코스닥 활성화 방안 연기 소식으로 코스닥 한 때 3% 넘는 하락세 보이기도, 외국인/기관 동반 순매도  
코스피는 기관 매수 지속되는 가운데 외국인 연이름 강한 매도세, 삼성전자는 1.44% 반등

<오늘의 이슈>

- 원전해체 비즈니스 포럼 개최
- 진에어/동양항공 신규성장 예정
- 보라티알/알니스/파나진 보호예수 해제
- BGF리테일 변경상장(회사분할)
- 내츄럴앤도텍/에이치엘비생명과학 추가상장(CB전환)
- 아이진/나아케이아이씨 추가상장(유상증자)
- 유엔안보리 예루살렘 사태 긴급회의(현지시간)
- 미국, 부채한도 증액협상 마감(현지시간)
- 미국, 11월 미시건대 소비자 신뢰 지수 잠정치(현지시간)
- 미국, 11월 고용동향보고서(현지시간)
- 미국, 10월 도매재고지수(현지시간)
- 일본, 10월 경상수지
- 일본, 3분기 GDP 전망(수정치)
- 일본, 11월 기업도산/경기관측보고서

<전일 주요 공시>

- 한국전력공사, 기타 경영사항 - 무어사이드 우너전사업 우선협상 대상자 선정, 3GW 규모 2030년경 완료 목표
- 금호산업, 단일판매/공급계약 체결 - 모래내/서중 양대시장 정비 사업, 계약금액 1283억원
- DMS, 단일판매/공급계약 체결 - 디스플레이패널 제조용 공정장비, 중국 Shenzhen China Star, 계약금액 423억원
- 코데즈컴바인, 조화공시 요구 답변 - 최근 현저한 시황변동 관련 공시할 중요한 정보 없음
- 금호타이어, 풍문 또는 보도에 대한 해명 - 워크아웃/법정관리 보도 관련 결정된 사항 없음, 경영정상화 위한 실사 중
- 대우조선해양, 단일판매/공급계약 체결 - FSRU 1척, LNG운반선 1척, 계약금액 4,305억원
- 케이피에스, 투자판단 관련 주요경영사항 - OLED 장비 구매의향서(LOI) 수령, NANTIX Display, 예정금액 31억원
- 유비케어, 특허권 취득 - 맞춤형 건강 가이드 장치 및 방법
- 지열발전, 투자판단 관련 주요경영사항 - 기술이전 계약 체결, LG화학, 기술료 및 임상 3상 시험 대가
- 인트로메딕, 조화공시요구에 대한 답변 - 최대주주 지분 매각 관련 확정된 사항 없음
- 대아타이어, 단일판매/공급계약 체결 - 하남선 5호선 연장 신호시스템 및 관제센터 설치, 계약금액 104억원
- 성도이엔지, 단일판매/공급계약 체결 - 애플 스마트 테마파크 신축공사, 계약금액 286억원

Sector

(단위 : %)	1D	1W	1M	YTD	1Y	3Y
에너지	-1.25	-0.08	-1.58	28.40	28.06	85.05
소재	-1.31	-1.77	0.98	19.02	21.98	34.20
산업재	-1.50	-2.37	-5.27	0.00	1.77	-11.34
경기소비재	-0.88	-0.62	2.68	9.09	14.20	-4.24
필수소비재	-1.63	-0.31	1.38	12.91	15.52	28.24
의료	-3.20	-4.44	6.37	39.71	54.13	121.27
금융	-0.84	-0.79	-0.66	20.49	18.12	11.03
IT	0.61	-0.09	-6.65	38.32	43.45	60.28
통신서비스	0.39	4.21	7.34	19.02	16.08	3.54
유틸리티	0.55	2.67	0.48	-12.00	-11.28	-20.28

일일 수익률(시가총액 1조 미만 종목 중)

<일일 상승률 상위 10>

종목명	증가(원)	수익률(%)	매수 특이동향
알서포트	3,080	29.96	알서포트
퓨처스트림네트웍스	1,845	29.93	국내 가상화폐 거래소 비대면 인식 채택 소식
SBI인베스트먼트	1,100	21.15	
엠플론	64,400	17.73	퓨처스트림네트웍스
마크로젠	40,400	15.43	비트코인 가격 상승, 국내 2위 가상화폐 거래소 지분 보유
팍스넷	10,050	15.12	
유니테크노	11,400	13.43	팍스넷
엘에스오메이션	19,850	12.78	가상화폐 거래소 설립 추진, 회사 내 전달팀 꾸려 기획
에치디프로	11,500	12.20	
디엘씨	3,740	12.14	

<일일 하락률 상위 10>

종목명	증가(원)	수익률(%)	매도 특이동향
금호타이어	4,830	-29.90	금호타이어
에너토크	11,550	-29.79	법정 관리 가능성 제기, 산은 P플랜 결정되지 않아
동부제철	8,500	-17.87	
뉴프라이드	3,945	-17.38	에너토크
코데즈컴바인	3,330	-16.75	한국 원전 수출 수혜 예상에도 개인 대량 차익실현에 하락
오디텍	8,550	-15.35	
프로스텍믹스	9,230	-14.93	뉴프라이드
지트리비엔티	30,000	-13.79	거리정치 해제 첫날 장중 상한가 진입 후 플러코스터
지연코	2,850	-10.94	
우리들제약	10,600	-10.92	

매매동향(시가총액 1조 미만 종목 중)

<순매수 상위 10 - 외국인>

종목명	매수대금(백만)	종목명	매수대금(백만)	종목명	매수대금(백만)
에코프로	1,498.0	실리콘웍스	2,214.7	대웅	1,989.4
동진세미켐	1,478.7	오리온홀딩스	2,075.5	한진기술	1,881.6
시노텍스	1,452.1	디엘씨	2,067.7	와이엔티	1,731.9
네이처셀	1,450.0	대웅	2,042.3	실리콘웍스	1,264.3
한국전자금융	1,419.7	모두투어	1,943.7	오리온홀딩스	1,060.5
크리스탈	1,376.0	마르코젠	1,829.7	F&F	983.8
한미반도체	1,349.4	한스바이오메드	1,611.8	한화손해보험	949.7
송원산업	1,319.5	현대리바트	1,415.7	와이아이케이	924.9
아세아시멘트	1,229.4	와이엔티	1,411.3	와이치-원	793.4
케이젠	1,184.3	케이씨	1,358.2	이녹스첨단소재	784.5

<순매수 상위 10 - 연기금>

종목명	매수대금(백만)	종목명	매수대금(백만)	종목명	매수대금(백만)
금호타이어	2,214.7	대웅	2,214.7	대웅	2,214.7
한진기술	2,075.5	한진기술	2,075.5	한진기술	2,075.5
와이엔티	2,067.7	와이엔티	2,067.7	와이엔티	2,067.7
실리콘웍스	2,042.3	실리콘웍스	2,042.3	실리콘웍스	2,042.3
오리온홀딩스	1,943.7	오리온홀딩스	1,943.7	오리온홀딩스	1,943.7
F&F	1,829.7	F&F	1,829.7	F&F	1,829.7
한화손해보험	1,611.8	한화손해보험	1,611.8	한화손해보험	1,611.8
와이아이케이	1,415.7	와이아이케이	1,415.7	와이아이케이	1,415.7
와이치-원	1,411.3	와이치-원	1,411.3	와이치-원	1,411.3

<순매수 상위 10 - 개인>

종목명	매수대금(백만)	종목명	매수대금(백만)	종목명	매수대금(백만)
금호타이어	2,214.7	대웅	2,214.7	대웅	2,214.7
한진기술	2,075.5	한진기술	2,075.5	한진기술	2,075.5
와이엔티	2,067.7	와이엔티	2,067.7	와이엔티	2,067.7
실리콘웍스	2,042.3	실리콘웍스	2,042.3	실리콘웍스	2,042.3
오리온홀딩스	1,943.7	오리온홀딩스	1,943.7	오리온홀딩스	1,943.7
F&F	1,829.7	F&F	1,829.7	F&F	1,829.7
한화손해보험	1,611.8	한화손해보험	1,611.8	한화손해보험	1,611.8
와이아이케이	1,415.7	와이아이케이	1,415.7	와이아이케이	1,415.7
와이치-원	1,411.3	와이치-원	1,411.3	와이치-원	1,411.3

작성자(SK증권 리서치센터 스몰캡)는 본 조사분석 자료에 게재된 내용들이 외부의 부당한 압력이나 간섭없이 신의성실하게 작성되었음을 확인합니다. 자료 제공일 시점에서의 의견 및 추정치로 최종 실적과 오차가 발생할 수 있으며, 투자를 유도할 목적이 아니라 투자 판단에 참고가 되는 정보 제공을 목적으로 하고 있습니다. 투자자 투자자 자신의 판단과 책임하에 최종 결정을 하시기 바랍니다. 본 자료는 당사의 저작물로서 모든 저작권은 당사에게 있으며 어떠한 경우에도 당사의 동의 없이 복제, 대여, 전송, 재배포 될 수 없습니다.



2017. 12. 08 (금)

수익률(단위: 원, %)									
Sector	(종목코드) 종목명	시가총액(억)	증가	1D	1W	1M	YTD		
에너지	에너지시설 및 서비스	(A052690) 한전기술	9,173	24,000	1.91	31.87	31.51	1.48	문 대통령, 에너지제로 주택 광항해, 주거복지 플룸한 모델(연합뉴스) - 정책 성공하려면 에너지자립마을과 에너지자립아파트 많이 생겨야 - 정부/지자체/대학/주민 협업에 설계/자재 국산화로 자신감
		(A112610) 메세윈드	4,382	25,350	4.11	7.64	6.51	44.44	
		(A044490) 태웅	3,491	17,450	-3.06	0.87	-9.59	-22.27	
소재	화학	(A103130) 웅진에너지	2,169	8,650	-3.03	-2.04	12.05	82.68	롯데정밀화학, 가성소다 말고 ECH 밀고, 염소계열 청신호(EBN) - 올해 가성소다 강제 영향, ECH 장기 불황 종료 조정 - 중국 환경규제 따른 공급 제한, 차량경량화 따른 수요 증가
		(A006380) 카프로	3,164	7,910	2.33	0.89	1.54	16.32	
		(A069260) 휴켄스	9,934	24,300	-0.61	1.25	5.65	11.98	
건축소재	금속 및 광물	(A093370) 후성	9,092	9,840	2.93	-3.05	9.45	34.06	환경규제 중국기업 꺾이는 동안 현금흐름 탄력 일본 화학업체(아시아투데이) - 일본 대형 화학업체 6곳 가운데 4곳, 글로벌 가격 경쟁력 확보 - 중국 화학업체들 고강도 환경 규제로 몸 사리는 동안 일본 반사이익
		(A161000) 에경유화	5,287	16,500	-1.79	1.54	11.49	30.95	
		(A004430) 송원산업	6,708	27,950	-1.93	15.02	23.40	63.45	
중이 및 목재		(A144620) 코오롱머티리얼	1,314	2,920	-4.58	-16.93	8.55	41.75	미국, 또 반덤핑관세 폭탄, 한국 스탠더드 강관에 38%(서울경제) - 미국 상무부 예비판정, 스탠더드 강관에 약 40%의 예비 반덤핑 관세 - 현대제철 38.16%로 가장 높아, 넥스틸과 세아제강 23.17%로 뒤이어
		(A023410) 유진기업	3,715	4,920	-0.91	-5.20	-7.52	-3.72	
		(A003030) 세아제강	5,820	97,000	-0.72	1.25	7.54	4.75	
산업재	건축자재	(A005810) 풍산물딩스	4,027	51,400	0.00	-2.84	-3.93	5.98	후판 가격 또 오르나, 조선업계 설상가상(디지털타임스) - 포스코, 동국제강, 다른 철강재에서 거둔 수익으로 후판부문 적자 상쇄
	건설	(A084010) 대한제강	2,460	9,980	-3.11	0.71	-10.49	4.94	
		(A213500) 한솔제지	3,522	14,800	-0.67	0.00	-7.21	-24.87	
기계		(A108670) LG하우시스	8,250	92,000	-1.08	-2.75	-0.86	-3.87	건설업계, 12월에도 전국 분양시장 위축 지속(연합뉴스) - 주택매매연평균 분양경기실사지수 67.3으로 더 하락 - 특정지역 관심 집중은 위기 진단 오류로 규제 더 강화시킬 수 있어
		(A009410) 태영건설	5,631	7,370	-0.94	-4.29	-13.60	35.98	
		(A016250) 이테크건설	3,422	122,200	-0.40	-9.28	-21.01	-10.87	
조선	상업서비스	(A002990) 금호산업	3,485	9,720	-5.17	-1.82	5.42	0.41	기계를 팔자라 두루는 시대(금강일보) - 최저임금 인상 등 맞물려 채용 대신 자동화 선호 - 편의점, 주유소, 경비원 등 무인시스템 급속 확산
		(A004380) 삼익THK	4,305	20,500	-1.44	-1.91	24.62	89.81	
		(A007820) 에스엠코어	2,850	14,250	1.42	-6.86	10.89	14.00	
항공운수		(A019210) 와이자-원	4,004	14,050	-0.71	-6.95	-7.57	54.57	국내 첫 초대형 선박 수리/개조 조선소 탄생, 연 1조원 매출 목표(아이뉴스24) - 국내에는 대형 선박 수리/개조 전문 조선소 없어 - 삼강엔터티, STX 조선해양/고성조선해양 인수하면서 새로운 도전
		(A014620) 성광벤드	2,874	10,050	-2.43	3.18	1.01	13.43	
		(A097230) 한진중공업	3,447	3,250	-9.34	-12.52	-10.96	-3.42	
경기소비재	자동차 부품	(A034310) NICE	5,891	15,550	-0.64	-2.81	-0.64	-11.65	티웨이항공, 8시간 비행하는 보잉 737 맥스8, 2019년 도입(서울경제) - 크기는 보잉 737-800과 같지만 항속거리가 길어 최대 8시간 가능 - 연료 효율성도 20% 향상, 동남아 인기 노선 취항 예상
		(A063570) 한국전자금융	2,706	10,400	4.00	3.48	1.46	69.38	
		(A025770) 한국정보통신	4,153	10,700	-4.46	-4.04	8.19	1.42	
내구소비재		(A060150) 인션이엔터	2,415	6,750	-2.60	-1.60	-2.74	3.69	유용마진 줄이나 가성비 쏙, 평창 스키캠프도 대박 예상(서울경제) - 롯데백화점이 내놓은 평창 스키캠프, 1월래에 5만원, 사전 예약에 인파 몰려 - 유용 마진 최저 수준, 타브랜드도 동일 상품 대비 절반 이하 가격 판매
		(A089590) 제주항공	9,264	35,150	-1.13	-4.48	6.68	40.04	
		(A005880) 대한항공	5,923	24,250	-4.37	-2.22	-9.18	40.99	
호텔 및 레저		(A005850) 에스엘	7,738	22,850	-2.35	3.39	1.56	6.03	5천억 싸들고 한국 오는 중국 큰손, 바이오/K팝 산업에 눈독(파이낸셜뉴스) - 한국 4차산업 분야 투자해 훗날 글로벌 4차산업 입지 다지기 위한 포석
		(A064960) S&T모티브	6,683	45,700	-1.83	-3.59	1.56	-6.45	
		(A015750) 선우하이텍	3,990	6,650	-1.92	-2.06	0.15	-13.52	
교육		(A009450) 경동나리엔	5,841	45,850	-2.03	-3.47	-2.03	6.50	롯데백화점이 내놓은 평창 스키캠프, 1월래에 5만원, 사전 예약에 인파 몰려 - 유용 마진 최저 수준, 타브랜드도 동일 상품 대비 절반 이하 가격 판매
		(A079430) 현대리바트	5,317	30,800	-0.16	0.49	22.47	29.96	
		(A007700) F&F	6,730	43,700	-2.78	-4.17	11.62	150.43	
미디어		(A093050) LF	9,064	31,000	-0.97	0.98	21.81	43.85	독일, 영업시간 지자체 자율로, 한국은 규제가 딱 막혀 결국 일나리 내몰아 - 프랑스, 일요일 영업제한 폐지, 일본 도심에 쇼핑을 허용
		(A006600) 화승인더	5,781	10,450	0.97	-0.95	-2.79	0.00	
		(A025980) 에머슨퍼시픽	4,281	26,000	-3.53	-4.59	-4.24	-23.19	
온라인쇼핑		(A070960) 융원리조트	5,391	11,200	5.66	2.28	-3.45	30.54	독일, 영업시간 지자체 자율로, 한국은 규제가 딱 막혀 결국 일나리 내몰아 - 프랑스, 일요일 영업제한 폐지, 일본 도심에 쇼핑을 허용
		(A080160) 모두투어	6,587	34,850	2.05	-1.41	21.64	80.48	
		(A019680) 대교	6,793	8,020	0.25	0.25	-1.35	-1.35	
필수소비재	식품	(A041510) 에스엠	7,451	34,250	-1.44	-0.87	-0.72	32.24	독일, 영업시간 지자체 자율로, 한국은 규제가 딱 막혀 결국 일나리 내몰아 - 프랑스, 일요일 영업제한 폐지, 일본 도심에 쇼핑을 허용
		(A037560) CJ헬로	5,212	6,730	-1.61	-0.15	-1.17	-28.18	
		(A122870) 와이즈엔터테인먼트	5,392	29,650	-1.50	-3.26	-3.58	4.59	
개인생활용품		(A086980) 쇼박스	3,412	5,450	-3.71	-3.88	-2.85	-3.20	자카르타에 법인 설립, 영화 투자배급/엔터 총망라 - 기존 계열사와 시너지 기대, 롯데백화점/마트/면세점 등 사업 진행 중
		(A138250) 엔세스쇼핑	5,391	16,000	-2.14	1.27	6.67	4.23	
		(A001680) 대성	9,216	26,600	0.19	-0.93	15.65	0.76	
의료		(A049770) 동원F&B	8,432	218,500	-1.58	-7.22	7.11	10.35	초코파이를 러시아도 뚝5 브랜드로, 오리온, 880억 투자해 신공장(한국경제) - 러시아 등 러시아야 시장 공략 위해 러시아에 약 880억 원 투자 신공장 - 러시아야 전체 제과 시장에서 5위 안에 드는 브랜드로 키워겠다는 계획
		(A005180) 비그레	6,482	65,800	-1.20	-2.23	4.61	3.13	
		(A017810) 풀무원	5,676	149,000	-0.67	-5.40	27.35	6.05	
개인생활용품		(A036580) 팜스코	4,554	12,400	-2.36	0.00	3.33	5.08	쓰는 화장품보다 좀 더 색다른 것 찾는 유희로, 한정판 제품 판매 늘어 - 사에도 불구하고 화장품/악/의료기기 중국 수출 폭락(중앙일보) - 3분기 누적 화장품 수출 전년 동기 대비 20% 증가 - 6월부터 전년동월대비 증가수 둔화시, 소비재 마다 사드 영향 크지 않아
		(A214370) 케켄	4,004	74,500	-3.12	-7.11	1.36	-9.26	
		(A200130) 클라비엔에이치	8,893	30,100	-1.15	-5.64	-11.34	62.26	
의료		(A241170) 코스메카코리아	3,375	63,200	-0.66	1.94	0.64	12.86	바이오 냉동용 코스닥 나폴레옹 내리막(국민일보) - 그동안 코스닥 시수 상승 이끌던 바이오/제약 관련 종목 약세 - 정부 코스닥 시장 활성화 방안 경기도 투자심리 위축 - 코모통령성과약 인보사, 출시 한 달도 안돼 시총 100건 돌파(조선비즈) - 11월 6일 공식 출시된 이후 한 달도 안돼 100건 시총 돌파 - 해외 환자 유치를 위한 국내 병원들, 외국 환자들 문의 많아져
		(A048260) 오스템임플란트	8,114	56,800	-4.70	-6.12	-19.43	-6.43	
		(A145720) 덴티움	6,553	59,200	-3.27	-9.20	13.41		
바이오		(A085660) 자바이오텍	10,412	20,500	-1.44	44.37	50.74	61.42	신라전 이어 코스닥 거래대금 2위, 거래소 투자주의 권고 지정 - 최다주주와 종속회사의 바이오 신약 사업 기지 꺼져 - 바이오 테마주 따라 치솟는 델론, 두 달 새 주가 4배로(한국경제) - 신라전 이어 코스닥 거래대금 2위, 거래소 투자주의 권고 지정 - 최다주주와 종속회사의 바이오 신약 사업 기지 꺼져
		(A041830) 인바디	4,796	35,050	-5.65	-2.50	12.88	29.81	
		(A096530) 씨젠	8,159	31,100	-1.58	-4.16	9.12	-11.02	
제약		(A048530) 인트론바이오	5,564	37,000	-3.90	-8.30	8.19	20.92	국내 제약3 분기 수출호조, 27억 2천만 달러 규모(매일경제) - 작년 동기보다 12.3% 늘어남 수치, 수입 증가율 3.9% 보다 월등히 높아 - 화장품에서 산후조리원까지, 수익 다각화에 목매는 제약사(한국경제TV) - 약가 인하 등 각종 규제로 영업환경 갈수록 어려워져
		(A214450) 파라리서치프론티어	4,634	48,950	-2.49	-15.02	8.18	21.16	
		(A141080) 레고켄바이오	4,354	34,700	-4.93	-3.88	10.51	-2.12	
금융	보험	(A003090) 대웅	9,535	16,400	-2.67	-5.20	5.81	85.58	현대라이프생명 설계사들은 왜 거리로 나왔나(인사이더코리아) - 수수료 삭감과 이연지급에 반발, 사측 경영성 불가피한 선택 - 양측 대화 멈춰있어 갈등 장기화 우려, 4개월째 이어져 - 증권사서 대형 IB로, 메리츠증권증권의 컴덱 점프(한국경제) - 2009년 자기자본 5,000억원대 불과, 2010년 메리츠증권과 합병후 공격 영업 - 부동산금융 특화, 3분기 순이익 6억3, 자기자본 3조원 돌파, 투자주주 ROE
		(A007570) 일양약품	6,523	34,250	-3.79	-3.79	-4.60	-17.77	
		(A001060) JW중외제약	8,555	44,750	-2.93	-2.08	-4.79	-15.09	
IT	인터넷서비스	(A000640) 동아시나홀딩스	7,489	122,000	-2.40	-3.94	-3.94	-22.54	12월에는 자동차용 통신수도 25배(매일경제) - LG유플러스, 강남역 일대 5G 체계기 설치된 미니 버스 운행 - SK텔레콤 분사 사옥 근처에서 5G 체험 버스 운영, 관련 기술 시연 - 동부대우전자 인수전, 해외 SI 인수 유력(머니투데이) - 해외 기업 중심 형성 진행, 추가 본입찰 참여 가능성 - 해외자 주, 해외 SI와 형성 지속 중, EXIT 의지 어느 때보다 강해 - 200만원 넘는 명품들, LG이노시스 데시전 나온다(한국일보) - LG전자 처음 선보이는 국내 300대 한정판, 6인치 OLED, 배젤 최소화
		(A237690) 에스티넷	5,979	32,050	0.00	-8.69	-3.75	-28.04	
		(A175330) JB금융지주	9,171	5,900	-0.67	-1.17	-1.34	20.11	
게임 소프트웨어		(A000370) 한화손해보험	9,923	8,500	-2.75	-2.19	4.17	20.88	내년부턴 중국 디스플레이 업체들 10세대 LCD 패널 공장 본격 가동 - 가장 큰 변수는 BOE, 대만 디스플레이에 패널 LGD 밀려나고 1위 차지 - 한국 삼성/LG 장이라, 일본 사파, OLED 일본판으로 주력(연합뉴스) - 사파, 한국 삼성/LG에 대해 일본업체들로 구성된 OLED 연합 구축 제안 - 일본 정부에도 연합 형성 도모될라고 요청, 내년이나 후년에 OLED 착수
		(A000400) 롯데손해보험	4,055	3,020	-2.89	-0.98	-11.05	25.31	
		(A123890) 한국자산신협	7,461	7,980	-4.09	-3.27	-8.28	-3.86	
전자 장비 및 기기		(A003540) 대신증권	7,641	15,050	0.00	3.08	11.07	44.71	중국발 LCD 홍수 조취기, 기로에 선 LG디스플레이(조선비즈) - 내년부턴 중국 디스플레이 업체들 10세대 LCD 패널 공장 본격 가동 - 가장 큰 변수는 BOE, 대만 디스플레이에 패널 LGD 밀려나고 1위 차지 - 한국 삼성/LG 장이라, 일본 사파, OLED 일본판으로 주력(연합뉴스) - 사파, 한국 삼성/LG에 대해 일본업체들로 구성된 OLED 연합 구축 제안 - 일본 정부에도 연합 형성 도모될라고 요청, 내년이나 후년에 OLED 착수
		(A001510) SK증권	3,889	1,215	-2.02	-0.82	-1.62	19.12	
		(A035600) KG이노시스	4,514	16,950	-5.57	-6.87	7.28	40.08	
유틸리티	전력	(A012510) 더존비즈온	9,555	32,200	-2.13	-6.12	-0.77	50.12	LG유플러스, 강남역 일대 5G 체계기 설치된 미니 버스 운행 - SK텔레콤 분사 사옥 근처에서 5G 체험 버스 운영, 관련 기술 시연 - 동부대우전자 인수전, 해외 SI 인수 유력(머니투데이) - 해외 기업 중심 형성 진행, 추가 본입찰 참여 가능성 - 해외자 주, 해외 SI와 형성 지속 중, EXIT 의지 어느 때보다 강해 - 200만원 넘는 명품들, LG이노시스 데시전 나온다(한국일보) - LG전자 처음 선보이는 국내 300대 한정판, 6인치 OLED, 배젤 최소화
		(A112040) 위메도	6,678	39,750	-3.40	7.43	11.03	78.25	
		(A041140) 넥슨지티	4,793	13,550	-6.55	-4.58	2.26	59.41	
유틸리티		(A008060) 대덕전자	4,977	10,200	-0.49	0.00	0.00	25.00	내년부턴 중국 디스플레이 업체들 10세대 LCD 패널 공장 본격 가동 - 가장 큰 변수는 BOE, 대만 디스플레이에 패널 LGD 밀려나고 1위 차지 - 한국 삼성/LG 장이라, 일본 사파, OLED 일본판으로 주력(연합뉴스) - 사파, 한국 삼성/LG에 대해 일본업체들로 구성된 OLED 연합 구축 제안 - 일본 정부에도 연합 형성 도모될라고 요청, 내년이나 후년에 OLED 착수
		(A090460) 비에이치	8,021	25,650	1.38	-12.16	22.14	20.76	
		(A086520) 예코프로	7,721	34,950	4.17	-5.54	24.60	223.61	
유틸리티		(A066970) 엘앤에프	9,868	40,150	0.38	-6.08	10.61	168.56	LG전자 처음 선보이는 국내 300대 한정판, 6인치 OLED, 배젤 최소화 - 고역 이음 우연에 레이저로 새겨주는 잉그레이빙(Engraving) 서비스 도입 - 브로드컴, 내년 1분기 광학실적 예상, 필립 M&A도 적극 추진(조선비즈) - 아이폰 존 스미트론 수요 증가로 1분기 실적 긍정적 예상 - 2013년 이후 인수한 기업 5곳 넘어, 필립 적대적 M&A 방법 이어가 - 글로벌 IT 약재에 코스피 횡보 길어질까(뉴스토마토) - 아이폰X 판매 우려, 미 세법개정안 부각, 환율 안정적, 조점록 크지 않을 것
		(A091700) 파트론	4,722	8,720	-1.80	-1.91	1.16	-15.75	
		(A115160) 휴맥스	2,427	10,150	2.32	10.81	11.17	-26.18	
유틸리티		(A005290) 동진메이킹	11,003	21,400	1.66	-2.73	-0.70	111.88	내년부턴 중국 디스플레이 업체들 10세대 LCD 패널 공장 본격 가동 - 가장 큰 변수는 BOE, 대만 디스플레이에 패널 LGD 밀려나고 1위 차지 - 한국 삼성/LG 장이라, 일본 사파, OLED 일본판으로 주력(연합뉴스) - 사파, 한국 삼성/LG에 대해 일본업체들로 구성된 OLED 연합 구축 제안 - 일본 정부에도 연합 형성 도모될라고 요청, 내년이나 후년에 OLED 착수
		(A036930) 주성엔지니어링	6,224	12,900	-1.15	-2.64	0.78	24.64	
		(A029460) 케이씨	2,941	21,700	-2.25	8.50	8.50	61.74	
유틸리티		(A095160) 테스	7,320	37,200	-1.59	-2.36	-1.59	38.81	중국발 LCD 홍수 조취기, 기로에 선 LG디스플레이(조선비즈) - 내년부턴 중국 디스플레이 업체들 10세대 LCD 패널 공장 본격 가동 - 가장 큰 변수는 BOE, 대만 디스플레이에 패널 LGD 밀려나고 1위 차지 - 한국 삼성/LG 장이라, 일본 사파, OLED 일본판으로 주력(연합뉴스) - 사파, 한국 삼성/LG에 대해 일본업체들로 구성된 OLED 연합 구축 제안 - 일본 정부에도 연합 형성 도모될라고 요청, 내년이나 후년에 OLED 착수
		(A104830) 원익머티리얼즈	4,394	69,700	0.00	-2.92	2.35	3.57	
		(A057500) SKC 솔릭스	2,952	4,800	-2.24	-8.05	-7.69	0.63	
유틸리티		(A123100) 테라세미콘	3,075	27,200	-1.09	-4.73	-7.01	-1.45	한국 삼성/LG 장이라, 일본 사파, OLED 일본판으로 주력(연합뉴스) - 사파, 한국 삼성/LG에 대해 일본업체들로 구성된 OLED 연합 구축 제안 - 일본 정부에도 연합 형성 도모될라고 요청, 내년이나 후년에 OLED 착수
		(A265520) AP시스템	2,463	33,650	-3.44	-2.89	-11.21		
		(A078150) H&E테크놀로지	9,606	3,755	-7.05	-9.52	-13.48	-29.02	
유틸리티		(A090470) 제이스텍	2,613	17,900	-2.19	-0.56	4.37	-16.36	한국 삼성/LG 장이라, 일본 사파, OLED 일본판으로 주력(연합뉴스) - 사파, 한국 삼성/LG에 대해 일본업체들로 구성된 OLED 연합 구축 제안 - 일본 정부에도 연합 형성 도모될라고 요청, 내년이나 후년에 OLED 착수
		(A071320) 지력난방공사	8,591	74,200	-0.13	0.54	0.82	8.96	

작성자가(SK증권 리서치센터 스몰캡)는 본 조사분석 자료에 게재된 내용들이 외부의 무단한 압력이나 간섭없이 신의성실하게 작성되었음을 확인합니다. 자료 제공일 시점에서의 의견 및 추정치로 최종 실적과 오차가 발생할 수 있으며, 투자를 유도할 목적이 아니라 투자 판단에 참고가 되는 정보 제공을 목적으로 하고 있습니다. 투자자 투자자 자신의 판단과 책임하에 최종 결정을 하시기 바랍니다. 본 자료는 당사의 저작물로서 모든 저작권은 당사에 있으며 어떠한 경우에도 당사의 동의 없이 복제, 대외, 전 송, 재배포 될 수 없습니다.