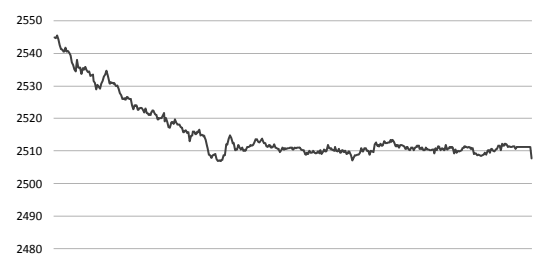




2017. 11. 28 (화)

Daily Market

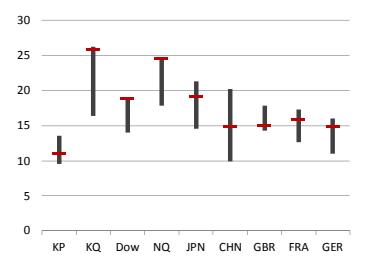
<전일 KOSPI 장중 동향>



<전일 KOSDAQ 장중 동향>



<국가별 3Y P/E Ratio>



* 지난 3년간 최고/최저치 대비 현재 수준

Global Index							KOREA Index						
(단위 : %)	증가(pt)	1D	1M	YTD	1Y	3Y	(단위 : %)	증가(pt)	1D	1M	YTD	1Y	3Y
DOW	23,580.78	0.10	0.63	19.32	23.12	32.27	KOSPI	2,507.81	-1.44	0.45	23.75	27.01	26.52
NASDAQ	6,878.52	-0.15	2.65	27.78	27.41	43.68	KOSDAQ	792.80	0.01	14.90	25.55	32.62	45.21
Russell 2000	1,513.31	-0.39	0.33	11.51	12.33	27.10	KOSPI 대형주	2,456.62	-1.79	-0.34	26.54	30.05	27.58
EURO Stoxx Small	261.41	-0.22	-1.35	17.69	25.68	28.90	KOSPI 중형주	2,767.38	0.19	3.70	11.09	13.19	22.74
FTSE Small Cap	5,759.28	-0.37	-1.29	11.98	16.97	32.20	KOSPI 소형주	2,108.36	-0.15	5.40	2.63	6.59	22.07
Nikkei JASDAQ	3,823.50	0.93	3.62	39.58	45.20	62.39	K200 중소형주	1,114.18	0.15	2.81	11.19	14.52	19.81
Chinext	1,760.90	-1.22	-7.14	-10.25	-18.76	12.63	KOSDAQ 100	1,733.71	-0.64	14.09	45.13	51.22	44.90
MSCI World Small Cap	413.04	0.00	1.73	18.33	20.07	28.27	KOSDAQ MID 300	720.17	-0.03	12.68	11.08	18.29	19.26
MSCI KOREA Small	1,343.53	0.00	9.04	24.14	28.52	26.44	KOSDAQ Small	2,484.00	-0.07	7.86	-3.04	2.07	74.01
FTSE Smallcap KOREA	1,013.61	0.00	8.84	21.63	26.84	20.73	KRX 고배당 50	2,531.41	0.00	4.18	15.79	16.63	18.73

Market Comment

<글로벌 시장>

미국 - 블랙 프라이데이에 이는 사이버먼데이 행사 진행되며 소비 촉진에 대한 기대감 여전
다우지수 소폭 상승 마감, 반면 S&P/나스닥 지수는 소폭 하락 마감, 일부 개별기업 M&A도 부각
유럽 - 유로화 강세 속 전반적 하락 마감, 아시아 증시 약세 여파도 악영향
일본 - 삼성전자 하락이 일본 반도체주에도 악영향, 도요모토전기/아도벤트스 등 부진, 4거래일만에 하락
중국 - 조정 장세 지속, 금융 규제 강화 소식에 다시금 1% 가까운 하락 마감
한국 - 코스피, 삼성전자 하락 속에 최근 3개월래 최대 하락률 기록, 외국인 약 4,500억원 순매도
코스닥, 장중 800pt 다시한번 넘보는 듯 했지만 보합권에서 마감, 증시 조정국면 돌입 우려 등장

<오늘의 이슈>

▷ 11월 기업경기실사지수(BSI)
▷ 넷마블게임즈, 테라M 출시
▷ 메카로/동양파스톤/씨티케이코스메틱스 공모청약
▷ 엠지메드/떡우전자/씨아이테크 보호예수 해제
▷ 현대일렉트릭/진원생명과학 추가상장(유상증자)
▷ 코미컴/바이온/포티스 추가상장(CB전환)
▷ KG케미칼 추가상장(BW행사)
▷ 제록스 파월 Fed 의장 지명자, 미국 상원 청문회(현지시간)
▷ 미국, 9월 주택가격지수(현지시간)
▷ 미국, 10월 상품수지(현지시간)
▷ 미국, 11월 소비자신뢰지수(현지시간)
▷ BOE, 스트레스테스트 결과 발표(현지시간)
▷ 유로존, 10월 총통화(M3) 공급(현지시간)
▷ 독일, 12월 GfK 소비자신뢰지수(현지시간)

<전일 주요 공시>

▷ 브이윌텍, 단일판매/공급계약 체결 - 2차전지 검사시스템 공급계약, 계약금액 119억원
▷ 엘오티베콤, 단일판매/공급계약 체결 - 반도체 공정용 컨식진공펌프, 삼성전자, 계약금액 32억원
▷ 고려개발, 단일판매/공급계약 체결 - 오남~수동 국지도 건설공사, 계약금액 859억원
▷ 코나아이, 장래사업/경영계획 공시 - 전국 IC카드결제 가맹점에서 사용가능한 선불형 코나카드 출시
▷ 동성화인텍, 단일판매/공급계약 체결 - LNG수송선 및 LPG Cargo tank insulation 공급계약, 계약금액 331억원
▷ 에이스테크, 단일판매/공급계약 체결 - Antenna, 인도 Reliance Jio Infocomm, 계약금액 1,026억원
▷ 녹십자랩셀, 기타 경영사항 - 2017년 국제공동기술개발사업 국책과제 선정, 수행기간 2017년 12월~2020년 12월
▷ 삼기오모티보, 단일판매/공급계약 체결 - 8속 자동변속기용 Valve Body 의 1종, 중국 성투아, 계약금액 391억원
▷ 제이씨케이, 전환사채권 발행결정 - 표면이자율 0%, 만기 2022년 11월 29일, 시실투자 100억원 조달목적
▷ 휴마시스, 기타 경영사항 - 체외진단의료기기 HCV NanoSense 식약처 제조허가 취득
▷ 셀트리온, 단일판매/공급계약 체결 - 램시마 판매, 셀트리온헬스케어, 계약금액 639억원
▷ RFHIC, 증권매매거래정지 - 구조권 제출, 신주권 변경상장일 전일까지 거래 정지
▷ 케이피에스, 신규 시설투자 등 - 디스플레이 장비 수주증가 대비 생산능력 확대 위한 공장 증축, 투자금액 33억원
▷ 후성, 신규 시설투자 등 - 반도체 특수가스 생산시설, 수요 증가에 적극적 대응 위함, 투자금액 554억원
▷ 네이바, 회사발행 결정 - 네이바가 캠프로바일 주식회사를 흡수합병, UGC 서비스 미래를 위한 기술력 확보
▷ 힘스, 단일판매/공급계약 체결 - OLED 공정장비, 중국 Yungu Technology, 계약금액 35억원

Sector

(단위 : %)	1D	1W	1M	YTD	1Y	3Y
에너지	0.08	2.01	0.88	29.99	26.23	81.14
소재	-0.02	1.98	0.16	19.82	26.35	33.87
산업재	-0.72	-1.16	-3.31	1.60	1.78	-11.00
경기소비재	0.19	0.68	3.88	8.62	13.28	-3.15
필수소비재	1.45	-0.35	5.75	14.30	17.04	28.16
의료	0.00	-2.17	19.43	50.92	57.79	143.16
금융	-0.06	0.54	-2.31	20.93	18.36	10.31
IT	-3.62	-2.10	1.99	43.88	54.53	69.28
통신서비스	-0.76	4.49	0.85	12.17	10.35	-2.40
유틸리티	0.19	1.66	-0.93	-12.96	-17.42	-19.81

일일 수익률(시가총액 1조 미만 종목 중)

<일일 상승률 상위 10>

종목명	증가(원)	수익률(%)	매수 특이동향
제이씨현시스템	8,500	23.19	제이씨현시스템
에너토크	12,800	21.90	비트코인 가격 1,000만원 넘어서며 그래픽카드 매출 부각
상보	2,150	11.69	
처음엔씨	6,000	11.52	녹십자랩셀
녹십자랩셀	59,800	11.36	- 한/게나다 국책과제 수행기관 선정
CMG제약	7,490	11.29	- 차세대 항암 자연살세포(NK세포) 치료제 개발
오스텍	6,840	11.04	
한화갤러리아타일월드	41,000	10.96	한화갤러리아타일월드
서화정보통신	5,000	10.62	- 면세점 적자 축소+백화점 상승기 효과
삼물출산	4,960	10.22	

매매동향(시가총액 1조 미만 종목 중)

<순매수 상위 10 - 외국인>

종목명	매수대금(백만)	종목명	매수대금(백만)
이녹스첨단소재	9,356.3	더블유게임즈	3,270.4
현대리바트	4,137.4	휴온스	3,176.3
SKC코오롱PI	2,949.6	원익QnC	2,859.9
더존비즈온	2,399.8	테크윙	2,585.9
시노텍스	2,154.9	필라코리아	2,550.6
인바디	1,965.6	한성	2,506.2
제넥신	1,889.1	JYP Ent.	2,466.4
삼양식품	1,873.3	모두투어	1,970.1
신세계인터내셔널	1,812.3	비에이치	1,693.1
매일유업	1,797.7	경동나비엔	1,639.6

<순매도 상위 10 - 외국인>

종목명	매도대금(백만)	종목명	매도대금(백만)
비에이치	-3,368.9	SKC코오롱PI	-2,878.3
덕산나오록스	-3,127.8	대한광통신	-2,850.8
원익QnC	-3,053.9	제넥신	-2,768.7
대한해운	-3,021.9	엘앤에프	-2,497.9
오스텍	-2,940.9	아모텍	-2,376.0
JYP Ent.	-2,584.5	코오롱	-2,207.6
코리아씨티	-2,453.8	대한해운	-2,207.5
고영	-2,188.4	금호타이어	-1,956.6
후성	-2,018.8	에코프로	-1,887.8
에스엠코어	-1,945.5	덕산나오록스	-1,719.1

<일일 하락률 상위 10>

종목명	증가(원)	수익률(%)	매도 특이동향
오성엘에스티	412	-27.59	오성엘에스티
이디	1,395	-11.43	- 무상감자 이후 유상증자 계획 발표
엘름론	75,900	-10.92	
에프티앤이	4,210	-7.88	엘케이전자
큐렉스	13,450	-7.88	- 삼성전자 하락과 함께 반도체 소재 전반적 하락
이엘코리아	3,630	-7.63	
덕산나오록스	23,900	-7.36	
엘케이전자	11,500	-7.26	
시너지이노베이션	2,700	-6.41	
다이나미	5,400	-6.41	

<순매수 상위 10 - 연기금>

종목명	매수대금(백만)	종목명	매수대금(백만)
더블유게임즈	3,270.4	대한해운	5,201.4
휴온스	3,176.3	덕산나오록스	4,861.2
아스	2,859.9	엘앤에프	3,513.6
원익QnC	2,585.9	대한광통신	3,333.0
사람인에이치알	2,550.6	오스텍	3,201.4
JYP Ent.	2,506.2	에코프로	2,961.9
KG이니시스	2,466.4	경인양행	2,868.5
제이콘텐트리	1,970.1	고영	2,650.4
송원산업	1,693.1	HB테크놀로지	2,630.7
제이브이엔	1,639.6	테라세미콘	2,138.7

<순매도 상위 10 - 연기금>

종목명	매도대금(백만)	종목명	매도대금(백만)
한미반도체	-2,878.3	이녹스첨단소재	-8,033.5
제넥신	-2,850.8	한성	-3,242.7
SKC코오롱PI	-2,768.7	휴온스	-3,095.2
대한해운	-2,497.9	신세계인터내셔널	-3,071.5
매일유업	-2,376.0	CMG제약	-2,778.2
한진기술	-2,207.6	현대리바트	-2,607.6
고영	-2,207.5	모두투어	-2,395.5
동아에스티	-1,956.6	필라코리아	-2,303.0
삼양식품	-1,887.8	인바디	-2,040.0
대덕GDS	-1,719.1	사람인에이치알	-2,030.5

작성자(SK증권 리서치센터 스몰캡)는 본 조사분석 자료에 게재된 내용들이 외부의 무단한 압력이나 간섭없이 신의실절하게 작성되었음을 확인합니다. 자료 제공일 시점에서의 의견 및 추정치로 최종 실적과 오차가 발생할 수 있으며, 투자를 유도할 목적이 아니라 투자 판단에 참고가 되는 정보 제공을 목적으로 하고 있습니다. 투자자 투자자 자신의 판단과 책임하에 최종 결정을 하시기 바랍니다. 본 자료는 당사의 저작물로서 모든 저작권은 당사에게 있으며 어떠한 경우에도 당사의 동의 없이 복제, 대외, 전송, 재배포 될 수 없습니다.



2017. 11. 28 (화)

수익률(단위: 원, %)		종목별 수익률(단위: 원, %)								
Sector	(종목코드) 종목명	시가총액(억)	증가	1D	1W	1M	YTD			
에너지	에너지시설 및 서비스	(A052690) 한전기술	7,185	18,800	0.53	6.21	0.00	-20.51	탄탄소화 시급한데 한국은 탈원전 조급증(매일경제)	
		(A112610) 메스에너지	4,166	24,100	-5.12	-2.82	-11.07	37.32	- 대기중 CO2 농도 역대 최고, 지구 온난화/이산화탄소/기후시스템 붕괴	
		(A044490) 태웅	3,591	17,950	0.28	-0.83	-1.64	-20.04	- 탈원전, 글로벌 탈탄소화 역행, 한국은 독일보다 스위스와 유사	
		(A013130) 웅진에너지	2,433	9,700	1.04	14.39	21.86	104.86	- 신재생에너지 기반 취약한 스위스, 30년 장기 탈원전 선택	
소재	화학	(A006380) 카프로	3,120	7,800	0.78	7.88	-6.92	14.71	SK이노베이션, 8,500억원 투자, 헝가리에 전기차 배터리 공장(한국경제)	
		(A069260) 휴켄스	9,770	23,900	0.84	1.06	-0.21	10.14	- 주 고객 벤츠 공장 인근에 설립, 연산 25만대분, 2020년 가동	
		(A093370) 후성	9,702	10,500	0.48	5.00	11.82	43.05	- 헝가리 북부 코마우 약 43만㎡부지, 유럽 전기차 시장 적극 공략	
		(A161000) 애경유화	5,094	15,900	3.25	8.16	1.92	26.19	차세대 배터리 소재, 그래핀 불 합성 성공(국민일보)	
		(A004430) 송원산업	5,628	23,450	-0.85	7.32	10.87	37.13	- 기존 리튬이온 전지보다 충전 속도 5배 빠른 배터리 만들기 위한 소재	
		(A161000) 애경유화	5,094	15,900	3.25	8.16	1.92	26.19	- 그래핀 불 사용하면 배터리 완충에 약 12분, 기존 배터리 1시간 가까이	
	건축소재	(A023410) 유진기업	3,888	5,150	-0.39	-0.96	-2.83	0.78	국내 대기업, 성장하는 ESS 시장 선점 위해 캔걸음(아이뉴스24)	
	금속 및 광물	(A003030) 세아제강	5,766	96,100	1.05	-1.44	4.00	3.78	- 신재생에너지 산업 부상에 국내 대기업들 ESS 사업 적극 나서	
		(A005810) 풍산홀딩스	4,129	52,700	0.19	1.35	-5.56	8.66	- 기상 상황에 따라 전력 생산량 변화 폭 커, 생산한 전력 저장하는 ESS 필수	
		(A084010) 대한제강	2,440	9,900	-1.49	0.30	-10.41	4.10	철스크랩, 국제 시장 활발, 국내 시장 혼조(스틸엔매탈뉴스)	
		(A213500) 한솔제지	3,558	14,950	0.00	-0.66	-8.84	-24.11	- 구매가 상승에도 재고 부족, 제강사 구매 가격 추가 인상 검토	
	산업재	건축자재	(A108670) LG하우시스	8,089	90,200	-0.77	-1.53	-2.80	-5.75	한국플랜트협회, 신공공서 건설업 위기 해법 찾는다(이뉴스투데이)
건설		(A009410) 태영건설	5,936	7,770	-0.38	-6.27	-7.94	43.36	- 다자개발은행 활동 프로젝트 수주 전략 세미나 개최	
		(A016250) 이테크건설	3,808	136,000	-1.09	-4.56	-10.29	-0.80	- 한국은 SOC 줄기만 해외에서는 증가, 신공공 SOC 구축에 적극적	
		(A002990) 금호산업	3,209	8,950	-2.08	-0.67	-9.32	-7.54	중국, 남미 횡단철도 건설 뛰어들다(문화일보)	
기계		(A004380) 삼익THK	4,673	22,250	0.00	12.94	20.27	106.02	- 브라질 동서철도망 구축 참여, 페루 태평양 연안까지 연결	
		(A007820) 에스엠코어	3,250	16,250	3.83	10.17	40.69	30.00	- 파나마 운하 대체수단, 브라질산 철광석/대두 등 새로운 물류 수단 확보	
		(A019210) 와이저-원	4,246	14,900	-3.25	-3.56	9.96	63.92	원화 강세 이어지면 자동차/전기전자/기계 영업이익에 피해(OBS)	
		(A021630) 성광벤드	2,783	9,730	-1.52	-2.41	0.21	9.82	- 기계장비 등 우리나라 주력산업은 영업이익률 감소	
		(A097230) 한진중공업	4,030	3,800	-0.39	1.60	0.66	12.93	- 기계장비 영업이익률 -2.8% 피해 전망, 국내 제조업 영업이익률 1.3% 감소	
조선		(A034310) NICE	6,137	16,200	3.85	2.86	1.25	-7.95	조선, 한화 끝나나, 내년 턴어라운드 본격화 예고(서울경제)	
상업서비스		(A063570) 한국전자금융	2,615	10,050	-2.43	-4.29	0.90	63.68	- 경기 회복/공급공급 완화 국면, 조선 지표 2003년 호황기와 유사	
		(A025770) 한국정보통신	4,561	11,750	1.29	0.43	19.78	11.37	- 내년 현대중공업 등 빅3 수혜 기대, 황산화물 배출 규제, 신규 선박 발주 확대	
항공운수	항공운수	(A060510) 인신이엔티	2,644	7,390	0.00	0.45	14.40	13.52	대한항공 내년 1월 인천 제2터미널로 이전, 프리미엄 서비스 강화(한국경제)	
	해상운수	(A089590) 제주항공	9,370	35,550	-0.70	-2.34	1.57	41.63	- 내년 1월 18일 개항하는 인천국제공항 제2여객터미널, 스카이트립 전용	
	대한해운	(A005880) 대한해운	6,058	24,800	-4.06	-3.31	-26.19	44.19	- 대한항공 외 말타항공/에어프랑스/KLM 등 4개 항공사 입주	
	경기소비재	자동차 부품	(A005850) 에스엘	7,484	22,100	1.61	6.00	-0.45	2.55	일본 기업 한국 투자 2배 급증, 전기자동차용 부품/소재 투자 ↑(중앙일보)
			(A064960) S&T모티브	6,888	47,100	1.84	5.84	6.92	-3.58	- 9월까지 투자액 1조 8,000억원 넘어, 전년 대비 90% 증가
			(A015750) 성우하이텍	4,092	6,820	0.00	1.04	4.92	-11.31	- EV용 소재 공급 도래야, 2020년까지 1조원 투자할 것
		내구소비재	(A009450) 경동나비엔	6,370	50,000	2.15	-0.60	21.51	16.14	미세먼지 해결사, 콘덴싱보일러 관심 고조(헤럴드경제)
			(A079430) 현대리바트	4,833	28,000	6.87	5.66	14.05	18.14	- 11월만 벌써 4번 주요비, 난방/건조한 날씨로 기승
		섬유 및 의복	(A007700) F&F	6,930	45,000	-1.64	-3.23	12.64	157.88	- 일반보일러 → 콘덴싱보일러 교체 때 차액 80% 지원
			(A093050) LF	8,757	29,950	4.54	5.09	14.97	38.98	통영탕 업체에 F&F, 신성통상 등 관련주 긍정적(조선비즈)
			(A006600) 화승인더	6,224	11,250	-2.17	-4.66	13.29	7.66	- F&F, 신성통상, 한세엠케이, 제로부세, 코엘패션 등 호실적 전망
		호텔 및 레저	(A025980) 에머슨퍼시픽	4,536	27,550	-1.78	-6.29	4.36	-18.61	하나투어/모두투어/잠들여행, 겨울 시장 앞두고 여행사 공략(트래블바이크)
		(A070960) 융평리조트	5,656	11,750	0.13	-0.84	-7.48	36.95	- 모두투어 여행박람회 7만 3,800명 관람, 하나투어 JDB엔터테인먼트 테마여행 개발	
		(A080160) 모두투어	6,492	34,350	4.57	14.31	17.64	77.89	- 겨울 시장 앞두고 여행업계 발 빠른 시장 공략, 여행사 모객 나서	
교육		(A019680) 대교	6,759	7,980	-0.25	-1.36	-1.60	-1.85	유치생비 무안정모 확산, 단순노무직 직접적인 피해(중앙일보)	
미디어	(A041510) 에스엠	8,006	36,800	0.82	-1.87	11.85	42.08	- 최저임금 인상 한달 앞두고 유통업 이익감축, 서비스 업종 무안/자동차 주세		
	(A037560) CJ헬로	5,259	6,790	0.00	-1.59	-4.10	-27.53	- 편의점 CU, 셀프 결제 앱 CU 바이스셀프 개발, 세븐일레븐/이마트24도 확산		
	(A122870) 와이저엔터테인먼트	1,810	31,950	-1.24	-2.14	6.50	12.70	코웨이, 화장품사업 부진 탈출 청신호(소비자간판뉴스)		
	(A086980) 쇼박스	3,681	5,880	-2.49	0.51	5.95	4.44	- 지난해 매출 10% 이상 감소, 내년 매출 최고수준으로 회복 전망		
필수소비재	온라인쇼핑	(A138250) 엔에스쇼핑	5,290	15,700	0.32	3.63	5.37	2.28	- 방문판매 등의 성장으로 올해 매출 전년 대비 6.6% 늘어날 전망	
	식품품	(A001680) 대상	9,372	27,050	0.74	-1.81	13.66	2.46	무식고 먹던 겨울철 별미, 알고 보니 칼로리 폭탄(이데일리)	
		(A049770) 동원F&B	8,760	227,000	0.22	-0.44	8.10	14.65	- 겨울철 대표간식 봉어빵 100~120kcal, 계란빵 130kcal	
		(A005180) 빙그레	6,433	65,300	0.77	2.67	8.47	2.35	- 찌서만든 찜빵도 반전, 찜빵 개당 200kcal, 야채찜빵 250kcal, 호떡 260kcal	
		(A017810) 풀무원	5,942	156,000	-2.19	7.59	32.77	11.03	전자레인지에 돌려도 안전한 칼라민(경향신문)	
		(A036580) 팜스코	4,609	12,550	-1.57	0.40	3.72	6.36	- 맞춤형 신리본 블랙사발 나와, 유해물질 안 나오는 특수용기	
	개인생활용품	(A214370) 케어엔	8,702	81,000	-0.12	-5.70	12.03	-1.34	치약이나 판다고? 애경, 화장품용 알레올 상품 추진, 1조 기업 합병(일간스포츠)	
		(A001300) 클라비엔에이지	9,513	32,200	2.88	0.63	-9.17	73.58	- 최근 급성장 이룬 화장품 사업 알레올 상품 추진, 최대 1조원 전망	
		(A241170) 코스메카코리아	3,311	62,000	0.00	-1.74	-1.12	10.71	- 치약/세제 같은 생활용품 주로 제조/생산, 수익성 정체 속 화장품 승용 특위	
	의료	의료 장비 및 서비스	(A048260) 오스템임플란트	8,729	61,100	-0.16	-2.24	-15.96	0.66	삼성 의료기기 혁신, 이동하며 MRI 찍는다(한국경제)
			(A145720) 덴티움	7,106	64,200	-2.28	-6.41	16.73		- 삼성전자 북미영상의학학 참가, 머리 촬영 이동형 오픈리프 등 신제품 공개
			(A085660) 자바이오텍	7,234	14,300	-0.69	-9.49	10.42	12.60	- 의료기기에도 반도체 혁신 DNA, 삼성메디슨 올해 흑자전환 기대
		(A041830) 인비디	5,090	37,200	2.90	-3.13	31.91	37.48	코스닥 공매도, 바이오/제약주에 집중, 상승세에 한물 우려(경향신문)	
바이오		(A096530) 씨젠	8,579	32,700	0.39	2.19	16.58	-6.44	- 바이오/제약주에 집중된 공매도 물량, 10월보다 크게 증가한 것으로 집계	
		(A048530) 인트론바이오	6,436	42,800	-2.51	4.26	38.51	39.87	- 지난해 기준 이달 공매도 거래량 상위 5개 종목 중 3개가 바이오/제약	
		(A214450) 파라시서치로덕트	5,205	55,000	3.19	3.38	18.03	36.14	국내 제약사 백신으로 글로벌 제약사에 도전장(파이낸셜뉴스)	
		(A141080) 레고켄바이오	3,673	36,900	-2.25	0.00	20.00	40.00	- SK메틸 대장균인 백신 연말까지 출시 앞둔	
제약		(A003090) 대웅	10,349	17,800	1.71	-1.39	21.92	101.43	- LG화학 소아마비 예방백신 현재 임상 2상 준비중	
		(A007570) 일양약품	7,066	37,100	0.13	-3.13	4.36	-10.92	바이오주 열풍에 헬스케어 펀드 함박웃음(이뉴스투데이)	
		(A001060) JW중외제약	8,985	47,000	-1.26	-3.79	12.71	-10.82	- 국내 투자는 11개 헬스케어 펀드, 최근 3개월 수익률 평균 26%	
		(A000640) 동아이소홀딩스	7,980	130,000	-0.76	-1.14	3.17	-16.93	바이오에 발 딛고선 상장사들, 주가 의욕이 주의(한국경제)	
	(A237690) 에스티팜	6,828	36,600	0.55	1.53	9.58	-18.39	- 상장사들의 바이오 기업 지분 인수 늘어, 주가에 편승하기 위한 전략에 불과		
금융	상업은행	(A175330) JB금융지주	9,218	5,930	0.51	0.68	1.72	26.30	부록 오른 가계대출 금리 2년 9개월 만에 최고치(부산일보)	
	보험	(A000370) 한화손해보험	10,436	8,900	-0.67	9.29	6.05	2.62	- 기준금리 오를 것이라는 전망이 시장금리에 먼저 반영될 영향	
		(A000400) 롯데손해보험	4,357	3,245	4.68	3.67	-4.14	34.65	- 주택담보대출/집단지대출 등 주요 대출금리 줄줄이 올라, 이자 부담 가증될 듯	
	부동산	(A123890) 한국자산신협	7,555	8,080	-0.74	-1.70	-4.49	-2.65	한투증권 발행여유 첫날에만 4천억원 넘게 판매(연합뉴스)	
	증권	(A003540) 대신증권	7,692	15,150	-1.62	3.77	11.81	45.67	- 유상소 환투증권 시장 1호 가입, CMA 등 통해 조급성 판매액 늘어	
		(A001510) SK증권	4,130	1,290	-1.90	3.20	5.31	26.47	- 발매 첫날 목표치의 40% 넘게 판매한 셈, 올해 목표는 약 1조원으로 제시	
		(A035600) KG이노시스	5,166	19,400	0.52	18.65	43.70	60.33	모건스탠리발 한바탕에 삼성전자 5% 폭, 시총 18조원 증발(연합뉴스)	
IT	일반 소프트웨어	(A012510) 더존비즈온	10,207	34,400	0.58	1.93	10.26	60.37	- 투자의견/목표가 하향, 낸드 다운사이클 시작, D램 내년 1분기까지 호황	
		(A112040) 위메디	6,140	36,550	0.14	-5.56	3.84	63.90	- 더 이상 깜짝 실적 거둬 여지 적다는 모건스탠리 보고서	
	게임 소프트웨어	(A041140) 넥슨지티	5,341	15,100	3.07	13.96	17.97	77.65	CJ헬로, 알뜰폰 협회 탈퇴, 회원사간 갈등(뉴시스)	
	전자 장비 및 기기	(A008060) 대덕전자	5,246	10,750	-1.38	1.90	4.88	31.74	- 업계 1위 사업자인 CJ헬로, 한국알뜰통신사업자협회 탈퇴	
		(A090460) 비에이지	8,412	26,900	-2.18	10.25	21.72	216.47	- 이통 3사의 자회사, 중소사업자 사업자와 이해관계 달라, 갈등 벗어와	
		(A086520) 에코프로	8,284	37,500	0.00	8.07	35.38	247.22	낸드값 이미 가파른 하락 vs 수퍼사이클 1~2년 더 긴다(서울경제)	
		(A066970) 엘앤에프	10,949	44,550	-3.47	5.19	32.59	197.99	- 글로벌 IB 경고음 찾아지고 중국발 수급 약영향 비관론에	
	휴대폰 및 관련부품	(A091700) 파트론	4,999	9,230	-1.39	-0.32	3.59	-10.82	- 양산체제 구축 시간 걸려, 공급우위 시장 당분간 지속 반론	
	셋톱박스	(A115160) 휴맥스	2,176	9,100	0.89	-1.19	-1.73	-33.82	- 가격 빠지면 프리미엄제품 선호, 한국기업 되레 기회 기대도	
	반도체 및 관련장비	(A005290) 동진메이킹	11,543	22,450	-4.26	-4.67	8.19	122.28	바스코, 한국 반도체 시장 급성장, 매력적인 투자처(이데일리)	
		(A036930) 주성엔지니어링	7,069	14,650	-1.35	-2.66	10.15	41.55	- 업계 최고 수준 고순도 화학물 생산, 전남 여수 전자소재 생산공장 가동 시작	
		(A029460) 케이씨텍	8,014	24,000	0.00	0.00	0.00	49.07	- 고교사 미세공장 도전 중, 초고순도 암모니아수 중요성 높아질 것	
디스플레이 및 관련부품		(A095610) 테스	8,038	40,850	-1.68	0.49	20.32	52.43	반도체 호황, 내내에도 이어진다, 사상 첫 수출 비중 20% 전망(전자신문)	
		(A104830) 원익머티리얼즈	4,741	75,200	-1.31	-0.66	6.21	11.74	- 내년 단일 품종 최초 수출 비중 20% 전망, 수출액도 사상 최대 1,200억달러	
		(A057500) SKC 솔릭스	3,536	7,500	1.95	4.17	11.65	20.55	- 반도체 의존도 당분간 지속, 신규 수요 성장세 견인 전망	
		(A123100) 테라세미콘	3,465	30,650	-3.46	5.51	7.92	11.05	투자 발목인 LGD, 대형패널 1위라자 중국에 뺏겼다(서울경제)	
		(A265520) AP시스템	5,212	38,100	0.00	-0.65	0.26		- 정부 승인 늦어져 중국 공장 건설 차질, 31분기만에 글로벌점유율 추월	
		(A078150) HB테크놀로지	3,582	4,535	-4.73	-7.45	3.07	-14.27	- 매출기준으로는 여전히 압도적 1위, BOE 을 뛰어 생산라인 본격 가동	
		(A090470) 제이스텍	2,898	19,850	-2.93	-3.87	7.59	-7.24		
		(A071320) 지력난방공사	8,603	74,300	-0.93	-0.67	2.91	9.10		
유틸리티	전력									

작성자가(SK증권 리서치센터 스몰캡)는 본 조사분석 자료에 게재된 내용들이 외부의 무단한 압력이나 간섭없이 신의성실하게 작성되었음을 확인합니다. 자료 제공일 시점에서의 의견 및 추정치로 최종 실적과 오차가 발생할 수 있으며, 투자를 유도할 목적이 아니라 투자 판단에 참고가 되는 정보 제공을 목적으로 하고 있습니다. 투자자 투자자 자신의 판단과 책임하에 최종 결정을 하시기 바랍니다. 본 자료는 당사의 저작물로서 모든 저작권은 당사에 있으며 어떠한 경우에도 당사의 동의 없이 복제, 대외, 전송, 재배포 될 수 없습니다.