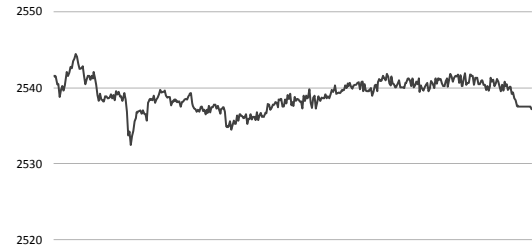




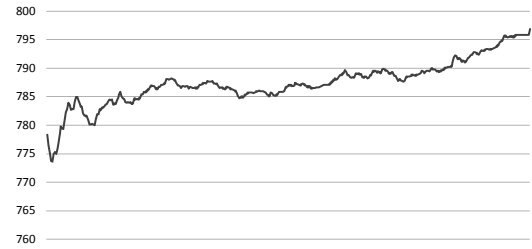
2017. 11. 24 (금)

Daily Market

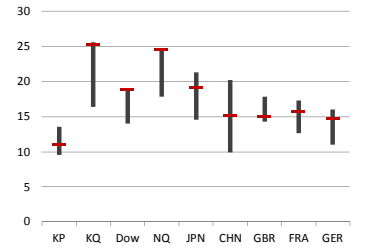
<전일 KOSPI 장중 동향>



<전일 KOSDAQ 장중 동향>



<국가별 3Y P/E Ratio>



* 지난 3년간 최고/최저치 대비 현재 수준

Global Index							KOREA Index						
(단위 : %)	증가(pt)	1D	1M	YTD	1Y	3Y	(단위 : %)	증가(pt)	1D	1M	YTD	1Y	3Y
DOW	23,526.18	0.00	1.08	19.04	23.28	32.09	KOSPI	2,537.15	-0.13	1.89	25.20	27.63	29.13
NASDAQ	6,867.36	0.00	4.26	27.57	27.63	45.71	KOSDAQ	796.80	2.04	17.89	26.19	32.74	46.48
Russell 2000	1,516.76	0.00	1.29	11.76	13.01	29.37	KOSPI 대형주	2,493.75	-0.29	1.13	28.46	31.25	31.28
EURO Stoxx Small	262.03	0.32	-0.89	17.97	26.59	30.53	KOSPI 중형주	2,756.02	0.77	5.65	10.63	11.58	21.81
FTSE Small Cap	5,774.21	-0.19	-0.52	12.27	17.43	33.42	KOSPI 소형주	2,100.53	0.59	6.15	2.25	5.41	21.72
Nikkei JASDAQ	3,763.54	0.00	3.47	37.39	42.53	60.82	K200 중소형주	1,111.57	0.72	4.24	10.93	13.38	18.66
Chinext	1,794.78	-3.16	-5.48	-8.53	-17.13	19.27	KOSDAQ 100	1,761.98	2.22	18.75	47.50	52.94	48.60
MSCI World Small Cap	411.56	0.00	1.64	17.90	20.19	28.71	KOSDAQ MID 300	713.78	1.67	14.06	10.10	16.62	17.68
MSCI KOREA Small	1,327.81	0.00	10.77	22.68	26.00	25.07	KOSDAQ Small	2,463.27	1.00	8.32	-3.85	1.26	73.25
FTSE Smallcap KOREA	1,001.50	0.00	10.36	20.18	24.39	19.44	KRX 고배당 50	2,493.74	0.00	3.83	14.06	14.25	16.69

Market Comment

<글로벌 시장>	<전일 주요 공시>
미국 - 추수감사절(Thanksgiving Day) 휴장, 24일 조기폐장 유럽 - 중국 중시 금락 여파가 유럽 증시에도 악영향, 하지만 파운드화 하락, 독일 연정 협상 개시 등 낙폭 줄여나감 일본 - 근로감사의 날 휴장 중국 - 정부 부채 감축 위한 금융 리스크 통제에 나서면서 증시 금락, 상하이주수 2.3% 하락, CSI300지수는 3% 급락 소액대출회사 신수 허가 금지, 자산관리상품 규제 일원화 등 금융안전발전위원회의 안정 조치 지속 한국 - 코스닥 800pt 목전에 두고 마감, 2% 이상 급등세, 바이오주 상승 전환에 지수 상승도 탄력 오전 중에는 1% 하락하기도, 하루 변동폭 3% 넘어, 외인/기관 3거래일만에 동반 순매수 전환	▷ 코오롱생명과학, 투자판단 관련 주요경영사항 - 인보사-케이 주 경증환자 적응증 추가를 위한 임상3상 시험 승인 ▷ 크루셀텍, 특허권 취득 - 국소 센싱 영역을 포함하는 전자 장치 및 이의 지문 정보 프로세싱 방법, 미국 특허 ▷ 에스디시스템, 단일판매/공급계약 체결 - 판교제로시티 자율주행 실증단지 구축사업, 계약금액 98억원 ▷ 이즈미디어, 단일판매/공급계약 체결 - CCM 검사장비 공급, 계약금액 26억원 ▷ 유니테스트, 단일판매/공급계약 체결 - 반도체 검사장비, 중국 Hitech Semiconductor, 계약금액 94억원 ▷ 동아엘텍, 자기주식취득 신탁계약 체결 결정 - 주가안정 및 주주가치 제고 목적, 계약금액 30억원 ▷ 디아이, 단일판매/공급계약 체결 - 반도체 검사장비 공급계약, 삼성전자, 계약금액 44억원 ▷ 뉴프렉스, 신규 시설투자 - 베트남공장 및 본사 신규시설 증설, 투자금액 200억원 ▷ 유엔아이, 기타 경영사항 - Velofix SA Cervical Cage(척추고정장치)의 미국 FDA 수입품목 허가 취득 ▷ 엘엔케이바이오, 기타 경영사항 - 식품의약품안전평가원 의뢰기기 제조품목허가 취득, 인공유문관절 ▷ 암니스, 단일판매/공급계약 체결 - SK텔레콤 중계기 납품(광중계기 외), 계약금액 25억원 ▷ 쏠라드, 단일판매/공급계약 체결 - 17년 4차, 5차 중계기 계약, SK텔레콤, 계약금액 97억원 ▷ 삼양사, 타법인 주식 및 출자증권 취득결정 - JB금융지주 주식, 취득금액 774억원, 시간외 대량매매, 단순투자 목적

<오늘의 이슈>

- ▷ 10월 무역지수 및 교역조건

▷ 11월 소비자동향조사

▷ 대일/에스트라픽 공모청약

▷ 스튜디오드래곤 신규상장 예정

▷ 카카오/텔론 추가상장(CB전환)

▷ 애플, 아이폰X 국내 출시

▷ 대학생 ICT 전시회 한이음 EXPO

▷ 엑소 단독 콘서트(고척 스카이돔)
- ▷ 블랙 프라이데이(현지시간)

▷ 미국 증시 조기폐장(동부시간 기준 오후 1시 폐장)

▷ 미국, 11월 합성 PMI 잠정치

▷ 일본, 11월 제조업 PMI(예비치)

▷ 일본, 9월 경기동향지수(잠정치)

▷ 일본, 11월 월례 경제보고

Sector

(단위 : %)	1D	1W	1M	YTD	1Y	3Y
에너지	0.91	1.37	-0.33	29.61	23.95	83.23
소재	1.08	2.39	1.17	19.30	23.76	33.72
산업재	0.28	-0.65	-1.38	2.20	0.26	-10.62
경기소비재	0.52	-0.17	5.28	7.95	12.63	-1.07
필수소비재	0.89	0.72	10.75	13.33	15.02	27.66
의료	3.17	2.01	23.27	54.26	61.34	147.36
금융	-0.02	-0.84	-0.66	20.80	17.48	11.45
IT	-0.90	0.51	3.49	48.55	59.30	77.73
통신서비스	-0.05	2.62	-0.46	11.59	8.91	-3.93
유틸리티	0.19	-0.64	-5.22	-14.13	-18.28	-22.48

일일 수익률(시가총액 1조 미만 종목 중)

<일일 상승률 상위 10>				<일일 하락률 상위 10>			
종목명	증가(원)	수익률(%)	매수 특이동향	종목명	증가(원)	수익률(%)	매도 특이동향
보령메디앙스	13,000	30.00	보령메디앙스	넵툰	17,550	-9.07	넵툰/넥슨지티
뉴프렉스	5,600	29.78	- 중국 현지 유통 판매 파트너사와 사업 진행 중	넥슨지티	15,000	-6.83	- 메를코라온드 중국 진출 소식에 전일 급등 이후 낙폭 확대
유엔아이	13,200	20.00		싸이맥스	17,450	-5.68	
인트로바이오	44,100	17.13	뉴프렉스	국일제지	923	-5.24	대우부품
제로루세본	5,910	16.34	- 베트남 및 국내 대규모 증설 결정	에이테크솔루션	13,500	-4.93	- 중국 합작회사 설립 발표 이후 연이름 급락, 기관 매도세
제닉	13,150	14.85		유지인트	1,305	-4.74	
JYP Ent.	12,600	14.55	유엔아이	IHK	2,870	-4.65	
펍트론	57,400	13.44	- 미국 FDA 척추고정장치 수입품목 허가 취득	대우부품	2,600	-4.59	
유온스	87,800	13.44		썬에이지	1,530	-4.38	
아가방컴퍼니	7,020	13.23		엔알케이	2,730	-4.21	

매매동향(시가총액 1조 미만 종목 중)

<순매수 상위 10 - 외국인>	<순매수 상위 10 - 기관>	<순매수 상위 10 - 연기금>	<순매수 상위 10 - 개인>																																																																																																																																																																																
<table><tr><th>종목명</th><th>매수대금(백만)</th><th>종목명</th><th>매수대금(백만)</th></tr><tr><td>이녹스첨단소재</td><td>4,399.2</td><td>SKC코오롱PI</td><td>8,437.8</td></tr><tr><td>인트로바이오</td><td>3,512.9</td><td>한화손해보험</td><td>5,520.8</td></tr><tr><td>JYP Ent.</td><td>3,498.8</td><td>휴온스</td><td>5,489.3</td></tr><tr><td>주성엔지니어링</td><td>3,436.5</td><td>코오롱</td><td>5,103.5</td></tr><tr><td>에스티아이</td><td>1,732.7</td><td>JYP Ent.</td><td>4,809.1</td></tr><tr><td>코오롱</td><td>1,693.6</td><td>제이콘덴트리</td><td>4,511.7</td></tr><tr><td>유안타증권</td><td>1,656.1</td><td>비에이치</td><td>3,396.0</td></tr><tr><td>JW중외제약</td><td>1,650.2</td><td>유안타증권</td><td>3,016.2</td></tr><tr><td>자화전자</td><td>1,550.5</td><td>엘앤에프</td><td>2,661.1</td></tr><tr><td>제넥신</td><td>1,539.5</td><td>동아에스티</td><td>2,570.2</td></tr></table>	종목명	매수대금(백만)	종목명	매수대금(백만)	이녹스첨단소재	4,399.2	SKC코오롱PI	8,437.8	인트로바이오	3,512.9	한화손해보험	5,520.8	JYP Ent.	3,498.8	휴온스	5,489.3	주성엔지니어링	3,436.5	코오롱	5,103.5	에스티아이	1,732.7	JYP Ent.	4,809.1	코오롱	1,693.6	제이콘덴트리	4,511.7	유안타증권	1,656.1	비에이치	3,396.0	JW중외제약	1,650.2	유안타증권	3,016.2	자화전자	1,550.5	엘앤에프	2,661.1	제넥신	1,539.5	동아에스티	2,570.2	<table><tr><th>종목명</th><th>매수대금(백만)</th><th>종목명</th><th>매수대금(백만)</th></tr><tr><td>엘앤에프</td><td>-4,190.1</td><td>AP시스템</td><td>-3,431.2</td></tr><tr><td>비에이치</td><td>-3,212.8</td><td>에스엠</td><td>-3,414.9</td></tr><tr><td>삼화콘덴서</td><td>-3,189.1</td><td>동진세미켐</td><td>-3,053.5</td></tr><tr><td>에스엠코어</td><td>-1,950.1</td><td>유니크</td><td>-2,293.8</td></tr><tr><td>테스</td><td>-1,856.3</td><td>KEC</td><td>-2,239.4</td></tr><tr><td>후성</td><td>-1,827.9</td><td>고영</td><td>-2,195.5</td></tr><tr><td>더블유게임즈</td><td>-1,718.1</td><td>RFHIC</td><td>-1,569.5</td></tr><tr><td>에코프로</td><td>-1,708.5</td><td>한솔제지</td><td>-1,568.2</td></tr><tr><td>SKC코오롱PI</td><td>-1,588.7</td><td>알테오젠</td><td>-1,481.2</td></tr><tr><td>코미코</td><td>-1,478.0</td><td>SBS</td><td>-1,391.3</td></tr></table>	종목명	매수대금(백만)	종목명	매수대금(백만)	엘앤에프	-4,190.1	AP시스템	-3,431.2	비에이치	-3,212.8	에스엠	-3,414.9	삼화콘덴서	-3,189.1	동진세미켐	-3,053.5	에스엠코어	-1,950.1	유니크	-2,293.8	테스	-1,856.3	KEC	-2,239.4	후성	-1,827.9	고영	-2,195.5	더블유게임즈	-1,718.1	RFHIC	-1,569.5	에코프로	-1,708.5	한솔제지	-1,568.2	SKC코오롱PI	-1,588.7	알테오젠	-1,481.2	코미코	-1,478.0	SBS	-1,391.3	<table><tr><th>종목명</th><th>매수대금(백만)</th><th>종목명</th><th>매수대금(백만)</th></tr><tr><td>코오롱</td><td>4,341.7</td><td>AP시스템</td><td>3,950.9</td></tr><tr><td>SKC코오롱PI</td><td>4,195.9</td><td>동진세미켐</td><td>3,672.7</td></tr><tr><td>KEC</td><td>3,404.4</td><td>휴온스</td><td>3,175.1</td></tr><tr><td>삼화콘덴서</td><td>2,864.8</td><td>에스엠</td><td>2,734.7</td></tr><tr><td>유니크</td><td>1,980.7</td><td>에스엠</td><td>2,361.0</td></tr><tr><td>고영</td><td>1,606.6</td><td>유니크</td><td>2,233.0</td></tr><tr><td>RFHIC</td><td>1,510.1</td><td>고영</td><td>2,224.8</td></tr><tr><td>데스</td><td>1,479.9</td><td>RFHIC</td><td>2,100.6</td></tr><tr><td>필옵틱스</td><td>1,275.1</td><td>데스</td><td>1,982.3</td></tr><tr><td></td><td>1,273.9</td><td>필옵틱스</td><td>1,924.0</td></tr></table>	종목명	매수대금(백만)	종목명	매수대금(백만)	코오롱	4,341.7	AP시스템	3,950.9	SKC코오롱PI	4,195.9	동진세미켐	3,672.7	KEC	3,404.4	휴온스	3,175.1	삼화콘덴서	2,864.8	에스엠	2,734.7	유니크	1,980.7	에스엠	2,361.0	고영	1,606.6	유니크	2,233.0	RFHIC	1,510.1	고영	2,224.8	데스	1,479.9	RFHIC	2,100.6	필옵틱스	1,275.1	데스	1,982.3		1,273.9	필옵틱스	1,924.0	<table><tr><th>종목명</th><th>매수대금(백만)</th><th>종목명</th><th>매수대금(백만)</th></tr><tr><td>JYP Ent.</td><td>-1,748.7</td><td>JYP Ent.</td><td>-8,317.1</td></tr><tr><td>코오롱</td><td>-1,438.7</td><td>코오롱</td><td>-6,784.8</td></tr><tr><td>SKC코오롱PI</td><td>-736.0</td><td>SKC코오롱PI</td><td>-6,628.0</td></tr><tr><td>휴온스</td><td>-682.8</td><td>휴온스</td><td>-6,568.0</td></tr><tr><td>한화손해보험</td><td>-603.0</td><td>한화손해보험</td><td>-6,347.4</td></tr><tr><td>인트로바이오</td><td>-476.0</td><td>인트로바이오</td><td>-6,263.1</td></tr><tr><td>이녹스첨단소재</td><td>-477.3</td><td>이녹스첨단소재</td><td>-4,910.4</td></tr><tr><td>제이콘덴트리</td><td>-452.5</td><td>제이콘덴트리</td><td>-4,571.9</td></tr><tr><td>유안타증권</td><td>-391.9</td><td>유안타증권</td><td>-4,551.2</td></tr><tr><td>유진투자증권</td><td>-357.7</td><td>유진투자증권</td><td>-3,564.9</td></tr></table>	종목명	매수대금(백만)	종목명	매수대금(백만)	JYP Ent.	-1,748.7	JYP Ent.	-8,317.1	코오롱	-1,438.7	코오롱	-6,784.8	SKC코오롱PI	-736.0	SKC코오롱PI	-6,628.0	휴온스	-682.8	휴온스	-6,568.0	한화손해보험	-603.0	한화손해보험	-6,347.4	인트로바이오	-476.0	인트로바이오	-6,263.1	이녹스첨단소재	-477.3	이녹스첨단소재	-4,910.4	제이콘덴트리	-452.5	제이콘덴트리	-4,571.9	유안타증권	-391.9	유안타증권	-4,551.2	유진투자증권	-357.7	유진투자증권	-3,564.9
종목명	매수대금(백만)	종목명	매수대금(백만)																																																																																																																																																																																
이녹스첨단소재	4,399.2	SKC코오롱PI	8,437.8																																																																																																																																																																																
인트로바이오	3,512.9	한화손해보험	5,520.8																																																																																																																																																																																
JYP Ent.	3,498.8	휴온스	5,489.3																																																																																																																																																																																
주성엔지니어링	3,436.5	코오롱	5,103.5																																																																																																																																																																																
에스티아이	1,732.7	JYP Ent.	4,809.1																																																																																																																																																																																
코오롱	1,693.6	제이콘덴트리	4,511.7																																																																																																																																																																																
유안타증권	1,656.1	비에이치	3,396.0																																																																																																																																																																																
JW중외제약	1,650.2	유안타증권	3,016.2																																																																																																																																																																																
자화전자	1,550.5	엘앤에프	2,661.1																																																																																																																																																																																
제넥신	1,539.5	동아에스티	2,570.2																																																																																																																																																																																
종목명	매수대금(백만)	종목명	매수대금(백만)																																																																																																																																																																																
엘앤에프	-4,190.1	AP시스템	-3,431.2																																																																																																																																																																																
비에이치	-3,212.8	에스엠	-3,414.9																																																																																																																																																																																
삼화콘덴서	-3,189.1	동진세미켐	-3,053.5																																																																																																																																																																																
에스엠코어	-1,950.1	유니크	-2,293.8																																																																																																																																																																																
테스	-1,856.3	KEC	-2,239.4																																																																																																																																																																																
후성	-1,827.9	고영	-2,195.5																																																																																																																																																																																
더블유게임즈	-1,718.1	RFHIC	-1,569.5																																																																																																																																																																																
에코프로	-1,708.5	한솔제지	-1,568.2																																																																																																																																																																																
SKC코오롱PI	-1,588.7	알테오젠	-1,481.2																																																																																																																																																																																
코미코	-1,478.0	SBS	-1,391.3																																																																																																																																																																																
종목명	매수대금(백만)	종목명	매수대금(백만)																																																																																																																																																																																
코오롱	4,341.7	AP시스템	3,950.9																																																																																																																																																																																
SKC코오롱PI	4,195.9	동진세미켐	3,672.7																																																																																																																																																																																
KEC	3,404.4	휴온스	3,175.1																																																																																																																																																																																
삼화콘덴서	2,864.8	에스엠	2,734.7																																																																																																																																																																																
유니크	1,980.7	에스엠	2,361.0																																																																																																																																																																																
고영	1,606.6	유니크	2,233.0																																																																																																																																																																																
RFHIC	1,510.1	고영	2,224.8																																																																																																																																																																																
데스	1,479.9	RFHIC	2,100.6																																																																																																																																																																																
필옵틱스	1,275.1	데스	1,982.3																																																																																																																																																																																
	1,273.9	필옵틱스	1,924.0																																																																																																																																																																																
종목명	매수대금(백만)	종목명	매수대금(백만)																																																																																																																																																																																
JYP Ent.	-1,748.7	JYP Ent.	-8,317.1																																																																																																																																																																																
코오롱	-1,438.7	코오롱	-6,784.8																																																																																																																																																																																
SKC코오롱PI	-736.0	SKC코오롱PI	-6,628.0																																																																																																																																																																																
휴온스	-682.8	휴온스	-6,568.0																																																																																																																																																																																
한화손해보험	-603.0	한화손해보험	-6,347.4																																																																																																																																																																																
인트로바이오	-476.0	인트로바이오	-6,263.1																																																																																																																																																																																
이녹스첨단소재	-477.3	이녹스첨단소재	-4,910.4																																																																																																																																																																																
제이콘덴트리	-452.5	제이콘덴트리	-4,571.9																																																																																																																																																																																
유안타증권	-391.9	유안타증권	-4,551.2																																																																																																																																																																																
유진투자증권	-357.7	유진투자증권	-3,564.9																																																																																																																																																																																

작성자(SK증권 리서치센터 스몰캡)는 본 조사분석 자료에 게재된 내용들이 외부의 부당한 압력이나 간섭없이 신의성실하게 작성되었음을 확인합니다. 자료 제공일 시점에서의 의견 및 추정치로 최종 실적과 오차가 발생할 수 있으며, 투자를 유도할 목적이 아니라 투자 판단에 참고가 되는 정보 제공을 목적으로 하고 있습니다. 투자자 투자자 자신의 판단과 책임하에 최종 결정을 하시기 바랍니다. 본 자료는 당사의 저작물로서 모든 저작권은 당사에게 있으며 어떠한 경우에도 당사의 동의 없이 복제, 대외, 전송, 재배포 될 수 없습니다.



2017. 11. 24 (금)

종목별 수익률(단위: 원, %)									
Sector	(종목코드) 종목명	시가총액(억)	증가	1D	1W	1M	YTD		
에너지	에너지시설 및 서비스	(A052690) 한전기술	6,746	17,650	0.00	-2.49	-9.25	-25.37	중국 티포트, 원유수입 쿼터 확대, 국내 정유사 긴장(서울경제)
		(A112610) 씨에스윈드	4,365	25,250	-0.59	2.02	-2.32	43.87	- 중국 정부, 내년부터 티포트(소규모 정제업자) 원유 수입 쿼터 늘리기로
		(A044490) 태웅	3,581	17,900	2.29	-5.54	0.56	-20.27	- 생산능력 중국 대형 정유사도 무시 못해, 석유제품 공급 늘어 수익 악화
		(A103130) 웅진에너지	2,383	9,500	0.21	15.01	17.57	100.63	
소재	화학	(A006380) 카프로	3,128	7,820	3.30	4.97	-8.00	15.00	에너지/화학업계, 주주전화 정책 강화, 전자투표제/배당 확대(뉴시스)
		(A069260) 휴켄스	9,647	23,600	0.85	-1.46	3.06	8.76	- SK이노베이션, 중간배당 실시 후 전자투표제 도입 등 적극
		(A093370) 후성	9,425	10,200	0.00	4.51	7.71	38.96	- LG화학/한화케미칼/롯데케미칼 화학업계 3사, 고배당 예상
		(A161000) 애경유화	4,918	15,350	0.00	5.86	-3.76	21.83	삼성SDI와 LG화학 주가 동반상승, 중대형 배터리 매출 증가세 부각(비즈니스포스)
		(A004430) 송원산업	5,352	22,300	0.00	1.13	9.31	30.41	- 유럽 완성차 고객사에 공급하는 전기차 배터리 물량 꾸준히 늘어
		(A161000) 애경유화	4,918	15,350	0.00	5.86	-3.76	21.83	- 에너지저장장치용 배터리 수요도 계속 증가하고 있는 중
	건축소재	(A023410) 유진기업	3,971	5,260	0.96	-2.05	-0.57	2.94	형의 빈자리, 장세움 동국제강 부회장, 위기속 구조조정 성과(뉴스픽)
	금속 및 광물	(A003030) 세아제강	5,640	94,000	0.00	-3.79	0.75	1.51	- 주요 자산 매각으로 재무 안정화, 부채비율 최근 10년새 가장 낮아
		(A005810) 풍산물딩스	4,121	52,600	2.73	-0.38	-6.41	8.45	철강, 하반기 조선평 후판가격 최소 5만원 1, 4분기 실적 탄력(뉴스1)
		(A084010) 대한제강	2,450	9,940	2.69	-3.02	-10.05	4.52	- 올 7월 공급분부터 소급 적용, 최대 150만톤 규모, 통관 5만원 합의
		(A213500) 한솔제지	3,546	14,900	2.05	-0.67	-6.58	-24.37	- 원료 가격 상승으로 열연, 자동차 강판 등 제품 가격 인상효과
	산업재	건축자재	(A108670) LG하우시스	8,152	90,900	0.44	-1.62	-3.61	-5.02
건설		(A009410) 태영건설	6,020	7,880	-1.99	-7.40	-3.67	45.39	- 계속된 기준금리 인하에도 자금 공급 인하 폭은 여전히 더더
		(A016250) 이테크건설	3,951	141,100	1.15	-3.22	-2.29	2.92	- 시중은행 물론 제2금융권까지 신규 대출 차단하고 있어 자금경색 우려
		(A002990) 금호산업	3,255	9,080	0.78	-0.55	-2.68	-6.20	건설주 목표주가 줄줄이 하향, 부동산 규제/금리 인상에 발목(한국경제)
기계		(A004380) 삼익THK	4,347	20,700	2.22	2.73	4.02	91.67	- 정부 규제와 금리 인상의 영향으로 내년 부동산산업 타격 전망
		(A007820) 에스엘코어	3,040	15,200	2.01	5.19	27.73	21.60	- 주택 매매 거래량 감소 가시화 된 것이 주가 직접적인 악영향 해석
		(A019210) 와이자-원	4,503	15,800	4.64	1.28	30.04	73.82	두산인프라코어, 중국서 농기계 엔진 만든다(서울경제)
		(A014620) 성광벤드	2,889	10,100	3.59	5.21	7.91	14.00	- 중국 농기계업체 로보와 합작법인, 로보두산 내년 초에 설립 계약
조선		(A097230) 한진중공업	3,945	3,720	1.09	1.09	1.22	10.55	- 신중국시장 공동 진출도 추진, 다른 사업 확대에 박차
상업서비스		(A034310) NICE	5,872	15,500	-1.27	-2.52	-2.82	-11.93	현대중공업, 세계 최대 산업용 ESS 센터 구축(마인뉴스)
		(A063570) 한국전자금융	2,706	10,400	-1.42	1.96	-1.42	69.38	- 울산 본사, 신재생에너지 상용화 핵심, 저장 용량 51.5MWh 규모
		(A025770) 한국정보통신	4,580	11,800	3.06	-1.67	34.09	11.85	- 현재까지 구축된 산업시설용 ESS로는 세계 최대 규모
항공운수	해상운수	(A060510) 인성이앤티	2,612	7,300	-1.08	-0.54	12.65	12.14	항공업계 빅2, 아시아항공, 신회의 위기 왜?(뉴시스)
		(A089590) 제주항공	9,541	36,200	3.72	7.10	7.58	44.22	- 자율협력 충돌 후 3년 만에 재무건전성 악화
		(A005880) 대한해운	6,094	24,950	-0.40	-0.20	-27.37	45.06	- LCC 성장 직격탄, 그룹 리스크 전이 분석도
	자동차 부품	(A005850) 에스엘	7,146	21,100	0.96	-1.86	6.84	-2.09	자동차 미국 시장도 위기, 실적부진에 통상압박까지(로켓뉴스)
		(A064960) S&T모티브	6,624	45,300	-1.09	-1.74	1.34	-7.27	- 대미 수출 정체, 미국 전략차종 확대, FTA 관세 부담 줄여야
		(A015750) 성우하이텍	4,110	6,850	1.03	1.63	8.56	-10.92	- 중국 시장에 있어 한국차 판매율은 호전될 기미, 미국은 제자리걸음 부진
	내구소비재	(A009450) 경동나리엔	6,160	48,350	-2.13	-5.57	29.62	12.31	온수매트시장 6,000억원, 시장점유율 올려라(현대이매너지)
		(A079430) 현대리바트	4,384	25,400	-2.68	-7.47	7.63	7.17	- 겨울철 성수기를 맞아 온수매트 판매 증가, 전자파 걱정 온수매트 부각
	섬유 및 의복	(A007700) F&F	6,976	45,300	-0.77	4.26	13.96	159.60	- 뜨거워진 시장감각 허위/과다 경쟁 등 부작용
		(A093050) LF	8,407	28,750	-1.20	3.60	16.16	33.41	LF, 의식 사업 성장에 자회사 손실 털어, M&A 결실(CEO스코어데일리)
		(A006600) 화승인터	6,362	11,500	0.44	-1.29	32.64	10.05	- 종속기업 32개사, 3분기 영업손실 23억원, 지난해 같은 기간에 156억 적자
	호텔 및 레저	(A025980) 에메스리피크	4,626	28,100	0.90	-8.77	16.36	-16.99	캐슬어링 시장, 활황, 20~30대 차 공유물류 확산(뉴시스)
	(A070960) 융광리조트	5,587	11,400	0.88	-2.98	-5.00	32.87	- 차를 소유의 개념으로 생각하지 않는 인식 확산, 캐슬어링 시장 급성장	
미디어		(A080160) 모두머어	6,171	32,650	2.03	14.76	19.38	69.08	- 차량공유 시장 2012년 6억원에서 지난해 1,000억원으로 급증
	교육	(A196800) 대교	6,759	7,980	0.25	-1.24	-1.72	-1.85	친화하는 홀소영 주원 서비스, 이번엔 보이는 ARS(서울경제)
	미디어	(A041510) 에스엠	7,973	36,650	0.69	-1.30	17.28	41.51	- 전년대비 매출, 보이는 ARS 서비스 도입, 터치 오류/주변사건 대폭 줄어
		(A037560) CJ헬로	5,336	6,890	1.32	3.45	-2.27	-26.47	- Watching ARS 모바일 환경에 맞게 개선, 앱 실행하지 않아도 주문
		(A122870) 와이즈엔터테인먼트	5,865	32,250	1.42	-3.40	13.56	13.76	해빙서 개화로, 한중, 문 대통령 국빈 방중에 의견일치(연남뉴스)
		(A086980) 쇼박스	3,756	6,000	5.82	2.21	18.58	6.57	- 방송 격 격대한 높아 영국 관계 정상화 굳히기 의도
	온라인쇼핑	(A138250) 엔세스쇼핑	5,358	15,900	2.58	5.65	5.30	3.58	- 경제/문화 분야 보복 해소 넘어 사드전보다 관계개선 시도
	식품	(A001680) 대상	9,355	27,000	-0.18	10.20	14.65	22.27	롯데제과, 인도 아이스크림 회사 1,645억원에 인수(디지털타임스)
		(A049770) 동원F&B	8,780	227,500	1.56	8.85	13.47	14.90	- 인도 서부부 지역 유명 아이스크림 업체 하브모어 주식 100% 인수
		(A005180) 빙그레	6,295	63,900	0.63	0.63	5.62	0.16	- 현지 아이스크림 전문매장 112개점 운영, 델리 중심 영업 확대 중
		(A017810) 풀무원	6,190	162,500	10.54	14.44	47.06	15.66	포항 과메기 이번 자진으로 매출 급감, 소비축진 나서(뉴시스)
		(A036580) 팜스코	4,628	12,600	2.44	5.88	10.04	6.78	- 자진으로 관광객 발길 끈 큰 폭으로 줄어, 매출감소로 곤란 겪는 중
개인생활용품		(A214370) 케어젠	9,067	84,400	5.37	-6.12	20.92	2.80	중국만 바라다와 있을 순 없다, 국내 기업들 중동으로 GO(중앙일보)
		(A200130) 클라비엘에이지	9,247	31,300	3.99	-6.15	-6.01	68.73	- 이마트 PB 화장품 브랜드 섀넌스, 사우디아라비아 소평물 입점
		(A241710) 코스메카코리아	3,380	63,300	2.10	1.12	6.57	13.04	- 아모레퍼시픽은 아람에미리트에 에워드하루스 매장 열어
의료	의료 장비 및 서비스	(A048260) 오스템임플란트	8,886	62,200	2.64	-2.35	-7.72	2.47	삼성 의료기기사업부 독립, 메디슨과 합병 위한 포석?(서울경제)
		(A145720) 덴티움	7,549	68,200	1.79	-3.94	18.61		- 전통주 시장에 전진, 책임경영 강화, 미전설 멤버 김용관 부사장도 합류
		(A056600) 자바이오텍	7,234	14,300	0.35	-9.49	15.32	12.60	- CE 부문 내 의료기기 사업부 전사조직으로 독립, 메디슨 인수 후 투자 지속
		(A041830) 인바디	5,111	37,350	2.47	-1.58	43.38	38.33	식약처, 맞춘, 의료기기 아니다, 견보적용 불가(연남뉴스)
	바이오	(A096530) 씨젠	8,959	34,150	5.89	6.06	26.01	-2.29	- 빅데이터, AI기술적용 의료기기 허가/심사 가이드라인 마련
		(A048530) 인트론바이오	6,632	44,100	17.13	9.16	55.83	44.12	- IBM의 왓슨포넬리지는 국내에서 의료기기 아닌 것으로 확인
		(A214450) 파라리서치프록트	5,027	53,100	7.49	-1.30	26.43	31.44	독실자랩셀, 세포 치료제 대량 생산기술 미국 특허 취득(조선비즈)
		(A141080) 레고켄바이오	3,912	39,300	9.47	6.36	38.87	10.86	- 미국 특허청으로부터 자연살해(NK)세포 배양방법 특허 취득
		(A003090) 대웅	10,436	17,950	3.16	-0.28	22.11	103.12	- 고유의 대량 생산 방법 및 동결 저장에 관한 기술
	제약	(A007570) 일일약품	7,142	37,500	0.94	-0.29	8.38	-9.96	코스닥150, 13종목 교체, 셀트리온헬스케어/필러비스 편입(연남뉴스)
		(A001060) JW중외제약	9,119	47,700	-0.31	-2.25	15.78	-9.49	- 12월 15일부터 적용할 코스닥150 지수 구성종목 정기변경
		(A000640) 동아쏘콜딩	8,010	130,500	-0.76	0.38	3.16	-16.61	- 셀트리온헬스케어/필러비스/에코프로/유니온 등 총 13개 새로 편입
	(A237690) 에스티팜	6,753	36,200	3.28	0.56	0.98	-19.29		
금융	상업은행	(A175330) JB금융지주	9,233	5,940	0.00	2.41	2.41	2.77	국민 78% 실손보험 가입, 미가입 이유 보험료 부담(머니투데이)
	보험	(A000370) 한화손해보험	10,390	8,900	9.20	6.84	7.23	25.76	- 보험영원권 조차, 국민 약 78%는 실손의료보험에 가입
		(A000400) 롯데손해보험	4,230	3,150	3.96	1.61	-7.62	30.71	- 미가입자 대상 향후 가입 의향 묻는 질문에는 가입 의향 있다 소폭 상승
	부동산	(A123890) 한국자산신탁	7,648	8,180	0.37	-2.39	-2.62	-1.45	사상최대 실적 은행, 해외 성적도 굿(매일경제)
	증권	(A003540) 대신증권	7,946	15,650	2.96	6.46	13.82	50.48	- 4대은행을 해외사입 순의 지난해 6,703억원 넘을 듯
		(A001510) SK증권	4,210	1,315	0.00	2.73	7.79	28.92	- 인도네시아 진출한 하나은행 수익 1등, 인도네시아/중국 중심 현지화 전략
IT	인터넷서비스	(A035600) KG이니시스	4,753	17,850	0.56	7.53	50.63	47.52	AI 스피커 2차 대전 불붙었다(매일경제)
	일반 소프트웨어	(A012510) 더존비즈온	10,133	34,150	1.19	0.44	10.70	59.21	- KT, LTE 기기까지 선별, LG유플러스 스마트홈 기능 갖춘 AI스피커 내달 출시
		(A112040) 위메도	6,199	36,900	-2.64	-6.46	14.42	65.47	- 삼성, 빅스비 출격 준비, 시장 주도권 선점 위해 업계 합동연형 활발
	게임 소프트웨어	(A041140) 넥슨지티	5,306	15,000	-6.83	7.14	27.66	76.47	프리스비, 아이펀엑스 출시 하루 앞두고 1호 대기자 줄서(이투데이)
	전자 장비 및 기기	(A008060) 대덕전자	5,197	10,650	0.47	0.47	3.90	30.51	- 오전 5시부터 1호 대기자 줄서, 아이폰X 256GB 스페이스그레이 구매 예정
		(A090460) 비에이치	7,911	25,300	1.61	4.12	17.95	197.65	- 아이폰7 사용하면서 아이폰8 사용 매력 느껴
		(A086520) 에코프로	8,030	36,350	-2.28	0.97	18.02	236.57	삼성, 내년초 CES 행사서 갤럭시S9 공개 전망(아이뉴스24)
		(A066970) 엘앤에프	11,429	46,500	-0.64	5.80	28.10	211.04	- 전작 모델에서 일부 기능/성능 업데이트, 3월 정식 발표 예상
	휴대폰 및 관련부품	(A091700) 파트론	5,074	9,370	3.08	0.97	7.09	-9.47	- CES 2018, 갤럭시S9/S9+ 공개 전망, 비슷한 디자인/사양 유지될 것
	셋톱박스	(A115160) 휴맥스	2,159	9,030	-0.22	-2.17	-4.65	-34.33	수능 끝나자 아이폰X, 60만 수험생 잡아라, 삼성/LG 맞불(로켓뉴스)
	반도체 및 관련장비	(A005290) 동진하이텍	12,057	23,450	2.90	-0.70	22.77	132.18	- 제조/이동사 수능부터 연말 특수 노린다, 보조금 실패 과열 경쟁 우려
		(A036930) 주성엔지니어링	7,165	14,850	0.34	-1.33	13.36	43.48	- 삼성/LG전지도 각종 프로모션 진행, 수형성 아이폰X에 쫓기지 않으려는 의지
	(A029460) 케이씨텍	8,014	24,000	0.00	0.00	0.42	49.07	삼성전자, 화성 신공장 내달 첫날 뜬다(매일경제)	
	(A095610) 테스	8,147	41,400	-1.66	-5.26	27.19	54.48	- 도로로널업 유망 내세웠던 시 교통영향평가 심의 통과	
	(A104830) 원익머티리얼즈	4,690	74,400	-1.20	-6.88	5.53	10.95	- 파운드리분야 6조 투자 반도체 세계 1위 굳힐 듯	
	(A057500) SKC 솔릭스	3,284	5,340	0.75	-3.44	2.89	11.55	브로드립 합일 인수 가시발할, 세계 3위 반도체회사 도약할까(에너지경제)	
디스플레이 및 관련부품		(A123100) 테라세미콘	3,515	31,100	1.14	4.19	7.80	12.68	- 1,050억 달러 제시한 브로드립, 주주지지 및 승인 절차 통과 해야
		(A265520) AP시스템	5,239	38,300	1.86	-4.73	0.79		- 성사 가능성은 일단 불투명, 인수여 높거나 클릴 이사회 교체 모색
		(A078150) HB테크놀로지	3,661	4,635	0.32	-7.11	8.17	-12.38	삼성, 미국 전략핵심센터 강화, 미래 먹거리 적극 발굴(SBS CNBC)
	(A090470) 제이스텍	2,985	20,450	0.74	-2.62	11.44	-4.44	- 사상 최대 호황 맞고 있지만 반도체 이주가 없다는 위기감 그대로 반영	
유틸리티	전력	(A071320) 지력난방공사	8,742	75,500	1.48	-1.31	4.86	10.87	

작성자(SK증권 리서치센터 스몰캡)는 본 조사분석 자료에 게재된 내용들이 외부의 무단한 압력이나 간섭없이 신의성실하게 작성되었음을 확인합니다. 자료 제공일 시점에서의 의견 및 추정치로 최종 실적과 오차가 발생할 수 있으며, 투자를 유도할 목적이 아니라 투자 판단에 참고가 되는 정보 제공을 목적으로 하고 있습니다. 투자자 투자자 자신의 판단과 책임하에 최종 결정을 하시기 바랍니다. 본 자료는 당사의 저작물로서 모든 저작권은 당사에게 있으며 어떠한 경우에도 당사의 동의 없이 복제, 대외, 전송, 재배포 될 수 없습니다.