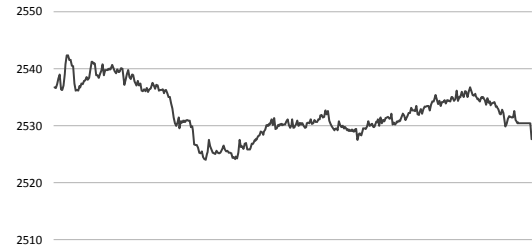




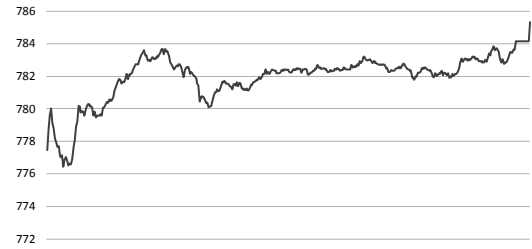
2017. 11. 21 (화)

Daily Market

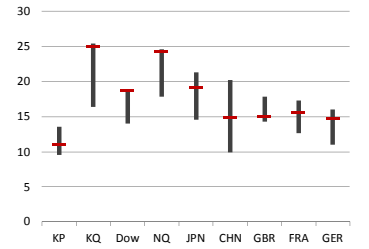
<전일 KOSPI 장중 동향>



<전일 KOSDAQ 장중 동향>



<국가별 3Y P/E Ratio>



Global Index						KOREA Index					
(단위 : %)	증가(pt)	1D	1M	YTD	1Y	3Y	(단위 : %)	증가(pt)	1D	1M	YTD
DOW	23,430.33	0.31	0.44	18.56	24.18	32.23	KOSPI	2,527.67	-0.25	1.53	24.73
NASDAQ	6,790.71	0.12	2.44	26.15	27.61	44.43	KOSDAQ	785.32	1.22	16.70	28.01
Russell 2000	1,503.40	0.71	-0.39	10.78	14.27	28.41	KOSPI 대형주	2,483.38	-0.48	0.80	27.92
EURO Stoxx Small	261.00	0.74	-1.26	17.50	26.72	32.44	KOSPI 중형주	2,742.20	0.85	4.70	32.56
FTSE Small Cap	5,748.61	-0.03	-1.29	11.77	17.26	33.51	KOSPI 소형주	2,094.06	1.17	5.82	31.28
Nikkei JASDAQ	3,710.00	1.09	2.96	35.44	41.33	58.40	K200 중소형주	1,105.77	0.76	2.92	8.54
Chinext	1,859.75	1.41	-1.09	-5.21	-13.82	24.43	KOSDAQ 100	1,748.39	0.22	17.64	10.35
MSCI World Small Cap	405.51	0.00	-0.25	16.17	19.84	27.41	KOSDAQ MID 300	704.00	0.74	17.64	9.05
MSCI KOREA Small	1,318.53	0.00	9.99	21.83	21.57	24.27	KOSDAQ Small	2,445.05	0.88	8.28	48.36
FTSE Smallcap KOREA	999.70	0.00	10.07	19.96	20.36	19.25	KRX 고배당 50	2,476.71	0.00	2.58	10.33

Market Comment

<글로벌 시장>	<전일 주요 공시>
미국 - 반도체 기업 마벨 테크놀로지 및 캐비엣의 M&A 소식 등 알려지며 상승 출발 상위 재무위험회 표결에도 성공한 세제개편안에 대한 기대감도 여전히 남아있어, 대통령 서명에는 시간 걸릴 듯 유럽 - 독일 연립정부 구성 결렬 여파로 약세 출발, 하지만 곧바로 투자심리 회복하며 전반적 상승 마감 일본 - 연화까지 상승으로 인한 증시 매도세 이어져, 대형주 중심의 자력실현 지속 중국 - 금융 당국, 금융 상품에 대한 규제 및 레버리지 상한 설정 등 규제 소식 알려졌지만 오히려 은행주 중심의 반등 한국 - 코스피, 기관의 3거래일 연속 순매도세에 하락 마감, 코스닥 연고점 다시 한번 갱신하며 밸리 이어가 코스닥 외국인 순매수 나서, 시총 상위 바이오주 강세, 환율은 하루 만에 1,100원 회복	▷ 삼성바이오로직스, 기타 경영사항 - 자회사 삼성바이오에피스, SB3 유입 최종 판매허가 획득 ▷ SK, 타법인 주식 및 출자증권 처분결정 - SK엔카닷컴, 처분금액 2,050억원, 미래 성장 위한 투자재원 확보 목적 ▷ 에스씨엔지니어링, 단일판매/공급계약 체결 - 태국 SIPCO 2 SPP Project, 계약금액 369억원 ▷ 대우건설, 수시공사의무관련사항 - 인도 Mumbai Trans Harbour Link Project 낙찰통지서 접수, 당사분 약 5,718억원 ▷ 파인텍, 단일판매/공급계약 체결 - 제조장비 공급계약, 중국 Bazhou Yungu Electronic, 계약금액 81억원 ▷ AP워싱턴, 기타 경영사항 - 성능검증위성 개발사업 협약, 한국항공우주연구원 ▷ 크루셀텍, 특허권 취득 - 지문센서 모듈, 중국 특허 ▷ 켈트로스, 신규 시설투자 등 - 신규 공장 및 장비 투자, 투자금액 70억원, 기존제품 생산능력 향상 및 신규 시설 확보 ▷ 주성엔지니어링, 단일판매/공급계약 체결 - 반도체 제조장비, SK하이닉스, 계약금액 210억원 ▷ 유비케어, 특허권 취득 - 처방전을 이용한 병의원 규모 추정 방법 및 추정 시스템 ▷ 테라세미콘, 유형자산 양수 결정 - 원익홀딩스 토지 및 건물 양수, 디스플레이 사업 확대 거점 확보, 양수금액 266억원 ▷ 원하이텍, 단일판매/공급계약 체결 - 마곡 넥센타이어 E&D센터 건립공사, 계약금액 14억원 ▷ 토니모리, 유형자산 처분결정 - 방배동 토지 및 건물 일체, 처분금액 163억원, 사옥 매각을 통한 자산운영 효율화 ▷ 메지온, 자기주식 처분 결정 - 재무구조 개선 목적, 처분예정금액 46억원, 처분예정기간 11/21 ▷ 레이언스, 자기주식 처분 결정 - 재무건전성 강화 목적, 처분예정금액 29억원, 처분예정기간 11/20~11/21

<오늘의 이슈>

- ▷ 산업부, 대중 투자 확대 위한 기업/전문가 상담회 개최
- ▷ 산업부, ESS 런탈보증상품 출시
- ▷ ASEM 교육장관회의 개최
- ▷ 넷마블게임즈, 패티드 그랜드 오더 출시
- ▷ 아바스타/우리로/디알텍 보호예수 해제
- ▷ 상명대학교/비즈니스온커뮤니케이션스 공모청약
- ▷ 동부 상효변경(DB)
- ▷ 미국, ITC 세타기 세이프가드 권고안 발표(현지시간)
- ▷ 미국, 10월 기준주택판매(현지시간)
- ▷ 미국, 휴렛팩커드 실적발표(현지시간)
- ▷ 일본, 9월 전산업지수
- ▷ 일본, 10월 슈퍼마켓판매

Sector

(단위 : %)	1D	1W	1M	YTD	1Y	3Y
에너지	-1.06	0.53	-1.95	27.43	25.46	81.52
소재	0.35	0.87	-0.30	17.49	23.37	33.19
산업재	-0.18	0.13	-1.89	2.80	-0.10	-9.31
경기소비재	0.60	-0.81	5.43	7.89	12.68	-1.30
필수소비재	1.88	1.26	11.83	14.71	12.41	29.34
의료	2.97	11.58	23.27	54.27	54.64	148.05
금융	-0.50	1.05	-1.98	20.28	17.72	10.78
IT	-0.83	-0.70	3.57	46.97	60.99	76.80
통신서비스	-1.30	-0.61	-5.12	7.35	6.43	-7.07
유틸리티	-0.93	-1.12	-7.29	-14.38	-17.51	-22.36

일일 수익률(시가총액 1조 미만 종목 중)

<일일 상승률 상위 10>				<일일 하락률 상위 10>			
종목명	증가(원)	수익률(%)	매수 특이동향	종목명	증가(원)	수익률(%)	매도 특이동향
에이프로젠제약	5,300	28.17	에이프로젠제약/에이프로젠H&G	골든센주리	3,290	-8.86	골든센주리
삼화전기	14,000	24.44	레미케이드 북제약 GS071 개발 중, 제2의 셀트리온 부각	상신전자	26,900	-7.56	신공정 건설 자금 마련 목적 407억원 유상증자 결정
에이프로젠 H&G	4,180	18.58		지트리비엔티	33,000	-6.38	
엑시스	13,950	18.22	지연코	처음앤씨	4,955	-5.80	상신전자
지연코	3,520	16.94	- 포스코, 전기차 설계도면 제작회사 인수 소식	뉴프렉스	4,540	-5.42	- 전기동 가격 상승으로 인한 영업이익 부진
성지건설	830	16.41	- 지연코, 아이티엔지니어링(포스코 투자) 지분 인수	큐렉스	13,100	-5.07	
한스바이오메드	21,050	16.30		텔루스	2,210	-4.74	
에너토크	9,470	15.91	성지건설	넷게임즈	3,430	-4.72	
케이엔더블유	18,350	15.77	- 성지아이비팜 통해 천연신약물 SB주사제 사업 영위	아스	27,550	-4.67	
KCI	9,410	14.20	- 세계 최초 천연물 함유 주사제료 부각	한국전자금융	10,500	-4.55	

매매동향(시가총액 1조 미만 종목 중)

<순매수 상위 10 - 외국인>	<순매수 상위 10 - 기관>	<순매수 상위 10 - 연기금>	<순매수 상위 10 - 개인>																																																																																																																																																																																
<table><tr><th>종목명</th><th>매수대금(백만)</th><th>종목명</th><th>매수대금(백만)</th></tr><tr><td>인바디</td><td>4,975.0</td><td>이녹스첨단소재</td><td>6,123.2</td></tr><tr><td>모두투어</td><td>4,776.9</td><td>대상</td><td>4,418.4</td></tr><tr><td>IHQ</td><td>3,078.9</td><td>오스코텍</td><td>2,876.5</td></tr><tr><td>엘앤에프</td><td>2,774.3</td><td>두산엔진</td><td>2,852.7</td></tr><tr><td>제이준코스메틱</td><td>2,372.9</td><td>제주항공</td><td>2,401.2</td></tr><tr><td>마크로젠</td><td>2,314.3</td><td>경동나비엔</td><td>2,120.6</td></tr><tr><td>금호타이어</td><td>2,288.0</td><td>동원F&B</td><td>1,959.2</td></tr><tr><td>화승엔터프라이즈</td><td>2,097.7</td><td>오리온홀딩스</td><td>1,818.0</td></tr><tr><td>삼화전기</td><td>1,995.5</td><td>필라코리아</td><td>1,667.9</td></tr><tr><td>화승엔터</td><td>1,880.6</td><td>한솔케미칼</td><td>1,535.3</td></tr></table>	종목명	매수대금(백만)	종목명	매수대금(백만)	인바디	4,975.0	이녹스첨단소재	6,123.2	모두투어	4,776.9	대상	4,418.4	IHQ	3,078.9	오스코텍	2,876.5	엘앤에프	2,774.3	두산엔진	2,852.7	제이준코스메틱	2,372.9	제주항공	2,401.2	마크로젠	2,314.3	경동나비엔	2,120.6	금호타이어	2,288.0	동원F&B	1,959.2	화승엔터프라이즈	2,097.7	오리온홀딩스	1,818.0	삼화전기	1,995.5	필라코리아	1,667.9	화승엔터	1,880.6	한솔케미칼	1,535.3	<table><tr><th>종목명</th><th>매수대금(백만)</th><th>종목명</th><th>매수대금(백만)</th></tr><tr><td>이녹스첨단소재</td><td>4,975.0</td><td>이녹스첨단소재</td><td>6,123.2</td></tr><tr><td>대상</td><td>4,418.4</td><td>대상</td><td>4,418.4</td></tr><tr><td>오스코텍</td><td>2,876.5</td><td>오스코텍</td><td>2,876.5</td></tr><tr><td>두산엔진</td><td>2,852.7</td><td>두산엔진</td><td>2,852.7</td></tr><tr><td>제주항공</td><td>2,401.2</td><td>제주항공</td><td>2,401.2</td></tr><tr><td>경동나비엔</td><td>2,120.6</td><td>경동나비엔</td><td>2,120.6</td></tr><tr><td>동원F&B</td><td>1,959.2</td><td>동원F&B</td><td>1,959.2</td></tr><tr><td>오리온홀딩스</td><td>1,818.0</td><td>오리온홀딩스</td><td>1,818.0</td></tr><tr><td>필라코리아</td><td>1,667.9</td><td>필라코리아</td><td>1,667.9</td></tr><tr><td>한솔케미칼</td><td>1,535.3</td><td>한솔케미칼</td><td>1,535.3</td></tr></table>	종목명	매수대금(백만)	종목명	매수대금(백만)	이녹스첨단소재	4,975.0	이녹스첨단소재	6,123.2	대상	4,418.4	대상	4,418.4	오스코텍	2,876.5	오스코텍	2,876.5	두산엔진	2,852.7	두산엔진	2,852.7	제주항공	2,401.2	제주항공	2,401.2	경동나비엔	2,120.6	경동나비엔	2,120.6	동원F&B	1,959.2	동원F&B	1,959.2	오리온홀딩스	1,818.0	오리온홀딩스	1,818.0	필라코리아	1,667.9	필라코리아	1,667.9	한솔케미칼	1,535.3	한솔케미칼	1,535.3	<table><tr><th>종목명</th><th>매수대금(백만)</th><th>종목명</th><th>매수대금(백만)</th></tr><tr><td>대상</td><td>6,123.2</td><td>대상</td><td>6,123.2</td></tr><tr><td>오스코텍</td><td>4,418.4</td><td>오스코텍</td><td>4,418.4</td></tr><tr><td>맨젠</td><td>2,876.5</td><td>맨젠</td><td>2,876.5</td></tr><tr><td>한국토지신탁</td><td>2,852.7</td><td>한국토지신탁</td><td>2,852.7</td></tr><tr><td>두산엔진</td><td>2,401.2</td><td>두산엔진</td><td>2,401.2</td></tr><tr><td>경동나비엔</td><td>2,120.6</td><td>경동나비엔</td><td>2,120.6</td></tr><tr><td>덴티움</td><td>1,959.2</td><td>덴티움</td><td>1,959.2</td></tr><tr><td>필라코리아</td><td>1,818.0</td><td>필라코리아</td><td>1,818.0</td></tr><tr><td>송원산업</td><td>1,667.9</td><td>송원산업</td><td>1,667.9</td></tr><tr><td>비에이치</td><td>1,535.3</td><td>비에이치</td><td>1,535.3</td></tr></table>	종목명	매수대금(백만)	종목명	매수대금(백만)	대상	6,123.2	대상	6,123.2	오스코텍	4,418.4	오스코텍	4,418.4	맨젠	2,876.5	맨젠	2,876.5	한국토지신탁	2,852.7	한국토지신탁	2,852.7	두산엔진	2,401.2	두산엔진	2,401.2	경동나비엔	2,120.6	경동나비엔	2,120.6	덴티움	1,959.2	덴티움	1,959.2	필라코리아	1,818.0	필라코리아	1,818.0	송원산업	1,667.9	송원산업	1,667.9	비에이치	1,535.3	비에이치	1,535.3	<table><tr><th>종목명</th><th>매수대금(백만)</th><th>종목명</th><th>매수대금(백만)</th></tr><tr><td>텔콘</td><td>1,842.4</td><td>텔콘</td><td>1,842.4</td></tr><tr><td>오스텀업솔루션</td><td>1,359.7</td><td>오스텀업솔루션</td><td>1,359.7</td></tr><tr><td>AP시스템</td><td>1,151.7</td><td>AP시스템</td><td>1,151.7</td></tr><tr><td>상신전자</td><td>1,053.7</td><td>상신전자</td><td>1,053.7</td></tr><tr><td>JYP Ent.</td><td>1,049.1</td><td>JYP Ent.</td><td>1,049.1</td></tr><tr><td>아스</td><td>1,045.6</td><td>아스</td><td>1,045.6</td></tr><tr><td>한국전자금융</td><td>990.2</td><td>한국전자금융</td><td>990.2</td></tr><tr><td>에이지멀비</td><td>916.3</td><td>에이지멀비</td><td>916.3</td></tr><tr><td>테스</td><td>870.4</td><td>테스</td><td>870.4</td></tr><tr><td>아시아나항공</td><td>849.7</td><td>아시아나항공</td><td>849.7</td></tr></table>	종목명	매수대금(백만)	종목명	매수대금(백만)	텔콘	1,842.4	텔콘	1,842.4	오스텀업솔루션	1,359.7	오스텀업솔루션	1,359.7	AP시스템	1,151.7	AP시스템	1,151.7	상신전자	1,053.7	상신전자	1,053.7	JYP Ent.	1,049.1	JYP Ent.	1,049.1	아스	1,045.6	아스	1,045.6	한국전자금융	990.2	한국전자금융	990.2	에이지멀비	916.3	에이지멀비	916.3	테스	870.4	테스	870.4	아시아나항공	849.7	아시아나항공	849.7
종목명	매수대금(백만)	종목명	매수대금(백만)																																																																																																																																																																																
인바디	4,975.0	이녹스첨단소재	6,123.2																																																																																																																																																																																
모두투어	4,776.9	대상	4,418.4																																																																																																																																																																																
IHQ	3,078.9	오스코텍	2,876.5																																																																																																																																																																																
엘앤에프	2,774.3	두산엔진	2,852.7																																																																																																																																																																																
제이준코스메틱	2,372.9	제주항공	2,401.2																																																																																																																																																																																
마크로젠	2,314.3	경동나비엔	2,120.6																																																																																																																																																																																
금호타이어	2,288.0	동원F&B	1,959.2																																																																																																																																																																																
화승엔터프라이즈	2,097.7	오리온홀딩스	1,818.0																																																																																																																																																																																
삼화전기	1,995.5	필라코리아	1,667.9																																																																																																																																																																																
화승엔터	1,880.6	한솔케미칼	1,535.3																																																																																																																																																																																
종목명	매수대금(백만)	종목명	매수대금(백만)																																																																																																																																																																																
이녹스첨단소재	4,975.0	이녹스첨단소재	6,123.2																																																																																																																																																																																
대상	4,418.4	대상	4,418.4																																																																																																																																																																																
오스코텍	2,876.5	오스코텍	2,876.5																																																																																																																																																																																
두산엔진	2,852.7	두산엔진	2,852.7																																																																																																																																																																																
제주항공	2,401.2	제주항공	2,401.2																																																																																																																																																																																
경동나비엔	2,120.6	경동나비엔	2,120.6																																																																																																																																																																																
동원F&B	1,959.2	동원F&B	1,959.2																																																																																																																																																																																
오리온홀딩스	1,818.0	오리온홀딩스	1,818.0																																																																																																																																																																																
필라코리아	1,667.9	필라코리아	1,667.9																																																																																																																																																																																
한솔케미칼	1,535.3	한솔케미칼	1,535.3																																																																																																																																																																																
종목명	매수대금(백만)	종목명	매수대금(백만)																																																																																																																																																																																
대상	6,123.2	대상	6,123.2																																																																																																																																																																																
오스코텍	4,418.4	오스코텍	4,418.4																																																																																																																																																																																
맨젠	2,876.5	맨젠	2,876.5																																																																																																																																																																																
한국토지신탁	2,852.7	한국토지신탁	2,852.7																																																																																																																																																																																
두산엔진	2,401.2	두산엔진	2,401.2																																																																																																																																																																																
경동나비엔	2,120.6	경동나비엔	2,120.6																																																																																																																																																																																
덴티움	1,959.2	덴티움	1,959.2																																																																																																																																																																																
필라코리아	1,818.0	필라코리아	1,818.0																																																																																																																																																																																
송원산업	1,667.9	송원산업	1,667.9																																																																																																																																																																																
비에이치	1,535.3	비에이치	1,535.3																																																																																																																																																																																
종목명	매수대금(백만)	종목명	매수대금(백만)																																																																																																																																																																																
텔콘	1,842.4	텔콘	1,842.4																																																																																																																																																																																
오스텀업솔루션	1,359.7	오스텀업솔루션	1,359.7																																																																																																																																																																																
AP시스템	1,151.7	AP시스템	1,151.7																																																																																																																																																																																
상신전자	1,053.7	상신전자	1,053.7																																																																																																																																																																																
JYP Ent.	1,049.1	JYP Ent.	1,049.1																																																																																																																																																																																
아스	1,045.6	아스	1,045.6																																																																																																																																																																																
한국전자금융	990.2	한국전자금융	990.2																																																																																																																																																																																
에이지멀비	916.3	에이지멀비	916.3																																																																																																																																																																																
테스	870.4	테스	870.4																																																																																																																																																																																
아시아나항공	849.7	아시아나항공	849.7																																																																																																																																																																																
<순매도 상위 10 - 외국인>	<순매도 상위 10 - 기관>	<순매도 상위 10 - 연기금>	<순매도 상위 10 - 개인>																																																																																																																																																																																
<table><tr><th>종목명</th><th>매도대금(백만)</th><th>종목명</th><th>매도대금(백만)</th></tr><tr><td>오스텀업솔루션</td><td>-6,691.3</td><td>상신전자</td><td>-4,415.1</td></tr><tr><td>오스코텍</td><td>-3,578.5</td><td>테스</td><td>-4,173.7</td></tr><tr><td>이녹스첨단소재</td><td>-3,168.9</td><td>아스</td><td>-2,927.3</td></tr><tr><td>JYP Ent.</td><td>-3,040.9</td><td>에이프로젠제약</td><td>-2,773.4</td></tr><tr><td>AP시스템</td><td>-2,450.5</td><td>삼화엔터</td><td>-2,537.3</td></tr><tr><td>한국전자금융</td><td>-2,256.4</td><td>제이준코스메틱</td><td>-2,423.3</td></tr><tr><td>팜트론</td><td>-1,965.0</td><td>금호타이어</td><td>-2,369.4</td></tr><tr><td>오리온홀딩스</td><td>-1,946.1</td><td>제이콘덴트리</td><td>-2,145.1</td></tr><tr><td>대화제약</td><td>-1,929.1</td><td>AP시스템</td><td>-2,100.7</td></tr><tr><td>네이처셀</td><td>-1,919.7</td><td>화승엔터프라이즈</td><td>-2,099.7</td></tr></table>	종목명	매도대금(백만)	종목명	매도대금(백만)	오스텀업솔루션	-6,691.3	상신전자	-4,415.1	오스코텍	-3,578.5	테스	-4,173.7	이녹스첨단소재	-3,168.9	아스	-2,927.3	JYP Ent.	-3,040.9	에이프로젠제약	-2,773.4	AP시스템	-2,450.5	삼화엔터	-2,537.3	한국전자금융	-2,256.4	제이준코스메틱	-2,423.3	팜트론	-1,965.0	금호타이어	-2,369.4	오리온홀딩스	-1,946.1	제이콘덴트리	-2,145.1	대화제약	-1,929.1	AP시스템	-2,100.7	네이처셀	-1,919.7	화승엔터프라이즈	-2,099.7	<table><tr><th>종목명</th><th>매도대금(백만)</th><th>종목명</th><th>매도대금(백만)</th></tr><tr><td>상신전자</td><td>-4,415.1</td><td>상신전자</td><td>-4,415.1</td></tr><tr><td>테스</td><td>-4,173.7</td><td>테스</td><td>-4,173.7</td></tr><tr><td>아스</td><td>-2,927.3</td><td>아스</td><td>-2,927.3</td></tr><tr><td>에이프로젠제약</td><td>-2,773.4</td><td>에이프로젠제약</td><td>-2,773.4</td></tr><tr><td>삼화엔터</td><td>-2,537.3</td><td>삼화엔터</td><td>-2,537.3</td></tr><tr><td>제이콘덴트리</td><td>-2,423.3</td><td>제이콘덴트리</td><td>-2,423.3</td></tr><tr><td>금호타이어</td><td>-2,369.4</td><td>금호타이어</td><td>-2,369.4</td></tr><tr><td>제이콘덴트리</td><td>-2,145.1</td><td>제이콘덴트리</td><td>-2,145.1</td></tr><tr><td>AP시스템</td><td>-2,100.7</td><td>AP시스템</td><td>-2,100.7</td></tr><tr><td>화승엔터프라이즈</td><td>-2,099.7</td><td>화승엔터프라이즈</td><td>-2,099.7</td></tr></table>	종목명	매도대금(백만)	종목명	매도대금(백만)	상신전자	-4,415.1	상신전자	-4,415.1	테스	-4,173.7	테스	-4,173.7	아스	-2,927.3	아스	-2,927.3	에이프로젠제약	-2,773.4	에이프로젠제약	-2,773.4	삼화엔터	-2,537.3	삼화엔터	-2,537.3	제이콘덴트리	-2,423.3	제이콘덴트리	-2,423.3	금호타이어	-2,369.4	금호타이어	-2,369.4	제이콘덴트리	-2,145.1	제이콘덴트리	-2,145.1	AP시스템	-2,100.7	AP시스템	-2,100.7	화승엔터프라이즈	-2,099.7	화승엔터프라이즈	-2,099.7	<table><tr><th>종목명</th><th>매도대금(백만)</th><th>종목명</th><th>매도대금(백만)</th></tr><tr><td>자화전자</td><td>-4,415.1</td><td>자화전자</td><td>-4,415.1</td></tr><tr><td>AP시스템</td><td>-4,173.7</td><td>AP시스템</td><td>-4,173.7</td></tr><tr><td>AI엔터</td><td>-2,927.3</td><td>AI엔터</td><td>-2,927.3</td></tr><tr><td>KG이니시스</td><td>-2,773.4</td><td>KG이니시스</td><td>-2,773.4</td></tr><tr><td>모두투어</td><td>-2,537.3</td><td>모두투어</td><td>-2,537.3</td></tr><tr><td>한진기술</td><td>-2,423.3</td><td>한진기술</td><td>-2,423.3</td></tr><tr><td>화승엔터</td><td>-2,369.4</td><td>화승엔터</td><td>-2,369.4</td></tr><tr><td>하이비전시스템</td><td>-2,145.1</td><td>하이비전시스템</td><td>-2,145.1</td></tr><tr><td>고영</td><td>-2,100.7</td><td>고영</td><td>-2,100.7</td></tr><tr><td>화승엔터프라이즈</td><td>-2,099.7</td><td>화승엔터프라이즈</td><td>-2,099.7</td></tr></table>	종목명	매도대금(백만)	종목명	매도대금(백만)	자화전자	-4,415.1	자화전자	-4,415.1	AP시스템	-4,173.7	AP시스템	-4,173.7	AI엔터	-2,927.3	AI엔터	-2,927.3	KG이니시스	-2,773.4	KG이니시스	-2,773.4	모두투어	-2,537.3	모두투어	-2,537.3	한진기술	-2,423.3	한진기술	-2,423.3	화승엔터	-2,369.4	화승엔터	-2,369.4	하이비전시스템	-2,145.1	하이비전시스템	-2,145.1	고영	-2,100.7	고영	-2,100.7	화승엔터프라이즈	-2,099.7	화승엔터프라이즈	-2,099.7	<table><tr><th>종목명</th><th>매도대금(백만)</th><th>종목명</th><th>매도대금(백만)</th></tr><tr><td>인바디</td><td>-885.3</td><td>인바디</td><td>-885.3</td></tr><tr><td>모두투어</td><td>-873.3</td><td>모두투어</td><td>-873.3</td></tr><tr><td>대상</td><td>-749.7</td><td>대상</td><td>-749.7</td></tr><tr><td>두산엔진</td><td>-711.9</td><td>두산엔진</td><td>-711.9</td></tr><tr><td>엘앤에프</td><td>-677.3</td><td>엘앤에프</td><td>-677.3</td></tr><tr><td>IHQ</td><td>-476.0</td><td>IHQ</td><td>-476.0</td></tr><tr><td>이녹스첨단소재</td><td>-578.3</td><td>이녹스첨단소재</td><td>-578.3</td></tr><tr><td>삼양식품</td><td>-556.5</td><td>삼양식품</td><td>-556.5</td></tr><tr><td>지연코</td><td>-543.2</td><td>지연코</td><td>-543.2</td></tr><tr><td>다우기술</td><td>-503.6</td><td>다우기술</td><td>-503.6</td></tr></table>	종목명	매도대금(백만)	종목명	매도대금(백만)	인바디	-885.3	인바디	-885.3	모두투어	-873.3	모두투어	-873.3	대상	-749.7	대상	-749.7	두산엔진	-711.9	두산엔진	-711.9	엘앤에프	-677.3	엘앤에프	-677.3	IHQ	-476.0	IHQ	-476.0	이녹스첨단소재	-578.3	이녹스첨단소재	-578.3	삼양식품	-556.5	삼양식품	-556.5	지연코	-543.2	지연코	-543.2	다우기술	-503.6	다우기술	-503.6
종목명	매도대금(백만)	종목명	매도대금(백만)																																																																																																																																																																																
오스텀업솔루션	-6,691.3	상신전자	-4,415.1																																																																																																																																																																																
오스코텍	-3,578.5	테스	-4,173.7																																																																																																																																																																																
이녹스첨단소재	-3,168.9	아스	-2,927.3																																																																																																																																																																																
JYP Ent.	-3,040.9	에이프로젠제약	-2,773.4																																																																																																																																																																																
AP시스템	-2,450.5	삼화엔터	-2,537.3																																																																																																																																																																																
한국전자금융	-2,256.4	제이준코스메틱	-2,423.3																																																																																																																																																																																
팜트론	-1,965.0	금호타이어	-2,369.4																																																																																																																																																																																
오리온홀딩스	-1,946.1	제이콘덴트리	-2,145.1																																																																																																																																																																																
대화제약	-1,929.1	AP시스템	-2,100.7																																																																																																																																																																																
네이처셀	-1,919.7	화승엔터프라이즈	-2,099.7																																																																																																																																																																																
종목명	매도대금(백만)	종목명	매도대금(백만)																																																																																																																																																																																
상신전자	-4,415.1	상신전자	-4,415.1																																																																																																																																																																																
테스	-4,173.7	테스	-4,173.7																																																																																																																																																																																
아스	-2,927.3	아스	-2,927.3																																																																																																																																																																																
에이프로젠제약	-2,773.4	에이프로젠제약	-2,773.4																																																																																																																																																																																
삼화엔터	-2,537.3	삼화엔터	-2,537.3																																																																																																																																																																																
제이콘덴트리	-2,423.3	제이콘덴트리	-2,423.3																																																																																																																																																																																
금호타이어	-2,369.4	금호타이어	-2,369.4																																																																																																																																																																																
제이콘덴트리	-2,145.1	제이콘덴트리	-2,145.1																																																																																																																																																																																
AP시스템	-2,100.7	AP시스템	-2,100.7																																																																																																																																																																																
화승엔터프라이즈	-2,099.7	화승엔터프라이즈	-2,099.7																																																																																																																																																																																
종목명	매도대금(백만)	종목명	매도대금(백만)																																																																																																																																																																																
자화전자	-4,415.1	자화전자	-4,415.1																																																																																																																																																																																
AP시스템	-4,173.7	AP시스템	-4,173.7																																																																																																																																																																																
AI엔터	-2,927.3	AI엔터	-2,927.3																																																																																																																																																																																
KG이니시스	-2,773.4	KG이니시스	-2,773.4																																																																																																																																																																																
모두투어	-2,537.3	모두투어	-2,537.3																																																																																																																																																																																
한진기술	-2,423.3	한진기술	-2,423.3																																																																																																																																																																																
화승엔터	-2,369.4	화승엔터	-2,369.4																																																																																																																																																																																
하이비전시스템	-2,145.1	하이비전시스템	-2,145.1																																																																																																																																																																																
고영	-2,100.7	고영	-2,100.7																																																																																																																																																																																
화승엔터프라이즈	-2,099.7	화승엔터프라이즈	-2,099.7																																																																																																																																																																																
종목명	매도대금(백만)	종목명	매도대금(백만)																																																																																																																																																																																
인바디	-885.3	인바디	-885.3																																																																																																																																																																																
모두투어	-873.3	모두투어	-873.3																																																																																																																																																																																
대상	-749.7	대상	-749.7																																																																																																																																																																																
두산엔진	-711.9	두산엔진	-711.9																																																																																																																																																																																
엘앤에프	-677.3	엘앤에프	-677.3																																																																																																																																																																																
IHQ	-476.0	IHQ	-476.0																																																																																																																																																																																
이녹스첨단소재	-578.3	이녹스첨단소재	-578.3																																																																																																																																																																																
삼양식품	-556.5	삼양식품	-556.5																																																																																																																																																																																
지연코	-543.2	지연코	-543.2																																																																																																																																																																																
다우기술	-503.6	다우기술	-503.6																																																																																																																																																																																

작성자(SK증권 리서치센터 스몰캡)는 본 조사분석 자료에 게재된 내용들이 외부의 부당한 압력이나 간섭없이 신의성실하게 작성되었음을 확인합니다. 자료 제공일 시점에서의 의견 및 추정치로 최종 실적과 오차가 발생할 수 있으며, 투자를 유도할 목적이 아니라 투자 판단에 참고가 되는 정보 제공을 목적으로 하고 있습니다. 투자자 투자자 자신의 판단과 책임하에 최종 결정을 하시기 바랍니다. 본 자료는 당사의 저작물로서 모든 저작권은 당사에게 있으며 어떠한 경우에도 당사의 동의 없이 복제, 대외, 전송, 재배포 될 수 없습니다.



2017. 11. 21 (화)

수익률(단위 : 원, %)															
Sector	(종목코드) 종목명	시가총액(억)	증가	1D	1W	1M	YTD								
에너지	에너지시설 및 서비스	(A052690) 한전기술	6,765	17,700	-0.56	-0.84	-17.48	-25.16	한화에너지, 새만금에 19MW ESS 구축 수주(뉴시스)						
		(A112610) 씨에스윈드	4,287	24,800	1.22	4.64	-0.40	41.31	- 새만금 햇빛누리 발전소 연계형 에너지 저장장치 구축 사업 수주						
		(A044490) 태웅	3,621	18,100	-2.16	-3.21	8.71	-19.38	- 전체 사업규모 167억원, 준공 2017년 12월 예정						
소재	화학	(A013130) 웅진에너지	2,127	8,480	-2.17	2.29	12.47	79.09	- 태양광발전소 연계형 ESS 솔루션, 태양광 발전 통해 생산된 전력 저장						
		(A006380) 카프로	2,892	7,230	0.41	-1.90	-9.63	6.32	정유업체 NCC 신/증설 군집, 석유화학업계 긴장?(EBN)						
		(A069260) 휴켄스	9,668	23,650	0.85	-0.21	1.28	8.99	- GS칼텍스, 현대오일뱅크도 NCC 진출설 술출						
건설	화학	(A093370) 후성	9,240	10,000	1.63	9.41	6.61	36.24	- 국내 정유사에서 나프타 공급받는 LG화학 등 수급 우려						
		(A161000) 에경유화	4,710	14,700	-0.68	-1.01	-8.13	16.67	석유화학 R&D 투자 소홀, 주요 기업들 매출 대비 연구비 1%도 안돼(브릿지경제)						
		(A004430) 송원산업	5,244	21,850	1.16	-3.53	9.80	27.78	- 최고 호황 누리고 있는 석유화학업계, 연구개발 위한 투자 인식						
건축소재	화학	(A161000) 에경유화	4,710	14,700	-0.68	-1.01	-8.13	16.67	- 글로벌 경쟁 심화됨에 따라 고부가/고기능 제품 개발 요구되는 상황						
		(A023410) 유진기업	3,926	5,200	-0.76	-5.63	-1.89	1.76	철강업체, 잇단 강진에 복잡해지는 셈법(데일리안)						
		(A003030) 세아제강	5,850	97,500	-2.11	7.73	3.17	5.29	- 내진 철강재 수요 증가 기대, 현대제철 H CORE 현충유과 확대화						
금속 및 광물		(A005810) 풍산홀딩스	4,074	52,000	0.00	-2.07	-8.77	7.22	- 탈원전 논쟁 재점화, 전기료 상승 이은 생산비용 상승 우려						
		(A084010) 대한제강	2,433	9,870	-1.30	-10.27	-11.08	3.79	영남 고철가격 인상 후폭풍, 포스코/현대제철/세아 가세(글로벌이코노믹)						
		(A213500) 한솔제강	3,582	15,050	0.33	-5.64	-7.67	-23.60	- 영남지역 제강사 고철가격 인상 확산 중, 포스코 톤당 2만원 인상						
산업재	건축자재	(A108670) LG하우시스	8,214	91,600	-0.43	-1.19	-0.54	-4.28	원화 강세, 금리 인상, 건설사 내년 회사재 판기 3조 비상(파이낸셜뉴스)						
	건설	(A009410) 태영건설	6,334	8,290	-0.60	-2.13	0.73	52.95	- 비우량 건설사 투자 위축, 이자비용 부담 갈수록 커져						
		(A016250) 이테크건설	3,990	142,500	-1.25	-0.70	0.35	3.94	- 원화까지 올라 원화선 위기, 건설수요 불안에 현금흐름도 둔화될 조짐						
기계		(A002990) 금호산업	3,230	9,010	-1.10	-3.64	-3.12	-6.92	수단그룹, 협동로봇 4종 2018년 출시, 6조 세계시장 공략(한국경제)						
		(A004380) 삼익THK	4,137	19,700	-0.76	-4.51	2.60	82.41	- 전통 제조업인 발전소 플랜트와 건설기계 등에 ICT 적용						
		(A007820) 에스엠코어	2,950	14,750	-2.64	8.86	24.47	18.00	- 지난 9월 협동로봇 시장 진출 선언, 내년 본격 판매 시작, 시장 선도 계획						
조선		(A019210) 와이자-원	4,236	15,450	0.65	-4.92	30.93	69.97	기술력 월등, 친환경 LNG추진선 시장 주도(한국경제)						
		(A014620) 성광벤드	2,851	9,970	3.85	-1.29	8.49	12.53	- 현대중공업, LNG추진선 시장 주도, 친환경 선박 내세워						
		(A007230) 한진중공업	3,966	3,740	-0.13	0.54	-3.86	11.14	- LNG 레디 디자인, 사용중인 연료 LNG로 전환하는 기술, 친환경/효율적						
상업서비스		(A034310) NICE	5,966	15,750	-0.94	-1.37	-3.96	-10.51	소방부터 호텔/여행까지, LCC의 신성장 동력 탈환공 전략(중앙일보)						
		(A063570) 한국전자금융	2,732	10,500	-4.55	2.94	0.96	71.01	- 항공 기반, 여행/관광으로 사업 다각화, 수익성 개선						
		(A025770) 한국정보통신	4,541	11,700	-0.85	4.00	32.20	10.90	- 신세계/한화도 시너지 효과 주목, 연내 LCC 사업 진출						
항공운수		(A060150) 인션이엔터	2,601	7,270	-0.82	-1.22	10.49	11.67	한신형, 아시아나항공 BBB- 강등, 재무부담 과중(이데일리)						
		(A089590) 제주항공	9,594	36,400	2.54	7.53	8.01	45.02	- 영업실적 개선 제한적, 그룹 신용위험 변화 등 모니터링						
		(A005880) 대한항공	6,265	25,650	-1.72	-3.02	-25.65	49.13	- 신용등급 BBB에서 BBB-로 하락 조정, 전망은 안정적 부여						
경기소비재	자동차 부품	(A005850) 에스엘	7,061	20,850	-3.25	-9.35	6.65	-3.25	2019년 중국 전기차 의무생산제 도입 우려↑, 소비자들 보조금 없으면 안사(뉴)						
		(A064960) S&T모티브	6,507	44,500	-0.34	-5.52	-0.22	-8.90	- 중국 세계 최대 전기차 시장으로 떠올랐지만, 소비자 수요 급감 우려						
		(A015750) 성우하이텍	4,050	6,750	-0.30	-0.15	11.57	-12.22	- 전기차 의무생산제도 충족 위해 생산하지만 보조금 축소시 소비 줄어						
내구소비재		(A009450) 경동나비엔	6,408	50,300	2.65	-1.76	39.92	16.84	평창 동계 올림픽 효과? 아웃도어 업계 매출 급증(조선비즈)						
		(A079430) 현대리바트	4,574	26,500	-0.93	0.00	10.65	11.81	- 아웃도어와 스포츠 업계 옮겨올 주력 의무로 동계 올림픽						
		(A007700) F&F	7,161	46,500	4.73	20.16	16.25	166.48	- 한 여름부터 선 판매 진행하는 등 뜨거운 판매 경쟁 펼쳐와						
호텔 및 레저		(A093050) LF	8,333	28,500	5.17	8.78	14.00	32.25	코트가 사라졌다, 남노소 패딩시대(매일경제)						
		(A006600) 화승인더	6,528	11,800	0.43	1.72	39.48	12.92	- 패딩 매출, 코트의 2배로 추위 일찍 찾아온 효과						
		(A025980) 에머슨퍼시픽	4,840	29,400	-4.23	-0.84	23.01	-13.15	- 컬러/디자인 다양해져 인기, 생산량 대비 판매율 70% 육박						
교육		(A070960) 융광리조트	5,704	11,850	0.85	0.00	2.60	38.11	연가 매각한 SK, 공공경제학 학한 날갯짓(매일경제)						
		(A080160) 모두투어	5,679	30,050	6.18	3.09	10.48	55.62	- 호주 카세일즈홀딩스와 지분 50%, 2050억원에 계약						
		(A196800) 대교	6,852	8,090	0.37	-0.12	-0.37	-0.49	- 카세이/저수주행차 등 플랫폼 사업자 변신 주력						
미디어		(A041510) 에스엠	8,158	37,500	0.00	3.88	22.35	44.79	국내 200대 유통기업 매출, 월마트의 23%, 경쟁력 키워야(연합뉴스)						
		(A037560) CJ헬로	5,344	6,900	1.47	2.53	-3.09	-26.36	- 국내 유통업 규모/경쟁력 글로벌 시장에서 열세, 규제 완화 필요성 주장						
		(A122780) 와이치엔터테인먼트	5,938	32,650	0.00	1.56	18.94	15.17	연속되는 지진에, 지진 방재 용품 출품 이어져(디지털타임스)						
온라인쇼핑		(A086980) 쇼박스	3,662	5,850	-2.01	-2.34	12.72	3.91	- 지진방재 모자 특허 높은 인기, 재고 모두 소진되며 품절 선언						
		(A138250) 엔에스쇼핑	5,105	15,150	1.34	1.68	-3.50	-1.30	- 지진이 잦은 일본에서는 보편화된 상품이지만 한국에선 거의 판매 없어						
		(A001680) 대상	4,506	27,550	5.35	15.03	15.27	4.36	생수/차 음료 밀어내고 당겨주고(매일경제)						
필수소비재	식품품	(A049770) 동원F&B	8,799	228,000	3.64	6.05	13.43	15.15	- 및/간장 강조한 차 음료 20% 성장, 생수시장은 연 1% 매출 돌파 눈앞						
		(A005180) 빙그레	6,265	63,600	0.79	0.00	4.78	-0.31	- 생수 판매 늘면 차 음료 수요 감소할 것이라는 예상 깨, 서로 원형 성장						
		(A017810) 풀무원	5,523	145,000	-2.68	18.85	28.89	3.20	다시 찾은 AI, 치킨/제빵업계 촉각(뉴시스)						
개인생활용품		(A036580) 팜스코	4,591	12,500	4.17	3.31	7.76	5.93	- 프랜차이즈 내밀부터 수급 문제, 고객을 바라보는 시각 우려						
		(A214370) 케어엔	9,228	85,900	0.12	7.64	20.48	4.63	AHC, 광군제 때 티몰 한국화장품 매출 1위(연합뉴스)						
		(A001330) 클라비엔메이지	9,454	32,000	1.11	-8.96	-3.61	72.51	- 지난 11월 진행한 중국 최대 쇼핑 축제 광군제, 한국 화장품 브랜드 1위						
의료	의료 장비 및 서비스	(A241710) 코스메카코리아	3,370	63,100	1.77	-4.10	7.68	12.68	- AHC 광군제에서 매출 전년 대비 240% 증가, 1년간 11분만에 작년 매출 돌파						
		(A048260) 오스템임플란트	8,929	62,500	-2.80	-10.71	-9.29	2.97	4차 산업혁명과 의료기기산업 현재와 미래는?(메디칼타임즈)						
		(A145720) 덴티움	7,593	68,600	-0.29	9.94	17.67		- 4차 산업혁명 의료기기특별위원회 주최 의료기기 토크콘서트						
바이오		(A085660) 자바이오텍	7,992	15,800	2.93	2.93	27.42	24.41	- 인공지능 바이오 로봇 의료용량 신규 사업 소개 등 동반 성장 방안 모색						
		(A041830) 인바디	5,255	38,400	7.71	9.87	43.55	42.22	급성장한 한국 바이오산업, 잇단 호재 속 투자주의보도 발령(중앙일보)						
		(A096530) 씨젠	8,395	32,000	1.91	7.56	17.43	-8.44	- 삼성바이오/셀트리온 바이오시밀러 해외시장 판매 허가						
제약		(A048530) 인트론바이오	6,173	41,050	0.74	13.55	47.66	34.15	- 신라젠/바이오메드 등 증시 투자처로 주목, 과열 양상은 주의 필요						
		(A214450) 파라시서치프록트	5,036	53,200	-0.75	12.35	27.12	31.68	삼성형 바이오시밀러, 유럽 승인, 셀트리온도 고배 필다(머니투데이)						
		(A104180) 레고캠프바이오	3,673	36,900	-0.54	7.42	30.39	4.09	- 삼성바이오에피스, 유럽에서 다국적 제약사 제치고 처음 판매 허가 승인						
금융		(A003090) 대웅	10,495	18,050	0.84	4.94	20.74	104.25	- 셀트리온, 유럽/미국 시장에 내년 판매허가 전망						
		(A007570) 일양약품	7,295	38,300	1.32	1.19	8.81	-8.04	제약사 화장품업 TV홈쇼핑으로 간 개략(비즈뉴스위크)						
		(A001060) JW중외제약	9,339	48,850	3.50	3.28	16.31	-7.31	- 동국제약 선텔리안24 성공 뒤 러서, 기술력+영입력 원천						
보험		(A000640) 동아쏘시오홀딩스	8,072	131,500	1.54	0.77	3.54	-15.97	- 제약사 화장품 속속 데뷔전, 성공대 뒤 후 재벌 다각화 추진도						
		(A237690) 에스씨삼	6,725	36,050	3.30	0.56	3.00	-19.62							
		(A175330) JB금융지주	9,155	5,890	-0.17	2.61	2.26	1.90	99% 찬성으로 연임 확정된 윤종규, M&A로 3년내 아시아 리딩뱅크(서울경제)						
부동산	상업은행	(A000370) KB금융지주	9,549	8,180	-1.09	1.87	-0.24	15.59	- 은행도 잘 버는 게 도둑처럼 생각, PBR 0.72, 밥값도 못하는 처지						
		(A000400) 롯데손해보험	4,203	3,130	0.00	2.29	-3.69	29.88	- 돈 벌 수 있을 때 벌어놓아야 기업 부실 생겼을 때 충당금 뭉을 여력 갖춰						
		(A123890) 한국자산신협	7,686	8,220	-1.32	-3.97	-3.97	-0.96	온라인연계와 개설 10%, 갈길 먼 종이 없는 통장(데일리안)						
IT	보험	(A003540) 대신증권	7,413	14,600	-1.35	5.80	8.55	40.38	- 노년층뿐만 아니라 젊은층 고객들도 종이통장 선호						
		(A001510) SK증권	4,001	1,250	-0.79	0.81	2.46	22.55	- 오는 2020년 9월부터 종이통장 미발급 의무화 할 수 있을지 의문						
		(A035600) KGI이니시스	4,354	16,350	-1.80	-4.94	42.17	35.12	자율협력주행 첫 시연, 커브길 감속구간 뜨자 앞서야 감속(전자신문)						
게임 소프트웨어	인터넷서비스	(A012510) 더존비즈온	10,015	33,750	0.15	0.00	9.22	57.34	- 시						