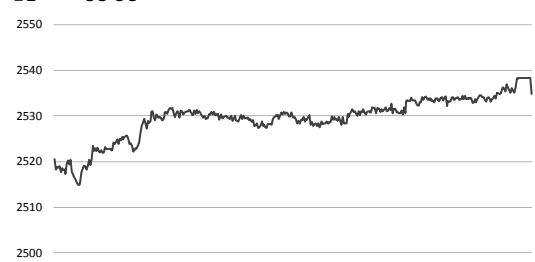


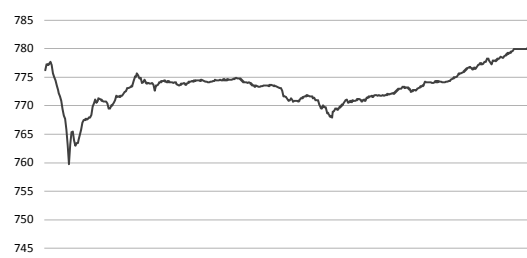


2017. 11. 17 (금)

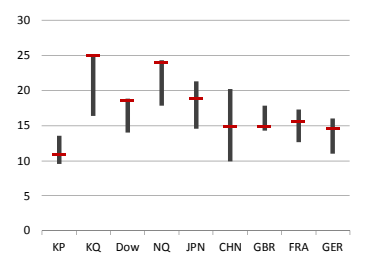
Daily Market <전일 KOSPI 장중 동향>



<전일 KOSDAQ 장중 동향>



<국가별 3Y P/E Ratio>



Global Index						KOREA Index							
(단위 : %)	증가(pt)	1D	1M	YTD	1Y	3Y	(단위 : %)	증가(pt)	1D	1M	YTD	1Y	3Y
DOW	23,458.36	0.80	2.56	18.70	23.97	33.02	KOSPI	2,534.79	0.66	2.21	25.08	28.04	30.31
NASDAQ	6,793.29	1.30	2.84	26.20	28.77	44.89	KOSDAQ	780.22	1.59	18.32	23.56	24.27	43.97
Russell 2000	1,486.88	1.56	-1.05	9.56	14.19	26.67	KOSPI 대형주	2,495.99	0.71	1.65	28.57	33.22	32.36
EURO Stoxx Small	260.55	0.91	-1.73	17.30	26.26	34.23	KOSPI 중형주	2,723.09	0.35	4.51	9.31	6.31	21.21
FTSE Small Cap	5,754.86	0.15	-1.18	11.89	17.40	32.77	KOSPI 소형주	2,064.04	1.15	5.06	0.47	0.33	18.21
Nikkei JASDAQ	3,646.23	1.10	-0.04	33.11	41.05	56.99	K200 중소형주	1,100.20	0.14	3.20	9.79	6.34	19.21
Chinext	1,878.26	0.54	-2.48	-4.27	-13.81	30.33	KOSDAQ 100	1,768.48	1.50	22.35	48.04	47.95	50.37
MSCI World Small Cap	399.75	0.00	-1.89	14.52	18.51	25.86	KOSDAQ MID 300	699.20	1.09	13.96	7.85	8.17	15.29
MSCI KOREA Small	1,321.33	0.00	12.49	22.08	21.80	25.28	KOSDAQ Small	2,409.50	1.40	7.71	-5.95	-4.57	68.13
FTSE Smallcap KOREA	999.19	0.00	11.99	19.90	20.27	20.22	KRX 고배당 50	2,477.00	0.00	4.03	13.30	12.59	14.24

Market Comment

<글로벌 시장>	<전일 주요 공시>
미국 - 월마트 등 기업 실적 호조에 힘입어 상승 마감, 나스닥 1.3% 상승하며 사상 최고치 경신 세계개편안 하위 통과한 것도 호재, 10월 산업생산도 예상치 상회하며 허리케인 여파 벗어나는 모습	▷ 한국전자금융, 회사합병 결정 - 한국전자금융이 나이스핀링크를 흡수합병 ▷ 인포마크, 단일판매/공급계약 체결 - Friends 스마트 스피커 물품공급 계약, 일본 LINE, 계약금액 350억원
유럽 - 장 초반 상승세 꾸준히 유지하며 강세 마감, 최근 2주간 이어졌던 매도 분위기 꺾여 일본 - 7거래일만에 상승 마감, 니케이 대형주 중심 강세 보이며 1.5% 상승 마감, 최근 조정으로 인한 저가 매수세 유입	▷ 코렌, 특허권 취득 - 촬영렌즈 광학계, 중국 특허 ▷ 두산중공업, 풍문 또는 보도에 대한 답변 - 두산엔진 지분 매각 추진설, 현재 검토중이나 확정된 사항은 없음
중국 - 원자재 관련주/증권 금융주 하락 유드, 사흘 연속 하락 마감, 인민은행 역RP 거래로 증시 유동성 공급	▷ 신일제약, 특허권 취득 - 피부노화 개선효과를 가지는 밀종자 추출물, 이를 함유한 피부노화 개선용 조성물
한국 - 외국인 6거래일만에 코스피 집중 매수, 코스피도 6거래일만에 상승 마감, 코스닥 7거래일 연속 상승세 이어가 코스닥 780pt 상회 마감, 기관 8거래일만에 순매도 기록하며 주춤하는 듯 했으나 외국인 매수 규모 확대	▷ 디이엔티, 특허권 취득 - 패널 상하 반전 장치 및 그 방법 ▷ 웰크론강원, 전환사채권 발행결정 - 운영자금 50억원 조달 목적, 사채 만기일 2022년 11월 17일, 만기이자율 2%

<오늘의 이슈>	<전일 주요 공시>
▷ 한·미 6자회담 수석대표 협의 개최 ▷ 기재부, 복권 차기사업자 선정 사전설명회 ▷ 아이펀X 국내 예약판매 실시 ▷ 스튜디오드래곤 공모정약 ▷ 카테아/유마시스 보호예수 해제 ▷ 셀트리온/에니젠/넷바블게임즈 추가상장(스톡옵션행사) ▷ 동신세미켄/에이티테크놀로지 추가상장(유상증자) ▷ 걸크로즈 레드벨벳 컴백	▷ 미국, 10월 주택착공, 건축허가(현지시간) ▷ 미국, 주간 원유 재고장비 수(현지시간) ▷ ECB 총재 연설(현지시간) ▷ 유로존, 9월 경장수지(현지시간) ▷ 유로존, 9월 건설생산(현지시간) ▷ 영국, 10월 나이트프랭크 주택가격동향지수(현지시간) ▷ 중국, 북핵에 특사 파견

Sector	1D	1W	1M	YTD	1Y	3Y
에너지	1.77	-3.15	-1.66	27.85	23.18	85.83
소재	1.41	-1.35	-0.84	16.52	21.17	32.55
산업재	1.44	-3.13	-0.51	2.87	-1.44	-11.20
경기소비재	-0.18	0.72	6.87	8.13	12.26	-1.93
필수소비재	-0.26	-1.11	10.14	12.52	8.98	29.84
의료	1.51	14.77	23.74	51.23	47.32	141.96
금융	1.07	1.56	-0.48	21.82	19.17	12.84
IT	0.78	0.03	4.38	47.80	63.93	80.17
통신서비스	0.25	0.41	-5.74	8.74	8.35	-3.47
유틸리티	0.12	-0.46	-4.07	-13.58	-17.73	-21.21

일일 수익률(시가총액 1조 미만 종목 중)

<일일 상승률 상위 10>				<일일 하락률 상위 10>			
종목명	증가(원)	수익률(%)	매수 특이동향	종목명	증가(원)	수익률(%)	매도 특이동향
유니크	5,770	29.95	유니크	대창스틸	4,605	-13.11	대창스틸
셀루메드	12,400	29.84	-현대차, 수소위원회 총회 회장 선정	지니언스	12,350	-7.84	-지진 발생으로 인한 급등 이후 하루만에 반락
삼화콘덴서	39,000	29.78	-수소저어모를 현대차 독점공급	오스텀임플란트	63,700	-7.68	
풍각주정	17,200	25.55		파라텍	5,050	-7.68	오스텀임플란트
국일제지	999	23.64	셀루메드	하이룩코리아	26,550	-6.68	-공매도 과열종목 지정
와이엠티	59,400	21.35	-줄기세포 치료제 BMP4 복합체 생산 확대	에스엘	21,500	-6.52	
팜스웰바이오	4,565	18.57		동남합성	59,100	-5.59	국보디자인
이엘텍	18,100	17.92	이엘텍	APS홀딩스	9,680	-5.10	-외국인 9거래일 연속 순매도 기록
텔론	8,680	15.89	-KT&G 필 초반 돌풍, 사전 예약 완판	국보디자인	20,800	-4.81	
리더스코스메틱	22,350	15.80		화이브라더스코리아	4,000	-4.76	

매매동향(시가총액 1조 미만 종목 중)

<순매수 상위 10 - 외국인>	<순매수 상위 10 - 기관>		<순매수 상위 10 - 연기금>		<순매수 상위 10 - 개인>		
종목명	매수대금(백만)	종목명	매수대금(백만)	종목명	매수대금(백만)	매수대금(백만)	
후성	8,484.8	동부증권	11,166.1	제넥신	2,307.7	오스템임플란트	25,134.8
에코프로	6,454.0	원익QnC	5,678.7	경동나비엔	2,300.9	동진세미켄	9,367.0
화승인더	5,082.9	제이온덴트리	3,891.7	오리온홀딩스	2,165.8	JYP Ent.	5,798.8
SKC코오롱PI	4,059.5	주성엔지니어링	3,884.9	제이비이엔	2,012.3	메디포스트	4,144.1
에림당	3,871.4	삼화콘덴서	3,880.4	주성엔지니어링	1,510.6	동아에스티	3,033.3
덕산네오룩스	3,680.7	한솔케미칼	3,360.5	제이온덴트리	1,472.9	코미코	2,967.0
지트리비엔티	2,837.4	제넥신	2,680.1	환인제약	1,378.0	덴티움	2,237.7
테스	2,788.0	코오롱	2,316.5	IHQ	1,336.1	콜마비엔에이치	2,217.8
휴온스	2,588.8	제이비이엔	2,309.9	에스엔	1,242.6	동부증권	1,999.7
한솔바이오파마	2,355.2	지니언스	2,090.9	민앤지	1,168.9	NHN한국사이버결제	1,954.3

<순매도 상위 10 - 외국인>	<순매도 상위 10 - 기관>		<순매도 상위 10 - 연기금>		<순매도 상위 10 - 개인>		
종목명	매도대금(백만)	종목명	매도대금(백만)	종목명	매도대금(백만)	종목명	매도대금(백만)
오스템임플란트	-18,783.5	오스템임플란트	-6,548.2	테스	-1,849.0	후성	-9,341.9
JYP Ent.	-4,840.1	동진세미켈	-5,981.2	한솔제지	-1,534.6	에코프로	-8,041.0
동진세미켈	-3,128.3	덴티움	-4,035.4	하이비전시스템	-1,293.5	원익QnC	-7,104.7
메디포스트	-3,079.7	대한해운	-2,717.6	콜마비엔에이치	-1,087.9	화승인더	-6,115.7
코미코	-2,177.4	매일유업	-2,300.0	동진세미켈	-989.6	주성엔지니어링	-6,041.5
자화전자	-1,674.7	콜마비엔에이치	-2,059.0	한진기술	-476.0	한솔케미칼	-4,696.9
유진테크	-1,615.8	하이비전시스템	-2,007.2	대한해운	-747.5	덕산네오룩스	-4,189.5
에스엘	-1,544.9	썬앤	-1,974.2	뷰픽스	-747.4	SKC코오롱PI	-3,837.1
피에스케이	-1,471.0	에이티젠	-1,853.8	동아에스티	-731.6	에림당	-3,758.3
루트로닉	-1,455.5	한솔제지	-1,840.7	송원산업	-695.9	지트리비엔티	-3,158.4

작성자(SK증권 리서치센터 스몰캡)는 본 조사분석 자료에 게재된 내용들이 외부의 무단한 압력이나 간섭없이 신의실절하게 작성되었음을 확인합니다. 자료 제공일 시점에서의 의견 및 추정치로 최종 실적과 오차가 발생할 수 있으며, 투자를 유도할 목적이 아니라 투자 판단에 참고가 되는 정보 제공을 목적으로 하고 있습니다. 투자자 투자자 자신의 판단과 책임하에 최종 결정을 하시기 바랍니다. 본 자료는 당사의 저작물로서 모든 저작권은 당사에게 있으며 어떠한 경우에도 당사의 동의 없이 복제, 대외, 전송, 재배포 될 수 없습니다.



2017. 11. 17 (금)

수익률(단위 : 원, %)											
Sector	(종목코드) 종목명	시가총액(억)	증가	1D	1W	1M	YTD				
에너지	에너지시설 및 서비스	(A052690) 한전기술	6,918	18,100	2.84	-1.09	-14.42	-23.47	원전 안전론 다시 고개, 내진 보강 시급 vs 원전 안전 입증(KBS)		
		(A112610) 씨에스윈드	4,278	24,750	0.41	2.27	-1.39	41.03	- 탈원전 표방하는 쪽, 원전 밀집 지역 안전 더욱 어려워진다는 주장		
		(A044490) 태웅	3,791	18,950	-1.04	0.80	11.80	-15.59	- 원자력계, 잇따른 지진에도 원전은 안전하게 기동 중, 안정성 입증		
		(A013130) 웅진에너지	2,072	8,260	3.77	4.29	20.23	74.45			
소재	화학	(A006380) 카프로	2,980	7,450	3.47	-2.10	3.62	9.56	석유화학 발원하는 GS칼텍스, NCC 투자 타당성 검토 중(서울경제)		
		(A069260) 휴켄스	9,790	23,950	-0.62	4.36	5.04	10.37	- 기존 여수 정유공장에 신설 전량, 합작사 웹브론 업의 후 최종결정		
		(A093370) 후성	9,018	9,760	8.57	4.39	7.14	32.97	- 내부 승인 요청한 상태, 향후 이사회 승인 받아야		
	화학	(A161000) 애경유화	4,646	14,500	2.11	-2.68	-7.64	15.08	빅딜 효과 3년째, 한화 화학사들 올해도 최고 실적(아시아경제)		
		(A004430) 송원산업	5,292	22,050	0.68	0.92	15.45	28.95	- 한화토탈, 화학계열 영업이익의 60% 차지		
		(A161000) 애경유화	4,646	14,500	2.11	-2.68	-7.64	15.08	- 올해 1~3분기까지 영업이익, 지난해 같은 기간 영업이익 넘어		
	건축소재	(A023410) 유진기업	4,054	5,370	-0.56	1.70	4.68	5.09	철강가격 인상 폭격, 톤20 매출 8조 3천억원 폭증(글로벌이코노믹)		
		(A003030) 세아제강	5,862	97,700	0.51	6.89	5.17	5.51	- 포스코/현대제철 전체 70% 차지, 강관/철근 30~100% 급증		
		(A005810) 풍산물딩스	4,137	52,800	1.34	-1.49	-7.85	8.87	- 올해 실적은 기대 그 이상, 매출 가격 인상 발표 줄이어		
	금속 및 광물	(A084010) 대한제강	2,526	10,250	-4.21	-6.39	-11.64	7.78	철강 반덤핑, 한-미 간 협거루기, WTO, 한국 손 들었다(스페셜경제)		
		(A213500) 한솔제지	3,570	15,000	-2.28	-7.41	-10.98	-23.86	- WTO, 최근 미국의 한국산 철강제품 반덤핑 관세 부과에 저동		
	산업재	건축자재	(A108670) LG하우시스	8,286	92,400	1.09	-2.84	-2.12	-3.45	중국 신화통신, 한국 건설사, 11월 리비아 폭격, 업계 사실 아나(IT타임즈)	
			(A009410) 태영건설	6,502	8,510	2.53	0.24	3.28	57.01	- 정세 불안 여전 판단, 정부, 현지자위안/점점 등에 만전	
			(A016250) 이테크건설	4,082	145,800	-0.68	0.62	7.21	6.35	- 우리 정부, 리비아 발전소 사업 재개를 위해 협의의 진행 중	
기계		(A002990) 금호산업	3,273	9,130	1.67	-2.67	-3.39	-5.68	대우건설 매각, 호반 등 숏리스트 4곳 선정(더빌)		
		(A004380) 삼익THK	4,232	20,150	8.33	8.04	14.16	86.57	- 트랙 및 아암과 등 D차량에 SPC 2곳, 실사 곧 시작		
		(A007820) 에스엠코어	2,890	14,450	-0.69	11.15	29.02	15.60	- 13일 예비입찰 참여한 업체 대상 숏리스트, 개별 통보 시작		
조선		(A019210) 와이자-원	4,259	15,600	-1.27	-1.27	31.65	71.62	건설기계, 경유차 대비 미세먼지 배출 10배, 규제 태두리 뒀(매일경제투데이)		
		(A014620) 성광벤드	2,746	9,600	-1.84	-7.69	4.92	8.35	- 환경부, 콘크리트펌프트럭 등 8 건설기계 배출가스 정기검사 진행 안내		
		(A097230) 한진중공업	3,903	3,680	0.68	-6.00	-8.00	9.36	- 비도로용이 많아 출장 가서 측정해야, 국산현장 먼지 심해 측정 불가능		
조선		(A034310) NICE	6,023	15,900	-1.25	-0.63	-5.92	-9.66	현대중공업, 1~9월 주주액 44.3억달러, 전년 대비 58.9% ↑(뉴시스)		
		(A063570) 한국전자금융	2,654	10,200	0.99	-4.23	2.10	66.12	- 조선부문 올해 9월까지 34억 2100만달러 수출, 118.2% 증가		
		(A025770) 한국정보통신	4,658	12,000	1.27	10.09	37.30	13.74	- 엔지니어링 부문 4.8%, 해양 부문 16.2% 증가, 플랜트 수출액 90.7% 감소		
항공운수		(A060150) 인선이엔터	2,626	7,340	-0.94	3.97	13.98	12.75	12월 국제선 유류할증료 3단계, 4,800~3만 4,000원 부과(뉴시스)		
		(A089590) 제주항공	8,909	33,800	1.20	-0.15	-2.31	34.66	- 국제유가 상승세 타고 석달 연속 상승세, 국내선 유류할증료는 3,300원		
		(A005880) 대한해운	6,107	20,000	-0.60	-6.89	-27.95	45.35	- 싱가포르 항공유 가격 기준 책정, 3단계 요금 적용		
경기소비재	자동차 부품	(A005850) 에스엘	7,281	21,500	-6.52	-6.52	11.69	-0.23	벨라루스 자동차부품 시장, 경기회복되면서 기지개(산업일보)		
		(A064960) S&T모티브	6,741	46,100	-0.43	0.33	3.95	-5.63	- 브레이크, 서스펜션 제품 위주 한국 기업 수출 유망		
		(A015750) 성우하이텍	4,044	6,740	-0.15	1.66	9.24	-12.35	- 러시아와 점령 벨라루스, 향후 한국산 자동차 부품 유통허브 성장 가능성		
	내구소비재	(A009450) 현대나비엔	6,523	51,200	-0.19	-4.81	52.61	18.93	월동 준비 하세요, 보일러 업계 2강 1억(이뉴스투데이)		
		(A079430) 경동나비엔	4,738	27,450	-0.54	4.17	11.81	15.82	- 계절 특수 맞은 경동/기두라이 선두 형성, 콘나미코리아 뒤쫓아		
		(A007700) F&F	6,691	43,450	8.08	6.89	6.76	149.00	- 토종 2강, 전문화/사업 다각화로 상승세, 흔들리는 1억		
	섬유 및 의복	(A093050) LF	8,114	27,750	-0.54	4.72	7.14	28.77	용평리조트 스키장 17일 개장(뉴시스)		
		(A006060) 화승인터	6,445	11,650	-5.91	-0.85	26.91	11.48	- 스키장 개장 하루 앞둔 16일, 리조트 슬로프 인공눈 제설 등 준비 분주		
		(A025980) 에머슨퍼시픽	5,071	30,800	-0.65	6.21	38.12	-9.01	인티파크, 동아엔터프라이즈 인수, 투여부문 경쟁력 강화(연합뉴스)		
	호텔 및 레저	(A070960) 용평리조트	5,656	11,750	5.86	-1.67	4.91	36.95	- 동아엔터프라이즈 주시 10만주, 13억원에 취득 결정, 취득후 지분율 100%		
		(A080160) 모두투어	5,377	28,450	1.25	-2.57	4.40	47.33	- 투여부문 사업 경쟁력 강화 위해 렌터카 사업 부문 인수 결정		
		(A019680) 대교	8,844	8,080	-0.25	-0.12	-1.46	-0.62	한국반 광경제 만든다, 롯데도 출사표(서울경제)		
	교육	(A041510) 에스엠	8,245	37,900	-1.88	11.47	23.86	46.33	- 5일간 11개 유동 계열사 롯데 블랙베스타 진행		
		(A037560) CJ헬로비전	5,158	6,660	0.60	-1.91	-10.24	-28.62	- 5,300억/300만개 물량 준비, 최대 70% 할인		
		(A122870) 와이지엔터테인먼트	6,065	33,350	0.30	10.61	19.11	17.94	금한영 불린다, 영화/드라마/엔터 중국형 큐(서울경제)		
필수소비재	식품	(A086980) 쇼박스	3,675	5,870	-2.33	3.16	18.83	4.26	- 한중 관계 해빙으로 전환하자 배급사/제작사 프로젝트 붐		
		(A138250) 엔에스소프	5,071	15,050	0.33	-0.33	2.38	-1.95	- CJ 스튜디오에 대대권 드라마 제작 40편으로, 공동제작도 추진		
		(A001680) 대상	8,489	24,500	0.00	0.62	9.62	-7.20	1,100원 물고 내려간 쌀/쌀리 환율, 항공/음식료 우고, 수출주 옹고(이데일리)		
	식품	(A049770) 동원F&B	8,066	209,000	-2.56	-3.24	8.85	5.56	- 여행주/음식료주 원화 강세 수혜주, 곡물 수입 비중 높은 업체들 호재		
		(A005180) 빙그레	6,256	63,500	-0.78	-0.78	3.76	-0.47	- 원화 강세 단기 지속 전망, 환율 유익해 투자해야		
		(A017810) 풀무원	5,409	142,000	7.58	20.34	26.22	1.07	천연성분으로 축적하고 깨끗하게, 해외서 입소문 난 인생 화장품(디지털타임스)		
	개인생활용품	(A036580) 팜스코	4,371	11,900	-1.65	-0.42	3.93	0.85	- 한과 식품 보유 생겨주는 덕으로 인생성품 인기		
		(A214370) 케어엔	9,658	89,900	0.33	19.87	21.82	9.55	사드 해빙무드에도 다시 K미트, 중화권서 먼저 찾는 한국 화장품(조선비즈)		
		(A000130) 클라비엔메이저	9,853	33,350	-4.03	-0.74	-1.04	79.78	- 홍콩 등 중화권 이용확대로에 참가하는 국내 화장품 업체 수 늘어나		
	개인생활용품	(A241710) 코스메카코리아	3,343	62,600	-3.40	1.29	5.39	11.79	- 사상 처음으로 주빈국 선정, 달라진 위상 확인		
	의료	의료 장비 및 서비스	(A048260) 오스템임플란트	9,100	63,700	-7.68	-10.91	-4.64	4.94	셀트리온, 중시 시총 6위 무득, 삼성바이오도 제쳤다(연합뉴스)	
			(A145720) 덴티움	7,859	71,000	-1.25	33.46	32.71		- 셀트리온 3형제, 16일 상승세 이어가며 동시 신고가 갱신	
			(A085660) 자이오맥	7,992	15,800	0.32	7.12	33.90	24.41	- 3종목 시총 합계 40조 2,705억원, 셀트리온 이전하면 시총 6위로	
바이오		(A041830) 인바디	5,193	37,950	0.66	16.06	32.00	40.56	바이오메드, 차세대 항암제 CAR-T 개발 추진(머니투데이)		
		(A096530) 씨젠	8,447	32,200	0.46	10.46	19.04	-7.87	- 김선영 연구개발총괄사장, 2020~22년까지 임상 시험 3개 진행 목표		
		(A048530) 인트론바이오	6,076	40,400	0.25	16.59	41.75	32.03	- 고형암/혈액암 등 대상으로 하는 차세대 면역항암제 개발 진행 중		
제약		(A214450) 파라시타치프록트	5,093	53,800	0.75	15.70	31.70	33.17	유전자조각 연구 제한 줄리나, 바이오규제 선진화 TF 개최(전자신문)		
		(A141080) 레고켐바이오	3,678	36,950	0.14	14.57	22.35	4.23	- 과학기술정보통신부, 바이오 규제 선진화 테스크포스 2차 회의 개최		
		(A003090) 대웅	10,466	18,000	1.69	15.38	17.65	103.69	- 유전자 치료, 배아 연구, 인체유래물 연구 관련 사항 논의		
제약		(A007570) 일양약품	7,295	38,300	-0.26	2.00	12.98	-8.04	정부, 제약강국 청사진 제시, 글로벌 신약 25개 목표(한국경제TV)		
		(A001060) JW중외제약	9,329	48,800	-1.11	1.99	18.88	-7.40	- 제약산업 육성 최종 방안 발표 전, 전문기업에 의견 수렴하는 공청회		
		(A000640) 동아쏘시오홀딩스	7,980	130,000	-1.89	0.78	1.17	-16.93	- 올해 말 종료되는 1차 종합계획에 이어 새로운 청사진		
금융		(A237960) 에스티씨	6,716	36,000	-1.91	5.11	9.92	-19.73	- 국민에게 건강과 일자리를 드리는 제약 강국 되게 바친		
IT	상업은행	(A175330) JB금융지주	9,015	5,800	1.75	-1.02	-0.51	0.35	잇단 지진에도 지진 전용보험 꺼리는 보험사(한국경제)		
		(A000370) 한화손해보험	9,724	8,330	0.36	4.65	2.84	17.71	- 국내 보험사, 수위상 우려, 한 곳도 상품 출시 안해, 정부도 의지 없어		
		(A000400) 롯데손해보험	4,163	3,100	0.32	-2.36	-14.25	28.63	- 미국/일본/타국 등 해외선 정부가 나서 지진보험 내놔		
	부동산	(A123890) 한국자산신협	7,835	8,380	0.00	-6.89	0.00	0.96	한/캐나다 통화스와프 무제한 체결 배경은?(뉴시스)		
		(A003540) 대신증권	7,464	14,700	2.44	7.69	4.26	41.35	- 체결되기 전까지 진행 과정 외부에 공개되지 않아 깜짝 소식		
		(A001510) SK증권	4,098	1,280	2.81	5.35	4.49	25.49	- 지난 3월 부채 통화스와프 추진, 우리 경제 건전성 강화에 지지해줘		
	인터넷서비스	(A035600) KG이니시스	4,413	16,600	1.53	0.30	48.88	37.19	평창올림픽은 세계에 5G 선보이는 무대(세계일보)		
		(A012510) 더존비즈온	10,089	34,000	-0.44	0.29	8.28	58.51	- KT 할당금 회차, 현장 점검/직원 격려, 네트워크 구축 상황 확인		
		(A112040) 위메도	6,628	39,450	0.13	9.89	30.20	76.91	- 세계 최초 5G 시범서비스 성공 위해 최선, 대한민국 기술 선보이는 무대		
	게임 소프트웨어	(A041140) 넥슨지티	4,952	14,000	0.36	8.11	14.29	64.71	정부 통신비 인하 자가당락, 알뜰폰 고사 위기(한국경제TV)		
		(A008060) 대덕전자	5,172	10,600	-1.40	2.42	3.41	29.90	- 서비스 가격 강제로 내리라는 보편요금제, 정부 입법 절차 들어가		
		(A090460) 바이에지	7,599	24,300	3.18	15.17	19.12	185.88	- 가계통신비 잡기 위해 정부가 만든 알뜰폰 시장 붕괴 신호 감지		
	전자 장비 및 기기	(A086520) 에코프로	7,952	36,000	10.26	10.77	20.40	233.33	SK텔레콤 아이폰X 17일부터 사전예약 개시(이코노믹리뷰)		
		(A066970) 엘엔에프	10,802	43,950	5.65	3.41	30.42	193.98	- 아이폰X, 64GB/256GB 2가지 메모리 버전, 스페이스그레이/실버 2가지 색		
		(A091700) 파드론	5,026	9,280	-2.11	5.45	9.05	-10.34	- 5.8인치 슈퍼레티나 화면, 고강도 스테인리스 스틸 밴드 적용		
유틸리티	전력	(A115160) 휴맥스	2,207	9,230	-0.86	0.33	-3.05	-32.87	추위 녹인 지스타 열기, 신약개발 후관(매일경제)		
		(A005290) 동진메이킹	12,206	24,350	-1.42	15.40	42.40	141.09	- 676개사, 2,857개 부스 성황, 임시유고 중고생 그룹인파		
		(A036930) 주성엔지니어링	7,262	15,050	7.12	13.58	20.88	45.41	- 수능연기가 주말 흥행 변수, 부산 벡스코서 19일까지 행사		
	반도체 및 관련장비	(A029460) 케이씨텍	8,014	24,000	0.00	0.00	4.35	49.07	4050 열광에, 육속 코는 무산제품 시장(서울경제)		
		(A095610) 테스	8,599	43,700	2.10	17.00	41.88	63.06	- 청소기/미용기기/이어폰 등 경제력 뒷받침돼 시장 고속 견인		
		(A104830) 원익머트리얼즈	5,037	7,930	1.13	15.13	18.37	18.77	- 40대 이상 구매 비중 33%까지, 매출액 신장률 80%		
	디스플레이 및 관련부품	(A0057500) SKC 솔릭스	3,401	55,500	-0.28	11.38	14.73	15.93	최대 실적 거둔 반도체부문 99명 승진잔치, 철저한 성과주의(한국경제)		
		(A123100) 테라세미콘	3,374	29,850	2.58	7.57	15.92	8.15	- 발탁인사, 여성 7명/해외 현장서 원 외국인 별 들어		
		(A265520) AP시스코	5,499	40,200	2.03	5.24	3.88		- 세대교체, 부사장 27명 중 2명 배관 만 56세 이하		
	디스플레이 및 관련부품	(A078150) H8테크놀로지	3,942	4,990	-2.35	11.63	26.01	-5.67	삼성 반도체 시설투자로 3D 낸드 과잉투자, 중국 업체 차단(한반일포럼)		
		(A090470) 제이스텍	3,066	21,000	3.96	15.70	15.07	-1.87	- IC인사이드, 삼성전자 대규모 반도체 투자, 미래에 엄청난 시장 전망		
		(A071320) 지력난방공사	8,858	76,500	1.19	-0.52	4.94	12.33	지력 다음날 실적 1조 논의한 한수원, 조기 배세 불가피(연합뉴스)		