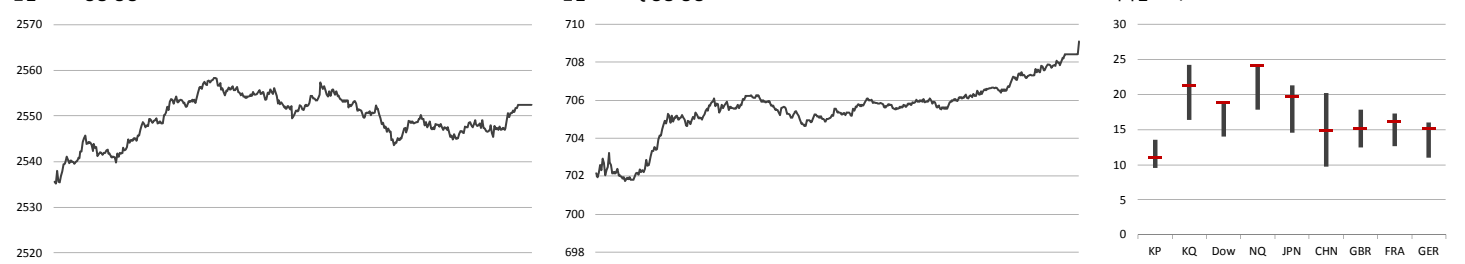


Daily Market

<전일 KOSPI 장중 동향>

<전일 KOSDAQ 장중 동향>

<국가별 3Y P/E Ratio> * 지난 3년간 최고/최저치 대비 현재 수준



Global Index							KOREA Index						
(단위 : %)	증가(pt)	1D	1M	YTD	1Y	3Y	(단위 : %)	증가(pt)	1D	1M	YTD	1Y	3Y
DOW	23,563.36	0.03	3.47	19.23	28.53	34.08	KOSPI	2,552.40	0.27	6.60	25.95	27.40	31.58
NASDAQ	6,789.12	0.32	3.02	26.12	30.72	46.55	KOSDAQ	709.11	1.14	8.62	12.30	13.60	31.34
Russell 2000	1,481.73	0.18	-1.89	9.18	23.98	26.29	KOSPI 대형주	2,521.16	0.20	6.76	29.87	31.40	34.29
EURO Stoxx Small	265.35	-0.10	0.37	19.46	27.95	37.08	KOSPI 중형주	2,712.15	0.90	5.87	8.87	9.64	20.25
FTSE Small Cap	5,884.19	-0.01	1.25	14.41	20.68	36.17	KOSPI 소형주	2,028.26	0.45	2.39	-1.27	0.20	15.91
Nikkei JASDAQ	3,710.23	0.24	2.86	35.45	44.18	60.24	K200 중소형주	1,103.98	0.32	6.34	10.17	10.59	18.96
Chinext	1,866.14	0.38	-0.04	-4.89	-13.21	22.56	KOSDAQ 100	1,553.76	1.59	11.94	30.07	30.14	31.92
MSCI World Small Cap	406.44	0.00	0.50	16.44	24.22	28.28	KOSDAQ MID 300	663.08	1.02	5.73	2.28	2.86	9.97
MSCI KOREA Small	1,254.28	0.00	7.96	15.89	16.07	18.96	KOSDAQ Small	2,346.41	0.14	2.58	-8.41	-5.43	66.47
FTSE Smallcap KOREA	947.82	0.00	7.21	13.74	14.01	14.14	KRX 고배당 50	2,443.28	0.00	3.23	11.75	11.92	13.45

Market Comment

<글로벌 시장>

<전일 주요 공시>

미국 - 은행주 약세 보였지만 기술주 강세로 또 다시 3대 지수 모두 사상 최고치 경신

세계개혁안에 대한 불확실성 지속되고 있지만, 하원 표결 이후 불확실성은 점차 줄어든 것으로 전망

유럽 - 통각 거듭하며 혼조세 마감, 미국-중국 정상회담 간 통상 이슈 재부상 우려로 투자심리 위축

일본 - 전일 급등에 따른 피로감 노출하며 소폭 하락 마감

중국 - 10월 무역지표 예상치 및 전월치 하회하며 부진한 모습 보였지만 소폭 상승하며 강보합권 마감

한국 - 코스피 개인과 외국인의 순매수세에 25.50pt 회복, 반면 기관은 3거래일 연속 순매도

코스닥 거래대금 코스피 웃돌기 시작, 오랜만에 외국인/기관 순매수 기록하며 코스닥 1% 넘는 상승

▷ 아시아나항공, 타법인 주식 출자증권 처분결정 - 대우건설 주식, 처분금액 558억원, 재무개선 위한 비핵심자산 매각

▷ 미래컴퍼니, 3Q 연결기준 잠정 실적 - 매출액 389억원(YoY +130.2%), 영업이익 96억원(YoY +826.1%)

▷ 진원생명과학, 단일 판매/공급 계약 체결 - 임상용 Plasmid DNA 공급계약, 미국 바이오업체, 계약금액 24억원

▷ 현대로템, 단일 판매/공급 계약 체결 - 당진 1.2소결 배가스정정설비 신규제작, 현대제철, 계약금액 1.882억원

▷ 삼성물산, 풍문 또는 보도에 대한 답변 - 한화종합화학 지분 매각 관련, 검토중이나 구체적 확정 사항 없음

▷ 셀트리온, 3Q 연결기준 잠정 실적 - 매출액 2,321억원(YoY +37.9%), 영업이익 1,401억원(YoY +89.3%)

▷ IHQ, 3Q 연결기준 잠정 실적 - 매출액 347억원(YoY +21.1%), 영업이익 75억원(YoY +101.4%)

▷ 하이비전시스템, 3Q 연결기준 잠정 실적 - 매출액 595억원(YoY +148.5%), 영업이익 113억원(YoY +245.7%)

▷ 메디포스트, 특허권 취득 - 간염줄기세포의 배양방법

▷ 맥스로텍, 단일 판매/공급 계약 체결 - 산업용로봇 자동화 시스템, 현대위아, 계약금액 25억원

▷ 한국항공우주, 단일 판매/공급 계약 체결 - A350 NLGB 추가 공급, 프랑스 Aerospace, 계약금액 819억원

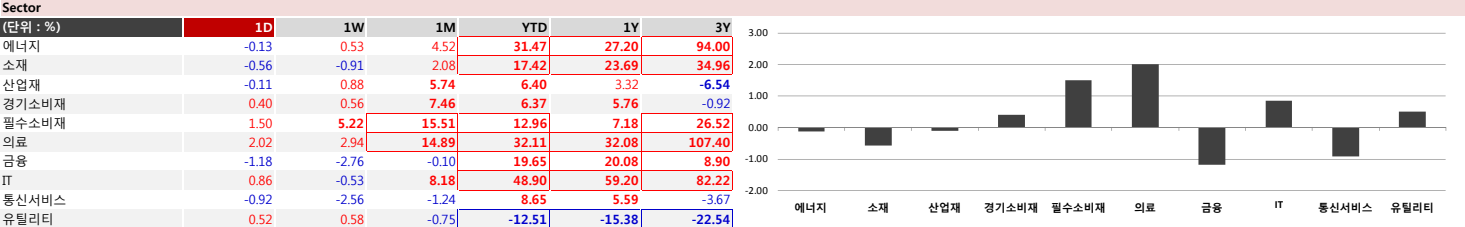
▷ 삼성바이오로직스, 단일 판매/공급 계약 체결 - 의약품 위탁생산계약, 미국 소재 제약사, 계약금액 80억원

▷ 케이맥, 단일 판매/공급 계약 체결 - 장비공급계약, 중국 EverDisplay, 계약금액 116억원

▷ 대우조선해양, 3Q 연결기준 잠정 실적 - 매출액 2조 4,206억원(YoY -19.8%), 영업이익 2,065억원(흑자전환)

▷ LG디스플레이, 풍문 또는 보도에 대한 답변 - 구급 1조원 투자 보도에 대한 재공시 기한 도래, 6개월 이내 재공시

Sector							전일 주요 공시						
(단위 : %)	1D	1W	1M	YTD	1Y	3Y							
에너지	-0.13	0.53	4.52	31.47	27.20	94.00	▷ 미-중, 정상회담						
소재	-0.56	-0.91	2.08	17.42	23.69	34.96	▷ 미국, 세계개편안 하원 표결 예정(현지시간)						
산업재	-0.11	0.88	5.74	6.40	3.32	-6.54	▷ 미국, 9월 도매재고지수(현지시간)						
경기소비재	0.40	0.56	7.46	6.37	5.76	-0.92	▷ 미국, 주간 신규 실업수준 청구건수(현지시간)						
필수소비재	1.50	5.22	15.51	12.96	7.18	26.52	▷ 미국, 엔비디아/메이시스 실적발표(현지시간)						
의료	2.02	2.94	14.89	32.11	32.08	107.40	▷ 일본, BOJ 10월 금융정책 결정회의 요약본						
금융	-1.18	-2.76	-0.10	19.65	20.08	8.90	▷ 일본, 10월 은행대출/기업대출						
IT	0.86	-0.53	8.18	48.90	59.20	82.22	▷ 중국, 10월 생산자물가지수/소비자물가지수						
통신서비스	-0.92	-2.56	-1.24	8.65	5.59	-3.67							
유틸리티	0.52	0.58	-0.75	-12.51	-15.38	-22.54							



일일 상승률 상위 10>							<일일 하락률 상위 10>						
종목명	증가(원)	수익률(%)	매수 특이동향				종목명	증가(원)	수익률(%)	매도 특이동향			
영풍제지	3,390	29.89	프로스테믹스				모다이노칩	10,450	-12.18	모다이노칩			
프로스테믹스	5,440	29.83	차체 개발 지방유래 줄기세포 배양액, 탈모개선 효과 확인				에디테크놀로지	10,300	-7.21	매출/영업이익 소폭증가 반면 순이익 69.4% 감소			
코엔텍	5,420	21.93					한일사료	2,130	-6.99				
CMG제약	5,790	16.03	코엔텍				원익큐브	1,885	-6.45				
에이치젠	44,600	14.80	대주주 그린에너지홀딩스, 지분율 확대 40% → 72%				코오롱	71,300	-6.31				
다원시스	12,400	13.24					강스텍바이오텍	12,200	-5.79				
삼화콘덴서	25,250	12.47	다원시스				디엠씨	2,830	-5.67				
세종텔레콤	652	12.22	차세대 암치료기 BNCT 설치 및 첫임상 계획				에프앤비퍼블릭	3,640	-5.45				
야스	26,500	10.19					헬름러스	20,100	-5.19				
비엔트	8,920	9.31					영남생활건강	549	-5.02				

매매동향(시가총액 1조 미만 종목 중)							<일일 하락률 상위 10>						
<순매수 상위 10 - 외국인>							<순매수 상위 10 - 연기금>						
종목명	매수대금(백만)	종목명	매수대금(백만)	종목명	매수대금(백만)	종목명	매수대금(백만)	종목명	매수대금(백만)	종목명	매수대금(백만)	종목명	매수대금(백만)
에코프로	3,376.5	코엔텍	14,439.5	엘엔에프	2,588.1	코오롱	6,078.0	에코프로	3,376.5	코엔텍	14,439.5	엘엔에프	2,588.1
한국토지신탁	2,642.0	엘엔에프	8,362.3	야스	1,439.2	이녹스첨단소재	4,137.5	한국토지신탁	2,642.0	엘엔에프	8,362.3	야스	1,439.2
삼화콘덴서	2,075.3	메디포스트	5,988.8	경동나비엔	1,224.8	비에이지	3,553.2	삼화콘덴서	2,075.3	메디포스트	5,988.8	경동나비엔	1,224.8
엘엔에프	1,900.6	에코프로	4,868.1	한올바이오파마	1,167.6	세종텔레콤	2,912.3	엘엔에프	1,900.6	에코프로	4,868.1	한올바이오파마	1,167.6
실리콘웍스	1,897.4	뉴트리바이오텍	2,970.3	에코프로	1,143.3	대한해운	2,692.7	실리콘웍스	1,897.4	뉴트리바이오텍	2,970.3	에코프로	1,143.3
오리온홀딩스	1,762.0	경동나비엔	2,827.8	오리온홀딩스	882.6	에이티젠	2,688.6	오리온홀딩스	1,762.0	경동나비엔	2,827.8	오리온홀딩스	882.6
유나이티드제약	1,751.2	제이콘텐트리	2,293.5	메디포스트	835.1	다원시스	2,454.6	유나이티드제약	1,751.2	제이콘텐트리	2,293.5	메디포스트	835.1
송원산업	1,723.8	덕산네오룩스	2,288.7	씨프레시웨이	757.7	차이나하오란	2,428.4	송원산업	1,723.8	덕산네오룩스	2,288.7	씨프레시웨이	757.7
CMG제약	1,636.8	한올바이오파마	2,262.9	제주항공	727.8	SKC코오롱PI	2,294.1	CMG제약	1,636.8	한올바이오파마	2,262.9	제주항공	727.8
코스모신소재	1,552.9	화승인더	2,228.1	투산엔진	634.0	테라세미콘	1,723.1	코스모신소재	1,552.9	화승인더	2,228.1	투산엔진	634.0
<순매도 상위 10 - 외국인>							<순매도 상위 10 - 연기금>						
종목명	매도대금(백만)	종목명	매도대금(백만)	종목명	매도대금(백만)	종목명	매도대금(백만)	종목명	매도대금(백만)	종목명	매도대금(백만)	종목명	매도대금(백만)
코오롱	-4,465.1	비에이지	-3,742.7	제넥신	-1,836.8	코엔텍	-13,152.9	코오롱	-4,465.1	비에이지	-3,742.7	제넥신	-1,836.8
메디포스트	-2,452.4	이녹스첨단소재	-3,604.0	실리콘웍스	-905.0	엘엔에프	-11,061.7	메디포스트	-2,452.4	이녹스첨단소재	-3,604.0	실리콘웍스	-905.0
차이나하오란	-2,420.2	SKC코오롱PI	-1,916.7	와이엘디	-855.0	에코프로	-8,238.8	차이나하오란	-2,420.2	SKC코오롱PI	-1,916.7	와이엘디	-855.0
다원시스	-2,223.4	코오롱	-1,806.2	비에이지	-715.9	삼화콘덴서	-3,916.0	다원시스	-2,223.4	코오롱	-1,806.2	비에이지	-715.9
주성엔지니어링	-1,903.6	에이티젠	-1,679.2	이녹스첨단소재	-671.7	메디포스트	-3,510.6	주성엔지니어링	-1,903.6	에이티젠	-1,679.2	이녹스첨단소재	-671.7
덕산네오룩스	-1,786.7	대한해운	-1,664.5	한진기술	-476.0	이지바이오	-2,545.1	덕산네오룩스	-1,786.7	대한해운	-1,664.5	한진기술	-476.0
씨젠	-1,561.3	대덕GDS	-1,602.9	대한해운	-664.0	후성	-2,489.2	씨젠	-1,561.3	대덕GDS	-1,602.9	대한해운	-664.0
세종텔레콤	-1,546.5	하나머티리얼즈	-1,581.9	HB테크놀로지	-603.5	진성티씨	-2,356.4	세종텔레콤	-1,546.5	하나머티리얼즈	-1,581.9	HB테크놀로지	-603.5
에스엠	-1,463.4	제넥신	-1,532.1	헬젠	-488.7	한국토지신탁	-2,290.1	에스엠	-1,463.4	제넥신	-1,532.1	헬젠	-488.7
파티게임즈	-1,462.8	오가닉티코스메틱	-1,518.1	동국제약	-456.4	한올바이오파마	-2,247.1	파티게임즈	-1,462.8	오가닉티코스메틱	-1,518.1	동국제약	-456.4

작성자(SK증권 리서치센터 스몰캡)는 본 조사분석 자료에 게재된 내용들이 외부의 부당한 압력이나 간섭없이 신의성실하게 작성되었음을 확인합니다. 자료 제공일 시점에서의 의견 및 추정치로 최종 실적과 오차가 발생할 수 있으며, 투자를 유도할 목적이 아니라 투자 판단에 참고가 되는 정보 제공을 목적으로 하고 있습니다. 투자자 투자자 자신의 판단과 책임하에 최종 결정을 하시기 바랍니다. 본 자료는 당사의 저작물로서 모든 저작권은 당사에게 있으며 어떠한 경우에도 당사의 동의 없이 복제, 대외, 전 송, 재배포 될 수 없습니다.



2017. 11. 09 (목)

수익률(단위: 원, %)											
Sector	(종목코드) 종목명	시가총액(억)	증가	1D	1W	1M	YTD				
에너지	에너지시설 및 서비스	(A052690) 한전기술	6,975	18,250	1.39	1.96	0.83	-22.83	LNG 발전사 중장기 수혜, 기사화생 기회(더블)		
		(A112610) 씨에스윈드	4,131	23,900	2.14	-9.81	-3.24	36.18	- 정부 방안 현실화 시 SMP 상승 전망, 단기적 실적 영향 제한적		
		(A044490) 태웅	3,791	18,950	-1.81	-1.81	13.81	-15.59	- 중장기적으로 민자 LNG 발전사들이 수혜 입을 것으로 전망		
		(A103130) 웅진에너지	1,939	7,730	-1.40	-3.13	2.38	63.25			
소재	화학	(A006380) 카프로	3,092	7,730	1.31	-5.50	16.24	13.68	슈퍼갑 애플, 매출 2,000억 회사 찾아와 물량 증(한국경제)		
		(A069260) 휴켄스	10,015	24,500	4.03	4.70	2.30	12.90	- SKC오일케미의 저력, 감지자만 유연한 P&M를 부족		
		(A093370) 후성	8,593	9,300	2.99	-0.85	-8.37	26.70	- 아이폰X 필수, 미국서 달러와 S&P, 시장 점유율 1위로, 이익도 쏙쏙		
		(A161000) 에경유화	4,774	14,900	-1.32	-2.61	-1.97	18.25	LG화학, 배터리 원료 수급 안정화 나섰다(파이낸셜뉴스)		
		(A004430) 송원산업	5,196	21,650	-3.35	-0.69	17.98	26.61	- 황산니켈 생산업체 첼코에 10억 투자, 지분 10% 확보		
		(A161000) 에경유화	4,774	14,900	-1.32	-2.61	-1.97	18.25	- 첼코, 아연/납/은/인도 생산량 세계 1위 고려아연의 자회사		
	건축소재	(A023410) 유진기업	4,039	5,350	-0.37	-1.65	-2.55	4.70	중소업체, 유진기업 MRO전환 반발(파이낸셜뉴스)		
	금속 및 광물	(A003030) 세아제강	5,436	90,600	1.00	-0.22	-3.82	-2.16	- 기업간 거래, B2C에도 치중 골목상권에는 치명타 주장, 상생방안 모색		
		(A005810) 풍산물딩스	4,153	53,000	-0.56	-1.67	-5.36	9.28	트럼프 연설서 FTA 빠졌다, 철강업체 안도의 한숨(에너지경제)		
		(A084010) 대한제강	2,699	10,950	-2.67	-1.79	-2.67	15.14	- 트럼프 대통령, 한국산 철강재 무역 불균형 대표적 사례로 지목		
		(A213500) 한솔제지	3,796	15,950	0.00	-3.33	-4.20	-19.04	- 이번 연설문에서는 FTA 단어 자체가 등장하지 않아, 압박 강도 크지 않아		
	산업재	건축자재	(A108670) LG하우시스	8,627	96,200	-0.21	5.37	7.85	0.52	에비 입찰 D-5, 안개 속 대우건설 매각가는 얼마?(한국금융신문)	
건설		(A009410) 태영건설	6,502	8,510	-0.23	-1.62	0.95	57.01	- 2조원 안락 제기, 실제 지분가치로 얼마나 책정될 지 관심		
		(A016250) 이테크건설	4,421	157,900	-0.06	5.55	16.45	15.17	- 경영권 프리미엄 포함해 약 2조원, 최근 낮은 3분기 실적에 관련		
		(A002990) 금호산업	3,359	9,370	-0.11	-1.99	-1.78	-3.20	아람코, 초대형 건설사 설립 추진(가스신문)		
기계		(A004380) 삼익THK	3,696	17,600	-0.28	0.28	-16.19	62.96	- 사우디 비전 2030 달성 위해 한국 대립산업 등 17사 참여		
		(A007820) 에스엘코어	2,640	13,200	0.38	6.02	-6.71	5.60	- 지분 아람코 25%, 현지건설사 25%, 외국건설사 25% 등		
		(A019210) 와이자-원	4,288	15,750	4.65	18.42	28.05	73.27	영업익 1조 돌파 대우조선해양, 독자생존 굳히나(뉴시스)		
		(A014620) 성광벤드	2,974	10,400	-0.95	4.10	11.35	17.38	- 대우조선해양, 6년만에 연간 누적이익 1조원 돌파		
조선		(A097230) 한진중공업	4,067	3,835	-0.39	3.23	0.92	13.97	- 9월까지 누적 매출 15% 감소했지만 영업이익(승이익) 1조 넘기며 흑전		
상업서비스		(A034310) NICE	5,891	15,550	0.97	-2.20	-10.63	-11.65	에어부산, 항공기 1대 신규 도입, 올해 4번째(서울경제)		
		(A063570) 한국전자금융	2,771	10,650	0.00	0.47	6.50	73.45	- 총 22대 항공기 보유, 이달 말 동월 기종 1대 추가 도입 예정		
		(A025770) 한국정보통신	4,017	10,350	3.71	4.33	14.49	-1.90	- 에어부산 A321-200 기종, 연말 총 23대 항공기 운용 계획		
항공운수	항공운수	(A060510) 인신이앤티	2,540	7,100	3.35	5.65	5.65	9.06	유가급등에 상승날개 꺾이는 저가항공사(서울경제)		
	해상운수	(A089590) 제주항공	8,922	33,850	-0.73	-0.59	-5.97	34.86	- 제주항공, 분기 기준 사상 최고 실적 기록했지만 주가는 오히려 하락		
		(A005880) 대한해운	6,522	26,700	0.75	-20.06	-22.94	55.23	- 일반 해운회사 대비 수익성 낮은 LCC, 유가 상승에 큰 치명타 우려		
	경기소비재	자동차 부품	(A005850) 에스엘	7,738	22,850	3.63	0.44	22.85	6.03	만도, 통상임금 소송 2심 패소, 학수무월 상여금은 통상임금(중앙일보)	
			(A064960) S&T모티브	6,500	44,450	0.11	-4.41	-7.40	-9.01	- 서울고법, 1심 깨고 근로자 일부 승소 판결	
			(A015750) 성우하이텍	4,008	6,680	0.15	0.00	10.05	-13.13	- 만도, 심각한 경영 타격, 증시 상고할 것	
		내구소비재	(A009450) 경동나비엔	6,261	49,150	6.73	20.17	44.35	14.17	한성, 실적부진 5개 브랜드 구조조정, 광방스포츠 등 정리(매일경제)	
			(A079430) 현대나트바트	4,445	25,750	-1.34	7.07	13.69	8.65	- 국내 패션업계 드러워진 불황의 늪, 우등생 한성도 피해가지 못해	
		섬유 및 의복	(A007700) F&F	6,021	39,100	-0.38	-3.22	-4.63	124.07	- 수익성 좋지 않은 5개 브랜드, 라이선스 계약 종료된 브랜드 구조조정	
			(A093050) LF	7,807	26,700	1.33	4.91	4.09	23.90	미리가보는 평창, 올림픽 순례길, 진한 가을의 순짓(스포츠월드)	
			(A006600) 화승인터	6,334	11,450	1.78	5.05	19.02	9.57	- 평창올림픽 기념 코스 아리바우길, 정선부터 강릉까지 잇는 총 9개로 구성	
		호텔 및 레저	(A025980) 에머슨퍼시픽	4,758	28,900	0.17	5.67	18.93	-14.62	- 해발 1,100m 고지대 안반데기, 드넓은 초목밭 호텔빌 포도 스파	
		(A070960) 융평리조트	5,824	12,100	2.98	-0.41	9.01	41.03	환을 글락에도 원화 강제 수혜주는 무덤질, 왜?(한국경제)		
		(A080160) 모두투어	5,500	29,100	3.01	2.83	20.00	50.70	- 내수주/여행주 이미 단기 급등, 3분기 부진한 실적 영향 미쳐		
교육		(A019680) 대교	6,878	8,120	0.37	-0.37	-2.17	-0.12	최저임금 인상에, GS25도 무인편의점 가축(서울경제)		
미디어	미디어	(A041510) 에스엠	7,506	34,500	-0.29	5.67	19.38	33.20	- GS리테일/KT TTF 구성, 지난 5월 미래형 편의점 위한 MOU 체결		
		(A037560) CJ헬로비전	5,212	6,730	0.30	-5.48	-6.27	-28.18	- 이마트24, 지난 6월부터 24시간 완전 무인 편의점 잇따라 개설		
		(A122870) 와이즈엔터테인먼트	5,528	30,400	-0.98	2.70	11.76	7.23	한중 해빙무드에도 중국 손님맞을 채비(서울경제)		
		(A086980) 쇼박스	3,493	5,580	-0.71	-0.18	10.93	-0.89	- 열아홉살 한중 관계 해빙무드 접어들어, 관련 업계 유망 맞을 채비		
	온라인쇼핑	(A138250) 엔에스쇼핑	5,223	15,500	-0.32	4.38	3.33	0.98	- 면세점 등 사드 관련 업계 중국 겨냥한 홍보활동 및 각종 행사 재개		
	식품	(A001680) 대상	8,073	23,300	1.08	0.43	4.95	-11.74	편의점 업계, 이번엔 화장품 경쟁, 합종연횡 키트로 승부수(아시아경제)		
		(A049770) 동원F&B	8,143	211,000	0.48	3.43	6.84	6.57	- CU, 아모레퍼시픽과 손잡고 소용량 11종 에워드 미니케어 선보여		
		(A005180) 빙그레	6,226	63,200	0.48	3.10	5.33	-0.94	- GS25는 LG생활건강과 협업, 세븐일레븐 역시 색조전문 0720 론칭		
		(A017810) 풀무원	4,457	117,000	0.00	-2.09	3.08	-16.73	- 여행용/급할 때 수요 늘어 편의점 화장품 카테고리 매출 쏙		
		(A036580) 팜스코	4,371	11,900	0.00	0.00	1.71	0.85	타격 컸던 식품/화장품, 실적 개선 발라라 뚝(연합뉴스)		
		(A214370) 케어젠	8,057	75,000	-0.79	4.46	-2.34	-8.65	- 신제품 출시, 현지와 전략에 박자, 화장품 면세점 매출 회복 예상		
		(A001300) 클라비엔에이지	10,104	34,200	-0.44	2.09	4.75	84.37	- 중국 소비자를 위한 감성 누그러지면서 한국 상품 관심 돌아올 것 예상		
의료	의료 장비 및 서비스	(A241710) 코스메카코리아	3,386	63,400	0.00	0.63	11.23	13.21	셀트리온, 3분기 어닝서프라이즈, 영업이익 89% 급증(한국경제)		
		(A048260) 오스템임플란트	10,300	72,100	1.12	1.12	3.30	18.78	- 바이오시밀러 판매 호조에 힘입어 어닝서프라이즈 기록		
		(A145720) 덴티움	5,966	53,900	-1.28	0.56	-2.53		- 영업이익, 시장 예상치 30% 가까이 웃돌아, 분기 최대 실적 기록 갱신		
		(A056660) 자바이오텍	6,880	13,600	0.74	3.03	16.24	7.09	영업이익, 시장 예상치 30% 가까이 웃돌아, 분기 최대 실적 기록 갱신		
	바이오	(A041830) 인바디	4,351	31,800	0.95	10.03	10.80	17.78	한달 약값 1천만원 폐암신약 타그소르 건보 적용 확정(연합뉴스)		
		(A096530) 씨젠	7,778	29,650	2.07	5.33	7.82	-15.16	- 환자 부담 대폭 줄어든 듯, 환자단체 약값협상 타격, 환영		
		(A048530) 인트론바이오	5,286	35,150	3.69	10.02	22.47	14.87	- 대개 보험 적용되는 항암제 가격 본인 부담률 5%		
		(A214450) 파라리서치프론티어	4,449	47,000	0.32	6.82	18.24	16.34	보령제약, 난소암치료제 접시르 국내 독점판매(한국경제)		
		(A141080) 레고켄바이오	3,176	31,900	0.16	0.31	-6.04	-10.01	- 스페인 제약기업 파마파와 난소암치료제 접시르의 기술도입 계약 체결		
	제약	(A003090) 대웅	9,216	15,850	3.93	2.26	10.07	79.36	접시르, 백금 저항성 난소암 및 소세포 폐암 적용을 위한 임상3상 진행		
		(A007570) 일일약품	6,914	36,300	1.26	2.98	9.34	-12.85	바이오주 이상 과열, 공매도/거래량 급증(매일경제)		
		(A001060) JW중외제약	9,253	48,400	4.99	7.68	19.65	-8.16	- 코스닥 시장 활력 높이는 측면 있지만 과열 현상 빚어지고 있어		
	(A000640) 동아쏘시오홀딩스	7,857	128,000	0.79	2.40	5.35	-18.21	- 티슈젠 하루 거래대금 1조원 웃돌아, 코스닥 시장 일일 거래대금 18%			
	(A237690) 에스티람	6,464	34,650	2.67	0.73	5.00	-22.74				
금융	상업은행	(A175330) JB금융지주	9,047	5,820	-1.69	-1.02	-3.00	0.69	항공연유가 늘린 가계월, 신용대출 역대 최대 급증(한국경제)		
	보험	(A000370) 한화손해보험	9,351	8,010	0.88	-1.11	-0.25	13.18	- 지난달 가계대출 6.8조 증가, 1년 연유 여파, 신용대출 3.5조 증가		
		(A000400) 롯데손해보험	4,317	3,215	-0.16	-3.16	-9.56	33.40	- 인터넷은행 영업 확대 영향도, 기존 집단대출로 부담감도 증가		
	부동산	(A123890) 한국자산신협	8,378	8,960	2.17	4.55	7.18	7.95	DGB금융 하이투자증권 인수 확정, 종합금융그룹 도약(연합뉴스)		
	증권	(A003540) 대신증권	6,905	13,600	0.00	-1.09	3.03	30.77	- 9일 주식매매거래, 비은행 부문 강화, 수익률 다변화		
		(A001510) SK증권	3,921	1,225	-1.21	-5.04	5.60	29.10	- DGB금융, 증권업 진출 계기로 복합 정보 개설 영업력 극대화 방침		
	IT	인터넷서비스	(A035600) KG이니시스	4,161	15,650	-1.57	-0.95	38.50	29.34	아이폰8 흥행 참패, 아이폰X 조기 등판(매일경제)	
		일반 소프트웨어	(A012510) 더존비즈온	9,762	32,900	1.39	0.92	5.45	53.38	- 애플, 24일 국내 출시 발표, 한국 시장 성장성 감안해 서둘러 물량 배정	
			(A112040) 위메도	6,031	35,900	-0.69	1.41	9.12	60.99	- 한국 포함한 태국/터키 등 추가 13개국 판매 동시 시작	
		게임 소프트웨어	(A041140) 넥슨시티	4,687	13,250	1.53	10.42	4.33	55.88	아이폰X 디스플레이, 역대 최고 성능(블로터)	
		전자 장비 및 기기	(A008060) 대덕전자	5,002	10,250	1.49	-0.49	-5.53	25.61	- 미국 디스플레이 평가 업체 디스플레이메이트, 아이폰X 디스플레이 평가	
			(A090460) 비에이지	6,614	21,150	-1.86	0.71	-4.51	148.82	- 최고 등급 A+ 부여, 테스트한 스마트폰 디스플레이 중 최고 평가	
		(A086520) 엘코프로	6,981	31,600	6.04	8.40	-4.53	192.59	코앞으로 다가온 김장철, 삼성vsLG 김치냉장고 협투서 1승 1패(뉴스1)		
		(A066970) 엘앤에프	9,929	40,400	8.60	19.00	14.29	170.23	- 한국소비자지원 평가, 삼성 냉각속도/소음 항목에서 앞서		
		(A091700) 파트론	4,777	8,820	0.57	0.57	-4.96	-14.78	- LG, 소비전력 최저 수준, 원조 대우위니아는 최대온도까지 아쉬움		
		(A115160) 휴맥스	2,212	9,250	0.65	-1.39	-0.43	-32.73	역시 반도체, 코스닥 부품/장비주 신인왕 유력(아시아경제)		
		(A005290) 동진메이킹	5,059	21,100	-0.24	0.96	12.23	108.91	- 올해 코스닥 시장 신규 상장된 부품 장비 업종 종목 중 높은 수익률 기록		
		(A036930) 주성엔지니어링	6,393	13,250	-0.38	-0.75	-6.69	28.02	- 신규 상장 코스닥 기업 반도체 관련주 4개, 디스플레이 관련주 9개		
	(A029460) 케이씨텍	8,014	24,000	0.00	0.00	-0.41	49.07	3분기 세계 반도체 매출, 1천억달러 돌파(중소기업뉴스)			
	(A095610) 테스	7,428	37,750	1.21	7.86	18.52	40.86	- 슈퍼 호황 이어가고 있는 전세계 반도체 업계			
	(A104830) 원익머트리얼즈	4,287	68,000	-0.29	-0.73	-8.60	1.04	- 메모리 반도체 중심으로 실적 호조, 사상 처음 1,000억 달러 넘어서			
	(A057500) SKC 솔릭스	3,105	5,050	0.20	-3.44	3.48	5.87	LG디스플레이, 구글 1조 투자 유치, 여전히 확정된 것 없다(뉴스1)			
	(A123100) 테라세미콘	3,159	27,950	-1.93	-4.44	-6.68	1.27	- 조희경시 요구에 따른 재담변, 4월 첫 담변과 변동 없어			
	(A265520) AP시스템	5,171	37,800	-0.53	-0.53	-5.50		추후 구체적인 사항이 결정되는 시점 또는 6개월 이내 제공시			
	(A078150) HB테크놀로지	3,582	4,535	3.19	4.13	1.80	-14.27				
	(A090470) 제이스텍	2,650	18,150	0.28	1.97	-10.59	-15.19				
유틸리티	전력	(A071320) 지역난방공사	8,742	75,500	1.89	4.86	2.58	10.87			

작성자(SK증권 리서치센터 스몰캡)는 본 조사분석 자료에 게재된 내용들이 외부의 무단한 압력이나 간섭없이 신의성실하게 작성되었음을 확인합니다. 자료 제공일 시점에서의 의견 및 추정치로 최종 실적과 오차가 발생할 수 있으며, 투자를 유도할 목적이 아니라 투자 판단에 참고가 되는 정보 제공을 목적으로 하고 있습니다. 투자자 투자자 자신의 판단과 책임하에 최종 결정을 하시기 바랍니다. 본 자료는 당사의 저작물로서 모든 저작권은 당사에게 있으며 어떠한 경우에도 당사의 동의 없이 복제, 대외, 전송, 재배포 될 수 없습니다.