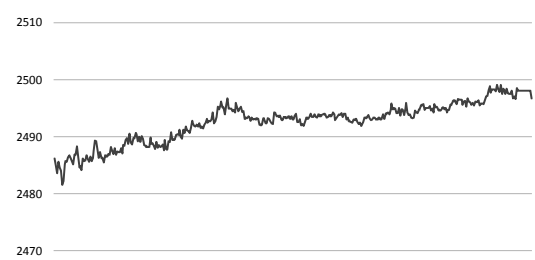




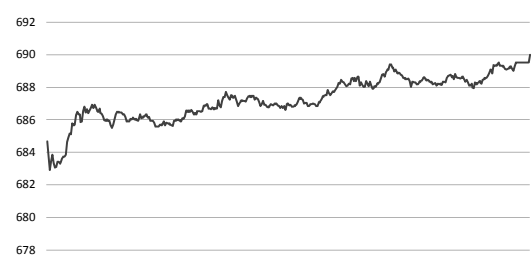
2017. 10. 30 (월)

Daily Market

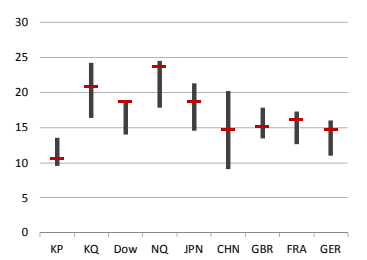
<전일 KOSPI 장중 동향>



<전일 KOSDAQ 장중 동향>



<국가별 3Y P/E Ratio>



\* 지난 3년간 최고/최저치 대비 현재 수준

Global Index						KOREA Index							
(단위 : %)	증가(pt)	1D	1M	YTD	1Y	3Y	(단위 : %)	증가(pt)	1D	1M	YTD	1Y	3Y
DOW	23,434.19	0.14	4.70	18.58	29.03	38.06	KOSPI	2,496.63	0.64	5.15	23.20	23.34	29.23
NASDAQ	6,701.26	2.20	3.84	24.49	29.12	47.31	KOSDAQ	689.97	1.38	7.41	9.27	6.38	23.23
Russell 2000	1,508.32	0.73	1.31	11.14	27.00	31.57	KOSPI 대형주	2,464.90	0.63	5.11	26.97	27.69	33.01
EURO Stoxx Small	264.99	0.15	0.73	19.30	25.14	38.74	KOSPI 중형주	2,668.69	0.68	5.75	7.12	4.84	14.76
FTSE Small Cap	5,834.73	0.83	2.58	13.45	17.05	36.31	KOSPI 소형주	2,000.40	0.75	2.98	-2.62	-3.62	9.44
Nikkei JASDAQ	3,689.91	0.64	3.15	34.71	41.70	64.05	K200 중소형주	1,083.68	0.48	5.34	8.15	5.91	13.11
Chinext	1,896.22	-0.76	2.24	-3.36	-12.43	23.93	KOSDAQ 100	1,519.60	1.79	10.89	27.21	23.43	22.95
MSCI World Small Cap	406.02	0.35	1.33	16.31	24.07	29.24	KOSDAQ MID 300	639.12	1.30	3.52	-1.42	-4.15	3.26
MSCI KOREA Small	1,232.19	1.17	7.11	13.85	11.57	12.75	KOSDAQ Small	2,302.91	0.86	2.67	-10.11	-11.51	59.20
FTSE Smallcap KOREA	931.30	1.29	6.23	11.75	10.35	8.14	KRX 고배당 50	2,419.31	0.00	4.06	10.66	8.89	9.61

Market Comment

<글로벌 시장>

미국 - 아마존/MS/알파벳 등 대형 기술주 실적호조에 3대 지수 모두 상승 마감  
3분기 GDP 성장을 잠정치 3.0% 기록, 미시간대 10월 소비자심리지수 100.7 기록하며 경제지표 호조  
유럽 - ECB의 완전한 자산매입 축소(테이퍼링) 방안 발표 이후 상승세 지속, 스페인은 정치적 리스크 부각되며 급락  
일본 - 기업 실적 호조와 연화 하락세로 닛케이 1.2% 상승 마감, 1996년 이후 처음으로 22,000pt 상회  
중국 - 대형주 중심의 상승, 상하이 지수 강세 보였지만 선전증시는 약세, 22개월만에 최고치 경신  
한국 - 외국인 매수세 이어지며 사상 최고치 경신, 상승폭 크진 않으나 꾸준히 강세 유지  
코스닥 1% 넘는 강세, 증권 순매도 기록하던 기관 최근 매수세 전환 움직임 보여

<오늘의 이슈>

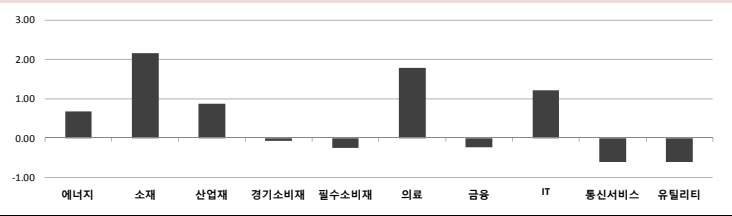
▷ 삼성 이재용 부회장, 항소심 3차 공판준비기일 ▷ 미국, 9월 개인소득/개인소비지출(현지시간)  
▷ 블록체인 산업혁신 컨퍼런스(BIC 2017) 개최 ▷ 미국, 10월 달러사 연준 제조업 활동(현지시간)  
▷ 야오레이/산한지주/롯데케미칼/현대모비스 실적발표 예정  
▷ 삼성전기/재일기획/현대모비스 실적발표 예정  
▷ 롯데그룹주 변경상장(분할합병)  
▷ 비디오아이 공모정액  
▷ 야구, 한국시리즈 5차전  
▷ 갤럭시 트와이스 컴백

<전일 주요 공시>

▷ 에이치시티, 단일 판매/공급 계약 체결 - 화학물질등록지원팀 흡입독성 시험장비 시스템 구축, 계약금액 23억원  
▷ 서울제약, 단일 판매/공급 계약 체결 - 치매 및 조현병 치료제 구강붕해필름 공급, 인도네시아, 계약금액 86억원  
▷ 인트론바이오, 특허권 취득 - 비브리올 파라헤몰리티쿠스군 감염 방지 및 치료하는 방법  
▷ 아이씨디, 단일 판매/공급 계약 체결 - FPD 제조장비 공급계약, 중국 Yungu Technology, 계약금액 424억원  
▷ 기아자동차, 3Q 연결기준 잠정실적 - 매출액 14조 1,077억원(VoY +11.1%), 영업이익 -4,270억원(적자전환)  
▷ 일성건설, 단일 판매/공급 계약 체결 - 청주 국사 일반산업단지 폐수종말처리시설 건설공사, 계약금액 200억원  
▷ 창해에탄올, 자기주식 취득 결정 - 주식가격 안정 및 주주가치 제고, 취득예정금액 19억원, 취득기간 10/30~12/26  
▷ 하이트진로, 풍문 또는 보도에 대한 해명 - 국내 맥주공장 1곳 매각 검토 중, 3개월 내 재공시 예정  
▷ 모비스, 풍문 또는 보도에 대한 해명 - 인공지능 업제 인수 검토 중, 3개월 내 재공시 예정  
▷ 누리텔레콤 - 단일 판매/공급 계약 해지 - AMI 시스템 공급, 남양공 Mandia Technology, 해지금액 193억원  
▷ 심텍홀딩스, 유상증자 결정 - 타법인 증권 취득자금 100억원 조달 목적, 제3자 배정 사모 발행, 1년간 보호예수  
▷ 신승홀딩스, 단일 판매/공급 계약 체결 - 자회사 신승식품, 옥수수 50,000톤, 아시아 지역, 계약금액 115억원  
▷ 필옵틱스, 유형자산 양수 결정 - 오산 일대 토지 및 건물, 기존 공장 이전 및 통합 부지 확보, 양수금액 200억원  
▷ STX중공업, 기타 경영사항 - 플랜트 사업부문 매각 추진 관련, M&A 추진시 결정될 예정, 현재 확정사항 없음

Sector

(단위 : %)	1D	1W	1M	YTD	1Y	3Y
에너지	0.68	-0.86	4.41	28.85	26.49	85.55
소재	2.16	1.52	5.55	19.64	25.72	34.49
산업재	0.88	0.28	5.38	5.08	-2.38	-8.03
경기소비재	-0.07	2.19	7.63	4.57	3.02	-7.66
필수소비재	-0.25	5.38	14.96	8.09	1.96	17.39
의료	1.79	0.98	10.72	26.37	19.39	90.49
금융	-0.23	0.89	3.98	23.79	20.97	15.23
IT	1.22	-0.59	2.36	41.07	52.37	81.37
통신서비스	-0.61	-1.69	2.12	11.23	5.31	-0.68
유틸리티	-0.61	-4.87	0.58	-12.15	-21.39	-20.80



일일 수익률(시가총액 1조 미만 종목 중)

<일일 상승률 상위 10>

종목명	증가(원)	수익률(%)	매수 특이동향
롯데관광개발	10,450	29.98	롯데관광개발
쿠첸	9,560	29.89	- 중국 단체 관광객 여행 재개 기대감
미스터블루	3,300	26.20	
엠플론	46,700	24.87	쿠첸
씨케이에이치	1,225	20.10	- 중국 관련 소비주 투심 회복, 최근 신제품 출시 겹쳐
바이오니아	7,200	18.81	
풍국주정	13,000	18.18	미스터블루
세종	3,380	17.77	- 중국 최대 헬튼 플랫폼 파이칸에 신규 작품 추가 공급
크로바하이텍	4,945	15.13	- 텐센트 공급 논의도 진행 중
보해양조	1,065	11.64	

<일일 하락률 상위 10>

종목명	증가(원)	수익률(%)	매도 특이동향
대한방직	87,700	-15.67	대한방직
에이씨티	12,900	-9.47	- 1,980억원 규모 토지/건물 양도 결정
서울식품	391	-9.28	
에이티비엔베스트	2,255	-6.82	보령제약
한국화장품제조	39,700	-6.81	- 3분기 영업이익 소크, 신규 품목 증가로 인한 판권비 증가
보령제약	39,250	-5.54	
신흥에스이씨	19,850	-5.25	
한국화재	6,050	-5.02	
지투알	10,600	-4.93	
국보디자인	21,700	-4.41	

매매동향(시가총액 1조 미만 종목 중)

<순매수 상위 10 - 외국인>

종목명	매수대금(백만)	종목명	매수대금(백만)	종목명	매수대금(백만)
동진씨엠	3,310.4	코오롱	3,264.2	엠플론	2,686.2
에코프로	3,090.5	에스엘	2,898.5	동진씨엠	1,914.4
오스템임플란트	2,114.5	대한해운	2,234.4	하이비전시스템	934.5
유진테크	1,885.6	동진씨엠	2,067.9	코리야씨테크	923.1
텔콘	1,809.7	뉴트리바이오	1,867.0	동원산업	801.9
금호타이어	1,475.9	엘앤에프	1,766.5	영원무역홀딩스	724.3
비에이치	1,399.9	에스엘	1,585.9	금호타이어	716.7
삼화콘덴서	1,384.0	금호타이어	1,347.5	에스엘	697.4
메이온	1,295.3	매일유업	1,327.2	피에스케이	646.1
에이치엘비	1,285.5	한미반도체	1,242.5	한미반도체	608.9

<순매수 상위 10 - 기관>

<순매수 상위 10 - 연기금>

<순매수 상위 10 - 개인>

<순매도 상위 10 - 외국인>

<순매도 상위 10 - 기관>

<순매도 상위 10 - 연기금>

<순매도 상위 10 - 개인>

종목명	매도대금(백만)	종목명	매도대금(백만)	종목명	매도대금(백만)
아시아나항공	-3,859.7	내추럴랜드	-3,412.8	엠플론	-2,144.6
에스엘	-3,207.0	신흥에스이씨	-2,920.1	AP시스템	-976.5
주성연지니어링	-2,419.1	엠플론	-2,658.7	CJ헬로비전	-957.1
동부하이텍	-2,352.5	모두투어	-2,568.1	오스템임플란트	-890.1
케이씨텍	-2,132.0	한솔케미칼	-1,877.7	유진테크	-688.8
연우	-2,130.1	비에이치	-1,813.1	한진기술	-476.0
한화손해보험	-1,968.3	보령제약	-1,811.0	비에이치	-655.7
더블유게임즈	-1,717.0	제이준코스메틱	-1,801.0	AK홀딩스	-621.7
보령제약	-1,698.7	이연제약	-1,626.9	JB금융지주	-555.5
오리온홀딩스	-1,675.0	세아제강	-1,252.1	원익홀딩스	-547.7

작성지(SK증권 리서치센터 스몰캡)는 본 조사분석 자료에 게재된 내용들이 외부의 무단한 압력이나 간섭없이 신의실절하게 작성되었음을 확인합니다. 자료 제공일 시점에서의 의견 및 추정치로 최종 실적과 오차가 발생할 수 있으며, 투자를 유도할 목적이 아니라 투자 판단에 참고가 되는 정보 제공을 목적으로 하고 있습니다. 투자자 투자자 자신의 판단과 책임하에 최종 결정을 하시기 바랍니다. 본 자료는 당사의 저작물로서 모든 저작권은 당사에게 있으며 어떠한 경우에도 당사의 동의 없이 복제, 대외, 전송, 재배포 될 수 없습니다.



2017. 10. 30 (월)

종목별 수익률(단위: 원, %)		시가총액(억)		증가	1D	1W	1M	YTD	
Sector	(종목코드) 종목명								
에너지	에너지시설 및 서비스	(A052690) 한전기술	7,185	18,800	3.01	-12.35	8.67	-20.51	한국 원전 기술력 세계 최고, 신재생 에너지보다 친환경적(서울경제)
		(A112610) 씨에스윈드	4,684	27,100	-1.63	8.84	9.94	54.42	- 전문기술의 한국원전 평가, '사고 확률 전혀없다'도 53%
		(A044490) 태웅	3,651	18,250	3.11	9.61	10.94	-18.71	- 태양광/풍력 등 막대한 국토 훼손 뒤따르다는 점도 부정적 평가
		(A103130) 웅진에너지	1,996	7,960	0.13	5.57	2.71	68.11	
소재	화학	(A006380) 카프로	3,352	8,380	2.44	4.75	25.83	23.24	사상 최대 매출 LG화학 전지사업, 더 올랐나 남았다(매일일보)
		(A069260) 휴켄스	9,790	23,950	0.00	2.57	1.05	10.37	- 3Q 전지 부문 매출액 1조 1,888억원, 전지자 배터리/ESS 상승세 지속
		(A093370) 후성	8,676	9,390	2.07	0.11	-10.14	27.93	- 플랜트 증설도 순항 중, 유럽 고객 공급 위해 적극적인 라인 증설
		(A161000) 에경유화	4,998	15,600	0.00	-2.50	4.70	23.81	SK케미칼 지주사 전환 확정, 화학/제약 사업분할할 것(매일일보)
	건축소재	(A004430) 송원산업	5,076	21,150	2.42	6.28	16.85	23.68	- 12월 지주사 SK디스커버리 출범, 화학/제약 사업 분할 시사
		(A161000) 에경유화	4,998	15,600	0.00	-2.50	4.70	23.81	- 지주회사와 사업회사 분할 48대 52, 분할기일은 오는 12월 1일
		(A023410) 유진기업	4,002	5,300	2.12	0.00	-1.12	3.72	후관값 이어 이번엔 인상폭, 철강/조선 2R(서울경제)
		(A003030) 세아제강	5,544	92,400	0.11	-2.22	-1.49	-0.22	- 6개월 실랑이 끝 후관 인상 합의했지만 얼마나 올릴지 또 줄다리기 예고
	금속 및 광물	(A005810) 풍산제철	4,372	55,800	1.64	-2.11	4.10	15.05	- 인상 자체에 대해서는 컨센서스 어느정도 이룬 상황, 철수교집 진행 중
		(A084010) 대한제강	2,723	11,050	3.76	-0.45	0.45	16.19	이태성 세아제철 지배력 확보, 세아제철 분할하나(비즈니스포스트)
		(A213500) 한솔제강	3,903	16,400	0.00	0.61	3.80	-16.75	- 세아제철과 세아제강 중심으로 계열 분리 가능성, 경영승계 과정 해석
		(A108670) LG하우시스	8,322	92,800	0.11	0.76	4.39	-3.03	코트라, 일본 건설시장 호황, 한국 건설재기업 진입 청신호(뉴시스)
산업재	건축자재	(A009410) 태영건설	6,448	8,440	0.48	2.55	2.43	55.72	- 도로 올림픽, 도심재개발 등에 힘입어 일본 건설사업 건축물 발생
		(A016250) 이테크건설	4,245	151,600	3.13	6.76	12.46	10.58	- 우리 건설재 기업들의 일본 시장 진입 청신호 전망
		(A002990) 금호산업	3,538	9,870	6.82	6.13	3.13	1.96	건설투자 6년만에 마이너스 우려, 부동산 대책/SOC축소 직면한(뉴데일리)
		(A004380) 삼익THK	3,885	18,500	2.78	-3.65	-13.95	71.30	- 한국은행/민간연구기관 전망 모두 부정적
	기계	(A007820) 에스엠코어	2,310	11,550	0.00	-2.53	-13.48	-7.60	- 내년 역성장 시 2012년 이후 6년만에 마이너스 성장률 기록
		(A019210) 와이자-원	3,580	13,550	4.23	14.83	11.52	49.06	시진핑 야심작 일대일로 건설에 한일 중합 금속합금(파이낸셜뉴스)
		(A014620) 성광벤드	2,777	9,710	2.00	5.66	6.12	9.59	- 중국 일대일로 추진 과정에 한국/일본 등의 구체적 참여 방안 논의
		(A097230) 한진중공업	4,003	3,775	2.72	-2.96	-2.08	12.18	- 시진핑 신시대 중국 특색 사회주의 사상 기반 일대일로 가속도
	상업서비스	(A034310) NICE	6,061	16,000	1.91	-2.44	-2.14	-0.09	강경파 새 노조위원장 우세, 현대중공업 일일형에 먹구름(머니투데이)
		(A063570) 한국전자금융	2,591	9,960	0.00	-4.23	-3.30	62.21	- 1차 선거서 강경파 49% 득표로 당선 가능성 높아, 협상 난항 예상
		(A025770) 한국정보통신	3,808	9,810	0.62	10.85	7.33	-7.01	해양플랜트 발주 늘었지만, 한국 조선 독주체제 끝났다(뉴시스)
		(A060150) 인신이앤티	2,311	6,460	0.00	-1.82	-2.86	-0.77	- 유가 상승에 손익분기점 낮아져, 국제유가 50달러대면 발주
항공운수	해상운수	(A089590) 제주항공	9,225	35,000	0.57	3.86	-3.85	39.44	- 한국 조선 선적시장에 경쟁자 진입, 향후 수주경쟁 치열할 듯
		(A005880) 대한해운	8,207	33,600	4.67	-2.61	-2.61	95.35	
	자동차 부품	(A005850) 에스엘	7,518	22,200	2.54	13.55	20.65	3.02	중국 금형용 거두고 해방 무드? 자동차/항공/환경용 기계대강 1(뉴시스)
		(A064960) S&T모티브	6,441	44,050	0.92	-1.23	-4.86	-9.83	- 집권 2기 시진핑, 대국 면모 보일까, APEC 정상회담 분수령
	내구소비재	(A015750) 선우하이텍	3,900	6,500	0.78	7.44	4.17	-15.47	- 현대/기아차 저점 찍고 반등세, 중국 관광 재개 움직임
		(A009450) 경동나비엔	5,242	41,150	0.37	14.46	26.03	3.41	통상임금 패스 기아차, 10년 만에 적자(조선일보)
		(A079430) 현대리바트	4,238	24,550	-0.61	2.51	8.39	-3.59	- 추가 인건비/민간연구기관 전망 모두 부정적
		(A007700) F&F	6,152	39,950	-0.13	-0.13	7.68	128.94	- 글로벌 금융위기 이후 10년만에 처음으로 분기 적자 기록
	섬유 및 의복	(A093050) LF	7,617	26,050	2.56	4.20	2.36	20.88	중국 패션시장 잠재력 높아, 한국 패션기업의 무덤 되나(비즈니스포스트)
		(A006600) 화승인더	5,493	9,930	0.51	17.38	4.97	-4.98	- 국내 패션시장 침체 장기화, 중국에서 활로 찾지만 기대만큼 실적 안나와
		(A025980) 에머슨시픽	4,347	26,400	4.14	10.46	10.92	-22.01	- 이랜드/삼성물산 등 중국 법인 매출 감소, 삼성물산 상반기 손실통
		(A070960) 융평리조트	6,113	12,700	2.01	9.96	23.30	48.02	사드보복에도 9월 항공여객 4.7% ↑, 내국인 해외여행 또 늘었다(헤럴드경제)
교육	미디어	(A080160) 모두투어	5,519	29,200	0.17	7.35	15.19	51.22	- 국제 여객 3.7%, 국내 여객 6.7% 증가, 소폭 성장
		(A019680) 대교	6,869	8,110	0.50	-0.12	-2.29	-0.25	- 젊은층 중심으로 한 해외여행 열풍이 매출 신장 주도, 노년 다변화 효과
		(A041510) 에스엠	7,137	32,900	0.00	7.34	17.71	27.03	이유있는 사드보복 해설, 여행/유통업계 시대강 증폭(코트뉴스)
		(A037560) CJ헬로비전	5,483	7,080	1.43	-0.56	-0.56	-24.44	- 상하이 저가 항공사 춘추항공, 제주행 노선 31일부터 주 3회 운항 재개
	온라인쇼핑	(A041510) 에스엠	7,138	32,900	0.00	7.34	17.71	27.03	- 사드 보복 물가상승 때에도 공식 선언 없어, 풀리는 것도 조율하 이뤄질 것
		(A086980) 소박스	3,474	5,550	3.74	6.94	18.21	-1.42	면세점 중국 보타리상업 연 1조 지출, 매출 늘어도 수익은 ↓(서울경제)
		(A138250) 엔에스쇼핑	5,021	14,900	1.36	-5.10	-0.67	-2.93	- 매출액만 높은 기업적인 영업구조, 마이공에 지급되는 전문학식 수수료 때문
		(A001680) 대상	8,246	23,800	0.85	-0.42	-0.18	-9.85	화장품 내놓는 편의점, H&B스토어와도 경쟁 무너진다(헤럴드경제)
	식품	(A049770) 동원F&B	8,104	210,000	1.20	4.48	13.82	6.06	- 편의점, 뷰티 상품들 늘리며 상품 다각화
		(A005180) 빙그레	5,930	60,200	-0.99	-0.82	1.18	-5.64	- 편의점 3사, 화장품 판매 고신장, H&B는 과자/음료/간편식 판매
		(A017810) 풀무원	4,476	117,500	0.86	4.44	0.86	-16.37	사드 보복 해방 조정? 명동 일대 화장품 가게, 유커 다시 오나 기대(뉴시스)
		(A036580) 팜스코	4,444	12,100	-0.82	4.31	9.50	2.54	- 명동 일대 화장품 가게들, 체감되는 변화 없어
개인생활용품	개인생활용품	(A214370) 케어젠	7,767	72,300	4.63	1.40	-5.74	-11.94	- 관련 업계 술렁, 과도한 기대감 자체 목소리도
		(A200130) 클라비엔에이지	10,473	35,450	-0.84	6.78	11.65	91.11	특허청, 중국 위조상품 유통분식 화장품판매 반감(아시아투데이)
		(A241170) 코스메카코리아	3,348	62,700	-2.03	7.00	14.84	11.11	- 중국 내 위조화장품 생산/유통 현황 등 분석한 자료, 관련 업계에 배포
		(A048260) 오스템임플란트	10,386	72,700	1.68	5.52	8.67	19.77	직접하고 정확한 진단 내리기 위해 한의사 의료기기 사용 필요성(민족의학신문)
	의료	(A145720) 덴티움	6,088	55,000	-2.83	-5.66	9.34		- 전문 지식 존중받아 마땅하지만 도구의 독점 못하지는 않아
		(A085660) 자바이오텍	6,551	12,950	2.37	4.44	11.16	1.97	- 영상의학적 검사들에 대한 접근도 높아지면 협업 늘어날 가능성
		(A041830) 인바디	3,859	28,200	0.36	5.42	-1.40	4.44	제약/바이오주, 3Q 실적으로 불거진 거품 논란(이데일리)
		(A096530) 씨젠	7,359	28,050	1.26	2.94	5.85	-19.74	- 셀트리온 등 상승주 어닝시즌 돌입과 함께 주춤
	바이오	(A048530) 인트론바이오	4,647	30,900	5.46	11.15	4.57	0.98	- 추가 과열 지적 제기, 신약 기대감 높지만 리스크 상존
		(A214450) 파라시서치로덕트	4,411	46,600	4.72	11.35	19.33	15.35	셀트리온 램시마, 미국서 고전(?).. 점유율 1.7% 불과(연합뉴스)
		(A141080) 레고코리아	3,061	30,750	4.06	8.66	-7.24	-13.26	- 셀트리온측, 시장 진출 1년 만에 예상보다 판매 저조, 그래도 성장중
		(A003090) 대웅	8,489	14,600	0.34	-2.34	0.69	65.21	- 시장 진입 초기 현상일 뿐 일각, 미국에서도 유럽과 유사하게 성장 중
제약	제약	(A007570) 일약약품	6,771	35,550	2.01	0.99	9.05	-14.65	모건스탠리 셀트리온 목표주가 8만원, 공매도 논란 증폭(연합뉴스)
		(A001060) JW중외제약	7,972	41,700	1.21	-0.71	4.25	-20.87	- 국내 증권사 목표가의 절반 수준, 모건스탠리 공매도 잔고 대량 보유자
		(A000640) 동아아시스오텔딩스	7,734	126,000	3.28	-0.79	5.44	-19.49	- 셀트리온의 미국/유럽 시장 진출 목표가 비현실적이라는 이유
		(A237690) 에스티브	6,231	33,400	-1.18	-4.57	2.93	-25.53	
	금융	(A175330) JB금융지주	9,062	5,830	-0.52	1.22	-0.68	0.87	저주는 빚테크시대, 신용대출금리 '상승'(매일경제)
		(A000370) 한화손해보험	9,841	8,430	-2.88	2.80	8.22	19.12	- 주택담보대출 이어 인상 도미노, 재테크투자전략 재편 불가피
		(A000400) 롯데손해보험	4,545	3,385	1.35	4.15	-7.89	40.46	- 다음달 기준금리 인상 가능성 제기되며 신용대출 금리까지 상승세
		(A123890) 한국자산신협	7,910	8,460	1.08	-1.17	5.62	1.93	저축은행 두자릿수 성장, 늘어나는 가계빌 반사효과(매일경제)
	증권	(A003540) 대신증권	6,880	13,550	0.74	0.74	3.44	30.29	- 금융한 가계부채 영향, 금융권이 서비스업 전체보다 4배 가까이 성장
		(A001510) SK증권	3,921	1,225	1.24	0.41	7.93	20.10	- 제2금융권, 같은 기간 20%에 가까운 성장률로 서비스업 대비 8배
IT	인터넷서비스	(A035600) KG이니시스	3,589	13,500	-0.37	17.39	20.00	11.57	컴투스 1조원 신화 서버마스터 워, 글로벌 e스포츠 시장 진출(헤럴드경제)
		(A012510) 더존비즈온	9,258	31,200	0.32	0.97	6.48	45.45	- 서버마스터 워, 세계 e스포츠 진출, 서버마스터 워 월드아레나 챔피언십 진행
		(A112040) 위메디	5,914	35,200	3.38	10.00	7.32	57.85	- 국내 모바일게임 최초로 단일 게임 매출 1조원 달성한 흥행 대작
		(A041140) 넥슨지티	4,528	12,800	-0.78	9.87	-9.86	50.59	한 달 맞은 상한제 일들, 지원금 안오르는 이유는(뉴시스)
	게임 소프트웨어	(A008060) 대덕전자	5,002	10,250	-0.49	-1.44	-6.39	25.61	- 선택적정화율인 25% 상향하고 요요인하 압박가센 탓
		(A090460) 비에이지	6,911	22,100	1.61	6.25	-0.45	160.00	- 일부 재고소진 목적 중저가 스마트폰 공시지원금 상승 전망
		(A086520) 에코프로	6,119	27,700	2.78	-9.03	-21.19	156.48	아이폰8, 국내 예약판매 지지부진, X로 대수교 분산(뉴스웨이)
		(A066970) 엘앤에프	8,258	33,600	3.07	-6.41	-5.88	124.75	- 올 하반기 신작 아이폰8 국내 초반 성적 부진, 제품 자체 기대치 낮아
	휴대폰 및 관련부품	(A091700) 파트론	4,825	9,910	0.56	2.41	-1.11	-13.91	- 초반 소폭 물리는 점 고려하면 기대 이하, 아이폰 X로 대체수교 분산
		(A115160) 휴맥스	2,214	9,260	-0.32	-2.42	0.65	-32.65	상투 논란에 반도체주 신종문 술술(아주경제)
		(A005290) 동진메이킹	10,402	20,750	7.24	15.60	13.08	105.45	- HIS마켓, 반도체 시장규모 내년 정점 찍고 이듬해부터 뒷걸질 예상
		(A036930) 주성엔지니어링	6,417	13,300	0.00	2.31	0.76	28.50	- 예상보다 출하가 크게 늘지 않으면서 반도체 재고 증가 추정도
디스플레이 및 관련부품	디스플레이 및 관련부품	(A029460) 케이씨텍	8,014	24,000	1.27	2.78	1.27	49.07	삼성/LG 독점하던 OLED, 중국 추격에 5년 뒤 점유율 독(아시아경제)
		(A095360) 테스	6,681	33,950	-0.15	5.76	9.16	26.68	- 삼성/LG OLED 생산능력 점유율 올해 93% → 2022년 71%까지 하락
		(A104830) 원익테크리얼즈	4,463	70,800	1.87	2.31	-2.07	5.20	- BOE/자이언티스 등 중국 기업 투자 가속, 점유율 26%까지 오를 듯
		(A057500) SKC 솔라믹스	3,167	7,150	0.39	3.83	5.42	7.97	삼성디스플레이 초격차 기술로 폭발적인 성장세, 세계 시장 1위 달성(헤럴드경제)
	디스플레이 및 관련부품	(A123100) 테라세미콘	3,210	28,400	0.89	-2.57	-5.80	2.90	- 올해로 세계 최초 OLED 양산 10주년 맞아, 폭발적인 성장세
		(A265520) AP시스템	5,198	38,000	0.66	-2.94	0.93		- HIS마켓, 2007년 세계 0.5%차지했던 OLED, 올해 45% 넘어야 관측
		(A078150) HB테크놀로지	3,476	4,400	1.15	4.51	-0.56	-16.82	디스플레이 전면 어디까지나 지문인식? 삼성전자, 갤럭시9 첫 탑재설(프리미엄경제)
		(A090470) 제이스텍	2,693	18,450	-1.10	0.82	-6.82	-13.79	- 디스플레이 내장 지문인식 관련 특허 취득, 적용 시기 화두
	유틸리티	(A071320) 지역난방공사	8,360	72,200	0.41	-0.82	-0.28	6.02	

작성자(SK증권 리서치센터 스몰캡)는 본 조사분석 자료에 게재된 내용들이 외부의 무단한 압력이나 간섭없이 신의성실하게 작성되었음을 확인합니다. 자료 제공일 시점에서의 의견 및 추정치로 최종 실적과 오차가 발생할 수 있으며, 투자를 유도할 목적이 아니라 투자 판단에 참고가 되는 정보 제공을 목적으로 하고 있습니다. 투자자 투자자 자신의 판단과 책임하에 최종 결정을 하시기 바랍니다. 본 자료는 당사의 저작물로서 모든 저작권은 당사에게 있으며 어떠한 경우에도 당사의 동의 없이 복제, 대외, 전송, 재배포 될 수 없습니다.